

修学旅行新聞

発行所 財団法人 全国修学旅行研究協会
早川泰雄
東京都千代田区西神田
2丁目8-7 (編) 2932
電話 (262) 2426・2932
電報 (東京) 3-36337

拡大する研修旅行 来年度

精選の33コースで

諸行事 教育的意義も深めて

全修協の来年度教職員研修旅行計画は本部事務局中央研修部を中心に着々と進められ、このほど大綱が決定した。さらに細部にわたる修正を加え、地区協議会などで審議決定した全国統一の計画が開始する。計画にもよるが来年度は三十三コースに増えるほか、好評を博している諸行事の充実を図ることが注目の点である。

修学旅行は学習を社会に移したもので、生活指導及び集団訓練の好機会であり、教育計画の一環として行なう学校教育上極めて重要な行事である。従って修学旅行を安全かつ有効に実施するための企画及び運営を科学的に調査研究して、常にその改善に努めつつ教育効果の充実向上を図る事は必要であり教育界に課せられた義務である。

冬 修学旅行は学習を社会に移したもので、生活指導及び集団訓練の好機会であり、教育計画の一環として行なう学校教育上極めて重要な行事である。従って修学旅行を安全かつ有効に実施するための企画及び運営を科学的に調査研究して、常にその改善に努めつつ教育効果の充実向上を図る事は必要であり教育界に課せられた義務である。

冬 修学旅行は学習を社会に移したもので、生活指導及び集団訓練の好機会であり、教育計画の一環として行なう学校教育上極めて重要な行事である。従って修学旅行を安全かつ有効に実施するための企画及び運営を科学的に調査研究して、常にその改善に努めつつ教育効果の充実向上を図る事は必要であり教育界に課せられた義務である。

全修協本部では本年夏の後期研修旅行終了後新たに参加者によるアンケートを参考として来年度の計画に着手、十月末にはコースをそのまま継続させるほか、特別

研修や短期のもの、滞在型などあらゆる面からの研修旅行を組み立て参加人員の倍増を期している。

全修協主催の冬季研修旅行「沖繩コース」は北海道と青森、岩手

(一) 集団の意義の理解

集団の和は、集団の力である。集団の和は、集団の力である。集団の和は、集団の力である。

この終局においては自己の成長と発展につながる。この終局においては自己の成長と発展につながる。

また、一つの建物のたすまいを自ら守らなければならない。また、一つの建物のたすまいを自ら守らなければならない。

(三) 公衆道徳

国民的自覚の高まり

坂田次雄

修学旅行と道徳教育

「旅の恥はかき捨て」といふ日本人の無責任さの一面を表現するところがある。旅に出ると、つい開放的な気分になり、無責任な行動に走りかちなのが日本人のよくない面の一面である。

「旅の恥はかき捨て」といふ日本人の無責任さの一面を表現するところがある。旅に出ると、つい開放的な気分になり、無責任な行動に走りかちなのが日本人のよくない面の一面である。

「旅の恥はかき捨て」といふ日本人の無責任さの一面を表現するところがある。旅に出ると、つい開放的な気分になり、無責任な行動に走りかちなのが日本人のよくない面の一面である。

研修旅行に大型補助

沖繩コースに

全修協主催の冬季研修旅行「沖繩コース」は北海道と青森、岩手



坂田次雄氏

全修協だより

全修協人事(十月十日) 内山憲二(職員)試験採用

内山憲二氏は、昭和十八年十月二十一日、熊本県上城郡部



内山 憲二氏

「旅に病んで夢は枯野を駆けめぐる」芭蕉病床の句といひ、願はくは花の下にて春死なむ、その如月の雪月の頃「西行死の直前の歌といひ、いずれも旅への一途の思いがめら

風紋

「旅に病んで夢は枯野を駆けめぐる」芭蕉病床の句といひ、願はくは花の下にて春死なむ、その如月の雪月の頃「西行死の直前の歌といひ、いずれも旅への一途の思いがめら

KANSAI KISEN

思い出の修学旅行 印象的な 瀬戸内海の船旅

● 阪神/別府航路 (毎日3便)
● 阪神/小豆島・高松便 (毎日1便)
● 東神戸/日向(宮崎)フェリー (隔日1便)

● 貸切専用船「こはく丸」もご利用下さい

お問合せは 大阪市港区弁天6-7-15 ☎(06)574-9161
東京都中央区八重洲1-9-9 ☎(03)274-4271
ほか、各地支店駐在員・旅行代理店へ

関西汽船

学ぶ、残す 自己を見い出す 修学旅行にしたい。

ツリーリストが お世話します。

ツリーリストは学校の主体性を尊重し、その特性に沿った個性ゆたかな旅づくりと積極的に取り組んでいます。地元警察や病院などの協力体制を密にし、万が一の事故にも万全の構え。また、事前指導用の修学旅行映画を制作し、指導の推進をバックアップ。多彩なご要望に綿密なプランで「ツリーリスト」すばやくお応えしています。

近畿日本ツリーリスト 運輸大臣登録一般旅行業第20号

研修写真コンクール発表 2面に

入賞作品きまると研修旅行写真コンクール

推薦作品には小谷氏

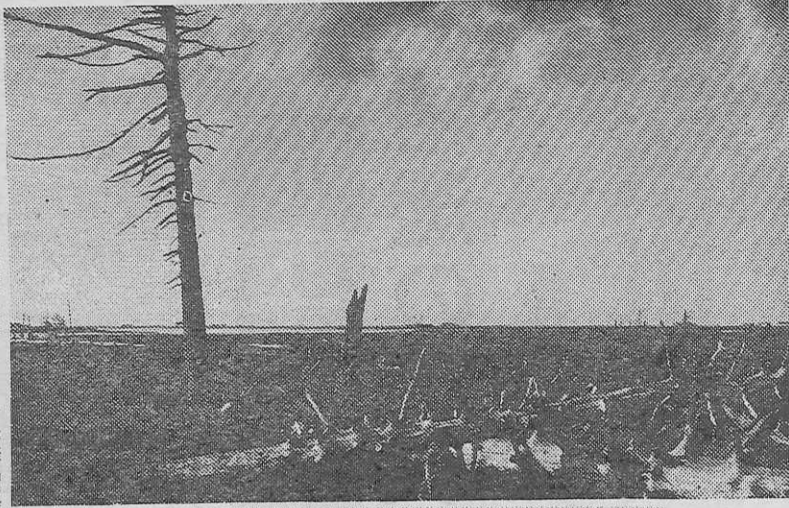
北海道 知事賞 小林氏、道親賞 川田氏に

財団法人・全国修学旅行研究協会(山本種一理事長)企画による本年度夏季教職員研修旅行の一行事として催された恒例の写真コンクールは応募数五百十九点に達し、いぜんとして参加者の熱意がうかがわれた。審査会は十月二十三日、全修協本部事務局で開き、長時間にわたる審査の結果、推薦作品は東北一周コース、小谷幸男氏の「わんこそばで吉つみ」、特選に北海道一周Bコース、佐々木智夫氏の「静けさ」、また、北海道知事賞には小林慶氏の「夏の知床五湖」北海道観光連盟賞は川田勇氏の「野付半島のトドラB」がそれぞれ栄冠をかち得た。九州観光連盟賞は残念ながら該当作品がなく、本年は見送りとなった。入賞者のみなさまにお祝いを申しあげるとともに入賞を逸れた方々は来年を期していただきたいと願っている。総論、作品評および入賞者は次の通り。(敬称略)

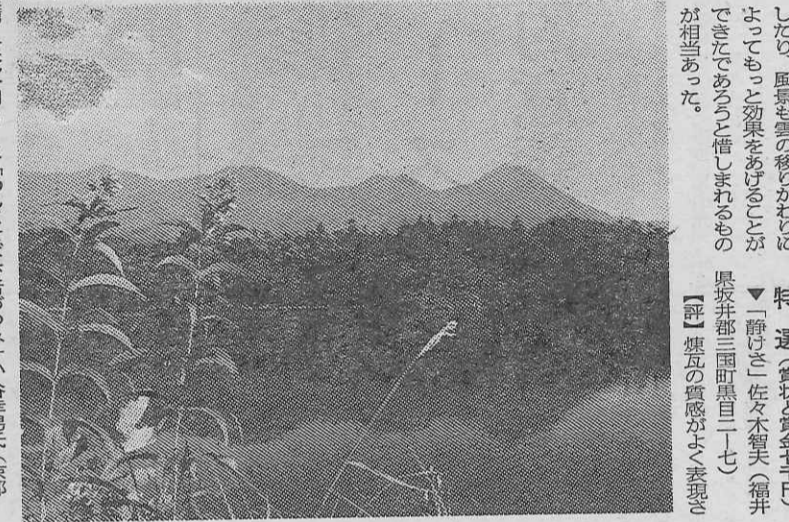
特選は佐々木氏に

総評

この夏の夏期研修旅行は台風にも影響されず、どの国も快適な旅を続けたが、写真コンクールも写真がよく撮れるものでも、選ばれる色味がよく、すべし選ばれるべきである。この天候をうまく表現すればよいのである。風景を眺めたとき、われわれの視界とレンズに入る実際の姿とは自覚して撮らなければならない。シャッター・チャンスは待つべきである。応募作品のなかにも、もう一、二秒までは人物の動きが変化したり、風景も雲の移りかわりによって効果をおよぼせることができたであろうと惜しまれるものが相当あった。



【写真】本年度夏季教職員研修旅行写真コンクール入賞作品推薦 東北一周コース「わんこそばで吉つみ」小谷幸男氏(京都府)の北海道知事賞「知床・納沙布コース」夏の知床五湖」小林慶氏(青森県)



この名鑑は九年ぶりの発行で、さいきん業界関係やデパート、旅行者からの要望にこたえたもの。

入賞のみならず

推薦、特選、北海道知事賞、北海道観光連盟賞、入賞佳作に入賞された方は、該当のネガを100、東京都千代田区西神田二一八七(福丸内)財団法人・全国修学旅行研究協会写真コンクール係へお送りください。後日、賞状賞金、記念品を直接本人あてにお送りいたします。

さびに注意したいことは、プリントの甘さである。百分の一秒でもブレているが、むしろ左方をカットして下部を入れるべきではなかったらば軽量のものが多く、手ブレを起す原因ともなりかねないから注意のこと。最後に、例年のように申しあげておられるが、題名のつけかたに考慮してほしいこと。単なるメモ程度では、せっかくの作品が活いていない。題名も作品の一部であることをご認識すべきである。

北海道知事賞

(賞状と記念品)

▼夏の知床五湖」小林慶(青森市長島一四一八)

▼「静けさ」佐々木智夫(福井県津幡町黒目一七)

▼「原生花園」堀野(山口県美祿郡野市大字鹿野一九九七)

▼「静かな食卓風景」シャッター・チャンスがよく、人物にカメラを意識せよといったものがよく、柳の葉もいも見事だし、カメラの絞りとシャッターのタイミングがよい。

▼「野付半島のトドラB」川田勇(宇都宮市鶴岡一五七)

▼「尾谷沼のトドラ」小林慶(青森市長島一四一八)

▼「本土上陸」牧野秀子(三重県松阪市伊勢町二五〇)

▼「男鹿に浮かぶエクリ」小谷幸男(京都府舞鶴市十倉一六八)

▼「あやめ平の展望」兼吉と志子(静岡県島田市本通り一八〇八二)

▼「朝もや」吉富恵子(岐阜市船越町一〇六五)

▼「笑ひ仏三休」遠藤須磨江(東京都立川市若葉町一一八二〇)

▼「瀬田のつり橋」品川美智子(関市山の田本町五一八)

▼「静かな食卓風景」シャッター・チャンスがよく、人物にカメラを意識せよといったものがよく、柳の葉もいも見事だし、カメラの絞りとシャッターのタイミングがよい。

▼「静かな食卓風景」シャッター・チャンスがよく、人物にカメラを意識せよといったものがよく、柳の葉もいも見事だし、カメラの絞りとシャッターのタイミングがよい。

▼「静かな食卓風景」シャッター・チャンスがよく、人物にカメラを意識せよといったものがよく、柳の葉もいも見事だし、カメラの絞りとシャッターのタイミングがよい。

▼「静かな食卓風景」シャッター・チャンスがよく、人物にカメラを意識せよといったものがよく、柳の葉もいも見事だし、カメラの絞りとシャッターのタイミングがよい。

▼「静かな食卓風景」シャッター・チャンスがよく、人物にカメラを意識せよといったものがよく、柳の葉もいも見事だし、カメラの絞りとシャッターのタイミングがよい。

▼「静かな食卓風景」シャッター・チャンスがよく、人物にカメラを意識せよといったものがよく、柳の葉もいも見事だし、カメラの絞りとシャッターのタイミングがよい。

▼「静かな食卓風景」シャッター・チャンスがよく、人物にカメラを意識せよといったものがよく、柳の葉もいも見事だし、カメラの絞りとシャッターのタイミングがよい。

▼「静かな食卓風景」シャッター・チャンスがよく、人物にカメラを意識せよといったものがよく、柳の葉もいも見事だし、カメラの絞りとシャッターのタイミングがよい。

▼「静かな食卓風景」シャッター・チャンスがよく、人物にカメラを意識せよといったものがよく、柳の葉もいも見事だし、カメラの絞りとシャッターのタイミングがよい。

▼「静かな食卓風景」シャッター・チャンスがよく、人物にカメラを意識せよといったものがよく、柳の葉もいも見事だし、カメラの絞りとシャッターのタイミングがよい。

▼「静かな食卓風景」シャッター・チャンスがよく、人物にカメラを意識せよといったものがよく、柳の葉もいも見事だし、カメラの絞りとシャッターのタイミングがよい。

▼「静かな食卓風景」シャッター・チャンスがよく、人物にカメラを意識せよといったものがよく、柳の葉もいも見事だし、カメラの絞りとシャッターのタイミングがよい。

▼「静かな食卓風景」シャッター・チャンスがよく、人物にカメラを意識せよといったものがよく、柳の葉もいも見事だし、カメラの絞りとシャッターのタイミングがよい。

▼「静かな食卓風景」シャッター・チャンスがよく、人物にカメラを意識せよといったものがよく、柳の葉もいも見事だし、カメラの絞りとシャッターのタイミングがよい。

▼「静かな食卓風景」シャッター・チャンスがよく、人物にカメラを意識せよといったものがよく、柳の葉もいも見事だし、カメラの絞りとシャッターのタイミングがよい。

▼「静かな食卓風景」シャッター・チャンスがよく、人物にカメラを意識せよといったものがよく、柳の葉もいも見事だし、カメラの絞りとシャッターのタイミングがよい。

▼「静かな食卓風景」シャッター・チャンスがよく、人物にカメラを意識せよといったものがよく、柳の葉もいも見事だし、カメラの絞りとシャッターのタイミングがよい。

▼「静かな食卓風景」シャッター・チャンスがよく、人物にカメラを意識せよといったものがよく、柳の葉もいも見事だし、カメラの絞りとシャッターのタイミングがよい。

▼「静かな食卓風景」シャッター・チャンスがよく、人物にカメラを意識せよといったものがよく、柳の葉もいも見事だし、カメラの絞りとシャッターのタイミングがよい。

▼「静かな食卓風景」シャッター・チャンスがよく、人物にカメラを意識せよといったものがよく、柳の葉もいも見事だし、カメラの絞りとシャッターのタイミングがよい。

▼「静かな食卓風景」シャッター・チャンスがよく、人物にカメラを意識せよといったものがよく、柳の葉もいも見事だし、カメラの絞りとシャッターのタイミングがよい。

▼「静かな食卓風景」シャッター・チャンスがよく、人物にカメラを意識せよといったものがよく、柳の葉もいも見事だし、カメラの絞りとシャッターのタイミングがよい。

全国推奨みやげ品名鑑

土産品連盟で発行 全国観光土産品連盟(門倉園輝会長)では各都道府県や市町村の協力で全国の優良みやげ品店一店以上を網羅した「全国推奨みやげ品名鑑」一九七八年版(写真)を完成した。

この名鑑は九年ぶりの発行で、さいきん業界関係やデパート、旅行者からの要望にこたえたもの。

この名鑑は九年ぶりの発行で、さいきん業界関係やデパート、旅行者からの要望にこたえたもの。

この名鑑は九年ぶりの発行で、さいきん業界関係やデパート、旅行者からの要望にこたえたもの。

この名鑑は九年ぶりの発行で、さいきん業界関係やデパート、旅行者からの要望にこたえたもの。

この名鑑は九年ぶりの発行で、さいきん業界関係やデパート、旅行者からの要望にこたえたもの。

この名鑑は九年ぶりの発行で、さいきん業界関係やデパート、旅行者からの要望にこたえたもの。

この名鑑は九年ぶりの発行で、さいきん業界関係やデパート、旅行者からの要望にこたえたもの。

この名鑑は九年ぶりの発行で、さいきん業界関係やデパート、旅行者からの要望にこたえたもの。

修学旅行のお宿に全館を開放 延暦寺会館本館 別館比叡 延暦寺会館第1別館 延暦寺会館第2別館 国際観光旅館 比叡山 延暦寺会館 TEL 0775-78-0047・0554 TELEX 5464-917

富士の美しさが眼前 樹海の中の国民宿舎 標高1,000メートル、赤松樹海に囲まれた白亜のロッジ。森林公園や陶芸教室などの他ハイキング、テニスコートなど楽しみも豊富です。もちろん修学旅行にも最適の環境にあります。 富士山北ろくの国民宿舎 富士スバルランド 予約センター ☎05557-2-2236

眼下に芦の湖、ひろがる湖尻高原。 静寂のなかに憩いのひととき。 修学旅行の専用旅館 〒250-05 神奈川県箱根町湖尻高原 箱根高原ホテル 電話0460-4-8595(代表)

若者・紺青の海・純白の船 貸切専用純客船 さくら (13,000トン) ひかり (4,000トン) スケジュール・コースはご自由に 船内でのグループ活動・学習に最適 旅客定員 1,800名 全室エアコン完備 サロン・休憩室・医務室完備 一般客との混乗なし (A) 大島運輸株式会社東京支店 東京都中央区日本橋通1-3-11 浅野ビル9F TEL 03-273-8911