

強力な学校集団

水戸市修旅委の活動

【関東支局】茨城県水戸市では昭和四十四年、中学校修学旅行委員会を結成、同市内十校の第二学年主任教師を中心に幹事会を設け、年ごとに充実した実践活動を行っている。旅行計画のほか保護生徒の旅費申請手続き、あるいは共済制度の確立など

一、委員会の発足

意義ある修学旅行とは、周知の通り、旅行の準備や、指針、また、各中学校の該学年、食場所などの反省事項をもちよ

学年主任で幹事会

コース各校の特色生かす

主任が幹事となり幹事会を組織し、次年度への資料とする。次に話し合う。

①水戸市修学旅行委員会独自の共済制度を設け、理想を中

三、最近の動き

①最近の傾向では、次の事項を実施する学校が増えつつある。

②十月、第四回幹事会

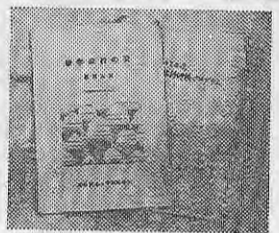
③十一月、第二回幹事会

青年の家で宿泊研修

新しい修学旅行実践

三重上野高校で成果あがる

【三重】三重県立上野高校(花実電業校長)では昨年の秋、新しい修学旅行の形態として、三泊四日の合宿旅行を実施した。修学旅行が学校教育活動のひとつであり、単なる物見遊山ではないことを十分理解し、高価・不要な準備にたいらぬよう注意をされた。利用した施設は全国で八番目に誕生した羽咋市の青年の家。すばらしい環境と最新設備が整った日本海側たつたこの施設である。その日同校約四百名の生徒は規律と秩序のなかで楽しいクリエーションを楽しんだという。



同校はいままでの修学旅行の形から脱皮しようとする。宿泊には、賀一武生、福井、小松、金沢を軸とする。青年の家を利用し、研修やスポーツなどを含み入れた新しいものを作りあげた。

そして十月八日から十一日まで三泊四日の日程で羽咋市に向かう。

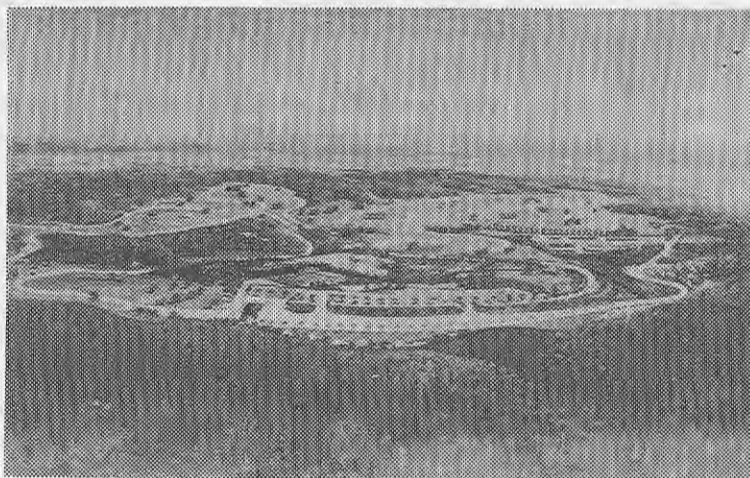
二年生約四百名は第一日、午前

野生動物園が誕生

日本サファリ 宮崎県佐土原町に

日本ではじめて誕生する野生動物園が宮崎に誕生する。野

宮崎サファリパーク完成予想図



宮崎サファリパーク完成予想図

の丸公園では八月十七日から同三十一日まで五階特別催物会場で「今日の気象、明日の気象」の特展をひらく。

この日は気象観測百年にあたるため同館では日本の気象と生活、文化のつながりをあしらいイラストで紹介したり、「お天気何でも相談所」を設けるなどして夏休みの一日をたのしむすこももちろこの企画。

現代の気象観測機器の展示や将来の気象観測、天候の見かた、つくりかたなどはか映画会もある。入場者には記念品。開館は午前九時三十分、閉館午後四時五十分。

奈良時代に(みか)に任せていた女官、采女(うねめ)が帝の寵愛のおとろえたのを嘆いて瀧池に身を投じたというが、その霊をなぐさめるために月見の夜、采女神社でおこなわれる祭である。秋花で飾った花屋を神社に奉納したと、池に電頭船を浮かべ、南部楽所が奏する雅楽とともに池を三周し、最後に花屋を池に沈めるといふ王朝時代をしのぶ行事である。九月二十日、午後七時から、奈良市瀧池池畔、近鉄奈良駅から五分。

KANSAI LINE

思い出の修学旅行

印象的な、瀬戸内海の船旅

- 阪神—別府航路(毎日4便)
- 阪神—小豆島・高松航路(毎日4便)ほか
- 神戸—日向(宮崎)フェリー(隔日1便)

■お問合せは
大阪市北区宗室町4(06)441-4100/東京都中央区八重洲1-9-9(03)281-2621
ほか関西汽船・関汽交通社各地営業所・各旅行あつ旋案内所へ

関西汽船

充実した修学旅行

ツーリストをお役立てください

ツーリストでは意義ある行事をさらに充実させるために、事前、または事後学習用として「修学旅行映画」シリーズを製作しております。

●修学旅行映画シリーズ

京都の庭園 富士箱根 日光 大和の国なか 大和の塔 火とみどりの国 瀬戸内海 みちのく 大和の道 大和の石 京都の川

(いずれも文部省選定、16ミリカラー、上映時間25-40分です)

電子計算機がおてつだいます ひまわり窓口 「登録第20号」

近畿日本ツーリスト

