

専用船ご苦労さま

わかば丸 ふたば丸

老朽化で廃船

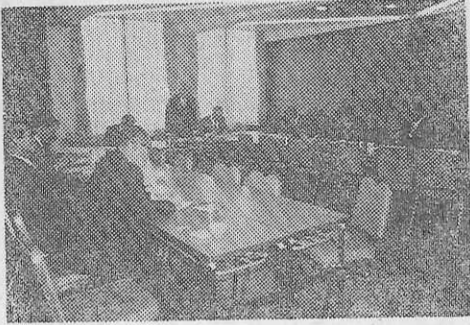
新造船 を期待 運営協は強化存続へ

【関西支局】さよなら、専用船。近畿や四国・九州地区の高校生から頼まれていた関西汽船（藤井敬一郎社長）の修学旅行専用船「わかば丸」「ふたば丸」は、就航後すでに十年あまりを経過、安全を念慮とする同社では近畿地区修学旅行専用船運営協（坪井明会長）と相談、これを昨年限りで廃船することを明らかにした。関西汽船では代替船でいままで通り修学旅行の輸送を行い、近い将来には新造船に切り替える計画を検討中である。

新鋭観光船で代替

近畿地区修学旅行専用船運営協 素雄諸氏のほか委員が出席して開かれたのは昨年十一月二十六日、大阪市の関西汽船本社に坪井明会長挨拶のあと、関西汽船の船長はじめ全修協山本種一理事長、洋文営業課から修学旅行専用船長はじめ全修協山本種一理事長、同理事長「わかば丸」「ふたば丸」の老朽化が目立ち、安全確保のため昨年限りで廃船する旨報告があり、その代替として同社の大型新鋭船を利用、さらに新しく専用船の建造を検討中であると同席上、同協協賛会としては、あくまで組織を強化のうえに存続し新鋭船を代替船利用の輸送計画を行いたい。

ひかり号を2本に 関修委で申請きめる



【関東支局】関東地区中学校修学旅行委員会（佐藤武男会長）の請する。（現在の東京発午前十時四十九年度第四回運送委員会）五十十分では運送するため、参加生徒は十二万人を超える見込みなので、両列車あわせて百二十本以上を強く要望する。学校諸行事との関係を考慮し、七月下旬には終了したい、としている。

佐藤武男会長と白滝末和全修協事務局長の挨拶、岩崎武夫運送委員（全修協研究調査部）からの経過報告が行われた。協議に入った。⑤五十二年度新鋭修学旅行専用列車は四月十一日から開始し、現行の東京発午前八時十分は継続、もう一本のひかり号を午前九時、

研究発表会を開く

関修委が大田市で

【関東支局】関東地区中学校修学旅行委員会（佐藤武男会長）の四十九年度研究発表会は三月十日（月）午前十時から正午まで大宮市の埼玉銀行大宮支店講堂で開く。修学旅行の実践発表や講演が予定されている。

四国と九州ふえる

近修委 の調査 新幹線増発を要望

【関西支局】近畿修学旅行委員会（粕本典男委員長）では去る十一月十九日午前十時から大阪市天王寺区の府教育会館で五十二年度修学旅行希望調査結果について説明を行い、中国、九州方面への希望が予想外に多いため山陽新幹線二本を運行するよう国鉄に要望することを決めた。また、秋季の九州方面は希望が少なく、春季だけにとした。方面別の希望、人員校数と国鉄申請の列車、期間の原案は次の通り。

- 【人員と校数】
▽関西方面 一、一七六名（三二〇校）
▽四国方面 四、四三二名（一、三九校）
▽九州方面 一、四七三名（四九校）
このほかに学校独自のもの二、〇一七名（三三校）がある。

運動の強化を決定

埼玉県修学協で
単独で修学旅行をやっている学校もあるが、それらは新幹線利用のばあい、特急料金の半額が認められず、その分だけ負担が多くなっている。われわれは運動をさらに強化して、全部の中学校が修学旅行に加わり、その特典を得よう努力すべき」と発言、了承を得た。

東京コマ旅行会館は
第8回優秀防火建築表彰で
建設大臣賞を受賞いたしました。
東京でのお泊りは
安全設備を誇る当会館へ。

東京タワー、国会議事堂を間近に望む
東京の中心にあり、8階建の近代ビルで、
修学旅行の皆様へ、より有意義な旅行を
していただくために、清潔で低廉に、し
かも最新の設備をほどこした全館和室の
観光旅館です。

東京 コマ旅行会館

ホテル〈全館和室〉
東京都港区六本木1丁目7番地
TEL (03)585-1046(代表)

若者・紺青の海・純白の船

貸切専用純客船
ふじ (3,000トン)
にほん丸 (3,000トン)

- ・スケジュール・コースはご自由に
- ・船内でのグループ活動・学習に最適
- ・旅客定員 1,800名
- ・全室エアコン完備
- ・サロン・休憩室・医務室完備
- ・一般客との混乗なし

① 大島運輸株式会社東京支店 東京都中央区日本橋通1-3-11 浅野ビル9F TEL 03-273-8911

ぶらじる丸と学ぼう

●海と船のことなら 何んでもわかる
楽しさいっぱい1万トン!!

海洋パビリオン

鳥羽ぶらじる丸

鳥羽ぶらじる丸観光株式会社 TEL 05992-5-3211

鳥羽駅前

一万基以上の古墳が

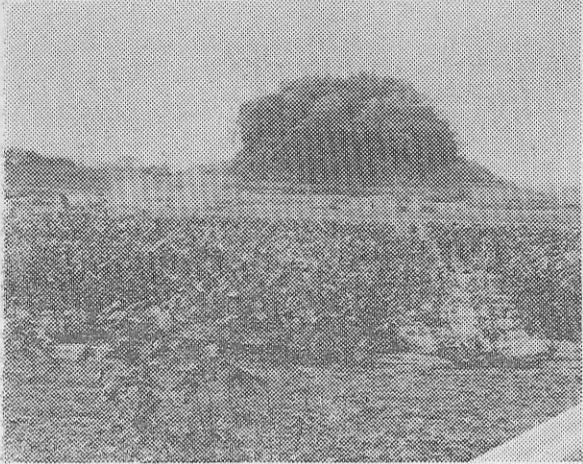
古代の群馬を探る

石井清二郎

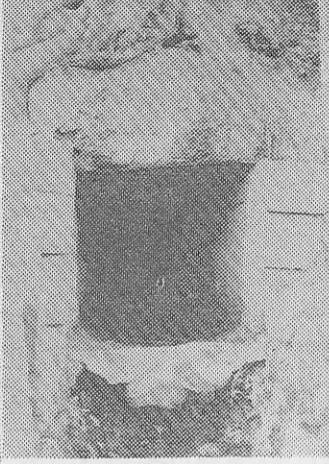


石井清二郎氏

(六) 豪華な土毛の古墳文化
国鉄高崎線で東京から高崎に下る。新町の神流川の鉄橋を渡って群馬県に入る。車窓から左右の平地を眺めると、増加したものの...



高崎市の浅間山古墳。



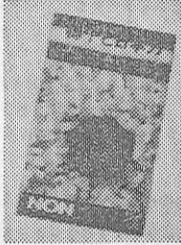
山上古墳の石室入口

群馬県内のおもな古墳

(◎前方後円墳、○円墳、△たてあな式、×横あな式の石室、(国)は国指定史跡、(県)は県指定史跡

Table listing various kofun sites in Gunma Prefecture, including names, shapes, and locations.

また、出土品も多彩であり、副葬品の特異性(鈴鏡の如き)質の高さ、埴輪類の量の多さ、および...



「近畿の旅」完成
関修監修・関東五県修旅会編集
中学生の修学旅行ガイド・ブック

優れた科学性
日本人の知恵
梅干と日本刀
樋口 清之著

「近畿の旅」完成
関修監修・関東五県修旅会編集
中学生の修学旅行ガイド・ブック

文化の花を咲かせたのである。と一連の古墳の編年に成功したの... 研究を結んで埋葬者が明らかになった。これも大きな成果である。

Advertisement for Enryakuji Kaikan (延暦寺会館) featuring scenic views and accommodation details.

Advertisement for Onnagomori Hotel (女神湖ホテル) with promotional text and contact information.

Large advertisement for Chirorin Hotel (チロル風のホテル) highlighting its facilities and group booking options.