

Ⅲ 平成28(2016)年度 全国公私立高等学校の海外修学旅行実施状況

1 実施校数と参加生徒数

(校、件、人)

区分	実施校数	旅行件数	参加生徒数
公立	375	406	63,065
私立	467	701	82,879
合計	842	1,107	145,944

2 出発地別実施状況

(校、件、人、%)

地方	都道府県	公立高等学校							私立高等学校							合計			
		対象		実施状況					対象		実施状況								
		校数	生徒数	校数	件数	生徒数	実施率	参加率	校数	生徒数	校数	件数	生徒数	実施率	参加率	校数	件数	生徒数	
北海道	北海道	235	32,932	9	10	1,134	3.8	3.4	51	9,833	15	22	1,302	29.4	13.2	24	32	2,436	
	東北	青森	63	8,972	2	2	75	3.2	0.8	17	3,322	3	3	90	17.6	2.7	5	5	165
		岩手	67	9,293	1	1	15	1.5	0.2	13	2,340	3	5	135	23.1	5.8	4	6	150
		宮城	78	14,756	3	3	335	3.8	2.3	19	5,686	6	9	504	31.6	8.9	9	12	839
		秋田	50	7,705	7	7	219	14.0	2.8	5	817	2	2	380	40.0	46.5	9	9	599
		山形	47	7,200	9	10	1,036	19.1	14.4	15	3,121	9	12	1,034	60.0	33.1	18	22	2,070
		福島	94	14,049	4	4	1,019	4.3	7.3	18	3,621	9	12	1,769	50.0	48.9	13	16	2,788
		小計	399	61,975	26	27	2,699	6.5	4.4	87	18,907	32	43	3,912	36.8	20.7	58	70	6,611
関東	茨城	98	19,559	3	3	711	3.1	3.6	26	7,251	16	18	4,499	61.5	62.0	19	21	5,210	
	栃木	61	12,329	1	1	153	1.6	1.2	16	5,391	4	4	92	25.0	1.7	5	5	245	
	群馬	70	13,435	2	2	366	2.9	2.7	13	4,303	7	15	1,796	53.8	41.7	9	17	2,162	
	埼玉	147	40,207	8	8	2,583	5.4	6.4	48	18,541	28	46	11,869	58.3	64.0	36	54	14,452	
	千葉	129	34,492	8	8	2,121	6.2	6.1	55	16,126	22	25	4,543	40.0	28.2	30	33	6,664	
	東京	192	45,609	21	21	4,479	10.9	9.8	237	58,906	56	73	9,073	23.6	15.4	77	94	13,552	
	神奈川	159	45,805	14	15	2,485	8.8	5.4	81	23,506	21	41	5,118	25.9	21.8	35	56	7,603	
	山梨	31	6,377	2	2	154	6.5	2.4	11	2,215	6	13	839	54.5	37.9	8	15	993	
	新潟	95	16,073	8	8	1,272	8.4	7.9	16	4,177	7	16	1,461	43.8	35.0	15	24	2,733	
	小計	982	233,886	67	68	14,324	6.8	6.1	503	140,416	167	251	39,290	33.2	28.0	234	319	53,614	
中部	長野	85	15,945	4	4	849	4.7	5.3	17	3,564	4	4	558	23.5	15.7	8	8	1,407	
	富山	43	7,712	9	11	544	20.9	7.1	10	2,017	3	5	300	30.0	14.9	12	16	844	
	石川	45	7,772	3	3	943	6.7	12.1	10	2,876	4	6	894	40.0	31.1	7	9	1,837	
	福井	29	5,502						7	2,141	2	2	297	28.6	13.9	2	2	297	
	岐阜	66	14,826						15	3,904	10	10	1,026	66.7	26.3	10	10	1,026	
	静岡	95	22,511	22	28	3,657	23.2	16.2	43	10,632	20	33	3,083	46.5	29.0	42	61	6,740	
	愛知	164	45,921	10	10	1,480	6.1	3.2	56	20,600	25	34	2,538	44.6	12.3	35	44	4,018	
	三重	59	12,697	1	1	62	1.7	0.5	14	3,562	3	3	493	21.4	13.8	4	4	555	
	小計	586	132,886	49	57	7,535	8.4	5.7	172	49,296	71	97	9,189	41.3	18.6	120	154	16,724	
近畿	滋賀	51	10,484	7	7	1,997	13.7	19.0	11	2,629	8	22	1,635	72.7	62.2	15	29	3,632	
	京都	65	13,123	21	28	3,069	32.3	23.4	40	10,503	16	30	3,634	40.0	34.6	37	58	6,703	
	大阪	161	45,913	35	36	9,705	21.7	21.1	96	31,975	33	56	7,612	34.4	23.8	68	92	17,317	
	兵庫	156	35,822	22	23	4,993	14.1	13.9	52	11,968	18	25	3,431	34.6	28.7	40	48	8,424	
	奈良	37	8,714	2	3	307	5.4	3.5	17	3,793	10	13	1,448	58.8	38.2	12	16	1,755	
	和歌山	40	7,618	2	2	539	5.0	7.1	9	1,539	3	4	508	33.3	33.0	5	6	1,047	
小計	510	121,674	89	99	20,610	17.5	16.9	225	62,407	88	150	18,268	39.1	29.3	177	249	38,878		
中国・四国	鳥取	24	3,944	2	2	508	8.3	12.9	8	1,221	2	2	113	25.0	9.3	4	4	621	
	島根	37	4,854	6	6	265	16.2	5.5	10	1,424	1	1	129	10.0	9.1	7	7	394	
	岡山	64	12,566	11	15	661	17.2	5.3	24	5,792	15	28	1,459	62.5	25.2	26	43	2,120	
	広島	92	16,016	29	29	3,243	31.5	20.2	36	7,635	13	24	1,640	36.1	21.5	42	53	4,883	
	山口	61	8,360	3	3	276	4.9	3.3	20	3,605	8	9	388	40.0	10.8	11	12	664	
	徳島	35	6,219	1	1	40	2.9	0.6	3	277	1	1	23	33.3	8.3	2	2	63	
	香川	32	6,867	2	2	166	6.3	2.4	10	2,177	3	3	73	30.0	3.4	5	5	239	
	愛媛	56	9,108	15	15	500	26.8	5.5	14	3,094	5	7	479	35.7	15.5	20	22	979	
	高知	37	4,505	1	1	27	2.7	0.6	9	2,161	1	1	15	11.1	0.7	2	2	42	
	小計	438	72,439	70	74	5,686	16.0	7.8	134	27,386	49	76	4,319	36.6	15.8	119	150	10,005	

地方	都道府県	公立高等学校							私立高等学校						合計			
		対象		実施状況					対象		実施状況				校数	件数	生徒数	
		校数	生徒数	校数	件数	生徒数	実施率	参加率	校数	生徒数	校数	件数	生徒数	実施率				参加率
九州	福岡	107	25,690	24	25	4,939	22.4	19.2	60	18,374	18	21	3,720	30.0	20.2	42	46	8,659
	佐賀	36	6,407						9	2,075	4	4	246	44.4	11.9	4	4	246
	長崎	57	8,959	7	8	1,561	12.3	17.4	22	4,477	4	7	946	18.2	21.1	11	15	2,507
	熊本	59	10,308	8	9	1,673	13.6	16.2	21	6,152	3	3	144	14.3	2.3	11	12	1,817
	大分	44	7,617	5	5	931	11.4	12.2	14	3,319	5	10	665	35.7	20.0	10	15	1,596
	宮崎	39	7,351	5	5	295	12.8	4.0	15	3,467	6	10	502	40.0	14.5	11	15	797
	鹿児島	68	10,451	4	5	460	5.9	4.4	21	5,740	4	6	313	19.0	5.5	8	11	773
	沖縄	60	14,558	12	14	1,218	20.0	8.4	4	935	1	1	63	25.0	6.7	13	15	1,281
	小計	470	91,341	65	71	11,077	13.8	12.1	166	44,539	45	62	6,599	27.1	14.8	110	133	17,676
合計	3,620	747,133	375	406	63,065	10.4	8.4	1,338	352,784	467	701	82,879	34.9	23.5	842	1,107	145,944	

※ 「対象」欄の学校数・生徒数は、文部科学省 平成28年度学校基本調査 高等学校(全日制・定時制・中等教育学校)による。

※ 「対象」欄の生徒数は、全日制第2学年と定時制第3学年及び専攻科・別科、中等教育学校後期課程第2学年の生徒数を表示した。

※ 1校で複数方面の実施は件数表示とした。

※ 実施率=実施校数÷該当地方学校数、参加率=実施校参加生徒数÷該当地方生徒数

※ 政令指定都市の校数・件数・生徒数は道府県別に含む。

2-(1) 政令指定都市の実施状況(再掲)

(校、件、人)

政令指定都市	公立高等学校		
	校数	件数	生徒数
札幌市	2	3	193
仙台市			
さいたま市	3	3	1,057
千葉市			
川崎市	1	1	229
横浜市	3	4	503
相模原市			
新潟市	1	1	116
静岡市	1	1	281
浜松市	1	1	54
名古屋市	2	2	77
京都市	3	3	535
大阪市	2	2	262
堺市			
神戸市	1	1	356
岡山市	1	2	79
広島市	2	2	49
北九州市			
福岡市	2	2	579
熊本市	1	1	202
合計	26	29	4,572

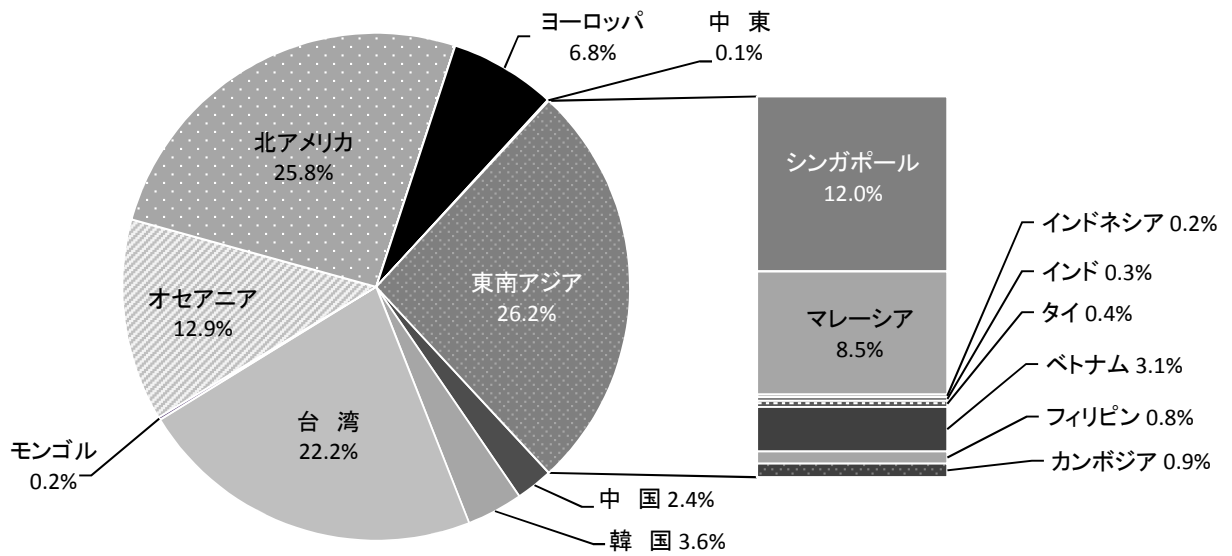
3 訪問国別 実施校数と参加生徒数(延べ数)

(1) 公私立別

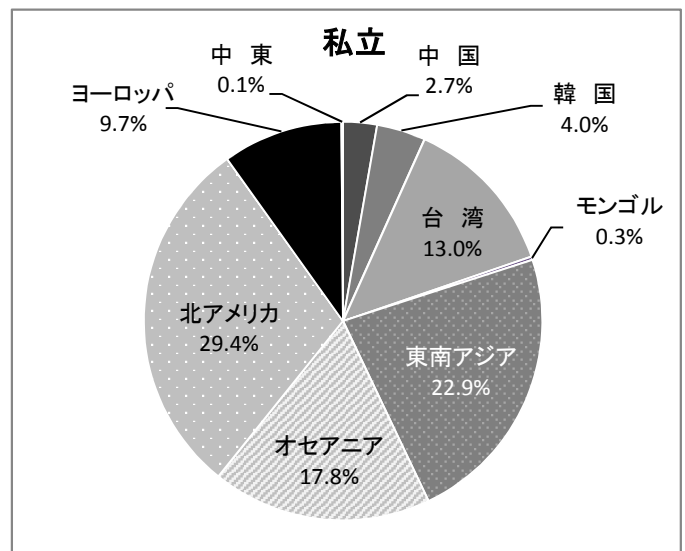
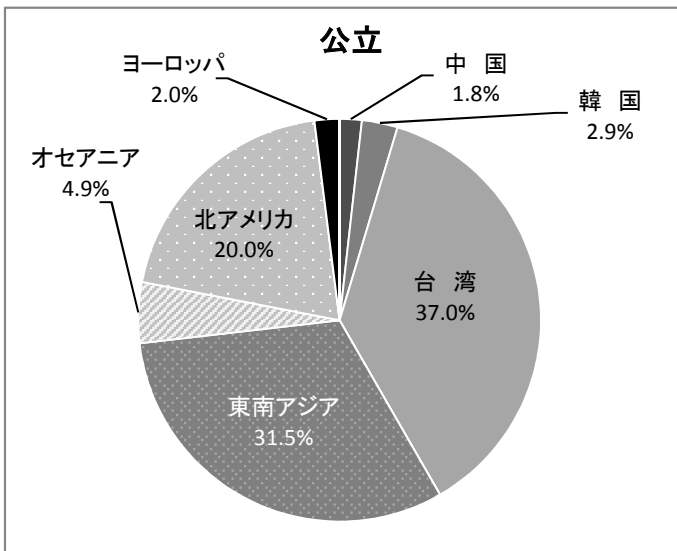
(校、人、%)

訪問国	公立					私立					合計			
	県数	校数	構成比	生徒数	構成比	県数	校数	構成比	生徒数	構成比	校数	構成比	生徒数	構成比
中国	5	8	1.8	914	1.3	14	20	2.7	2,484	2.7	28	2.4	3,398	2.1
韓国	10	13	2.9	1,015	1.4	20	29	4.0	2,231	2.4	42	3.6	3,246	2.0
台湾	35	167	37.0	30,736	43.7	35	95	13.0	11,142	12.0	262	22.2	41,878	25.7
モンゴル						2	2	0.3	70	0.1	2	0.2	70	0.0
シンガポール	27	67	14.9	8,951	12.7	31	75	10.3	10,335	11.1	142	12.0	19,286	11.8
マレーシア	23	51	11.3	7,535	10.7	24	49	6.7	7,329	7.9	100	8.5	14,864	9.1
インドネシア						1	2	0.3	356	0.4	2	0.2	356	0.2
インド						2	3	0.4	491	0.5	3	0.3	491	0.3
タイ						5	5	0.7	122	0.1	5	0.4	122	0.1
ベトナム	6	17	3.8	3,840	5.5	12	19	2.6	2,156	2.3	36	3.1	5,996	3.7
フィリピン	3	3	0.7	145	0.2	7	7	1.0	186	0.2	10	0.8	331	0.2
カンボジア	2	4	0.9	726	1.0	7	7	1.0	572	0.6	11	0.9	1,298	0.8
東南アジア 計		142	31.5	21,197	30.1		167	22.9	21,547	23.2	309	26.2	42,744	26.2
オーストラリア	13	20	4.4	2,233	3.2	29	107	14.7	16,021	17.2	127	10.8	18,254	11.2
ニュージーランド	2	2	0.4	341	0.5	11	22	3.0	3,200	3.4	24	2.0	3,541	2.2
パラオ						1	1	0.1	13	0.0	1	0.1	13	0.0
オセアニア 計		22	4.9	2,574	3.7		130	17.8	19,234	20.7	152	12.9	21,808	13.4
アメリカ本土	7	10	2.2	603	0.9	24	57	7.8	8,008	8.6	67	5.7	8,611	5.3
ハワイ	8	18	4.0	2,810	4.0	28	60	8.2	8,625	9.3	78	6.6	11,435	7.0
グアム	21	54	12.0	9,436	13.4	23	48	6.6	6,620	7.1	102	8.6	16,056	9.8
サイパン	3	3	0.7	141	0.2	3	4	0.5	418	0.4	7	0.6	559	0.3
カナダ	5	5	1.1	542	0.8	24	45	6.2	6,420	6.9	50	4.2	6,962	4.3
北アメリカ 計		90	20.0	13,532	19.2		214	29.4	30,091	32.4	304	25.8	43,623	26.7
中南米 計											0	0.0	0	0.0
イギリス	1	1	0.2	40	0.1	16	24	3.3	2,978	3.2	25	2.1	3,018	1.8
イタリア	1	1	0.2	111	0.2	6	8	1.1	491	0.5	9	0.8	602	0.4
オーストリア	1	1	0.2	20	0.0	7	8	1.1	413	0.4	9	0.8	433	0.3
オランダ	1	1	0.2	34	0.0	1	1	0.1	40	0.0	2	0.2	74	0.0
スイス						3	3	0.4	167	0.2	3	0.3	167	0.1
チェコ						3	3	0.4	355	0.4	3	0.3	355	0.2
デンマーク						2	2	0.3	57	0.1	2	0.2	57	0.0
ドイツ	1	1	0.2	34	0.0	7	7	1.0	377	0.4	8	0.7	411	0.3
ハンガリー						1	1	0.1	4	0.0	1	0.1	4	0.0
フランス	2	2	0.4	71	0.1	4	5	0.7	261	0.3	7	0.6	332	0.2
フィンランド	1	1	0.2	38	0.1	4	5	0.7	592	0.6	6	0.5	630	0.4
ロシア	1	1	0.2	23	0.0						1	0.1	23	0.0
スウェーデン						1	1	0.1	95	0.1	1	0.1	95	0.1
エストニア						2	2	0.3	158	0.2	2	0.2	158	0.1
スロバキア						1	1	0.1	96	0.1	1	0.1	96	0.1
ヨーロッパ 計		9	2.0	371	0.5		71	9.7	6,084	6.5	80	6.8	6,455	4.0
UAE(アラブ首長国連邦)						1	1	0.1	23	0.0	1	0.1	23	0.0
中東 計							1	0.1	23	0.0	1	0.1	23	0.0
アフリカ 計											0	0.0	0	0.0
合計		451	100.0	70,339	100.0		729	100.0	92,906	100.0	1,180	100.0	163,245	100.0

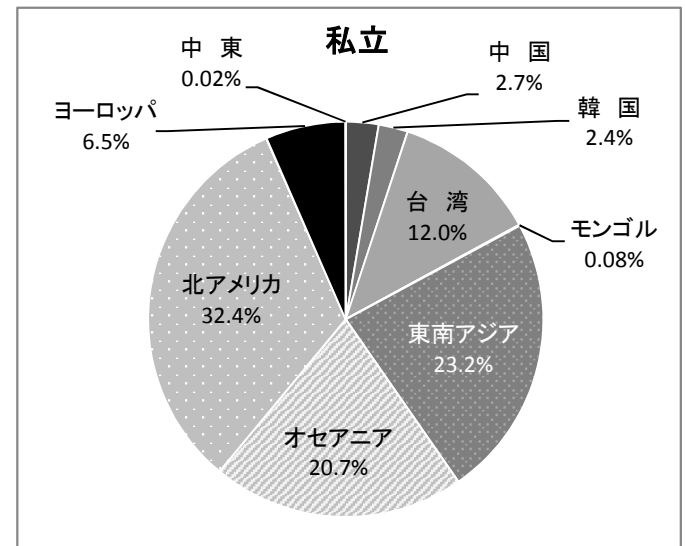
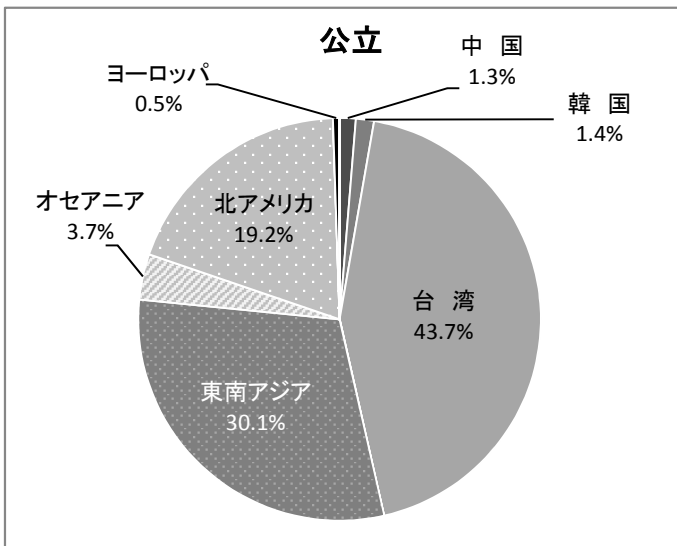
公私立全体 訪問国別実施校数比



訪問国別 実施校数比(公私立別)



訪問国別 参加生徒数比(公私立別)

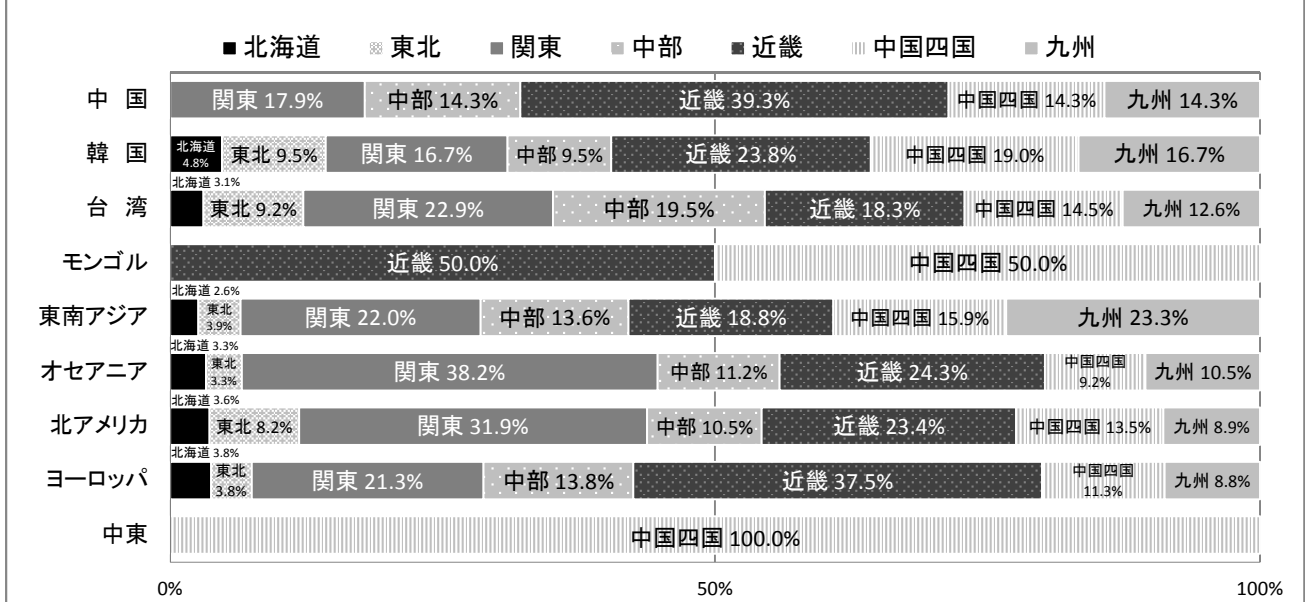


(2) 出発地別 公立全体

(校、人)

訪問国	北海道		東北		関東		中部		近畿		中国四国		九州		合計	
	校数	生徒数	校数	生徒数	校数	生徒数	校数	生徒数	校数	生徒数	校数	生徒数	校数	生徒数	校数	生徒数
中国					5	462	4	609	11	1,391	4	347	4	589	28	3,398
韓国	2	63	4	135	7	575	4	184	10	1,286	8	561	7	442	42	3,246
台湾	8	848	24	3,447	60	11,437	51	6,931	48	10,648	38	3,839	33	4,728	262	41,878
モンゴル									1	41	1	29			2	70
シンガポール	2	73	8	594	31	7,015	20	2,386	25	3,453	24	1,271	32	4,494	142	19,286
マレーシア	2	57	2	292	24	5,463	12	1,738	21	2,522	17	918	22	3,874	100	14,864
インドネシア									2	356					2	356
インド									3	491					3	491
タイ	1	50			1	20	2	33	1	19					5	122
ベトナム	2	64	1	24	6	1,010	5	466	5	1,107	4	228	13	3,097	36	5,996
フィリピン	1	7			4	226	1	9			4	89			10	331
カンボジア			1	24	2	171	2	252	1	111			5	740	11	1,298
東南アジア計	8	251	12	934	68	13,905	42	4,884	58	8,059	49	2,506	72	12,205	309	42,744
オーストラリア	5	284	4	122	45	9,699	16	1,463	30	4,534	12	472	15	1,680	127	18,254
ニュージーランド			1	6	13	2,721	1	68	7	689	1	25	1	32	24	3,541
パラオ											1	13			1	13
オセアニア計	5	284	5	128	58	12,420	17	1,531	37	5,223	14	510	16	1,712	152	21,808
アメリカ本土	4	344	5	927	27	4,445	10	859	8	669	3	184	10	1,183	67	8,611
ハワイ	3	573	9	573	20	3,608	12	2,010	13	2,464	13	1,388	8	819	78	11,435
グアム	2	72	5	462	24	4,003	6	812	43	9,120	19	1,113	3	474	102	16,056
サイパン			1	40	4	254			1	148	1	117			7	559
カナダ	2	193	5	208	22	4,643	4	190	6	694	5	169	6	865	50	6,962
北アメリカ計	11	1,182	25	2,210	97	16,953	32	3,871	71	13,095	41	2,971	27	3,341	304	43,623
中南米計															0	0
イギリス	1	35	1	18	8	2,049	2	46	8	573	4	274	1	23	25	3,018
イタリア					2	56	3	175	3	347			1	24	9	602
オーストリア					2	50	1	23	2	209	2	35	2	116	9	433
オランダ							2	74							2	74
スイス									3	167					3	167
チェコ									1	240	1	19	1	96	3	355
デンマーク	1	35					1	22						2	57	
ドイツ	1	35			2	49	1	34	4	293				8	411	
ハンガリー					1	4								1	4	
フランス					2	87			3	174	1	38	1	33	7	332
フィンランド			1	95					4	497	1	38			6	630
ロシア							1	23							1	23
スウェーデン			1	95											1	95
エストニア									2	158					2	158
スロバキア													1	96	1	96
ヨーロッパ計	3	105	3	208	17	2,295	11	397	30	2,658	9	404	7	388	80	6,455
UAE(アラブ首長国連邦)											1	23			1	23
中東計											1	23			1	23
アフリカ計															0	0
合計	37	2,733	73	7,062	312	58,047	161	18,407	266	42,401	165	11,190	166	23,405	1,180	163,245

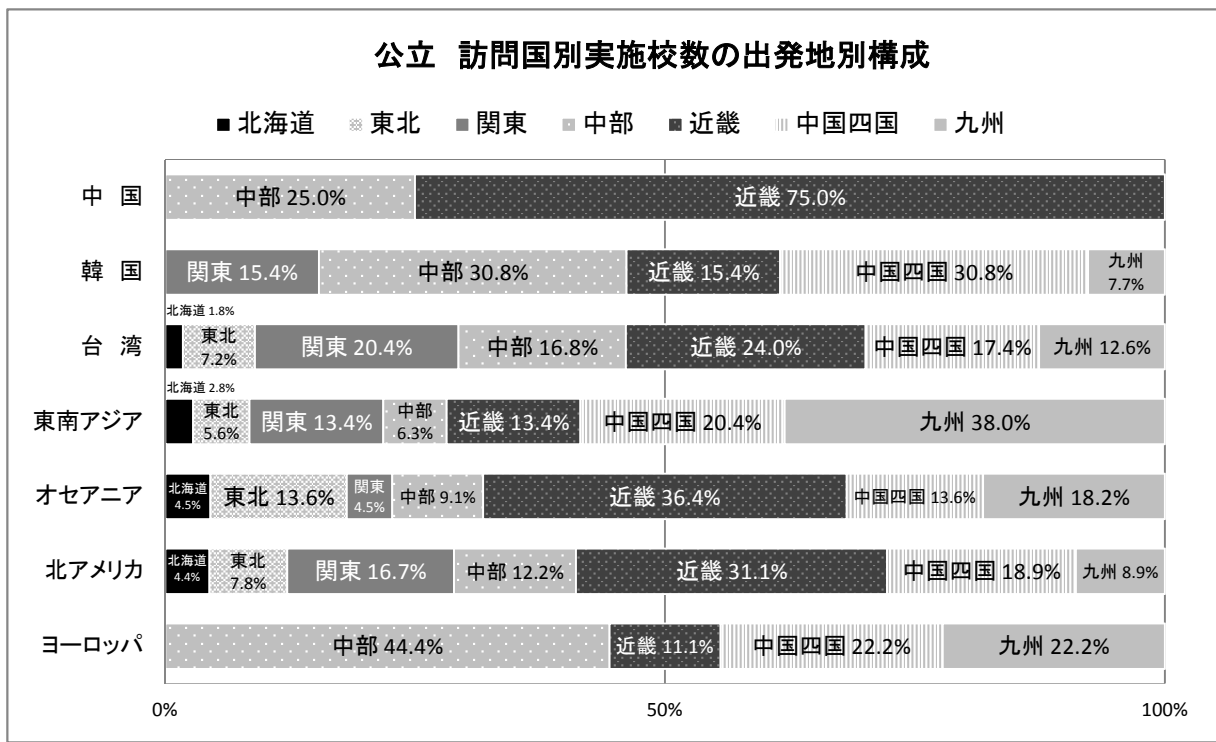
公立全体 訪問国別実施校数の出発地別構成



(3) 出発地別 公立

(校、人)

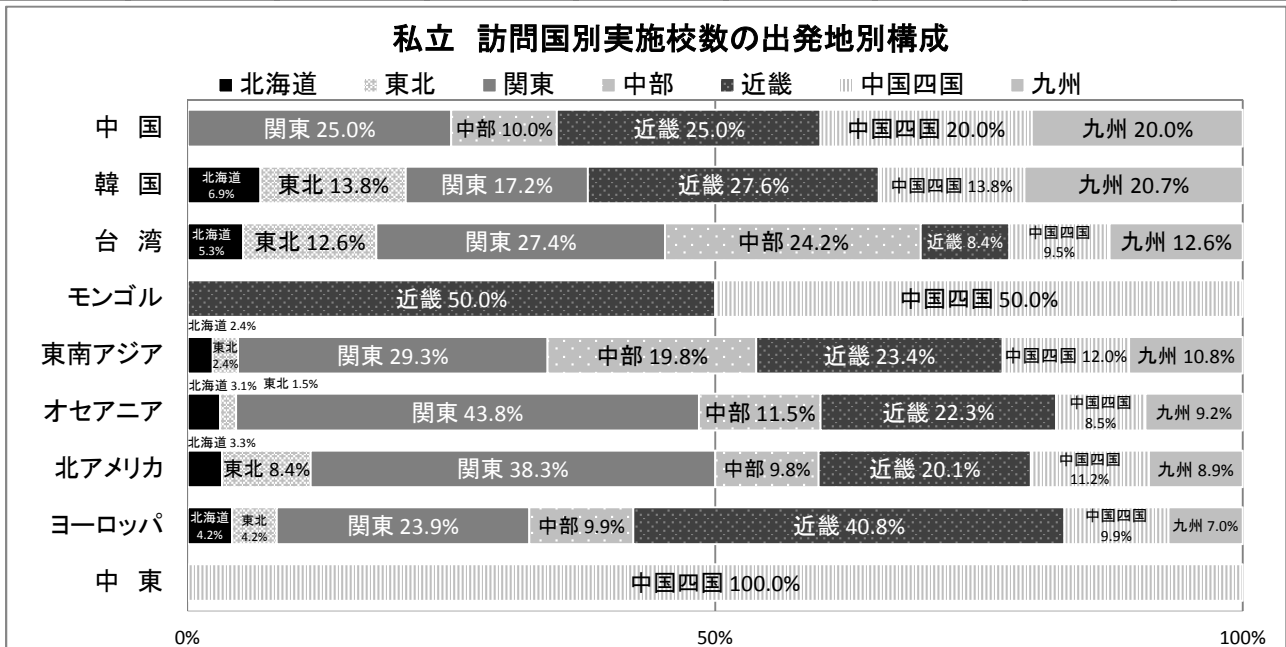
訪問国	北海道		東北		関東		中部		近畿		中国四国		九州		合計	
	校数	生徒数	校数	生徒数	校数	生徒数	校数	生徒数	校数	生徒数	校数	生徒数	校数	生徒数	校数	生徒数
中国							2	339	6	575					8	914
韓国					2	44	4	184	2	466	4	300	1	21	13	1,015
台湾	3	516	12	1,750	34	7,855	28	4,085	40	10,195	29	2,779	21	3,556	167	30,736
モンゴル															0	0
シンガポール	2	73	6	381	10	2,387	5	636	8	1,211	15	733	21	3,530	67	8,951
マレーシア	2	57	2	292	6	1,632	4	839	8	1,088	12	579	17	3,048	51	7,535
ベトナム					2	436			3	913			12	2,491	17	3,840
フィリピン					1	83					2	62			3	145
カンボジア													4	726	4	726
東南アジア 計	4	130	8	673	19	4,538	9	1,475	19	3,212	29	1,374	54	9,795	142	21,197
オーストラリア	1	120	3	107	1	325	2	269	7	785	3	86	3	541	20	2,233
ニュージーランド									1	309			1	32	2	341
オセアニア 計	1	120	3	107	1	325	2	269	8	1,094	3	86	4	573	22	2,574
アメリカ本土	1	72	1	43	1	76	3	204			1	99	3	109	10	603
ハワイ	1	305	1	39			6	1,102	1	158	8	1,167	1	39	18	2,810
グアム	1	25	4	379	12	2,599	2	98	27	5,718	7	348	1	269	54	9,436
サイパン			1	40	2	101									3	141
カナダ	1	72									1	34	3	436	5	542
北アメリカ 計	4	474	7	501	15	2,776	11	1,404	28	5,876	17	1,648	8	853	90	13,532
中南米 計															0	0
イギリス									1	40					1	40
イタリア							1	111							1	111
オーストリア													1	20	1	20
オランダ							1	34							1	34
ドイツ							1	34							1	34
フランス											1	38	1	33	2	71
フィンランド											1	38			1	38
ロシア							1	23							1	23
ヨーロッパ 計							4	202	1	40	2	76	2	53	9	371
中東 計															0	0
アフリカ 計															0	0
合計	12	1,240	30	3,031	71	15,538	60	7,958	104	21,458	84	6,263	90	14,851	451	70,339



(4) 出発地別 私立

(校、人)

訪問国	北海道		東北		関東		中部		近畿		中国四国		九州		合計	
	校数	生徒数	校数	生徒数	校数	生徒数	校数	生徒数	校数	生徒数	校数	生徒数	校数	生徒数	校数	生徒数
中国					5	462	2	270	5	816	4	347	4	589	20	2,484
韓国	2	63	4	135	5	531			8	820	4	261	6	421	29	2,231
台湾	5	332	12	1,697	26	3,582	23	2,846	8	453	9	1,060	12	1,172	95	11,142
モンゴル									1	41	1	29			2	70
シンガポール			2	213	21	4,628	15	1,750	17	2,242	9	538	11	964	75	10,335
マレーシア					18	3,831	8	899	13	1,434	5	339	5	826	49	7,329
インドネシア									2	356					2	356
インド									3	491					3	491
タイ	1	50			1	20	2	33	1	19					5	122
ベトナム	2	64	1	24	4	574	5	466	2	194	4	228	1	606	19	2,156
フィリピン	1	7			3	143	1	9			2	27			7	186
カンボジア			1	24	2	171	2	252	1	111			1	14	7	572
東南アジア計	4	121	4	261	49	9,367	33	3,409	39	4,847	20	1,132	18	2,410	167	21,547
オーストラリア	4	164	1	15	44	9,374	14	1,194	23	3,749	9	386	12	1,139	107	16,021
ニュージーランド			1	6	13	2,721	1	68	6	380	1	25			22	3,200
パラオ											1	13			1	13
オセアニア計	4	164	2	21	57	12,095	15	1,262	29	4,129	11	424	12	1,139	130	19,234
アメリカ本土	3	272	4	884	26	4,369	7	655	8	669	2	85	7	1,074	57	8,008
ハワイ	2	268	8	534	20	3,608	6	908	12	2,306	5	221	7	780	60	8,625
グアム	1	47	1	83	12	1,404	4	714	16	3,402	12	765	2	205	48	6,620
サイパン					2	153			1	148	1	117			4	418
カナダ	1	121	5	208	22	4,643	4	190	6	694	4	135	3	429	45	6,420
北アメリカ計	7	708	18	1,709	82	14,177	21	2,467	43	7,219	24	1,323	19	2,488	214	30,091
中南米計															0	0
イギリス	1	35	1	18	8	2,049	2	46	7	533	4	274	1	23	24	2,978
イタリア					2	56	2	64	3	347			1	24	8	491
オーストリア					2	50	1	23	2	209	2	35	1	96	8	413
オランダ							1	40							1	40
スイス									3	167					3	167
チェコ									1	240	1	19	1	96	3	355
デンマーク	1	35					1	22							2	57
ドイツ	1	35			2	49			4	293					7	377
ハンガリー					1	4									1	4
フランス					2	87			3	174					5	261
フィンランド			1	95					4	497					5	592
スウェーデン			1	95											1	95
エストニア									2	158					2	158
スロバキア													1	96	1	96
ヨーロッパ計	3	105	3	208	17	2,295	7	195	29	2,618	7	328	5	335	71	6,084
UAE(アラブ首長国連邦)											1	23			1	23
中東計											1	23			1	23
アフリカ計															0	0
合計	25	1,493	43	4,031	241	42,509	101	10,449	162	20,943	81	4,927	76	8,554	729	92,906



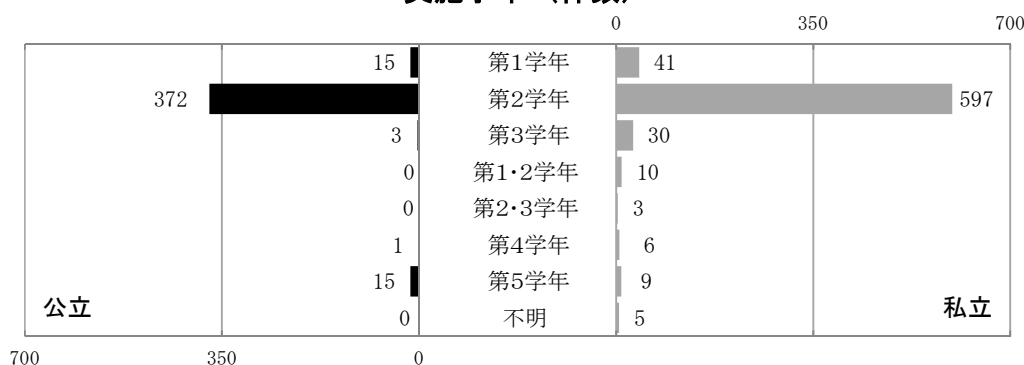
4. 実施学年・実施月・旅行日数・旅行費用

(1) 実施学年

(件、%)

実施学年	北海道		東北		関東		中部		近畿		中国四国		九州		合計			
	公立	私立	公立	私立	公立	私立	公立	私立	公立	私立	公立	私立	公立	私立	公立	構成比	私立	構成比
第1学年		2		1		10		2	7	9	1	12	7	5	15	3.7	41	5.8
第2学年	7	20	27	38	59	219	56	90	91	124	70	52	62	54	372	91.6	597	85.2
第3学年				4	1	14	1	4	1	3		4		1	3	0.7	30	4.3
第1・第2学年						3		1		4		2			0	0.0	10	1.4
第2・第3学年						1				1		1			0	0.0	3	0.4
第4学年						4				1		1	1		1	0.2	6	0.9
第5学年	3					8				5	3	2	1	2	15	3.7	9	1.3
不明										3		2			0	0.0	5	0.7
合計	10	22	27	43	68	251	57	97	99	150	74	76	71	62	406	100.0	701	100.0

実施学年（件数）

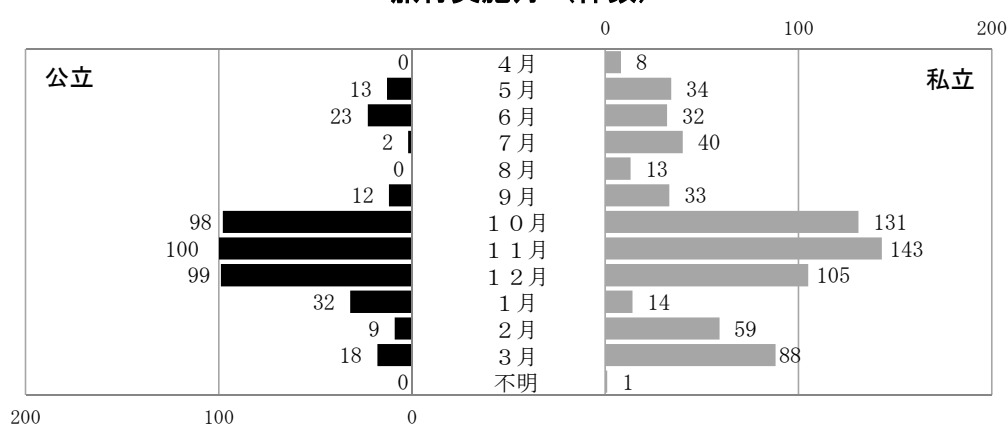


(2) 実施月

(件、%)

実施月	北海道		東北		関東		中部		近畿		中国四国		九州		合計			
	公立	私立	公立	私立	公立	私立	公立	私立	公立	私立	公立	私立	公立	私立	公立	構成比	私立	構成比
4月						1				4				3	0	0.0	8	1.1
5月				1	1	20	1	5	1	6	10	1		1	13	3.2	34	4.9
6月				2	1	15	1	4	10	7	10	4	1		23	5.7	32	4.6
7月						17		5	1	10	1	7		1	2	0.5	40	5.7
8月						8				3		2			0	0.0	13	1.9
9月			1	3	2	18	3	5	1	3	4	3	1	1	12	3.0	33	4.7
10月	7	14	2	5	26	51	10	10	22	21	23	22	8	8	98	24.1	131	18.7
11月	1	3	16	26	24	34	11	26	24	29	9	8	15	17	100	24.6	143	20.4
12月	2	1	8	6	10	28	26	26	18	21	9	15	26	8	99	24.4	105	15.0
1月					2	3	3	1	14	7	6		7	3	32	7.9	14	2.0
2月		1			1	31		4	4	8	2	3	2	12	9	2.2	59	8.4
3月		3			1	25	2	10	4	31		11	11	8	18	4.4	88	12.6
不明								1							0	0.0	1	0.1
合計	10	22	27	43	68	251	57	97	99	150	74	76	71	62	406	100.0	701	100.0

旅行実施月（件数）

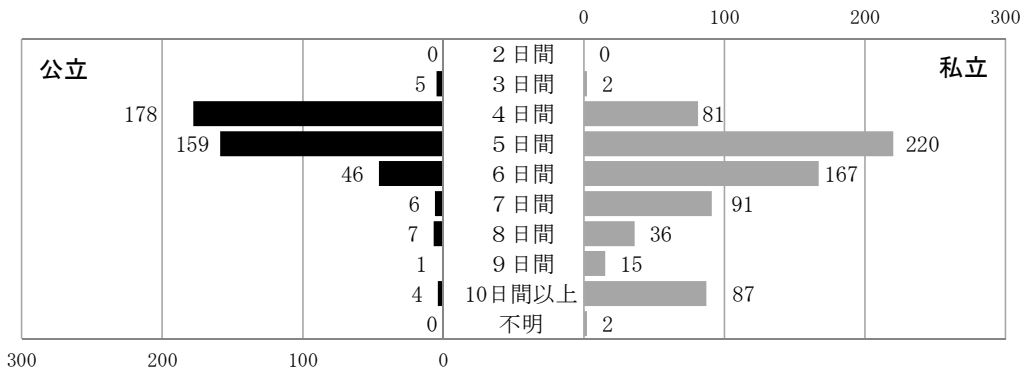


(3) 旅行日数

(件、%)

旅行日数	北海道		東北		関東		中部		近畿		中国四国		九州		合計			
	公立	私立	公立	私立	公立	私立	公立	私立	公立	私立	公立	私立	公立	私立	公立	構成比	私立	構成比
2日間															0	0.0	0	0.0
3日間						1	3		2					1	5	1.2	2	0.3
4日間	2		9	8	47	22	25	17	50	15	32	10	13	9	178	43.8	81	11.6
5日間	3	6	14	17	15	54	18	36	37	52	35	33	37	22	159	39.2	220	31.4
6日間	5	8	3	5	5	81	8	13	9	35	5	10	11	15	46	11.3	167	23.8
7日間		3	1	6	1	47		9		14		8	4	4	6	1.5	91	13.0
8日間				1		17	2	2	1	6		3	4	7	7	1.7	36	5.1
9日間		1		1		5		2		4		2	1		1	0.2	15	2.1
10日間以上		4		5		23	1	17		24	2	10	1	4	4	1.0	87	12.4
不明						1		1							0	0.0	2	0.3
合計	10	22	27	43	68	251	57	97	99	150	74	76	71	62	406	100.0	701	100.0

旅行日数（件数）

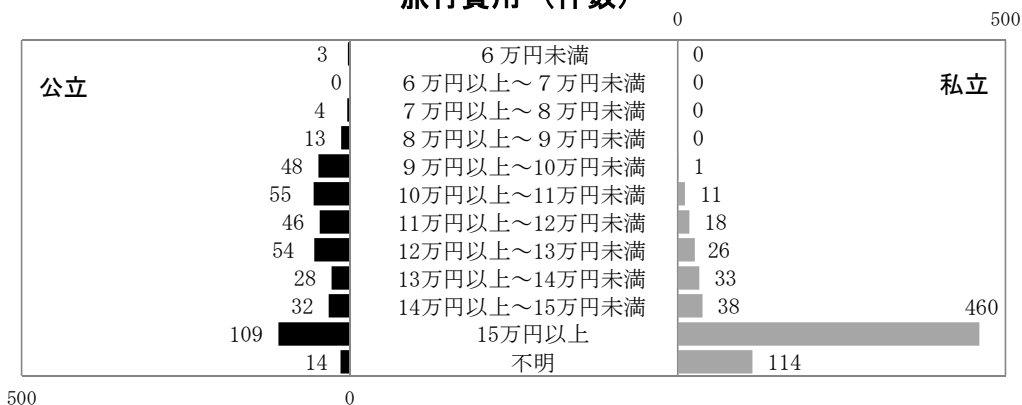


(4) 旅行費用

(件、%)

旅行費用	北海道		東北		関東		中部		近畿		中国四国		九州		合計			
	公立	私立	公立	私立	公立	私立	公立	私立	公立	私立	公立	私立	公立	私立	公立	構成比	私立	構成比
6万円未満							2				1				3	0.7	0	0.0
6万円以上～7万円未満															0	0.0	0	0.0
7万円以上～8万円未満							2		2						4	1.0	0	0.0
8万円以上～9万円未満					3		1		3		1		5		13	3.2	0	0.0
9万円以上～10万円未満					23		6	1	9		3		7		48	11.8	1	0.1
10万円以上～11万円未満	1	1	4	1	12	1	6	3	13		14	2	5	3	55	13.5	11	1.6
11万円以上～12万円未満	1		7	3	6	3	7	2	13	1	10	3	2	6	46	11.3	18	2.6
12万円以上～13万円未満	1	1	2	6	5	2	9	8	30	5	5	1	2	3	54	13.3	26	3.7
13万円以上～14万円未満		1	1	5	5	6	7	5	5	6	4	9	6	1	28	6.9	33	4.7
14万円以上～15万円未満	1	1	1		5	12	3	8	3	9	6	5	13	3	32	7.9	38	5.4
15万円以上	6	18	12	28	9	190	14	68	7	73	30	52	31	31	109	26.8	460	65.6
不明						37		2	14	56		4		15	14	3.4	114	16.3
合計	10	22	27	43	68	251	57	97	99	150	74	76	71	62	406	100.0	701	100.0

旅行費用（件数）



(4) - 1 主要訪問国別旅行費用

※訪問国別費用は、複数国訪問及び不明分は除く。

※各種助成により、「0円」回答であった場合は、0円を除いた最小額を記入した。

(1) 公立高等学校

① 訪問国別 費用・平均日数

(円、日)

金額 \ 国名	中国	韓国	台湾	シンガポール	マレーシア	ベトナム	フィリピン	カンボジア
最高額	146,000	135,000	162,674	207,713	199,800	168,930	188,000	168,930
最小額	54,000	59,000	76,500	94,000	100,000	101,010	135,680	146,000
平均額	111,902	91,687	108,876	149,650	148,007	137,656	161,227	154,452
平均日数	4.9	4.2	4.2	5.0	5.1	5.1	4.7	5.3

(円、日)

金額 \ 国名	オーストラリア	ニュージーランド	アメリカ本土	ハワイ	グアム	サイパン	カナダ	フランス
最高額	358,000	240,000	359,000	260,000	214,498	168,968	271,978	261,760
最小額	125,000	240,000	179,500	155,000	83,957	111,000	142,368	256,061
平均額	203,966	240,000	237,118	210,157	132,519	146,019	192,414	258,911
平均日数	6.3	8.5	6.5	5.4	4.5	4.7	7.2	8.0

② 出発地別 費用・平均日数

(円、日)

金額 \ 地方	北海道	東北	関東	中部	近畿	中国四国	九州	全国
最高額	234,000	260,000	208,500	270,000	197,900	271,978	359,000	359,000
最小額	102,000	103,865	83,957	54,000	76,436	89,993	80,019	54,000
平均額	170,364	151,678	119,678	136,841	120,978	153,500	154,980	139,637
平均日数	5.4	4.9	4.4	4.9	4.6	4.8	5.4	4.9

(2) 私立高等学校

① 訪問国別 費用・平均日数

(円、日)

金額 \ 国名	中国	韓国	台湾	シンガポール	マレーシア	ベトナム	カンボジア	オーストラリア
最高額	270,000	274,500	220,000	314,000	314,000	215,000	215,000	630,000
最小額	123,000	100,000	92,959	129,246	129,246	130,000	143,000	199,000
平均額	173,736	140,671	134,644	179,351	187,454	160,359	173,629	294,035
平均日数	5.2	5.1	4.6	5.3	5.5	5.3	5.6	8.0

(円、日)

金額 \ 国名	ニュージーランド	アメリカ本土	ハワイ	グアム	カナダ	イギリス	フランス	フィンランド
最高額	435,430	500,000	381,000	200,000	663,000	486,000	486,000	400,000
最小額	202,000	171,000	158,000	119,000	167,989	217,700	270,000	195,000
平均額	294,302	316,787	240,120	156,749	307,699	344,227	375,986	291,373
平均日数	9.2	8.2	6.0	4.7	8.9	9.7	9.3	7.0

② 出発地別 費用・平均日数

(円、日)

金額 \ 地方	北海道	東北	関東	中部	近畿	中国四国	九州	全国
最高額	500,000	388,640	663,000	630,000	499,800	486,000	400,000	663,000
最小額	108,400	100,000	100,700	92,959	110,000	103,000	100,000	92,959
平均額	253,937	200,943	248,158	211,914	246,144	211,188	206,073	230,705
平均日数	8.1	6.2	6.7	6.9	6.8	6.6	5.9	6.7

<参考資料1>

平成28(2016)年度 公私立中学校の海外修学旅行実施状況

1 実施校数と参加生徒数

(校、件、人)

区分	校数	件数	参加生徒数
公立	15	15	870
私立	126	133	9,136
合計	141	148	10,006

2 出発地別実施状況

(校、件、人)

地方	都道府県	公立			私立			合計		
		校数	件数	生徒数	校数	件数	生徒数	校数	件数	生徒数
北海道	北海道	0	0	0	3	3	119	3	3	119
	青森	2	2	98	1	1	18	3	3	116
東	岩手									
	宮城				2	2	112	2	2	112
北	秋田									
	山形									
	福島	3	3	109	1	1	33	4	4	142
	小計	5	5	207	4	4	163	9	9	370
関	茨城				5	5	279	5	5	279
	栃木									
東	群馬									
	埼玉				9	9	1,001	9	9	1,001
	千葉				10	10	1,193	10	10	1,193
	*東京				25	27	2,313	25	27	2,313
	神奈川	1	1	160	2	2	237	3	3	397
	山梨	1	1	5	2	2	98	3	3	103
	新潟									
	小計	2	2	165	53	55	5,121	55	57	5,286
中	長野				1	1	27	1	1	27
	富山									
部	石川									
	福井	1	1	8	1	1	12	2	2	20
	岐阜				2	2	123	2	2	123
	静岡	2	2	275	7	7	339	9	9	614
	*愛知				2	2	33	2	2	33
	三重				2	2	102	2	2	102
	小計	3	3	283	15	15	636	18	18	919
近	滋賀				2	2	196	2	2	196
	京都	1	1	80	1	1	19	2	2	99
畿	大阪				10	10	751	10	10	751
	*兵庫				4	5	382	4	5	382
	奈良	1	1	39	2	2	295	3	3	334
	和歌山				2	2	51	2	2	51
	小計	2	2	119	21	22	1,694	23	24	1,813
中国	鳥取				1	1	46	1	1	46
	島根									
四	岡山				2	3	78	2	3	78
	広島				4	6	130	4	6	130
国	山口				2	2	41	2	2	41
	徳島									
	香川				2	2	83	2	2	83
	愛媛				1	1	20	1	1	20
	高知	1	1	12	1	1	6	2	2	18
	小計	1	1	12	13	16	404	14	17	416
九	*福岡	1	1	72	6	6	476	7	7	548
	佐賀				3	3	135	3	3	135
州	長崎				2	2	101	2	2	101
	熊本				1	1	22	1	1	22
	大分				1	2	54	1	2	54
	宮崎				2	2	171	2	2	171
	鹿児島				1	1	15	1	1	15
	沖縄	1	1	12	1	1	25	2	2	37
	小計	2	2	84	17	18	999	19	20	1,083
	合計	15	15	870	126	133	9,136	141	148	10,006

※都道府県名左記の「*」については、一部、当協会独自データによる。

3 訪問国別 実施校数と参加生徒数（延べ数）

（1）公立

（校、人）

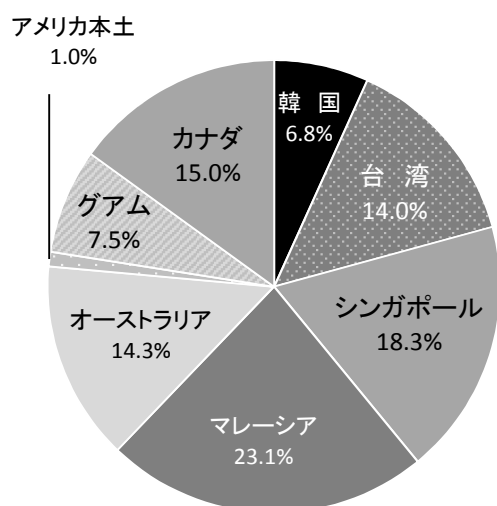
訪問国	発地	北海道・東北		関東		中部		近畿		中国四国		九州		合計	
		校数	生徒数	校数	生徒数	校数	生徒数	校数	生徒数	校数	生徒数	校数	生徒数	校数	生徒数
韓国												1	72	1	72
台湾		1	18			1	119					1	12	3	149
シンガポール						1	156	1	39					2	195
マレーシア		1	51			1	156	1	39					3	246
オーストラリア		1	47	1	5	1	8	1	80	1	12			5	152
アメリカ本土		1	11											1	11
グアム		1	80											1	80
カナダ				1	160									1	160
合計		5	207	2	165	4	439	3	158	1	12	2	84	17	1,065

（2）私立

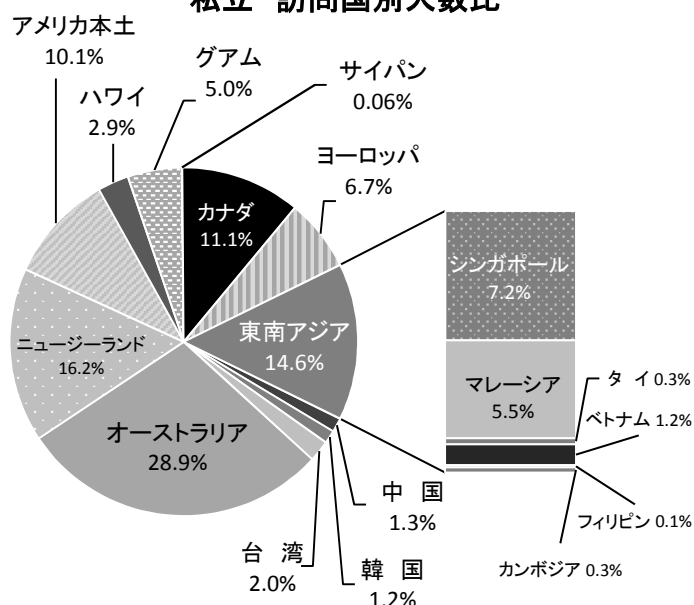
（校、人）

訪問国	発地	北海道・東北		関東		中部		近畿		中国四国		九州		合計	
		校数	生徒数	校数	生徒数	校数	生徒数	校数	生徒数	校数	生徒数	校数	生徒数	校数	生徒数
中国								1	119			1	15	2	134
韓国				1	7			2	52			1	65	4	124
台湾				1	12			1	119	1	70			3	201
シンガポール		1	36	3	384	1	71	1	119			5	122	11	732
マレーシア				2	341	1	71	1	119			1	25	5	556
タイ										2	33			2	33
ベトナム								1	119					1	119
フィリピン												1	12	1	12
カンボジア										1	29			1	29
オーストラリア		3	130	20	2,001	5	212	1	60	5	139	6	394	40	2,936
ニュージーランド				11	1,060	1	55	4	519	1	12			17	1,646
アメリカ本土				3	369			6	536	1	9	1	111	11	1,025
ハワイ				3	159			1	52	2	52	1	29	7	292
グアム		1	24	2	290	2	81	2	88	1	28			8	511
サイパン										1	6			1	6
カナダ		1	33	5	594	3	75	3	146			4	285	16	1,133
イギリス		1	59	4	245	3	142	2	122	1	55			11	623
イタリア		1	59											1	59
合計		8	341	55	5,462	16	707	26	2,170	16	433	21	1,058	142	10,171

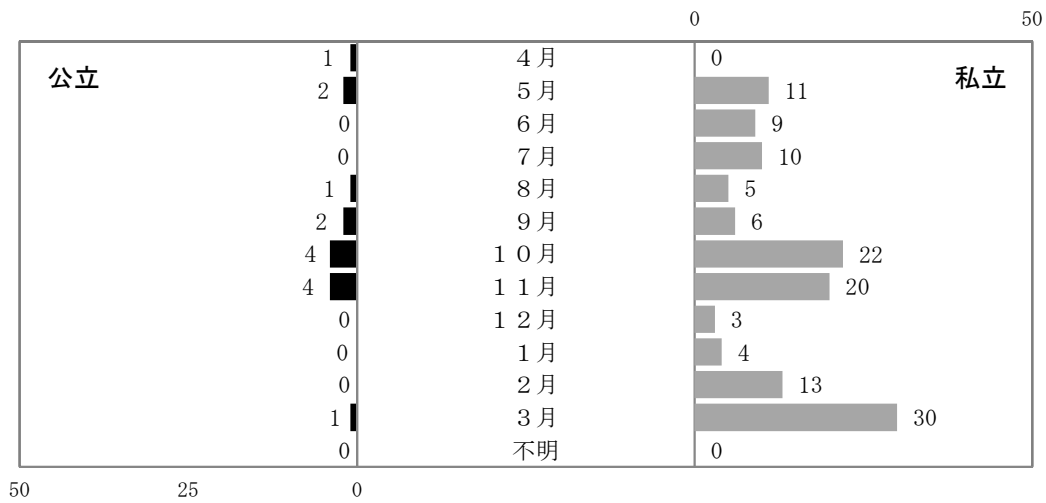
公立 訪問国別人数比



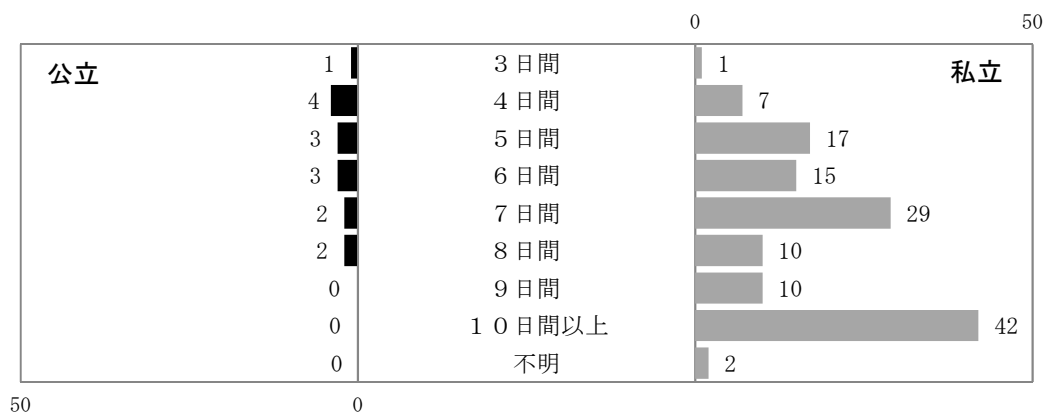
私立 訪問国別人数比



旅行実施月（件数）



旅行日数（件数）



旅行費用（件数）

