

平成22年度 近畿地区公立中学校
修学旅行実施状況報告書

近畿地区公立中学校修学旅行委員会
(財)全国修学旅行研究協会

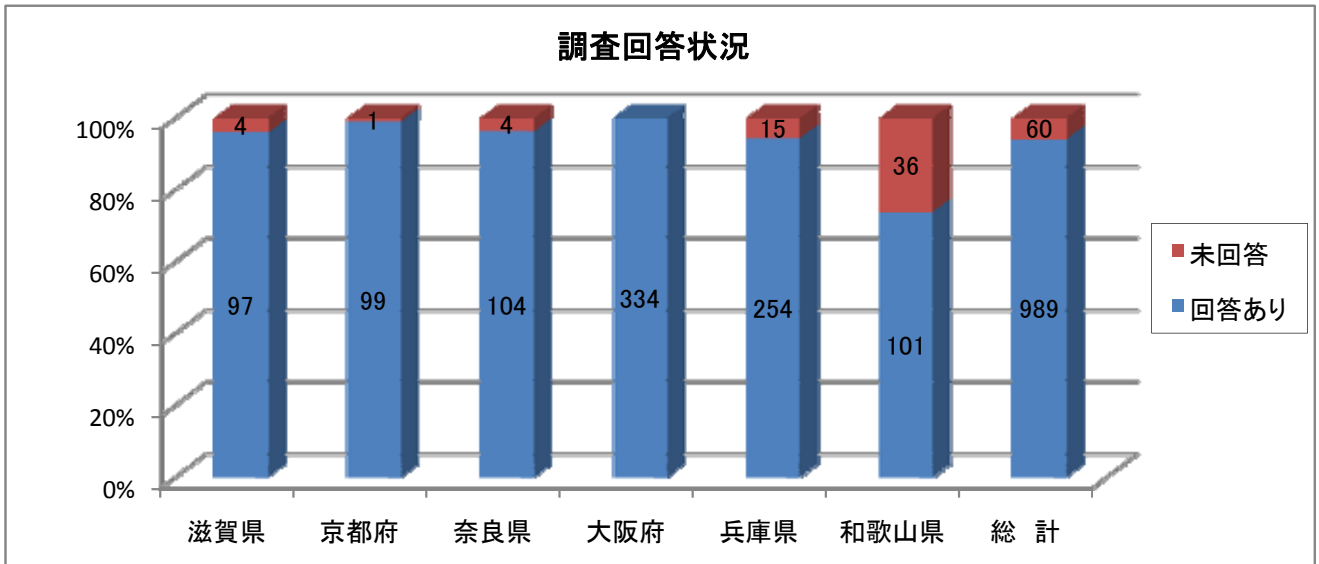
目 次

- 1 . 平成22年度回答状況について
 - 1 . 平成22年度 実施状況について
 - 1 - (1)旅行実施時期について（月別・府県別）
 - 1 - (2) 旅行実施方面について（月別・方面別）
 - 1 - (3) 旅行実施方面について（府県別・方面別）
 - 1 - (4) 旅行実施日の曜日について（府県別・方面別）
 - 1 - (5) 参加人員について（府県別・方面別・平均人員）
 - 1 - (6) 旅行費用について 最高額・最低額・平均額（府県別・方面別）
 - 1 - (7) 旅行費用について 平均額（集約列車・独自別）
 - 1 - (8) 旅行費用について 平均額（項目別・構成比）
 - 1 - (9) 宿泊地について（一泊目）
 - 1 - (9) 宿泊地について（二泊目）
- 10 . 2 . 主要交通機関について
 - (1) 近修委の集約列車を利用
 - (2) 集約以外の利用交通機関
- 11 . 利用宿舎について
- 16 . ホテル連泊数について
実施旅行会社の一覧
- 17 . 3 . 実施旅行行程表（抜粋）
- 19 . 4 . 実施旅行会社の選定について
- 20 . 5 . 体験学習を取り入れましたか
- 21 . 6 . 今後(数年内)の旅行先について
- 22 . 7 . 修学旅行に向けての取り組みについて
 - 7 - (1) 修学旅行に最も期待されている内容について
 - 7 - (2) その期待に向けて最も重視され活動について
 - 7 - (3) 組み込まれた直接体験活動について
 - 7 - (4) 特色ある取り組みの例
- 24 . 7 - (4) 特色ある取り組みの例
- 27 . 7 - (4) JRやエージェント等に対する要望など

平成22年度 回答状況について

(単位:校数)

	滋賀県	京都府	奈良県	大阪府	兵庫県	和歌山県	総計	構成比
回答あり	97	99	104	334	254	101	989	94.3%
未回答	4	1	4		15	36	60	5.7%
総計	101	100	108	334	269	137	1049	100.0%
回答率	96.0%	99.0%	96.3%	100.0%	94.4%	73.7%	94.3%	

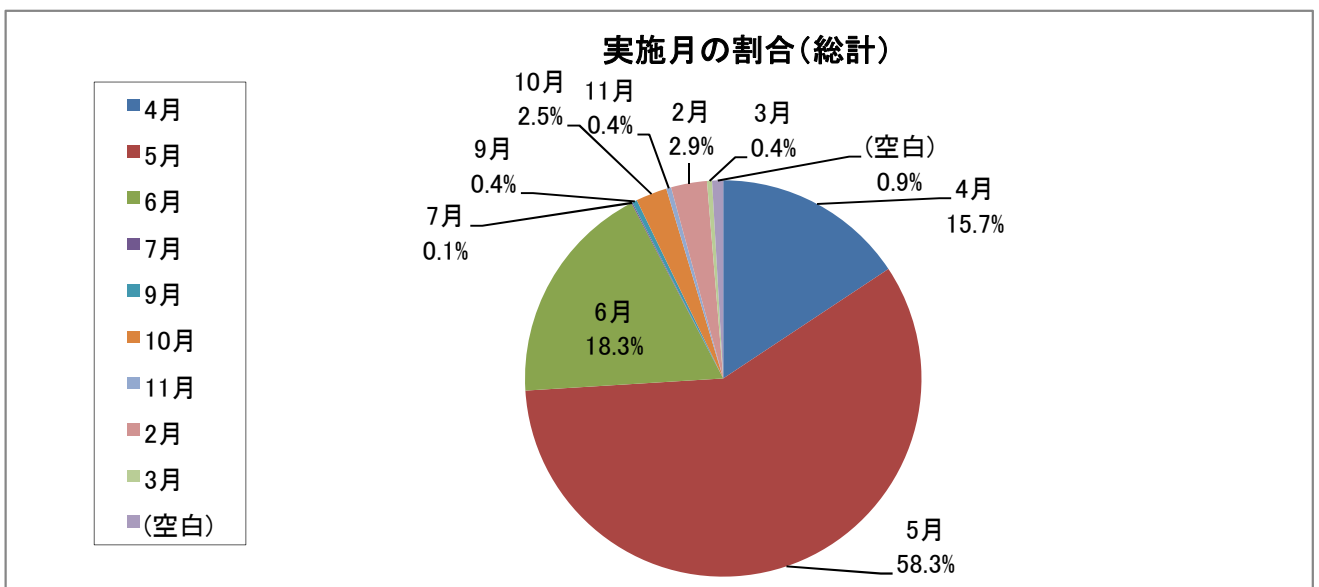


1.平成22年度 実施状況について

1-(1)旅行実施時期について(月別・府県別)

(単位:校数)

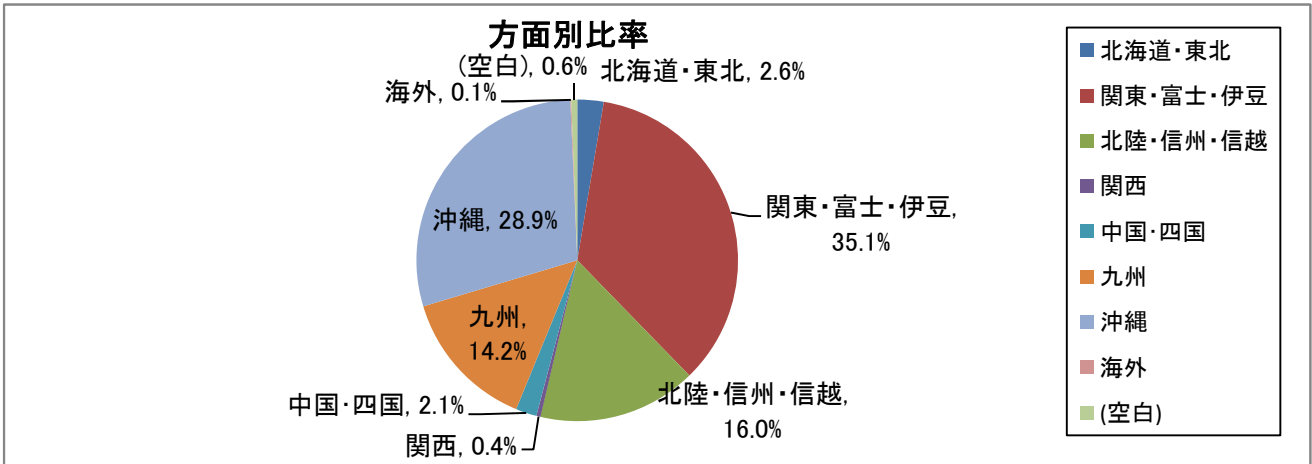
出発月	滋賀県	京都府	奈良県	大阪府	兵庫県	和歌山県	総計	構成比
4月	62	8	13	7	64	1	155	15.7%
5月	10	55	79	202	171	60	577	58.3%
6月	18	7	9	113	18	16	181	18.3%
7月				1			1	0.1%
9月				3		1	4	0.4%
10月		1	1	1		22	25	2.5%
11月		4					4	0.4%
2月	5	18	1	5			29	2.9%
3月		4					4	0.4%
(空白)	2	2	1	2	1	1	9	0.9%
総計	97	99	104	334	254	101	989	100.0%



1-(2) 旅行実施方面について(月別・方面別)

(単位:校数)

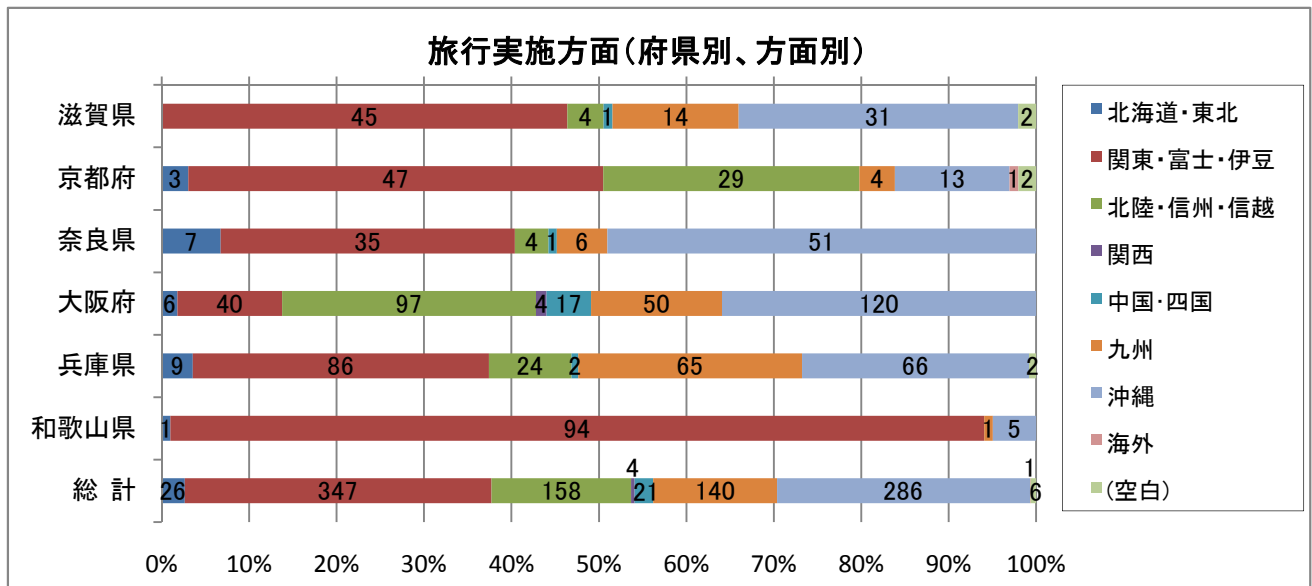
方面	4月	5月	6月	7月	9月	10月	11月	2月	3月	(空白)	総計	構成比
北海道・東北		23	1		1		1				26	2.6%
関東・富士・伊豆	37	216	60		1	23	2	2	3	3	347	35.1%
北陸・信州・信越	23	62	47		1			24	1		158	16.0%
関西			4								4	0.4%
中国・四国	1	7	10	1	1	1					21	2.1%
九州	41	66	30					3			140	14.2%
沖縄	53	201	29			1				2	286	28.9%
海外							1				1	0.1%
(空白)		2								4	6	0.6%
総計	155	577	181	1	4	25	4	29	4	9	989	100.0%



1-(3) 旅行実施方面について(府県別・方面別)

(単位:校数)

方面	滋賀県	京都府	奈良県	大阪府	兵庫県	和歌山県	総計	昨年度	増減
北海道・東北		3	7	6	9	1	26	32	▲ 6
関東・富士・伊豆	45	47	35	40	86	94	347	362	▲ 15
北陸・信州・信越	4	29	4	97	24		158	146	▲ 12
関西				4			4	4	0
中国・四国	1		1	17	2		21	14	▲ 7
九州	14	4	6	50	65	1	140	144	▲ 4
沖縄	31	13	51	120	66	5	286	309	▲ 23
海外		1					1		1
(空白)	2	2			2		6	2	▲ 4
総計	97	99	104	334	254	101	989	1013	▲ 24

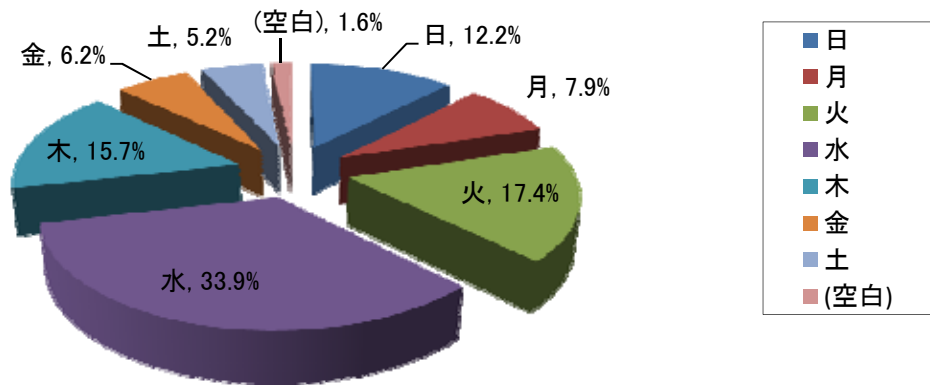


1-(4) 旅行実施の曜日について(府県別・方面別)

(単位:校数)

曜日	滋賀県	京都府	奈良県	大阪府	兵庫県	和歌山県	総計	構成比
日	8	14	13	66	15	5	121	12.2%
月	10	4	10	23	18	13	78	7.9%
火	2	18	21	30	70	31	172	17.4%
水	30	51	41	110	62	41	335	33.9%
木	39	8	14	52	35	7	155	15.7%
金	2		3	23	31	2	61	6.2%
土	3	1		27	20		51	5.2%
(空白)	3	3	2	3	3	2	16	1.6%
総計	97	99	104	334	254	101	989	100.0%

出発曜日について

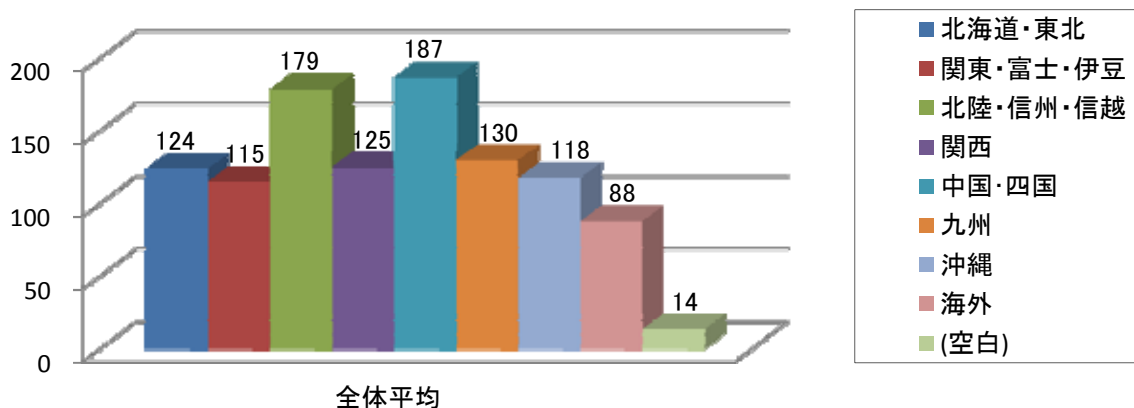


1-(5) 参加人員について(府県別・方面別、平均人員)

(単位:平均人員)

方面	滋賀県	京都府	奈良県	大阪府	兵庫県	和歌山県	全体平均
北海道・東北		102	68	236	152	61	124
関東・富士・伊豆	138	88	117	164	99	85	115
北陸・信州・信越	161	159	208	181	184		179
関西				125			125
中国・四国	125		302	168	152		187
九州	159	83	140	145	168	84	130
沖縄	139	124	104	158	156	25	118
海外		88					88
(空白)					14		14
県別平均	144	107	157	168	132	64	120

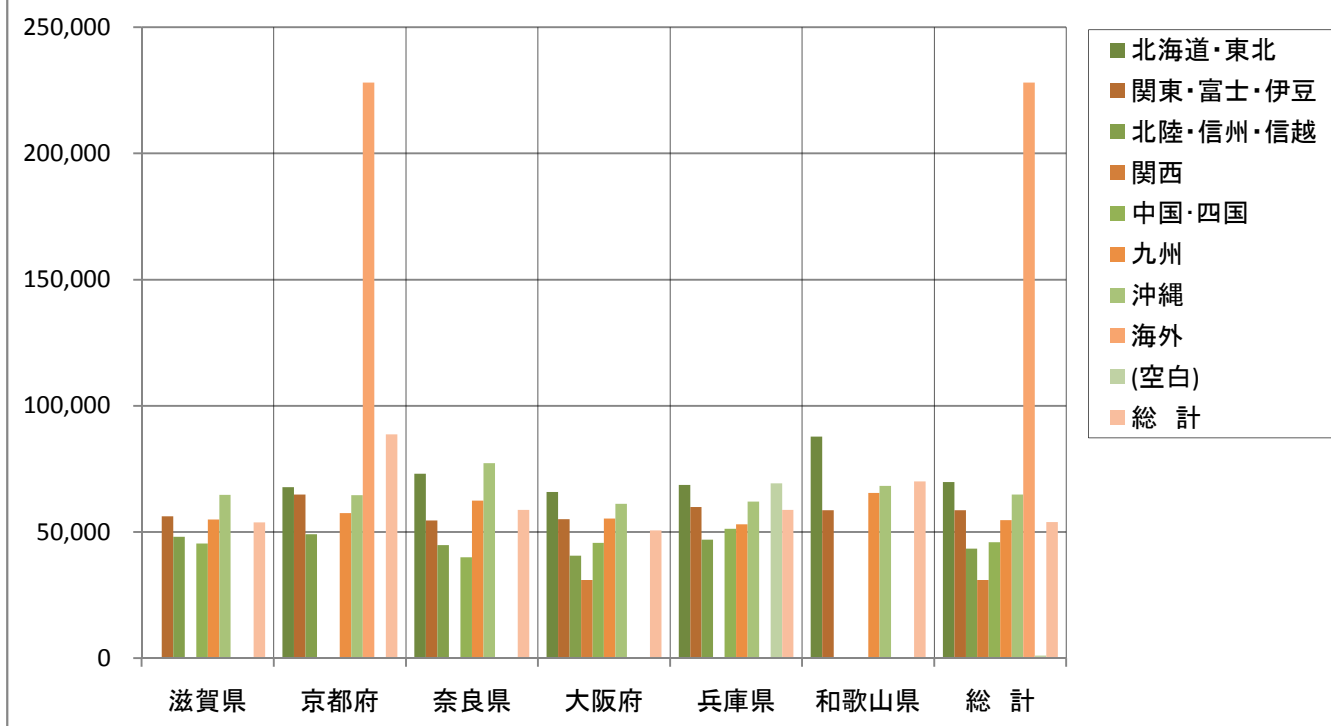
方面別平均人員



1-(6)旅行費用について 最高額、最低額、平均額（府県別・方面別） （単位：円）

方面		滋賀県	京都府	奈良県	大阪府	兵庫県	和歌山県	総計
北海道・東北	最高額		69,926	99,492	73,845	77,137	87,771	99,492
	最低額		66,581	63,066	59,300	55,600	87,771	55,600
	平均額		67,836	73,160	65,849	68,655	87,771	72,654
関東・富士・伊豆	最高額	70,163	90,425	86,986	68,000	76,852	83,845	90,425
	最低額	39,603	49,410	52,831	41,471	47,000	46,322	39,603
	平均額	56,170	64,818	54,646	55,032	59,936	58,696	58,216
北陸・信州・信越	最高額	57,950	68,900	50,000	56,000	55,700		68,900
	最低額	35,876	35,058	39,432	35,585	36,978		35,058
	平均額	48,085	49,072	44,874	40,668	46,974		45,935
関西	最高額				48,377			48,377
	最低額				14,918			14,918
	平均額				31,010			31,010
中国・四国	最高額	45,438		40,000	58,670	52,565		58,670
	最低額	45,438		40,000	37,091	49,961		37,091
	平均額	45,438		40,000	45,725	51,263		45,607
九州	最高額	60,957	61,973	71,432	62,793	63,000	65,500	71,432
	最低額	47,917	50,000	49,850	39,073	43,457	65,500	39,073
	平均額	54,967	57,493	62,390	55,345	53,083	65,500	58,130
沖縄	最高額	74,325	81,000	88,618	109,400	110,894	87,970	110,894
	最低額	59,053	51,945	58,869	49,135	52,290	13,655	13,655
	平均額	64,666	64,561	77,249	61,164	62,103	68,337	66,347
海外	最高額		228,120					228,120
	最低額		228,120					228,120
	平均額		228,120					228,120
(空白)	最高額					69,255		69,255
	最低額					69,255		69,255
	平均額					69,255		69,255
総計	最高額	74,325	228,120	99,492	109,400	110,894	87,970	228,120
	最低額	35,876	35,058	39,432	14,918	36,978	13,655	13,655
	平均額	53,865	88,650	58,720	50,685	58,753	70,076	63,458

旅行費用について（平均額）



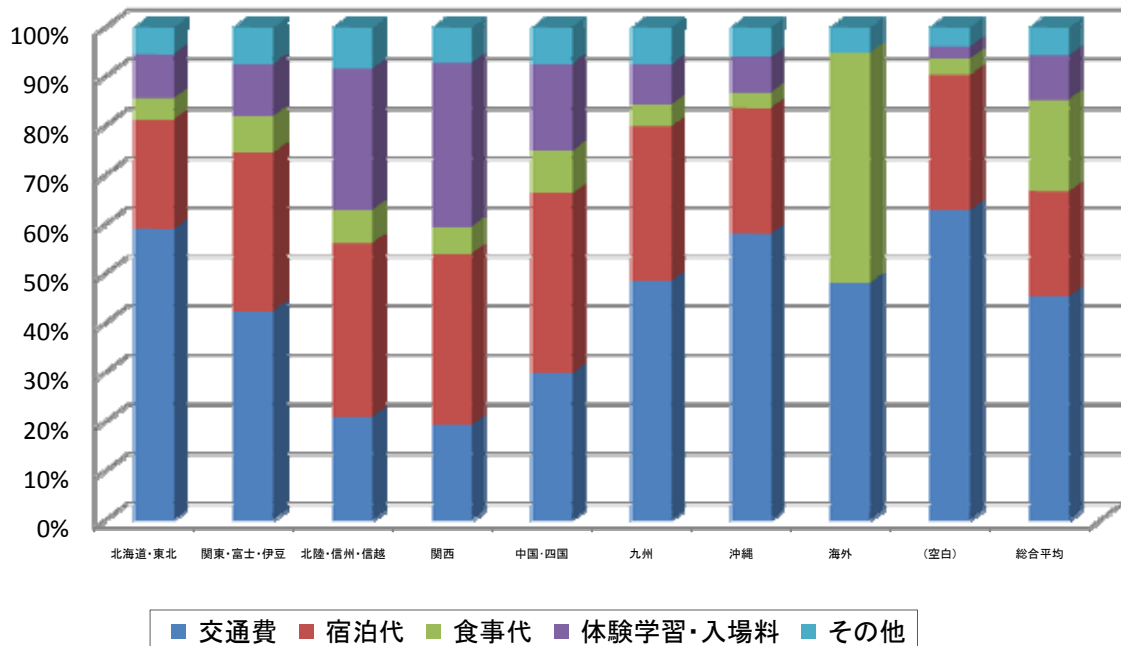
1-(7)旅行費用について 平均額 (集約列車・独自別) (単位:円)

2. 主要交通機関	北海道・東北	関東・富士・伊豆	北陸・信州・信越	関西	中国・四国	九州	沖縄	海外	(空白)	総合平均
①集約利用		56,096				51,692				53,894
②独自	69,992	60,115	43,402	31,010	46,060	56,423	64,917	228,120	34,628	70,519
(空白)	66,581	65,708	44,773		44,087	55,480	64,100			56,788
平均額	72,654	58,216	45,935	31,010	45,607	58,130	66,347	228,120	69,255	75,030
差①-②		▲ 4,019				▲ 4,731				▲ 16,625

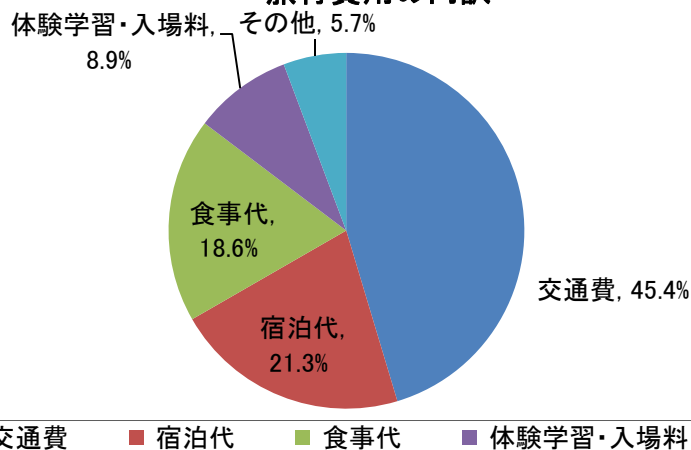
1-(8)旅行費用について 平均額 (項目別・構成比) (単位:円)

	北海道・東北	関東・富士・伊豆	北陸・信州・信越	関西	中国・四国	九州	沖縄	海外	(空白)	総合平均	構成比
交通費	41,542	25,429	9,434	6,194	13,945	27,075	38,777	110,000	43,587	35,109	45.4%
宿泊代	15,628	19,233	15,746	11,140	16,952	17,444	17,034		18,975	16,519	21.3%
食事代	3,019	4,441	3,022	1,750	4,049	2,479	2,071	106,620	2,310	14,418	18.6%
体験学習・入場料	6,322	6,329	12,822	10,646	8,189	4,527	4,756		1,711	6,913	8.9%
その他	3,726	4,424	3,750	2,291	3,415	4,161	4,019	11,500	2,672	4,440	5.7%
旅行費用合計	70,237	59,856	44,774	32,021	46,550	55,686	66,657	228,120	69,255	77,399	100.0%
全体に占める交通費の割合	59.1%	42.5%	21.1%	19.3%	30.0%	48.6%	58.2%	48.2%	62.9%	45.4%	

方面別旅行費用構成



旅行費用の内訳



1-(9) 宿泊地について(1泊目)

(単位:校数)

方面	宿泊県	宿泊地	滋賀県	京都府	奈良県	大阪府	兵庫県	和歌山県	総計	
北海道 東北	福島	天栄村		1					1	
		南会津					1		1	
	北海道	二七コ			1		2			3
		倶知安町				2		1		3
		札幌市						1	1	2
		長沼町						1		1
		登別市						1		1
		洞爺湖					2	1		3
		函館市				1				1
		美瑛町					1			1
富良野市			1		3	1	3	8		
北湯沢温泉					1			1		
小計			0	3	7	6	9	1	26	
関東 東 富伊 豆	山梨	河口湖		1		5	6	7	1	20
		山中湖		7		1	12	4		24
		南都留郡					1			1
		富士吉田市			1	1	2			4
	神奈川	横浜市		1			1	2	2	6
		伊東市				1				1
	静岡	伊豆高原				1				1
		蒲安市		14	2	6	5	29	25	81
	千葉	館山市		2				2		4
		岩井海岸		1			1			2
		成田市				3				3
		千葉市				1	1			2
		船橋市				4	1		2	7
		幕張			1		9		5	15
		(空白)			1					1
	東京	茅場町							1	1
		錦糸町		4	1	3		2		10
		江東区		2	4			1	2	9
		港区		5	16	1		8	14	44
		荒川区			1					1
		渋谷区		1	1					2
		上野			1					1
		新宿区		2	4			6	8	20
		神田			1			2	2	5
		千駄ヶ谷				1				1
		千代田区		1	6		1	7	5	20
		浅草		1	1	1		3	4	10
		台東区						1	2	3
		大田区		1		1		3	8	13
		池袋		2	1				5	8
		中央区			1			4	3	7
	日本橋			1					1	
	八重洲				1				1	
	品川区			3				1	4	
	文京区				1		2	2	5	
	豊島区						1	1	2	
	墨田区				1		2	1	4	
	(空白)			1	1				2	
	栃木	那須町				1				1
	小計			45	47	35	40	86	94	347
北陸 信越	岐阜	郡上高原				2			2	
		高山市				4			4	
		白川郷				1			1	
	長野	安曇野市				1				1
		下伊那郡					3			3
		喬木村、阿南町					1			1
		熊の湯		4				1		5
		黒姫高原		2						2
		志賀高原			12	1		22		35
		草山高原		1						1
		乗鞍高原				1	7			8
		大町市					3			3
		白樺湖					5			5
		白馬五竜			2		3			5
		白馬村		3	6	1	39			49
		斑尾高原			1					1
		飯山市					1			1
	飯田市					18	1		19	
	姫木平					1			1	
	北志賀					3			3	
木曾福島町					1			1		
(空白)					2			2		
富山	南砺市			1		1			2	
	富山市					1			1	
	立山町			1					1	
福井	美浜町周辺					1		1		
小計			4	29	4	97	24	0	158	

1-(9)宿泊地について(1泊目)

(単位:校数)

方面	宿泊県	宿泊地	滋賀県	京都府	奈良県	大阪府	兵庫県	和歌山県	総計
関西	滋賀	マキノ				2			2
	和歌山	串本町				1			1
		那智勝浦				1			1
小計			0	0	0	4	0	0	4
中国 四国	岡山	白石島				1			1
	広島	呉市				1			1
		広島市	1			2			3
	高知	高知市			1	1			2
		四万十市				2			2
	島根	隠岐				5	1		6
		道後				1			1
徳島	海陽町				1			1	
	三好市				2	1		3	
	(空白)				1			1	
小計			1	0	1	17	2	0	21
九州	熊本	阿蘇市				1		1	1
		人吉					1		1
	佐賀	嬉野市					1	1	1
		佐賀市				1	1		2
		唐津市				1	2		3
	鹿児島	奄美市				1			1
		指宿市			2	1	2		5
		鹿児島市					1		1
		南薩摩				1	1		2
	長崎	霧島市					1		1
		壱岐市			2	1			3
		雲仙市				1	7		8
		佐世保市				1	7		8
		小浜市				1			1
		松浦市		1				5	6
		常磐町						1	1
長崎市		12	2	2	41	32	1	90	
北松浦郡		1					1		
(空白)						1		1	
福岡	福岡市	2				1		3	
小計			14	4	6	50	65	1	140
沖縄	沖縄	うるま市			1		1		2
		伊計島			1	1	2		4
		伊江島	1			3	3		7
		伊是名島					1		1
		沖縄市				2			2
		恩納村	11	1	14	34	12	3	75
		国頭郡				4	1		5
		今帰仁村		1		3	3		7
		糸満市					2		2
		知念			2	1	1		4
		中頭郡			1	1			2
		東村				2			2
		読谷村	2	1	7		10		20
		那覇市	8	6	12	32	15	2	75
		南城市			2	5	1		8
		本部町	8	1	5	25	9		48
本部町、名護市				1			1		
名護市	1	3	6	4	4		18		
(空白)				2	1		3		
小計			31	13	51	120	66	5	286
海外	オーストラリア	ケアンズ			1				1
	(空白)	(空白)	2	2			2		6
総計			97	99	104	334	254	101	989

1-(9)宿泊地について(2泊目)

(単位:校数)

方面	宿泊県	宿泊地	滋賀県	京都府	奈良県	大阪府	兵庫県	和歌山県	総計	
北海道 東北	青森	弘前市					1		1	
	福島	天栄村		1					1	
		南会津						1		1
	北海道	キロロ				1		1		2
		二七コ					3	2		5
		倶知安町				1				1
		札幌市			1	2		2		5
		小樽市			1					1
		定山溪			1					1
		洞爺湖						1		1
富良野市					2	2	1		5	
北湯沢						1		1		
留寿都村					1		1	2		
小計			0	3	7	6	10	1	27	
関東 富士 伊豆	山梨	河口湖	3	1	1	4	9	10		28
		山中湖	8			2	1			13
		富士吉田市					1			1
		富士五湖					1			1
	神奈川	横浜市	2		3			1	1	7
		伊東市	1		1					2
		伊豆高原	1							1
	静岡	南伊豆町	1							1
		熱海		1						1
	千葉	浦安市	7	5	4	10	22	24		72
		館山市	3							3
		佐倉市			1					1
		成田市			1					1
		千葉市	1		1	9				11
		船橋市			4	1			1	6
		幕張	1	1	3	6			4	15
	木更津						1		1	
	東京	茅場町							1	1
		錦糸町	4	1	3		1			9
		江東区	3	3			4		2	12
		港区	5	16	2	1	13	12		49
		荒川区		1						1
		渋谷区	1							1
		上野		1						1
		新宿区		4			2	7	6	19
		神田		1				2	2	5
		千駄ヶ谷			1					1
		千代田区	1	6		1	6	6	6	20
		浅草		1	1		2		3	7
		台東区							2	2
大田区				2		3		8	13	
池袋		1	1			1		5	8	
中央区						1	5	2	8	
八重洲			1					1		
品川区	1	2	1				2	6		
文京区			1			2	1	4		
豊島区						1	1	2		
墨田区	1		1			5	1	8		
(空白)		2	1					3		
小計			45	47	35	39	86	94	346	
北陸 信州 越前	岐阜	郡上高原				2			2	
		高山市				2			2	
	長野	安曇野市				1				1
		下伊那郡					14	1		15
		熊の湯		4				1		5
		黒姫高原		2						2
		志賀高原		12	1			22		35
		篠ノ井					1			1
		車山高原	1							1
		上高地					1			1
		乗鞍高原			1		7			8
		瑞穂					1			1
		大町温泉					1			1
		大町市					1			1
		東山高原	1							1
		白樺湖					4			4
		白馬五竜		1			4			5
		白馬村	2	8	1	40				51
		斑尾高原		1						1
		飯山市					2			2
飯田市					8			8		
姫木平					1			1		
北志賀					3			3		
蓼科					1			1		
(空白)					2			2		
富山	南砺市		1						1	
福井	美浜町周辺					1			1	
小計			4	29	4	96	24	0	157	

1-(9)宿泊地について(2泊目)

(単位:校数)

方面	宿泊県	宿泊地	滋賀県	京都府	奈良県	大阪府	兵庫県	和歌山県	総計	
関西	和歌山	串本町				1			1	
		那智勝浦				1			1	
小計			0	0	0	2	0	0	2	
中国四国	岡山	笠岡市				1			1	
		白石島				1			1	
	広島	竹原市				1			1	
		坂出市				1			1	
	高知	高知市				1			1	
		四万十市				2			2	
		土佐清水市				1			1	
鳥取	大山	1						1		
島根	隠岐					5	1		6	
	道後					1			1	
徳島	三好市					1	1		2	
	牟岐町他 (空白)					1			1	
小計			1	0	1	16	2	0	20	
九州	熊本	阿蘇郡				1			1	
		阿蘇市				4			4	
		人吉市						2	2	
		天草市						1	1	
		内牧				1	3		4	
		南阿蘇村						1	1	
		南関町				2			2	
	佐賀	嬉野市				2	1		3	
		玄海町	1						1	
		佐賀市				2			2	
		青島地区	1						1	
		唐津市	3			1	2		6	
		武雄市					1		1	
	鹿児島	奄美市					1		1	
		薩摩川内市						2	2	
		指宿市				1			1	
		鹿児島市			1				1	
		南さつま市			1			1	2	
		霧島市				1			1	
	長崎	壱岐市				2	2	2		6
		雲仙市					4	11		15
		佐世保市					5	6	1	12
		松浦市	6			2	10	9		27
青島						1			1	
長崎市		1	3			6	19		29	
島原市		1				1			2	
福岡	朝倉市		1			2			3	
	福岡市	1					2		3	
	北九州市					3	1		4	
小計			14	4	6	50	64	1	139	
沖縄	沖縄	うるま市				1	2		5	
		伊計島				1	2	2	5	
		伊江島	12	1	5	16	5		39	
		伊是名島					1		1	
		沖縄市				1			1	
		恩納村	9	2	23	43	9	1	87	
		国頭郡		1		6	3		10	
		今帰仁村		2		5	2		9	
		座間味村				1			1	
		糸満市				1	2		3	
		知念			1	2			3	
		中頭郡	1			2			3	
		東村	3	1		1			5	
		読谷村	1	1	7	1	10		20	
		那覇市	2	3	1	13	15	4	38	
		南城市	1			1	3		5	
		北谷	1						1	
本部町	1			5	17	5	28			
本部町、名護市				1			1			
名護市		2	7	3	6		18			
(空白)				2	1		3			
小計			31	13	51	120	66	5	286	
海外	オーストラリア	ケアンズ		1					1	
	(空白)	(空白)		2		5	2		11	
総計			97	99	104	334	254	101	989	

2. 主要交通機関について

(単位:校数)

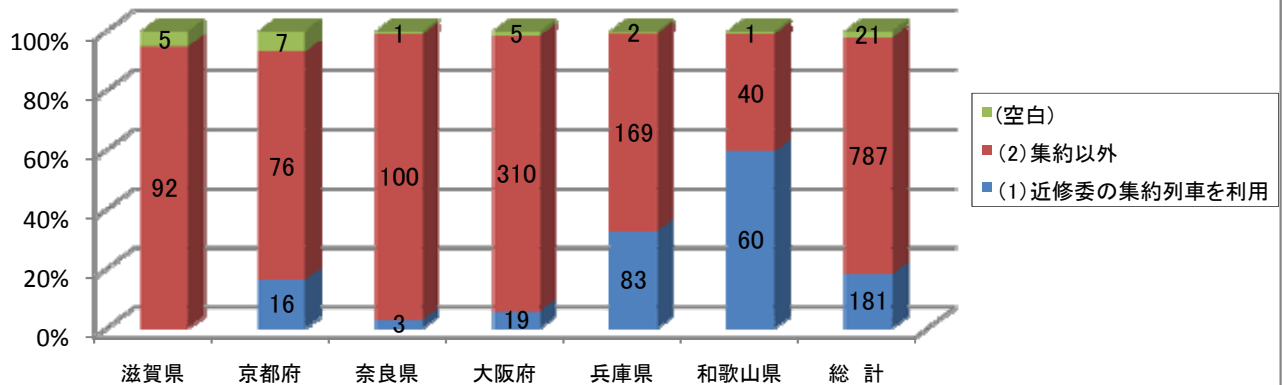
	滋賀県	京都府	奈良県	大阪府	兵庫県	和歌山県	総計	構成比
(1)近修委の集約列車を利用		16	3	19	83	60	181	18.3%
(2)集約以外	92	76	100	310	169	40	787	79.6%
(空白)	5	7	1	5	2	1	21	2.1%
総計	97	99	104	334	254	101	989	100.0%
集約列車の利用比率	0.0%	16.2%	2.9%	5.7%	32.7%	59.4%	18.3%	

集約以外利用交通機関

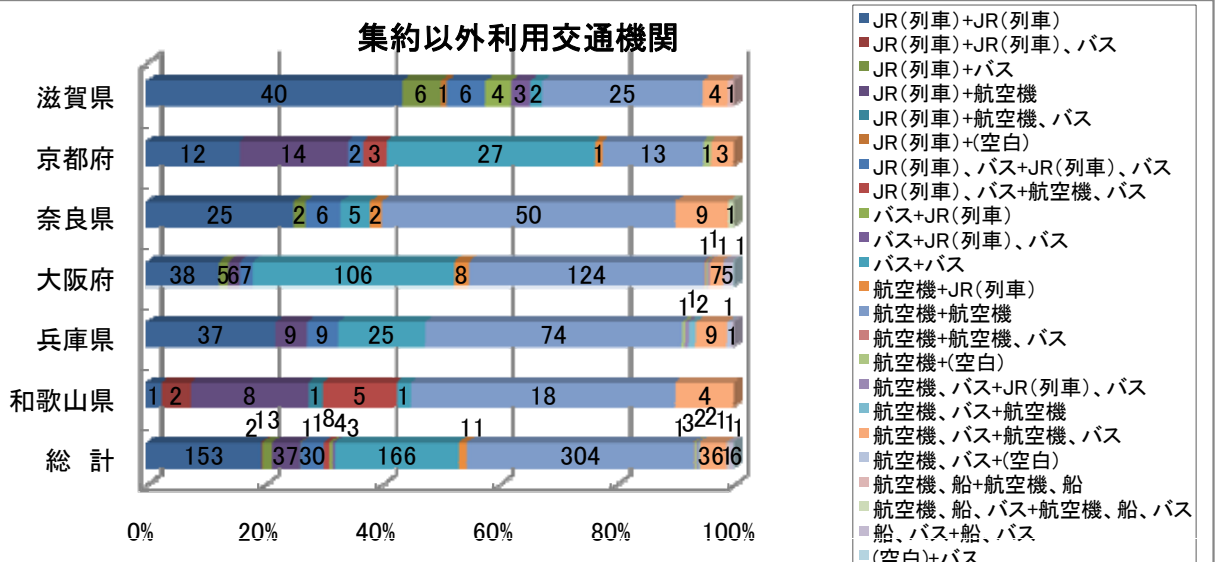
(単位:校数)

往路・復路	滋賀県	京都府	奈良県	大阪府	兵庫県	和歌山県	総計	構成比
JR(列車)+JR(列車)	40	12	25	38	37	1	153	19.4%
JR(列車)+JR(列車)、バス						2	2	0.3%
JR(列車)+バス	6		2	5			13	1.7%
JR(列車)+航空機		14		6	9	8	37	4.7%
JR(列車)+航空機、バス						1	1	0.1%
JR(列車)+(空白)	1						1	0.1%
JR(列車)、バス+JR(列車)、バス	6	2	6	7	9		30	3.8%
JR(列車)、バス+航空機、バス		3				5	8	1.0%
バス+JR(列車)	4						4	0.5%
バス+JR(列車)、バス	3						3	0.4%
バス+バス	2	27	5	106	25	1	166	21.1%
航空機+JR(列車)		1	2	8			11	1.4%
航空機+航空機	25	13	50	124	74	18	304	38.6%
航空機+航空機、バス				1			1	0.1%
航空機+(空白)		1		1	1		3	0.4%
航空機、バス+JR(列車)、バス				1	1		2	0.3%
航空機、バス+航空機					2		2	0.3%
航空機、バス+航空機、バス	4	3	9	7	9	4	36	4.6%
航空機、バス+(空白)					1		1	0.1%
航空機、船+航空機、船	1						1	0.1%
航空機、船、バス+航空機、船、バス			1				1	0.1%
船、バス+船、バス				5	1		6	0.8%
(空白)+バス				1			1	0.1%
総計	92	76	100	310	169	40	787	100.0%

主要交通機関について



集約以外利用交通機関



1-(9)利用宿舎について(地域別)

利用宿舎名① (順不同)				
方面	宿泊県	宿泊地	ホテル名	
北海道 東 北	北海道	キロロ	キロロマウンテンホテル	
	北海道	キロロ	キロロリゾートホテル	
	北海道	ニセコ	グリーンリーフホテル	
	北海道	ニセコ	ニセコポテト共和国	
	北海道	ニセコ	ノーザンリゾートアンヌプリ	
	北海道	ニセコ	ペンション分宿	
	北海道	ニセコ	ポテト共和国	
	北海道	ニセコ	ホテルニセコアルペン	
	北海道	旭川市	ホテルクレッセント	
	北海道	倶知安町	ペンション・ポップコーン	
	北海道	倶知安町	ホテルニセコスコット	
	北海道	倶知安町	湯元ニセコプリンスホテルひらふ亭	
	北海道	札幌市	KITA HOTEL	
	北海道	札幌市	ガトーキングダム	
	北海道	札幌市	ラマダホテル札幌	
	北海道	札幌市	ルネッサンスサッポロホテル	
	北海道	札幌市	札幌後楽園ホテル	
	北海道	小樽市	グランドパーク小樽	
	北海道	長沼町	農家分宿	
	北海道	定山溪	定山溪ホテル	
	北海道	登別市	万世閣	
	北海道	洞爺湖	トーヤ温泉ホテル	
	北海道	洞爺湖	洞爺観光ホテル	
	北海道	洞爺湖	洞爺湖畔亭	
	北海道	函館	ラビスタ函館ベイ	
	北海道	函館市	啄木亭	
	北海道	美瑛町	白金温泉ホテルパークヒルズ	
	北海道	富良野市	ペンション	
	北海道	富良野市	ペンションシェールママン	
	北海道	富良野市	ホテルエーデルヴェルメ	
	北海道	富良野市	ホテルベルヒルズ	
	北海道	富良野市	美瑛地区ペンション	
	北海道	富良野市	富良野プリンスホテル	
	北海道	富良野市	富良野ブワレスホテル	
	北海道	富良野市	富良野ホテルナトゥールヴァルト	
	北海道	北湯沢	北湯沢温泉、湯元第二名水亭	
	北海道	北湯沢温泉	湯元第二名水亭	
	北海道	留寿都村	ルスツリゾート	
	北海道	留寿都村	ルスツリゾートホテル	
	福島	天栄村	ブリティッシュ・ヒルズ	
	福島	南会津	民泊	
	関東 伊 豆	山梨	河口湖	サニーデリゾートホテル
		山梨	河口湖	フィットリゾートクラブ
		山梨	河口湖	フジ河口湖ドットコム
		山梨	河口湖	ペンション
山梨		河口湖	ペンション紙ふうせん他	
山梨		河口湖	ペンション村	
山梨		河口湖	ホテル湖龍	
山梨		河口湖	ホテル美富士園	
山梨		河口湖	レイクランドホテルみづのさと	
山梨		河口湖	河口湖ドットコム(ペンション村)	
山梨		河口湖	河口湖パークホテル	
山梨		河口湖	河口湖ペンション村	
山梨		河口湖	河口湖ホテル	
山梨		河口湖	河口湖レイクサイドホテル	

方面	宿泊県	宿泊地	ホテル名
関東 伊 豆	山梨	河口湖	河口湖荘
	山梨	河口湖	花水庭おおや
	山梨	河口湖	湖楽おんやど富士吟景
	山梨	河口湖	大池ホテル
	山梨	河口湖	白富士、うえな、湖の家、つきやま
	山梨	河口湖	富士ビューホテル
	山梨	河口湖	富士吟景
	山梨	山中湖	カスケードインすももの木
	山梨	山中湖	テニスロッジ他6館
	山梨	山中湖	フルルドソレイユサンケイ他10軒
	山梨	山中湖	プレンティエフ・ハートイン山中湖
	山梨	山中湖	ペンション
	山梨	山中湖	ペンションクリスティ
	山梨	山中湖	ペンションフジヤマ
	山梨	山中湖	ペンション郡
	山梨	山中湖	ペンション村
	山梨	山中湖	ペンション分宿
	山梨	山中湖	ラフォーレ山中湖
	山梨	山中湖	旭日丘地区ペンション
	山梨	山中湖	山中湖ペンション
	山梨	山中湖	山中湖ペンション村
	山梨	山中湖	山中湖周辺
	山梨	山中湖	山中湖畔ペンション(分宿)
	山梨	山中湖	平野地区ペンション
	山梨	南都留郡	ペンション村 ビークラブ他6軒
	山梨	富士吉田市	エバーグリーン富士
	山梨	富士吉田市	ポプラ
	山梨	富士五湖	ホテルニュー富士
	神奈川	横浜市	キャメロットジャパン
	神奈川	横浜市	ニューオータニ横浜
	神奈川	横浜市	ホテルモントレ横浜
	神奈川	横浜市	ホテル横浜ガーデン
	神奈川	横浜市	ローズホテル横浜
	神奈川	横浜市	横浜エクセルホテル東急
	神奈川	横浜市	横浜ベイシエラトンホテル&タワーズ
	静岡	伊東市	ホテル暖香園
	静岡	伊東市	伊豆高原ペンション分宿
	静岡	伊東市	宇佐美民宿
	静岡	伊豆高原	ペンション
	静岡	伊豆高原	ペンション分宿
	静岡	南伊豆町	弓ヶ浜民宿
	静岡	熱海	ホテルニューアカオ
	千葉	浦安市	エミオン東京ベイ
	千葉	浦安市	オリエンタルホテル東京ベイ
	千葉	浦安市	サンルート
千葉	浦安市	サンルートブラザ	
千葉	浦安市	サンルートブラザ東京	
千葉	浦安市	サンルートブラザ舞浜	
千葉	浦安市	シェラトングランデトーキョーベイ	
千葉	浦安市	パーム&ファウンテンテラスホテル	
千葉	浦安市	ヒルトン東京ベイ	
千葉	浦安市	ホテルオークラ東京ベイ	
千葉	浦安市	ホテル舞浜ユーラシア	
千葉	浦安市	マイステイズ舞浜	
千葉	浦安市	浦安ブライトンホテル	

利用宿舎名②（順不同）			
方面	宿泊県	宿泊地	ホテル名
東 土 豆 伊 富 関	千葉	館山市	館山ペンション村
	千葉	岩井海岸	民宿すなだを本部に分宿
	千葉	岩井海岸	民宿村
	千葉	佐倉市	ウイシュトンホテル・ユカリ
	千葉	成田市	ANAクラウンプラザホテル成田
	千葉	成田市	ホリディン東部成田
	千葉	成田市	成田ビューホテル
	千葉	千葉市	ホテルグリーンタワー千葉
	千葉	船橋市	ららぽーと船橋
	千葉	船橋市	三井ガーデンホテル船橋
	千葉	船橋市	三井ガーデンホテル船橋ららぽーと
	千葉	幕張	アパホテル&リゾート
	千葉	幕張	アパホテル&リゾートベイ
	千葉	幕張	グリーンタワー幕張
	千葉	幕張	ホテルグリーンタワー幕張
	千葉	幕張	ホテルスプリングス幕張
	千葉	幕張	ホテルニューオータニ幕張
	千葉	幕張	東京ベイ幕張
	千葉	木更津	オークラアカデミアパークホテル
	東京	茅場町	スマイルホテル東京日本橋
	東京	錦糸町	東武ホテルレバント東京
	東京	江東区	アパホテル
	東京	江東区	アパホテル東京潮見駅前
	東京	江東区	ホテルイースト21東京
	東京	江東区	東京ベイ有明ワシントンホテル
	東京	港区	アートホテルズ浜松町
	東京	港区	アジュール竹芝
	東京	港区	グランドプリンスホテル新高輪
	東京	港区	シェラトン都ホテル東京
	東京	港区	ホテルJALシティ田町
	東京	港区	ホテルフロラシオン青山
	東京	港区	ホテルモントレ赤坂
	東京	港区	ホテル日航東京
	東京	港区	マロウドイン赤坂
	東京	港区	高輪東武ホテル
	東京	港区	芝パークホテル
	東京	港区	新橋愛宕山東急イン
	東京	港区	赤坂エクセルホテル
	東京	港区	赤坂エクセルホテル東急
	東京	港区	赤坂陽光ホテル
	東京	港区	東急イン
	東京	港区	東京グランドホテル
	東京	港区	品川プリンスホテル
	東京	港区	陽光ホテル
	東京	荒川区	ホテルラングウッド
	東京	渋谷区	ホテルサンルートプラザ新宿
	東京	渋谷区	澁谷東部ホテル
	東京	上野	ホテル丸谷
	東京	新宿区	スターホテル東京
	東京	新宿区	ホテルリステル新宿
東京	新宿区	リーガロイヤルホテル	
東京	新宿区	新宿ニューシティホテル	
東京	新宿区	新宿プリンスホテル	
東京	新宿区	新宿ワシントンホテル	
東京	神田	オリンピックイン神田	
東京	千駄ヶ谷	数弘会館	
東京	千代田区	グランドアーク半蔵門	
東京	千代田区	グランドパレス	
東京	千代田区	ダイヤモンドホテル	

方面	宿泊県	宿泊地	ホテル名	
東 土 豆 伊 富 関	東京	千代田区	ホテルモントレ半蔵門	
	東京	千代田区	ホテルルポール麹町	
	東京	千代田区	メトロポリタンエドモント	
	東京	千代田区	九段会館	
	東京	千代田区	昇龍館	
	東京	浅草	サンルート浅草	
	東京	浅草	ブルーウェーブイン浅草	
	東京	浅草	浅草ビューホテル	
	東京	台東区	チサンホテル上野	
	東京	台東区	水月ホテル鷗外荘	
	東京	大田区	ホテルコムズ大田市場	
	東京	大田区	ホテルモントレ山王	
	東京	大田区	三井ガーデンホテル蒲田	
	東京	大田区	大森東急イン	
	東京	池袋	サンシャインシティプリンスホテル	
	東京	池袋	ホテルテアトル	
	東京	池袋	ホテルメトロポリタン	
	東京	中央区	パールホテル茅場町	
	東京	中央区	銀座キャピタルホテル	
	東京	日本橋	ホテルスマイル	
	東京	八重洲	八重洲富士屋ホテル	
	東京	品川区	アートホテルズ大森	
	東京	品川区	ニューオータニイン東京	
	東京	品川区	ホテルプリンセスガーデン	
	東京	品川区	ホテルワトソン	
	東京	品川区	ルートイン五反田	
	東京	文京区	ホテル機山館	
	東京	文京区	水道橋グランドホテル	
	東京	豊島区	ホテルグランドシティ	
	東京	豊島区	ホテルベルクラシック東京	
	東京	墨田区	パールホテル両国	
	東京	墨田区	第一ホテル両国	
	栃木	那須町	那須オオシマフォーラム	
	北 信 越	岐阜	郡上高原	郡上高原ホテル
		岐阜	高山市	オハヨーサンホテル
		岐阜	高山市	高山グリーンホテル
		岐阜	高山市	農家ファームステイ(飛騨一之宮グリーン体験宿)
		岐阜	高山市	宝生閣
		岐阜	白川郷	民宿
		長野	安曇野市	穂高ビューホテル
		長野	下伊那郡	ひるがみの森
		長野	下伊那郡	ひるがみの森他
		長野	下伊那郡	ユルイの宿「恵山」
		長野	下伊那郡	花菱
		長野	下伊那郡	華菱
		長野	下伊那郡	吉弥
		長野	下伊那郡	農家
		長野	喬木村、阿南町	農家分宿
		長野	熊の湯	硯川ホテル
		長野	黒姫高原	黒姫ライジングサンホテル
長野		志賀高原	ホウルス志賀高原	
長野		志賀高原	ホテル・ラ・フォーレ志賀	
長野		志賀高原	ホテルサニー志賀	
長野		志賀高原	ホテルむつみ	
長野		志賀高原	ホテル一乃瀬	
長野		志賀高原	ホテル一望閣	
長野		志賀高原	ホテル山楽	
長野		志賀高原	一井ホテル	
長野		志賀高原	一望閣	

利用宿舎名③（順不同）			
方面	宿泊県	宿泊地	ホテル名
北 信 越	長野	志賀高原	ホテル・ラ・フォーレ志賀
	長野	志賀高原	ホテルサニー志賀
	長野	志賀高原	ホテルむつみ
	長野	志賀高原	ホテル一乃瀬
	長野	志賀高原	ホテル一望閣
	長野	志賀高原	ホテル山楽
	長野	志賀高原	一井ホテル
	長野	志賀高原	一望閣
	長野	志賀高原	高天ヶ原ホテル
	長野	志賀高原	志賀スイスイ
	長野	志賀高原	志賀パークホテル
	長野	志賀高原	志賀パレスホテル
	長野	志賀高原	志賀プリンスホテル
	長野	志賀高原	志賀レークホテル
	長野	志賀高原	志賀一の瀬荘
	長野	志賀高原	志賀高原オリンピックホテル
	長野	志賀高原	志賀高原ホテル
	長野	篠ノ井	ファームステイ
	長野	車山高原	各ペンション
	長野	上高地	五千尺ロッジ
	長野	乗鞍高原	けやき山荘他
	長野	乗鞍高原	ペンション
	長野	乗鞍高原	ペンションるびなす他15分宿
	長野	乗鞍高原	山栄荘他4宿舎
	長野	乗鞍高原	山水館・やまぶき・ロッジ白樺
	長野	乗鞍高原	山水館他
	長野	乗鞍高原	山水館他4宿舎
	長野	乗鞍高原	乗鞍観光ホテル他
	長野	乗鞍高原	白樺、しろがね、やまぶき、信濃
	長野	瑞穂	瑞穂分宿
	長野	大町市	黒部観光ホテル
	長野	東山高原	ペンション
	長野	白樺湖	池の平ホテル
	長野	白樺湖	八子ヶ峰ホテル
	長野	白馬五竜	ウルル他4軒
	長野	白馬五竜	ノンネル他5
	長野	白馬五竜	ペンション
	長野	白馬村	アルパイン
	長野	白馬村	ヴィオラ
	長野	白馬村	ヴィラ雷鳥他
	長野	白馬村	エルマージョ
	長野	白馬村	グリーンプラザ白馬
	長野	白馬村	サンマルテ
	長野	白馬村	シェラリゾート白馬
	長野	白馬村	シャレーホテル
	長野	白馬村	ステイフルハウスなかまち(他4軒)
	長野	白馬村	なかまち他5
	長野	白馬村	ノンネルモンブラン白馬
	長野	白馬村	ハイジホフ
	長野	白馬村	はくば荘かしわばら
長野	白馬村	はくば荘他5軒	
長野	白馬村	ベルクトール丸北、細野館	
長野	白馬村	ベルネージュ	
長野	白馬村	ペンション	
長野	白馬村	ペンションちゃうちやう他	
長野	白馬村	ホテルグリーンプラザ白馬	
長野	白馬村	ホテルハイジホフ他	
長野	白馬村	ホテル萌木	
長野	白馬村	みずほ山荘	

方面	宿泊県	宿泊地	ホテル名
北 信 越	長野	白馬村	みずほ山荘かしわばら
	長野	白馬村	ヨーデル
	長野	白馬村	リバーサイドやまや他55ペンション(クラス分宿)
	長野	白馬村	ロッヂやまじう他4軒
	長野	白馬村	丸金旅館
	長野	白馬村	呼雲荘
	長野	白馬村	五竜遠見ペンション
	長野	白馬村	細野館他
	長野	白馬村	春告鳥
	長野	白馬村	扇屋ホテル
	長野	白馬村	対岳館他
	長野	白馬村	白馬アルプスホテル
	長野	白馬村	白馬シャレーホテルハイジホフ他
	長野	白馬村	白馬パークホテル
	長野	白馬村	白馬ハイランドホテル
	長野	白馬村	白馬ペンション村
	長野	白馬村	白馬五竜ペンション村
	長野	白馬村	白馬五竜遠見ペンション
	長野	白馬村	白馬樅の木ホテル
	長野	白馬村	八方館
	長野	白馬村	八方尾根学習旅行協議会
	長野	白馬村	萌樹
	長野	白馬村	民宿
	長野	白馬村	民宿まるにし他22の民宿
	長野	白馬村	旅館
	長野	斑尾高原	ペンション分宿
	長野	飯山市	Pistell他20軒
	長野	飯山市	いずみや、フォーシーズンなど
	長野	飯山市	松月荘、ロッジかのえなど
	長野	飯田市	57ヶ所でファームステイ
	長野	飯田市	ホテル吉弥
	長野	飯田市	ホテル天心他6軒
	長野	飯田市	よしの亭
	長野	飯田市	吉弥・鶴巻荘・おとぎ・あさひ4館分宿
	長野	飯田市	久米川温泉
	長野	飯田市	農家
	長野	飯田市	農家(ファームステイ)
	長野	飯田市	農家ホームステイ
	長野	飯田市	農家分宿
	長野	飯田市	農家民泊
	長野	飯田市	飯田観光ホテルよし乃亭
	長野	飯田市	飯田地区各民泊
	長野	飯田市	民泊
	長野	姫木平	オックス他(ペンション)
	長野	姫木平	ペンション
	長野	北志賀	ホテルセラシ
	長野	北志賀	ホテル明幸他6軒
	長野	木曾福島町	民宿など
	長野	蓼科	蓼科パークホテル
	富山	南砺市	合掌の里
富山	南砺市	来夢	
富山	富山市	立山国際ホテル	
富山	立山町	立山室堂山荘	
福井	美浜町周辺	民泊	
関 西	滋賀	マキノ	ニューマキノ
	滋賀	マキノ	民宿
	和歌山	串本町	串本ロイヤルホテル
	和歌山	那智勝浦	ホテル浦島

利用宿舎名④（順不同）				
方面	宿泊県	宿泊地	ホテル名	
中国 四国	岡山	笠岡市	お多福旅館・別館・中西屋旅館・天城荘	
	岡山	白石島	民宿	
	広島	呉市	鹿島民宿	
	広島	広島市	グランドプリンスホテル広島	
	広島	広島市	世羅別館	
	広島	広島市	相生	
	広島	竹原市	休暇村大久野島	
	香川	坂出市	五色台国民休暇村	
	高知	高知市	高知プリンスホテル	
	高知	高知市	土佐御苑・三翠園(分宿)	
	高知	四万十市	四万十の宿	
	高知	四万十市	新ロイヤルホテル四万十	
	高知	土佐清水市	土佐清水市窪津地区民泊	
	鳥取	大山	ペンション分泊	
	島根	隠岐	ホームステイ	
	島根	隠岐	隠岐ブラザホテル	
	島根	隠岐	国賀荘	
	島根	隠岐	鶴丸	
	島根	隠岐	リゾート隠岐ロザージュ	
	島根	隠岐	佐田屋など5軒	
	島根	隠岐	民泊	
	島根	道後	クラス分宿	
	島根	道後	民泊	
	徳島	海陽町	Rivieraしにくい、遊遊NASA	
	徳島	三好市	そらの郷(民泊)	
	徳島	三好市	ファームステイ	
	徳島	三好市	ホテルかずら橋	
	徳島	三好市	ホテル秘境の湯	
	徳島	三好市	農家	
	徳島	牟岐町他	民泊	
	九州	熊本	阿蘇郡	休暇村南阿蘇
		熊本	阿蘇市	ファームステイ(民泊)
熊本		阿蘇市	リゾートホテル阿蘇いこいの村	
熊本		阿蘇市	阿蘇ホテル2番館	
熊本		阿蘇市	民宿	
熊本		阿蘇市	民泊分宿 阿蘇グリーンストック	
熊本		人吉市	あゆの里	
熊本		人吉市	人吉温泉あゆの里	
熊本		天草市	御所浦(民泊)	
熊本		内牧	阿蘇ブラザホテル	
熊本		南阿蘇村	阿蘇ファームヴィレッジ	
熊本		南関町	ホテルセキア	
佐賀		嬉野市	旅館嬉野館	
佐賀		嬉野市	和多屋別荘	
佐賀		玄海町	民宿	
佐賀		佐賀市	ホテル龍登園	
佐賀		青島地区	民宿	
佐賀		唐津市	各家庭	
佐賀		唐津市	唐津ロイヤルホテル	
佐賀		唐津市	農家民泊	
佐賀		唐津市	民泊	
佐賀		武雄市	武雄センチュリーホテル	
鹿児島		奄美市	コーラルパームス	
鹿児島		奄美市	奄美シーサイドホテル	
鹿児島		薩摩川内市	民泊	
鹿児島		指宿市	指宿シーサイドホテル	
鹿児島		指宿市	指宿ロイヤルホテル	
鹿児島		指宿市	指宿海上ホテル	
鹿児島		鹿児島市	ホテル満秀	

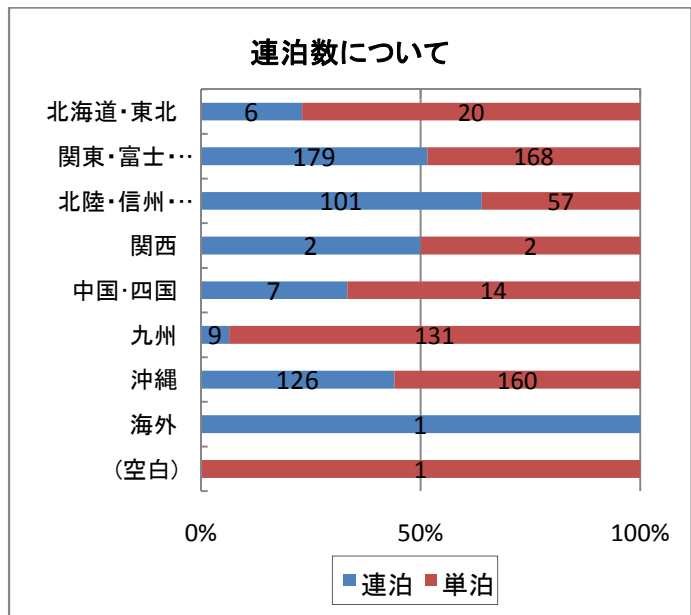
方面	宿泊県	宿泊地	ホテル名
九州	鹿児島	鹿児島市	中原別荘
	鹿児島	南さつま市	民泊
	鹿児島	南薩摩	民泊
	鹿児島	霧島市	ホテル京セラ
	鹿児島	霧島市	霧島観光ホテル
	長崎	壱岐市	ビューホテル壱岐
	長崎	壱岐市	ペンション倭寇
	長崎	壱岐市	近海荘他
	長崎	壱岐市	ホテルアイランド壱岐
	長崎	壱岐市	壱岐出合いの村
	長崎	壱岐市	民宿
	長崎	壱岐市	民宿・近海荘他
	長崎	雲仙市	雲仙スカイホテル
	長崎	雲仙市	雲仙新湯ホテル
	長崎	雲仙市	雲仙福田屋
	長崎	雲仙市	休暇村雲仙
	長崎	雲仙市	東洋館別館新湯ホテル
	長崎	雲仙市	湯元ホテル
	長崎	雲仙市	富士屋他
	長崎	雲仙市	福德屋・富士屋・和多屋
	長崎	雲仙市	民宿
	長崎	雲仙市	有名ホテル
	長崎	雲仙市	有明ホテル
	長崎	佐世保市	JR全日空ホテル
	長崎	佐世保市	コラソンホテル
	長崎	佐世保市	ハウステンボスJR全日空ホテル
	長崎	佐世保市	ホテルアムステルダム
	長崎	佐世保市	ホテルヨーロッパ
	長崎	佐世保市	ホテル日航ハウステンボス
	長崎	佐世保市	ホテル万松楼
	長崎	佐世保市	弓張りの丘
	長崎	佐世保市	九十九島観光ホテル
	長崎	佐世保市	鹿町町民泊
	長崎	小浜市	山田屋等
	長崎	松浦市	NPO法人松浦党
	長崎	松浦市	ホームステイ
	長崎	松浦市	まつうら党交流公社(民宿)
	長崎	松浦市	一般社団法人まつうら党交流公社
	長崎	松浦市	今福、星鹿、田代地区
	長崎	松浦市	鹿町・田平・深月地区の民宿
	長崎	松浦市	農漁村ファームステイ
	長崎	松浦市	農村漁村ステイ
	長崎	松浦市	民泊
	長崎	常盤町	ホテルニュータンダ
	長崎	青島	民宿
	長崎	長崎市	ニューうらかみホテル
	長崎	長崎市	ブルースカイ
	長崎	長崎市	ベストウエマタン・プレミアホテル長崎
	長崎	長崎市	ホテルJALシティ長崎
	長崎	長崎市	ホテルセントポール
長崎	長崎市	ホテルニュータンダ	
長崎	長崎市	ホテルニュー長崎	
長崎	長崎市	ホテルマジスティック	
長崎	長崎市	ホテルミナトパーク長崎	
長崎	長崎市	ホテルモントレ長崎	
長崎	長崎市	ホテル異邦館	
長崎	長崎市	ホテル清風	
長崎	長崎市	ホテル長崎	
長崎	長崎市	ロワジュールホテル長崎	

利用宿舎名⑤（順不同）			
方面	宿泊県	宿泊地	ホテル名
九州	長崎	長崎市	稲佐山観光ホテル
	長崎	長崎市	式見ハイツ
	長崎	長崎市	清風荘
	長崎	長崎市	全日空ホテルクラブヒル
	長崎	長崎市	長崎IKホテル
	長崎	長崎市	長崎シティホテルアネックス3
	長崎	長崎市	長崎スカイホテル
	長崎	長崎市	長崎につしょうかん
	長崎	長崎市	長崎パークサイドホテル
	長崎	長崎市	長崎ホテル異邦館
	長崎	長崎市	長崎ホテル清風
	長崎	長崎市	長崎全日空ホテル
	長崎	長崎市	梅松鶴
	長崎	長崎市	矢太桜
	長崎	長崎市	矢太楼南館
	長崎	島原市	ホテル南風楼
	長崎	北松浦郡	民泊
	福岡	朝倉市	ホテルパーレンス小野屋
	福岡	福岡市	JALリゾートホテルシーホーク
	福岡	福岡市	ホテルニューオオタニ
福岡	福岡市	福岡ワシントンホテル	
福岡	北九州市	北九州八幡ロイヤルホテル	
沖縄	沖縄	うるま市	ホテル浜比嘉島リゾート
	沖縄	伊計島	ビッグタイムリゾート伊計島
	沖縄	伊江島	伊江島観光協会(民宿に分宿)
	沖縄	伊江島	伊江島民宿
	沖縄	伊江島	民宿
	沖縄	伊江島	民泊
	沖縄	伊是名島	民泊
	沖縄	沖縄市	シーサイドホテル・ザ・ビーチ
	沖縄	沖縄市	夢舎リゾート
	沖縄	恩納村	オーシャンビューイン希望ヶ丘
	沖縄	恩納村	キーウエストクラブ
	沖縄	恩納村	サンマリーナホテル
	沖縄	恩納村	プチリゾートなかどまinn
	沖縄	恩納村	ペンション村(分宿)
	沖縄	恩納村	ホテルみゆきビーチ
	沖縄	恩納村	ホテルムーンビーチ
	沖縄	恩納村	みゆきハマパルリゾート
	沖縄	恩納村	ゆめ舎リゾート
	沖縄	恩納村	リザンシーパークホテル谷茶ベイ
	沖縄	恩納村	沖縄かりゆしビーチリゾート・オーシャンSPA
	沖縄	恩納村	希望が丘ペンション村
	沖縄	恩納村	民泊
	沖縄	国頭郡	JALプライベートリゾートオクマ
	沖縄	国頭郡	オン・ザ・ビーチ・ルー
	沖縄	国頭郡	ホテル・マハイナ
	沖縄	国頭郡	民泊
	沖縄	今帰仁村	リゾートホテルベルパライソ
	沖縄	今帰仁村	民泊
	沖縄	座間味村	ペンション6カ所
	沖縄	糸満市	サザンビーチホテル
	沖縄	知念	サンライズ知念
	沖縄	知念	ホテルサンライズ知念
	沖縄	中頭郡	コストピスタ沖縄ホテル
	沖縄	東村	民泊
	沖縄	読谷村	モリマーリゾートホテル
	沖縄	読谷村	沖縄残波岬ロイヤルホテル
	沖縄	読谷村	各農家

方面	宿泊県	宿泊地	ホテル名
沖縄	沖縄	読谷村	民泊
	沖縄	那覇市	かりゆし琉球ホテル那覇
	沖縄	那覇市	サンプラザホテル
	沖縄	那覇市	シティーマート那覇
	沖縄	那覇市	チェラ琉球
	沖縄	那覇市	チサンリゾート那覇
	沖縄	那覇市	パシフィックホテル沖縄
	沖縄	那覇市	ホテルオーシャン
	沖縄	那覇市	ホテルサン沖縄
	沖縄	那覇市	ホテルサン沖縄
	沖縄	那覇市	ホテルシティコート
	沖縄	那覇市	ホテルチュラ琉球
	沖縄	那覇市	ホテルニュー沖縄
	沖縄	那覇市	ホテル日光
	沖縄	那覇市	ホテル日航那覇グランドキャッスル
	沖縄	那覇市	沖縄サンプラザホテル
	沖縄	那覇市	沖縄ポートホテル
	沖縄	那覇市	沖縄ホテル
	沖縄	那覇市	沖縄レインボーホテル
	沖縄	那覇市	沖縄県青年会館
	沖縄	那覇市	沖縄国際ユースホステル
	沖縄	那覇市	沖縄都ホテル
	沖縄	那覇市	那覇セントラルホテル
	沖縄	那覇市	南西観光ホテル
	沖縄	那覇市	琉球サンロイヤルホテル
	沖縄	南城市	ユインチホテル南城
	沖縄	南城市	民宿
	沖縄	南城市	民泊
	沖縄	南城市	民泊・NPO法人琉球舞踏館うどい
	沖縄	北谷	ザ・ビーチタワー沖縄
	沖縄	本部町	グリーンパークホテル
	沖縄	本部町	チサンリゾート沖縄美ら海
	沖縄	本部町	ホテルチサンリゾート
	沖縄	本部町	ホテルベルビュー
	沖縄	本部町	ホテルマハイナウエルネスリゾート
	沖縄	本部町	ホテルモトブリゾート
	沖縄	本部町	ホテルゆがふいんBISE
	沖縄	本部町	マリンピアザ沖縄
	沖縄	名護市	AJ幸喜リゾートホテル
	沖縄	名護市	ビーチリゾート沖縄サンコーストホテル
	沖縄	名護市	ホテルグランビューガーデン
	沖縄	名護市	ホテルタニューウエルネスリゾート
	沖縄	名護市	ホテルゆがふいんおきなわ
沖縄	名護市	ホテルリゾネックス名護	
沖縄	名護市	沖縄サンコーストホテル	
海外	オーストラリア	ケアンズ	コロニアル・クラブ・リゾート

ホテルの連泊数について (単位:校数)

行先	連泊	単泊	(空白)	実施校	連泊率
北海道・東北	6	20		26	23.1%
関東・富士・伊豆	179	168		347	51.6%
北陸・信州・信越	101	57		158	63.9%
関西	2	2		4	50.0%
中国・四国	7	14		21	33.3%
九州	9	131		140	6.4%
沖縄	126	160		286	44.1%
海外	1			1	100.0%
(空白)		1	5	6	0.0%
総計	431	553	5	989	43.6%



旅行業者名(順不同)

トップツアー
日旅サービス
阪急交通社
京阪交通社
トラベルワールド
JTB
名鉄観光
近畿日本ツーリスト
いすゞ旅行会
南海国際旅行
東武トラベル
ケイトラベル
近畿観光
京和観光
サントラベル
奈良交通
ロイヤルツーリスト
農協観光
紀和観光
グローバルツアー
西日本ツーリスト

実施旅行行程表①(抜粋)

1日目	2日目	3日目
北海道・東北		
夕張-空知川(ラフティング)-富良野	旭山動物園-札幌ドーム(観戦)-JRタワー	大倉山-小樽
小樽~積丹半島	ラフティング体験~マウンテンバイク	火山科学館~登別地獄谷~白老ポロコタン
長沼町到着、農家体験泊	白老アイヌ見学、ニセコアウトドアライフティング	羊ヶ丘展望台を経て札幌市内班別行動
旭山動物園	富良野体験→ラフティング体験→美瑛→四季彩の丘	札幌市内(羊ヶ丘・ドーム)→小樽
札幌市内見学~大倉山スポーツミュージアム	ルスツリゾート(体験学習)~西山火口群~昭和新山	小樽市内班別学習
旭山動物園、四季彩の丘	ラフティング体験、白老ポロコタン	小樽市内班別自主研修
二風谷アイヌ文化博物館-富良野	美瑛-旭山動物園-富良野(体験学習)	小樽(市内散策)
北海道開拓の村	大地の体験学習	旭山動物園-砂川ハイウェイオアシス-まるごと市場
白老ポロコタン-昭和新山	ルスツリゾート-アミューズメントパーク遊覧	小樽見学-北海道開拓の村
洞爺湖-有珠山	体験学習(尻別川ラフティング他)	小樽市内班別行動
白老-昭和新山-西山火口-ニセコ	グループ体験学習(文化体験・ラフティング等)	小樽市内散策
羊ヶ丘展望台-大倉山ジャンプ競技場-富良野	美瑛-旭山動物園-富良野にてアウトドア体験	小樽市内自主研修
ノーザンホースパーク-白老ポロコタン-北湯沢	昭和新山-サイロ展望台-ニセコ	小樽市内
箱根牧場→富良野	空知川ラフティング→美瑛地区→旭山動物園	札幌市内班別行動→小樽市内散策
アイヌ民族博物館	農業酪農体験→定山溪温泉	定山溪温泉→北海道大学キャンパス散策→小樽市内研修
関東・富士・伊豆		
フジテレビ、理数ピア、東京ディズニーランド	東京都内自主研修、ライオンキング観賞	横浜自主研修
ホールアース自然学校	都内班別行動、東京ディズニーリゾート	肉まんづくり体験
まかいの牧場、富士山	国会議事堂、ディズニーランド	東京タワー、横浜中華街
りんどう湖ファミリー牧場(ものづくり体験など)-那須高原	班別研修(都内)-東京ディズニーランド	参議院-東京タワー
ルミネ・ザ・よしもと、国会、東京タワー	ディズニーランド、新宿都庁、昭和館	池袋防災館、お台場、浅草
伊豆高原自然体験	東京都内班活動、東京ディズニーランド	国会議事堂見学
皇居散策-クラス体験-ライオンキング	都内班別自主研修-東京ディズニーランド	国会議事堂-日本科学未来館-中華街
河口湖	河口湖-東京ディズニーランド-千葉	千葉-横浜
鎌倉市内見学→横浜中華街	東京タワー→国会議事堂→お台場→東京ディズニーランド	両国・江戸東京博物館→両国国技館
東京ディズニーランド	水上バスツアー-東京都内班別研修	日本科学未来館
国会議事堂-ディズニーランド(班別行動)	東京都内班別行動	江戸東京博物館-お台場(班別行動)
隅田川下り-浅草	相撲部屋見学-江戸東京博物館-台場-ディズニー	東京タワー-羽田空港
憲政記念館・国会議事堂・劇団四季	東京都内班別学習行動	ANA機体センター
国会議事堂、NHKスタジオ、劇団四季劇場	お台場(班別行動)、東京ディズニーランド	東京タワー、浅草寺
最高裁判所、国会議事堂、浅草寺	台場地区班別行動、東京ディズニーランド	東京タワー
昭和館→東京タワー→東京ドーム	国会議事堂→第五福竜丸展示館→東京ディズニーランド	浅草→日本科学未来館→お台場→羽田空港
新富士-体験(ラフティング・パラグライダー・樹海探検)	ディズニーランド	都内観光(渋谷・原宿、お台場、秋葉原)
青木ヶ原樹海散策	班別研修、東京ディズニーランド	国会議事堂見学
朝霧高原-山中湖	山中湖-最高裁判所-月島-東京ディズニーリゾート	東京タワー-東京湾クルーズ-お台場
洞窟樹海探検	ラフティング体験-ディズニーランド班行動	都内班別行動
八景島シーパラダイス見学他	東京タワー-見学他	ディズニーランド見学他
班別行動→ロッテスタジアム	スマイル→ユニセフ(品川)→六本木ヒルズ→ディズニー	国会議事堂→お台場
国会議事堂-NHK-浅草	都内班別行動-東京ディズニーランド	台場-東京タワー
富士山五合目-山中湖	河口湖-東京ディズニーランド	国会議事堂-東京タワー-浅草
富士山-東京ドーム	東京都内フィールドワーク-東京ディズニーランド	皇居-国会議事堂-東京タワー-浅草寺
富士山洞窟樹海探検、河口湖	国会議事堂、東京ディズニーランド	東京都内クラス別研修
北陸・信州・信越		
スキー教室	スキー教室	スキー教室
ファームステイ(各農家)	農業体験-ラフティング(天竜川)	ナガシマスパーランド
みはらしファーム(いちご狩り)	千曲川ラフティング-ふるさと飯山体験	ふるさと飯山体験-飯山
ラフティング体験-ふるさと体験	松代平和学習-入村式-ファームステイ	農業体験
駒ヶ岳-犀川ラフティング	八方登山-ジャンプ台見学	わさび園見学
郡上八幡(ラフティング)-白樺湖	終日白樺湖周辺で体験活動	諏訪湖(オリエンテーリング)
黒部アルペンルート	ラフティング、EXアドベンチャー、学級活動	エコランド、ジャンプ台見学、おみやげタイム
松代大本営跡	八方尾根トレッキング-ラフティング	農業体験
菅の台千畳敷見学	体験活動 ラフティング	安曇野スイス村見学
大王わさび園散策-白馬ジャンプ台見学	EXアドベンチャー-ラフティング	個人選択活動(5コース)
長良川ラフティング-乗鞍高原到着-クラスプロ	上高地散策-乗鞍山頂・畳平、雪すべり	飛騨の里-体験学習
八子ヶ峰	スキー実習	八子ヶ峰
班別体験	雪遊び-EXアドベンチャー	ラフティング
飯田の各農家で体験	農作業体験、ラフティング	野外民族博物館リトルワールドで見学、ショッピング
飛騨の里-高山	白川郷-長良川ラフティング	長島スパーランド
福井県立恐竜博物館・ゆのくにの森・立山室堂	立山アルペンルート・黒部湖・体験(ラフティング)・白馬エコーランド	体験(個人選択によるスポーツ体験)

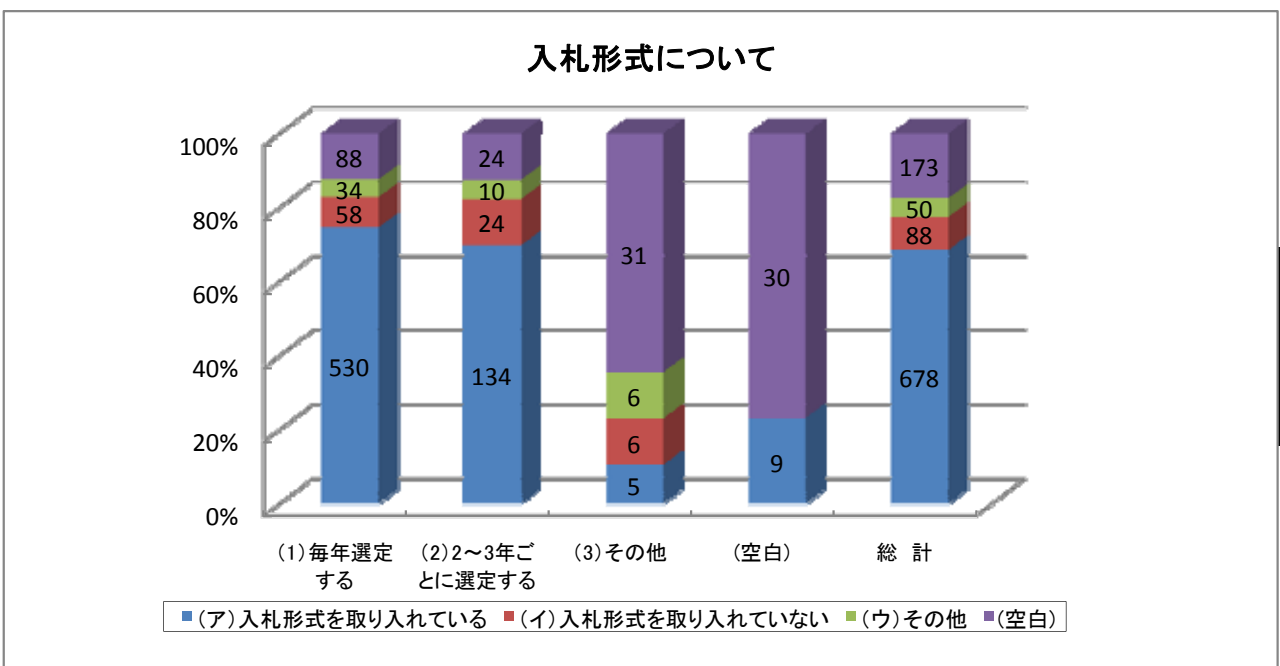
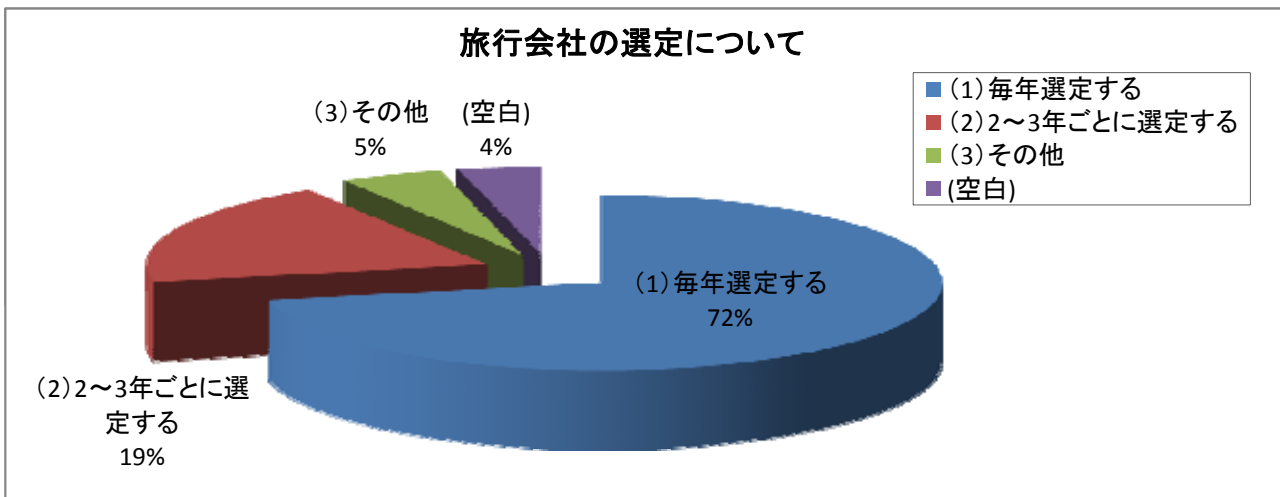
実施旅行行程表②(抜粋)

実施旅行行程表②(抜粋)		
関西		
イノブータンランド(クラスごと体験)	クラスごと体験-クラスレク	全体レク-串本海中公園
体験活動(釣り・スノーケリング・水族館めぐり・カヌー)	体験活動(釣り・スノーケリング・水族館めぐり・カヌー)	体験活動(釣り・スノーケリング・水族館めぐり・カヌー)
中国・四国		
アスタムランド徳島県学	体験学習(カヌー、ホウエールウォッチング、グラスポート)	体験学習(カヌー、ホウエールウォッチング、グラスポート)
かずら橋夢舞台-そのの郷	そのの郷-吉野川ラフティング-坂出	琴平金毘羅山-うどん打ち体験
クラスごとにマリンスポーツ	終日マリンスポーツなど体験学習	陶芸
ナイトクルージング	班別行動-レクリエーション	島内見学-別府-七類
ラフティング、クラスタイム、夜レク	農業体験	農業体験、金毘羅参り
境港-隠岐西郷港	地区ごとに産業体験-マリン体験	西郷港-境港-FW
広島平和記念資料館・平和公園(平和セレモニー・碑めぐり)	体験学習(マリンスポーツ)-ゼンタイレクリエーション	倉敷美観地区散策
高知市内、桂浜等の散策	三好市内にてファームステイ	三好市内にてファームステイ、吉野川でラフティング
高知市内班別行動	カツオのたたき体験-サイクリング・カヌー体験	桂浜(坂本龍馬記念館)
高知城フィールドワーク、桂浜等	かつおのたたき体験-四万十カヌー体験	クラス対抗ドラゴンカヌー競争
産業体験Ⅰ(漁業、農業等)	産業体験Ⅱ(漁業、農業等)、マリンスポーツ体験	ミニ運動会
境港→西郷港→民家での体験活動及び宿泊	民家→産業体験→塩浜海岸・マリンスポーツ	モーモードームなど現地散策→西郷港→境港→鬼太郎ロード
平和祈念公園→マツダスタジアム	班別自主研(宮島、呉方面)	自然体験
広島-平和記念公園-鹿島	呉港-宮島	太宰府天満宮-スペースワールド-小倉
九州		
長崎市内自主研、原爆碑めぐり	平和セレモニー、原爆資料館見学、青島地区にて漁業体験	青島地区にて味覚体験
ハウステンボス	海洋体験、原爆資料館、長崎市内班別研修	吉野ヶ里遺跡、柳川下り
ボランティアガイドと平和教育	長崎市内班別学習 デイナークルーズ(マナー教室)	太宰府天満宮、国立九州博物館、博多駅班別学習
ほんなもん体験、民泊	ほんなもん体験、平和学習	班別行動
平和講演、原爆資料館	長崎市内班別行動	鷹島で体験学習-福岡
球磨川ラフティング	垂水港(かんばち餌やり体験)-知覧特攻平和会館	民泊での体験活動
佐世保ハウステンボス	原爆資料館-フィールドワーク-市内班別行動	あぐりの丘(体験学習)-博多
干潟体験	長崎平和学習→長崎市内班別行動	牧島ペロン船体験→嬉野陶彩館
平和集会グラバー園他	体験学習	島内観光～離島式
太宰府天満宮-平和公園-原爆資料館	原爆資料館-自由行動-オランダ物産館	田代地区・鹿町小佐々地区にて「ほんなもん体験」
松浦(ほんなもん体験)	長崎(平和学習、班別行動)	長崎→ハウステンボス→博多
福岡市内班別行動-福岡市	福岡-長崎-長崎市内班別行動	長崎-太宰府
太宰府天満宮→水無本陣ふかえ→雲仙温泉	イルカウォッチング→原爆資料館・平和公園→中崎班別研修	長崎ハウステンボス
垂水漁港(漁業体験)	知覧特攻平和記念館-南薩摩各地区で民業体験	鹿児島(市内班別研修)
知覧特攻平和会館	鹿児島市内仏蔵園 市内班別行動(全日)	桜島国際火山砂防センター-有村展望所
ペロン体験-平和学習(講話)	平和学習(資料館見学等)-班別市内見学	ハウステンボス-博多
博多(蛇踊り体験)	長崎市内フィールドワーク、平和祈念公園慰霊祭-グラバー園見学	グリーンランド-博多
長崎(平和セレモニー、資料館)	長崎市内フィールドワーク(班別)	スペースワールド-博多
相知交流センター	相知交流センター-唐津東港-印通寺-錦浜-筒城浜	筒城浜-印通寺港-博多
沖縄		
おきなわワールド、ひめゆり平和祈念資料館、系数壕	美ら海水族館、マリンスポーツ体験	首里城、国際通り班別学習
クラシジヨウ見学(語り部)-沖縄平和祈念資料館	班別自主研修	沖縄ワールド見学
チビチリガマ・シムクガマ→座喜味城	美ら海水族館→本部港→伊江島ホームステイ	伊江島→本部港→道の駅→国際通り
ひめゆり、資料館等平和学習	美ら海水族館-伊江島-活動	伊江島-那覇(国際通り、首里城等)
ひめゆり資料館-摩文仁の丘-ガマ-恩納村	美ら海水族館-沖縄フルーツランド-体験学習	守礼の門-国際通り
伊江島ファームステイ	伊江島-読谷町役場・チビチリガマ・座喜味城跡-モリマリソート	佐喜真美術館・国際通散策
沖縄戦南部戦跡フィールドワーク-平和祈念講演	マリン体験、文化体験-美ら海水族館-ナゴパイナップルパーク	那覇国際通り班別研修
海洋博記念公園→エイサー観賞	体験(恩納村)→首里城→平和学習	壕体験→ひめゆりの塔→平和セレモニー
系数ガマ・平和記念公園～かりゆしビーチ	かりゆし～班別体験活動～東村(入村)～	那覇市内～那覇空港
県立平和祈念館-系数壕	ニライカナイ体験活動-ナゴパイナップルパーク	タクシープラン
轟塚-県立平和祈念資料館	各見学地(タクシー班別研修)-マリン体験、エイサー鑑賞	首里城-国際通り(研修)
佐喜真美術館→美ら海水族館	文化体験→マリンスポーツ	ガマ体験→国際通り班行動
山城本部壕、ひめゆり平和祈念資料館、平和の礎	美ら海水族館、ニライカナイ	首里城、おきなわワールド
系数壕-平和祈念資料館	那覇泊港-チーピンナガンヌ島-那覇泊港-東村	東村-国際通り散策
首里城→国際通り	ひめゆりの塔→平和祈念公園→ガマ→琉球村	美ら海水族館
読谷村着、入村式、ファームステイ	各農家で体験-退村式-マリン体験	系数ガマ-ひめゆり資料館・平和祈念公園
那覇-南部戦跡(平和の礎・ひめゆりの塔)	系数壕-もとぶ元気村・マリンスポーツ	美ら海水族館-国際通り班活動-那覇
平和資料館-壕-安保の見える丘	沖縄体験学習～ホテル前の海にてマリンスポーツ	美ら海水族館-国際通り
摩文仁の丘-ひめゆり資料館-ガマ見学	マリンスポーツ体験-海洋博記念公園	道の駅嘉手納-国際通り
万座毛-美ら海水族館	班別自主研修-語り部さんの講演会	系数壕-摩文仁の丘-ひめゆりの塔-オキナワワールド-那覇
海外		
ケアンズへ	ジャブカイ・アポリシナル・カルチュアパーク-クトロピカルZOO	現地校(アサート高校)交流

4. 修学旅行実施旅行会社の選定について

(単位:校数)

4. 旅行会社の選定	入札形式	集 計
(1) 毎年選定する	(ア) 入札形式を取り入れている	530
	(イ) 入札形式を取り入れていない	58
	(ウ) その他	34
	(空白)	88
小 計		710
(2) 2～3年ごとに選定する	(ア) 入札形式を取り入れている	134
	(イ) 入札形式を取り入れていない	24
	(ウ) その他	10
	(空白)	24
小 計		192
(3) その他	(ア) 入札形式を取り入れている	5
	(イ) 入札形式を取り入れていない	6
	(ウ) その他	6
	(空白)	31
小 計		48
(空白)	(ア) 入札形式を取り入れている	9
	(空白)	30
小 計		39
総 計		989

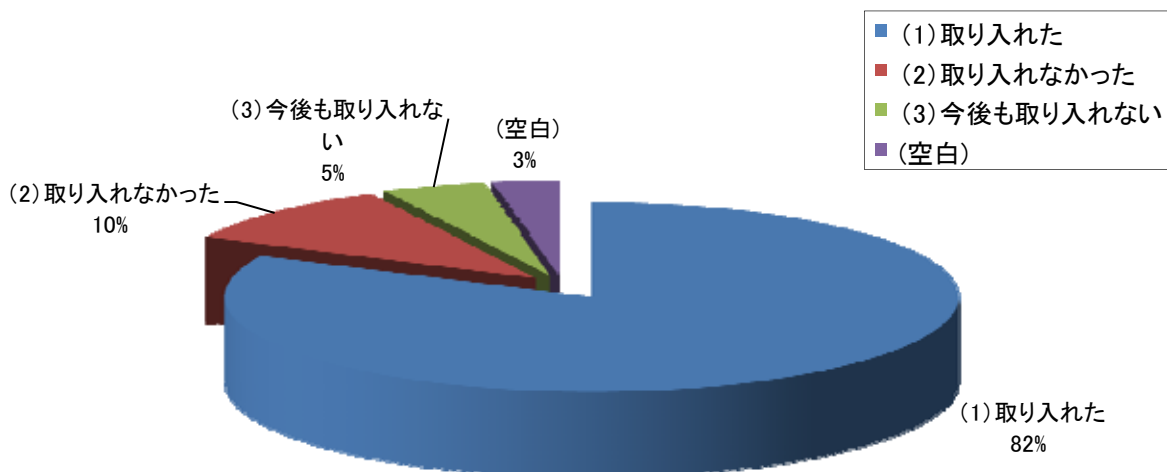


5.平成22年度の修学旅行に体験学習をとりいれましたか。

(単位:校数)

	滋賀県	京都府	奈良県	大阪府	兵庫県	和歌山県	総計
(1)取り入れた	93	73	90	312	210	34	812
(2)取り入れなかった	2	12	9	9	32	39	103
(3)今後もし取り入れない		10	3		8	24	45
(空白)	2	4	2	13	4	4	29
総計	97	99	104	334	254	101	989

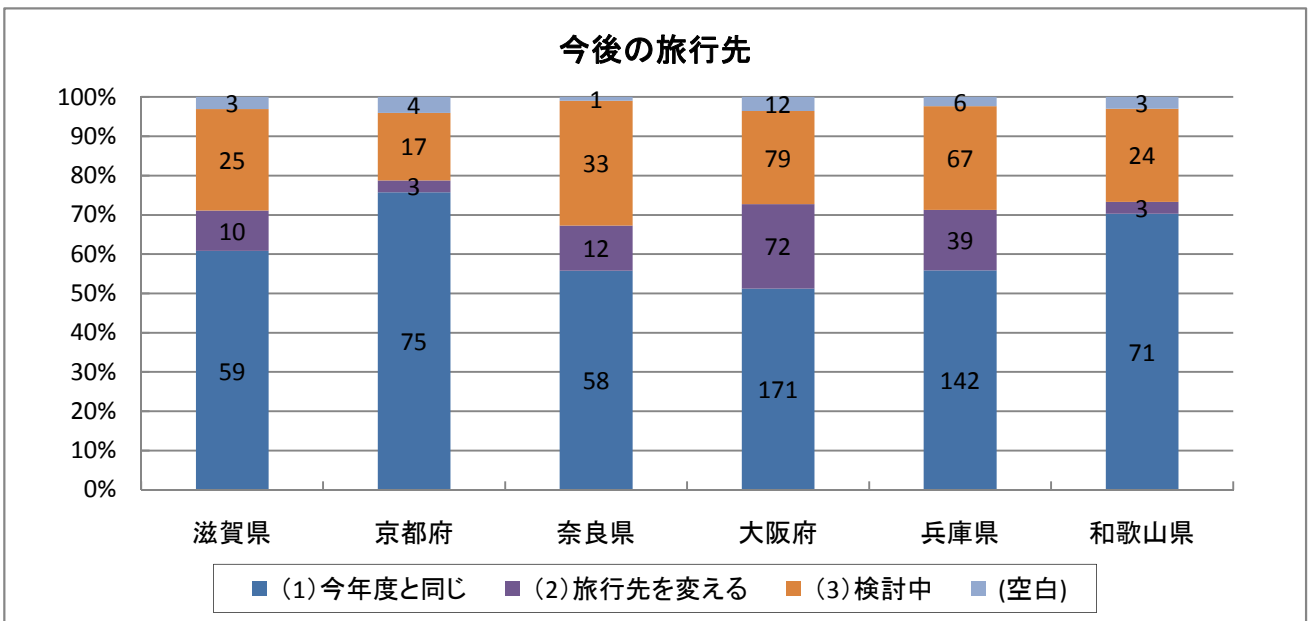
体験学習をとりいれましたか(総計)



6.今後(数年内)の旅行先についてお聞かせください。

(単位:校数)

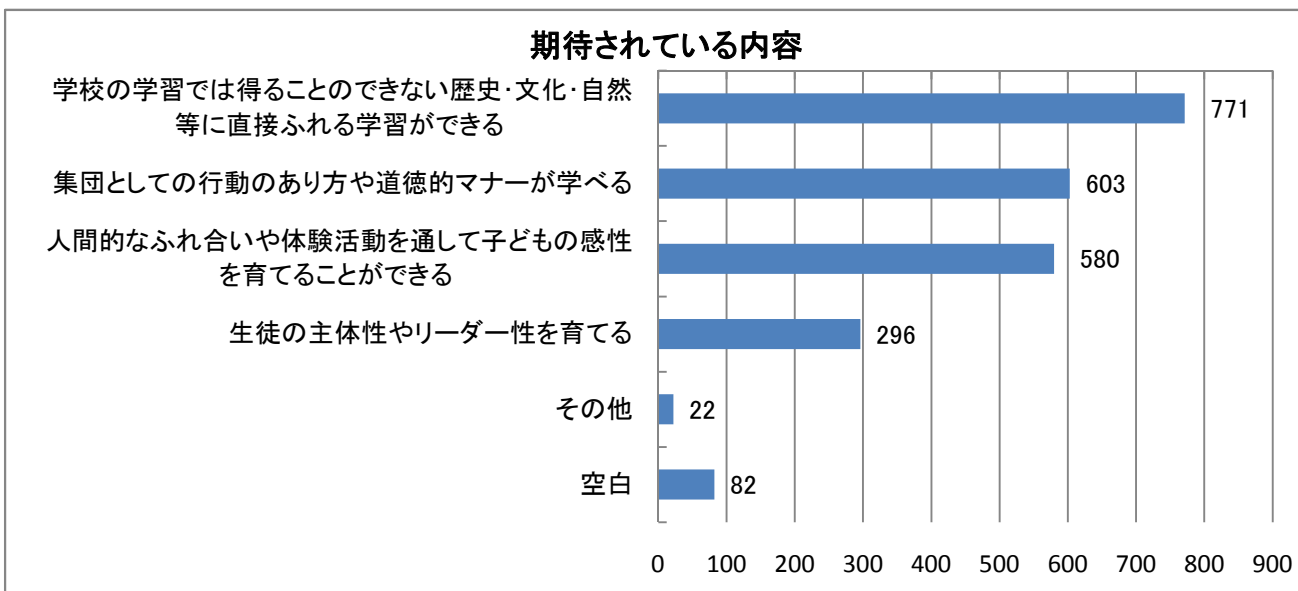
	方面	滋賀県	京都府	奈良県	大阪府	兵庫県	和歌山県	総計
(1)今年度と同じ		59	75	58	171	142	71	576
(2)旅行先を変える	隠岐				1	1		2
	岡山白石島				1			1
	沖縄	2		1	4	8		15
	沖縄、北海道				1			1
	関東	2		1	6	2	1	12
	関東・信州			1			1	2
	九州	1			2	8		11
	九州・信州				1			1
	広島				1			1
	広島-瀬戸内-四国				1			1
	四国				2	1		3
	志賀高原					1		1
	鹿児島				1	1		2
	信州		1	1	17			19
	信州・九州				1			1
	信州・北陸				1			1
	信州白馬					1		1
	中国・九州				1			1
	長崎	1		1	7	4		13
	長野				1			1
	島原				1			1
	東京	1	1	3	2	3		10
	徳島				1			1
	南阿波				1			1
	南九州			1				1
	白馬				2			2
	飛騨高山				1			1
	北海道		1		1			2
北部九州						1	1	
未定	1		1	2	2		6	
無効				1			1	
(空白)		2		2	11	6	1	22
(2)小計		10	3	12	72	39	3	139
(3)検討中		25	17	33	79	67	24	245
(空白)		3	4	1	12	6	3	29
総計		97	99	104	334	254	101	989



7.修学旅行に向けての取り組みについて

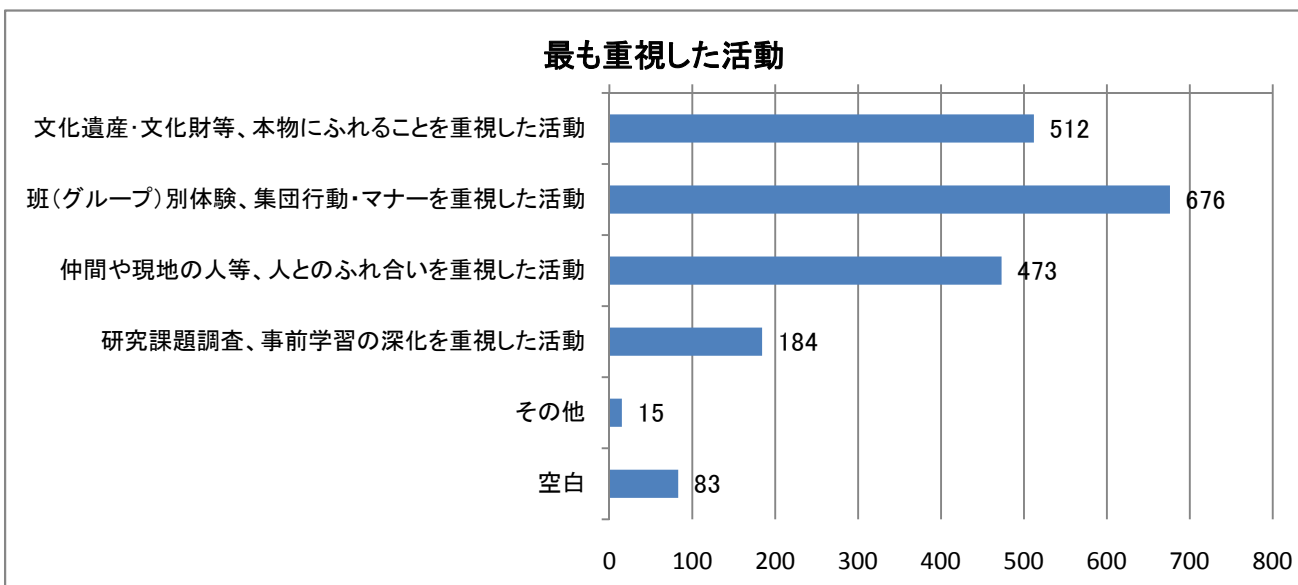
7-(1) 修学旅行を実施するにあたり、最も期待されている内容は何か。(複数回答可) (単位:校数)

	滋賀県	京都府	奈良県	大阪府	兵庫県	和歌山県	総計
学校の学習では得ることのできない歴史・文化・自然等に直接ふれる学習ができる	82	76	92	246	196	79	771
集団としての行動のあり方や道徳的マナーが学べる	55	63	61	181	163	80	603
人間的なふれ合いや体験活動を通して子どもの感性を育てることができる	67	50	73	230	128	32	580
生徒の主体性やリーダー性を育てる	18	39	28	81	99	31	296
その他	2	1	3	7	8	1	22
空白	4	4	5	14	17	38	82
総計	228	233	262	759	611	261	2,354



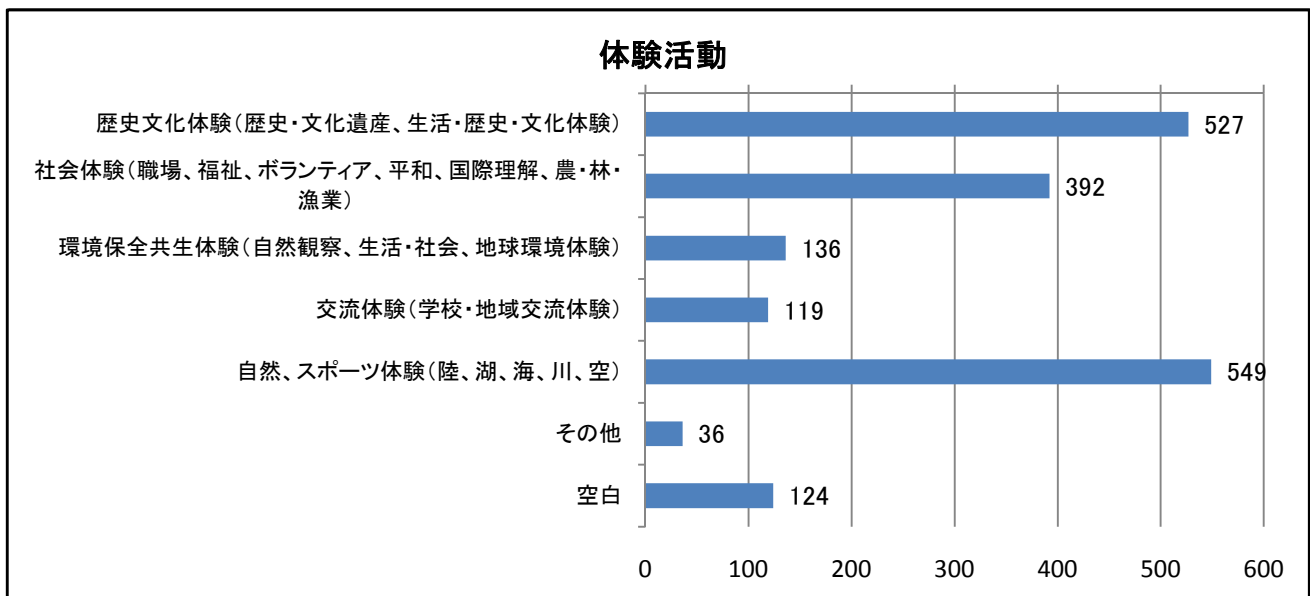
7-(2) その期待に向けて、訪問地で最も重視した活動はどのようなことですか(複数回答可) (単位:校数)

	滋賀県	京都府	奈良県	大阪府	兵庫県	和歌山県	総計
文化遺産・文化財等、本物にふれることを重視した活動	60	46	58	149	142	57	512
班(グループ)別体験、集団行動・マナーを重視した活動	58	71	74	211	187	75	676
仲間や現地の人等、人とのふれ合いを重視した活動	61	40	43	192	105	32	473
研究課題調査、事前学習の深化を重視した活動	13	24	23	58	57	9	184
その他	1	2	1	8	3		15
空白	4	3	5	14	18	39	83
総計	197	186	204	632	512	212	1,943



7-(3) 修学旅行でどのような直接体験活動が組み込まれましたか(複数回答可) (単位:校数)

	滋賀県	京都府	奈良県	大阪府	兵庫県	和歌山県	総計
歴史文化体験(歴史・文化遺産、生活・歴史・文化体験)	58	37	66	148	161	57	527
社会体験(職場、福祉、ボランティア、平和、国際理解、農・林・漁業)	52	28	45	151	95	21	392
環境保全共生体験(自然観察、生活・社会、地球環境体験)	16	8	14	57	29	12	136
交流体験(学校・地域交流体験)	22	7	8	38	39	5	119
自然、スポーツ体験(陸、湖、海、川、空)	55	43	66	257	118	10	549
その他	1	5	3	6	11	10	36
空白	6	14	11	14	26	53	124
総計	210	142	213	671	479	168	1,883



7-(4)①特色ある取り組みを実施していましたら紹介下さい

できるだけ多くのご意見を読んでいただくために忠実に掲載いたしました。いくつかの回答をひとつにまとめた場合や同義の場合は、一部割愛させていただきました。

- ・民家での田舎暮らし体験
- ・民宿(民泊)を通して沖縄の文化・自然等にふれ、民宿の方たちとの交流を行う(4~5名のグループで泊まる)
- ・民泊し、現地の方による体験活動とふれあい、基地が一望できるところへいき、ひめゆり資料館も訪れる
- ・宮良ルリ(ひめゆり平和祈念館館長)さんの平和講演、71の民家に分かれての伊江島民泊体験
- ・民家泊、家業体験をとり入れた
- ・民家宿泊(伊江島)、エイサー体験
- ・民泊(地域交流体験)は、わずか1泊の体験であったが現地の人たちとの交流
- ・伊是名島での各家庭での民泊、体験活動
- ・伊江島での民泊家業体験の実施
- ・東村での民泊、農業体験
- ・沖縄伊江島での民泊にして家業体験させ、その他平和学習をさせた
- ・沖縄伊江島で民宿を行い、それぞれの家庭での体験活動を行う
- ・松浦地区の民家に4人ずつとまり、家の方とすごした
- ・生徒だけで民家に泊まり、地元の人と交流し、社会体験をつむ
- ・民家への分宿と農村での生活体験
- ・ファームステイ、農家に3~4人ずつ分宿し、農業体験を行う
- ・ファームステイ時に長野県の歌「信濃の国」を歌う
- ・長崎県内で、体験学習(ほんなもん体験)を実施し、各民家で泊まった
- ・ペンションでの体験活動を通してのオーナーとのふれあい
- ・2泊目の宿舎を各クラス(5クラス)男女別のペンションを利用した
- ・分宿・(体験活動:雪渓トレッキング)などによる仲間づくり、環境体験
- ・田植え体験し収穫した米を食べる
- ・自然トレッキング(八島湿原)
- ・食の体験、海の体験
- ・海の体験学習で、海苔作り、干物作り、地引網体験を行う
- ・体験学習(有明海の大自然の中で干潟体験)を通して、自主的、主体的、協同的な学習を行う
- ・漁業体験(かんばち餌やり体験)後、その魚での昼食
- ・垂水漁協とタイアップした漁業体験
- ・ペーロン体験⇒クラスの団結ができる
- ・(1)轟壕での聞き取り学習、沖縄戦の講話など(2)文化体験(シーサー作り・パイナップルジャムづくり・三線の選択して学習)
- ・離島での一日体験学習
- ・班別による体験先の選択
- ・コース別体験学習、入壕体験
- ・民泊、第1次産業体験
- ・エイサー踊りの体験
- ・大使館訪問(事前の取組み)
- ・東京都内班別自主行動(体験活動を取り入れて)
- ・クラス別研修で東京ならではの研修を取り組んだ
- ・四季劇場にてミュージカル鑑賞、ANA整備工場見学、浅草もんじゃ焼き体験
- ・放送局で体験学習をした(フジテレビ)
- ・事前学習による都内班別行動、ミュージカル「アイダ」の観劇
- ・都内班別行動を実施し、本年度は浅草スタートで集合を舞浜駅にした
- ・大使館への班別行動による訪問
- ・キャリア教育の一環として東京での企業・施設訪問を実施し、事前の取組や当日の活動、事後の発表会を行っている
- ・都内18ヶ所班別研修
- ・「日本の首都(東京)を知る」を学習課題の中心に置き、事前学習を十分に行い、班別自主研修で更に深めるように取り組み、政治の中心に、国会議事堂を見学し、学習を深めた。

できるだけ多くのご意見を読んでいただくために忠実に掲載いたしました。いくつかの回答をひとつにまとめた場合や同義の場合は、一部割愛させていただきました。

- ・台東区での伝統工芸体験
- ・班に1つ、レンタルの携帯電話を持たせうえで、例年の倍にあたる終日都内班別活動を行った
- ・ダルニー奨学金事業への取組(国際教育里親制度) 書き損じ葉書等を地域の方々に呼びかけて事前に集めさせていただき必要な手続きを行い、旅行当日民際センターへ行き手渡した
- ・クラス別コースで、都内を見学、体験することができた
- ・EXアドベンチャーというものを通して“仲間”との“絆”作りという取り組みをしている
- ・マリンスポーツ
- ・ウィンタースポーツの選択制(スキー、スケート、カーリング等)
- ・将来体験する機会が少ないだろうと思うスキーを体験することにより、自然・人・集団との触れ合いを目指す
- ・2年生時におけるスキー修学旅行を実施している
- ・1日目ホームステイ(人との出会い) 2日目各クラス毎分宿(クラスの絆を深める)
- ・高知ならではの「かつおたたき」作りや、テーマ博「であい博」
- ・八方尾根トレッキング、学級毎の分宿
- ・長崎市フィールド学習(平和学習) 体験学習(蛇踊り)
- ・地元みなべ町産業「梅」のPR活動、自然体験
- ・奈良県のPRを東京で実施する
- ・1泊目をクラス別の3分宿にし、クラスの仲間意識を高め、より多くの思い出が作れるように計画
- ・1年: 集団行動—デイキャンプ、2年: キャリア教育に視点—宿泊学習、3年: 自然文化、スポーツ体験—修学旅行
- ・体験(施設等)の中でも、借上バスを使わずに徒歩と電車を使って移動をした
- ・タクシー班別行動8時間
- ・タクシーを利用した班別行動
- ・修学旅行2日目は生徒たち自らプランを考え、タクシーを利用して見学・体験を実施した
- ・電車に乗ることがないので、事前に班別行動の練習を実施。特に大阪駅での乗り換えを意図してさせるように計画をした
- ・牧島でのペロン体験、平和公園で長崎の歌グループ「TQTSUMAKI」のコンサートで平和の歌を歌った
- ・平和セレモニー(全員合唱等)
- ・平和教育では被爆体験談を聞き取りした生徒らの作詞作曲した歌を毎年歌い継ぎ、現地で聞いて頂いている
- ・平和学習に力を入れ、事前指導に時間を使い学習している
- ・平和学習を事前に行い、長崎で署名活動を行っている現地の高校生と交流した
- ・平和学習における聞き取り
- ・平和学習において、現地での「大地讃頌」の合唱
- ・平和学習を系統的に各学年で取り組み、沖縄への修学旅行を実施し、文化祭で学習発表を実施している
- ・平和祈念公園で、平和を祈って全員合唱を行った
- ・平和の広場で班ごとの平和への決意宣言をおこなった、宿泊のホテルで平和をテーマとしたライブ演奏、エイサーの歌と踊り体験
- ・平和学習を通して、命と平和の大切さを学ぶことを重視している、沖縄戦に関する学習、首里城の学習→平和のメッセージを自作し、「別れの曲」とともに、平和祈念堂で披露する
- ・平和学習の事前学習に力を入れ、指宿のホテルから家族に手紙を書き、命、家族について取り組みをした
- ・平和学習で現地ガイドさんの利用、平和コンサートの開催
- ・3年間を通じての平和学習の深化として、長崎での被爆者からの聞きとり調査、平和祈念式運営
- ・現地高校生ボランティアによる平和学習
- ・生活班による班別行動、平和セレモニー
- ・タクシー利用による班別平和学習プラン、伊江島(離島)での民家泊(民家ごとの体験プラン)
- ・事前に平和学習を行ったうえ、東京大空襲戦災資料センターに行き、語り部の方から説明を受けた
- ・新聞等の切り抜きを利用し、核兵器廃絶実現に向けての学習を行った。反核平和運動について、展示館を訪れたことによりさらに関心を深めた。
- ・卒業生が聞き取りをさせて頂いた語り部の方の話を元に絵本を作った。反核の「高校生一万人署名」に取り組んでいる高校生とも交流した。
- ・フィールドワーク(碑巡り) ボランティアガイド同行(生徒10名程度) 原爆資料館～平和公園(2時間) 徒歩による説明

できるだけ多くのご意見を読んでいただくために忠実に掲載いたしました。いくつかの回答をひとつにまとめた場合や同義の場合は、一部割愛させていただきました。

- ・人権、平和学習の一環として実施している。事前・事後の取組を重視。
- ・総合学習として平和体験学習(平和集会)を必須にしている
- ・総合学習の一貫で、平和学習を重視。・ガマ体験・平和祈念公園、ひめゆり平和祈念館、読谷村役場・平和講話など
- ・総合的な学習の集大成として、都内班活動を実施した
- ・10年以上前より、継続して、平和学習の一環として取り組んでいる
- ・戦争体験者からの聞きとり学習を継続しておこなっている
- ・戦争体験語り部の人と共に浅草寺周辺を平和学習散策、地元選出国会議員との懇談、及び議員会館内の見学
- ・沖縄修学旅行では定番のガマ資料館めぐりをメインにせず、男子は「鉄血勤皇隊」、女子は「ひめゆり学徒隊」の足取りをたどるフィールドワークを男女別に行った
- ・広島原爆被害者の方の話しを聞く
- ・東京大空襲の体験談を聞く
- ・小学校での広島、中学校での沖縄への修学旅行により小中一貫して取り組んでいる
- ・クラス毎に戦争体験の方を講師にまねき、体験談や戦跡めぐりなど
- ・事前に募金を募り、ユニセフを訪問して募金した
- ・進路学習の一環として、自分の進路について各クラスで一人数分で語り合う
- ・1泊目の夜、クラスミーティング(クラス単位で話し合いや学活に力を入れている)
- ・宿舎で両日とも集中ホームルームを実施し、自分の進路やこれからの生き方、悩み、なかまとの関係について語り合う
- ・生徒が、修学旅行の宿舎でのクラス活動で親からの手紙を手渡され、読み、小さいころから自分にかかわり、育ててくれた親の思いを知り、親への感謝や進路を含めた決意などの自分の思いを書いた手紙を修学旅行先から親への手紙を出す取り組み
- ・親からの手紙に返事を書く
- ・生徒の実行委員会組織を中心として、行程の企画立案、食事メニューの作成を行った
- ・生徒実行委員会を組織し、教師、旅行会社と共に計画し、運営した
- ・実行委員会形式をとり、生徒の自主的な活動を大切にしている。また事前学習で修学旅行後の報告会も実施している。
- ・「野外活動ファイル」を使って、表紙絵を含めて生徒一人ひとりがしおりを手作りする
- ・旅行代理店を使用せず、教師と地元の人々で連携し、ひとつのスタッフとして手作りの修学旅行を行っていること
- ・学年ごと独自の修学旅行を実施している
- ・人間としてふれあいあえる心の交流ができる体験を目指す
- ・事前指導で航空機利用の諸注意・マナーを旅行会社に実施してもらった・修学旅行報告を併設されている夜間学級で修学旅行実行委員会メンバーが行う
- ・総合的な学習として事前に取り組み、まとめをして文化祭で劇などに仕上げ発表している
- ・沖縄での修学旅行で学んだことを、二学期の文化祭で展示や舞台発表をし、後輩に披露し学校として内容を高めていく
- ・修学旅行実施後は学習の結果をまとめ、平和学習発表会を行っている(平和学習発表会の参加者は小学校3年生～中学校3年生)
- ・事後のまとめとして保護者や地域の人を招いて、体験発表会をしている
- ・班別学習に重点をおき、探究的学習につなげる
- ・事前学習で修学旅行地の歴史・文化・自然等を学習する
- ・生徒が主体的に見学先について調べ、体験(見学)すること
- ・個人で調べ学習をし、冊子にまとめさせ、京都立命館平和ミュージアムを事前に訪問し、学習をさらに深めた
- ・2年次より事前学習を行い、事前事後のまとめを行う取り組みを実施し、全校学習発表会の場で一部が発表を行い、紹介をしている
- ・班別行動は多く採り入れ、計画の段階から自主的な活動を重視している
- ・リーダーを中心とした活動(準備・計画・実施等)
- ・3年時修学旅行、都内班別自主研修に向けて、1年時、2年時と体験活動に力を入れている
- ・修学旅行先については、学習活動の一環として考え、それに基づき旅行先については生徒、保護者により決定させている
- ・東京都内班別自主研修の訪問先を、生徒自らがアポイントメントをとり計画・実践し、3人～4人・1班で、88か所にわかれて訪ねた
- ・生活班、専門委員を活用し集団行動、集団生活を学ぶ。防災意識と高めるため防災体験学習を行う。
- ・少人数のため、経費を下げるよう都内観光はハトバスを利用した
- ・小規模校である利点を生かし、学年全体で同時に収容人数が少ない場所でも訪問し、体験学習ができること

7-(4)②修学旅行実施にあたり、JRやエージェント等に要望がありましたらご記入下さい。

できるだけ多くのご意見を読んでいただくために忠実に掲載いたしました。いくつかの回答をひとつにまとめた場合や同義の場合は、一部割愛させていただきました。

- ・フライトの時間が、希望とかけ離れたものが割り振られることが、今まで、たびたびある。希望時間を割り当ててほしい。
- ・ホテル着を早くなるように工夫してほしい。
- ・近い空港が利用できれば時間の短縮につながる
- ・今年は5月連休明けからの出発であったが、学校側の準備・指導を考慮した日程を望みたい。
- ・修学旅行の時期は、土日を除いて、平日が望ましい。
- ・出発日の希望はできるだけ希望通りにしてほしい。
- ・出発日の希望をもう少し配慮願えればありがたいです。6月初旬や中旬は対外的なものも入ってきます。是非5月中旬を、無理なようでしたら5月下旬をお願いいたします。
- ・日程については、学校で決めたい。
- ・飛行機の予約が1ヶ月前しかとれないため出発時刻が大きくかわることがあるので、もう少し早く飛行機の時間が確定できないか。
- ・可能な限りの保護者負担の軽減
- ・少人数であっても安価で満足の行く修学旅行を提案していただきたい。
- ・飛行機を利用しているが、修学旅行生徒むけの安い料金設定を希望する。ホテルとのセット等で考えられないものか。
- ・①効率の良い交通機関の活用 ②費用 ③ホテルの予約
- ・JRの学割の率を高めてほしい。(九州新幹線を利用したいのだが・・・)
- ・JR代金が高い
- ・エコバス導入に伴うバス借上げ料金の値上げが旅費全体のアップにつながり、旅費の高い方面は見直しの必要も出てくるので、値上げの圧縮をお願いしたい。
- ・一般の企画ツアーに比べると費用が高い。
- ・業者によって費用がかなりマチマチ
- ・航空運賃の引き下げ、教師の負担軽減への良い方法はないものか。
- ・航空運賃の引下げ。LCC(ロー・コスト・キャリア)
- ・航空機運賃を押さえてほしい。
- ・今の時代に学校関係の旅行が飛び抜けて高額である。保険についても別途であるのに・・・。
- ・今後、入札形式を重視すると思うが、エージェント独自の斬新なコースメニューを提供してほしい。
- ・秋(10月実施)の航空運賃を春(5月実施)と同様価格にして頂きたい。
- ・宿泊費が高かった。
- ・新幹線料金、企画料金(4%)を下げることをお願いします。
- ・生徒一人あたりの費用を軽減したい。
- ・東京都内宿泊地及び、バス借上料の軽減
- ・費用をもっと安くできないのか。
- ・本校の場合、費用を7万円までにおさえたかったが高くなった。もう少し低くできないものか。
- ・旅行費の削減のため旅行プランの企画を提示してもらいたい。
- ・料金を安くしてほしい。パックとの差が大きすぎる。
- ・JRの列車の乗車が他行と接近して困る。本校規模なら、一車両に収用できるのに二車両にまたがっていた。
- ・ドタキャンのある生徒の場合、JRがキャンセル料を請求しないでほしい、修学旅行シーズンには、特別列車をもっと配車してほしい。
- ・一般客と一緒に新幹線の車両一改善できないか
- ・薩摩川内一博多間の列車が2本に別れたので、時間のロスがあった。180人ぐらいの人数なら、1本の列車で移動できたらいい。
- ・集約列車決定後の乗車時刻変更は、列車番ではなく時刻に配慮してほしい。喫煙車両と隣接したり、一般乗客と狭み、別車両となって分断されることのないよう配慮していただきたい。
- ・一般客と同じ車輦になり、静かにしていたのに車掌を通して注意を受けたことがある。隣接する車輦が個人なのか団体なのか、又はどこの学校なのか、等、情報をいただけなかったのは大変困った。
- ・JRの座席等で出来る限り生徒管理しやすい形をお願いしたい。
- ・JRの修学旅行用の臨時列車を増やしてほしい。
- ・JRの臨時列車をやめて、特急列車で新大阪まで行けるように要望したい。
- ・JR集約便を利用すると他の行事と重なることがあり、仕様が難しい。
- ・できるだけ新幹線車両を他校と分けてほしい。

7-(4)②修学旅行実施にあたり、JRやエージェント等に要望がありましたらご記入下さい。その2

できるだけ多くのご意見を読んでいただくために忠実に掲載いたしました。いくつかの回答をひとつにまとめた場合や同義の場合は、一部割愛させていただきました。

- ・一般客との同じ車両の改善。
- ・一般乗客と生徒用席がすき間なく続いているのが気を遣う。
- ・沖縄までの飛行機が4便に分乗となりました。1便で午前中に到着できる便を利用できるようにして頂きたい。
- ・九州新幹線の開通にともない、関西から九州各地への集約列車の企画を早急に立ち上げていただきたい。
- ・九州新幹線も修約列車の対象にしてほしい。
- ・継走臨と新幹線の接続時間に無駄をなくして欲しい
- ・計画通りの航空機に乗れるように願っている。(変更が多い)
- ・航空機の予約を早くできないか。
- ・航空機利用の場合、2-3ヶ月前にならないとどの便か決まらず日程がつかめ切れない。もう少し早く決定できるようにお願いしたい。
- ・今年度京都駅(帰路)で1時間以上待つこととなったが、できればもう少し連絡をよくしてください。
- ・在来線(大津-京都)で団体臨時列車を出してほしい。
- ・在来線における団体列車の確保(生徒数が多いため)
- ・修学旅行のJRの対応が、年々きびしくなってきたように思う。これからの日本を支えていく子ども達を日本社会全体で育てていく思いで対応をお願いしたい。
- ・実施予定日に集約列車を取れるようにしてほしい。
- ・車両を一両貸し切りしてもらいたい。
- ・主になる添乗員が多数の学校を持ち過ぎているのか連絡がとれないことがあった。十分な連携を取れるように考えてほしい。
- ・修学旅行の団体のすぐ横が一般客というケースが多い。もう少し配慮はできないのか。集約列車の意味があまりないと感じる。
- ・集約列車の時間帯や本数を多くとれないか。申込み時期が早く、少し時期を検討してもらいたい。航空機の利用は、発着時間の決定が遅く、日程にも影響がでることから、もう少し早く決定してもらいたい。
- ・集約列車の車両内は一校の中学校だけにいただきたい。席が空いていても一般のお客さんを入れないでいただきたい。一般の方には生徒の声がうるさく、ご迷惑をおかけするので。
- ・新幹線の利用で、往路は東京まで「のぞみ」で帰路は「こだま」というパターンを作ってほしい。
- ・生徒数が多いために、航空機利用の場合にはいろいろな制約が生じ計画がむずかしい。(分便、出発、帰校時間など)
- ・他校及び一般乗客との同車両ははずしていただきたい。
- ・貸切りの臨時列車がとりづらくなった
- ・大規模校でも新幹線で一列車で乗れる様にいただきたい。
- ・同じ車両に一般のお客さんを入れないでほしい。(本校の場合92名でほぼ、席はうまるが)
- ・JR博多駅で100名近くを待機させる場所を設けていただければ、トイレもスムーズにできたのではと思う。伊丹空港でフライトの前のチェックに時間がかかり、トイレに行く時間がなかなかとれなかった。修学旅行のことなのでもう少しスムーズに通すことはできないものか。検査箇所を増やす等の工夫が欲しい
- ・特に新幹線座席について一般乗客が中学生団体の間に入ってくる等、又、他校生とのトラブル防止に注意が必要
- ・飛行機の便が良い時間帯にとれるよう配慮願いたい。例、関空AM10時頃 那覇PM2時頃発
- ・飛行機便の確保
- ・平成22年度は列車の確定がたいへん遅くなったので支障があった。今後そうしたことのないよう是非共願いたい。(5月の早い時期での実施のため)
- ・本校の生徒数(約360~370名)では、駅構内で待機する場所を確保することは困難である。駅職員の誘導で、安全に待機できる場所への移動をお願いしたい。
- ・臨時列車がとれなかった一大規模校は特に認めていただきたい。荷物を別便で送る結果となり予想外の経費がかかった。
- ・列車ダイヤの改正があり、乗車したい列車の出発時間が変更され困ったことがあった。変更時にすぐ連絡がほしかった。
- ・1年次に集約をするので、修学旅行実施時(2年後)も同じ職員で対応してもらいたい。
- ・緻密に打ち合わせを重ねること。(突発的事象が生起することが十分考えられるので)
- ・エージェントの学校担当者を変えないでほしい。
- ・どこのエージェントもたくさんの担当を持ち、十分な連携がとれない。
- ・学校側の見学場所等の要望(問い合わせ)に対して迅速な回答ができるようにしてほしい。
- ・今回、いつも来られている方が当日来られず、別の方が添乗員になられたこと。このようなことは、とても困った。
- ・直前の変更は避けてほしい。
- ・添乗員の資質向上

7-(4)②修学旅行実施にあたり、JRやエージェント等に要望がありましたらご記入下さい。その3

できるだけ多くのご意見を読んでいただくために忠実に掲載いたしました。いくつかの回答をひとつにまとめた場合や同義の場合は、一部割愛させていただきました。

- ・入札による業者決定後に、計画の一部変更を余儀なくされることが度々ある。電車や見学先や鑑賞等・・・あたり前のようになるとは大変困る。
- ・毎年各社にプレゼンしてもらい、その内容を職員で検討し、旅行会社を決定する。(金額も考慮するが、内容を重視している。)
- ・毎年入札形式で業者を決めているが辞退する業者が多い。人数の少ない学校をバカにしていると思う。これでは入札形式にしてもしかたがないと思うが、業者の誠意が足りないと思う。
- ・旅行会社の選定の仕方をもっと考えた方がいいのでは。今年は、積立金の返金について、少し問題があった。
- ・旅行会社とは綿密な打ち合わせを行っていききたい。
- ・旅行会社と学校との連絡打ち合わせの機会が少なく、新たな情報や学校側からの要望に対する回答が遅いため混乱を招くケースが今年についてはあった。
- ・旅行会社の対応が十分でない時があった。(人手不足のためという説明であったが。)
- ・旅行業者の担当者に企画力、行動力がなければ円滑に修学旅行を行うことができない。学校現場を十分理解した動きがほしい。
- ・安全面で危機管理への対応、新型インフルエンザ対応
- ・宿泊ホテルにおいて、保健室としての一部屋の確保(インフルエンザ等緊急対応として、低料金で確保できるとありがたい)
- ・マリンスポーツにおける安全対策
- ・現在、同じ方面での修学旅行を実施している中学校の情報
- ・現地の治安の状況を正確に把握してほしい。宿舎、食事場所の利便性、中学生に合ったものかどうかを把握してほしい。
- ・交通機関、宿泊先等における他団体との接触、トラブル防止への配慮を強くお願いしたい。旅行会社同志で連携し、事前に情報を入れておいてほしかった。
- ・突発的なでき事が起きた時に、学校の考えを取り入れた臨機応変な対応をすることができるかどうか
- ・来年度重度肢体不自由生徒を含めた生徒集団の引率に当たり、配慮等を具体的に要望していききたい。
- ・現地でしか体験できない学習内容の開発を希望する
- ・新しい体験学習の場を毎年、提供(紹介)していただきたいと思います。
- ・迅速、ていねい、格安を大きなテーマとして実施してほしい。
- ・生徒個々の現状に測した宿泊地への細かな指示要望などを把握して、伝えて欲しい。
- ・全国学力調査実施日の調整
- ・民宿への宿泊にあたり、事前～当日～事後で、人間的なふれあいを高めるために手紙の交換をしたり、その後のつながりも大切にしたい。
- ・JRの車輛は、禁煙者にして欲しい。
- ・新幹線及びホーム等、完全禁煙化
- ・復路:博多駅から乗車する集約輸送列車(専用新幹線)の車内にタバコ臭が残っていることがあり、気分が悪くなる生徒もいる。タバコ臭がしないようにできないだろうか。