

平成19年度 近畿地区公立中学校
修学旅行実施状況報告書

近畿地区公立中学校修学旅行委員会
財団法人 全国修学旅行研究協会

目 次

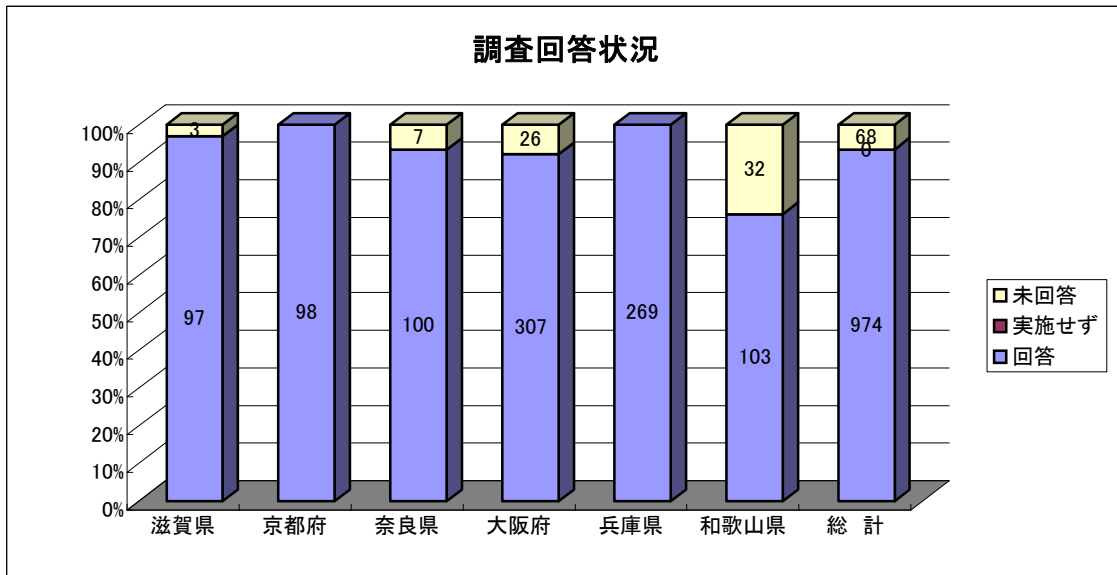
1. 平成19年度回答状況について
 1. 実施状況について 1-(1)実施時期について
2. 1-(2)実施方面について(月別・方面別)
 - 1-(3)実施方面について(府県別・方面別)
3. 1-(4)旅行費用について 最高額、最低額、平均額(県別・方面別)
4. 宿泊について(1泊目)
5. 宿泊について(2泊目)
6. 2. 主要交通機関について
 - (1)近修委の集約列車利用 (2)集約以外 集約以外の利用交通機関
7. 利用宿舎について ①
10. 利用宿舎について ④ 旅行業者一覧
11. 実施旅行行程表① (抜粋)
13. 4. 体験学習を取り入れましたか
今後の(数年内)の旅行先について
14. 修学旅行の具体的な取り組みはいつからですか
修学旅行における各段階での時数
調査項目 (1)事前学習
15. (2)実行委員会活動時の記録
(3)直前学習
16. (4)事後学習
8. 学習内容を深めるための情報収集の方法
17. 9. 事後学習のまとめの方法
18. 10. 事前事後学習の工夫と課題 その他

平成19年度 回答状況について

(単位:校数)

	滋賀県	京都府	奈良県	大阪府	兵庫県	和歌山県	総計
回答	97	98	100	307	269	103	974
実施せず							0
未回答	3		7	26		32	68
総計	100	98	107	333	269	135	1,042
回答率	97.0%	100.0%	93.5%	92.2%	100.0%	76.3%	93.5%

・昨年の回答率(91.4%)を上回りました。



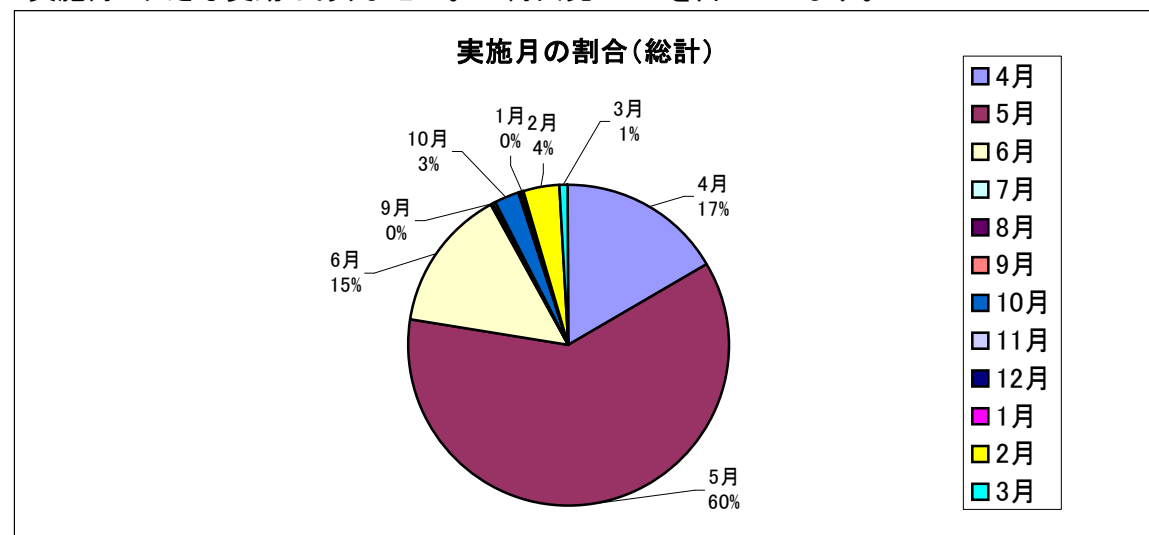
1.平成19年度 実施状況について

1-(1) 旅行実施時期について(月別・県別)

(単位:校数)

出発月	滋賀県	京都府	奈良県	大阪府	兵庫県	和歌山県	総計
4月	58	7	13	12	69	4	163
5月	12	61	79	182	185	72	591
6月	17	2	3	105	14	1	142
7月				2			2
8月							0
9月	1					1	2
10月		1	1			23	25
11月		2					2
12月							0
1月		1				2	3
2月	8	18	4	6	1		37
3月	1	6					7
総計	97	98	100	307	269	103	974

・実施月に大きな変動はありません。5月出発が60%を占めています。



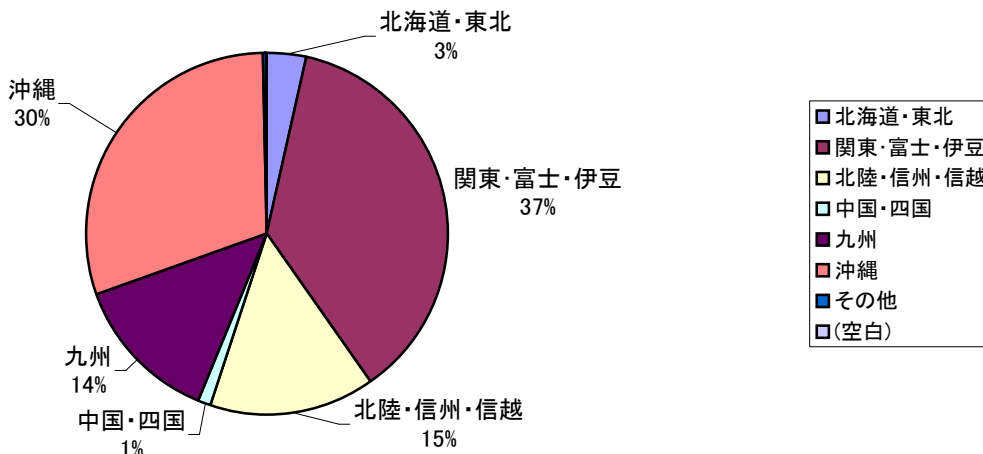
1-(2) 旅行実施方面について(月別・方面別)

(単位:校数)

方面	4月	5月	6月	7月	8月	9月	10月	11月	12月	1月	2月	3月	総計
北海道・東北	2	32											34
関東・富士・伊豆	38	254	27	1		2	24	2			5	5	358
北陸・信州・信越	18	59	36							1	28	1	143
中国・四国		7	4										11
九州	43	56	29	1							2	1	132
沖縄	62	183	43				1			2	2		293
その他			3										3
(空白)													0
合計	163	591	142	2	0	2	25	2	0	3	37	7	974

・全体では関東が減少し(昨年40%)、沖縄と信越が増加(沖縄昨年28%)、(信越昨年13%)しています。

方面別比率



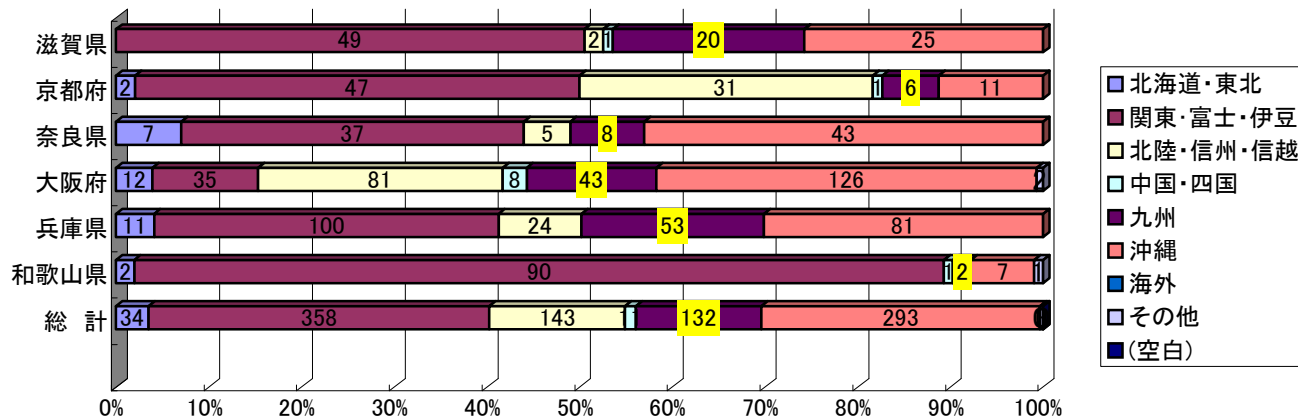
1-(3) 旅行実施方面について(府県別・方面別)

(単位:校数)

	滋賀県	京都府	奈良県	大阪府	兵庫県	和歌山県	総計	昨年度	増減
北海道・東北		2	7	12	11	2	34	30	▲ 4
関東・富士・伊豆	49	47	37	35	100	90	358	375	▲ 17
北陸・信州・信越	2	31	5	81	24		143	126	▲ 17
中国・四国	1	1		8		1	11	11	0
九州	20	6	8	43	53	2	132	135	▲ 3
沖縄	25	11	43	126	81	7	293	267	▲ 26
海外							0	1	▲ 1
その他				2		1	3	8	▲ 5
(空白)							0	2	▲ 2
総計	97	98	100	307	269	103	974	955	▲ 19

・全体的な流れとして、北海道・信越・沖縄が増加し、その他の方面は減少しています。

旅行実施方面(府県別、方面別)



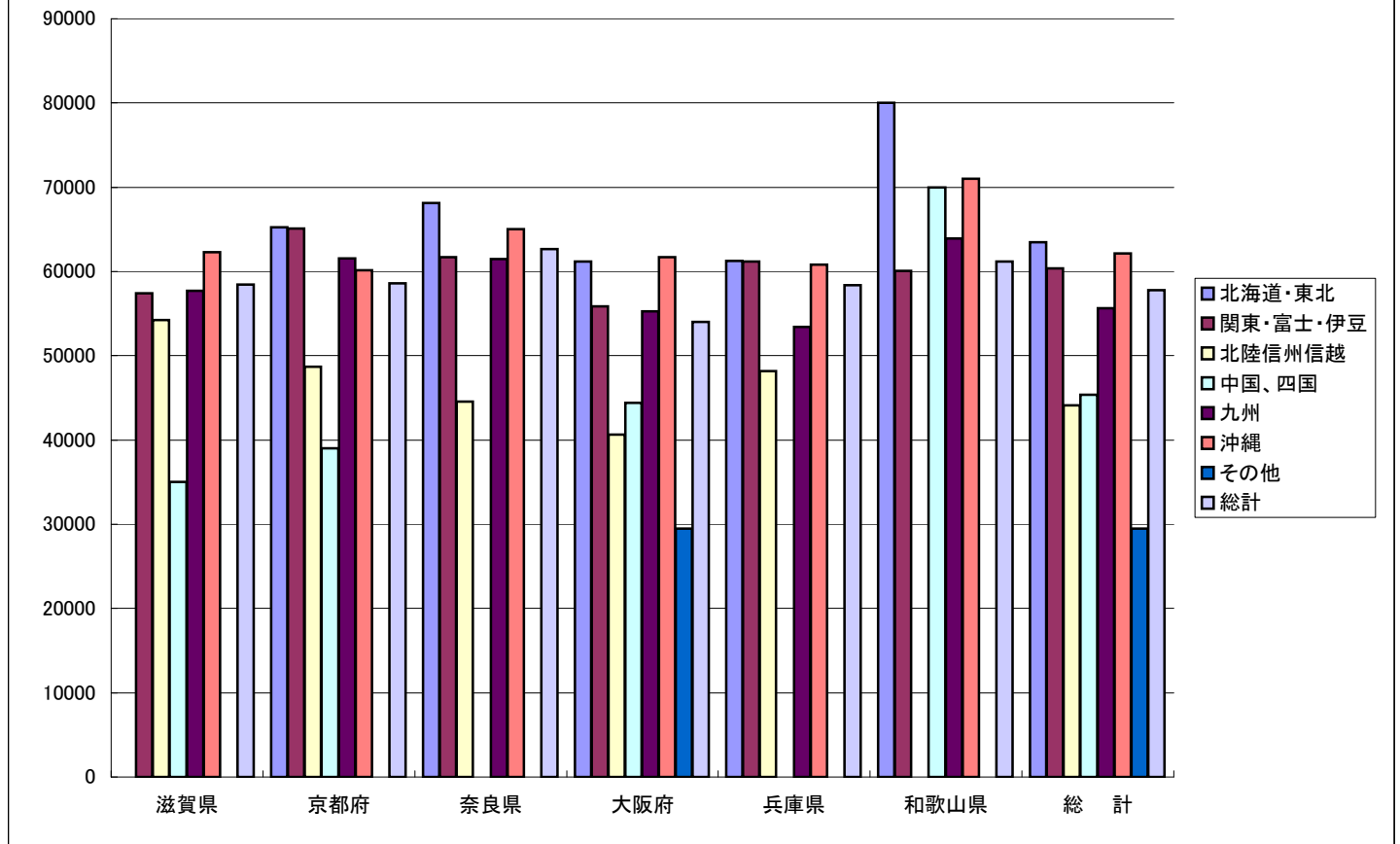
1-(4) 旅行費用について 最高額、最低額、平均額 (県別・方面別)

(単位:円)

方面	データ	滋賀県	京都府	奈良県	大阪府	兵庫県	和歌山県	総計
北海道・東北	最高額		70,000	90,000	68,771	69,000	80,000	90,000
	最低額		60,450	59,560	57,000	53,800	80,000	53,800
	平均額		65,225	68,156	61,149	61,282	80,000	63,498
関東・富士・伊豆	最高額	69,862	89,000	99,580	64,850	78,601	79,746	99,580
	最低額	45,000	53,300	52,000	22,575	46,853	45,906	22,575
	平均額	57,433	65,075	61,666	55,825	61,183	60,047	60,399
北陸・信州・信越	最高額	55,000	70,000	52,533	56,000	55,900		70,000
	最低額	53,500	35,000	38,740	27,574	40,559		27,574
	平均額	54,250	48,718	44,559	40,625	48,193		44,124
中国・四国	最高額	35,000	39,000		52,655		70,000	70,000
	最低額	35,000	39,000		38,699		70,000	35,000
	平均額	35,000	39,000		44,396		70,000	45,379
九州	最高額	65,911	68,142	65,000	61,000	60,000	64,253	68,142
	最低額	49,528	52,508	55,330	44,533	44,276	63,632	44,276
	平均額	57,679	61,539	61,476	55,302	53,460	63,943	55,661
沖縄	最高額	75,000	66,248	89,923	75,897	71,746	82,000	89,923
	最低額	56,000	54,080	56,000	46,898	53,000	62,465	46,898
	平均額	62,265	60,154	65,001	61,693	60,831	71,041	62,140
その他	最高額				41,000			41,000
	最低額				18,000			18,000
	平均額				29,500			29,500
総計	最高額	75,000	89,000	99,580	75,897	78,601	82,000	99,580
	最低額	35,000	35,000	38,740	18,000	40,559	45,906	18,000
	平均額	58,464	58,573	62,624	54,037	58,377	61,194	57,780

- ・最高最小は一校ずつ、平均は全学校の平均です。総平均は昨年57,616円で大きな変動はありません。
- ・平均額は減少傾向です。一昨年(58,016円)、昨年(57,962円)でした。昨年より182円安くなりました。

旅行費用について(平均額)



1-(5) 宿泊地について(1泊目)

(単位:校数)

方面	1泊目	滋賀県	京都府	奈良県	大阪府	兵庫県	和歌山県	総計
北海道・東北	キロロ			1	5	1		7
	ニセコ			2	3			5
	ニセコ東山				1			1
	旭川							1
	倶知安町		1					1
	札幌					1		1
	長沼町					1		1
	登別						1	1
	湯の川温泉			1				1
	洞爺湖			1		2		3
	道東		1					1
	富良野			1	1	2	1	5
	北湯沢温泉			1		1		2
	留寿都				2	1		3
車中泊					1		1	
小計		0	2	7	12	10	2	34
関東・富士・伊豆	館山	1					1	2
	佐倉	1						1
	成田			4				4
	船橋			1				1
	幕張				4		4	8
	新浦安			2	4	1		7
	舞浜	3	3	3	1	30	17	57
	東京	32	40	13	1	52	62	200
	横浜	3	2	7	2	3	3	20
	伊豆				2			2
	伊豆高原				1			1
	熱海					1		1
	山中湖	6	2	2	10	4		24
	河口湖	3		5	10	8	3	29
(空白)						1	1	
小計	49	47	37	35	100	90	358	
北陸・信州・信越	鬼無里				1			1
	よませ温泉				2			2
	北志賀高原		1	1				2
	志賀高原		17	1	1	19		38
	妙高高原					1		1
	黒姫		1					1
	斑尾高原		1					1
	清里				1			1
	東御市			1				1
	姫木平		1		1			2
	白樺湖				4			4
	大町温泉				2			2
	岩岳新田				1			1
	白馬岩岳				1			1
	白馬乗鞍		1		1			2
	白馬村	2	6	1	28			37
	乗鞍高原			1	5			6
	屋神温泉				1	1		2
	飯田		1		19	2		22
	郡上高原				4			4
庄川					1		1	
高山				7			7	
飛騨流葉				1			1	
南砺市		2					2	
福井美浜町				1			1	
小計	2	31	5	81	24	0	143	
中国・四国	浦郷				2			2
	萩				1			1
	海部町	1						1
	呉				1			1
	広島		1		1		1	3
	白石島				1			1
	四万十市				2			2
小計	1	1	0	8	0	1	11	
九州	博多	2						2
	唐津			1				1
	香岐	2		3	1			6
	福江				1			1
	松浦					2		2
	佐世保		1		1	4		6
	ハウステンボス				1	6	1	8
	長崎	14	4	3	35	29	1	86
	雲仙温泉	1				3		4
	御所浦					2		2
	島原		1			1		2
	内牧温泉				1	1		2
	阿蘇					1		1
	湯の尻温泉					1		1
	霧島					1		1
	指宿			1		2		3
鹿兒島				1			1	
奄美・名瀬				2			2	
(空白)	1						1	
小計	20	6	8	43	53	2	132	
沖縄	オクマ				2	3		5
	伊計島			2	2	2		6
	浜比嘉				3			3
	伊江島		1	1	1	3		6
	今帰仁		1		2	2		5
	本部	1		3	11	7		22
	名護	3		3	3	4		13
	恩納村	3	2	10	44	22	2	83
	読谷村	3		4	2	7		16
	佐敷町			1	11	3		15
	座間味				1			1
	知念村			2				2
	渡嘉敷	1		1	1			3
	那覇	12	7	14	39	27	5	104
	沖縄市			1				1
	南城市				4	1		5
北谷	2						2	
(空白)			1				1	
小計	25	11	43	126	81	7	293	
その他	高島				1			1
	船中泊						1	1
小計	那智勝浦				1			1
		0	0	0	2	0	1	3
総計		97	98	100	307	268	103	974

1-(6) 宿泊地について(2泊目)

(単位:校数)

方面	2泊目	滋賀県	京都府	奈良県	大阪府	兵庫県	和歌山県	総計
北海道・東北	二七コ			1	4	1		6
	二七コ東山			1				1
	乙部町			1				1
	札幌			3	1	4		8
	小樽			1			1	2
	定山溪		1		2	1		4
	洞爺湖				1	1		2
	道東		1					1
	函館市					1		1
	富良野				1		1	2
北湯沢温泉町				1			1	
留寿都				2	3		5	
小計		0	2	7	12	11	2	34
関東・富士・伊豆	館山	1						1
	成田			4	1			5
	千葉	1		1	1			3
	松碓			1	1			2
	幕張			1	7	1		9
	新浦安	2		5	6	5		19
	舞浜	10	4	6	3	22	17	62
	東京	23	41	14	7	63	58	206
	横浜	3	1	1	1		2	5
	伊豆	2						2
	伊豆高原	2						2
	妻良				2			2
	静岡	1		1				2
	箱根		1					1
	山中湖	3		2	2	1		8
	河口湖	1		1	3	8	11	24
北杜市	1						1	
(空白)	1				1		1	
小計		49	47	37	35	100	90	358
北陸・信州・信越	よませ温泉				2			2
	北志賀高原		1	1				2
	志賀高原		17	1	1		19	38
	妙高高原					1		1
	斑尾高原				1			1
	白馬村	2	8	1	31			42
	上高地				3			3
	兼松高原			1	7			8
	大町温泉				1			1
	東御市			1				1
	白樺湖				4			4
	姫不平		1		1			2
	清里				1			1
	不動温泉				1			1
	昼神温泉				8		1	9
	飯田		1		10		1	12
	阿智村				1			1
	郡上高原				3			3
	庄川					1		1
	高山				3		1	4
	飛騨流葉				1			1
立山				1			1	
南砺市		2					2	
福井美浜町				1			1	
(空白)			1				1	
小計		2	31	5	81	24	0	143
中国・四国	浦郷				2			2
	広島				1		1	2
	しまなみ海道				1			1
	白石島				1			1
	総社				1			1
	琴平		1					1
	鴨門	1						1
	四万十市				2			2
北九州				1			1	
小計		1	1	0	8	0	1	11
九州	北九州				3			3
	博多	3				5		8
	原鶴温泉		1		6			7
	川上峡				1			1
	瑞野温泉				1	1		2
	香岐	3		4	1			8
	福江				1			1
	松浦	4		2	3			9
	佐世保			1	4	3	1	9
	ハウステンホス	1	1		2	7		11
	伊王島				1			1
	長崎	6	3		8	24	1	42
	小浜温泉				1			1
	雲仙温泉				1	5		6
	島原		1			1		2
	天草	1						1
	御所浦					1		1
	安心院					1		1
	阿蘇	1			1	2		4
	内牧温泉					3		3
	南阿蘇				1			1
熊本南関				4			4	
人吉温泉				1			1	
鹿兒島			1	1			2	
奄美・笠利				2			2	
(空白)	1						1	
小計		20	6	8	43	53	2	132
沖縄	オクマ	1			6	3		10
	伊計島			3	2	1		6
	浜比嘉				2	1		3
	伊江島	3	1	1	3	1		9
	伊是名島	1						1
	今帰仁			1	3	6		10
	本部	1		5	13	11		30
	名護	1	1	4	5	4	1	16
	恩納村	8	5	19	75	29	2	138
	読谷村	2		4	3	9	1	19
	南城市				1	1		2
	佐敷町				2			2
	座間味島				1			1
	渡嘉敷	1			1			2
	那覇	3	3	4	9	13	3	35
沖縄市	1		1				2	
北谷	3	1			2		6	
(空白)				1			1	
小計		25	11	43	126	81	7	293
その他	高島				1			1
	那智勝浦				1			1
八丈島						1	1	
小計		0	0	0	2	0	1	3
総計		97	98	100	307	269	103	974

2. 主要交通機関について

(1) 近修委の集約修学旅行列車を利用

(単位:校数)

(2) 近修委の集約以外の方法

	100	98	107	333	269	135	1,042
	滋賀県	京都府	奈良県	大阪府	兵庫県	和歌山県	総計
(1) 近修委の集約列車利用		15	3	14	111	51	194
(2) 集約以外	97	83	97	293	158	52	780
総計	97	98	100	307	269	103	974
集約列車の利用比率	0%	15.3%	2.8%	4.2%	41.3%	37.8%	18.6%

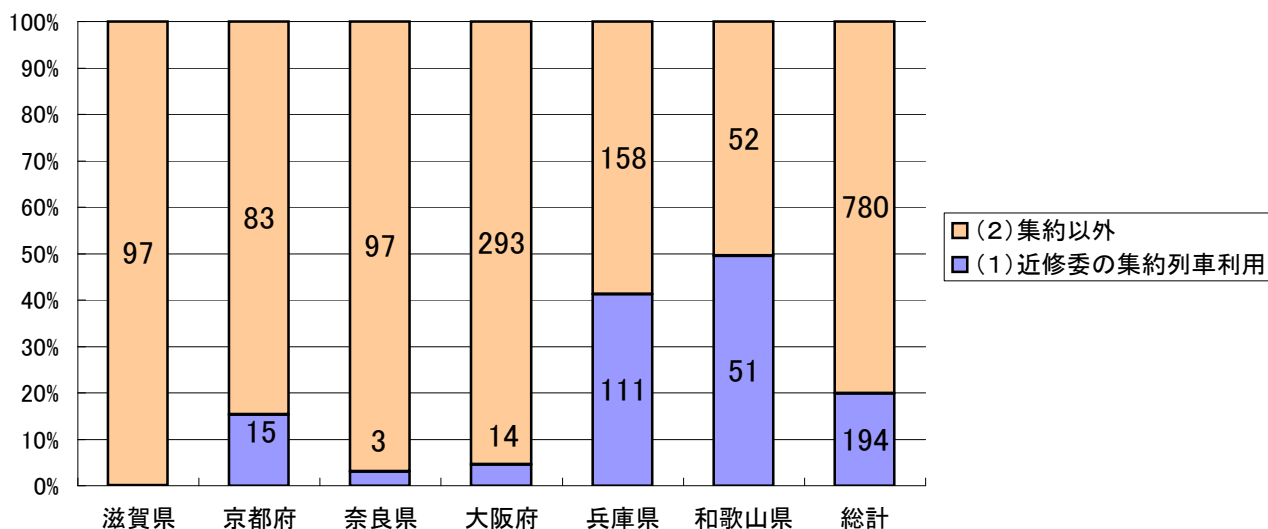
・集約輸送を実施する割合は20%程度で昨年と同じとなっています。

集約以外利用交通機関

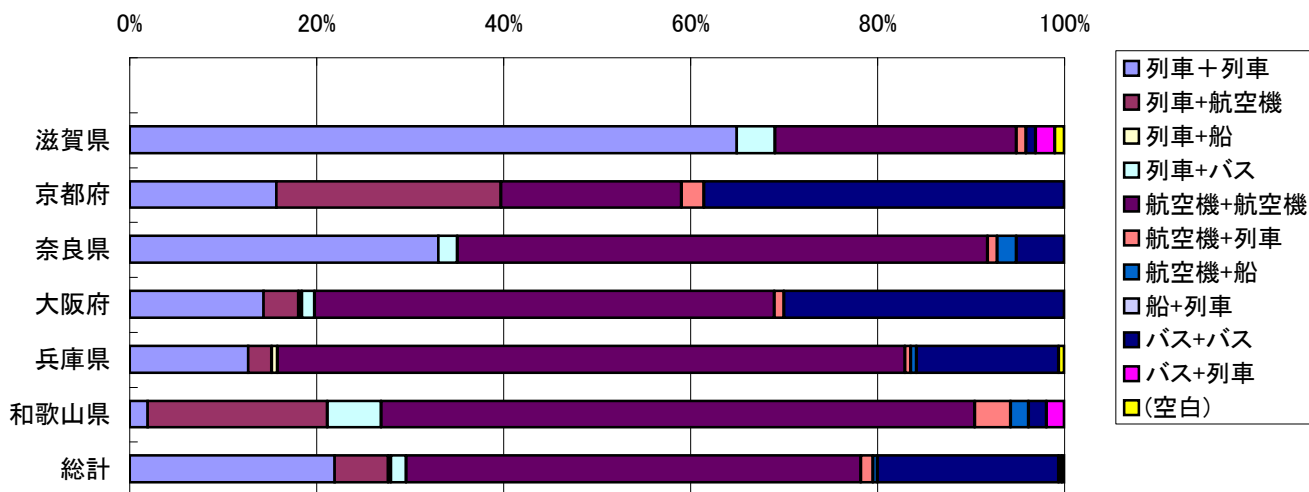
(単位:校数)

往路・復路	滋賀県	京都府	奈良県	大阪府	兵庫県	和歌山県	総計
列車+列車	63	13	32	42	20	1	171
列車+航空機		20		11	4	10	45
列車+船				1	1		2
列車+バス	4		2	4		3	13
航空機+航空機	25	16	55	144	106	33	379
航空機+列車	1	2	1	3	1	2	10
航空機+船			2		1	1	4
船+列車							0
バス+バス	1	32	5	88	24	1	151
バス+列車	2					1	3
(空白)	1				1		2
総計	97	83	97	293	158	52	780

主要交通機関について(県別)



集約以外の利用交通機関



利用宿舎名 ① (順不同)

方面	宿泊地	ホテル名
北海道・東北	旭川	ファームステイ
北海道・東北	小樽	オーセントホテル小樽
北海道・東北	乙部町	光林荘
北海道・東北	北湯沢温泉	湯元名水亭
北海道・東北	キロロ	キロロマウンテンホテル
北海道・東北	倶知安町	ニセコアルペン
北海道・東北	札幌	APA HOTEL
北海道・東北	札幌	KITA HOTEL
北海道・東北	札幌	アートホテルズ札幌
北海道・東北	札幌	オテル・ド・レーゼン
北海道・東北	札幌	札幌プリンスホテル
北海道・東北	札幌	シェラトン札幌
北海道・東北	札幌	ホテルモンレー札幌
北海道・東北	札幌	ロイトン札幌
北海道・東北	定山溪	章月グランドホテル
北海道・東北	定山溪	ミリオナー
北海道・東北	洞爺湖	洞爺 湖畔亭
北海道・東北	洞爺湖	洞爺湖観光ホテル
北海道・東北	洞爺湖	トーヤ温泉ホテル
北海道・東北	洞爺湖	万世閣
北海道・東北	長沼町	農家民泊
北海道・東北	ニセコ	ニセコプリンスホテルひらふ亭
北海道・東北	ニセコ	ペンション(10カ所)
北海道・東北	ニセコ	ホテルニセコアルペン
北海道・東北	ニセコ東山	ニセコ東山プリンスホテル
北海道・東北	登別	ホテルまほろば
北海道・東北	函館市	湯元 啄木亭
北海道・東北	富良野	コテージゆうゆう他
北海道・東北	富良野	富良野プリンスホテル
北海道・東北	富良野	ペンションシェルマン
北海道・東北	富良野	ホテルナウールバルト富良野
北海道・東北	富良野	ホテルベルヒルズ
北海道・東北	湯の川温泉	湯元入川
北海道・東北	留寿都	ルズトリゾートホテル
北海道・東北	定山溪	定山溪ホテル
北海道・東北	定山溪	ホテル鹿の湯
関東・富士・伊豆	熱海	ホテルニュータカハシ
関東・富士・伊豆	伊豆	民宿
関東・富士・伊豆	伊豆高原	フレイバーハウス他分宿
関東・富士・伊豆	伊豆高原	ペンション
関東・富士・伊豆	河口湖	足和田ホテル
関東・富士・伊豆	河口湖	エバグリーン富士
関東・富士・伊豆	河口湖	大池ホテル
関東・富士・伊豆	河口湖	河口湖ペンション村
関東・富士・伊豆	河口湖	河口湖ホテル
関東・富士・伊豆	河口湖	河口湖レークサイドホテル
関東・富士・伊豆	河口湖	サニーデビレッジ
関東・富士・伊豆	河口湖	静岳ホテル
関東・富士・伊豆	河口湖	ハートウォーマーズ
関東・富士・伊豆	河口湖	花水庭おおや
関東・富士・伊豆	河口湖	フィットリゾートクラブ
関東・富士・伊豆	河口湖	富士ビューホテル
関東・富士・伊豆	河口湖	ホテル湖龍
関東・富士・伊豆	河口湖	ホテルニュー富士
関東・富士・伊豆	河口湖	ホテル美富士園
関東・富士・伊豆	河口湖	湖のホテル
関東・富士・伊豆	河口湖	山岸旅館
関東・富士・伊豆	河口湖	レイクランドホテルみずの里
関東・富士・伊豆	北杜市	ペンション分宿
関東・富士・伊豆	清里	清里高原ペンション
関東・富士・伊豆	佐倉	ウィンストンホテル ユーカリ
関東・富士・伊豆	静岡	伊豆高原ペンション村

方面	宿泊地	ホテル名
関東・富士・伊豆	新浦安	オリエンタルホテル東京ベイ
関東・富士・伊豆	館山	館山シーサイドホテル
関東・富士・伊豆	館山	館山ペンション分宿
関東・富士・伊豆	千葉	ホテルグリーンタワー千葉
関東・富士・伊豆	妻良	妻良地区民宿
関東・富士・伊豆	東京	アークホテル東京
関東・富士・伊豆	東京	アートホテルズ大森
関東・富士・伊豆	東京	アートホテルズ浜松町
関東・富士・伊豆	東京	アーバンホテル大田市場
関東・富士・伊豆	東京	赤坂エクセルホテル東急
関東・富士・伊豆	東京	赤坂陽光ホテル
関東・富士・伊豆	東京	浅草ビューホテル
関東・富士・伊豆	東京	愛宕山東急イン
関東・富士・伊豆	東京	アミスタ大井
関東・富士・伊豆	東京	イースト21
関東・富士・伊豆	東京	池袋ホテルテアトル
関東・富士・伊豆	東京	エドモントホテル
関東・富士・伊豆	東京	鷗外荘
関東・富士・伊豆	東京	大田アーバンホテル
関東・富士・伊豆	東京	大森東急イン
関東・富士・伊豆	東京	オリンピックイン神田
関東・富士・伊豆	東京	機山館
関東・富士・伊豆	東京	教弘会館
関東・富士・伊豆	東京	ギンモンド東京
関東・富士・伊豆	東京	九段会館
関東・富士・伊豆	東京	グランドシティー
関東・富士・伊豆	東京	グランドプリンスホテル新高輪
関東・富士・伊豆	東京	グリーンパレス
関東・富士・伊豆	東京	ザ・ビー三軒茶屋
関東・富士・伊豆	東京	サンシャインプリンスホテル
関東・富士・伊豆	東京	サンメンバーズ
関東・富士・伊豆	東京	サンルート浅草
関東・富士・伊豆	東京	サンルート池袋
関東・富士・伊豆	東京	シーサイド江戸川
関東・富士・伊豆	東京	品川プリンスホテル
関東・富士・伊豆	東京	渋谷東急イン
関東・富士・伊豆	東京	渋谷東武ホテル
関東・富士・伊豆	東京	新宿ニューシティホテル
関東・富士・伊豆	東京	新宿プリンスホテル
関東・富士・伊豆	東京	新宿ワシントンホテル
関東・富士・伊豆	東京	水道橋グランドホテル
関東・富士・伊豆	東京	スターホテル東京
関東・富士・伊豆	東京	セントラルホテル東京
関東・富士・伊豆	東京	第一イン池袋
関東・富士・伊豆	東京	第一ホテル両国
関東・富士・伊豆	東京	ダイヤモンドホテル
関東・富士・伊豆	東京	高輪東武ホテル
関東・富士・伊豆	東京	高輪プリンスホテル
関東・富士・伊豆	東京	チサンホテル上野
関東・富士・伊豆	東京	デイナイスホテル東京
関東・富士・伊豆	東京	東京グランドホテル
関東・富士・伊豆	東京	東京ベイ有明ワシントンホテル
関東・富士・伊豆	東京	東武ホテルレバンド東京
関東・富士・伊豆	東京	都市センターホテル
関東・富士・伊豆	東京	虎ノ門パストラル
関東・富士・伊豆	東京	日本青年館
関東・富士・伊豆	東京	ニューオータニイン東京
関東・富士・伊豆	東京	パークレーン西葛西
関東・富士・伊豆	東京	ハートンホテル東品川
関東・富士・伊豆	東京	パールホテル茅場町
関東・富士・伊豆	東京	パールホテル両国
関東・富士・伊豆	東京	東興ホテル

利用宿舎名 ② (順不同)

方面	宿泊地	ホテル名
関東・富士・伊豆	東京	プリンスホテル新高輪
関東・富士・伊豆	東京	ブルーウェーブ浅草
関東・富士・伊豆	東京	フロラシオン青山
関東・富士・伊豆	東京	ベルモントホテル
関東・富士・伊豆	東京	ホテルイースト21
関東・富士・伊豆	東京	ホテルエミオン東京ベイ
関東・富士・伊豆	東京	ホテルグランドパレス
関東・富士・伊豆	東京	ホテルプリンセスガーデン
関東・富士・伊豆	東京	ホテルフロラシオン青山
関東・富士・伊豆	東京	ホテルマリナーズコート東京
関東・富士・伊豆	東京	ホテル丸谷
関東・富士・伊豆	東京	ホテルメトロポリタンエドモンド
関東・富士・伊豆	東京	ホテルモンレー銀座
関東・富士・伊豆	東京	ホテルモンレー半蔵門
関東・富士・伊豆	東京	ホテルモンレー山王
関東・富士・伊豆	東京	ホテルユニゾ浅草
関東・富士・伊豆	東京	ホテルルートイン五反田
関東・富士・伊豆	東京	三井ガーデンホテルららぽーと
関東・富士・伊豆	東京	メトロポリタンエドモンド
関東・富士・伊豆	東京	メルキュールホテル銀座
関東・富士・伊豆	東京	モンレー銀座
関東・富士・伊豆	東京	モンレー山王
関東・富士・伊豆	東京	モンレー半蔵門
関東・富士・伊豆	東京	ゆうぼうと
関東・富士・伊豆	東京	リーガロイヤルホテル
関東・富士・伊豆	東京	リステル新宿
関東・富士・伊豆	東京	リステルホテル
関東・富士・伊豆	東京	両国パールホテル
関東・富士・伊豆	東京	ルートイン五反田
関東・富士・伊豆	東京	レバント東京
関東・富士・伊豆	成田	全日空ホテル
関東・富士・伊豆	成田	ヒルトン成田
関東・富士・伊豆	成田	ホリデーイン東武
関東・富士・伊豆	成田	マロウドインターナショナルホテル
関東・富士・伊豆	船橋	三井ガーデン船橋ラポート
関東・富士・伊豆	舞浜	サンルートプラザ東京
関東・富士・伊豆	舞浜	シェラトングランド東京ベイ
関東・富士・伊豆	舞浜	東京ベイホテル東急
関東・富士・伊豆	舞浜	東京ベイ舞浜ホテル
関東・富士・伊豆	舞浜	ヒルトン東京ベイ
関東・富士・伊豆	舞浜	ホテルオークラ東京ベイ
関東・富士・伊豆	幕張	アパホテル&リゾート
関東・富士・伊豆	幕張	グリーンタワー幕張
関東・富士・伊豆	幕張	バームアンドファウンテンテラスホテル
関東・富士・伊豆	幕張	ファウンテンホテル
関東・富士・伊豆	幕張	ホテルグリーンタワー幕張
関東・富士・伊豆	幕張	ホテルスプリングス幕張
関東・富士・伊豆	幕張	ホテルニューオータニ幕張
関東・富士・伊豆	南伊豆町	民宿
関東・富士・伊豆	山中湖	甲斐路荘
関東・富士・伊豆	山中湖	ペンション分宿
関東・富士・伊豆	山中湖	山中湖ペンション
関東・富士・伊豆	山中湖	ラフォーレ山中湖
関東・富士・伊豆	横浜	キャメロットジャパン
関東・富士・伊豆	横浜	新横浜国際ホテル
関東・富士・伊豆	横浜	新横浜プリンスホテル
関東・富士・伊豆	横浜	鶴見パールホテル
関東・富士・伊豆	横浜	ナビオス横浜
関東・富士・伊豆	横浜	ブリーズベイホテル
関東・富士・伊豆	横浜	ベイシェラトンホテル
関東・富士・伊豆	横浜	ホテルキャメロットジャパン
関東・富士・伊豆	横浜	ホテルグランドサン横浜

方面	宿泊地	ホテル名
関東・富士・伊豆	横浜	ホテルモンレー横浜
関東・富士・伊豆	横浜	ホテル横浜ガーデン
関東・富士・伊豆	横浜	モンレー横浜
関東・富士・伊豆	横浜	横浜スターホテル
関東・富士・伊豆	横浜	横浜ベイシェラトン
関東・富士・伊豆	横浜	ローズホテル横浜
北陸・信州・信越	阿智村	クラス分宿
北陸・信州・信越	飯田	飯田観光ホテルよし乃亭
北陸・信州・信越	飯田	久米川温泉
北陸・信州・信越	飯田	農家民泊
北陸・信州・信越	岩岳新田	しらかば会民宿
北陸・信州・信越	大町温泉	黒部観光ホテル
北陸・信州・信越	大町温泉	ホテルからまつ荘
北陸・信州・信越	鬼無里	農家でファームステイ
北陸・信州・信越	上高地	上高地アルペンホテル他
北陸・信州・信越	上高地	五千尺ロッジ
北陸・信州・信越	河口湖	富士ビューホテル
北陸・信州・信越	北志賀高原	ヴィラ・チェリオ
北陸・信州・信越	北志賀高原	ホテルノース志賀
北陸・信州・信越	清里	ペンション分宿
北陸・信州・信越	郡上高原	郡上高原ホテル
北陸・信州・信越	黒姫	黒姫ライジングサンホテル
北陸・信州・信越	高山	高山グリーンホテル
北陸・信州・信越	高山	ひだホテルプラザ
北陸・信州・信越	高山	ホテル宝生閣
北陸・信州・信越	高山	民宿(クラス分宿)
北陸・信州・信越	志賀高原	熊の湯ホテル
北陸・信州・信越	志賀高原	山楽
北陸・信州・信越	志賀高原	志賀一井ホテル
北陸・信州・信越	志賀高原	志賀グランドホテル
北陸・信州・信越	志賀高原	志賀高原オリンピックホテル
北陸・信州・信越	志賀高原	志賀パークホテル
北陸・信州・信越	志賀高原	志賀パレスホテル
北陸・信州・信越	志賀高原	志賀プリンスホテル
北陸・信州・信越	志賀高原	スイスイン
北陸・信州・信越	志賀高原	硯川ホテル
北陸・信州・信越	志賀高原	ホテルノー瀨
北陸・信州・信越	志賀高原	ホテルノー瀨
北陸・信州・信越	志賀高原	ホテルサニー志賀
北陸・信州・信越	志賀高原	むつみ
北陸・信州・信越	志賀高原	ラ・フォーレ志賀
北陸・信州・信越	庄川	オハヨーサンホテル
北陸・信州・信越	白樺湖	池の平ホテル
北陸・信州・信越	白樺湖	白樺高原ホテル
北陸・信州・信越	白樺湖	八子ヶ峰ホテル
北陸・信州・信越	高山	穂高山の庵
北陸・信州・信越	立山	立山国際ホテル
北陸・信州・信越	南砺市	アローザ温泉ホテル
北陸・信州・信越	乗鞍温泉郷	ペンション分宿
北陸・信州・信越	乗鞍高原	山水館他分宿
北陸・信州・信越	乗鞍高原	分宿
北陸・信州・信越	乗鞍高原	ペンション分宿
北陸・信州・信越	白馬岩岳	分宿
北陸・信州・信越	白馬乗鞍	ホテルグリーンプラザ白馬
北陸・信州・信越	白馬村	五竜館
北陸・信州・信越	白馬村	対岳館他3軒
北陸・信州・信越	白馬村	大根館他5宿舎
北陸・信州・信越	白馬村	ノンネル他
北陸・信州・信越	白馬村	ハイジホフ他
北陸・信州・信越	白馬村	白馬ハイランドホテル
北陸・信州・信越	白馬村	白馬ホテル扇屋
北陸・信州・信越	白馬村	白馬村ホテル

利用宿舎名 ③ (順不同)

方面	宿泊地	ホテル名
北陸・信州・信越	白馬村	ファミリー若田他
北陸・信州・信越	白馬村	プチホテル
北陸・信州・信越	白馬村	ペンション春告鳥他
北陸・信州・信越	白馬村	細野館他5宿舎
北陸・信州・信越	白馬村	村のホテル信屋他3軒
北陸・信州・信越	白馬村	やまや他
北陸・信州・信越	白馬村	呼雲荘他
北陸・信州・信越	白馬村	ランタンルソ他
北陸・信州・信越	白馬村	リバーサイドやまや他
北陸・信州・信越	白馬村	ローゼンハイム白馬
北陸・信州・信越	八方	ベルハート他
北陸・信州・信越	東御市	湯ノ丸高原ホテル
北陸・信州・信越	飛騨流葉	大岩荘他
北陸・信州・信越	姫木平	クラス毎の民宿
北陸・信州・信越	姫木平	ペンション分宿
北陸・信州・信越	屋神温泉	屋神グランドホテル天心
北陸・信州・信越	屋神温泉	ホテル吉弥
北陸・信州・信越	屋神温泉	リフレッシュinひるがみの森
北陸・信州・信越	福井美浜町	10民宿
北陸・信州・信越	不動温泉	ホテル花菱
北陸・信州・信越	斑尾高原	タングラム斑尾東急リゾート
北陸・信州・信越	南砺市	イオックス・アローザ
北陸・信州・信越	妙高高原	妙高山麓国民休暇村
北陸・信州・信越	よませ温泉	セラン、明幸
中国・四国	浦郷	国賀荘・ロザージュ
中国・四国	浦郷	民宿
中国・四国	海部町	民宿
中国・四国	北九州	リーガロイヤルホテル小倉
中国・四国	呉	ホテルグリーンピアせとうち
中国・四国	琴平	ホテル琴平花壇
中国・四国	しまなみ海道	富士茶園他
中国・四国	四万十市	四万十の宿
中国・四国	四万十市	新ロイヤルホテル四万十
中国・四国	白石島	中西屋他分宿
中国・四国	総社	ウエルサンビア岡山
中国・四国	鳴門	ルネッサンスリゾート
中国・四国	萩	千春楽
中国・四国	広島	広島東急イン
中国・四国	広島	広島の宿 相生
中国・四国	広島	宮島シーサイドホテル
九州	青島	民泊
九州	阿蘇	アーデンホテル阿蘇
九州	阿蘇	阿蘇いこいの村
九州	阿蘇	白雲山荘
九州	阿蘇	ペンション分宿
九州	天草	民家ホームステイ
九州	奄美・笠利	奄美リゾートホテルコーラルパームス
九州	奄美・名瀬	奄美シーサイドホテル
九州	奄美・名瀬	ホテルビックマリン奄美
九州	安心院	民泊
九州	伊王島	海の見えるホテル
九州	壱岐	出会いの村等
九州	壱岐	ビューホテル 壱岐
九州	壱岐	福川荘宝盛荘乙島荘
九州	壱岐	ホテルアイランド壱岐等
九州	壱岐	ホテルステラコート太安閣
九州	壱岐	民宿
九州	指宿	指宿海上ホテル
九州	指宿	指宿シーサイドホテル
九州	内牧温泉	ホテル角萬
九州	嬉野温泉	嬉野館
九州	嬉野温泉	和多屋別荘

方面	宿泊地	ホテル名
九州	雲仙温泉	雲仙有明ホテル
九州	雲仙温泉	雲仙いわき旅館
九州	雲仙温泉	休暇村雲仙
九州	雲仙温泉	新湯ホテル
九州	雲仙温泉	湯元ホテル
九州	小浜温泉	福德屋他3軒分宿
九州	鹿児島	中原別荘
九州	鹿児島	ホテル満秀
九州	鹿児島	ホテル満秀
九州	唐津	唐津ロイヤルホテル
九州	川上峡	龍登園
九州	北九州	八幡ロイヤルホテル
九州	霧島	霧島第一ホテルスパヒルズ
九州	熊本南関	ホテルセキヤ
九州	御所浦	民泊
九州	佐世保	九十九島観光ホテル
九州	佐世保	ホテル万松楼
九州	佐世保	ホテル万松楼
九州	佐世保	弓張の丘ホテル
九州	島原	ホテル小涌園
九州	島原	ホテル南風楼
九州	長崎	稲佐山観光ホテル
九州	長崎	梅松鶴
九州	長崎	ザ・ハミルトン長崎
九州	長崎	式見ハイツ
九州	長崎	トレディアホテル出島
九州	長崎	長崎シティホテルアネックス
九州	長崎	長崎シティホテルアネックス3
九州	長崎	長崎スカイホテル
九州	長崎	長崎全日空ホテルグラバービル
九州	長崎	長崎パークサイドホテル
九州	長崎	長崎ビューホテル
九州	長崎	長崎ブルースカイホテル
九州	長崎	長崎ホテル異邦館
九州	長崎	長崎ホテル清風
九州	長崎	パークサイドホテル
九州	長崎	プレミアホテル長崎
九州	長崎	ホテルJALシティ長崎
九州	長崎	ホテル清風
九州	長崎	ホテル長崎
九州	長崎	ホテルニュータンダ
九州	長崎	ホテルニュー長崎
九州	長崎	ホテルモンレー長崎
九州	長崎	矢太楼
九州	長崎	矢太楼南館
九州	長崎	ロワジールホテル長崎
九州	ハウステンボス	ハウステンボスJR全日空ホテル
九州	ハウステンボス	ホテルアムステルダム
九州	ハウステンボス	ホテルアムステルダム
九州	ハウステンボス	ホテル日航ハウステンボス
九州	ハウステンボス	ホテルローレイ
九州	博多	博多グリーンホテル
九州	博多	モンテラ・スール福岡
九州	原鶴温泉	清香荘
九州	原鶴温泉	パーレンスホテル小野屋
九州	原鶴温泉	六峰館
九州	人吉温泉	清流山水花あゆの里
九州	福江	カンバーナホテル
九州	福岡	JALリゾートシーホークホテル福岡
九州	福岡	ホテル海の中道
九州	福岡	三井アーバンホテル
九州	松浦	民泊

利用宿舎名 ④ (順不同)

方面	宿泊地	ホテル名
九州	南阿蘇	南阿蘇国民休暇村
九州	湯の尻温泉	山海館
沖縄	伊江島	民宿
沖縄	伊計島	ビックタイムリゾート伊計島
沖縄	伊是名島	民宿
沖縄	今帰仁	ホームステイ
沖縄	今帰仁	リゾートホテルベルパライソ
沖縄	沖縄市	東京第一ホテル オキナワグランメール
沖縄	オクマ	JALプライベートリゾート オクマ
沖縄	恩納村	かりゆしビーチリゾートオーシャンスパ
沖縄	恩納村	キーウエストクラブ
沖縄	恩納村	サンセットヒル
沖縄	恩納村	サンマリーナホテル
沖縄	恩納村	ニライ恩納、キーウエスト
沖縄	恩納村	プチホテルキーウエスト
沖縄	恩納村	ペンション村
沖縄	恩納村	ホテルみゆきビーチ
沖縄	恩納村	ホテルムーンビーチ
沖縄	恩納村	みゆきハマバルリゾート
沖縄	恩納村	ゆめ舎リゾート
沖縄	恩納村	リザンシーパークホテル谷茶ベイ
沖縄	恩納村	ホテルサンセットヒル
沖縄	北谷	ザ・ビーチタワー沖縄
沖縄	北谷	国民年金健康センターサンセット美浜
沖縄	佐敷町	ウェルサンピア沖縄
沖縄	座間味	座間味島民宿分宿
沖縄	座間味島	民宿(分宿)
沖縄	知念村	サンライズ知念
沖縄	知念村	サンライズ知念
沖縄	渡嘉敷	とかしきマリンビレッジ
沖縄	名護	沖縄サンコーストホテル
沖縄	名護	ホテルゆがふいんおきなわ
沖縄	名護	ホテルリゾネックス名護
沖縄	名護	リゾネックス名護
沖縄	那覇	3日目連泊
沖縄	那覇	エッカホテル沖縄
沖縄	那覇	沖縄かりゆし琉球ホテルナハ
沖縄	那覇	沖縄国際ユースホステル
沖縄	那覇	沖縄ポートホテル
沖縄	那覇	沖縄ホテル
沖縄	那覇	沖縄都ホテル
沖縄	那覇	沖縄レインボーホテル
沖縄	那覇	かりゆし琉球ホテルナハ
沖縄	那覇	サンパレス球場
沖縄	那覇	東横イン
沖縄	那覇	南西観光ホテル
沖縄	那覇	日航那覇グランドキャッスル
沖縄	那覇	ハーバービューホテル
沖縄	那覇	パシフィックホテル沖縄
沖縄	那覇	ホテル シティコート
沖縄	那覇	ホテルオーシャン
沖縄	那覇	ホテルサン沖縄
沖縄	那覇	ホテルサンパレス
沖縄	那覇	ホテルシティコート
沖縄	那覇	ホテル日光
沖縄	那覇	ホテル日航那覇グランドキャッスル
沖縄	那覇	ロイヤルオリオン
沖縄	浜比嘉	マリンリゾートホテル浜比嘉
沖縄	本部	オンザビーチJUE
沖縄	本部	チサンリゾート沖縄美ら海
沖縄	本部	ホテルベルビュー

方面	宿泊地	ホテル名
沖縄	本部	ホテルマйнаウエルネスリゾートオキナワ
沖縄	本部	マリンピアザオキナワ
沖縄	本部	本部グリーンパークホテル
沖縄	本部	リゾートオキナワ
沖縄	読谷村	モリマーリゾートホテル
沖縄	読谷村	残波岬ロイヤルホテル

※その他の宿舎

旅行業者名(順不同)

ISAツーリストサロン
JTB
近畿日本ツーリスト
トップツアー
日本旅行
阿淡交通社
アジア航空サービス
いすゞ旅行会
京和観光
近畿観光
クマコー旅行
京阪交通社
国際トラベルオーサカ
サントラベル
東武トラベル
トラベルワールド
奈良交通
南海国際旅行
西日本ツーリスト
西和トラベルサービス
日本トラベルセンター
農協観光
阪急交通社
みやこトラベル
名鉄観光
龍神観光
ロイヤルツーリスト

※その他の旅行業者

実施旅行行程表①（抜粋）

1日目	2日目	3日目
北海道・東北		
伊丹—新千歳＝野幌森林公園＝旭山動物園＝宿舎	宿舎＝富良野・美瑛で体験活動	宿舎＝札幌（班別研修）＝千歳—伊丹
神戸—新千歳＝白老ポロコタン＝有珠山西火口	尻別川ラフティング＝サイロ展望台＝昭和新山・有珠山ロープウェイ	小樽班別散策＝札幌旧道庁＝開拓の村＝新千歳
伊丹—新千歳＝ノーザンホースパーク＝ポロコタン＝宿舎	宿舎＝ラフティング＝西山火口＝宿舎	宿舎＝小樽散策＝新千歳
伊丹—新千歳＝羊ヶ丘展望台＝昭和新山＝宿舎	宿舎＝自然体験ラフティング＝小樽自主研修	大倉山ジャンプ台＝札幌自主研修＝新千歳—関空
伊丹—新千歳—ニセコ	終日スキー講習	ニセコ＝小樽班別行動
伊丹—新千歳＝ノーザンホース＝西山火山＝洞爺	ホテル＝ルスツ＝体験活動＝ルスツ	ホテル＝小樽班別行動＝新千歳—伊丹
伊丹—新千歳＝砂川＝美瑛＝富良野	富良野＝旭山動物園＝宮の森＝札幌	小樽＝新千歳
神戸—新千歳＝長沼町各農家へ	長沼町＝白老ポロコタン＝ルスツアウトドア体験	羊ヶ丘＝札幌市内班別行動＝千歳—伊丹
関東・富士・伊豆		
新大阪—東京＝TDL＝宿舎	宿舎＝都内班別行動＝東京タワー集合＝宿舎	宿舎＝自然体験学習＝新富士—新大阪
新大阪—三島＝伊豆半島体験学習＝入村式＝宿舎	宿舎＝退村式＝TDL＝宿舎	宿舎＝山下公園＝横浜市内班別活動＝新横浜＝新大阪
新大阪—東京＝TDL	南伊豆町妻良地区で漁村体験	漁業体験＝葦山反射炉・茶摘体験
新大阪—三島＝熱海—伊豆急下田—妻良民宿村	妻良—伊豆急下田—東京—宿舎	宿舎＝都内観光（タクシー）東京—新大阪
新大阪—新富士＝富士山麓自然体験＝宿舎	宿舎＝TDL＝宿舎	宿舎＝都内班別活動＝羽田—伊丹
富士山麓樹海にて体験学習	TDL班別行動	横浜山下公園にて班別行動
新大阪—東京＝TDL	第五福竜丸展示館（平和学習）、台場＝山中湖	自然体験＝白糸の滝＝新富士—新大阪
新大阪—横浜＝海ほたるPA＝赤山地下壕	南房総体験学習＝TDL	都内見学
田貫湖、ペンション宿泊	国会、浅草、TDL	東京タワー、横浜中華街
国会、ジブリ美術館、東京タワー	築地場外市場、都内班別自主研修、TDL	日本科学未来館、お台場
JICA＝夜の選択プログラム（野球観戦・劇団四季）	班別行動（大学・国際機関）＝TDL	皇居＝国会
京都—東京＝国会＝TDL	宿舎＝班別自主行動（課題学習）＝赤阪TBSTV＝宿舎	宿舎＝皇居＝早稲田大学＝羽田—伊丹
東京＝国会＝東京湾ディナークルーズ＝宿舎	宿舎＝NHK＝原宿＝葛飾臨海水族館＝TDL＝宿舎	宿舎＝東京タワー＝羽田—伊丹
東京—舞浜—ディズニーランド＝宿舎	宿舎＝河口湖＝富士五湖・清里地区自然体験＝宿舎	宿舎＝ネイチャーオリエンテーリング＝諏訪＝塩尻
国会＝都内選択別体験学習＝TDL	都内自主班別研修＝伊豆高原	伊豆高原選択別体験学習
米原—東京＝つくばサイエンスセンター＝つくばサイエンスツアー	宿舎＝都内班別調査体験学習＝TDL	宿舎＝国会＝お台場＝東京—米原
第五福竜丸展示館＝TDL	都内クラス別活動（防災館、造幣局、日本銀行等）	まかいの牧場体験学習（パン、アイスクリーム作り、陶芸）
静岡＝芝川町（ラフティング）＝宿舎	宿舎＝都内フィールドワーク＝TDL＝宿舎	宿舎＝東京タワー＝山下公園・中華街＝羽田
北陸・信州・信越		
学校＝長良川リバーベース＝ひるがの高原＝宿舎	宿舎＝壘平＝上高地＝一の瀬園地＝宿舎	宿舎＝高山＝学校
学校＝飯田市＝農家分宿（喬木村・豊丘村）	宿舎＝飯田＝ラフティング（天竜川）＝宿舎	宿舎＝ジャムづくり体験・水引体験＝学校
学校＝飯田市内各農家（約50ヶ所）農業体験	農業体験＝ラフティング体験＝宿舎	宿舎＝長島スパーランド＝学校
学校＝松代象山地地下壕＝白馬岩岳＝平和学習	岩岳＝姫川ラフティング＝白馬ジャンプ台＝夜店	岩岳＝五竜とおみで雪遊び＝宿舎＝学校
学校＝信州（ラフティング体験）＝宿舎	希望別体験（カヌー・乗馬・バイク・ハンググライダー等）	松代で平和学習＝バスで帰校
学校＝飯田市＝各農家でファームステイ	農家＝天竜川ラフティング＝宿舎	宿舎＝リトルワールド＝学校
学校＝白馬ジャンプ台＝農業体験＝宿舎	午前中八方トレッキング午後ラフティング＝宿舎	白馬みそらのエコランド＝大王わさび園＝学校
天竜舟下り＝観光農園体験	上高地散策＝乗鞍高原でクラス別散策	高山市内散策
学校＝美浜町＝田植え体験＝宿舎	男子—各種体験・カッター、女子—漁業・カッター	男子—漁業、女子—各種体験
学校＝郡上高原（ウォークラリー）	宿舎＝長良川ラフティング＝宿舎	宿舎＝長島スパーランド＝学校
学校＝高山市（飛騨の里で体験学習）＝宿舎	宿舎＝長良川ラフティング＝白川郷見学＝宿舎	宿舎＝長島スパーランド＝学校
学校＝昼食＝宿到着 スキー講習 ホテル	午前スキー講習 午後スキー講習	午前 スキー講習 ホテル発（昼）＝学校着（夜）

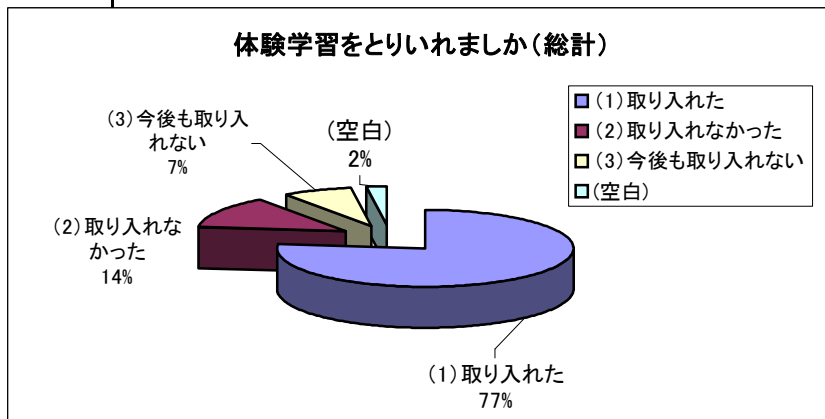
実施旅行行程表②(抜粋)

	1日目	2日目	3日目
	中国・四国		
▪	学校=笠岡港～～白石島=海洋体験=宿舍	宿舍=海洋体験=カヤックレース=宿舍	宿舍=釣り=白石港=学校
▪	学校=境港～～隠岐島=民泊	マリンスポーツ=国賀めぐり=漁業体験=民宿	体験学習一境港=学校
▪	学校=高知市内見学	ホエールウォッチング、四万十川	桂浜散策=学校
▪	新大阪一広島=平和公園=宿舍	宿舍=岡山県白石島(海洋体験)=宿舍	宿舍=倉敷散策・チボリ公園=学校
▪	学校=広島(平和資料館・被爆者から聞き取り等)=宿舍	宿舍=しまなみ海道(マリン体験・地引き網体験)=宿舍	しまなみ海道=学校
▪	学校=平和公園=マツダミュージアム=宿舍	宿舍=広島青少年センター=大和ミュージアム=琴平	琴平=中野うどん学校=金比羅宮=学校
▪	学校=鳴門=海の文化センター=南阿波よくばり体験=民宿	南阿波よくばり体験=日和佐大浜海岸=宿舍	大塚美術館=渦の道=イングランドの丘=学校
	九州		
▪	新大阪=博多一長崎市内研修=宿舍	長崎市内=鹿島地区でガタリンピック他	体験学習=新大阪
▪	伊丹一奄美=奄美パーク・田中村美術館=ハブショウ=宿舍	宿舍=シュノーケリング=カヌー体験=宿舍	宿舍=班別体験=奄美空一伊丹
▪	新大阪一博多=平和記念公園=爆心地=資料館=宿舍	市内オリエンテーリング=ペーロン体験一伊江島	伊江島一有田焼絵付け体験=大宰府天満宮=博多一新大阪
▪	新大阪一博多～～壱岐=ナイトクルージング(蛍見学)	マリンスポーツ=グループ別体験学習=クラスレク	壱岐～～博多=スペースワールド一新大阪
▪	伊丹一鹿児島=コース別体験(マリンスポーツ・歴史体験・平和学習等)	鹿児島市内班別オリエンテーリング	宿舍=桜島=磯庭園=鹿児島一伊丹
▪	伊丹一長崎=長崎散策	安心院グリーンツーリズムで農業体験	午前農業体験 大分空港一伊丹空港
▪	博多=平和公園=長崎碑めぐり=ホテル	長崎班別行動=ペーロン体験(牧島港)	スペースワールド=小倉
▪	博多=阿蘇スポーツ体験=阿蘇山	阿蘇=長崎班別行動	ハウステンボス=博多
▪	鹿児島=知覧=鹿児島市内=霧島	霧島自然体験=人吉ラフティング=阿蘇自然体験	門司班別行動=小倉駅
▪	御所浦民泊	漁業体験、長崎班別行動	長崎班別体験
▪	佐世保パールシーリゾート	長崎市内タクシー班行動 博多ディナークルーズ	スペースワールド
▪	長崎空港=平和公園=唐津～～壱岐	体験学習(地引網・シーカヤック等)	離島式～～博多港=福岡
	沖縄		
▪	沖縄平和祈念公園・ひめゆり平和祈念資料館=ガマ	佐喜美術館=水納島(マリンスポーツ体験)	エイサー鑑賞=国際通り
▪	伊丹一那覇=ひめゆり祈念資料館=平和の礎=糸数壕=宿舍	宿舍=シュノーケリング=海洋博公園=バイナッフルパーク=宿舍	宿舍=グスク村=沖縄ワールド=首里城=那覇
▪	伊丹一那覇=平和祈念資料館=ひめゆりの塔=ガマ=宿舍	宿舍=沖縄ワールド=美ら海水族館	宿舍=タクシープラン=那覇
▪	伊丹一那覇=平和祈念公園=ひめゆりの塔=ガマ=宿舍	ホテルビーチにて終日マリンスポーツ=宿舍にてエイサー	宿舍=美ら海水族館=国際通り=那覇一伊丹
▪	関空一那覇=ガマ見学=県立平和祈念公園=嘉手納基地=宿舍	宿舍=さとうきび収穫体験=美ら海水族館=宿舍	宿舍=首里城=国際通り=那覇=関空
▪	平和学習(平和祈念堂・ひめゆり資料館・ガマ体験等)	体験学習(マリンスポーツ・農業体験等)	タクシープラン(班で自由行動)
▪	南部戦線跡・ひめゆりの塔・摩文仁の丘(セレモニー)・糸数壕他	マリンスポーツ・体験学習	宜野湾市=佐喜真美術館(館長講話)・首里城・国際通り
▪	伊丹一那覇=平和記念公園一ひめゆり=がま体験	マリン体験学習、美ら海水族館	首里城、沖縄ワールド=那覇空港一伊丹
▪	伊丹一那覇=平和記念公園一ひめゆり=佐喜真美術館	水納島、美ら海水族館	首里城、国際通り散策=那覇空港一神戸
▪	伊丹一那覇=ガマ見学=平和祈念資料館=伊計島	恩納村にて体験学習=マリン体験=伊計島	恩納村にてハーリー大会=おきなワールド=那覇=伊丹
▪	伊丹一那覇=那覇市内オリエンテーリング=ホテル	伊江島班別オリエンテーリング	平和祈念公園=平和の礎=ひめゆり=ガマ=那覇一伊丹
▪	神戸一那覇=美ら水族館=伊江島	民家で体験学習 首里城=ホテル	ガマ=平和祈念公園=那覇一伊丹
▪	神戸空港一那覇=平和記念公園一ひめゆり=がま体験	美ら海水族館、民泊体験	沖縄ワールド=首里城=那覇
▪	伊丹一那覇=平和記念公園一ひめゆり=がま体験	体験学習(午前)、道の駅カテナ、マリン体験学習、	沖縄ワールド=首里城=那覇一伊丹
▪	ひめゆり資料館、平和祈念公園	各民家での実業体験、マリンスポーツ、海洋記念公園	守礼の門、首里城、国際通り散策
▪	南部戦跡班別自主学習、ライブハウス鑑賞	道の駅カテナ、むら咲きむら、マリンスポーツ	那覇市内班別行動、首里城
▪	神戸一那覇=今帰仁村(ホームステイ)	宿舍=班別研修=宿舍	宿舍=班別研修=那覇一関空
▪	神戸一那覇=轟の家=沖縄平和資料館	宿舍=美ら海水族館=兼箇段体験=嘉手納=宿舍	対馬丸資料館=玉陵=首里城=那覇
▪	ひめゆりの塔=摩文仁の丘=ガマ体験=むら咲きむら	道の駅カテナ=伊江島=家業体験	美ら海水族館=那覇

3. 平成19年度の修学旅行に体験学習をとりいれましたか。

(単位:校数)

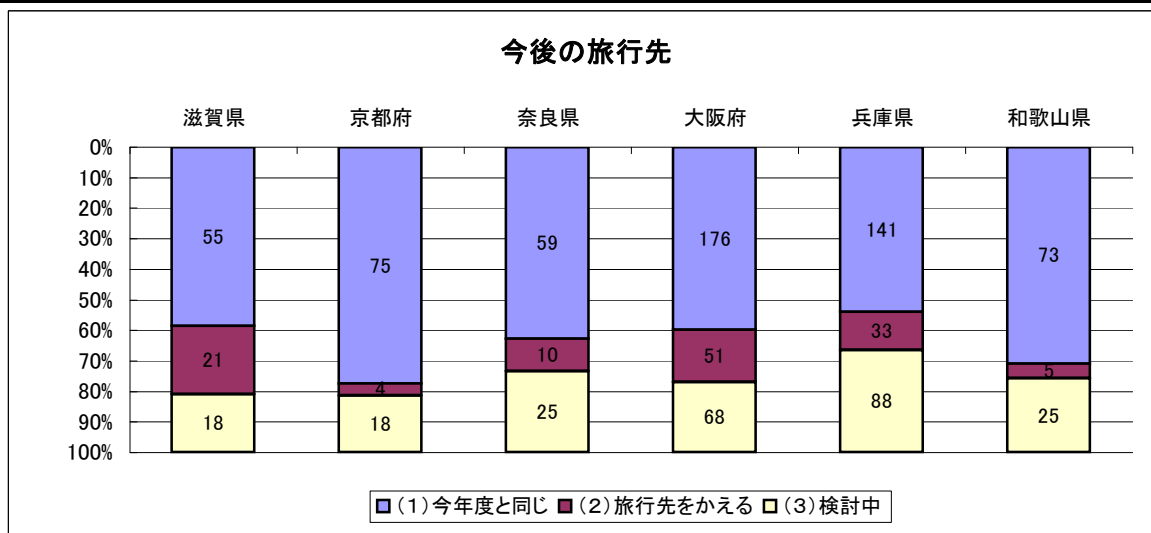
	滋賀県	京都府	奈良県	大阪府	兵庫県	和歌山県	総計
(1)取り入れた	87	68	74	282	193	44	748
(2)取り入れなかった	6	20	18	12	53	23	132
(3)今後もし取り入れない	3	10	5	2	17	35	72
(空白)	1		3	11	6	1	22
総計	97	98	100	307	269	103	974



4. 今後(数年内)の旅行先についてお聞かせください。

(単位:校数)

方面	滋賀県	京都府	奈良県	大阪府	兵庫県	和歌山県	総計
(1)今年度と同じ	55	75	59	176	141	73	579
(2)旅行先を変える							
北海道			1	4	5		10
関東	3		1	3	5		12
東京			1	5			7
横浜						1	1
清里				1			1
信州			1	9	1		11
白樺湖スキ				1			1
白馬方面				4			4
飯田方面				1			1
隠岐				4			4
四国	1			1			2
九州	3		1		8		12
長崎,阿蘇		1					1
長崎	1			4	2		7
奄美大島					1		1
沖縄	11	2	3	8	5	2	31
未定				2			2
(空白)	2	1	2	4	6	1	16
(2)小計	21	4	10	51	33	5	124
(3)検討中	18	18	25	68	88	25	242
(空白)	3	1	6	12	7		29
総計	97	98	100	307	269	103	974

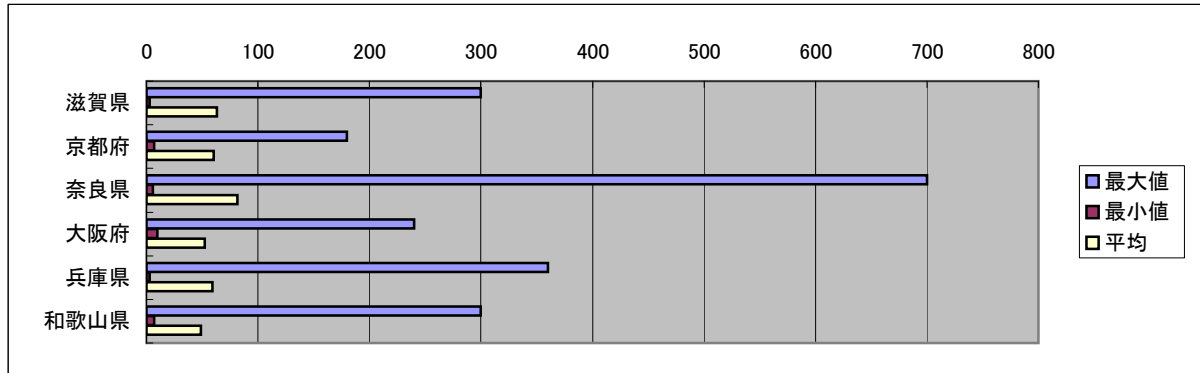


・予定先は、沖縄が最も多く(昨年も35校)、九州(昨年30校)、北海道(昨年11校)で昨年とほぼ同数です。

6. 修学旅行の具体的な取組は何日前からですか？

(単位:日数)

項目	滋賀県	京都府	奈良県	大阪府	兵庫県	和歌山県	総計
最大値	300	180	700	240	360	300	700
最小値	3	7	6	10	3	7	3
平均	63	60	82	52	59	49	59



7. 本年度の修学旅行における各段階での時数 (1単位時間50分で換算)

調査項目

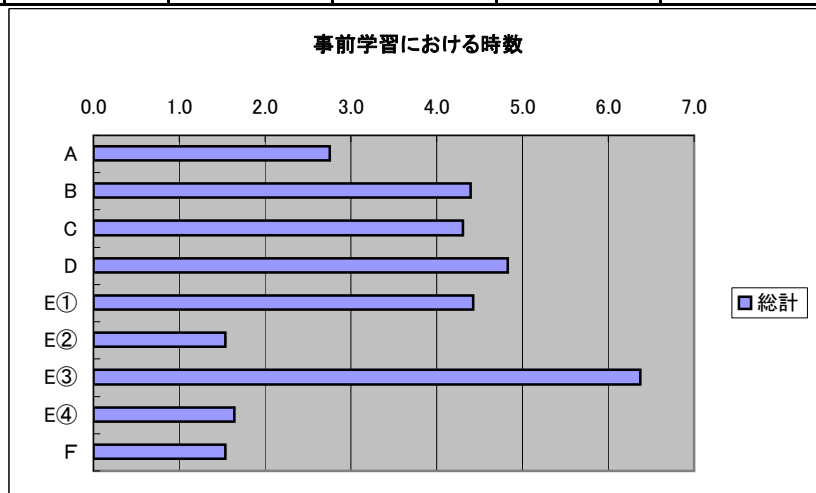
※下記の項目で調査を行いました。

	全体	学級	班	実行委員会・その他の部会
事前	A.修学旅行のねらいの指導、全体計画の確認 () 時間	B.組織作り(班編成、実効委員や係の選出、目標・決まり等)生活指導 () 時間	C.学習内容・コースの調査、計画 () 時間	D.しおり・計画表の作成、各部会のきまりの作成など () 時間
	E.①学活の時間 () 時間 ②教科の時間 () 時間 ③総合的な学習の時間 () 時間 ④その他 () 時間			F.活動の時間を記述
直前	G.修学旅行のねらい、決まりの確認、諸注意等の直前集会			H.しおり、計画表決まりの確認他
	G① () 時間	G② () 時間	G③ () 時間	() 時間
事後	I.まとめの発表、反省会、学習のまとめ			J.反省会
	I① () 時間	I② () 時間	I③ () 時間	() 時間

(1)事前学習(項目は質問事項の前の A~J を記入)

(単位:時間)

項目	滋賀県	京都府	奈良県	大阪府	兵庫県	和歌山県	総計
A	2.7	2.0	2.6	2.9	3.0	2.4	2.8
B	4.9	4.3	4.0	4.9	4.1	3.6	4.4
C	5.2	3.6	4.3	4.0	4.5	4.5	4.3
D	5.3	5.3	4.5	5.1	4.6	3.8	4.8
E①	4.4	4.5	4.7	4.7	4.0	4.3	4.4
E②	2.6	2.3	1.1	2.9	1.0	2.3	1.5
E③	8.1	5.8	5.2	6.7	6.3	5.6	6.4
E④	3.1	3.0	1.4	2.9	0.9	2.2	1.6
F	3.5	6.8	3.4	5.4	0.8	3.0	1.5



(2) 実行委員会活動時間の記録

(単位:校数)

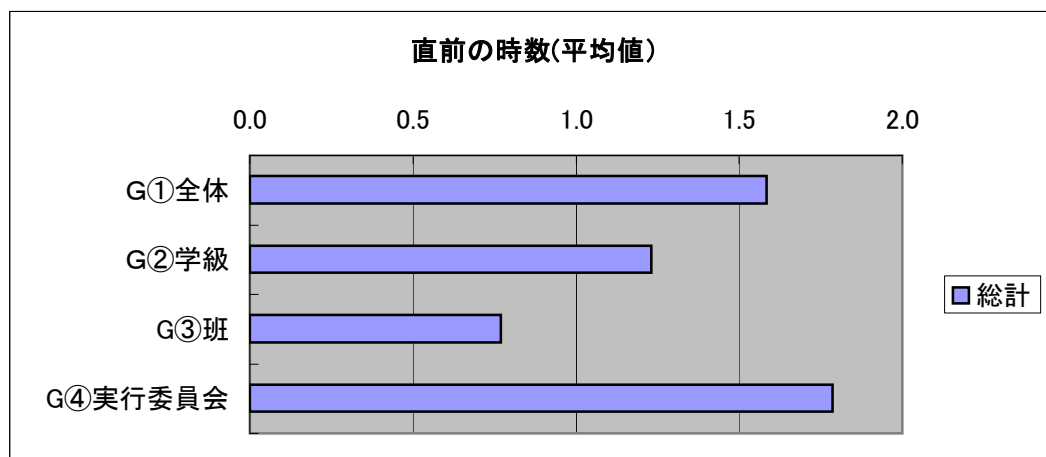
項目	滋賀県	京都府	奈良県	大阪府	兵庫県	和歌山県	総計
1時間		1			1		2
1.5時間		1					1
2時間	2	3	1	5	3	2	16
3時間	2	1	2	1	4		10
4時間				1	5		6
5時間	1	2	2	2	3	1	11
6時間	1	1	1		2		5
8時間		1			2		3
10時間		2		2	6		10
11時間				1			1
12時間				1			1
16時間					1		1
18時間		1					1
22時間		1					1
しおり作成			1			1	2
課外					1		1
学活					1	1	2
学活・放課後	1			2			3
学級の日					1		1
実行委員会・放課後				1		1	2
春休み・放課後	1						1
総合的な学習の時間				1	1	3	5
昼休、放課後	2	3	2	11	10	5	33
昼休み					1		1
壁新聞作り				1			1
放課後	17	18	21	69	41	10	176
放課後・休日	1			2	1	1	5
放課後・総合	1		1	2			4
(空白)	68	63	69	205	185	78	668
合計	97	98	100	307	269	103	974

(3) 直前学習 (項目は質問事項の前の A~J を記入)

G. 修学旅行のねらい、決まりの確認、諸注意等の直前集会

(単位:時間)

項目	滋賀県	京都府	奈良県	大阪府	兵庫県	和歌山県	総計
G①全体	1.7	1.4	1.4	1.4	1.8	1.8	1.6
G②学級	1.3	1.5	1.1	1.4	1.0	1.4	1.2
G③班	1.0	1.1	0.6	1.3	0.5	1.3	0.8
G④実行委員会	1.9	1.7	1.7	2.0	1.6	1.8	1.8

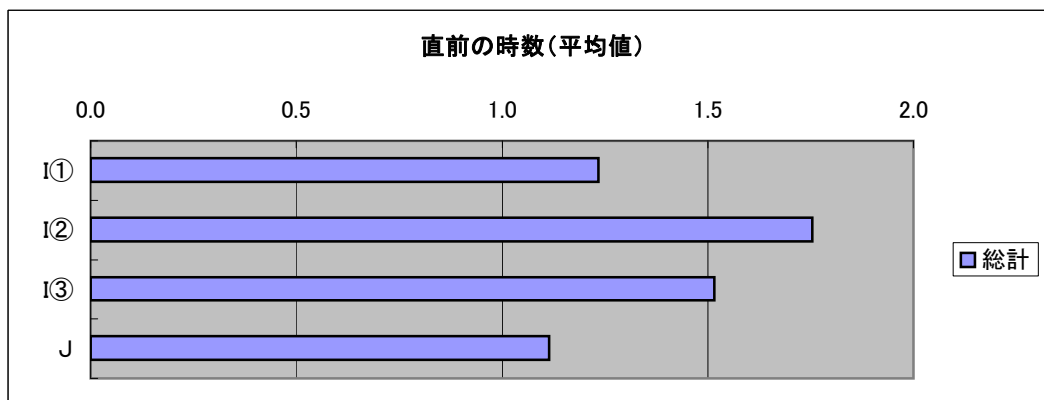


(4)事後学習（項目は質問事項の前の A～J を記入）

I.まとめの発表、反省会、学習のまとめ

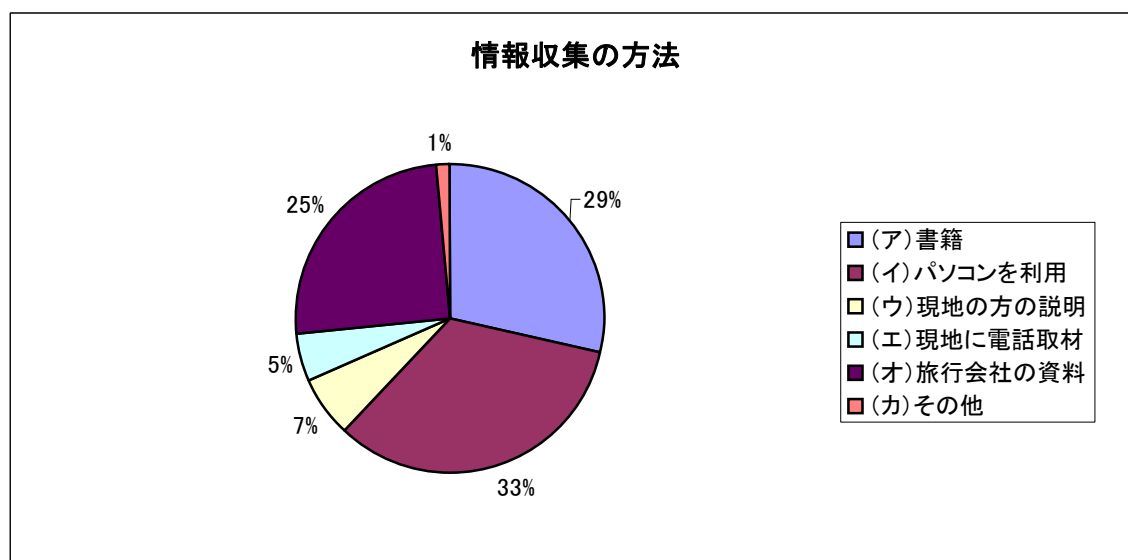
(単位:時間)

項目	滋賀県	京都府	奈良県	大阪府	兵庫県	和歌山県	総計
I①全体	1.4	1.2	1.0	1.3	1.2	1.5	1.2
I②学級	2.3	1.7	1.9	1.6	1.7	1.9	1.8
I③班	2.5	1.8	1.5	1.8	1.1	2.4	1.5
J反省会	1.2	1.3	1.1	1.3	0.9	1.3	1.1



8. 学習内容を深めるための情報収集の方法について（複数回答可）

項目	滋賀県	京都府	奈良県	大阪府	兵庫県	和歌山県	総計
(ア)書籍	66	73	76	218	197	76	706
(イ)パソコンを利用	83	85	86	250	231	90	825
(ウ)現地の方の説明	15	10	16	65	46	9	161
(エ)現地に電話取材	15	11	9	30	42	13	120
(オ)旅行会社の資料	69	63	54	166	202	72	626
(カ)その他	3	4	4	14	8	2	35

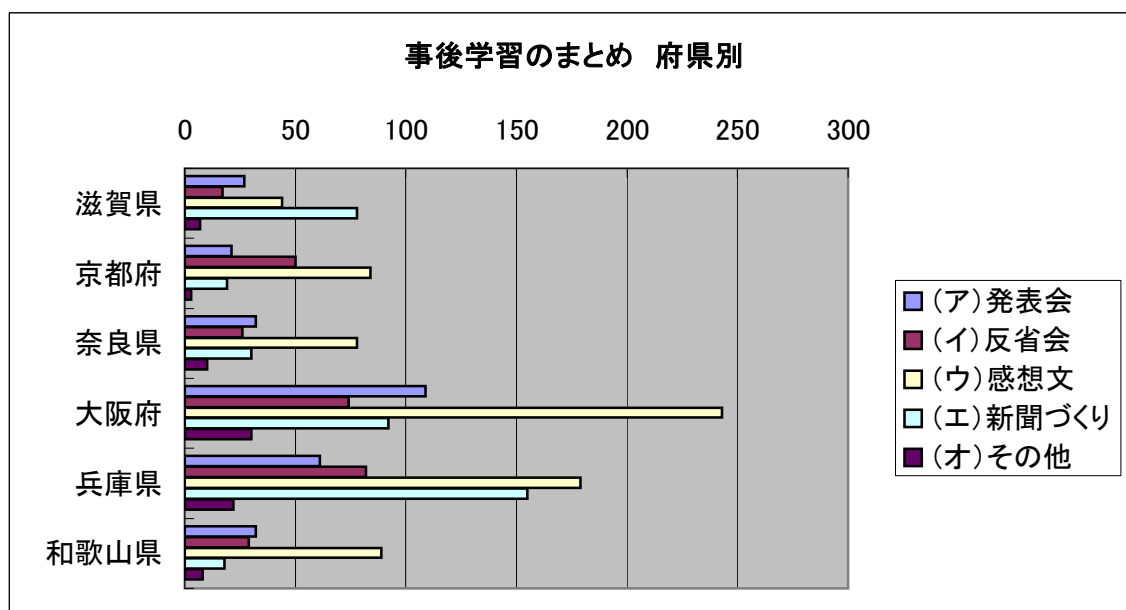
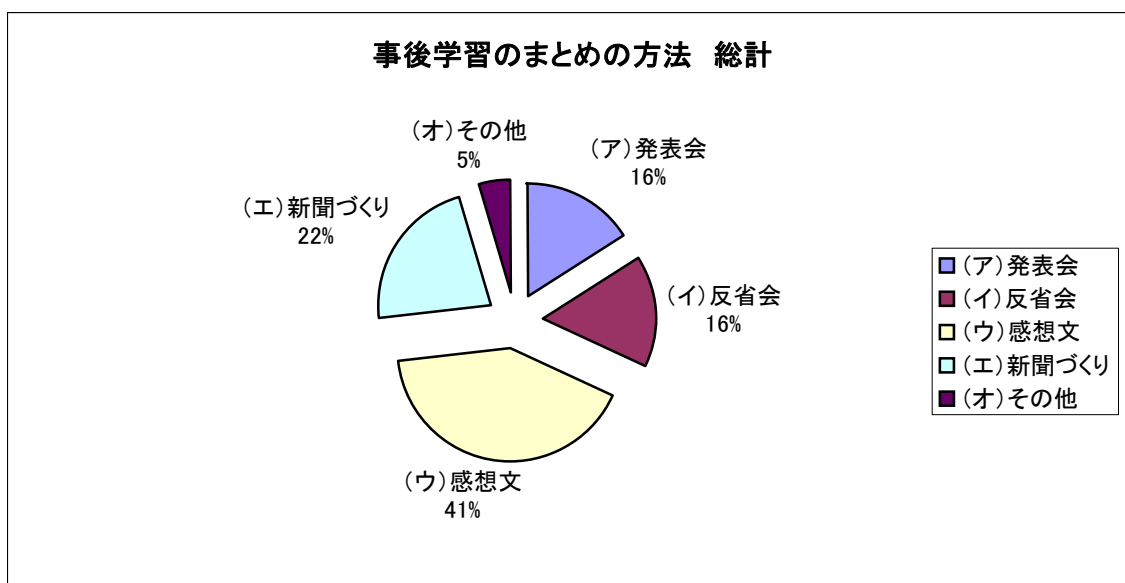


9. 事後学習のまとめの方法について (複数回答可)

項目	滋賀県	京都府	奈良県	大阪府	兵庫県	和歌山県	総計
(ア)発表会	27	21	32	109	61	32	282
(イ)反省会	17	50	26	74	82	29	278
(ウ)感想文	44	84	78	243	179	89	717
(エ)新聞づくり	78	19	30	92	155	18	392
(オ)その他	7	3	10	30	22	8	80

その他の内容

・アルバム作成	・ビデオ報告会	・リーフレット	・文化祭で展示発表
・しおり作り	・プレゼン発表	・絵日記	・修学旅行文集作成
・ノート作り	・ボード作成	・思い出のページづくり	・旅行記制作
・パワーポイントでの発表会			など



10. 事前事後学習の工夫と課題 その他 ①

(できるだけ多くのご意見を読んでいただくために忠実に掲載いたしました。いくつかの意見をひとつにまとめた場合や一部割愛させていただいたご意見もあります。)

① 事前・事後学習の時間数確保に関する工夫

- ・ コマ数を別途設けて確保した。(テスト後3年のみ。コマのない月6限を総合扱いで実施。)
- ・ 学活・総合の時間、道徳の時間を各領域の目的・目標に考慮しながらまとめて学習の時間に充てた。
- ・ 総合的な学習の時間と学活の時間を2年次にも活用することで時数確保した
- ・ 月・水は5限であるが、6限を総合的な学習の時間として確保(修学旅行実施日まで)
- ・ 肥大化した行事を見直し、1割縮小などシフトチェンジに取り組んでいる。
- ・ 総合的な時間のまとめ取り。実施日が早いと事前学習が十分にできないことがある。
- ・ 総合的な学習の時間の内容と連携した取り組みにして効率化を図った。
- ・ 現状では総合・特活を使う。プロジェクトチームは放課後を使う。
- ・ 時間的な不足は放課後の時間で補いました。
- ・ 係によって進度が違うので、授業時間内での設定が困難。昼休みや放課後の取り組みも行った。
- ・ 総合的な学習の時間や学活で十分時間を確保できた。
- ・ 特別活動及び総合的な学習の時間の指導計画の策定
- ・ 春休み等を利用。平和学習を重点に行った。事前の(力)は平和学習の聞き取り。
- ・ 2年12月より取り組み開始。3年での時間確保が困難。準備可能な範囲で2年生で済ませるとよい。
- ・ 総合・学活を利用。放課後の活動とクラブ活動との関わり合いが課題。
- ・ 平和学習については教科や道徳とも連携を計った
- ・ 昼休みや放課後を利用した合同班長会議や委員会の開催
- ・ 直前に多くの時間が必要となるので、学活などの時間を振り替える等の工夫をした。
- ・ 2年後半に大まかな予定を立て、時数確保ができるよう全体の行事予定に組み込む
- ・ 早朝・休日・放課後を活用して事前準備を行った。(授業時間内では十分な確保ができないため)
- ・ できるだけ授業のカットをやめて事前指導に力を入れた。
- ・ 4月の学級づくりの期間、修学旅行についての取り組みが難しい。
- ・ 総合学習のカリキュラムの中に組み込んでいる。
- ・ 早めに事後指導までの計画を立て、終学活の時間なども有効活用出来るようにする。
- ・ 総合、道徳、学活を利用してじっくり取り組んだ。
- ・ 総合学習の時間を年間計画のもとに有効に使用。
- ・ 新学期に入って日数がないので、2年3学期および春休み中に取り組む。
- ・ 総合的な学習の時間を利用して時間確保に努めた。体験的な活動、自主的な活動を企画すればするほど、時間が多くかかる。
- ・ 月・週別計画を立てて取り組んだ。生徒に任せる事項と教師主導を明確にし、無駄を省いた。
- ・ 事前学習は休日に登校日を設定した。
- ・ 放課後の活用。(班長会、各係りのリーダー会)
- ・ 教科の時間は確保しながら事前・事後学習をした。
- ・ 体育大会の時期と重なったため、夏休みを利用した。定期考査とも重なったため事後学習が十分出なかった。

② 事前学習の内容

- ・ 事前学習の材料は現地との手紙のやり取り。
- ・ 事前学は農家との手紙交換。学活・総合・道徳を計画的に活用した。
- ・ 戦争体験者を語り部として招いて体育館で話を聞く
- ・ 生徒代表によるプロジェクトチームを結成。チーム代表から全体指導した。生徒による生徒の為の修学旅行を目指した。
- ・ 総合学習(キャリア教育の一環としてファーム体験をしている)で事前の取り組みをしている。
- ・ 実行委員会を中心にルールやマナー等を事前に検討した。
- ・ 平和・歴史等事前学習に多くの時間が必要なので2年より取り組んだ。
- ・ 事前(オ)はテレビ会議システムで「現地の方の説明を直接受ける」を実施した。
- ・ 総合の時間をタイムリーに使えるよう工夫した。三線・料理・エイサー等沖縄の文化を事前に体験させた。
- ・ 2年文化祭で「私たちの沖縄物語」に取り組んだ。更に「教科で進める沖縄総合学習」に取り組んだ
- ・ 家庭訪問期間中の午後実行委員会やしおり作成の時間をとる。
- ・ 事前学習で平和学習を一年間続けてきたことが効果的であった。
- ・ 2年生の段階から取り組む。事前に次の活動内を指示し、学習が円滑になるよう配慮。

③ 事後学習の内容

- ・ テーマ(奄美の自然・文化・歴史・食べ物等)別に調べた内容を新聞にまとめ発表会をした。
- ・ 新聞作りの指導を国語科の授業で補足してもらった。
- ・ 事後学習一全体集会で評議委員から発表。学年通信に感想文掲載
- ・ 事後学習は文化祭で結果を展示
- ・ 秋の文化祭で発表するため、2学期に総合的な学習の時間をまとめ取り
- ・ 事後学習ではお世話になった農家への礼状
- ・ 小中連携で小学校への報告会
- ・ 現地で取材、収集した情報や写真を元にガイドブックを作成し、後輩に送る。
- ・ 夏季休業中の「平和登校日」に発表会を実施

10. 事前事後学習の工夫と課題 その他 ②

④その他

- ・ 宿泊行事の職員の勤務について、12時間を越えるために休憩時間を設けることが困難。
- ・ 4月下旬の実施の為事前指導は2年3学期にしている。帰校後はゴールデンウィーク・家庭訪問等の為検討の余地がある。
- ・ 可能な限り生徒の自主性を尊重する。
- ・ 放課後の活動をしないよう工夫した。授業時数の中で計画的に取り組んだ。
- ・ 修学旅行はしなくてはいけないものか。時代とともに変わらなくてよいか。
- ・ 一村一校を望んでいるが、7クラスでは困難でクラス毎の体験学習になる。(引率の全体把握が困難)
- ・ 2年生で夏休み宿題で沖縄新聞を作成。ゆったり時間をとっての指導は無理。費用面で課題があるので、活動内容で工夫が必要。
- ・ 係別の活動がどうしても放課後の取り組みになってしまうのが課題。
- ・ 総合学習の時間の使い方が年度によって変わると事前・事後の取り組みが不十分になる。
- ・ 下見の費用は規定では、実施ホテルに宿泊できず詳細がつかめず困る
- ・ 総合的な学習の時間に位置づけるための取り組み内容の工夫が課題
- ・ 全員実行委員制
- ・ 平和学習の総仕上げに沖縄を選んだが、費用が高くつくことから方面を変更せざるを得ない。
- ・ 事前学習が大切。修学旅行の目的を理解させる上で綿密な改革が必要。
- ・ 学習内容以外の生徒指導に関する準備等に大変な労力を費やし、無事に帰校することで成否を計る現状を変えなければと思う
- ・ 現地での取り組みを計画する時、相手先一業者一学校の連絡を密にする必要がある。
- ・ 沖縄についての調べ学習は、総合の中の「情報リテラシー」のテーマにして活動を重ねている。
- ・ 航空機発着の時間帯がこちらの方で自由にならないことが課題
- ・ 実行委員会の指導に力を入れたが、時数確保が大変であった。
- ・ 時間割りの入れ替えが困難であった。生徒のリーダーを育て、リーダーを中心に学級での取り組みを行った。
- ・ 多くの時間を費やすため、計画的に早めにとりくむこと。時間をかけるに値する内容にすること。
- ・ 北海道の地元の人との交流(事前・事後も含めて)や産業など(農業・漁業・酪農)の学習が深められるような体験活動を取り入れていきたい。
- ・ 本校の教育課程に位置づけられた学活、総合の時間を必ず確保し修学旅行を通して何を学習するか生徒に目的意識をしっかりと持たせて、時間を有効に活用している。
- ・ 学活、総合をタイムリーに運用することで間延びせず、生徒の意欲、関心が高まる。
- ・ 沖縄の平和学習を意義あるものにするためには十分な事前学習が大切である。
- ・ 2年2学期から沖縄学習を10時間ほどVTRやセレモニー練習など平和学習や文化、風俗、歴史の学習を総合学習として取り組んでいる。
- ・ 時間短縮する場合は内容も削減しなければならない。体験型学習を入れると事前に時間がかかる。
- ・ 5月の連休中に教師が下準備をしておいた。
- ・ 1年時より修学旅行を見通した生活指導、集団行動など指導を徹底した。
- ・ 総合学習の中で、修学旅行を最終発表とした3年間の計画が大切だと思う
- ・ 2年生の後半から東京、鎌倉のことや班別自主行動のコースの調査に取り組んだ。2年生に神戸で班別自主行動を体験させた。
- ・ カリキュラムがあるので手順は困らないが、旅行の日程により早すぎて準備が足りない時は道徳などを振替、日程が遅いときはゆっくりできるが、今年のように学年発表会はカットしたり、新聞の制作は家庭学習で行うな
- ・ ホテルの宿泊代が月が変わると1日違いで4000円も変わるの極端ではないか。
- ・ 生徒の旅行費用をできるだけ抑えること。
- ・ H18,19,20と同じ時期の5月木金土でした。できれば木、金、土を望みます。
- ・ 総合学習の「未来創造(〇中タイムズ)」に位置づけ統計的な指導を行った。
- ・ 体験学習先を決定するのが難しい。(希望しているところに行けない、予約が取れない)
- ・ 総合的な学習の時間が削減されると時間の確保が難しい。パソコン利用して事前の情報集を行ったが、意外と時間がかかった。
- ・ 実行委員会を放課後に行い、細かい点まで検討した結果を各学級に伝えたことにより効率よく時間を使うことができた。
- ・ 修学旅行を「学習」としてとらえることがすこしずつ難しくなっており、学校での活動をリンクさせていく方向で改善を検討している。
- ・ 事前に教師サイドの準備をしっかりと生徒の時間に無駄がないようにする。
- ・ 少人数のため、比較的時間にゆとりをもって準備ができた。体験学習で、訪問先の最新の情報を入手するための工夫が必要であった。
- ・ 事前準備と生徒指導上のおさえ。学級経営の充実
- ・ 長期的見通しのもとで計画的に実施すること。
- ・ 学活、総合的な学習の時間で対応。生徒の取り組みを減らし、教師主導で実施。(生徒指導上の実態による。)
- ・ 短時間で生徒達に取り組みの達成感を与えられるようにするための指導方法の工夫
- ・ 参加の有無についての意思表示に課題がある生徒等と代金のキャンセル料をめぐっての交渉に配慮が必要。費用の徴収
- ・ 週29コマを実施している。始業式・終業式にも授業を実施。
- ・ 新幹線の1車両に2校入るのは絶対に避けなければいけない。
- ・ 総合的な学習の時間を多く使えない。
- ・ タイミングを考える。事後学習をどう生かしていくかを工夫。
- ・ 生徒数が少ないため、一人当たりの費用が高くなる。
- ・ 生徒数が減少して経費が高くなった。(保護者負担が大きくなった。)
- ・ プレゼンの方法を指導し、発表会で活用している。
- ・ 教科に影響の出ないよう努力。1年時で申し込みは早すぎる。
- ・ 旅行会社との詳細な打ち合わせ時間の確保がむずかしい。
- ・ 各クラスから実行委員3名程度。事前に実行委員で内容を整理したので、活動はスムーズに進んだ。

平成 20年 2月 作成

近畿地区公立中学校修学旅行委員会

財団法人 全国修学旅行研究協会