

焼ける前の金堂壁画
[100]



中宮寺半伽思惟像
(如意輪観音) [99]



金堂本尊釈迦三尊像 [98]

法隆寺

百済観音像 [97]



五重塔
[102]

五重塔は軒の広がりが大きく安定感がある。中門の柱にはエンタシスが見られ、金堂にあった白鳳の壁画は1954年失火で損傷した。仏像も建物もどれも古くて美しい。

夢殿(東院) [101]



聖徳太子の斑鳩宮の傍に建てられた当時の大学(法隆学問寺)で、その創建には論争が続いているが一応推古15年(607)とされている。ともあれこの寺が飛鳥時代の形を伝え、世界最古の木造建築で古美術の宝庫であることには変わりない。

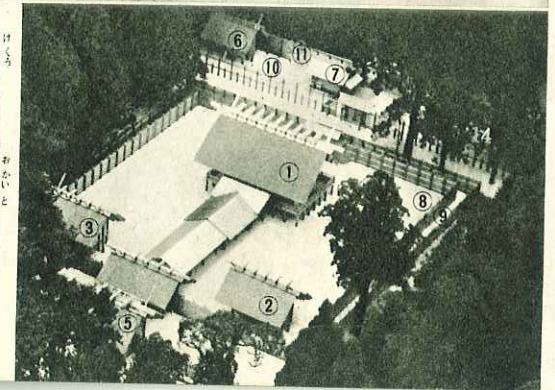
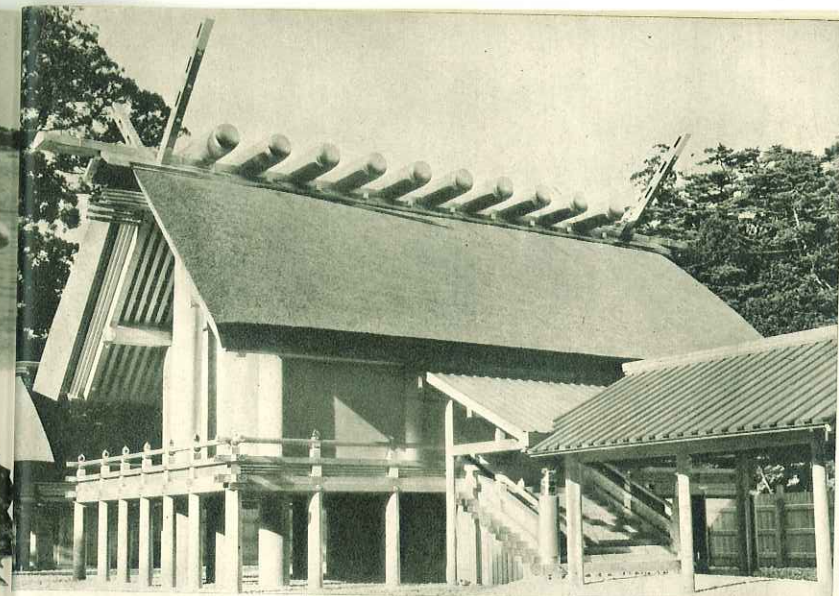
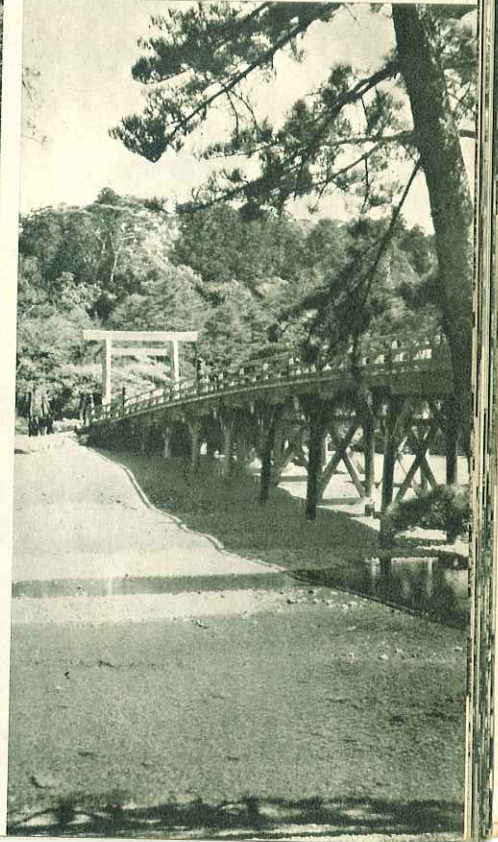
法隆寺(西院) [96]

- ①金堂 ②五重塔 ③大講堂
- ④鐘楼 ⑤経藏 ⑥中門 ⑦回廊



皇大神宮正殿 [104]

宇治橋と五十鈴川 [103]



外宮の中心部(御垣内) [105]

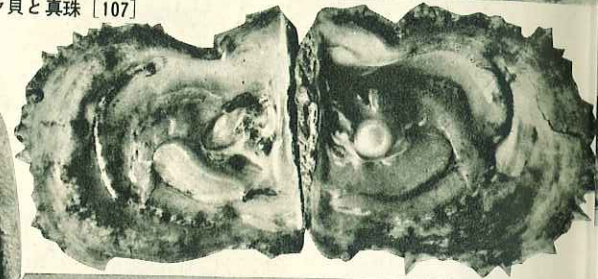
神宮は内宮と外宮に分かれ、その素朴な構成は最も日本的な美とされている。伊勢市は神宮の門前町、二見はその宿泊遊覧地である。

① 外東 ② 西 ③ 南 ④ 北 ⑤ 内東 ⑥ 西 ⑦ 南 ⑧ 北 ⑨ 外東 ⑩ 西 ⑪ 南

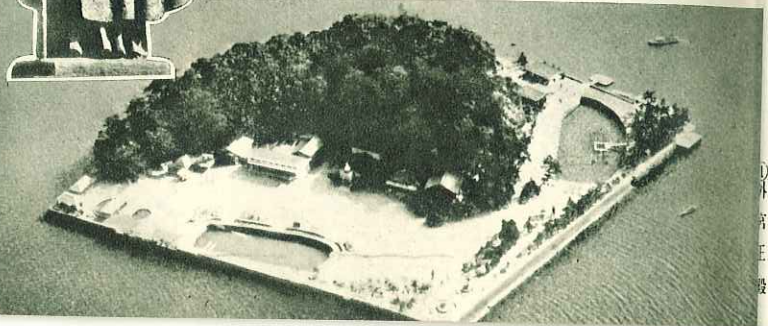
殿 殿 門 殿 屋 垣 垣 垣



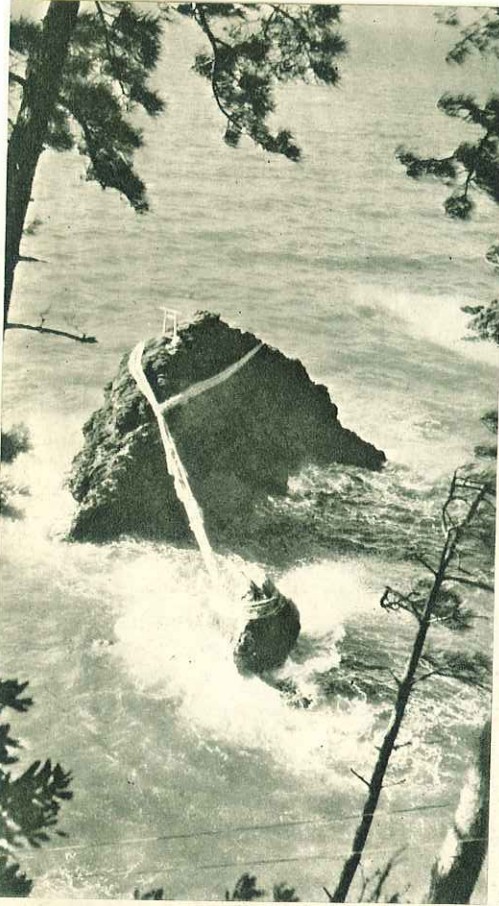
アコヤ貝と真珠 [107]



御木本幸吉銅像 [108]



真珠カ島(パールアイランド) [109]



二見カ浦の夫婦岩 [110]

磯の海女(かちど) [106]