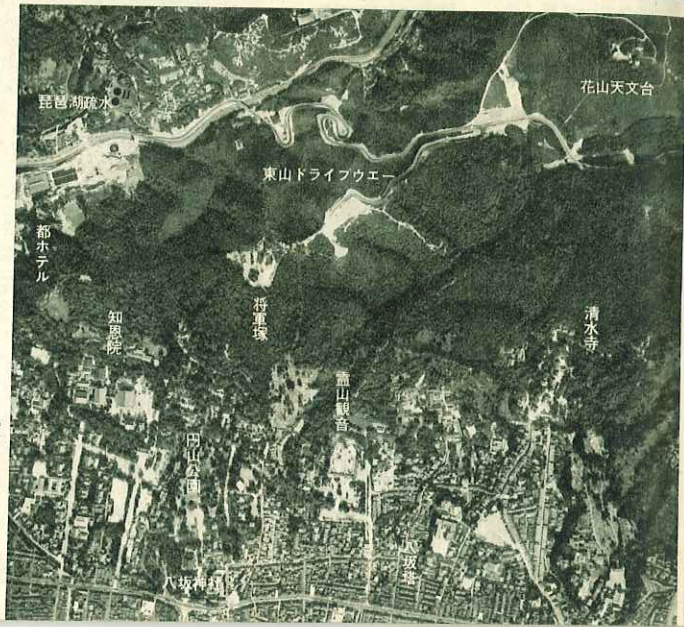




東山

ふとん着て寝たる姿や東山。嵐雪。京のまちは東山の緑を背景にいよいよ美しい。俗に東山三十六峰というはこの峰つづきの山々のこと。今ではドライブウエーができ京のまちは見下ろせる。
知恩院の巨大な山門 [16]



空から見た東山 [15]



音羽の滝 [13]



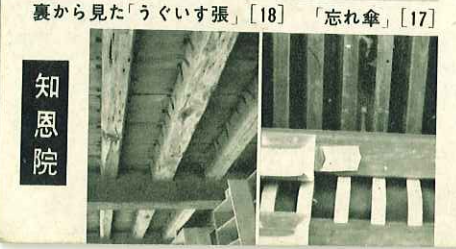
弁慶の杖と下駄 [12]

清水寺

懸崖造りの高い舞台、お堂の朱印船絵馬や音羽の滝で知られ、「一寸法師」のお話や謡曲「熊野」「田村」にもでてる名所である。
清水寺全景(手前本堂と舞台) [11]



霊山観音 [14]



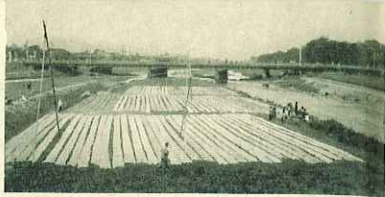
裏から見た「うぐいす張」 [18] 「忘れ傘」 [17]

知恩院





河原の友禪染 [23]



昔三条大橋は東海道五十三次の上り、弁慶と牛若丸の話にてくる五条大橋はもとの位置のすぐ南に新装されている。高瀬川は昔の運河、森鷗外の小説にも書かれた。鴨川の水は友禪で染まっている。

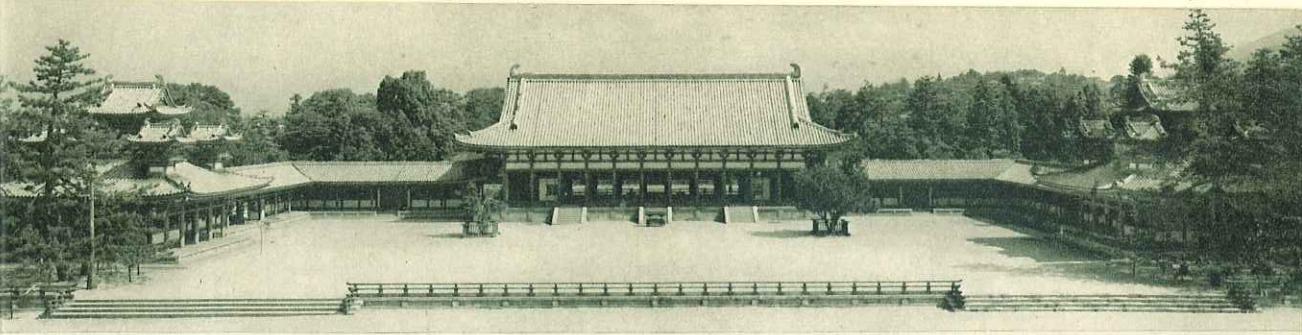
鴨川

市街中心部 [26]

江戸時代の三条大橋 [24]



今の三条大橋 [25]



平安神宮大極殿 [19]

平安神宮

南禅寺山門 [21]



インクライン [22]



桓武天皇を祭る平安神宮は昔の平安京大極殿の八分の五の大きさに造営されている。付近は市の文化センター。

岡崎公園付近 [20]

