

平成21年度 全国公私立高等学校の海外修学旅行実施状況

1 実施校数と参加生徒数

(校、件、人)

区分	実施校数	旅行件数	参加生徒数
公立	249	266	35,375
私立	337	473	52,508
合計	586	739	87,883

2 出発地別実施状況

(校、人、%)

地方	都道府県	公立高等学校							私立高等学校						合計			
		対象		実施状況					対象		実施状況				校数	件数	生徒数	
		校数	生徒数	校数	件数	生徒数	実施率	参加率	校数	生徒数	校数	件数	生徒数	実施率				参加率
	北海道	262	38,338	1	1	79	0.4	0.2	53	10,297	11	17	1,268	20.8	12.3	12	18	1,347
	青森	71	10,751	4	4	418	5.6	3.9	17	3,214	3	4	118	17.6	3.7	7	8	536
	岩手	74	10,958	1	1	30	1.4	0.3	13	2,412	4	6	367	30.8	15.2	5	7	397
	宮城	88	16,044	5	5	296	5.7	1.8	19	5,326	9	16	633	47.4	11.9	14	21	929
	秋田	58	9,135	8	8	465	13.8	5.1	5	984	3	3	276	60.0	28.0	11	11	741
	山形	53	8,514	3	3	345	5.7	4.1	15	3,208	8	11	922	53.3	28.7	11	14	1,267
	福島	95	16,945	4	4	596	4.2	3.5	19	3,770	4	4	416	21.1	11.0	8	8	1,012
	小計	439	72,347	25	25	2,150	5.7	3.0	88	18,914	31	44	2,732	35.2	14.4	56	69	4,882
	茨城	112	20,597	2	2	429	1.8	2.1	23	6,660	11	11	2,972	47.8	44.6	13	13	3,401
	栃木	66	13,065	0	0	0	0.0	0.0	14	5,366	3	9	584	21.4	10.9	3	9	584
	群馬	69	13,639	5	5	683	7.2	5.0	12	4,089	4	9	647	33.3	15.8	9	14	1,330
	埼玉	155	39,613	1	1	251	0.6	0.6	47	16,851	21	26	7,953	44.7	47.2	22	27	8,204
	千葉	135	32,720	4	4	1,051	3.0	3.2	54	15,128	15	16	2,513	27.8	16.6	19	20	3,564
	東京	195	42,274	7	7	1,636	3.6	3.9	237	57,977	21	25	3,234	8.9	5.6	28	32	4,870
	神奈川	160	41,284	24	24	3,803	15.0	9.2	78	21,584	14	28	2,728	17.9	12.6	38	52	6,531
	山梨	34	7,085	3	4	462	8.8	6.5	11	1,980	7	9	758	63.6	38.3	10	13	1,220
	新潟	93	17,803	1	1	144	1.1	0.8	15	3,901	9	9	1,750	60.0	44.9	10	10	1,894
	小計	1019	228,080	47	48	8,459	4.6	3.7	491	133,536	105	142	23,139	21.4	17.3	152	190	31,598
	長野	92	16,836	2	2	227	2.2	1.3	16	3,348	4	4	713	25.0	21.3	6	6	940
	富山	48	7,586	9	11	586	18.8	7.7	10	1,967	4	5	379	40.0	19.3	13	16	965
	石川	52	8,255	0	0	0	0.0	0.0	10	2,330	3	5	582	30.0	25.0	3	5	582
	福井	32	5,931	2	2	361	6.3	6.1	7	1,981	2	2	157	28.6	7.9	4	4	518
	岐阜	66	15,284	0	0	0	0.0	0.0	16	3,839	5	6	494	31.3	12.9	5	6	494
	静岡	102	22,685	25	32	3,902	24.5	17.2	43	10,309	25	48	3,065	58.1	29.7	50	80	6,967
	愛知	165	42,550	11	11	1,140	6.7	2.7	55	19,778	20	28	2,684	36.4	13.6	31	39	3,824
	三重	64	13,506	3	3	278	4.7	2.1	14	3,515	2	2	222	14.3	6.3	5	5	500
	小計	621	132,633	52	61	6,494	8.4	4.9	171	47,067	65	100	8,296	38.0	17.6	117	161	14,790
	滋賀	49	10,460	6	6	1,434	12.2	13.7	9	2,213	5	10	989	55.6	44.7	11	16	2,423
	京都	63	13,863	12	14	1,413	19.0	10.2	41	9,485	11	15	1,876	26.8	19.8	23	29	3,289
	大阪	177	45,142	27	28	6,674	15.3	14.8	94	27,858	22	32	4,650	23.4	16.7	49	60	11,324
	兵庫	166	35,263	3	3	790	1.8	2.2	52	12,150	5	5	912	0.0	0.0	8	8	1,702
	奈良	37	9,084	0	0	0	0.0	0.0	16	3,593	7	10	1,468	43.8	40.9	7	10	1,468
	和歌山	46	8,473	2	3	327	4.3	3.9	8	1,636	0	0	0	0.0	0.0	2	3	327
	小計	538	122,285	50	54	10,638	9.3	8.7	220	56,935	50	72	9,895	22.7	17.4	100	126	20,533
	鳥取	24	4,705	8	9	1,237	33.3	26.3	7	1,162	2	3	177	28.6	15.2	10	12	1,414
	島根	39	5,401	6	7	264	15.4	4.9	10	1,213	4	4	341	40.0	28.1	10	11	605
	岡山	67	13,124	3	3	69	4.5	0.5	24	5,291	6	14	633	25.0	12.0	9	17	702
	広島	97	17,210	2	2	79	2.1	0.5	36	7,468	8	9	650	22.2	8.7	10	11	729
	山口	70	9,018	1	1	30	1.4	0.3	20	3,381	5	6	221	25.0	6.5	6	7	251
	徳島	38	6,828	1	1	10	2.6	0.1	4	309	0	0	0	0.0	0.0	1	1	10
	香川	33	6,822	2	2	436	6.1	6.4	10	2,055	0	0	0	0.0	0.0	2	2	436
	愛媛	57	9,948	7	7	230	12.3	2.3	12	2,777	3	4	265	25.0	9.5	10	11	495
	高知	40	5,232	2	2	71	5.0	1.4	9	1,901	1	1	100	11.1	5.3	3	3	171
	小計	465	78,288	32	34	2,426	6.9	3.1	132	25,557	29	41	2,387	22.0	9.3	61	75	4,813

地方	都道府県	公立高等学校							私立高等学校							合計		
		対象		実施状況					対象		実施状況							
		校数	生徒数	校数	件数	生徒数	実施率	参加率	校数	生徒数	校数	件数	生徒数	実施率	参加率	校数	件数	生徒数
九州	福岡	109	27,163	6	6	791	5.5	2.9	59	17,657	20	24	2,204	33.9	12.5	26	30	2,995
	佐賀	36	7,091	1	1	38	2.8	0.5	8	2,055	2	2	73	25.0	3.6	3	3	111
	長崎	61	10,670	9	9	1,703	14.8	16.0	22	4,633	4	6	832	18.2	18.0	13	15	2,535
	熊本	63	12,264	0	0	0	0.0	0.0	22	5,450	3	3	234	13.6	4.3	3	3	234
	大分	50	8,588	5	5	1,422	10.0	16.6	14	2,890	3	3	402	21.4	13.9	8	8	1,824
	宮崎	44	8,198	10	10	505	22.7	6.2	15	3,596	8	8	433	53.3	12.0	18	18	938
	鹿児島	77	13,123	3	4	147	3.9	1.1	22	5,729	4	6	415	18.2	7.2	7	10	562
	沖縄	62	15,560	8	8	523	12.9	3.4	4	886	2	5	198	50.0	22.3	10	13	721
	小計	502	102,657	42	43	5,129	8.4	5.0	166	42,896	46	57	4,791	27.7	11.2	88	100	9,920
合計	3,846	774,628	249	266	35,375	6.5	4.6	1,321	335,202	337	473	52,508	25.5	15.7	586	739	87,883	

※ 学校数・生徒数は、文部科学省 平成21年度学校基本調査 高等学校(全日制・定時制)による。

※ 生徒数は、全日制第2学年と定時制及び専攻科・別科の生徒数を表示した。

※ 1校で複数方面の実施は件数表示とした。

※ 実施率=実施校数÷該当地方学校数、参加率=実施校参加生徒数÷該当地方生徒数

※ 政令指定都市の校数・件数・生徒数は県別に含む。

2-(1) 政令指定都市の実施状況(再掲)

(校、人)

政令指定都市	公立高等学校		
	校数	件数	生徒数
札幌市	2	2	113
仙台市	0	0	0
さいたま市	0	0	0
千葉市	3	3	78
川崎市	3	3	452
横浜市	1	1	39
相模原市	0	0	0
新潟市	0	0	0
静岡市	0	0	0
浜松市	1	2	271
名古屋市	0	0	0
京都市	2	2	397
大阪市	1	1	77
堺市	0	0	0
神戸市	2	2	315
岡山市	1	1	41
広島市	2	2	79
北九州市	0	0	0
福岡市	1	1	271
合計	19	20	2,133

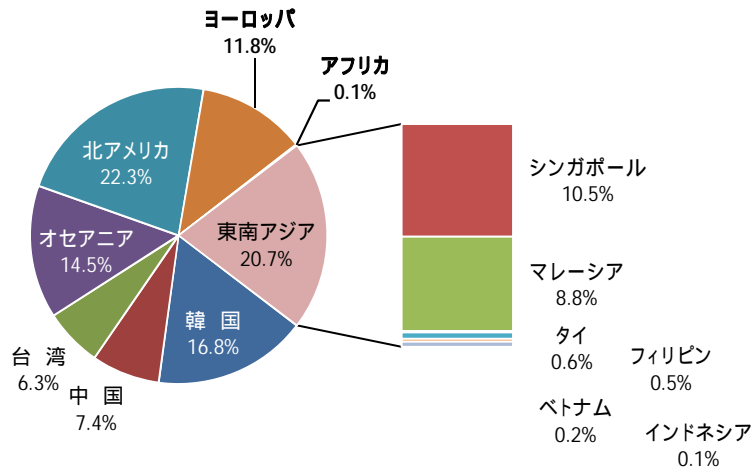
3 訪問国別 実施校数と参加生徒数(延べ数)

(1) 公私別

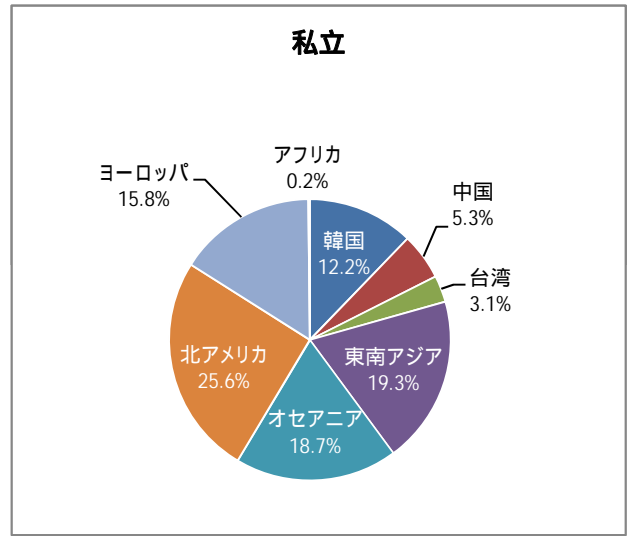
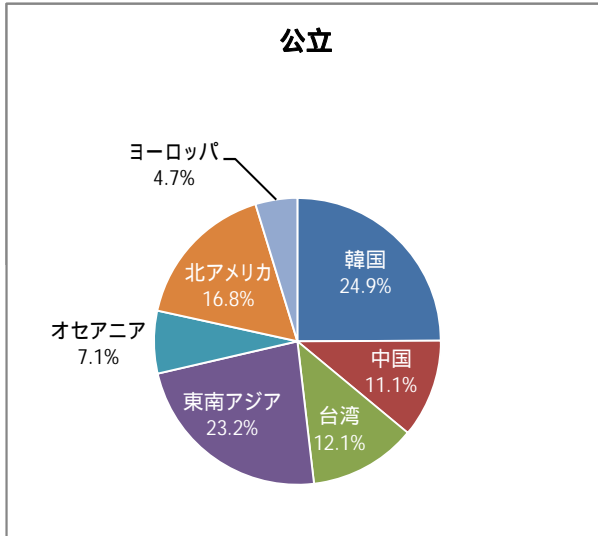
(校・人・%)

訪問国	公立					私立					合計			
	県数	校数	構成比	生徒数	構成比	県数	校数	構成比	生徒数	構成比	校数	構成比	生徒数	構成比
韓国	27	74	24.9	9,526	24.5	34	64	12.2	6,632	11.5	138	16.8	16,158	16.7
中国	15	33	11.1	3,817	9.8	16	28	5.3	1,952	3.4	61	7.4	5,769	6.0
台湾	13	36	12.1	7,367	18.9	14	16	3.1	2,578	4.5	52	6.3	9,945	10.3
シンガポール	19	36	12.1	4,557	11.7	25	50	9.5	5,340	9.3	86	10.5	9,897	10.2
マレーシア	13	31	10.4	4,192	10.8	23	41	7.8	4,642	8.1	72	8.8	8,834	9.1
インドネシア						1	1	0.2	15	0.0	1	0.1	15	0.0
タイ	1	2	0.7	87	0.2	3	3	0.6	86	0.1	5	0.6	173	0.2
ベトナム						2	2	0.4	110	0.2	2	0.2	110	0.1
フィリピン						3	4	0.8	63	0.1	4	0.5	63	0.1
東南アジア 計		69	23.2	8,836	22.7		101	19.3	10,256	17.8	170	20.7	19,092	19.8
オーストラリア	13	21	7.1	2,369	6.1	24	84	16.0	11,059	19.2	105	12.8	13,428	13.9
ニュージーランド						8	11	2.1	879	1.5	11	1.3	879	0.9
パラオ						2	2	0.4	34	0.1	2	0.2	34	0.0
マーシャル諸島						1	1	0.2	33	0.1	1	0.1	33	0.0
オセアニア 計		21	7.1	2,369	6	35	98	18.7	12,005	21	119	14	14,374	15
アメリカ本土	8	12	4.0	750	1.9	15	27	5.2	4,123	7.2	39	4.8	4,873	5.0
ハワイ	10	14	4.7	1,127	2.9	25	49	9.4	6,486	11.3	63	7.7	7,613	7.9
グアム	10	19	6.4	3,666	9.4	16	21	4.0	2,612	4.5	40	4.9	6,278	6.5
サイパン	2	3	1.0	480	1.2	4	7	1.3	396	0.7	10	1.2	876	0.9
カナダ	2	2	0.7	120	0.3	16	29	5.5	3,313	5.7	31	3.8	3,433	3.6
北アメリカ 計		50	16.8	6,143	15.8		133	25.4	16,930	29.4	183	22.3	23,073	23.9
イギリス	1	1	0.3	36	0.1	20	21	4.0	2,262	3.9	22	2.7	2,298	2.4
イタリア	2	2	0.7	124	0.3	10	11	2.1	661	1.1	13	1.6	785	0.8
オーストリア	1	1	0.3	40	0.1	7	8	1.5	230	0.4	9	1.1	270	0.3
オランダ						4	4	0.8	178	0.3	4	0.5	178	0.2
スペイン						1	2	0.4	88	0.2	2	0.2	88	0.1
チェコ	1	1	0.3	40	0.1						1	0.1	40	0.0
ドイツ	2	2	0.7	88	0.2	3	8	1.5	644	1.1	10	1.2	732	0.8
フランス	3	6	2.0	517	1.3	9	24	4.6	2,933	5.1	30	3.7	3,450	3.6
フィンランド						1	1	0.2	44	0.1	1	0.1	44	0.0
ベルギー						1	1	0.2	133	0.2	1	0.1	133	0.1
ポーランド						1	1	0.2	45	0.1	1	0.1	45	0.0
マルタ						1	1	0.2	19	0.0	1	0.1	19	0.0
ロシア	1	1	0.3	23	0.1	1	1	0.2	35	0.1	2	0.2	58	0.1
ヨーロッパ 計		14	4.7	868	2.2		83	15.8	7,272	12.6	97	11.8	8,140	8.4
ケニア						1	1	0.2	17	0.0	1	0.1	17	0.0
アフリカ 計		0	0.0				1	0.2	17	0.0	1	0.1	17	0.0
合計		297	100	38,926	100		524	100	57,642	100	821	100	96,568	100

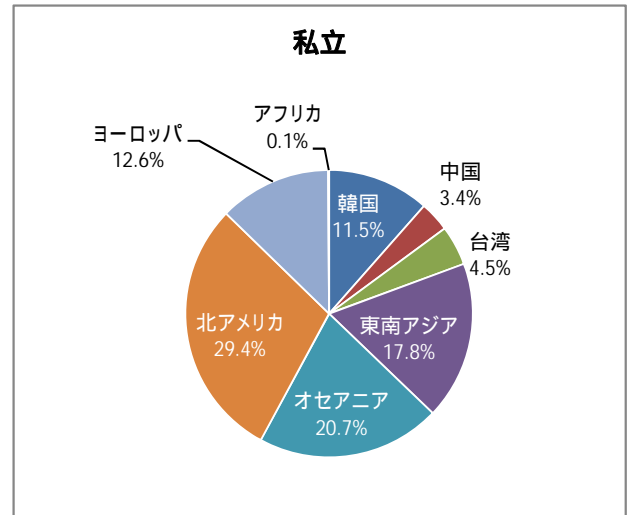
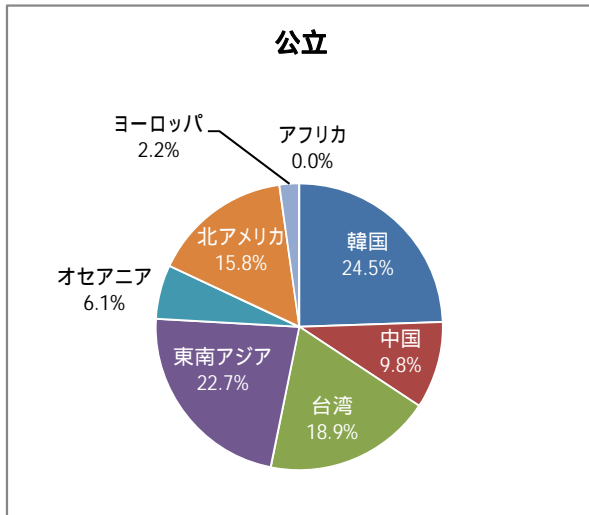
公私立全体 訪問国別実施校数比



訪問国別 実施校数比(公私立別)

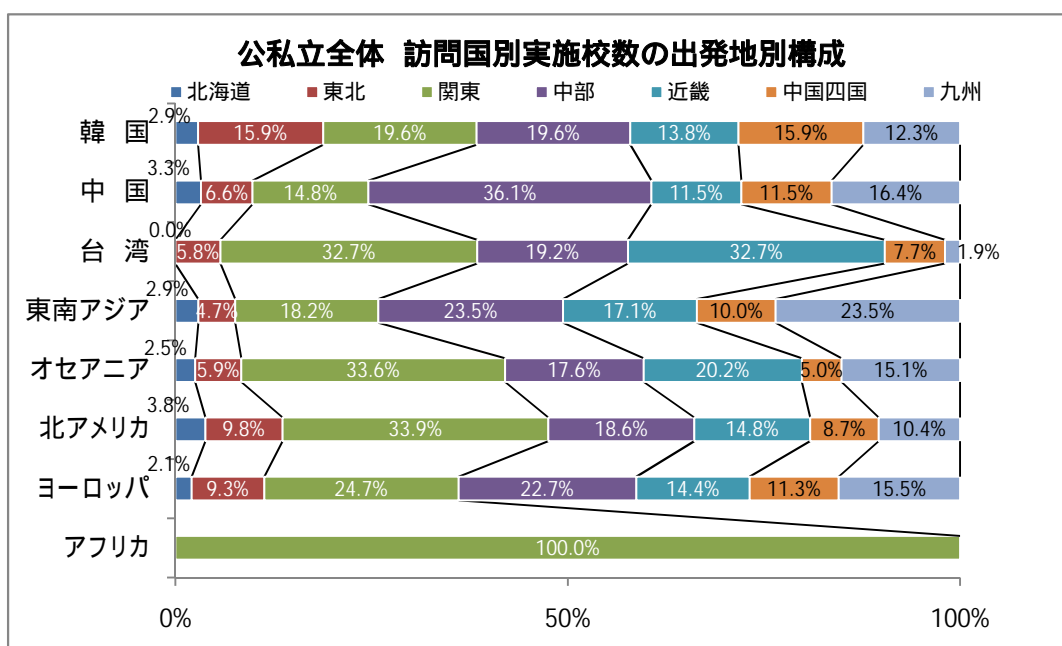


訪問国別 参加生徒数比(公私立別)



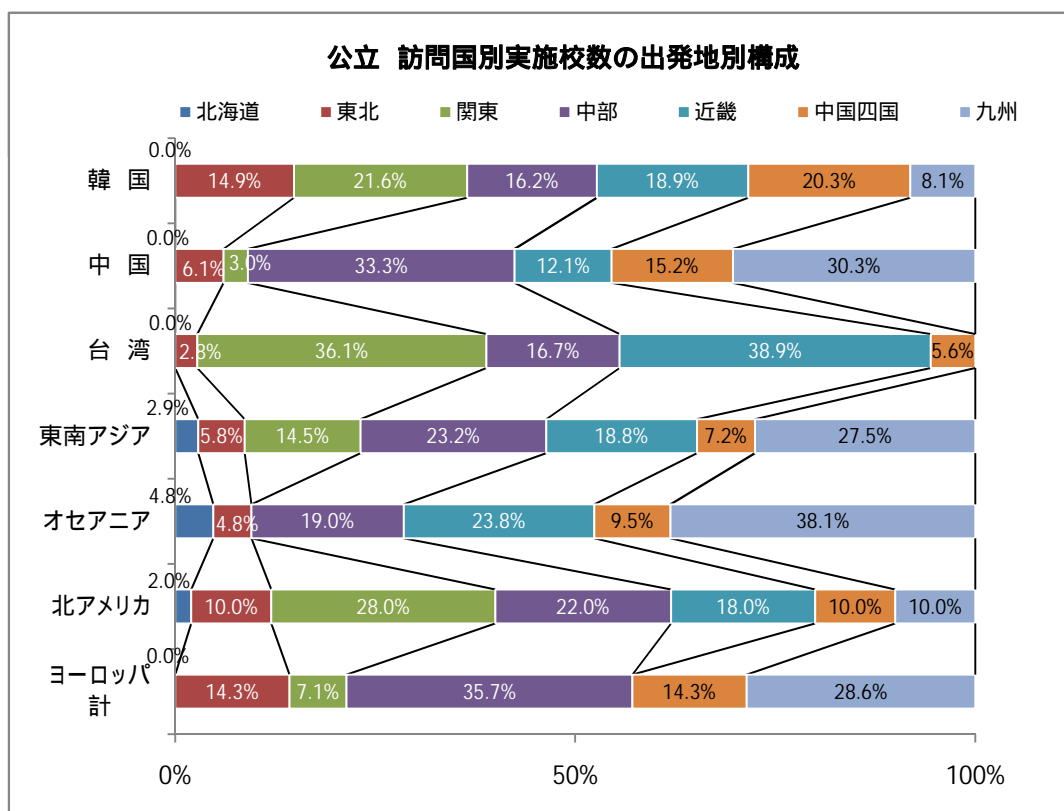
(2) 出発地別 公私立全体

訪問国	北海道		東北		関東		中部		近畿		中国四国		九州		合計	
	校数	生徒数	校数	生徒数	校数	生徒数	校数	生徒数	校数	生徒数	校数	生徒数	校数	生徒数	校数	生徒数
韓国	4	349	22	1,638	27	4,292	27	2,709	19	3,410	22	2,118	17	1,642	138	16,158
中国	2	54	4	405	9	483	22	1,805	7	853	7	296	10	1,873	61	5,769
台湾			3	402	17	3,299	10	1,238	17	4,444	4	505	1	57	52	9,945
シンガポール	2	127	7	739	16	2,417	19	2,301	12	1,848	6	232	24	2,233	86	9,897
マレーシア	2	127	1	77	15	2,393	16	1,837	15	2,030	7	422	16	1,948	72	8,834
インドネシア							1	15							1	15
タイ							2	74	2	87	1	12			5	173
ベトナム	1	55									1	55			2	110
フィリピン							2	44			2	19			4	63
東南アジア 計	5	309	8	816	31	4,810	40	4,271	29	3,965	17	740	40	4,181	170	19,092
オーストラリア	3	230	6	210	33	6,630	18	1,308	22	3,088	5	137	18	1,825	105	13,428
ニュージーランド			1	11	6	676	2	50	2	142					11	879
パラオ					1	18	1	16							2	34
マーシャル諸島											1	33			1	33
オセアニア 計	3	230	7	221	40	7,324	21	1,374	24	3,230	6	170	18	1,825	119	14,374
アメリカ本土	3	306	3	247	18	2,798	6	518	2	275	1	35	6	694	39	4,873
ハワイ	3	279	11	642	14	2,647	14	1,801	8	1,342	6	257	7	645	63	7,613
グアム			2	92	12	2,377	6	653	13	2,702	6	280	1	174	40	6,278
サイパン					5	486	3	253	2	137					10	876
カナダ	1	127	2	89	13	2,288	5	241	2	99	3	176	5	413	31	3,433
北アメリカ 計	7	712	18	1,070	62	10,596	34	3,466	27	4,555	16	748	19	1,926	183	23,073
イギリス			1	7	9	1,190	4	239	1	379	4	343	3	140	22	2,298
イタリア			1	34	5	303	3	188	1	156	1	44	2	60	13	785
オーストリア			1	29	1	21	2	70	1	33	1	10	3	107	9	270
オランダ							1	32	2	146			1		4	178
スペイン									2	88					2	88
チェコ													1	40	1	40
ドイツ	1	15	1	78					6	619	2	20			10	732
フランス			4	259	8	1,464	10	1,092	1	93	3	175	4	367	30	3,450
ベルギー			1	133											1	133
フィンランド													1	44	1	44
ポーランド	1	45													1	45
マルタ							1	19							1	19
ロシア					1	35	1	23							2	58
ヨーロッパ 計	2	60	9	540	24	3,013	22	1,663	14	1,514	11	592	15	758	97	8,140
ケニア					1	17									1	17
アフリカ 計					1	17									1	17
合計	23	1,714	71	5,092	211	33,834	176	16,526	137	21,971	83	5,169	120	12,262	821	96,568



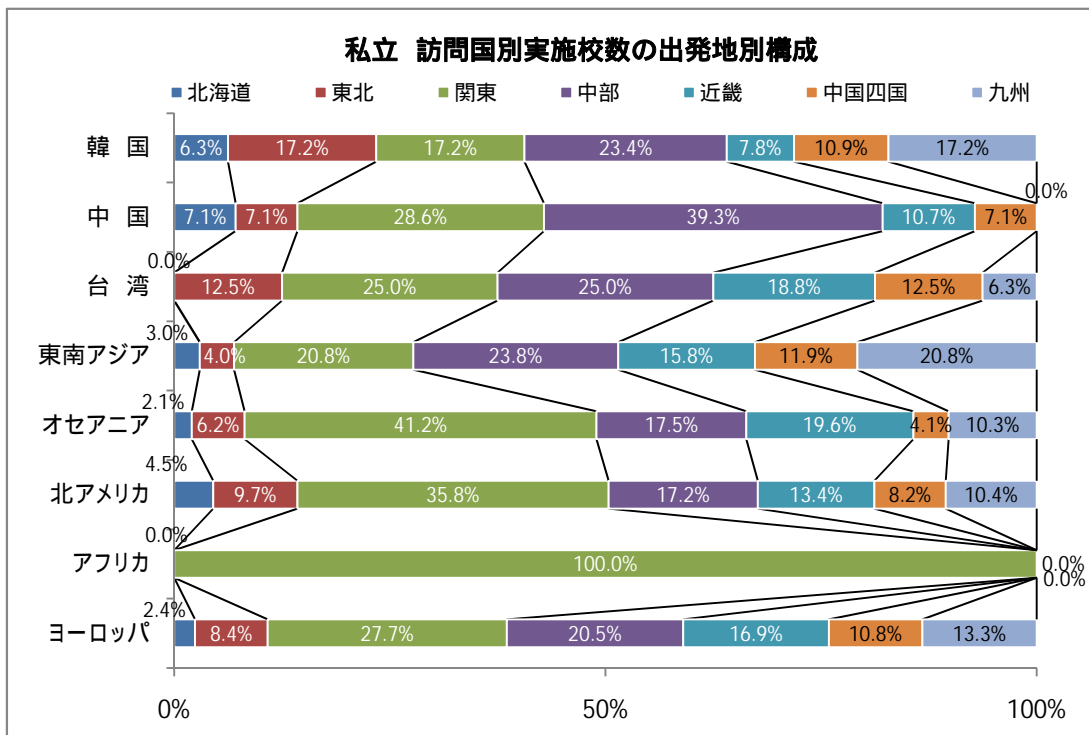
(3) 出発地別 公立

訪問国	北海道		東北		関東		中部		近畿		中国四国		九州		合計	
	校数	生徒数	校数	生徒数	校数	生徒数	校数	生徒数	校数	生徒数	校数	生徒数	校数	生徒数	校数	生徒数
韓国			11	1,001	16	2,358	12	1,077	14	2,894	15	1,585	6	611	74	9,526
中国			2	318	1	50	11	1,247	4	225	5	104	10	1,873	33	3,817
台湾			1	138	13	2,589	6	562	14	3,701	2	377			36	7,367
シンガポール	1	36	3	319	3	614	9	1,190	4	986	3	124	13	1,288	36	4,557
マレーシア	1	36	1	77	7	1,184	7	732	7	1,011	2	103	6	1,049	31	4,192
タイ									2	87					2	87
東南アジア 計	2	72	4	396	10	1,798	16	1,922	13	2,084	5	227	19	2,337	69	8,836
オーストラリア	1	77	1	75			4	405	5	486	2	49	8	1,277	21	2,369
ニュージーランド																
オセアニア 計	1	77	1	75			4	405	5	486	2	49	8	1,277	21	2,369
アメリカ本土	1	79			6	451	2	78			1	35	2	107	12	750
ハワイ			4	155			4	708			3	80	2	65	14	1,127
グアム			1	37	6	1,415	3	336	8	1,856	1	22			19	3,666
サイパン					1	275	2	205							3	480
カナダ					1	20							1	100	2	120
北アメリカ 計	1	79	5	192	14	2,161	11	1,327	9	1,975	5	137	5	272	50	6,143
イギリス					1	36									1	36
イタリア							1	85					1	39	2	124
オーストリア													1	40	1	40
チェコ													1	40	1	40
ドイツ			1	78							1	10			2	88
フランス			1	29			3	409			1	40	1	39	6	517
ロシア							1	23							1	23
ヨーロッパ 計			2	107	1	36	5	517			2	50	4	158	14	868
合計	4	228	26	2,227	55	8,992	65	7,057	59	11,365	36	2,529	52	6,528	297	38,926



(4) 出発地別 私立

訪問国	北海道		東北		関東		中部		近畿		中国四国		九州		合計	
	校数	生徒数	校数	生徒数	校数	生徒数	校数	生徒数	校数	生徒数	校数	生徒数	校数	生徒数	校数	生徒数
韓国	4	349	11	637	11	1,934	15	1,632	5	516	7	533	11	1,031	64	6,632
中国	2	54	2	87	8	433	11	558	3	628	2	192			28	1,952
台湾			2	264	4	710	4	676	3	743	2	128	1	57	16	2,578
シンガポール	1	91	4	420	13	1,803	10	1,111	8	862	3	108	11	945	50	5,340
マレーシア	1	91			8	1,209	9	1,105	8	1,019	5	319	10	899	41	4,642
インドネシア							1	15							1	15
タイ							2	74			1	12			3	86
ベトナム	1	55									1	55			2	110
フィリピン							2	44			2	19			4	63
東南アジア 計	3	237	4	420	21	3,012	24	2,349	16	1,881	12	513	21	1,844	101	10,256
オーストラリア	2	153	5	135	33	6,630	14	903	17	2,602	3	88	10	548	84	11,059
ニュージーランド			1	11	6	676	2	50	2	142					11	879
パラオ					1	18	1	16							2	34
マーシャル諸島											1	33			1	33
オセアニア 計	2	153	6	146	40	7,324	17	969	19	2,744	4	121	10	548	98	12,005
アメリカ本土	2	227	3	247	12	2,347	4	440	2	275			4	587	27	4,123
ハワイ	3	279	7	487	14	2,647	10	1,093	7	1,223	3	177	5	580	49	6,486
グアム			1	55	6	962	3	317	5	846	5	258	1	174	21	2,612
サイパン					4	211	1	48	2	137					7	396
カナダ	1	127	2	89	12	2,268	5	241	2	99	3	176	4	313	29	3,313
北アメリカ 計	6	633	13	878	48	8,435	23	2,139	18	2,580	11	611	14	1,654	133	16,930
ケニア					1	17									1	17
アフリカ 計					1	17									1	17
イギリス			1	7	8	1,154	4	239	1	379	4	343	3	140	21	2,262
イタリア			1	34	5	303	2	103	1	156	1	44	1	21	11	661
オーストリア			1	29	1	21	2	70	1	33	1	10	2	67	8	230
オランダ							1	32	2	146			1		4	178
スペイン									2	88					2	88
ドイツ	1	15							6	619	1	10			8	644
フランス			3	230	8	1,464	7	683	1	93	2	135	3	328	24	2,933
ベルギー			1	133											1	133
フィンランド													1	44	1	44
ポーランド	1	45													1	45
マルタ							1	19							1	19
ロシア					1	35									1	35
ヨーロッパ 計	2	60	7	433	23	2,977	17	1,146	14	1,514	9	542	11	600	83	7,272
合計	19	1,486	45	2,865	156	24,842	111	9,469	78	10,606	47	2,640	68	5,734	524	57,642



(5) 県別(校数)

① 公立立合計

地域	地方・県 国名	東北						関東						中部						近畿					中国					四国				九州					合計									
		北海道	青森	岩手	宮城	秋田	山形	福島	茨城	栃木	群馬	埼玉	千葉	東京	神奈川	山梨	新潟	長野	富山	石川	福井	岐阜	静岡	愛知	三重	滋賀	京都	大阪	兵庫	奈良	和歌山	鳥取	島根	岡山	広島	山口	徳島	香川		愛媛	高知	福岡	佐賀	長崎	熊本	大分	宮崎	鹿児島
東アジア	中国	2			2	1	1		3		2		1	2		1		7			1	8	6		1	4	1		1		1	2	1				3		2		6		1		1	61		
	韓国	4	2	5	3	7	3	2	1		1	2	2	3	9	5	4	2	6	1	2	1	6	7	2	3	1	11	1	2	1	7	7	2		2		2	2	2	2	4	1	1	7	1	1	138
	台湾					2	1				1	2	1	2	9		2			2			6	1	1	1	1	1	12	1		2	2						1						1	52		
東南アジア	シンガポール	2			2	4	1	1		3		4	1	4	2	1	1	1			1	8	8		2	5	5			1	1		1	1			2		6	3	2	1	3	6	1	2	86	
	マレーシア	2			1			1		5		4	1	3	1		1	1			1	3	10		3	5	6	1		1			3	1		2		4	2	2	1	3	2		2	72		
	インドネシア																						1																							1	1	
	タイ																					1	1				2																				5	
	ベトナム	1																																													2	
	フィリピン																							2									1	1													4	
	東南アジア計	5			3	4	1	2		8		8	2	7	3	1	2	2			3	15	18		5	12	11	1		2	2	3	4	2		4		10	5	4	2	6	8	1	4	170		
太平洋	オーストラリア	3			3	1	2	3			7	6	10	6	1					1	1	10	6		3	6	10		3	1	1		1	2			7		1	3		2	5	105				
	ニュージーランド					1				2	2		2									1	1					1	1																	11		
	パラオ															1																															2	
	マーシャル諸島																																														1	
オセアニア計	3			3	1	3	3		2	9	6	12	6	2				1	1	1	11	7		3	6	11		4	1	1		1	2			7		1	3		2	5	119					
北米	アメリカ本土	3	1				2	2	1		5	3		6	1		1					5			1	1									1		2				2	1	1	39				
	ハワイ	3	3		4	1	3	1	2	1	1	2	4		2	1			1			11	2		2	2	3	1				2	2				2	4		1	1				1	63		
	グアム				2			3		2		1	1	4		1				1	1	2	2		2	2	5	3	1		1	4				1					1				40			
	サイパン											1		4				1						2		2																				10		
	カナダ	1		1	1			1			4	2	2	4		4		1				3	1						1	1		2	1					4					1			31		
北アメリカ計	7	4	1	7	1	3	2	7	3	3	10	9	7	18	3	2	2	1	1	1	1	21	5	2	4	7	10	5	1		1	6	4	2		2	2	10		1	1	1	3	1	2	183		
ヨーロッパ	イギリス		1					1		1	2		1	4								3	1					1								2		1					1	1		22		
	イタリア				1				1		1		1	1									3					1													1					13		
	オーストリア				1									1									1	1					1										1				1			9		
	オランダ																						1					1	1									1								4		
	スペイン																										1		1																	2		
	チェコ																																												1	1		
	ドイツ	1			1																							5	1			1				1										10		
	フランス		1	1	1				3		3		2					1					8	1					1								1								30			
	ベルギー							1																																						1		
	フィンランド																																												1	1		
	ポーランド	1																																												1		
	マルタ																																													1		
	ロシア																		1																												2	
ヨーロッパ計	2	2	1	4		2	1	4	1	6		5	5	2		1	1					17	3				9	2	3			5	2		1		3		4		1		2	6	2	97		
南米	ケニア														1																															1		
アフリカ計															1																															1		
合計	23	8	7	22	11	14	9	14	10	16	31	26	32	57	15	10	7	17	5	4	7	84	47	5	17	31	65	10	11	3	13	11	19	12	8	1	2	14	3	35	5	17	4	11	21	12	15	821

(5) 県別(校数)

② 公立

地域	地方・県 国名	北海道	東北					関東					中部					近畿					中国					四国					九州					合計											
		北海道	青森	岩手	宮城	秋田	山形	福島	茨城	栃木	群馬	埼玉	千葉	東京	神奈川	山梨	新潟	長野	富山	石川	福井	岐阜	静岡	愛知	三重	滋賀	京都	大阪	兵庫	奈良	和歌山	鳥取	島根	岡山	広島	山口	徳島		香川	愛媛	高知	福岡	佐賀	長崎	熊本	大分	宮崎	鹿児島	沖縄
東アジア	中国						1	1										6				4	1			3	1				1	1							3		2		6		1		1	33	
	韓国		1	1		6	1	2					2	3	7	3	1	2	4		2		1	1	2		10	1		1	6	5	1					2	1			3		3			74		
	台湾					1					1	1	1	1	9										5	1					11	1	2	1														36	
東南アジア	シンガポール	1			1		1	1			1	1	1									6	3			3	1				1								2		3	1		2	4	1	2	36	
	マレーシア	1			1					3			1	3								2	5			1	4	2										2		2		2			2	31			
	インドネシア																																													0			
	タイ																										2																				2		
	ベトナム																																														0		
	フィリピン																																														0		
東南アジア計		2	0	0	2	0	1	1	0		4	0	1	2	3	0	0	0	0	0	8	8	0	1	9	3	0		0	0	1	0	0	0	0	0	0	4	0	5	1	0	4	4	1	4	69		
太平洋	オーストラリア	1			1																3	1			1	3	1			1	1								1			3		1	3	21			
	ニュージーランド																																														0		
	パラオ																																														0		
	マーシャル諸島																																														0		
オセアニア計		1	0	0	1	0	0	0	0	0	0	0	0	0	0	0	0	0	0	0	3	1	0	1	3	1	0		0	1	1	0	0	0	0	0	0	0	0	0	1	0	0	3	0	1	3	21	
北米	アメリカ本土	1										2		3	1							2																					1		1	12			
	ハワイ		2		1	1																	4				1														1	1			1	14			
	グアム				1			2					1	3								2	1		2	3	3			1	1															19			
	サイパン													1											2																					3			
	カナダ											1																														1				2			
北アメリカ計		1	2	0	2	1	0	0	2	0	0	3	1	7	1	0	0	0	0	0	8	1	2	2	2	0	4	3		0	0	0	1	1	1	0	0	1	1	1	0	0	0	0	2	0	2	50	
ヨーロッパ	イギリス												1																																		1		
	イタリア																					1																									2		
	オーストリア																																															1	
	オランダ																																															0	
	スペイン																																															0	
	チェコ																																														1		
	ドイツ				1																																										2		
	フランス		1																					3																						6			
	ベルギー																																														0		
	フィンランド																																														0		
	ポーランド																																														0		
マルタ																																														0			
ロシア																		1																												1			
ヨーロッパ計		0	1	0	1	0	0	0	0	0	0	0	1	0	0	0	0	1	0	4	0	0	0	0	0	0	0	0	0	0	0	0	0	0	0	0	0	0	0	0	0	0	0	0	4	0	14		
南米	ケニア																																														0		
	アフリカ計																																														0		
合計		4	4	1	6	8	3	4	2	0	5	1	7	7	28	4	1	2	11	0	2	0	34	13	3	6	15	30	5	0	3	9	7	3	2	1	1	2	9	2	9	1	9	0	7	10	6	10	297

(5) 県別(人数)

① 公私立合計

地域	地方・県 国名	東北							関東							中部							近畿					中国					四国				九州					合計								
		北海道	青森	岩手	宮城	秋田	山形	福島	茨城	栃木	群馬	埼玉	千葉	東京	神奈川	山梨	新潟	長野	富山	石川	福井	岐阜	静岡	愛知	三重	滋賀	京都	大阪	兵庫	奈良	和歌山	鳥取	島根	岡山	広島	山口	徳島	香川	愛媛	高知	福岡		佐賀	長崎	熊本	大分	宮崎	鹿児島	沖縄	
東アジア	中国	54			87		118	200		197		130		56		100		452			35	1024	294		157	281	77		338		39	72	126				59	575	1220			60		18	5769					
	韓国	349	338	314	104	305	396	181	483		24	335	440	815	735	566	894	227	407	57	361	31	424	1112	90	396	83	2108	280	309	234	896	484	122		93		436	87	206		763	41	161	332	80	59	16158		
	台湾					361		41			218	352	324	311	1595		499			470				552	11	205	37	86	3952	276		93	412		33				60					57		9945				
東南アジア	シンガポール	127			111		413	215	166		244		739	203	873	92	100	209	35		281	691	1085		153	991	704				29	21		36	43			103		636	111	371	130	495	223	29	238	9897		
	マレーシア	127			77				166		461		898	177	666	25		209	35		281	88	1224		353	641	779	257			29			247	43			103		555	73	371	130	495	86		238	8834		
	インドネシア																							15																								15		
	タイ																				57	17												12														173		
	ベトナム	55																																55														110		
	フィリピン																																		2	17													63	
東南アジア計		309			188		413	215	332		705		1637	380	1539	117	100	418	70		619	855	2309		506	1719	1483	257			58	23	84	283	86			206		1191	184	742	260	990	309	29	476	19092		
太平洋	オーストラリア	230			164	21	25		556			2853	871	1507	492	351				8	16	746	538		462	501	1775		350		38	11		48	40					469		15		994		66	281	13428		
	ニュージーランド						11				145	412		119										15	35				53		89																		879	
	パラオ															18					16																													34
	マーシャル諸島																																			33													33	
オセアニア計		230			164	21	36		556		145	3265	871	1626	492	369				16	8	16	761	573		462	501	1828		439		38	11		48	40				469		15		994		66	281	14374		
北米	アメリカ本土	306	5				242	177	18		1952	140		460	51		270					248			240	35												35	463				179	25	27	4873				
	ハワイ	279	157		127	54	304		530	255	199	287	382	770		121	103					1680	82		341	333	520	148						71	75				111	401		145	63			36	7613			
	グアム				92				640		134		148	240	1,017		198								640	150	1067	549	296			87	124						69					174				6278		
	サイパン											60		426						48					205		137																					876		
	カナダ	127		11	78				317			1,100	92	258	521			46						124	71				57	42				41	135				313					100			3,433			
北アメリカ計		712	162	11	297	54	304	242	1,664	273	333	3,339	822	1,268	2,424	172	301	316	48	39	149	74	2340	295	205	981	860	1679	739	296		87	165	239	75		104	111	1177		145	63	174	279	25	63	23,073			
ヨーロッパ	イギリス		7					532		25	456		49	128								199	40					379					172	29					142					122	18	2,298				
	イタリア				34				31		120		109	22	21								188				156						44									21			39		785			
	オーストリア				29										21								35	35					33				10						23					44	40		270			
	オランダ																						32				93	53																				178		
	スペイン																										35	53																				88		
	チェコ																																														40	40		
	ドイツ	15			78																							533	86					10			10											732		
	フランス		29	72	25			133		114		1,073		277				188						864	40				93				44	40					91		180			44	143		3,450			
	ベルギー							133																																								133		
	フィンランド																																																44	44
	ポーランド	45																																															45	
マルタ																							19																									19		
ロシア												35												23																								58		
ヨーロッパ計		60	36	72	166		266	532	145	25	1,649		470	150	42		188	23				1337	115			910	465	139				280	69		10	233		203		21			88	384	62	8,140				
南米	ケニア												17																																				17	
アフリカ計												17																																					17	
合計		1714	536	397	1006	741	1267	1145	3,567	615	1,450	9,070	4,094	4,870	7,008	1,266	1,894	1,149	1,000	582	518	775	7,293	4,709	500	2,539	3,530	#####	2,017	1,521	327	1,443	605	756	765	294	10	436	689	171	3,821	184	2,906	364	2,319	1,068	641	959	96,568	

(5) 県別(人数)

② 公立

地域	地方・県 国名	東北						関東						中部						近畿					中国					四国				九州						合計										
		北海道	青森	岩手	宮城	秋田	山形	福島	茨城	栃木	群馬	埼玉	千葉	東京	神奈川	山梨	新潟	長野	富山	石川	福井	岐阜	静岡	愛知	三重	滋賀	京都	大阪	兵庫	奈良	和歌山	鳥取	島根	岡山	広島	山口	徳島	香川	愛媛		高知	福岡	佐賀	長崎	熊本	大分	宮崎	鹿児島	沖縄	
東アジア	中国					118	200						50				389					780	78			148	77				39		6				59		575		1,220		60		18	3,817				
	韓国		317	30		273	200	181				440	815	548	411	144	227	174		361		226	16	73		359		2,021	280		234	843	232	41			436	33			483		128			9,526				
	台湾					138					218	251	324	201	1,595								551	11					3,332	276		93	317							60							7,367			
東南アジア	シンガポール	36			77		27	215			124		287	203								658	532				682	304			21						103		418	38			428	137	29	238	4,557			
	マレーシア	36			77					341			177	666								61	671			200	431	380								103		383			428			238	4,192					
	インドネシア																																														0			
	タイ																										87																					87		
	ベトナム																																															0		
	フィリピン																																															0		
東南アジア計	72	0	0	154	0	27	215	0		465	0	287	380	666	0	0	0	0	0		719	1,203	0		200	1,200	684	0		0	0	21	0	0	0	0	206	0	801	38	0		856	137	29	476	8,836			
太平洋	オーストラリア	77				75																																										2,369		
	ニュージーランド																																																0	
	パラオ																																															0		
	マーシャル諸島																																															0		
	オセアニア計	77	0	0	75	0	0	0	0	0	0	0	0	0	0	0	0	0	0	0		329	76	0		235	96	155	0		0	38	11	0	0	0	0	0	0	40	0	0		994	0	39	204	2,369		
北米	アメリカ本土	79										58		342	51																																	750		
	ハワイ		72		29	54																																										1,127		
	グアム				37			429					240	746																																	3,666			
	サイパン													275																																		480		
	カナダ											20																																				120		
	北アメリカ計	79	72	0	66	54	0	0	429		0	0	78	240	1,363	51	0	0	0	0		1,074	48	205		640	0	786	549		0	0	0	22	39	30	0	0	35	11	29	0	0		0	180	0	63	6,143	
ヨーロッパ	イギリス												36																																			36		
	イタリア																							85																								39	124	
	オーストリア																																																40	40
	オランダ																																																	0
	スペイン																																																0	
	チェコ																																															40	40	
	ドイツ					78																																										88		
	フランス		29																																													39	517	
	ベルギー																																															0		
	フィンランド																																																0	
	ポーランド																																																0	
	マルタ																																																0	
ロシア																																																23		
ヨーロッパ計	0	29	0	78	0	0	0	0	0	0	0	0	36	0	0	0	0	23		0		494	0	0		0	0	0	0	0	0	0	40	0	10	0	0	0	0	0	0	0	0	0	0	158	0	868		
南米	ケニア																																																0	
アフリカ計																																																	0	
合計	228	418	30	373	465	345	596	429	0	683	251	1,129	1,636	4,258	462	144	227	586	0	361	0	4,173	1,432	278	1,434	1,444	7,055	1,105	0	327	1,237	264	69	79	30	10	436	333	71	1,445	38	1,703	0	1,850	505	226	761	38,926		

(5) 県別(人数)

③ 私立

地域	地方・県 国名	東北							関東							中部							近畿					中国				四国				九州						合計									
		北海道	青森	岩手	宮城	秋田	山形	福島	茨城	栃木	群馬	埼玉	千葉	東京	神奈川	山梨	新潟	長野	富山	石川	福井	岐阜	静岡	愛知	三重	滋賀	京都	大阪	兵庫	奈良	和歌山	鳥取	島根	岡山	広島	山口	徳島	香川	愛媛	高知	福岡		佐賀	長崎	熊本	大分	宮崎	鹿児島	沖縄		
東アジア	中国	54			87				197		130		0	6		100		63			35	244	216		157	133			338				66	126																	1,952
	韓国	349	21	284	104	32	196		483		24	335			187	155	750		233	57		31	198	1,096	17	37	83	87		309		53	252	81		93			54		206		280	41	161	204	80	59	6,632		
	台湾					223		41				101		110			499			470			1		205	37	86	620				95		33												57	2,578				
東南アジア	シンガポール	91			34		386		166		120		452		873	92	100	209	35		281	33	553		153	309	400			29			36	43						218	73	371	130	67	86			5,340			
	マレーシア	91						166		120		898			25		209	35		281	27	553		153	210	399	257		29			247	43					172	73	371	130	67	86			4,642					
	インドネシア																					15																								15					
	タイ																				57	17												12												86					
	ベトナム	55																															55													110					
	フィリピン																															2	17														63				
	東南アジア計	237	0	0	34	0	386	0	332	0	240	0	1,350	0	873	117	100	418	70	0	619	136	1,106	0	306	519	799	257	0	58	2	84	283	86			0	0	390	146	742	260	134	172	0	0	10,256				
太平洋	オーストラリア	153			89	21	25		556			2,853	871	1,507	492	351				8	16	417	462		227	405	1,620		350					48	40			429		15				27	77	11,059					
	ニュージーランド					11				145	412		119										15	35				53		89																879					
	パラオ														18																															34					
	マーシャル諸島																																													33					
	オセアニア計	153	0	0	89	21	36	0	556	0	145	3,265	871	1,626	492	369	0	0	0	16	8	16	432	497	0	227	405	1,673	0	439		0	0	0	48	40			0	0	429	0	15	0	0	0	27	77	12,005		
北米	アメリカ本土	227	5				242	177	18		1,952	82		118			270						170			240	35											463				99	25			4,123					
	ハワイ	279	85		98		304		530	255	199	287	382	770		121	103					39			341	333	401	148							32	45			100	372		145	63				6,486				
	グアム				55			211		134		148		271		198					149	74		94		150	400		296			87	102					69				174				2,612					
	サイパン											60		151				48							137																					396					
	カナダ	127		11	78			317			1,100	72	258	521			46							124	71				57	42				41	135					313							3,313				
	北アメリカ計	633	90	11	231	0	304	242	1,235	273	333	3,339	744	1,028	1,061	121	301	316	48	39	149	74	1,266	247	0	341	860	893	190	296		0	87	143	200	45			69	100	1,148	0	145	63	174	99	25	0	16,930		
ヨーロッパ	イギリス		7					532		25	456		49	92									199	40				379				172	29				142					122	18		2,262						
	イタリア				34				31		120		109	22	21									103				156					44								21				661						
	オーストリア				29										21									35	35														23				44			230					
	オランダ																																													178					
	スペイン																																													88					
	チェコ																																																		
	ドイツ	15																																													644				
	フランス			72	25			133		114		1,073		277																																	2,933				
	ベルギー							133																																							133				
	フィンランド																																														44				
	ポーランド	45																																													45				
マルタ																																														19					
	ロシア											35																																			35				
	ヨーロッパ計	60	7	72	88	0	0	266	532	145	25	1,649	0	470	114	42	0	188	0	0	0	0	843	115	0	0	0	910	465	139		0	0	280	29	0			233	0	203	0	21	0	0	88	226	62	7,272		
南米	ケニア													17																																	17				
	アフリカ計	0	0	0	0	0	0	0	0	0	0	0	0	17	0	0	0	0	0	0	0	0	0	0	0	0	0	0	0	0	0	0	0	0	0	0	0	0	0	0	0	0	0	0	0	0	17				
	合計	1,486	118	367	633	276	922	549	3,138	615	767	8,819	2,965	3,234	2,750	804	1,750	922	414	582	157	775	3,120	3,277	222	1,105	2,086	4,982	912	1,521	0	206	341	687	686	264	0	0	356	100	2,376	146	1,203	364	469	563	415	198	57,642		

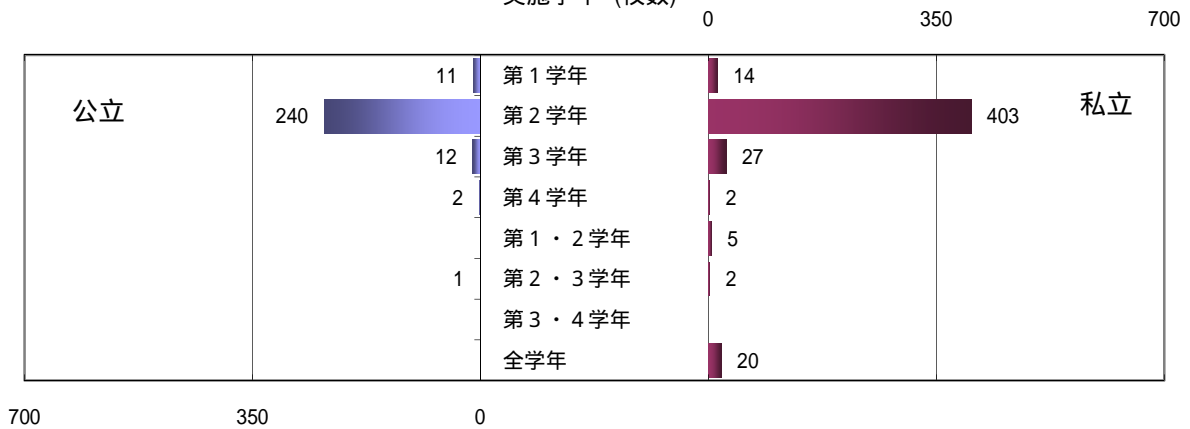
4. 実施学年、実施月、旅行日数、旅行費用

(1) 実施学年

(校、%)

実施学年	北海道		東北		関東		中部		近畿		中国四国		九州		合計			
	公立	私立	公立	私立	公立	私立	公立	私立	公立	私立	公立	私立	公立	私立	公立	構成比	私立	構成比
第1学年						2		4	7	2	4	2		4	11	4.1	14	3.0
第2学年	1		22	39	49	125	55	90	47	68	24	32	42	49	240	90.2	403	85.2
第3学年			2	3	2	9	4	5		1	3	5	1	4	12	4.5	27	5.7
第4学年							2			1		1			2	0.8	2	0.4
第1・第2学年				1		3						1			0	0.0	5	1.1
第2・第3学年			1			1		1							1	0.4	2	0.4
第3・第4学年															0	0.0	0	0.0
第1～第3学年		17		1		2									0	0.0	20	4.2
合計	1	17	25	44	51	142	61	100	54	72	31	41	43	57	266	100.0	473	100.0

実施学年 (校数)

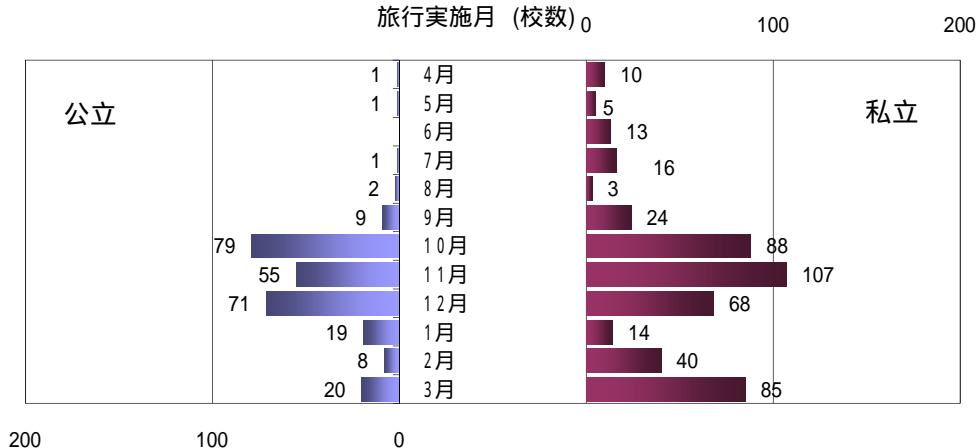


(2) 実施月

(校、%)

実施月	北海道		東北		関東		中部		近畿		中国四国		九州		合計			
	公立	私立	公立	私立	公立	私立	公立	私立	公立	私立	公立	私立	公立	私立	公立	構成比	私立	構成比
4月		1			1	1		3		2		1		2	1	0.4	10	2.1
5月				2		1		1			1			1	1	0.4	5	1.1
6月				2		5		2		1		2		1	0	0.0	13	2.7
7月				1		5		4		1	1	3		2	1	0.4	16	3.4
8月					1	1		2			1				2	0.8	3	0.6
9月			1		3	10	1	7	1	4	3	1		2	9	3.4	24	5.1
10月		11	5	8	24	25	15	17	19	7	12	12	4	8	79	29.7	88	18.6
11月		3	11	21	12	23	14	27	6	22	4	3	8	8	55	20.7	107	22.6
12月	1		6	4	5	12	20	16	16	12	5	10	18	14	71	26.7	68	14.4
1月		1	1	1	4	7	4	1	5	3	1	1	4		19	7.1	14	3.0
2月						17	2	7	3	7	2	3	1	6	8	3.0	40	8.5
3月		1	1	5	1	35	5	13	4	13	1	5	8	13	20	7.5	85	18.0
合計	1	17	25	44	51	142	61	100	54	72	31	41	43	57	266	100.0	473	100.0

旅行実施月 (校数)

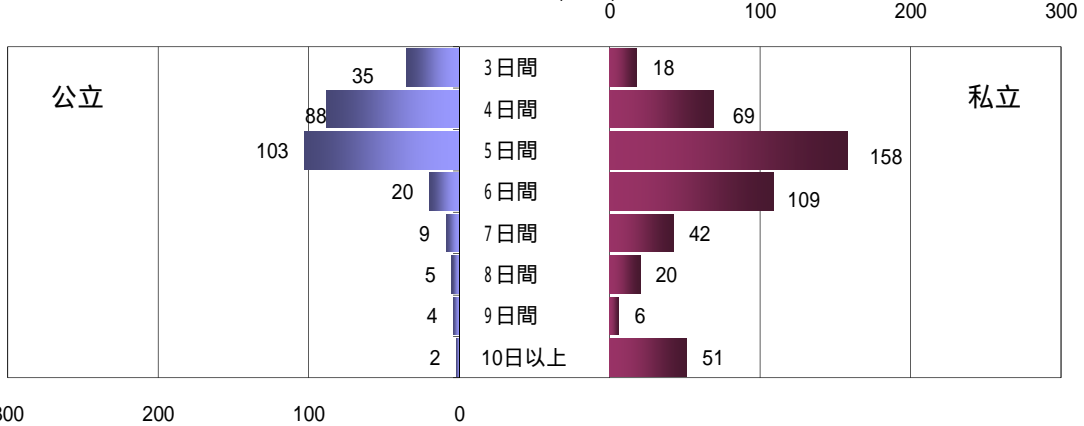


(3) 旅行日数

(校、%)

旅行日数	北海道		東北		関東		中部		近畿		中国四国		九州		合計			
	公立	私立	公立	私立	公立	私立	公立	私立	公立	私立	公立	私立	公立	私立	公立	構成比	私立	構成比
2日間															0	0.0	0	0.0
3日間			6		23	9	1		3	5	1	2	1	2	35	13.2	18	3.8
4日間			5	6	18	20	26	12	22	13	14	10	3	8	88	33.1	69	14.6
5日間	1	5	9	16	7	44	28	35	21	27	11	16	26	15	103	38.7	158	33.4
6日間		10	3	7	2	36	5	23	6	15		2	4	16	20	7.5	109	23.0
7日間		1	2	6	1	9		9	2	7	3	3	1	7	9	3.4	42	8.9
8日間				1		6	1	2		1	1	3	3	7	5	1.9	20	4.2
9日間				2		1		1		1	1		3	1	4	1.5	6	1.3
10日間以上		1		6		17		18		3		5	2	1	2	0.8	51	10.8
合計	1	17	25	44	51	142	61	100	54	72	31	41	43	57	266	100.0	473	100.0

旅行日数 (校数)

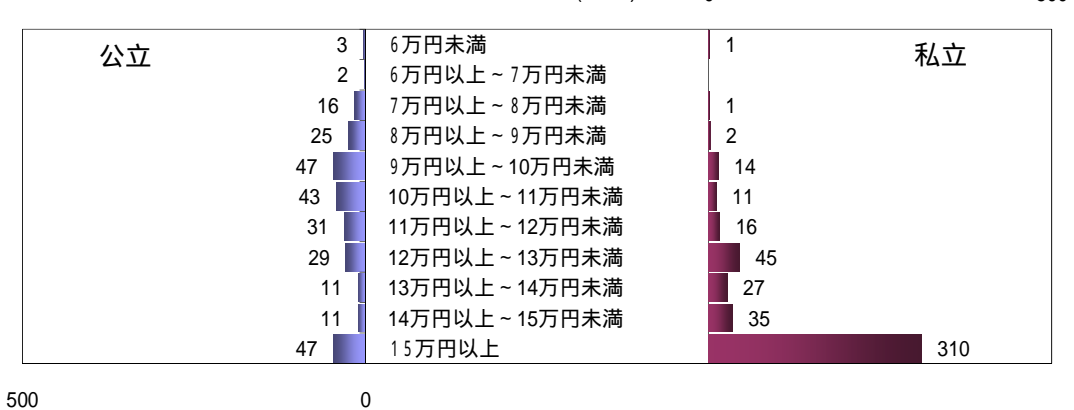


(4) 旅行費用

(校、%)

旅行費用	北海道		東北		関東		中部		近畿		中国四国		九州		合計			
	公立	私立	公立	私立	公立	私立	公立	私立	公立	私立	公立	私立	公立	私立	公立	構成比	私立	構成比
6万円未満					1		1				2				3	1.1	1	0.2
6万円以上～7万円未満									1		1				2	0.8	0	0.0
7万円以上～8万円未満			1		2		2	1	3		3		5		16	6.0	1	0.2
8万円以上～9万円未満				1	8		7	1	6		2		2		25	9.4	2	0.4
9万円以上～10万円未満			5	3	16		7	2	14	1	5	6		2	47	17.7	14	3.0
10万円以上～11万円未満			2	1	9	2	13	4	11	3	4		4	1	43	16.2	11	2.3
11万円以上～12万円未満			5		5	2	9	4	3	5	3	1	6	4	31	11.7	16	3.4
12万円以上～13万円未満		3	4	4	3	11	8	7	10	7	1	10	3	3	29	10.9	45	9.5
13万円以上～14万円未満			1	2	1	6	2	13	3	2	1	1	3	3	11	4.1	27	5.7
14万円以上～15万円未満			1	8	1	5	4	7		7	2	4	3	4	11	4.1	35	7.4
15万円以上	1	14	6	25	4	112	9	59	3	47	7	19	17	34	47	17.7	310	65.5
不明					1	4		1						6	1	0.4	11	2.3
合計	1	17	25	44	51	142	61	100	54	72	31	41	43	57	266	100.0	473	100.0

旅行費用 (校数)



(4) 1 主要訪問国別旅行費用

(1) 公立高等学校
訪問国別 費用・平均日数

(円、日)

金額 \ 国名	中国	韓国	台湾	シンガポール	マレーシア	オーストラリア	アメリカ	ハワイ	グアム	カナダ	フランス
最高額	172,500	135,144	124,441	180,335	150,930	280,400	341,260	250,000	149,546	321,000	236,000
最小額	72,948	40,000	57,760	91,951	92,500	100,800	107,000	115,000	85,790	140,000	116,000
平均額	115,676	91,249	95,244	124,610	110,066	171,246	197,726	181,296	106,009	230,500	177,900
平均日数	4.7	4.0	3.8	4.7	4.6	6.2	6.7	5.8	4.4	9.0	6.2

出発地別 費用・平均日数

(円、日)

金額 \ 地方	北海道	東北	関東	中部	近畿	中国四国	九州	全国
最高額	182,000	241,875	341,260	195,603	185,000	262,000	280,400	341,260
最小額	139,220	77,000	57,760	70,000	65,000	40,000	72,948	40,000
平均額	160,232	134,044	118,330	116,522	106,723	123,782	141,852	121,751
平均日数	5.3	4.6	4.2	4.6	4.6	4.9	5.6	4.8

(2) 私立高等学校
訪問国別 費用・平均日数

(円、日)

金額 \ 国名	中国	韓国	台湾	シンガポール	マレーシア	オーストラリア	アメリカ	ハワイ	グアム	カナダ	フランス
最高額	243,176	192,000	170,000	186,500	298,986	409,064	550,000	260,000	186,600	374,000	400,000
最小額	99,000	82,000	25,000	75,000	105,000	112,717	150,000	93,960	103,255	163,863	130,700
平均額	147,826	123,330	125,359	144,311	149,247	242,983	308,337	236,656	133,730	287,811	230,739
平均日数	5.3	4.7	4.9	4.3	5.4	7.2	8.9	5.4	4.4	12.0	6.2

出発地別 費用・平均日数

(円、日)

金額 \ 地方	北海道	東北	関東	中部	近畿	中国四国	九州	全国
最高額	450,000	350,000	600,000	460,000	361,228	416,237	355,000	600,000
最小額	120,509	84,000	103,255	75,000	96,600	90,000	96,000	75,000
平均額	200,952	183,084	234,077	226,238	192,805	177,367	194,577	210,497
平均日数	6.2	6.5	6.4	8.3	5.5	5.9	5.9	6.6

訪問国別費用は、複数国訪問及び不明分は除く。

< 参考資料1 >

平成21年度 公立中学校の海外修学旅行実施状況

1 実施校数と参加生徒数

(校、件、人)

区分	校数	件数	参加生徒数
公立	13	13	948
私立	80	87	6,662
合計	93	100	7,610

2 出発地別実施状況

(校、件、人)

地方	都道府県	公立			私立			合計		
		校数	件数	生徒数	校数	件数	生徒数	校数	件数	生徒数
東北	北海道				2	2	24	2	2	24
	青森	1	1	80				1	1	80
	宮城				1	1	63	1	1	63
	秋田	2	2	93				2	2	93
	小計	3	3	173	1	1	63	4	4	236
関東	茨城				1	1	130	1	1	130
	群馬				3	3	179	3	3	179
	埼玉				6	6	928	6	6	928
	千葉				6	6	584	6	6	584
	東京				8	9	824	8	9	824
	神奈川				14	18	1,367	14	18	1,367
	山梨	2	2	18				2	2	18
	新潟				1	1	35	1	1	35
小計	2	2	18	39	44	4,047	41	46	4,065	
近畿	石川				1	1	41	1	1	41
	福井	1	1	9	1	1	4	2	2	13
	岐阜				1	1	45	1	1	45
	静岡	2	2	240	3	3	334	5	5	574
	小計	3	3	249	6	6	424	9	9	673
中国	京都	3	3	327	6	7	512	9	10	839
	大阪				4	4	570	4	4	570
	和歌山				1	1	15	1	1	15
	小計	3	3	327	11	12	1,097	14	15	1,424
九州	鳥取				2	2	65	2	2	65
	島根				2	2	41	2	2	41
	広島				4	5	254	4	5	254
	愛媛				1	1	108	1	1	108
	高知	1	1	79	1	1	12	2	2	91
小計	1	1	79	10	11	480	11	12	559	
九州	福岡	1	1	102	6	6	252	7	7	354
	佐賀				1	1	28	1	1	28
	宮崎				2	2	212	2	2	212
	鹿児島				2	2	35	2	2	35
小計	1	1	102	11	11	527	12	12	629	
合計	13	13	948	80	87	6,662	93	100	7,610	

3 訪問国別 実施校数と参加生徒数（延べ数）

(1) 公立

(校、人)

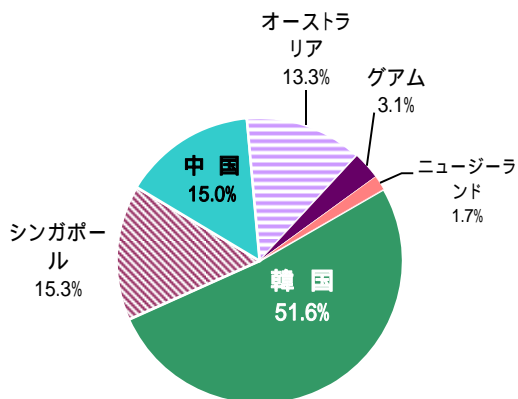
訪問国	北海道・東北		関東		中部		近畿		中国四国		九州		合計	
	校数	生徒数	校数	生徒数	校数	生徒数	校数	生徒数	校数	生徒数	校数	生徒数	校数	生徒数
中国							1	129					1	129
韓国	2	93			1	80	1	120	1	79	1	102	6	474
シンガポール					1	160							1	160
オーストラリア			1	11	1	9	1	78					3	98
ニュージーランド			1	7									1	7
グアム	1	80											1	80
合計	3	173	2	18	3	249	3	327	1	79	1	102	13	948

(2) 私立

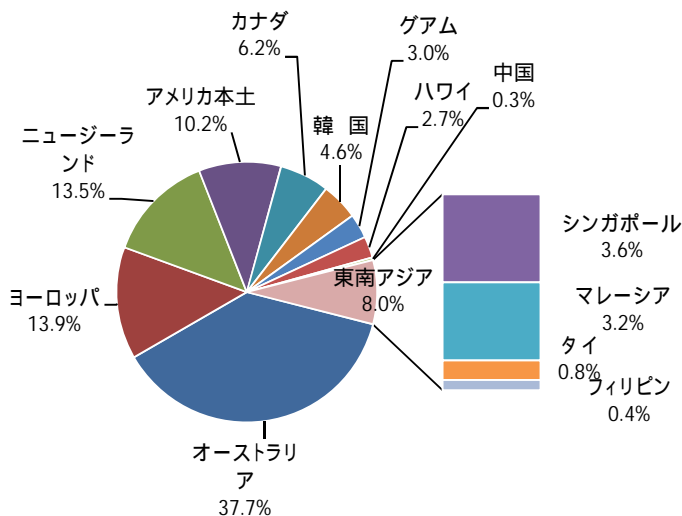
(校、人)

訪問国	北海道・東北		関東		中部		近畿		中国四国		九州		合計	
	校数	生徒数	校数	生徒数	校数	生徒数	校数	生徒数	校数	生徒数	校数	生徒数	校数	生徒数
中国			1	21									1	21
韓国			1	41	1	41	2	76	2	158			6	316
シンガポール			2	85	1	115	1	28	1	18			5	246
マレーシア			2	85	1	115			1	18			4	218
フィリピン									1	28			1	28
タイ									1	55			1	55
オーストラリア			11	1,414	2	201	4	474	2	121	7	383	26	2,593
ニュージーランド			5	873			1	54					6	927
アメリカ本土			5	345			1	178	1	49	3	130	10	702
ハワイ	1	9	2	123					2	51			5	183
グアム	1	15					1	194					2	209
カナダ			5	425									5	425
ヨーロッパ	1	63	8	720	2	67	2	93			1	14	14	957
合計	3	87	42	4,132	7	539	12	1,097	11	498	11	527	86	6,880

公立 訪問国別人数比

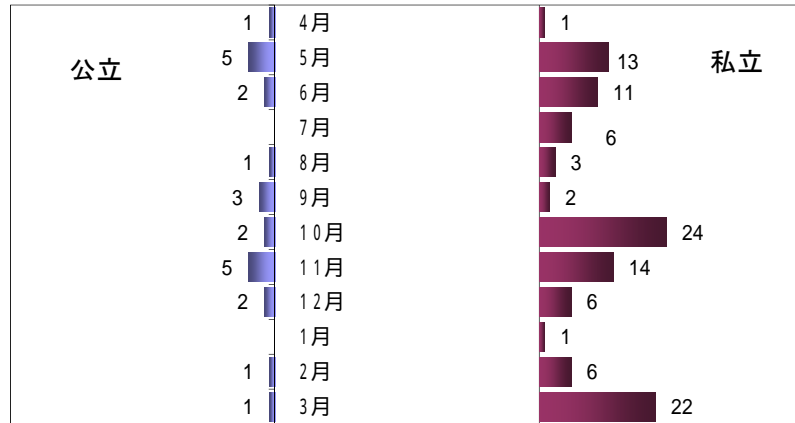


私立 訪問国別人数比



旅行実施月 (校数) 0

50

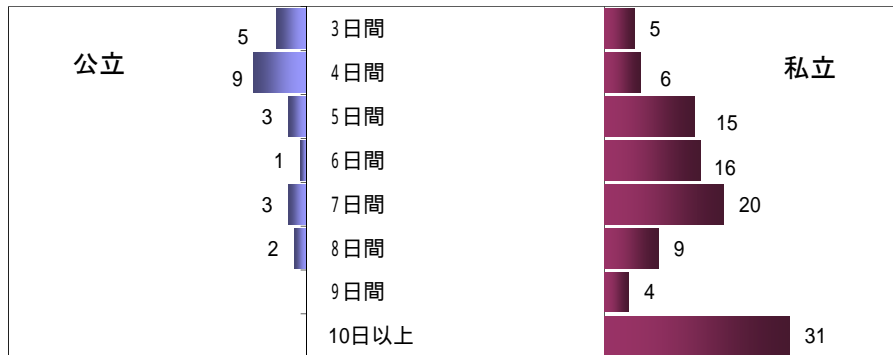


50

0

旅行日数 (校数) 0

50



50

0

旅行費用 (校数) 0

100



100

0