

IV 平成27年度全国公立高等学校の海外研修(修学旅行外)実施状況

海外研修は、学校が主催する語学研修、ホームステイ、実習、姉妹校交流等の実施状況をまとめたものである。

1 実施校数と参加生徒数

(校、件、人)

区分	3ヶ月未満の海外研修		
	実施校数	旅行件数	参加生徒数
公立	609	817	16,129
私立	583	1,004	24,377
合計	1,192	1,821	40,506

2 出発地別実施状況

(校、件、人)

地方	都道府県	公立高等学校			私立高等学校			合計		
		校数	件数	生徒数	校数	件数	生徒数	校数	件数	生徒数
北海道	北海道	8	19	165	9	11	376	17	30	541
	青森	6	6	144	2	2	29	8	8	173
	岩手	2	3	74	2	2	41	4	5	115
	宮城	11	12	354	8	15	413	19	27	767
	秋田	4	4	44	2	3	27	6	7	71
	山形	1	1	201	4	9	81	5	10	282
	福島	11	12	171	5	7	93	16	19	264
関東	小計	35	38	988	23	38	684	58	76	1,672
	茨城	28	32	565	16	30	480	44	62	1,045
	栃木	10	11	178	11	22	304	21	33	482
	群馬	15	18	350	5	9	144	20	27	494
	埼玉	38	52	1,063	34	63	1,326	72	115	2,389
	千葉	25	33	647	37	73	1,306	62	106	1,953
	東京	22	25	847	105	169	4,230	127	194	5,077
	神奈川	27	53	977	48	95	4,424	75	148	5,401
	山梨	10	14	223	5	7	139	15	21	362
	新潟	18	22	889	6	11	197	24	33	1,086
中部	小計	193	260	5,739	267	479	12,550	460	739	18,289
	長野	12	12	334	12	14	260	24	26	594
	富山	13	14	315	5	6	176	18	20	491
	石川	4	7	191	3	4	37	7	11	228
	福井	5	10	234	3	7	49	8	17	283
	岐阜	17	21	386	8	11	145	25	32	531
	静岡	13	14	345	22	29	683	35	43	1,028
	愛知	28	31	476	36	79	1,554	64	110	2,030
	三重	15	18	330	4	7	83	19	25	413
	近畿	小計	107	127	2,611	93	157	2,987	200	284
滋賀	10	12	137	6	14	81	16	26	218	
京都	17	30	918	21	30	1,777	38	60	2,695	
大阪	27	54	892	49	92	2,287	76	146	3,179	
兵庫	46	57	976	21	29	755	67	86	1,731	
奈良	8	12	684	9	21	678	17	33	1,362	
和歌山	7	13	401	5	8	107	12	21	508	
中国・四国	小計	115	178	4,008	111	194	5,685	226	372	9,693
	鳥取	6	7	47	1	3	18	7	10	65
	島根	2	2	20	2	3	17	4	5	37
	岡山	4	5	47	12	25	495	16	30	542
	広島	26	34	304	7	15	172	33	49	476
	山口				7	8	187	7	8	187
	徳島	10	14	223				10	14	223
	香川	7	8	249	3	3	61	10	11	310
	愛媛	10	15	117	2	3	96	12	18	213
	高知	4	8	85	3	8	37	7	16	122
九州	小計	69	93	1,092	37	68	1,083	106	161	2,175
	福岡	33	39	645	21	28	644	54	67	1,289
	佐賀	16	27	154	1	1	26	17	28	180
	長崎	11	12	312	6	8	68	17	20	380
	熊本	8	8	156	7	8	140	15	16	296
	大分	7	8	46	2	2	18	9	10	64
	宮崎	2	2	122	3	5	38	5	7	160
	鹿児島	1	2	30	2	2	46	3	4	76
沖縄	4	4	61	1	3	32	5	7	93	
合計	609	817	16,129	583	1,004	24,377	1,192	1,821	40,506	

2-1) 政令指定都市(再掲)

(校、人)

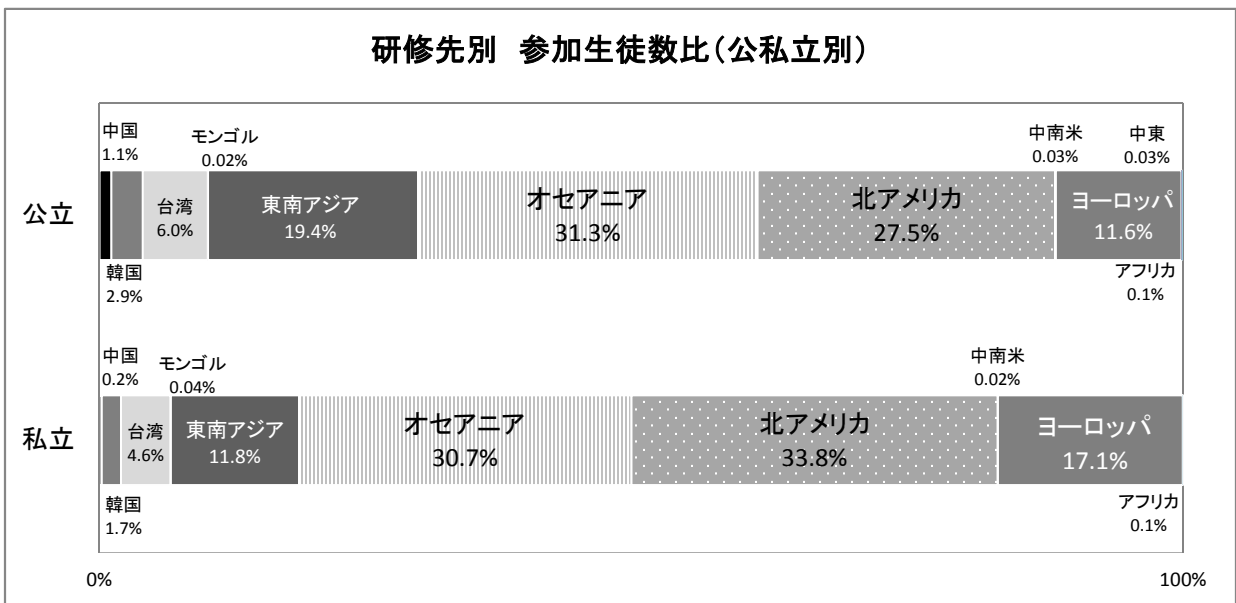
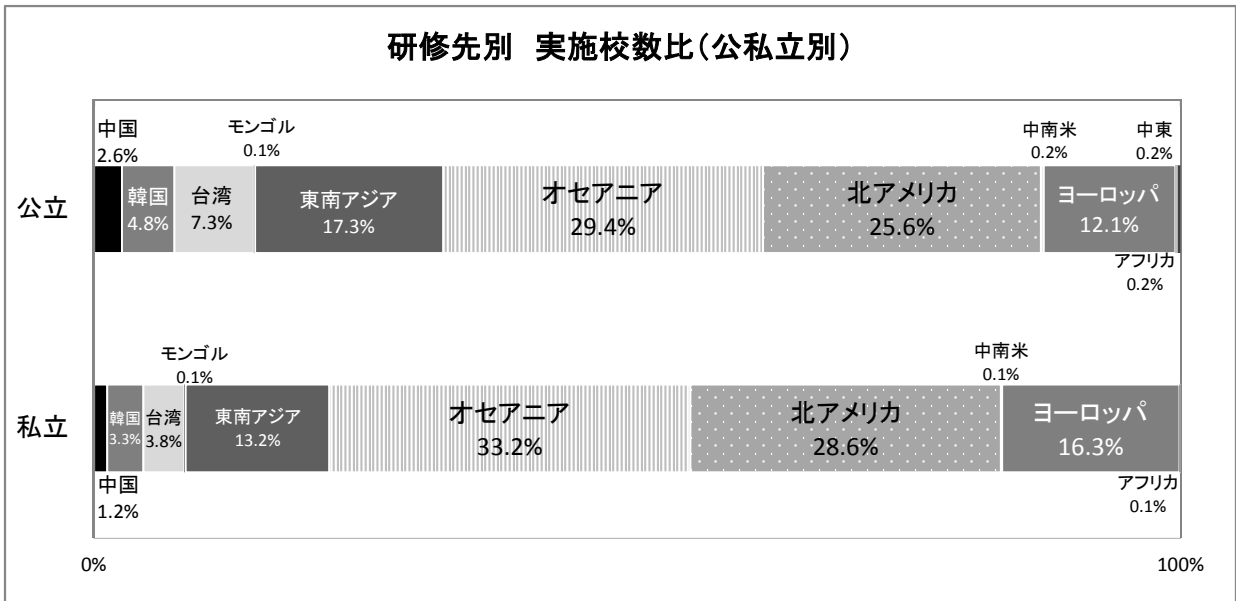
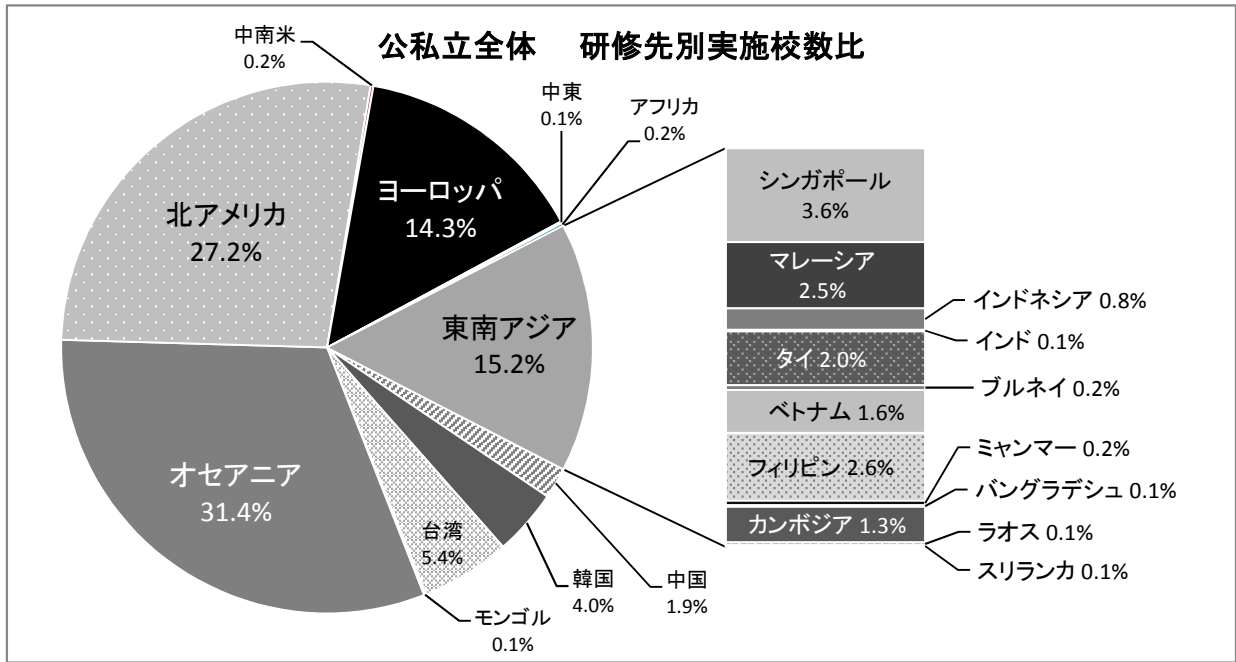
政令都市	公立高等学校		
	校数	件数	生徒数
札幌市	8	19	165
仙台市	2	2	142
さいたま市	4	7	112
千葉市	2	5	178
川崎市	2	2	63
横浜市	6	17	135
相模原市			
新潟市	2	2	40
静岡市	1	1	35
浜松市	1	1	33
名古屋市			
京都市	6	15	765
大阪市	7	8	191
堺市	1	1	5
神戸市	1	4	33
岡山市			
広島市	1	1	40
北九州市			
福岡市	2	2	62
熊本市			
合計	46	87	1,999

3 研修先国別 実施校数と参加生徒数(延べ数)

(1) 公私立別

(校、人、%)

	公立					私立					合計			
	県数	校数	構成比	生徒数	構成比	県数	校数	構成比	生徒数	構成比	校数	構成比	生徒数	構成比
中国	15	21	2.6	190	1.1	10	11	1.2	60	0.2	32	1.9	250	0.6
韓国	23	39	4.8	501	2.9	21	30	3.3	434	1.7	69	4.0	935	2.2
台湾	27	59	7.3	1,035	6.0	19	34	3.8	1,137	4.6	93	5.4	2,172	5.2
モンゴル	1	1	0.1	4	0.0	1	1	0.1	11	0.0	2	0.1	15	0.0
シンガポール	24	42	5.2	1,330	7.7	13	19	2.1	758	3.0	61	3.6	2,088	5.0
マレーシア	21	29	3.6	967	5.6	11	14	1.6	761	3.1	43	2.5	1,728	4.1
インドネシア	7	9	1.1	96	0.6	4	5	0.6	158	0.6	14	0.8	254	0.6
インド						1	1	0.1	10	0.0	1	0.1	10	0.0
タイ	14	20	2.5	211	1.2	12	15	1.7	169	0.7	35	2.0	380	0.9
ブルネイ	1	1	0.1	20	0.1	2	2	0.2	25	0.1	3	0.2	45	0.1
ベトナム	11	14	1.7	240	1.4	6	14	1.6	266	1.1	28	1.6	506	1.2
フィリピン	11	14	1.7	193	1.1	16	30	3.3	501	2.0	44	2.6	694	1.6
ミャンマー						3	3	0.3	21	0.1	3	0.2	21	0.0
バングラデシュ						1	1	0.1	5	0.0	1	0.1	5	0.0
カンボジア	10	10	1.2	209	1.2	10	13	1.4	244	1.0	23	1.3	453	1.1
ラオス						2	2	0.2	23	0.1	2	0.1	23	0.1
スリランカ	1	1	0.1	79	0.5						1	0.1	79	0.2
東南アジア 計		140	17.3	3,345	19.4		119	13.2	2,941	11.8	259	15.2	6,286	14.9
オーストラリア	35	207	25.6	4,667	27.0	39	201	22.3	5,605	22.5	408	23.9	10,272	24.4
ニュージーランド	17	31	3.8	738	4.3	29	96	10.7	1,995	8.0	127	7.4	2,733	6.5
パラオ						2	2	0.2	25	0.1	2	0.1	25	0.1
オセアニア 計		238	29.4	5,405	31.3		299	33.2	7,625	30.7	537	31.4	13,030	30.9
アメリカ本土	39	142	17.6	3,208	18.6	32	116	12.9	2,993	12.0	258	15.1	6,201	14.7
ハワイ	16	25	3.1	333	1.9	14	26	2.9	576	2.3	51	3.0	909	2.2
グアム	5	6	0.7	310	1.8	6	10	1.1	898	3.6	16	0.9	1,208	2.9
サイパン	2	2	0.2	34	0.2	1	3	0.3	238	1.0	5	0.3	272	0.6
カナダ	20	32	4.0	859	5.0	30	102	11.3	3,699	14.9	134	7.8	4,558	10.8
北アメリカ 計		207	25.6	4,744	27.5		257	28.6	8,404	33.8	464	27.2	13,148	31.2
ブラジル						1	1	0.1	4	0.0	1	0.1	4	0.0
アルゼンチン	1	1	0.1	3	0.0						1	0.1	3	0.0
パラグアイ	1	1	0.1	3	0.0						1	0.1	3	0.0
中南米 計		2	0.2	6	0.0		1	0.1	4	0.0	3	0.2	10	0.0
アイルランド	1	1	0.1	19	0.1	4	5	0.6	74	0.3	6	0.4	93	0.2
イギリス	26	55	6.8	1,122	6.5	26	99	11.0	3,090	12.4	154	9.0	4,212	10.0
イタリア	4	4	0.5	103	0.6	6	12	1.3	308	1.2	16	0.9	411	1.0
オーストリア	4	4	0.5	125	0.7	3	4	0.4	56	0.2	8	0.5	181	0.4
オランダ	2	2	0.2	60	0.3	2	2	0.2	20	0.1	4	0.2	80	0.2
スペイン	2	2	0.2	35	0.2	1	1	0.1	41	0.2	3	0.2	76	0.2
チェコ	2	2	0.2	62	0.4	2	2	0.2	122	0.5	4	0.2	184	0.4
デンマーク	1	1	0.1	5	0.0	2	2	0.2	31	0.1	3	0.2	36	0.1
ドイツ	15	20	2.5	326	1.9	4	7	0.8	226	0.9	27	1.6	552	1.3
ハンガリー	1	1	0.1	36	0.2	1	1	0.1	24	0.1	2	0.1	60	0.1
フランス	3	4	0.5	92	0.5	4	6	0.7	161	0.6	10	0.6	253	0.6
フィンランド						1	1	0.1	10	0.0	1	0.1	10	0.0
マルタ						4	4	0.4	66	0.3	4	0.2	66	0.2
ロシア	1	1	0.1	12	0.1						1	0.1	12	0.0
スウェーデン	1	1	0.1	3	0.0	1	1	0.1	13	0.1	2	0.1	16	0.0
ヨーロッパ 計		98	12.1	2,000	11.6		147	16.3	4,242	17.1	245	14.3	6,242	14.8
カタール	2	2	0.2	6	0.0						2	0.1	6	0.0
中東 計		2	0.2	6	0.0						2	0.1	6	0.0
エチオピア						1	1	0.1	13	0.1	1	0.1	13	0.0
ウガンダ	1	1	0.1	8	0.0						1	0.1	8	0.0
モロッコ王国	1	1	0.1	16	0.1						1	0.1	16	0.0
アフリカ 計		2	0.2	24	0.1		1	0.1	13	0.1	3	0.2	37	0.1
合計		809	100.0	17,260	100.0		900	100.0	24,871	100.0	1,709	100.0	42,131	100.0

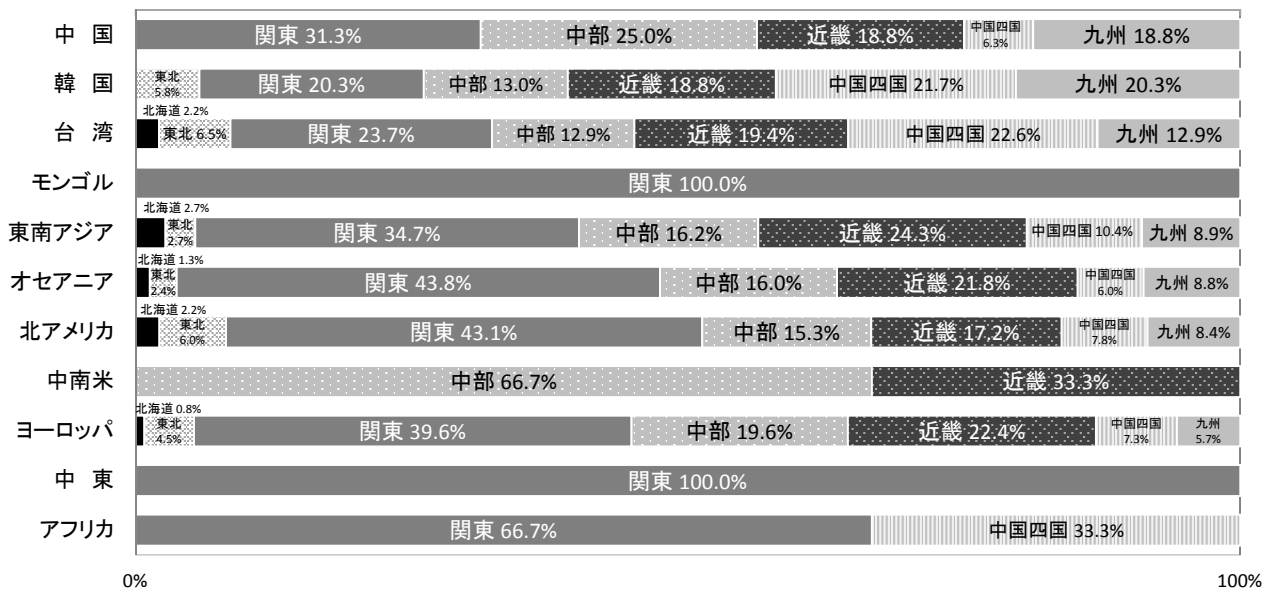


(2) 出発地別 公私立全体

	北海道		東北		関東		中部		近畿		中国四国		九州		合計	
	校数	生徒数	校数	生徒数	校数	生徒数	校数	生徒数	校数	生徒数	校数	生徒数	校数	生徒数	校数	生徒数
中国					10	66	8	64	6	56	2	13	6	51	32	250
韓国			4	25	14	314	9	123	13	165	15	140	14	168	69	935
台湾	2	93	6	289	22	769	12	278	18	439	21	184	12	120	93	2,172
モンゴル					2	15									2	15
東南アジア	7	148	7	127	90	2,240	42	1,255	63	1,852	27	358	23	306	259	6,286
オセアニア	7	207	13	356	235	6,300	86	1,662	117	3,230	32	520	47	755	537	13,030
北アメリカ	10	60	28	797	200	6,037	71	1,504	80	3,137	36	595	39	1,018	464	13,148
中南米							2	6	1	4					3	10
ヨーロッパ	2	33	11	118	97	2,559	48	1,167	55	1,617	18	521	14	227	245	6,242
中東					2	6									2	6
アフリカ					2	29					1	8			3	37
合計	28	541	69	1,712	674	18,335	278	6,059	353	10,500	152	2,339	155	2,645	1,709	42,131

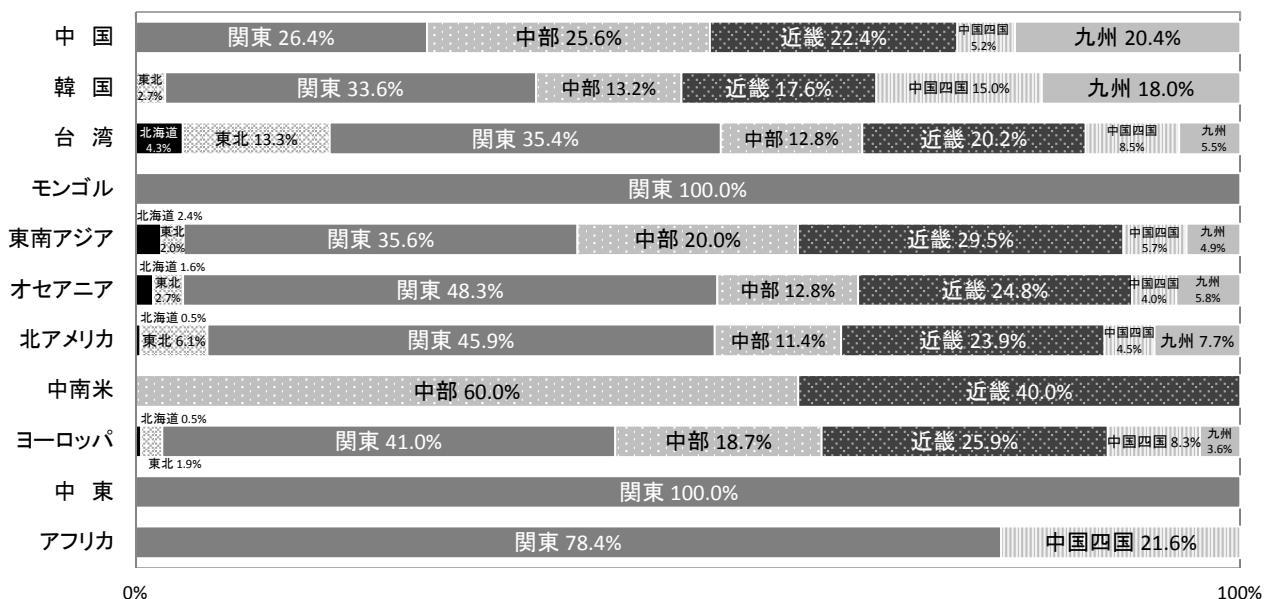
公私立全体 研修先別実施校数の出発地別構成

■北海道 ※東北 ■関東 ■中部 ■近畿 ▨中国四国 ■九州



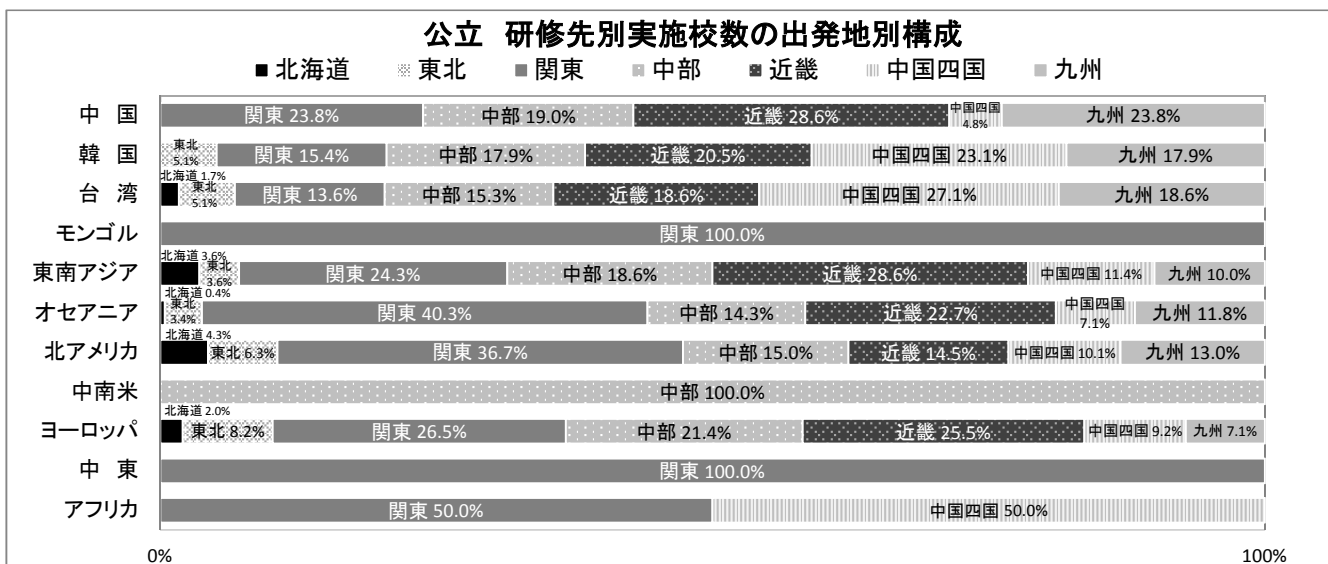
公私立全体 研修先別参加生徒数の出発地別構成

■北海道 ※東北 ■関東 ■中部 ■近畿 ▨中国四国 ■九州



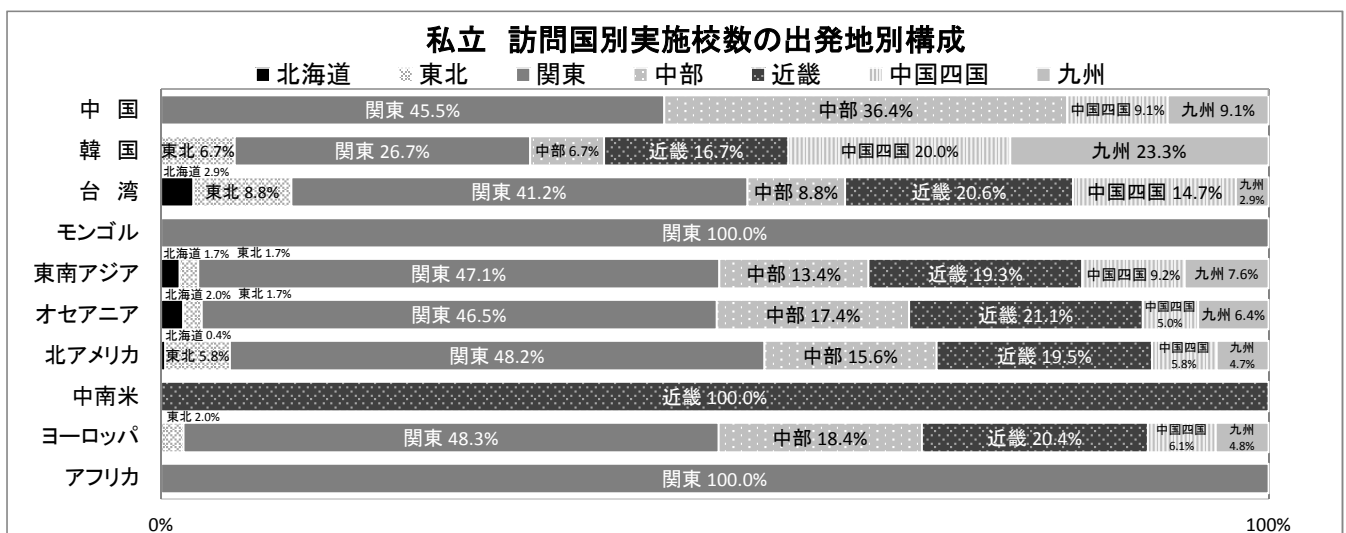
(3) 出発地別 公立

	北海道		東北		関東		中部		近畿		中国四国		九州		合計	
	校数	生徒数	校数	生徒数	校数	生徒数	校数	生徒数	校数	生徒数	校数	生徒数	校数	生徒数	校数	生徒数
中国					5	49	4	36	6	56	1	3	5	46	21	190
韓国			2	21	6	131	7	85	8	121	9	77	7	66	39	501
台湾	1	3	3	226	8	169	9	188	11	207	16	137	11	105	59	1,035
モンゴル					1	4									1	4
シンガポール			3	81	9	224	9	259	11	625	6	59	4	82	42	1,330
マレーシア	1	19			8	186	5	80	10	570	2	31	3	81	29	967
インドネシア					1	21	1	8	4	44	3	23			9	96
タイ	1	3	2	24	7	57	2	12	6	100			2	15	20	211
ブルネイ					1	20									1	20
ベトナム	1	10			3	36	3	63	3	103			4	28	14	240
フィリピン	1	17			2	27	4	65	3	39	3	24	1	21	14	193
カンボジア	1	20			2	28	2	48	3	101	2	12			10	209
スリランカ					1	79									1	79
東南アジア 計	5	69	5	105	34	678	26	535	40	1,582	16	149	14	227	140	3,345
オーストラリア	1	15	7	172	83	2,261	30	614	50	1,086	12	164	24	355	207	4,667
ニュージーランド			1	127	13	274	4	113	4	65	5	101	4	58	31	738
オセアニア 計	1	15	8	299	96	2,535	34	727	54	1,151	17	265	28	413	238	5,405
アメリカ本土	8	28	9	192	54	1,320	22	539	20	529	11	170	18	430	142	3,208
ハワイ			2	60	7	68	3	57	2	23	7	66	4	59	25	333
グアム					1	40	1	43	4	227					6	310
サイパン					2	34									2	34
カナダ	1	17	2	70	12	345	5	88	4	121	3	81	5	137	32	859
北アメリカ 計	9	45	13	322	76	1,807	31	727	30	900	21	317	27	626	207	4,744
アルゼンチン							1	3							1	3
パラグアイ							1	3							1	3
中南米 計							2	6							2	6
アイルランド									1	19					1	19
イギリス			5	38	10	217	14	330	15	316	6	136	5	85	55	1,122
イタリア	1	21	1	2	1	40	1	40							4	103
オーストリア					2	63	1	22	1	40					4	125
オランダ							1	12	1	48					2	60
スペイン					1	20			1	15					2	35
チェコ							1	22	1	40					2	62
デンマーク			1	5											1	5
ドイツ	1	12	1	9	8	112	1	4	4	126	3	24	2	39	20	326
ハンガリー					1	36									1	36
フランス					1	9	2	43	1	40					4	92
ロシア					1	12									1	12
スウェーデン					1	3									1	3
ヨーロッパ 計	2	33	8	54	26	512	21	473	25	644	9	160	7	124	98	2,000
カタール					2	6									2	6
中東 計					2	6									2	6
ウガンダ											1	8			1	8
モロッコ王国					1	16									1	16
アフリカ 計					1	16					1	8			2	24
合計	18	165	39	1,027	255	5,907	134	2,777	174	4,661	90	1,116	99	1,607	809	17,260



(4) 出発地別 私立

	北海道		東北		関東		中部		近畿		中国四国		九州		合計	
	校数	生徒数	校数	生徒数	校数	生徒数	校数	生徒数	校数	生徒数	校数	生徒数	校数	生徒数	校数	生徒数
中国					5	17	4	28			1	10	1	5	11	60
韓国			2	4	8	183	2	38	5	44	6	63	7	102	30	434
台湾	1	90	3	63	14	600	3	90	7	232	5	47	1	15	34	1,137
モンゴル					1	11									1	11
シンガポール					9	412	2	235	4	47	2	30	2	34	19	758
マレーシア					6	442	2	235	4	45	1	32	1	7	14	761
インドネシア					2	98	2	40	1	20					5	158
インド									1	10					1	10
タイ					5	41	3	28	4	40	3	60			15	169
ブルネイ					2	25									2	25
ベトナム					9	230			4	27	1	9			14	266
フィリピン	1	12	1	14	14	207	6	171	4	74			4	23	30	501
ミャンマー							1	11			2	10			3	21
バングラデシュ					1	5									1	5
カンボジア	1	67	1	8	6	79			1	7	2	68	2	15	13	244
ラオス					2	23									2	23
東南アジア 計	2	79	2	22	56	1,562	16	720	23	270	11	209	9	79	119	2,941
オーストラリア	4	148	3	44	97	2,890	38	710	39	1,439	9	166	11	208	201	5,605
ニュージーランド	2	44	2	13	42	875	14	225	23	631	5	73	8	134	96	1,995
パラオ									1	9	1	16			2	25
オセアニア 計	6	192	5	57	139	3,765	52	935	63	2,079	15	255	19	342	299	7,625
アメリカ本土			8	156	55	1,549	19	335	25	836	5	51	4	66	116	2,993
ハワイ			3	181	13	181	3	52	4	71	3	91			26	576
グアム							1	22	7	845	1	17	1	14	10	898
サイパン					3	238									3	238
カナダ	1	15	4	138	53	2,262	17	368	14	485	6	119	7	312	102	3,699
北アメリカ 計	1	15	15	475	124	4,230	40	777	50	2,237	15	278	12	392	257	8,404
ブラジル									1	4					1	4
中南米 計									1	4					1	4
アイルランド							2	42	2	27			1	5	5	74
イギリス			2	46	47	1,669	17	434	21	729	6	114	6	98	99	3,090
イタリア					5	69	5	157	1	31	1	51			12	308
オーストリア			1	18	3	38									4	56
オランダ					2	20									2	20
スペイン					1	41									1	41
チェコ					1	24					1	98			2	122
デンマーク					1	9	1	22							2	31
ドイツ					5	51			1	77	1	98			7	226
ハンガリー					1	24									1	24
フランス					3	85	1	24	2	52					6	161
フィンランド					1	10									1	10
マルタ					1	7	1	15	2	44					4	66
スウェーデン									1	13					1	13
ヨーロッパ 計			3	64	71	2,047	27	694	30	973	9	361	7	103	147	4,242
中東 計															0	0
エチオピア					1	13									1	13
アフリカ 計					1	13									1	13
合計	10	376	30	685	419	12,428	144	3,282	179	5,839	62	1,223	56	1,038	900	24,871



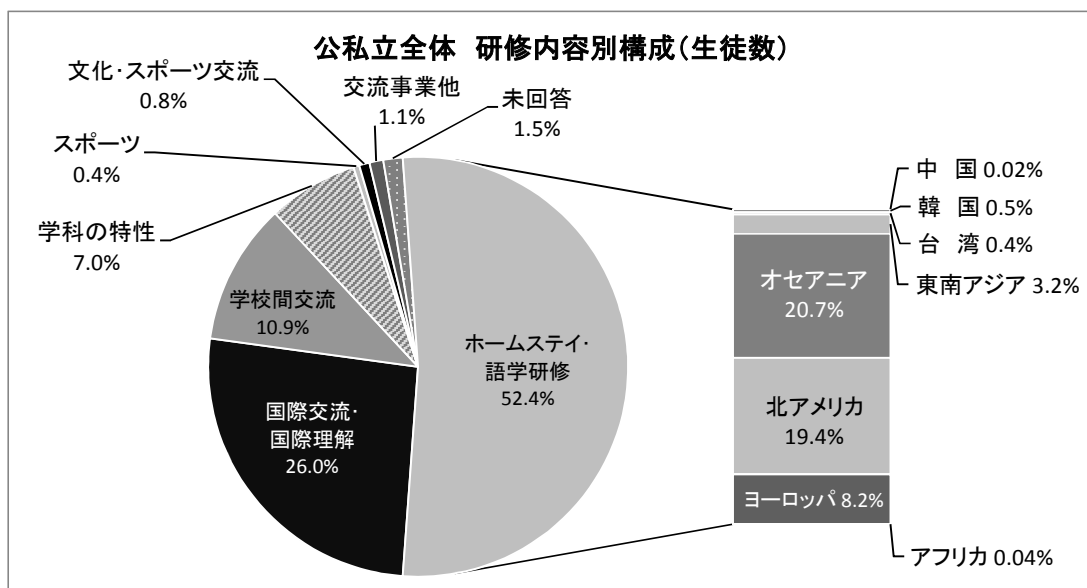
4. 研修先・研修内容別 実施校数と参加生徒数(延べ数)

(1) 公私立全体

※「留学」の回答を除く。(留学・短期留学は、67校844人)

(件、人)

研修内容 研修先	ホームステイ・ 語学研修		国際交流・ 国際理解		学校間交流 (姉妹校交流・ 学校訪問)		学科の特性		スポーツ (合宿・遠征等)		文化交流・ スポーツ大会・ 交流		交流事業・ その他		未回答		合計	
	校数	人数	校数	人数	校数	人数	校数	人数	校数	人数	校数	人数	校数	人数	校数	人数	校数	人数
中国	3	9	13	133	7	48	6	37			1	6	4	17			34	250
韓国	15	191	17	197	27	287	5	68	2	36	2	11	5	100	3	35	76	925
台湾	13	151	28	989	23	369	25	265			1	17	4	19	4	358	98	2,168
モンゴル			1	4									1	11			2	15
東南アジア	54	1,331	129	3,686	24	395	53	711					11	143	2	11	273	6,277
オセアニア	365	8,526	63	2,088	89	1,741	16	111			1	5	1	15	5	90	540	12,576
北アメリカ	293	7,992	76	2,312	70	1,323	40	837	3	72	3	151	9	104	3	108	497	12,899
中南米			3	10													3	10
ヨーロッパ	135	3,406	52	1,286	27	337	33	841	1	77	3	140	4	27	2	10	257	6,124
中東													2	6			2	6
アフリカ	1	16	2	21													3	37
合計	879	21,622	384	10,726	267	4,500	178	2,870	6	185	11	330	41	442	19	612	1,785	41,287



海外研修の内容は以下の仕訳によった。

研修区分	主な内容
語学研修・ホームステイ	語学研修、ホームステイ、短期留学、体験通学、提携大学授業参加、イングリッシュキャンプ 語学研修兼修学旅行
国際交流・国際理解	交流・異文化理解・親善、異文化体験・研修旅行(芸術鑑賞・書道・音楽鑑賞、世界遺産見学) ホームステイキャンプ、クリスマス体験、海外スクーリング、フィールドワーク、歴史巡検
学校間交流	姉妹校・提携校交流、学校訪問、授業体験、専門学科文化交流
学科の特性	農業研修・実習・視察、美術・服飾・音楽・福祉研修、環境教育研修、ホテル・調理・航海 実習、極地研修、ワイン醸造研修、科学セミナー・科学技術研修、工場訪問・商業施設視察
スポーツ	遠征・合宿(スキー・アメフト・サッカー・卓球・ラグビー)、チアリーダー研修、部活動育成
文化交流・スポーツ交流	吹奏楽演奏旅行、郷土芸能交流、演奏会参加、音楽祭
交流事業、その他	姉妹都市交流、ボランティアスタディツアー(被災地訪問・支援活動)、国連学生会議参加 日本語会話ボランティア

(2) 公立

※「留学」の回答を除く。(留学・短期留学は、3校31人)

(件、人)

研修内容 研修先	ホームステイ・ 語学研修		国際交流・ 国際理解		学校交流 (姉妹校交流・ 学校訪問)		学科の特性		スポーツ (合宿・遠征等)		文化交流・ スポーツ大会・ 交流		交流事業・ その他		未回答		合計	
	校数	人数	校数	人数	校数	人数	校数	人数	校数	人数	校数	人数	校数	人数	校数	人数	校数	人数
韓国	1	5	11	130	2	17	3	19			1	6	3	13			21	190
中国	7	63	9	83	16	170	5	68	1	1	2	11	2	95			42	491
台湾	8	111	14	235	18	293	19	168			1	17	1	10	1	201	62	1,035
モンゴル			1	4													1	4
東南アジア	20	470	68	2,095	13	195	39	540					5	45			145	3,345
オセアニア	122	2,877	41	987	69	1,437	14	68					1	15			247	5,384
北アメリカ	83	2,168	41	937	52	814	33	658	3	72	2	45	4	50			218	4,744
中南米			2	6													2	6
ヨーロッパ	34	725	19	446	19	287	24	489			1	48	2	5			99	2,000
中東													2	6			2	6
アフリカ	1	16	1	8													2	24
合計	276	6,435	207	4,931	189	3,213	137	2,010	4	73	7	127	20	239	1	201	841	17,229

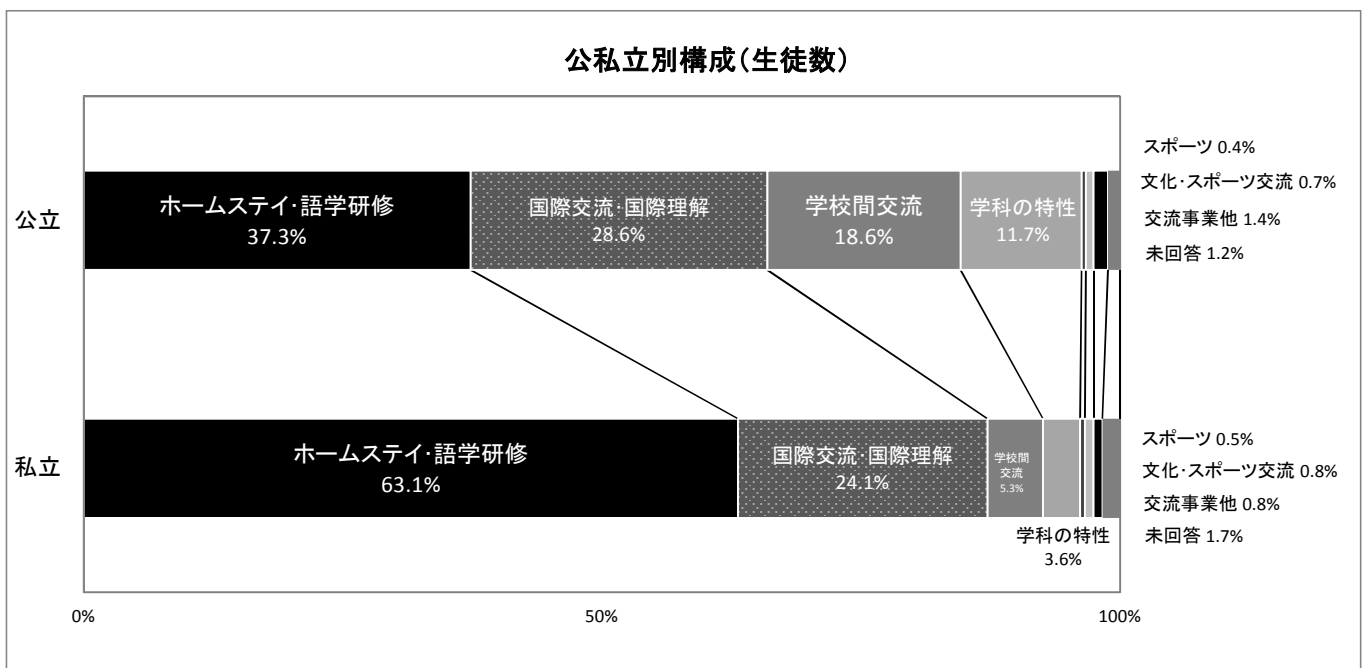
(3) 私立

※「留学」の回答を除く。(留学・短期留学は、64校813人)

(件、人)

研修内容 研修先	ホームステイ・ 語学研修		国際交流・ 国際理解		学校交流 (姉妹校交流・ 学校訪問)		学科の特性		スポーツ (合宿・遠征等)		文化交流・ スポーツ大会・ 交流		交流事業・ その他		未回答		合計	
	校数	人数	校数	人数	校数	人数	校数	人数	校数	人数	校数	人数	校数	人数	校数	人数	校数	人数
韓国	2	4	2	3	5	31	3	18					1	4			13	60
中国	8	128	8	114	11	117			1	35			3	5	3	35	34	434
台湾	5	40	14	754	5	76	6	97					3	9	3	157	36	1,133
モンゴル													1	11			1	11
東南アジア	34	861	61	1,591	11	200	14	171					6	98	2	11	128	2,932
オセアニア	243	5,649	22	1,101	20	304	2	43			1	5			5	90	293	7,192
北アメリカ	210	5,824	35	1,375	18	509	7	179			1	106	5	54	3	108	279	8,155
中南米			1	4													1	4
ヨーロッパ	101	2,681	33	840	8	50	9	352	1	77	2	92	2	22	2	10	158	4,124
中東																		
アフリカ			1	13													1	13
合計	603	15,187	177	5,795	78	1,287	41	860	2	112	4	203	21	203	18	411	944	24,058

公私立別構成(生徒数)



5. 実施学年・実施月・実施日数・旅行費用

(1) 実施学年

(件、%)

実施学年	北海道		東北		関東		中部		近畿		中国四国		九州		合計			
	公立	私立	公立	私立	公立	私立	公立	私立	公立	私立	公立	私立	公立	私立	公立	構成比	私立	構成比
第1学年		2	5	8	26	125	8	42	27	66	17	23	16	14	99	12.1	280	27.9
第2学年	5	6	17	16	55	94	39	39	46	45	27	18	40	19	229	28.0	237	23.6
第3学年	1		1	2	2	18	3	6	1	12	1	3	4	1	13	1.6	42	4.2
第1・2学年	13	2	7	7	94	126	57	45	33	42	32	14	29	16	265	32.4	252	25.1
第1・3学年						1		1	1	1					1	0.1	3	0.3
第2・3学年			3		8	14	4		4	7	9	1	4	1	32	3.9	23	2.3
第1～3学年		1	4	4	24	51	16	23	11	13	2	9	7	4	64	7.8	105	10.5
第3・4学年					1										1	0.1		
第4学年				1	14	5		1		1					14	1.7	8	0.8
第5学年			1		2	1					3				6	0.7	1	0.1
第4・5学年					1	1									1	0.1	1	0.1
不明					33	43			55	7	2		2	2	92	11.3	52	5.2
合計	19	11	38	38	260	479	127	157	178	194	93	68	102	57	817	100.0	1,004	100.0

実施学年 (件数)



(2) 実施月

(件、%)

実施月	北海道		東北		関東		中部		近畿		中国四国		九州		合計			
	公立	私立	公立	私立	公立	私立	公立	私立	公立	私立	公立	私立	公立	私立	公立	構成比	私立	構成比
3・4月	10		3	11	68	98	34	37	51	41	18	25	17	18	201	24.6	230	22.9
5・6月			1	1	1	8	1	3	1	1	1	2	1	3	6	0.7	18	1.8
7・8月	1	1	14	8	123	271	50	71	85	99	35	20	36	22	344	42.1	492	49.0
9・10月		3	4	4	22	18	11	8	8	10	10	3	11	5	66	8.1	51	5.1
11・12月	1	2	6	12	22	37	24	21	24	19	17	13	33	3	127	15.5	107	10.7
1・2月	7	5	10	2	24	33	7	13	9	24	12	5	4	6	73	8.9	88	8.8
不明						14		4									18	1.8
合計	19	11	38	38	260	479	127	157	178	194	93	68	102	57	817	100.0	1,004	100.0

旅行実施月 (件数)

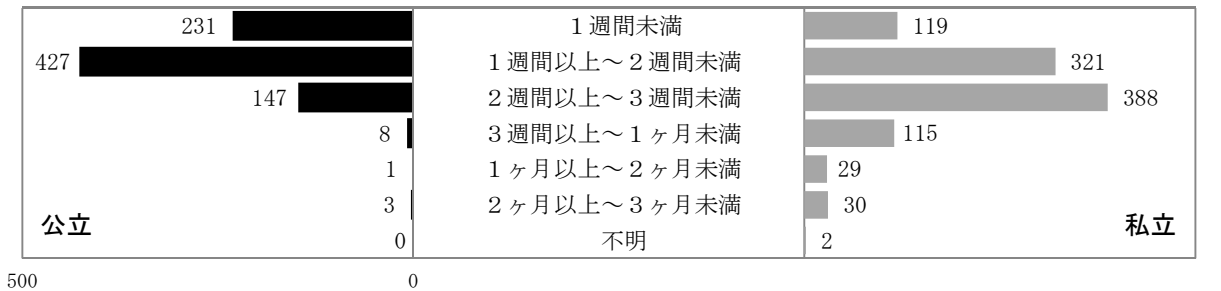


(3) 旅行日数

(件、%)

旅行日数	北海道		東北		関東		中部		近畿		中国四国		九州		合計			
	公立	私立	公立	私立	公立	私立	公立	私立	公立	私立	公立	私立	公立	私立	公立	構成比	私立	構成比
1週間未満	1	2	11	4	46	47	34	12	56	32	40	11	43	11	231	28.3	119	11.9
1週間～2週間未満	18	4	22	16	157	137	67	55	93	58	30	30	40	21	427	52.3	321	32.0
2週間～3週間未満			5	15	53	210	22	61	29	64	22	21	16	17	147	18.0	388	38.6
3週間～1ヶ月未満		1		2	4	63	3	16		24	1	6		3	8	1.0	115	11.5
1ヶ月～2ヶ月未満		2		1		7	1	7		10				2	1	0.1	29	2.9
2ヶ月～3ヶ月未満		2				14		5		6			3	3	3	0.4	30	3.0
不明						1		1									2	0.2
合計	19	11	38	38	260	479	127	157	178	194	93	68	102	57	817	100.0	1,004	100.0

旅行日数 (件数)

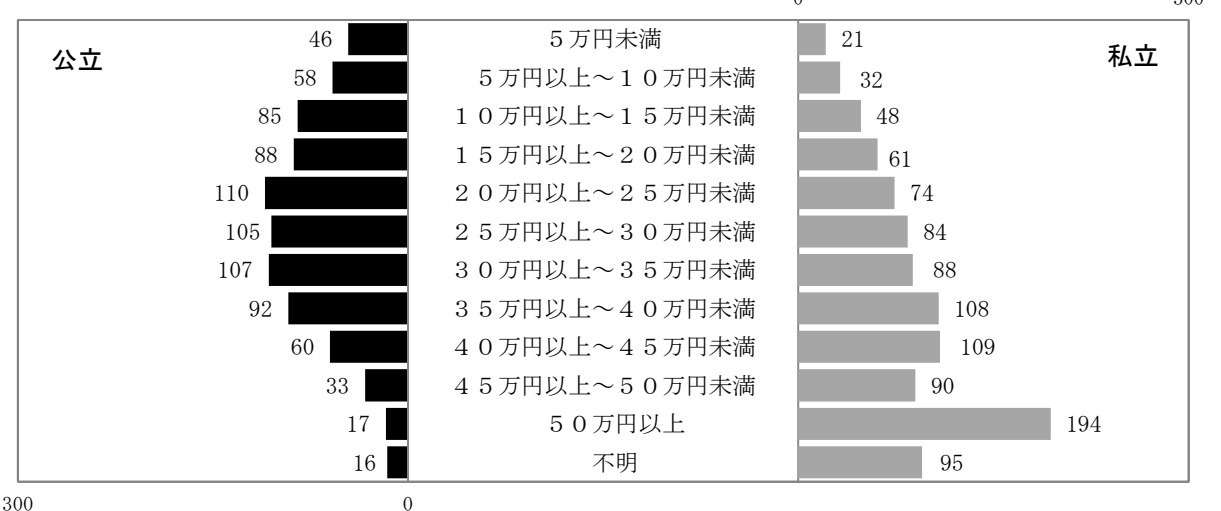


(4) 旅行費用

(件、%)

旅行費用	北海道		東北		関東		中部		近畿		中国四国		九州		合計			
	公立	私立	公立	私立	公立	私立	公立	私立	公立	私立	公立	私立	公立	私立	公立	構成比	私立	構成比
5万円未満	1		1	3	14	7	3	2	16	5	3	1	8	3	46	5.6	21	2.1
5万円～10万円未満	3		2	3	10	9	5	6	17	4	9	6	12	4	58	7.1	32	3.2
10万円～15万円未満	1		4	2	15	16	17	10	19	9	22	9	7	2	85	10.4	48	4.8
15万円～20万円未満	10	3	3	4	13	26	13	7	27	11	11	6	11	4	88	10.8	61	6.1
20万円～25万円未満			6	2	39	36	22	7	26	12	7	10	10	7	110	13.5	74	7.4
25万円～30万円未満	2	1	7	5	46	45	15	17	14	5	8	10	13	1	105	12.9	84	8.4
30万円～35万円未満	1	2	3	3	55	35	14	21	15	17	10	2	9	8	107	13.1	88	8.8
35万円～40万円未満	1	3	4	6	38	55	12	14	12	16	8	9	17	5	92	11.3	108	10.8
40万円～45万円未満			2	5	17	47	16	19	8	23	11	8	6	7	60	7.3	109	10.9
45万円～50万円未満			2	1	9	48	8	20	7	12	2	5	5	4	33	4.0	90	9.0
50万円以上		2	2	4	3	114	1	34	5	34	2	2	4	4	17	2.1	194	19.3
不明			2		1	41	1		12	46				8	16	2.0	95	9.5
合計	19	11	38	38	260	479	127	157	178	194	93	68	102	57	817	100.0	1,004	100.0

旅行費用 (件数)



<参考資料2>

平成27年度 公立中学校の海外研修(修学旅行外)実施状況

1 実施校数と参加生徒数

(校、件、人)

区分	校数	件数	参加生徒数
公立	443	460	4,247
私立	282	368	9,931
合計	725	828	14,178

2 出発地別実施状況

(校、件、人)

地方	都道府県	公立			私立			合計			
		校数	件数	生徒数	校数	件数	生徒数	校数	件数	生徒数	
北海道	*北海道	36	36	134	3	3	260	39	39	394	
東	青森	1	1	26	2	2	54	3	3	80	
	岩手	34	35	162				34	35	162	
	宮城	13	15	234	2	3	52	15	18	286	
	秋田										
	山形										
北	福島	10	10	170	3	3	38	13	13	208	
	小計	58	61	592	7	8	144	65	69	736	
	関東	*茨城	20	20	142	6	8	272	26	28	414
		栃木	30	30	515	7	8	194	37	38	709
		群馬	1	1	7	2	3	66	3	4	73
		埼玉	75	76	476	21	28	842	96	104	1,318
		千葉				10	14	473	10	14	473
		*東京	19	26	934	63	77	1,990	82	103	2,924
		神奈川				26	36	1,325	26	36	1,325
		山梨	1	1	40	2	3	114	3	4	154
新潟					1	1	59	1	1	59	
小計	146	154	2,114	138	178	5,335	284	332	7,449		
中部	長野				4	4	150	4	4	150	
	富山										
	石川				1	2	8	1	2	8	
	福井	12	14	100	2	2	31	14	16	131	
	岐阜	58	62	356	4	6	192	62	68	548	
	静岡				11	12	273	11	12	273	
	*愛知				18	29	421	18	29	421	
	三重				3	5	117	3	5	117	
	小計	70	76	456	43	60	1,192	113	136	1,648	
	近畿	滋賀	1	1	12	4	6	63	5	7	75
京都					13	17	821	13	17	821	
大阪					29	38	1,140	29	38	1,140	
*兵庫		52	52	128	8	9	121	60	61	249	
奈良					1	3	102	1	3	102	
和歌山		5	5	41	2	2	16	7	7	57	
小計		58	58	181	57	75	2,263	115	133	2,444	
中国四国	鳥取										
	島根				3	3	106	3	3	106	
	岡山	1	1	154	4	6	67	5	7	221	
	広島	1	1	40	5	8	96	6	9	136	
	山口	2	2	151	3	3	91	5	5	242	
	徳島	3	3	62	1	1	35	4	4	97	
	香川				1	1	23	1	1	23	
	*愛媛	40	40	121	1	1	15	41	41	136	
	高知	10	10	74	2	4	41	12	14	115	
	小計	57	57	602	20	27	474	77	84	1,076	
九州	*福岡	2	2	16	6	8	145	8	10	161	
	佐賀	2	2	12				2	2	12	
	長崎	2	2	65	3	3	46	5	5	111	
	熊本	11	11	72	1	1	4	12	12	76	
	大分	1	1	3				1	1	3	
	宮崎				1	1	19	1	1	19	
	鹿児島				1	1	17	1	1	17	
	沖縄				2	3	32	2	3	32	
小計	18	18	168	14	17	263	32	35	431		
合計	443	460	4,247	282	368	9,931	725	828	14,178		

※都道府県名左記の「*」については、一部、当協会独自データによる。

3 研修先別 研修内容別実施校数と参加生徒数(延べ数)

(1) 公立

※留学・短期留学は、6校44人。

(件、人)

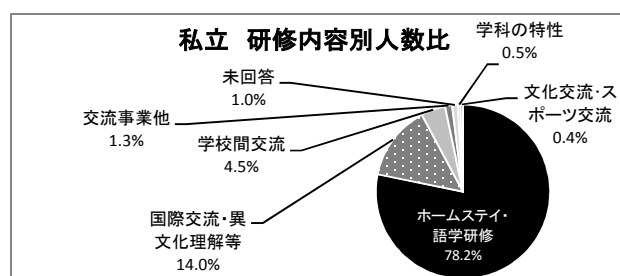
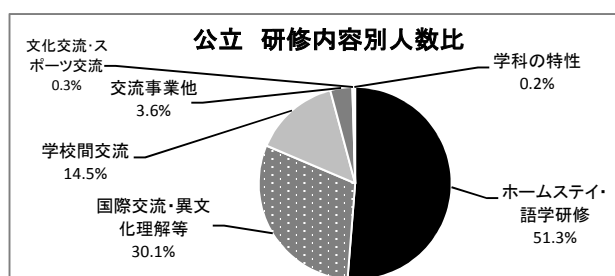
研修内容 研修先	ホームステイ・ 語学研修		国際交流・ 異文化理解・ 体験学習等		学校間交流 (姉妹校交流等)		学科の特性		文化交流・ス ポーツ交流		交流事業・ その他		合計	
	校数	生徒数	校数	生徒数	校数	生徒数	校数	生徒数	校数	生徒数	校数	生徒数	校数	生徒数
中国	2	28	2	13	4	35							8	76
韓国					3	3							3	3
台湾			1	16	2	56					1	11	4	83
モンゴル			10	13									10	13
シンガポール	4	110	3	145	1	7	1	5					9	267
マレーシア			3	41			1	5					4	46
タイ	1	4			10	24							11	28
フィリピン					9	10							9	10
オーストラリア	45	1,159	41	585	29	100					7	76	122	1,920
ニュージーランド	80	190	2	30	2	23					1	7	85	250
フィジー			1	13									1	13
アメリカ本土	25	309	43	246	53	232					12	56	133	843
ハワイ	1	7											1	7
グアム			1	33									1	33
カナダ	14	282	3	48	7	58							24	388
アイルランド											1	4	1	4
イギリス	2	22	10	55	1	4							13	81
イタリア			3	5									3	5
オーストリア	1	38											1	38
デンマーク					4	24							4	24
ドイツ	1	15	1	28	2	5			1	11			5	59
フィンランド					4	29							4	29
合計	176	2,164	124	1,271	131	610	2	10	1	11	22	154	456	4,220

(2) 私立

※留学・短期留学は、24校290人。

(件、人)

研修内容 研修先	ホームステイ・ 語学研修		国際交流・ 異文化理解・ 体験学習等		学校間交流 (姉妹校交流等)		学科の特性		文化交流・ス ポーツ交流		交流事業・ その他		未回答		合計	
	校数	生徒数	校数	生徒数	校数	生徒数	校数	生徒数	校数	生徒数	校数	生徒数	校数	生徒数	校数	生徒数
中国	1	20			2	3									3	23
韓国	5	170	2	65	1	5							1	10	9	250
台湾	3	196			4	161									7	357
モンゴル											1	6			1	6
シンガポール	4	41	1	13	3	20									8	74
マレーシア	2	43	1	13											3	56
インドネシア			1	13											1	13
タイ			1	3							1	26			2	29
ベトナム			3	77											3	77
フィリピン	8	68	2	27											10	95
カンボジア			1	11							1	26			2	37
ラオス	1	3													1	3
ミャンマー			1	4			1	4							2	8
オーストラリア	77	2,217	5	513	3	46	2	46	1	17			3	91	91	2,930
ニュージーランド	45	1,995	3	16	4	68					1	27			53	2,106
パラオ			1	14											1	14
アメリカ本土	34	697	8	114	2	13			2	27	3	40			49	891
ハワイ	6	164	3	40											9	204
カナダ	40	1,214	6	263											46	1,477
アイルランド	5	61													5	61
イギリス	29	773	6	134	5	107									40	1,014
イタリア			1	8											1	8
オーストリア			1	18											1	18
オランダ											1	4			1	4
ドイツ	2	6	1	18											3	24
フランス	2	11													2	11
マルタ			1	8											1	8
フィンランド					1	20									1	20
合計	264	7,679	49	1,372	25	443	3	50	3	44	8	129	4	101	356	9,818



4. 研修先別 発地別実施校数と参加生徒数(延べ数)

(1) 公立

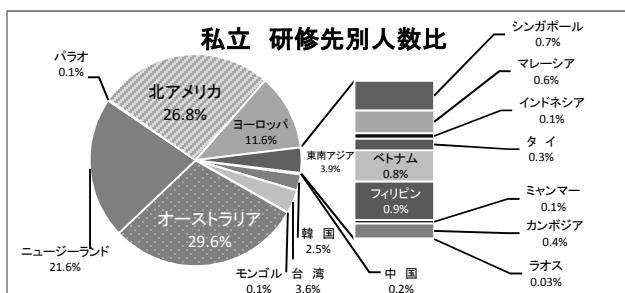
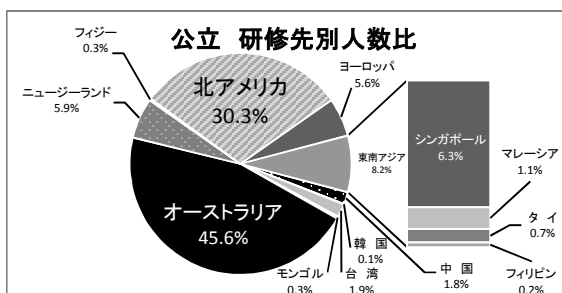
(校、人)

研修先	北海道・東北		関東		中部		近畿		中国四国		九州		合計	
	校数	生徒数	校数	生徒数	校数	生徒数	校数	生徒数	校数	生徒数	校数	生徒数	校数	生徒数
中国			2	26	3	34	1	3			2	13	8	76
韓国	3	3												3
台湾	2	37	1	30							1	16	4	83
モンゴル					10	13							10	13
シンガポール	1	103	4	129	3	30					1	5	9	267
マレーシア	1	14	2	27							1	5	4	46
タイ					10	24					1	4	11	28
フィリピン	9	10											9	10
オーストラリア	27	267	35	1,074	10	107	22	60	24	406	4	31	122	1,945
ニュージーランド	2	10	60	112	3	23	3	10	17	95			85	250
フィジー			1	13									1	13
アメリカ本土	31	153	33	438	22	157	30	80	13	24	5	10	134	862
ハワイ			1	7									1	7
グアム									1	33			1	33
カナダ	7	72	5	121	5	38	2	28	1	40	4	89	24	388
アイルランド	1	4											1	4
イギリス	4	10	3	42	5	25			1	4			13	81
イタリア					3	5							3	5
オーストリア			1	38									1	38
デンマーク	3	7	1	17									4	24
ドイツ	1	15	4	44									5	59
フィンランド	3	21	1	8									4	29
合計	95	726	154	2,126	74	456	58	181	57	602	19	173	457	4,264

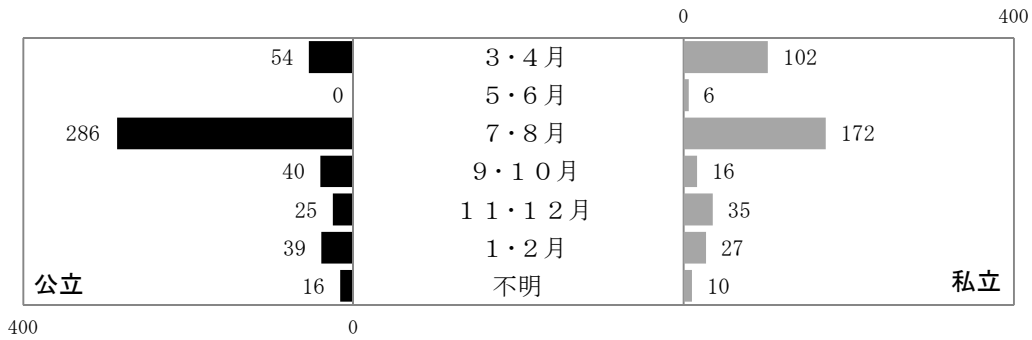
(2) 私立

(校、人)

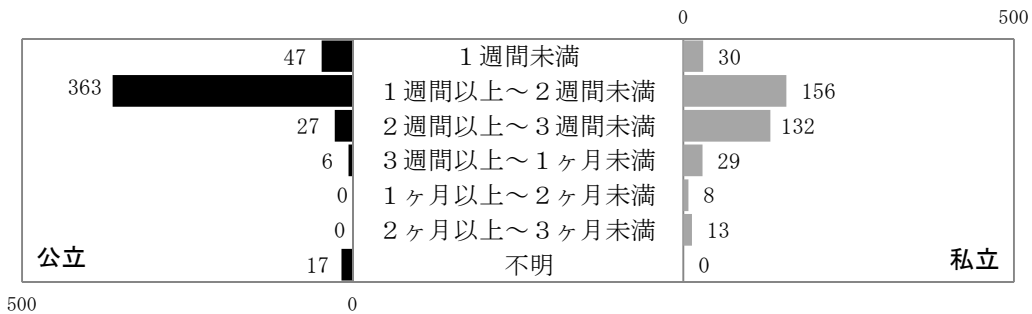
研修先	北海道・東北		関東		中部		近畿		中国四国		九州		合計	
	校数	生徒数	校数	生徒数	校数	生徒数	校数	生徒数	校数	生徒数	校数	生徒数	校数	生徒数
中国			2	21	1	2							3	23
韓国			1	153	1	60	3	25	2	12			7	250
台湾			2	121	1	32	2	167	2	40			7	360
モンゴル			1	6									1	6
シンガポール			3	31	2	15	2	23			1	5	8	74
マレーシア			2	43			1	13					3	56
インドネシア							1	13					1	13
タイ									2	29			2	29
ベトナム			3	77									3	77
フィリピン			5	79	1	6	1	2			1	8	8	95
ミャンマー					1	4			1	4			2	8
カンボジア			1	11					1	26			2	37
ラオス			1	3									1	3
オーストラリア	1	28	45	1,622	19	383	18	668	10	253	4	42	97	2,996
ニュージーランド	3	211	24	1,296	8	186	15	334	3	73	2	87	55	2,187
パラオ			1	14									1	14
アメリカ本土	1	4	29	655	5	60	7	148	2	26	5	69	49	962
ハワイ	1	35	3	48	2	20	1	87	1	14			8	204
カナダ	3	124	23	590	8	254	9	552	2	14	1	4	46	1,538
アイルランド					1	9	2	16			2	36	5	61
イギリス	1	2	23	582	6	166	6	251	1	9	1	12	38	1,022
イタリア			1	8									1	8
オーストリア			1	18									1	18
オランダ			1	4									1	4
ドイツ			2	24			1						3	24
フランス							2	11					2	11
マルタ			1	8									1	8
フィンランド			1	20									1	20
合計	10	404	176	5,434	56	1,197	71	2,310	27	500	17	263	357	10,108



旅行実施月（件数）



旅行日数（件数）



旅行費用（件数）

