

Ⅲ 平成27年度 全国公私立高等学校の海外修学旅行実施状況

1 実施校数と参加生徒数

(校、件、人)

区分	実施校数	旅行件数	参加生徒数
公立	350	379	57,760
私立	440	657	80,337
合計	790	1,036	138,097

2 出発地別実施状況

(校、人、%)

地方	都道府県	公立高等学校							私立高等学校							合計			
		対象		実施状況					対象		実施状況								
		校数	生徒数	校数	件数	生徒数	実施率	参加率	校数	生徒数	校数	件数	生徒数	実施率	参加率	校数	件数	生徒数	
北海道	北海道	237	34,165	5	5	499	2.1	1.5	51	10,016	14	26	1,560	27.5	15.6	19	31	2,059	
	東	青森	63	9,414	2	2	78	3.2	0.8	17	3,259	3	4	72	17.6	2.2	5	6	150
		岩手	68	9,623	1	1	30	1.5	0.3	13	2,419	2	3	83	15.4	3.4	3	4	113
		宮城	78	14,848	3	4	346	3.8	2.3	19	5,867	5	8	702	26.3	12.0	8	12	1,048
		秋田	52	7,890	6	6	189	11.5	2.4	5	856	1	1	89	20.0	10.4	7	7	278
		山形	47	7,379	7	8	714	14.9	9.7	15	3,054	7	9	905	46.7	29.6	14	17	1,619
		福島	94	14,458	3	3	695	3.2	4.8	18	3,954	7	10	1,467	38.9	37.1	10	13	2,162
		小計	402	63,612	22	24	2,052	5.5	3.2	87	19,409	25	35	3,318	28.7	17.1	47	59	5,370
関東	茨城	98	19,534	3	3	599	3.1	3.1	26	6,923	11	13	2,640	42.3	38.1	14	16	3,239	
	栃木	61	12,448	1	1	155	1.6	1.2	16	5,631	7	10	523	43.8	9.3	8	11	678	
	群馬	70	13,411	2	2	364	2.9	2.7	13	4,301	5	12	1,170	38.5	27.2	7	14	1,534	
	埼玉	147	40,466	7	7	2,150	4.8	5.3	48	18,276	24	46	9,999	50.0	54.7	31	53	12,149	
	千葉	129	34,649	7	8	2,090	5.4	6.0	55	16,170	20	26	4,385	36.4	27.1	27	34	6,475	
	東京	192	46,126	20	20	4,619	10.4	10.0	237	59,194	52	69	8,854	21.9	15.0	72	89	13,473	
	神奈川	159	46,104	15	16	2,834	9.4	6.1	81	23,268	17	24	4,399	21.0	18.9	32	40	7,233	
	山梨	33	6,311	1	1	31	3.0	0.5	11	2,140	6	10	745	54.5	34.8	7	11	776	
	新潟	97	16,594	6	6	684	6.2	4.1	16	4,172	7	13	1,326	43.8	31.8	13	19	2,010	
	小計	986	235,643	62	64	13,526	6.3	5.7	503	140,075	149	223	34,041	29.6	24.3	211	287	47,567	
中部	長野	87	16,004	3	3	415	3.4	2.6	17	3,558	3	3	457	17.6	12.8	6	6	872	
	富山	43	7,656	9	11	542	20.9	7.1	10	1,977	3	5	285	30.0	14.4	12	16	827	
	石川	45	8,169	3	3	973	6.7	11.9	10	2,696	4	6	905	40.0	33.6	7	9	1,878	
	福井	31	5,593						7	2,222	2	2	307	28.6	13.8	2	2	307	
	岐阜	66	14,871						15	3,989	9	10	1,110	60.0	27.8	9	10	1,110	
	静岡	95	22,753	21	28	3,489	22.1	15.3	43	10,812	16	24	2,837	37.2	26.2	37	52	6,326	
	愛知	163	46,473	10	10	1,357	6.1	2.9	56	20,497	23	29	2,298	41.1	11.2	33	39	3,655	
	三重	58	13,199	1	1	73	1.7	0.6	14	3,601	3	3	512	21.4	14.2	4	4	585	
	小計	588	134,718	47	56	6,849	8.0	5.1	172	49,352	63	82	8,711	36.6	17.7	110	138	15,560	
近畿	滋賀	49	10,525	10	10	2,606	20.4		11	2,660	8	23	1,899	72.7	71.4	18	33	1,899	
	京都	64	13,428	21	25	2,678	32.8		40	10,681	14	24	3,215	35.0	30.1	35	49	3,215	
	大阪	161	46,383	28	30	7,646	17.4		96	32,138	47	73	11,915	49.0	37.1	75	103	11,915	
	兵庫	158	36,155	32	34	6,767	20.3		52	12,487	19	24	3,858	36.5	30.9	51	58	3,858	
	奈良	37	8,788	2	3	312	5.4		17	3,817	11	18	1,764	64.7	46.2	13	21	1,764	
	和歌山	41	7,901	1	1	314	2.4		8	1,527	4	5	588	50.0	38.5	5	6	588	
小計	510	123,180	94	103	20,323	18.4	16.5	224	63,310	103	167	23,239	46.0	36.7	197	270	43,562		
中国・四国	鳥取	24	4,003	2	2	506	8.3		8	1,082	3	3	131	37.5	12.1	5	5	131	
	島根	37	4,872	6	6	226	16.2		10	1,399	1	1	108	10.0	7.7	7	7	108	
	岡山	64	12,926	11	14	695	17.2		24	5,895	13	24	1,415	54.2	24.0	24	38	1,415	
	広島	92	16,402	28	28	3,342	30.4		36	7,778	11	13	1,156	30.6	14.9	39	41	1,156	
	山口	59	8,362	3	3	299	5.1		20	3,613	5	6	216	25.0	6.0	8	9	216	
	徳島	35	6,392	1	1	40	2.9		3	259						1	1		
	香川	32	6,973	1	1	46	3.1		10	2,167	2	2	60	20.0	2.8	3	3	60	
	愛媛	56	9,375	14	14	494	25.0		14	3,210	4	5	353	28.6	11.0	18	19	353	
	高知	37	4,518	1	1	32	2.7		9	1,987	1	2	50	11.1	2.5	2	3	50	
	小計	436	73,823	67	70	5,680	15.4	7.7	134	27,390	40	56	3,489	29.9	12.7	107	126	9,169	

地方	都道府県	公立高等学校								私立高等学校						合 計		
		対象		実施状況						対象		実施状況						
		校数	生徒数	校数	件数	生徒数	実施率	参加率	校数	生徒数	校数	件数	生徒数	実施率	参加率	校数	件数	生徒数
九州	福岡	107	26,369	17	19	3,654	15.9	13.9	60	18,490	18	23	2,815	30.0	15.2	35	42	6,469
	佐賀	36	6,406						9	2,096	2	2	158	22.2	7.5	2	2	158
	長崎	57	9,195	5	5	1,307	8.8	14.2	22	4,467	4	7	971	18.2	21.7	9	12	2,278
	熊本	59	10,410	7	8	959	11.9	9.2	21	6,206	4	4	171	19.0	2.8	11	12	1,130
	大分	46	7,766	5	5	1,157	10.9	14.9	14	3,167	5	11	767	35.7	24.2	10	16	1,924
	宮崎	39	7,483	6	6	362	15.4	4.8	15	3,660	8	11	614	53.3	16.8	14	17	976
	鹿児島	72	10,740	2	2	347	2.8	3.2	21	5,865	3	4	211	14.3	3.6	5	6	558
	沖縄	60	14,642	11	12	1,045	18.3	7.1	4	951	2	6	272	50.0	28.6	13	18	1,317
	小計	476	93,011	53	57	8,831	11.1	9.5	166	44,902	46	68	5,979	27.7	13.3	99	125	14,810
合 計	3,635	758,152	350	379	57,760	9.6	7.6	1,337	354,454	440	657	80,337	32.9	22.7	790	1,036	138,097	

※ 「対象」欄の学校数・生徒数は、文部科学省 平成27年度学校基本調査 高等学校(全日制・定時制・中等教育学校)による。

※ 「対象」欄の生徒数は、全日制第2学年と定時制第3学年及び専攻科・別科、中等教育学校後期課程第2学年の生徒数を表示した。

※ 1校で複数方面の実施は件数表示とした。

※ 実施率=実施校数÷該当地方学校数、参加率=実施校参加生徒数÷該当地方生徒数

※ 政令指定都市の校数・件数・生徒数は道府県別に含む。

2-(1) 政令指定都市の実施状況(再掲)

(校、人)

政令指定都市	公立高等学校		
	校数	件数	生徒数
札幌市	2	2	118
仙台市			
さいたま市	3	3	966
千葉市			
川崎市	1	1	230
横浜市	2	3	298
相模原市			
新潟市	1	1	109
静岡市	2	4	320
浜松市	1	1	105
名古屋市	2	2	78
京都市	3	3	557
大阪市	1	1	79
堺市			
神戸市	1	1	359
岡山市	1	2	60
広島市	1	1	40
北九州市			
福岡市	2	2	574
熊本市	1	1	203
合 計	24	28	4,096

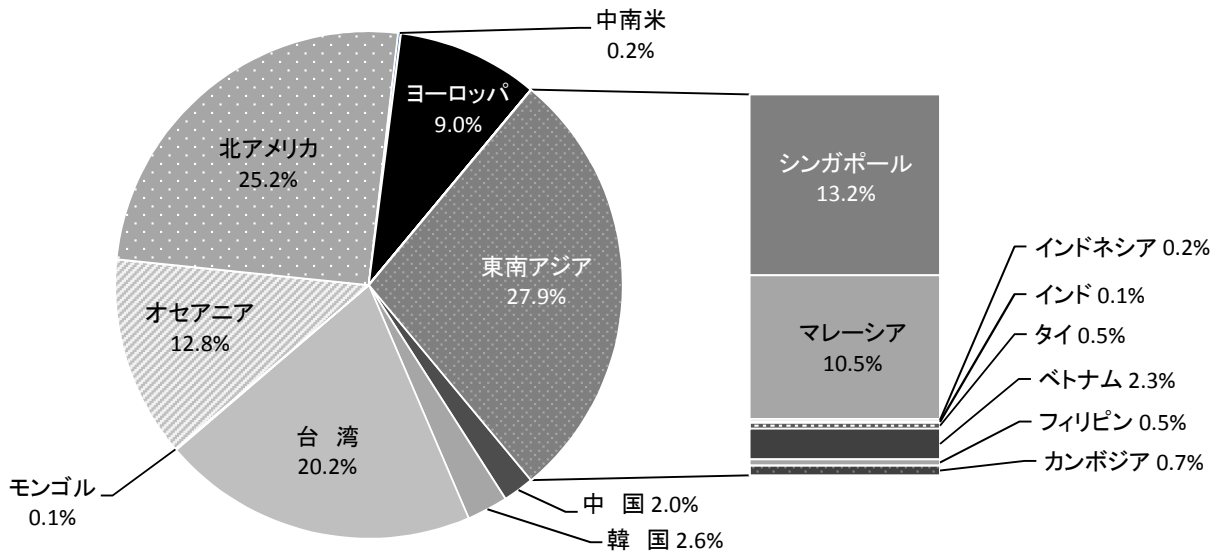
3 訪問国別 実施校数と参加生徒数(延べ数)

(1) 公私立別

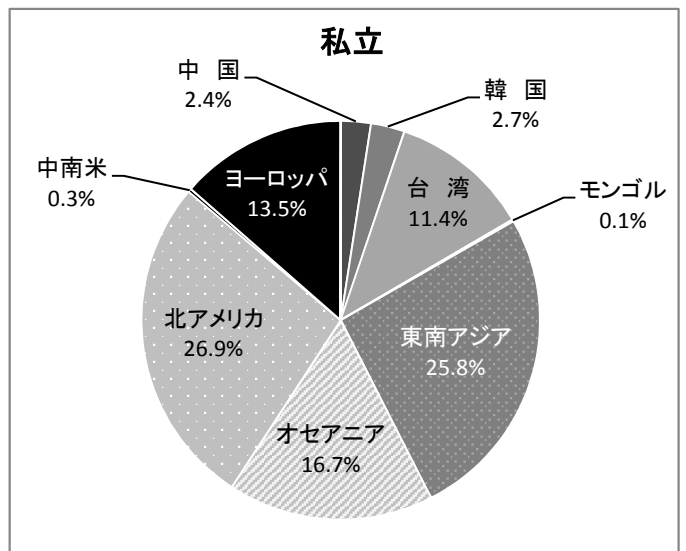
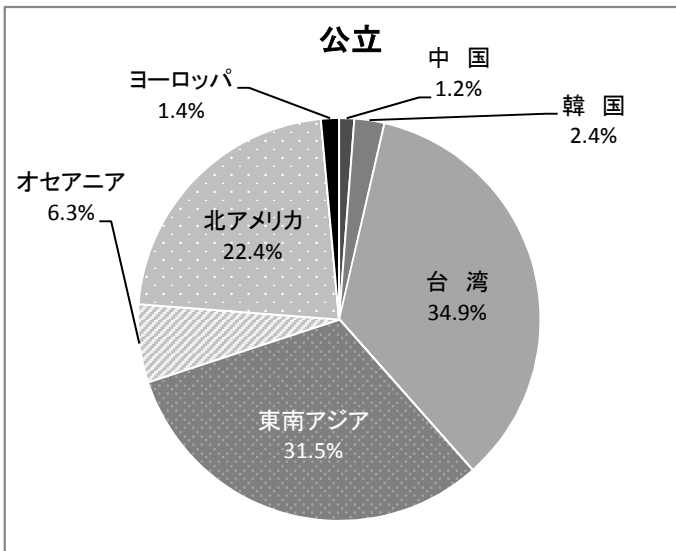
(校、人、%)

訪 問 国	公 立					私 立					合 計			
	県数	校数	構成比	生徒数	構成比	県数	校数	構成比	生徒数	構成比	校数	構成比	生徒数	構成比
中 国	5	5	1.2	571	0.9	14	17	2.4	1,783	2.0	22	2.0	2,354	1.5
韓 国	9	10	2.4	1,072	1.7	14	19	2.7	1,612	1.8	29	2.6	2,684	1.7
台 湾	34	145	34.9	25,784	40.4	32	79	11.4	10,572	11.6	224	20.2	36,356	23.5
モンゴル						1	1	0.1	38	0.0	1	0.1	38	0.0
シンガポール	28	60	14.4	8,522	13.4	32	87	12.5	12,270	13.5	147	13.2	20,792	13.4
マレーシア	25	57	13.7	8,534	13.4	26	60	8.6	8,038	8.8	117	10.5	16,572	10.7
インドネシア						1	2	0.3	273	0.3	2	0.2	273	0.2
インド						1	1	0.1	111	0.1	1	0.1	111	0.1
タ イ						5	5	0.7	193	0.2	5	0.5	193	0.1
ベトナム	4	9	2.2	1,974	3.1	11	16	2.3	1,724	1.9	25	2.3	3,698	2.4
フィリピン	2	2	0.5	106	0.2	2	3	0.4	215	0.2	5	0.5	321	0.2
カンボジア	1	3	0.7	504	0.8	5	5	0.7	468	0.5	8	0.7	972	0.6
東南アジア 計		131	31.5	19,640	30.8		179	25.8	23,292	25.6	310	27.9	42,932	27.7
オーストラリア	13	23	5.5	3,155	4.9	30	93	13.4	14,372	15.8	116	10.5	17,527	11.3
ニュージーランド	2	2	0.5	350	0.5	9	21	3.0	2,776	3.0	23	2.1	3,126	2.0
パラオ	1	1	0.2	85	0.1	2	2	0.3	53	0.1	3	0.3	138	0.1
オセアニア 計		26	6.3	3,590	5.6		116	16.7	17,201	18.9	142	12.8	20,791	13.4
アメリカ本土	8	12	2.9	642	1.0	22	42	6.1	6,136	6.7	54	4.9	6,778	4.4
ハワイ	9	18	4.3	2,590	4.1	27	66	9.5	10,584	11.6	84	7.6	13,174	8.5
グアム	20	59	14.2	9,202	14.4	21	48	6.9	6,625	7.3	107	9.6	15,827	10.2
サイパン						4	4	0.6	391	0.4	4	0.4	391	0.3
カナダ	4	4	1.0	454	0.7	17	27	3.9	4,278	4.7	31	2.8	4,732	3.1
北アメリカ 計		93	22.4	12,888	20.2		187	26.9	28,014	30.8	280	25.2	40,902	26.4
ブラジル						1	1	0.1	4	0.0	1	0.1	4	0.0
エクアドル						1	1	0.1	34	0.0	1	0.1	34	0.0
中南米 計							2	0.3	38	0.0	2	0.2	38	0.0
イギリス	1	2	0.5	75	0.1	18	31	4.5	3,308	3.6	33	3.0	3,383	2.2
イタリア						6	12	1.7	772	0.8	12	1.1	772	0.5
オーストリア						7	7	1.0	188	0.2	7	0.6	188	0.1
オランダ	1	1	0.2	40	0.1	3	3	0.4	159	0.2	4	0.4	199	0.1
スペイン						1	1	0.1	48	0.1	1	0.1	48	0.0
スイス						2	2	0.3	167	0.2	2	0.2	167	0.1
チェコ						4	4	0.6	726	0.8	4	0.4	726	0.5
デンマーク						1	1	0.1	46	0.1	1	0.1	46	0.0
ドイツ	2	2	0.5	76	0.1	7	10	1.4	1,284	1.4	12	1.1	1,360	0.9
フランス						12	16	2.3	1,344	1.5	16	1.4	1,344	0.9
フィンランド						1	1	0.1	311	0.3	1	0.1	311	0.2
ベルギー						2	2	0.3	81	0.1	2	0.2	81	0.1
ポーランド						2	3	0.4	68	0.1	3	0.3	68	0.0
ロシア	1	1	0.2	21	0.0						1	0.1	21	0.0
リトアニア						1	1	0.1	35	0.0	1	0.1	35	0.0
ヨーロッパ 計		6	1.4	212	0.3		94	13.5	8,537	9.4	100	9.0	8,749	5.7
中 東 計											0	0.0	0	0.0
アフリカ 計											0	0.0	0	0.0
合 計		416	100.0	63,757	100.0		694	100.0	91,087	100.0	1,110	100.0	154,844	100.0

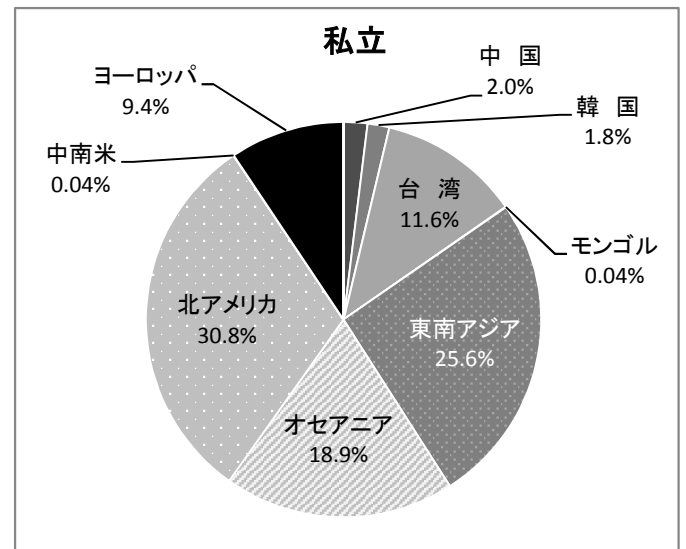
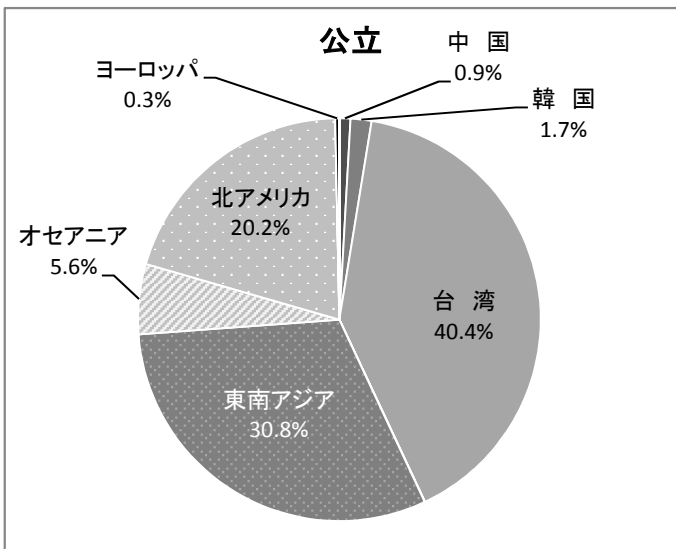
公私立全体 訪問国別実施校数比



訪問国別 実施校数比(公私立別)



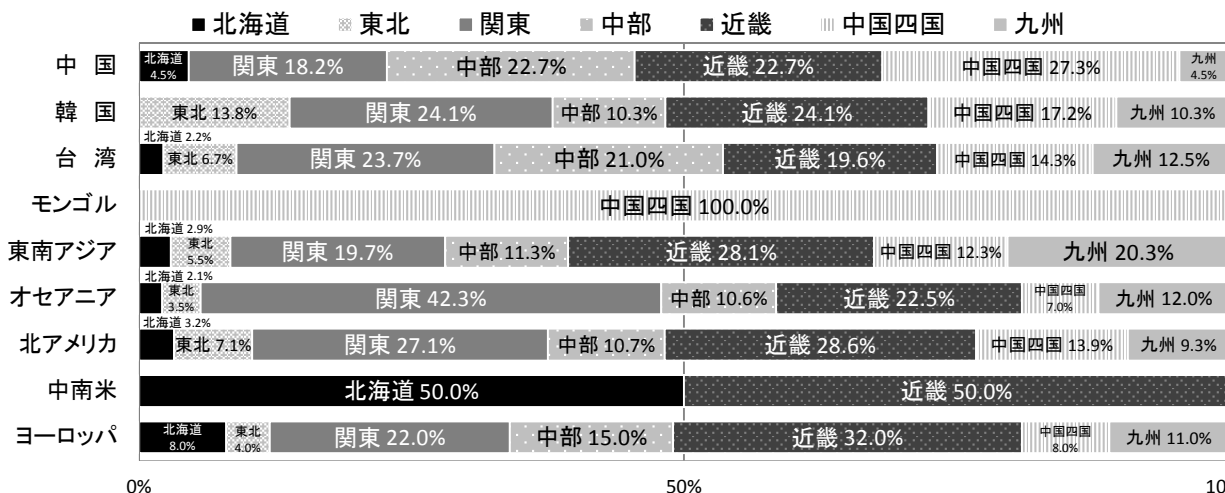
訪問国別 参加生徒数比(公私立別)



(2) 出発地別 公私立全体

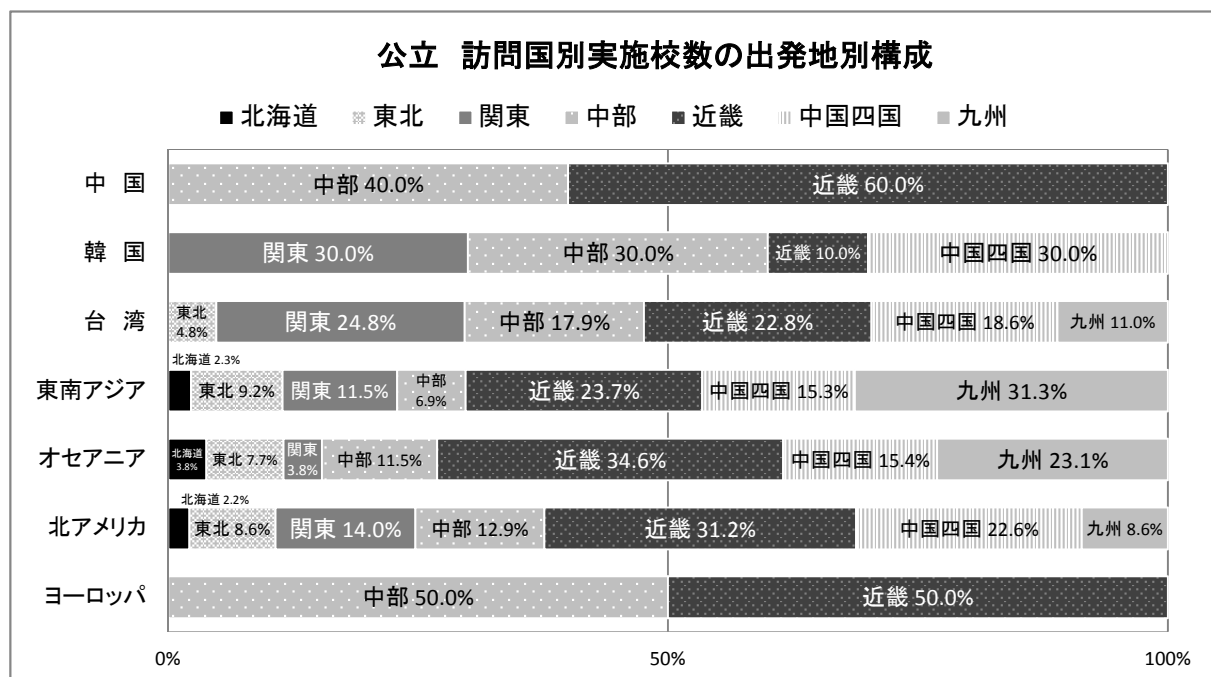
訪問国	北海道		東北		関東		中部		近畿		中国四国		九州		合計	
	校数	生徒数	校数	生徒数	校数	生徒数	校数	生徒数	校数	生徒数	校数	生徒数	校数	生徒数	校数	生徒数
中国	1	55			4	523	5	783	5	485	6	345	1	163	22	2,354
韓国			4	84	7	778	3	154	7	847	5	510	3	311	29	2,684
台湾	5	276	15	2,392	53	11,054	47	6,450	44	9,704	32	3,256	28	3,224	224	36,356
モンゴル										1	38				1	38
シンガポール	1	39	10	754	31	6,078	19	2,463	34	6,124	21	1,197	31	4,137	147	20,792
マレーシア	4	139	5	409	24	4,790	11	1,667	39	6,234	12	682	22	2,651	117	16,572
インドネシア									2	273					2	273
インド									1	111					1	111
タイ	1	38			1	20	1	31	2	104					5	193
ベトナム	3	111	1	21	3	461	2	245	7	1,168	2	156	7	1,536	25	3,698
フィリピン					1	82			1	76	3	163			5	321
カンボジア			1	21	1	112	2	245	1	90			3	504	8	972
東南アジア計	9	327	17	1,205	61	11,543	35	4,651	87	14,180	38	2,198	63	8,828	310	42,932
オーストラリア	2	147	5	147	47	9,569	12	1,569	24	3,683	10	401	16	2,011	116	17,527
ニュージーランド	1	119			12	2,170	2	56	7	751			1	30	23	3,126
パラオ					1	27	1	26	1	85					3	138
オセアニア計	3	266	5	147	60	11,766	15	1,651	32	4,519	10	401	17	2,041	142	20,791
アメリカ本土	3	209	6	1,001	18	3,341	7	554	10	1,035	1	99	9	539	54	6,778
ハワイ	3	636	5	358	21	4,009	9	1,511	20	3,553	14	1,479	12	1,628	84	13,174
グアム	3	155	5	357	23	3,676	11	1,129	44	9,281	20	949	1	280	107	15,827
サイパン					2	246			1	118	1	27			4	391
カナダ			4	213	12	3,013	3	108	5	720	3	141	4	537	31	4,732
北アメリカ計	9	1,000	20	1,929	76	14,285	30	3,302	80	14,707	39	2,695	26	2,984	280	40,902
ブラジル									1	4					1	4
エクアドル	1	34													1	34
中南米計	1	34							1	4					2	38
イギリス	1	46	1	25	10	1,302	4	240	9	1,050	4	444	4	276	33	3,383
イタリア			1	30	5	177	2	45	4	520					12	772
オーストラリア			1	2	2	34	1	31			2	33	1	88	7	188
オランダ	1	41					2	80					1	78	4	199
スペイン									1	48					1	48
スイス									2	167					2	167
チェコ									2	693	2	33			4	726
デンマーク	1	46													1	46
ドイツ	1	46	1	33	1	19	1	40	7	1,134			1	88	12	1,360
フランス					4	264	3	151	5	738			4	191	16	1,344
フィンランド									1	311					1	311
ベルギー	1	41					1	40							2	81
ポーランド	2	53							1	15					3	68
ロシア							1	21							1	21
リトアニア	1	35													1	35
ヨーロッパ計	8	308	4	90	22	1,796	15	648	32	4,676	8	510	11	721	100	8,749
中東計															0	0
アフリカ計															0	0
合計	36	2,266	65	5,847	283	51,745	150	17,639	288	49,122	139	9,953	149	18,272	1,110	154,844

公私立全体 訪問国別実施校数の出発地別構成



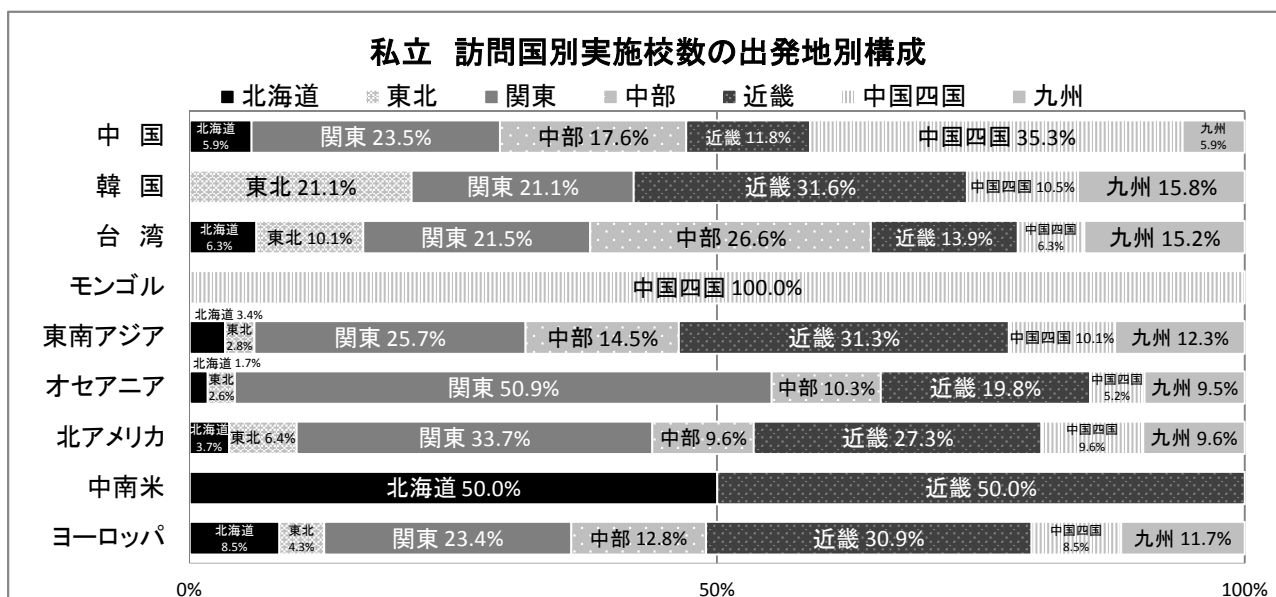
(3) 出発地別 公立

訪問国	北海道		東北		関東		中部		近畿		中国四国		九州		合計	
	校数	生徒数	校数	生徒数	校数	生徒数	校数	生徒数	校数	生徒数	校数	生徒数	校数	生徒数	校数	生徒数
中国							2	353	3	218					5	571
韓国					3	376	3	154	1	259	3	283			10	1,072
台湾			7	947	36	8,381	26	3,529	33	7,995	27	2,562	16	2,370	145	25,784
シンガポール	1	39	8	634	8	1,483	5	839	9	1,970	11	632	18	2,925	60	8,522
マレーシア	2	67	4	384	7	1,536	4	709	19	3,373	8	508	13	1,957	57	8,534
ベトナム									2	438			7	1,536	9	1,974
フィリピン									1	76	1	30			2	106
カンボジア													3	504	3	504
東南アジア計	3	106	12	1,018	15	3,019	9	1,548	31	5,857	20	1,170	41	6,922	131	19,640
オーストラリア	1	79	2	71	1	321	3	550	7	771	4	172	5	1,191	23	3,155
ニュージーランド									1	320			1	30	2	350
パラオ									1	85					1	85
オセアニア計	1	79	2	71	1	321	3	550	9	1,176	4	172	6	1,221	26	3,590
アメリカ本土			2	84	1	78	4	240	1	40	1	99	3	101	12	642
ハワイ	1	317	1	39			4	735	1	156	9	1,277	2	66	18	2,590
グアム	1	36	4	277	12	2,382	4	149	27	5,643	10	435	1	280	59	9,202
カナダ			1	39							1	41	2	374	4	454
北アメリカ計	2	353	8	439	13	2,460	12	1,124	29	5,839	21	1,852	8	821	93	12,888
中南米計															0	0
イギリス									2	75					2	75
オランダ							1	40							1	40
ドイツ							1	40	1	36					2	76
ロシア							1	21							1	21
ヨーロッパ計							3	101	3	111					6	212
中東計															0	0
アフリカ計															0	0
合計	6	538	29	2,475	68	14,557	58	7,359	109	21,455	75	6,039	71	11,334	416	63,757



(4) 出発地別 私立

訪問国	北海道		東北		関東		中部		近畿		中国四国		九州		合計	
	校数	生徒数	校数	生徒数	校数	生徒数	校数	生徒数	校数	生徒数	校数	生徒数	校数	生徒数	校数	生徒数
中国	1	55			4	523	3	430	2	267	6	345	1	163	17	1,783
韓国			4	84	4	402			6	588	2	227	3	311	19	1,612
台湾	5	276	8	1,445	17	2,673	21	2,921	11	1,709	5	694	12	854	79	10,572
モンゴル											1	38			1	38
シンガポール			2	120	23	4,595	14	1,624	25	4,154	10	565	13	1,212	87	12,270
マレーシア	2	72	1	25	17	3,254	7	958	20	2,861	4	174	9	694	60	8,038
インドネシア									2	273					2	273
インド									1	111					1	111
タイ	1	38			1	20	1	31	2	104					5	193
ベトナム	3	111	1	21	3	461	2	245	5	730	2	156			16	1,724
フィリピン					1	82					2	133			3	215
カンボジア			1	21	1	112	2	245	1	90					5	468
東南アジア 計	6	221	5	187	46	8,524	26	3,103	56	8,323	18	1,028	22	1,906	179	23,292
オーストラリア	1	68	3	76	46	9,248	9	1,019	17	2,912	6	229	11	820	93	14,372
ニュージーランド	1	119			12	2,170	2	56	6	431					21	2,776
パラオ					1	27	1	26							2	53
オセアニア 計	2	187	3	76	59	11,445	12	1,101	23	3,343	6	229	11	820	116	17,201
アメリカ本土	3	209	4	917	17	3,263	3	314	9	995			6	438	42	6,136
ハワイ	2	319	4	319	21	4,009	5	776	19	3,397	5	202	10	1,562	66	10,584
グアム	2	119	1	80	11	1,294	7	980	17	3,638	10	514			48	6,625
サイパン					2	246			1	118	1	27			4	391
カナダ			3	174	12	3,013	3	108	5	720	2	100	2	163	27	4,278
北アメリカ 計	7	647	12	1,490	63	11,825	18	2,178	51	8,868	18	843	18	2,163	187	28,014
ブラジル									1	4					1	4
エクアドル	1	34													1	34
中南米 計	1	34							1	4					2	38
イギリス	1	46	1	25	10	1,302	4	240	7	975	4	444	4	276	31	3,308
イタリア			1	30	5	177	2	45	4	520					12	772
オーストリア			1	2	2	34	1	31			2	33	1	88	7	188
オランダ	1	41					1	40					1	78	3	159
スペイン									1	48					1	48
スイス									2	167					2	167
チェコ									2	693	2	33			4	726
デンマーク	1	46													1	46
ドイツ	1	46	1	33	1	19			6	1,098			1	88	10	1,284
フランス					4	264	3	151	5	738			4	191	16	1,344
フィンランド									1	311					1	311
ベルギー	1	41					1	40							2	81
ポーランド	2	53							1	15					3	68
リトアニア	1	35													1	35
ヨーロッパ 計	8	308	4	90	22	1,796	12	547	29	4,565	8	510	11	721	94	8,537
中東 計															0	0
アフリカ 計															0	0
合計	30	1,728	36	3,372	215	37,188	92	10,280	179	27,667	64	3,914	78	6,938	694	91,087



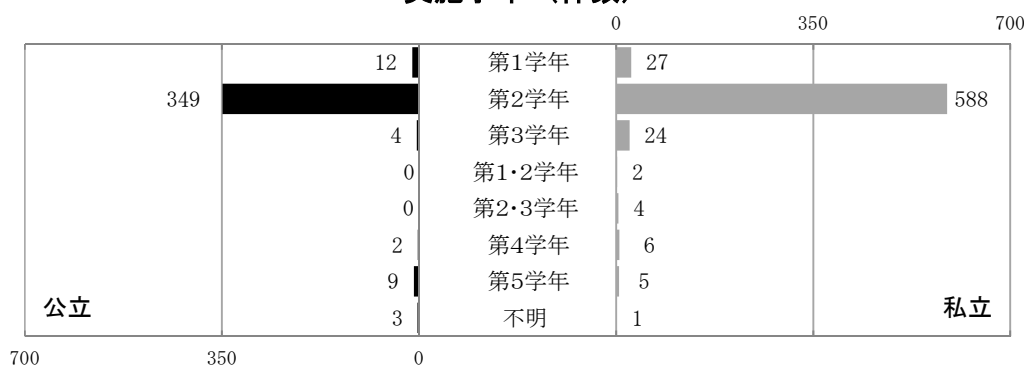
4. 実施学年・実施月・旅行日数・旅行費用

(1) 実施学年

(件、%)

実施学年	北海道		東北		関東		中部		近畿		中国四国		九州		合計			
	公立	私立	公立	私立	公立	私立	公立	私立	公立	私立	公立	私立	公立	私立	公立	構成比	私立	構成比
第1学年		1				6		1	5	8	1	7	6	4	12	3.2	27	4.1
第2学年	5	25	24	32	57	197	54	77	94	152	66	43	49	62	349	92.1	588	89.5
第3学年				3	2	13	1	4	1	1		3			4	1.1	24	3.7
第1・第2学年						2									0	0.0	2	0.3
第2・第3学年						1				2		1			0	0.0	4	0.6
第4学年						4	1			1		1	1		2	0.5	6	0.9
第5学年						5				2	3	1	1	2	9	2.4	5	0.8
不明									3	1					3	0.8	1	0.2
合計	5	26	24	35	64	223	56	82	103	167	70	56	57	68	379	100.0	657	100.0

実施学年（件数）

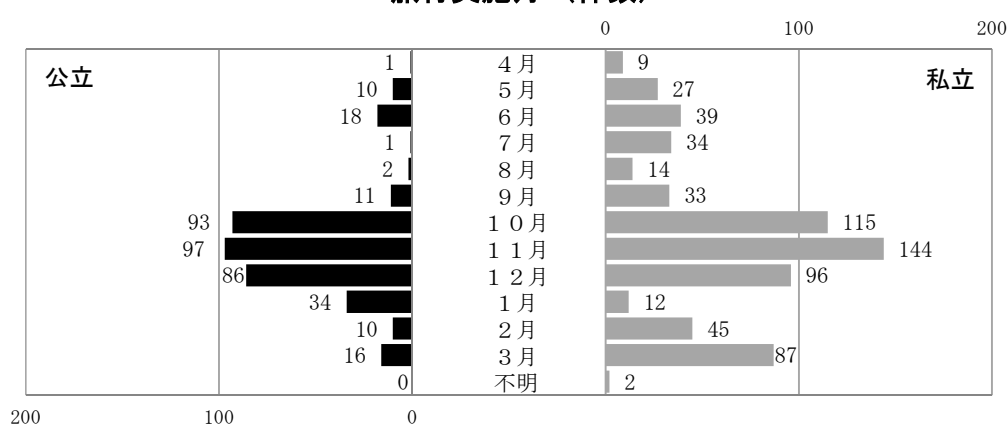


(2) 実施月

(件、%)

実施月	北海道		東北		関東		中部		近畿		中国四国		九州		合計			
	公立	私立	公立	私立	公立	私立	公立	私立	公立	私立	公立	私立	公立	私立	公立	構成比	私立	構成比
4月					1	1		1		4				3	1	0.3	9	1.4
5月				1	1	21		2	1		8	2		1	10	2.6	27	4.1
6月				2	1	13	1	4	7	10	8	4	1	6	18	4.7	39	5.9
7月						12		3	1	11		7		1	1	0.3	34	5.2
8月						7			1	5	1	2			2	0.5	14	2.1
9月			1	1		20	2	6	3	3	4	2	1	1	11	2.9	33	5.0
10月	4	15	3	7	23	40	9	12	19	23	25	12	10	6	93	24.5	115	17.5
11月	1	8	13	18	18	33	18	26	31	34	7	8	9	17	97	25.6	144	21.9
12月			7	5	7	26	21	14	22	32	11	11	18	8	86	22.7	96	14.6
1月					7	5	3	1	12	4	3		9	2	34	9.0	12	1.8
2月					5	20		3	2	9	3	1		12	10	2.6	45	6.8
3月		3			1	25	2	9	4	32		7	9	11	16	4.2	87	13.2
不明				1				1							0	0.0	2	0.3
合計	5	26	24	35	64	223	56	82	103	167	70	56	57	68	379	100.0	657	100.0

旅行実施月（件数）

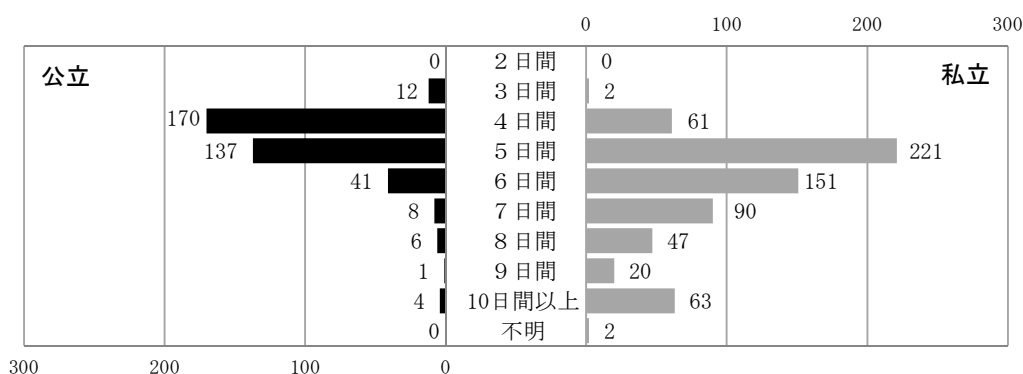


(3) 旅行日数

(件、%)

旅行日数	北海道		東北		関東		中部		近畿		中国四国		九州		合 計			
	公立	私立	公立	私立	公立	私立	公立	私立	公立	私立	公立	私立	公立	私立	公立	構成比	私立	構成比
2日間															0	0.0	0	0.0
3日間					7	1	3		1		1			1	12	3.2	2	0.3
4日間	1		7	5	41	13	24	15	49	14	35	8	13	6	170	44.9	61	9.3
5日間	2	8	14	10	12	49	20	30	37	69	26	28	26	27	137	36.1	221	33.6
6日間	2	6	2	4	4	64	7	19	11	30	5	10	10	18	41	10.8	151	23.0
7日間		2	1	6		43		5	4	27	1	3	2	4	8	2.1	90	13.7
8日間		6		1		20	1	4	1	7		2	4	7	6	1.6	47	7.2
9日間		2		2		3		5		6		1	1	1	1	0.3	20	3.0
10日間以上		2		6		29	1	4		14	2	4	1	4	4	1.1	63	9.6
不明				1		1									0	0.0	2	0.3
合 計	5	26	24	35	64	223	56	82	103	167	70	56	57	68	379	100.0	657	100.0

旅行日数（件数）

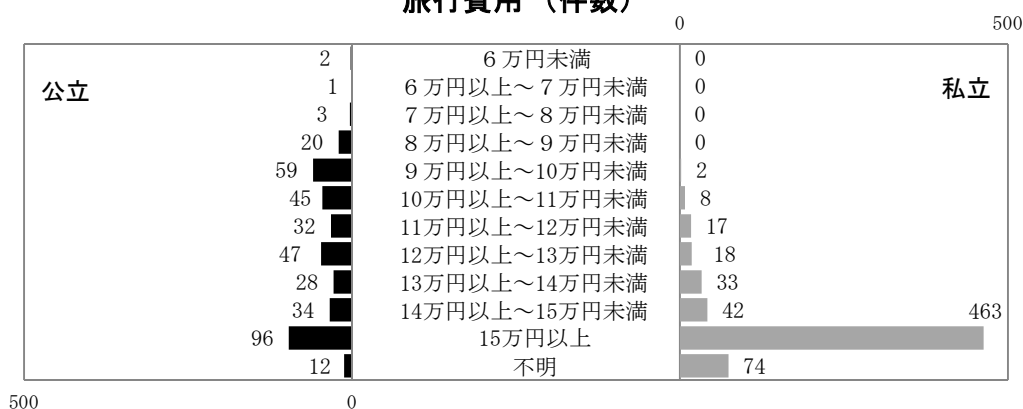


(4) 旅行費用

(件、%)

旅行費用	北海道		東北		関東		中部		近畿		中国四国		九州		合 計			
	公立	私立	公立	私立	公立	私立	公立	私立	公立	私立	公立	私立	公立	私立	公立	構成比	私立	構成比
6万円未満							2								2	0.5	0	0.0
6万円以上～7万円未満									1						1	0.3	0	0.0
7万円以上～8万円未満					1		1		1						3	0.8	0	0.0
8万円以上～9万円未満					8		1		7		1		3		20	5.3	0	0.0
9万円以上～10万円未満		1	1		26		7	1	12		6		7		59	15.6	2	0.3
10万円以上～11万円未満			5	1	6		4	2	14		13	1	3	4	45	11.9	8	1.2
11万円以上～12万円未満			3	3	3	5	8	2	11	4	6		1	3	32	8.4	17	2.6
12万円以上～13万円未満		1	2	4	5	1	7	3	25	3	5	3	3	3	47	12.4	18	2.7
13万円以上～14万円未満			1	2	4	6	9	9	5	7	3	6	6	3	28	7.4	33	5.0
14万円以上～15万円未満	1	1	4	2	2	8	5	6	7	13	8	7	7	5	34	9.0	42	6.4
15万円以上	4	23	8	23	9	175	12	59	9	107	27	39	27	37	96	25.3	463	70.5
不明						28			11	33	1			13	12	3.2	74	11.3
合 計	5	26	24	35	64	223	56	82	103	167	70	56	57	68	379	100.0	657	100.0

旅行費用（件数）



(4) - 1 主要訪問国別旅行費用

※訪問国別費用は、複数国訪問及び不明分は除く。

(1) 公立高等学校

① 訪問国別 費用・平均日数

(円、日)

金額 \ 国名	中国	韓国	台湾	シンガポール	マレーシア	ベトナム	オーストラリア	アメリカ本土	ハワイ	グアム	カナダ	イギリス	ドイツ
最高額	146,000	222,930	155,794	222,930	200,000	169,216	358,000	280,000	270,000	225,880	280,000	257,000	300,000
最小額	59,000	41,500	69,500	94,961	94,900	96,000	125,000	120,900	142,300	95,000	148,582	257,000	212,000
平均額	119,126	99,693	105,652	151,508	143,331	137,139	210,987	216,697	209,840	127,790	199,511	257,000	256,000
平均日数	4.8	4.2	4.1	5.0	5.1	5.2	6.3	6.4	5.5	4.4	7.8	7.0	7.0

② 出発地別 費用・平均日数

(円、日)

金額 \ 地方	北海道	東北	関東	中部	近畿	中国四国	九州	全国
最高額	198,370	300,000	222,930	270,000	300,000	316,681	358,000	358,000
最小額	147,791	93,767	79,657	41,500	69,500	87,000	80,513	41,500
平均額	179,731	155,831	117,941	136,474	123,489	152,924	153,983	138,421
平均日数	5.2	5.0	4.3	4.8	4.7	4.8	5.4	4.8

(2) 私立高等学校

① 訪問国別 費用・平均日数

(円、日)

金額 \ 国名	中国	韓国	台湾	シンガポール	マレーシア	ベトナム	オーストラリア	アメリカ本土	ハワイ	グアム	カナダ	イギリス	フランス
最高額	320,000	420,265	240,000	303,000	333,600	287,000	765,150	504,710	483,000	226,000	530,000	550,000	468,000
最小額	130,000	100,000	91,400	116,800	119,000	140,000	180,000	188,398	162,000	113,953	180,000	213,687	250,000
平均額	173,473	147,140	137,493	177,952	181,645	179,514	292,199	328,066	271,267	154,617	315,778	335,560	358,331
平均日数	5.2	6.0	4.8	5.1	5.4	6.0	7.9	8.3	7.6	4.8	9.2	7.6	7.4

② 出発地別 費用・平均日数

(円、日)

金額 \ 地方	北海道	東北	関東	中部	近畿	中国四国	九州	全国
最高額	528,600	420,265	765,150	420,000	504,710	410,000	468,000	765,150
最小額	91,400	100,000	110,270	92,959	110,000	103,913	100,000	91,400
平均額	282,623	217,607	259,043	208,461	237,419	199,751	227,569	236,275
平均日数	7.1	7.0	7.5	5.9	6.3	5.9	6.0	6.7

＜参考資料1＞

平成27年度 公私立中学校の海外修学旅行実施状況

1 実施校数と参加生徒数

(校、件、人)

区分	校数	件数	参加生徒数
公立	12	12	909
私立	107	112	8,165
合計	119	124	9,074

2 出発地別実施状況

(校、件、人)

地方	都道府県	公立			私立			合計		
		校数	件数	生徒数	校数	件数	生徒数	校数	件数	生徒数
北海道	北海道	1	1	75	4	4	149	5	5	224
東 北	青森	1	1	79	1	1	10	2	2	89
	岩手									
	宮城				2	2	119	2	2	119
	秋田									
	山形									
	福島	1	1	49				1	1	49
	小計	2	2	128	3	3	129	5	5	257
東 関	茨城				2	2	135	2	2	135
	栃木									
	群馬									
	埼玉				9	9	947	9	9	947
	千葉				10	10	1,238	10	10	1,238
	*東京	1	1	153	19	21	2,019	20	22	2,172
	神奈川	1	1	159	2	2	235	3	3	394
	山梨				1	1	12	1	1	12
	新潟									
	小計	2	2	312	43	45	4,586	45	47	4,898
中 部	長野				1	1	44	1	1	44
	富山									
	石川									
	福井	1	1	7	1	1	8	2	2	15
	岐阜				1	1	43	1	1	43
	静岡	2	2	279	5	5	283	7	7	562
	*愛知				2	2	51	2	2	51
	三重				2	2	91	2	2	91
	小計	3	3	286	12	12	520	15	15	806
近 畿	滋賀				3	3	236	3	3	236
	京都	1	1	80	3	3	326	4	4	406
	大阪				8	8	493	8	8	493
	*兵庫				5	6	351	5	6	351
	奈良				2	2	277	2	2	277
	和歌山				2	3	84	2	3	84
	小計	1	1	80	23	25	1,767	24	26	1,847
中 国 四 国	鳥取				1	1	43	1	1	43
	島根									
	岡山				2	2	128	2	2	128
	広島				1	1	26	1	1	26
	山口				1	1	2	1	1	2
	徳島				1	1	45	1	1	45
	香川				1	1	44	1	1	44
	愛媛				2	2	95	2	2	95
	高知	1	1	12	1	1	11	2	2	23
		小計	1	1	12	10	10	394	11	11
九 州	*福岡				5	5	290	5	5	290
	佐賀				2	2	110	2	2	110
	長崎									
	熊本				1	1	18	1	1	18
	大分				1	2	54	1	2	54
	宮崎				1	1	95	1	1	95
	鹿児島				1	1	17	1	1	17
	沖縄	2	2	16	1	1	36	3	3	52
	小計	2	2	16	12	13	620	14	15	636
	合計	12	12	909	107	112	8,165	119	124	9,074

※都道府県名左記の「*」については、一部、当協会独自データによる。

3 訪問国別 実施校数と参加生徒数（延べ数）

（1）公立

（校、人）

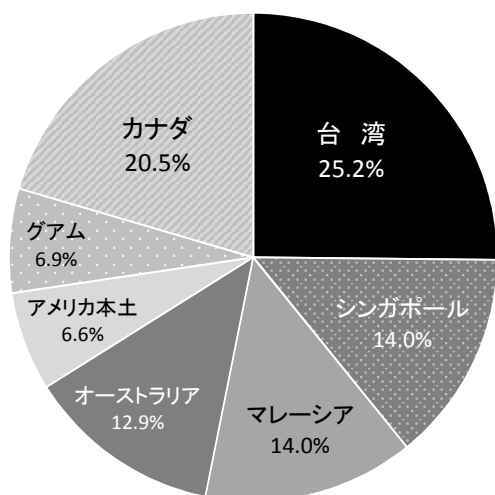
訪問国	発地	北海道・東北		関東		中部		近畿		中国四国		九州		合計	
		校数	生徒数	校数	生徒数	校数	生徒数	校数	生徒数	校数	生徒数	校数	生徒数	校数	生徒数
台湾				1	153	1	119					2	16	4	288
シンガポール						1	160							1	160
マレーシア						1	160							1	160
オーストラリア	1	49				1	7	1	80	1	12			4	148
アメリカ本土	1	75												1	75
グアム	1	79												1	79
カナダ	1	75	1	159										2	234
合計		4	278	2	312	4	446	1	80	1	12	2	16	14	1,144

（2）私立

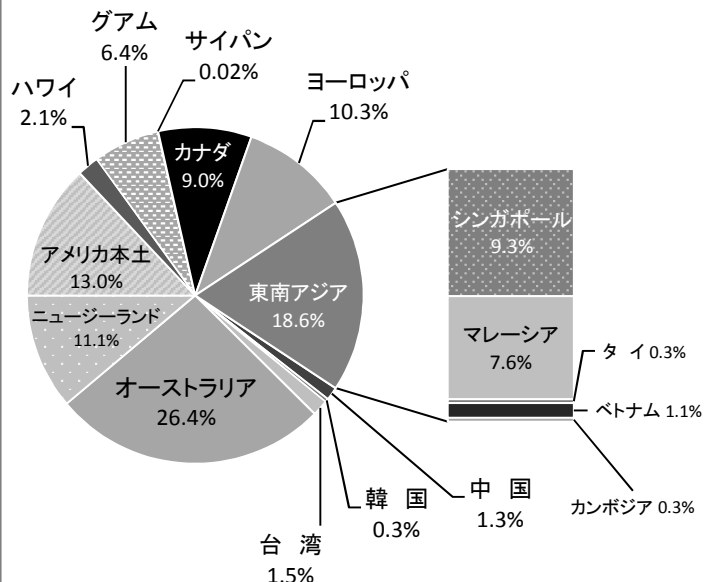
（校、人）

訪問国	発地	北海道・東北		関東		中部		近畿		中国四国		九州		合計	
		校数	生徒数	校数	生徒数	校数	生徒数	校数	生徒数	校数	生徒数	校数	生徒数	校数	生徒数
中国								1	100			1	17	2	117
韓国								1	31					1	31
台湾	1	6						1	100			1	36	3	142
シンガポール	1	30	4	507	1	70	2	125			4	129	12	861	
マレーシア			3	435	1	70	1	100			2	94	7	699	
タイ										1	26			1	26
ベトナム								1	100					1	100
カンボジア										1	26			1	26
オーストラリア	3	129	14	1,257	5	236	3	326	3	197	4	292	32	2,437	
ニュージーランド			6	750			4	274					10	1,024	
アメリカ本土	1	101	3	470			6	530			1	95	11	1,196	
ハワイ			1	43			1	40	3	80	1	29	6	192	
グアム	1	12	2	284	2	80	3	168	1	45			9	589	
サイパン										1	2			1	2
カナダ			6	612	1	21	3	136					2	58	
イギリス			4	252	3	113	2	162	1	44			10	571	
イタリア			1	204							1	17	2	221	
ドイツ			1	108									1	108	
フランス					1	49							1	49	
合計		7	278	45	4,922	14	639	29	2,192	11	420	17	767	123	9,218

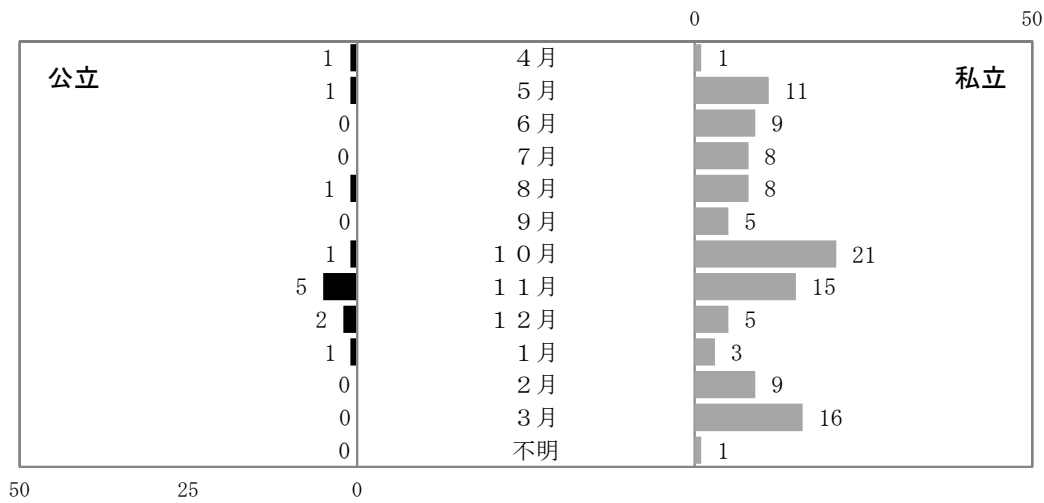
公立 訪問国別人数比



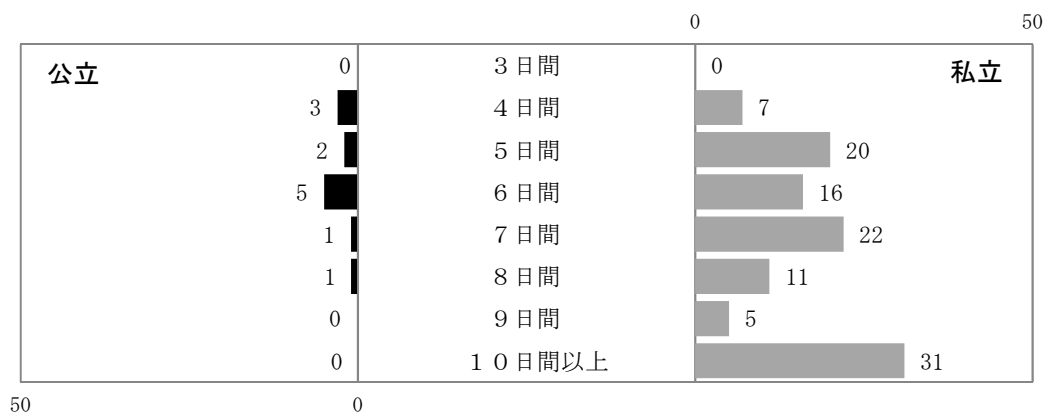
私立 訪問国別人数比



旅行実施月（件数）



旅行日数（件数）



旅行費用（件数）

