

IV 平成25年度全国公私立高等学校 海外研修(修学旅行外) 実施状況

海外研修は、学校が主催する語学研修、ホームステイ、実習、姉妹校交流等の実施状況をまとめたものである。

1 実施校数と参加生徒数

(校、件、人)

区分	3ヶ月未満の海外研修		
	実施校数	旅行件数	参加生徒数
公立	554	687	12,584
私立	529	875	24,868
合計	1,083	1,562	37,452

2 出発地別実施状況

(校、件、人)

地方	都道府県	公立高等学校			私立高等学校			合計			
		校数	件数	生徒数	校数	件数	生徒数	校数	件数	生徒数	
北海道	北海道	19	23	349	11	13	325	30	36	674	
	東	青森	5	5	120	2	2	44	7	7	164
		岩手	3	5	100	4	4	181	7	9	281
		宮城	11	12	184	12	17	332	23	29	516
		秋田	4	4	57	3	6	64	7	10	121
		山形	2	2	47	3	6	49	5	8	96
		福島	10	10	189	2	3	38	12	13	227
		小計	35	38	697	26	38	708	61	76	1,405
	関東	茨城	29	33	594	15	25	784	44	58	1,378
		栃木	12	13	192	10	17	302	22	30	494
群馬		16	17	308	6	9	138	22	26	446	
埼玉		35	42	946	29	75	3,282	64	117	4,228	
千葉		22	28	547	8	9	1,229	30	37	1,776	
東京		18	21	492	96	143	3,281	114	164	3,773	
神奈川		25	46	886	38	71	3,173	63	117	4,059	
小計		194	240	5,152	212	362	12,438	406	602	17,590	
中部	長野	9	9	213	8	12	241	17	21	454	
	富山	6	6	110	4	5	143	10	11	253	
	石川	7	10	220	4	7	67	11	17	287	
	福井	10	15	301	4	6	64	14	21	365	
	岐阜	11	14	199	10	16	211	21	30	410	
	静岡	7	7	231	11	17	413	18	24	644	
	愛知	26	30	447	37	73	1,297	63	103	1,744	
	三重	11	14	241	5	9	146	16	23	387	
	小計	87	105	1,962	83	145	2,582	170	250	4,544	
近畿	滋賀	10	11	128	6	20	701	16	31	829	
	京都	18	30	898	15	29	1,373	33	59	2,271	
	大阪	16	22	339	63	98	3,265	79	120	3,604	
	兵庫	34	37	548	23	30	821	57	67	1,369	
	奈良	3	3	48	9	15	506	12	18	554	
	和歌山	9	14	205	3	5	90	12	19	295	
小計	90	117	2,166	119	197	6,756	209	314	8,922		
中国・四国	鳥取	6	6	30	2	3	10	8	9	40	
	島根	6	6	28	4	5	203	10	11	231	
	岡山				13	25	447	13	25	447	
	広島	22	25	259	5	8	200	27	33	459	
	山口				7	8	151	7	8	151	
	徳島	6	10	100	1	1	3	7	11	103	
	香川	7	11	366	4	4	103	11	15	469	
	愛媛	3	3	70	3	4	59	6	7	129	
	高知	5	7	90	3	5	22	8	12	112	
	小計	55	68	943	42	63	1,198	97	131	2,141	
九州	福岡	31	39	562	7	7	164	38	46	726	
	佐賀	14	27	178	2	2	51	16	29	229	
	長崎	8	9	195	3	5	39	11	14	234	
	熊本	5	5	116	9	11	180	14	16	296	
	大分	7	7	82	4	4	60	11	11	142	
	宮崎	2	2	107	5	9	46	7	11	153	
	鹿児島	2	2	8	3	3	58	5	5	66	
	沖縄	5	5	67	3	16	263	8	21	330	
小計	74	96	1,315	36	57	861	110	153	2,176		
合計	554	687	12,584	529	875	24,868	1,083	1,562	37,452		

2-(1) 政令指定都市(再掲)

(校、人)

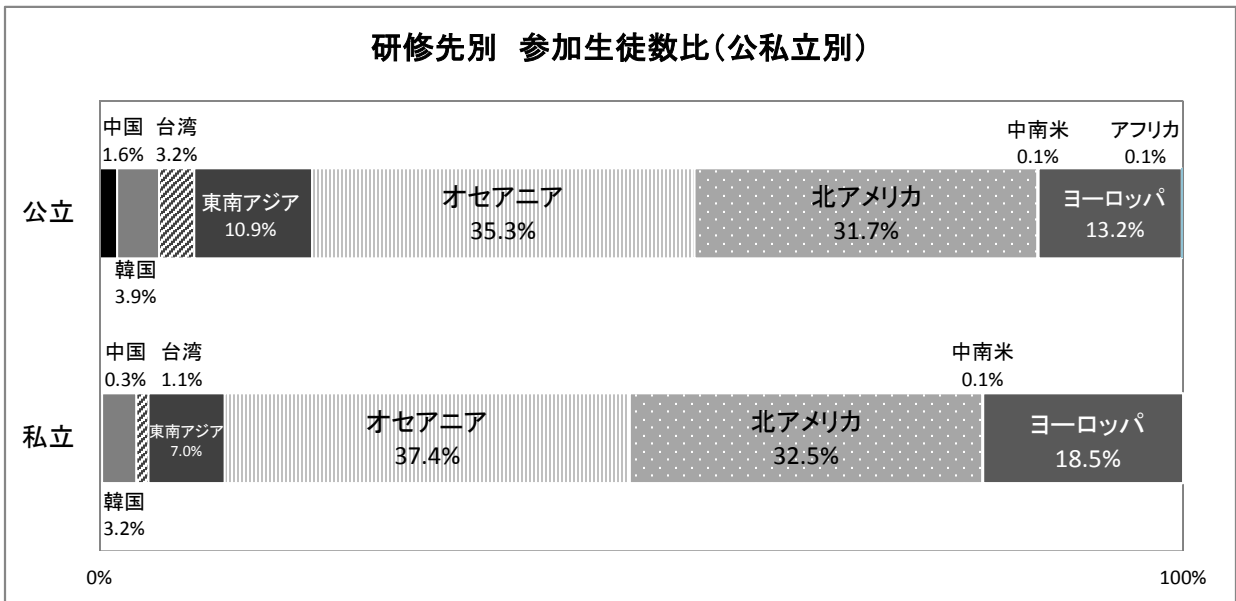
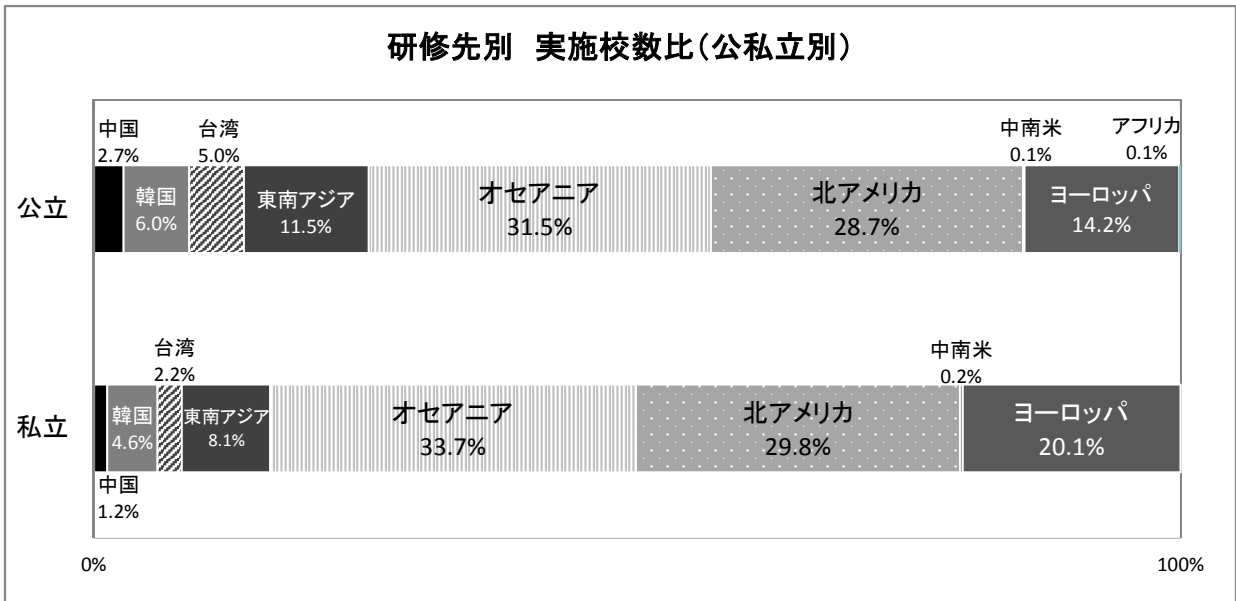
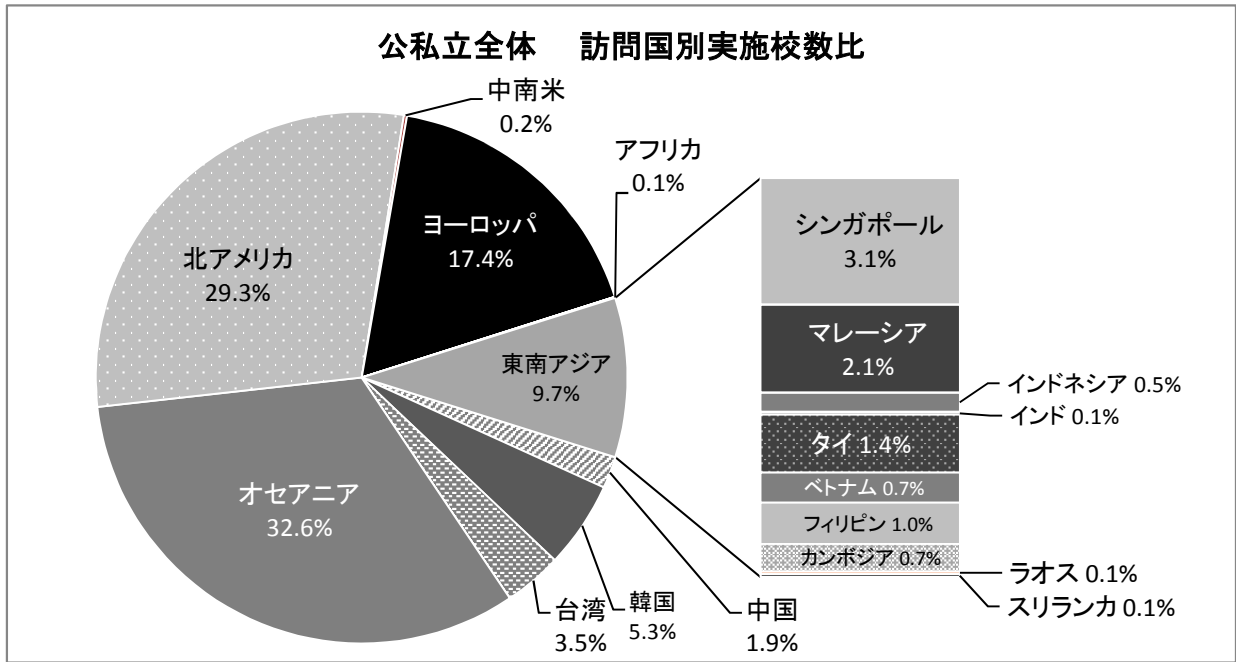
政令都市	公立高等学校		
	校数	件数	生徒数
札幌市	4	7	174
仙台市	1	1	14
さいたま市	4	4	35
千葉市	2	5	172
川崎市	2	2	60
横浜市	5	8	80
相模原市			
新潟市	1	1	35
静岡市	1	1	38
浜松市	1	1	11
名古屋市	6	15	729
大阪市			
堺市	1	1	5
神戸市	1	1	16
岡山市			
広島市	1	1	40
北九州市			
福岡市	2	2	57
熊本市			
合計	32	50	1,466

3 研修先国別 実施校数と参加生徒数(延べ数)

(1) 公私立別

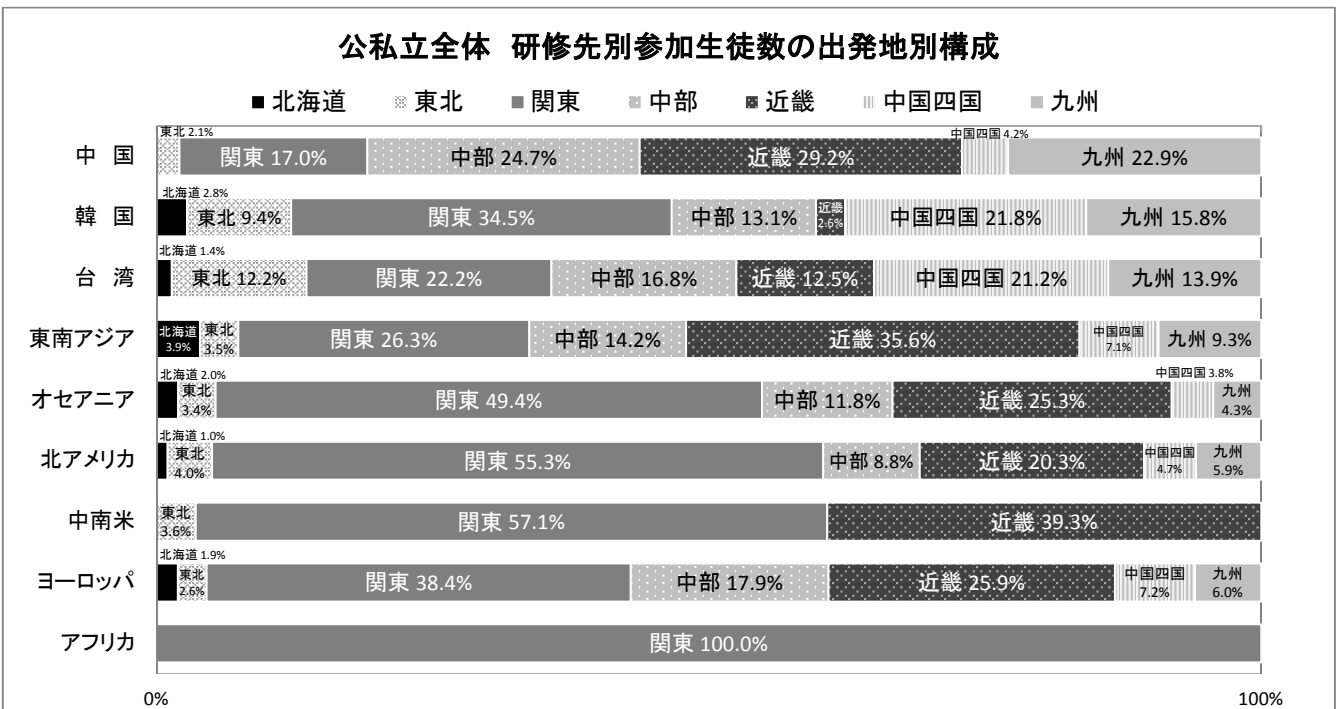
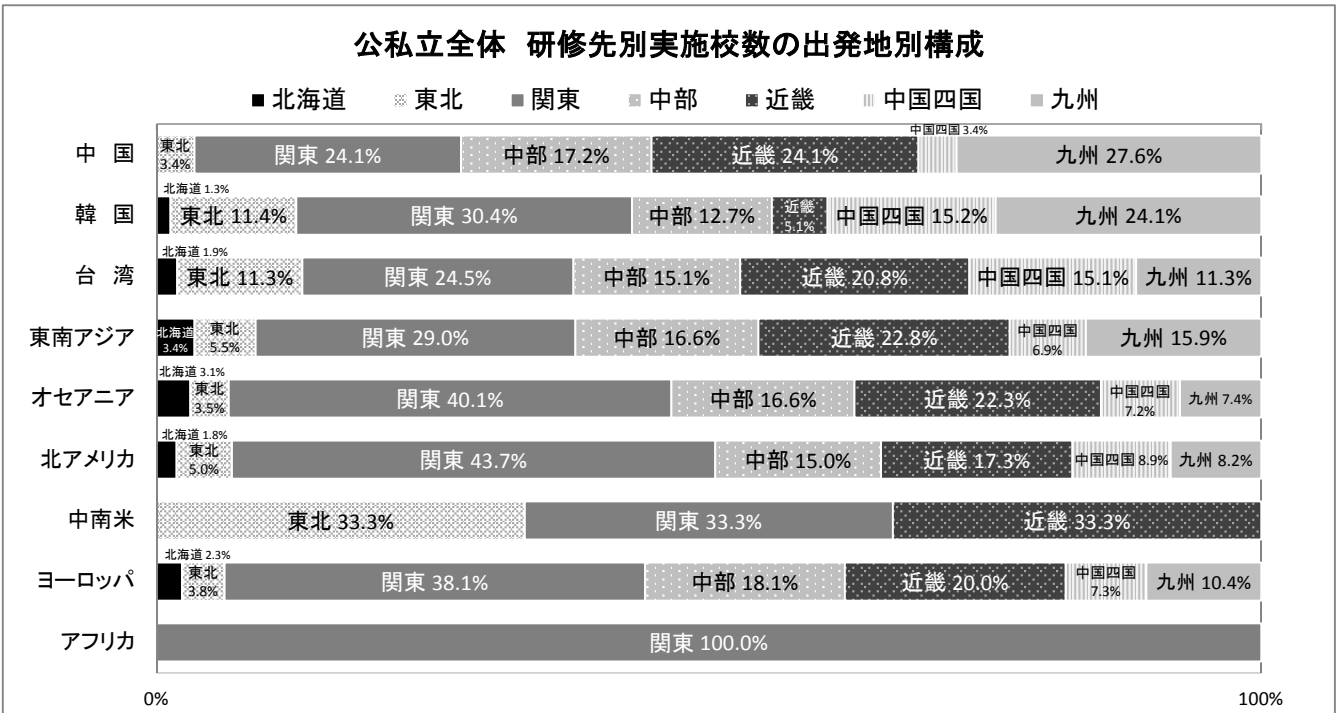
(校・人・%)

	公 立					私 立					合 計			
	県数	校数	構成比	生徒数	構成比	県数	校数	構成比	生徒数	構成比	校数	構成比	生徒数	構成比
中 国	14	19	2.7	219	1.6	8	10	1.2	69	0.3	29	1.9	288	0.7
韓 国	23	42	6.0	516	3.9	17	37	4.6	822	3.2	79	5.3	1,338	3.4
台 湾	21	35	5.0	434	3.2	15	18	2.2	288	1.1	53	3.5	722	1.8
モンゴル											0	0.0	0	0.0
シンガポール	15	29	4.2	737	5.5	13	17	2.1	659	2.5	46	3.1	1,396	3.5
マレーシア	11	19	2.7	338	2.5	10	13	1.6	544	2.1	32	2.1	882	2.2
インドネシア	4	4	0.6	16	0.1	2	3	0.4	39	0.2	7	0.5	55	0.1
インド						1	1	0.1	7	0.0	1	0.1	7	0.0
タ イ	7	11	1.6	137	1.0	9	10	1.2	198	0.8	21	1.4	335	0.9
ベトナム	5	8	1.1	159	1.2	3	3	0.4	61	0.2	11	0.7	220	0.6
フィリピン	5	5	0.7	43	0.3	7	10	1.2	142	0.5	15	1.0	185	0.5
カンボジア	4	4	0.6	21	0.2	5	6	0.7	154	0.6	10	0.7	175	0.4
ラオス						1	1	0.1	2	0.0	1	0.1	2	0.0
スリランカ						1	1	0.1	21	0.1	1	0.1	21	0.1
東南アジア 計		80	11.5	1,451	10.9		65	8.1	1,827	7.0	145	9.7	3,278	8.3
オーストラリア	39	181	26.0	4,049	30.3	39	195	24.3	7,648	29.4	376	25.1	11,697	29.7
ニュージーランド	20	37	5.3	661	4.9	22	74	9.2	2,048	7.9	111	7.4	2,709	6.9
パラオ						1	1	0.1	18	0.1	1	0.1	18	0.0
フィジー	1	1	0.1	3	0.0						1	0.1	3	0.0
オセアニア 計		219	31.5	4,713	35.3		270	33.7	9,714	37.4	489	32.6	14,427	36.7
アメリカ本土	38	144	20.7	3,174	23.8	36	121	15.1	3,507	13.5	265	17.7	6,681	17.0
ハワイ	13	23	3.3	328	2.5	15	23	2.9	1,519	5.8	46	3.1	1,847	4.7
グアム	1	1	0.1	9	0.1	4	4	0.5	212	0.8	5	0.3	221	0.6
サイパン	1	1	0.1	9	0.1	1	1	0.1	99	0.4	2	0.1	108	0.3
カナダ	17	31	4.5	707	5.3	30	90	11.2	3,116	12.0	121	8.1	3,823	9.7
北アメリカ 計		200	28.7	4,227	31.7		239	29.8	8,453	32.5	439	29.3	12,680	32.2
ブラジル	1	1	0.1	11	0.1	1	1	0.1	16	0.1	2	0.1	27	0.1
メキシコ						1	1	0.1	1	0.0	1	0.1	1	0.0
中南米 計		1	0.1	11	0.1		2	0.2	17	0.1	3	0.2	28	0.1
アイルランド						3	4	0.5	55	0.2	4	0.3	55	0.1
イギリス	26	48	6.9	954	7.1	29	100	12.5	3,216	12.4	148	9.9	4,170	10.6
イタリア	4	4	0.6	132	1.0	6	9	1.1	294	1.1	13	0.9	426	1.1
オーストリア	4	5	0.7	124	0.9	6	7	0.9	118	0.5	12	0.8	242	0.6
オランダ	2	6	0.9	21	0.2	1	1	0.1	41	0.2	7	0.5	62	0.2
スペイン	1	1	0.1	22	0.2	1	1	0.1	52	0.2	2	0.1	74	0.2
チェコ	2	2	0.3	66	0.5						2	0.1	66	0.2
デンマーク	1	1	0.1	6	0.0	4	4	0.5	47	0.2	5	0.3	53	0.1
ドイツ	12	17	2.4	253	1.9	8	11	1.4	157	0.6	28	1.9	410	1.0
トルコ						3	3	0.4	326	1.3	3	0.2	326	0.8
ハンガリー	1	1	0.1	36	0.3						1	0.1	36	0.1
フランス	7	7	1.0	111	0.8	13	19	2.4	444	1.7	26	1.7	555	1.4
ベルギー	2	5	0.7	15	0.1						5	0.3	15	0.0
マルタ						1	1	0.1	38	0.1	1	0.1	38	0.1
ロシア	2	2	0.3	25	0.2						2	0.1	25	0.1
スウェーデン						1	1	0.1	15	0.1	1	0.1	15	0.0
ヨーロッパ 計		99	14.2	1,765	13.2		161	20.1	4,803	18.5	260	17.4	6,568	16.7
中 東 計											0	0.0	0	0.0
モロッコ王国	1	1	0.1	18	0.1						1	0.1	18	0.0
アフリカ 計		1	0.1	18	0.1						1	0.1	18	0.0
合 計		696	100.0	13,354	100.0		802	100.0	25,993	100.0	1,498	100.0	39,347	100.0



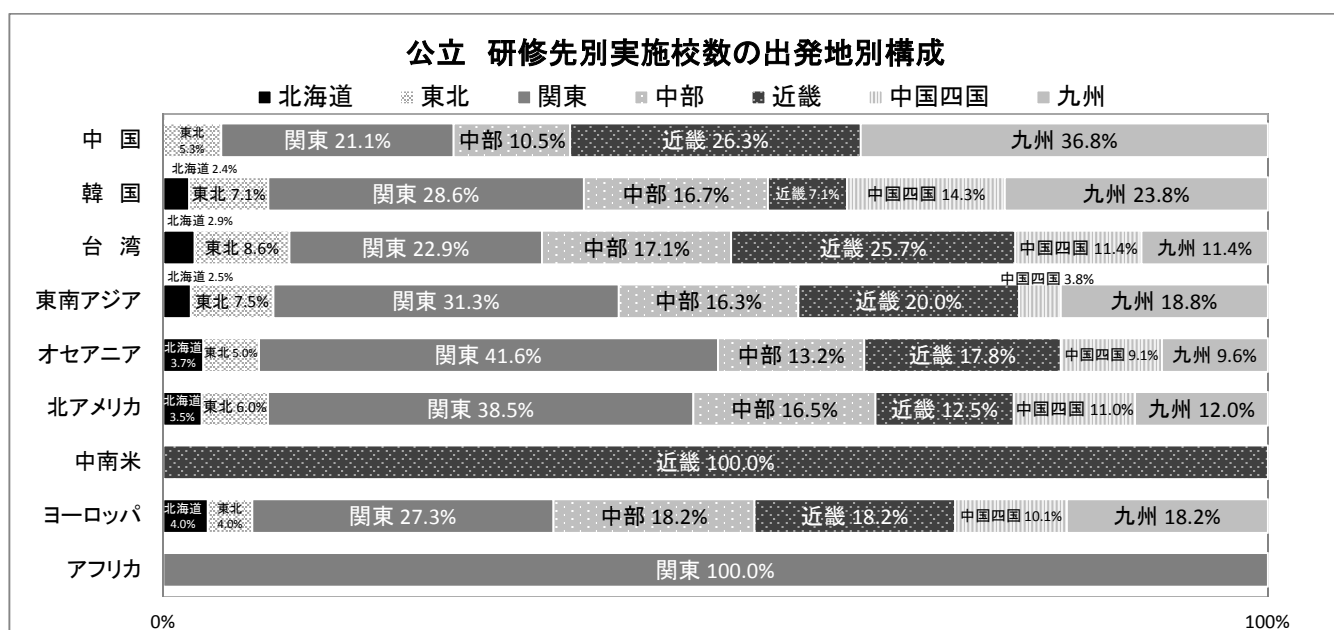
(2) 出発地別 公私立全体

	北海道		東北		関東		中部		近畿		中国四国		九州		合計	
	校数	生徒数	校数	生徒数	校数	生徒数	校数	生徒数	校数	生徒数	校数	生徒数	校数	生徒数	校数	生徒数
中国			1	6	7	49	5	71	7	84	1	12	8	66	29	288
韓国	1	37	9	126	24	461	10	175	4	35	12	292	19	212	79	1,338
台湾	1	10	6	88	13	160	8	121	11	90	8	153	6	100	53	722
モンゴル																
東南アジア	5	129	8	114	42	863	24	466	33	1,167	10	234	23	305	145	3,278
オセアニア	15	284	17	490	196	7,132	81	1,709	109	3,643	35	543	36	626	489	14,427
北アメリカ	8	129	22	510	192	7,011	66	1,112	76	2,576	39	594	36	748	439	12,680
中南米			1	1	1	16			1	11					3	28
ヨーロッパ	6	127	10	171	99	2,522	47	1,175	52	1,704	19	476	27	393	260	6,568
中東																
アフリカ					1	18									1	18
合計	36	716	74	1,506	575	18,232	241	4,829	293	9,310	124	2,304	155	2,450	1,498	39,347



(3) 出発地別 公立

	北海道		東北		関東		中部		近畿		中国四国		九州		合計	
	校数	生徒数	校数	生徒数	校数	生徒数	校数	生徒数	校数	生徒数	校数	生徒数	校数	生徒数	校数	生徒数
中国			1	6	4	33	2	42	5	73			7	65	19	219
韓国	1	37	3	60	12	125	7	116	3	18	6	59	10	101	42	516
台湾	1	10	3	53	8	99	6	89	9	75	4	56	4	52	35	434
モンゴル															0	0
シンガポール			1	30	11	290	6	194	5	139	1	16	5	68	29	737
マレーシア			2	36	6	110	4	38	3	83			4	71	19	338
インドネシア			1	2	1	1	1	10	1	3					4	16
タイ			1	3	4	26			3	90	1	2	2	16	11	137
ベトナム	2	26			1	12	1	23	1	71			3	27	8	159
フィリピン			1	7	1	9	1	8	2	19					5	43
カンボジア					1	8			1	1	1	6	1	6	4	21
東南アジア 計	2	26	6	78	25	456	13	273	16	406	3	24	15	188	80	1,451
オーストラリア	3	67	10	242	76	2,005	26	499	35	675	13	270	18	291	181	4,049
ニュージーランド	4	40	1	22	15	291	3	121	4	56	7	77	3	54	37	661
フィジー	1	3													1	3
オセアニア 計	8	110	11	264	91	2,296	29	620	39	731	20	347	21	345	219	4,713
アメリカ本土	4	32	11	225	58	1,556	23	394	18	430	9	127	21	410	144	3,174
ハワイ					5	100	4	56	2	43	11	101	1	28	23	328
グアム									1	9					1	9
サイパン					1	9									1	9
カナダ	3	91	1	39	13	309	6	60	4	93	2	50	2	65	31	707
北アメリカ 計	7	123	12	264	77	1,974	33	510	25	575	22	278	24	503	200	4,227
ブラジル									1	11					1	11
中南米 計									1	11					1	11
イギリス			1	23	11	215	10	242	12	220	7	152	7	102	48	954
イタリア	1	26			1	40	1	41	1	25					4	132
オーストリア					3	58	1	27	1	39					5	124
オランダ							1	7					5	14	6	21
スペイン					1	22									1	22
チェコ							1	27	1	39					2	66
デンマーク			1	6											1	6
ドイツ	2	13			8	97	2	19	1	91	3	27	1	6	17	253
ハンガリー					1	36									1	36
フランス	1	4	2	12	1	36	2	57					1	2	7	111
ベルギー									1	4			4	11	5	15
ロシア					1	9			1	16					2	25
ヨーロッパ 計	4	43	4	41	27	513	18	420	18	434	10	179	18	135	99	1,765
中東 計															0	0
モロッコ王国					1	18									1	18
アフリカ 計					1	18									1	18
合計	23	349	40	766	245	5,514	108	2,070	116	2,323	65	943	99	1,389	696	13,354

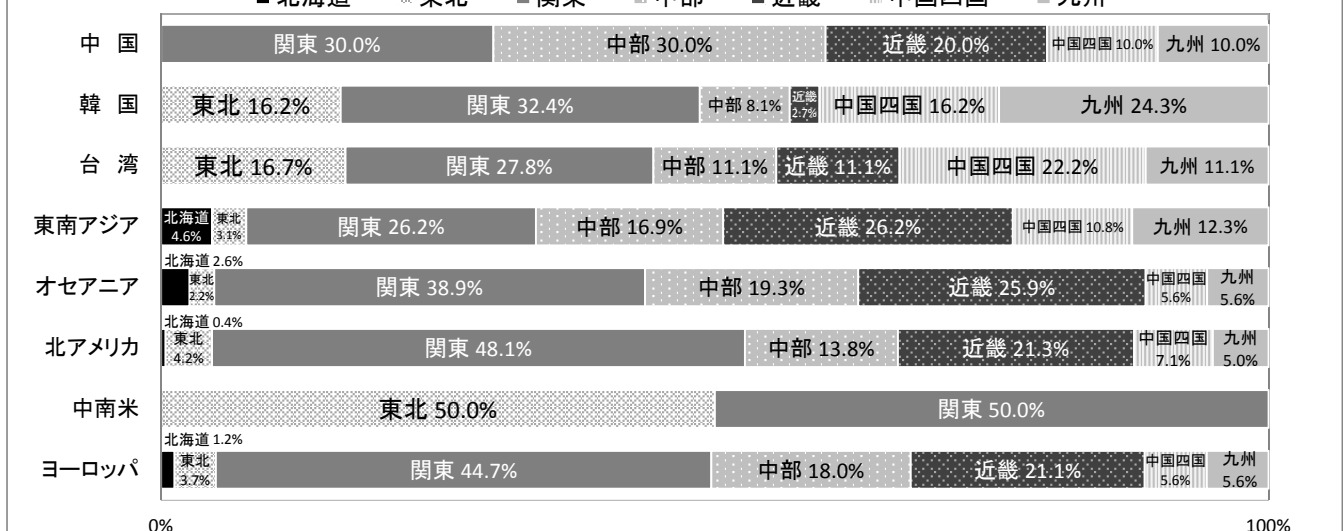


(4) 出発地別 私立

	北海道		東北		関東		中部		近畿		中国四国		九州		合計	
	校数	生徒数	校数	生徒数	校数	生徒数	校数	生徒数	校数	生徒数	校数	生徒数	校数	生徒数	校数	生徒数
中国					3	16	3	29	2	11	1	12	1	1	10	69
韓国			6	66	12	336	3	59	1	17	6	233	9	111	37	822
台湾			3	35	5	61	2	32	2	15	4	97	2	48	18	288
モンゴル															0	0
シンガポール	1	75			6	129	2	32	3	289	2	51	3	83	17	659
マレーシア					3	129	2	27	4	337	2	22	2	29	13	544
インドネシア							2	31	1	8					3	39
インド									1	7					1	7
タイ	1	22			2	18	1	20	4	68	2	70			10	198
ベトナム					1	24			2	37					3	61
フィリピン	1	6	1	35			4	83	2	15			2	3	10	142
カンボジア			1	1	4	86					1	67			6	154
ラオス													1	2	1	2
スリランカ					1	21									1	21
東南アジア 計	3	103	2	36	17	407	11	193	17	761	7	210	8	117	65	1,827
オーストラリア	4	136	5	214	78	4,080	38	884	48	1,994	11	145	11	195	195	7,648
ニュージーランド	3	38	1	12	27	756	14	205	22	918	3	33	4	86	74	2,048
パラオ											1	18			1	18
オセアニア 計	7	174	6	226	105	4,836	52	1,089	70	2,912	15	196	15	281	270	9,714
アメリカ本土			8	153	63	2,249	14	226	25	721	5	60	6	98	121	3,507
ハワイ			1	69	7	999	5	44	4	306	5	100	1	1	23	1,519
グアム									2	151	2	61			4	212
サイパン					1	99									1	99
カナダ	1	6	1	24	44	1,690	14	332	20	823	5	95	5	146	90	3,116
北アメリカ 計	1	6	10	246	115	5,037	33	602	51	2,001	17	316	12	245	239	8,453
ブラジル					1	16									1	16
メキシコ			1	1											1	1
中南米 計			1	1	1	16									2	17
アイルランド					1	6	2	21	1	28					4	55
イギリス	1	42	3	70	50	1,589	17	541	22	749	5	136	2	89	100	3,216
イタリア					6	199	1	24	1	31			1	40	9	294
オーストラリア			1	23	1	1	1	7	1	11	1	33	2	43	7	118
オランダ							1	41							1	41
スペイン											1	52			1	52
デンマーク					1	10	2	34					1	3	4	47
ドイツ					4	52	1	7	4	62	1	33	1	3	11	157
トルコ					2	30			1	296					3	326
フランス	1	42	2	37	5	69	4	80	4	93	1	43	2	80	19	444
マルタ					1	38									1	38
スウェーデン					1	15									1	15
ヨーロッパ 計	2	84	6	130	72	2,009	29	755	34	1,270	9	297	9	258	161	4,803
中東 計															0	0
アフリカ 計															0	0
合計	13	367	34	740	330	12,718	133	2,759	177	6,987	59	1,361	56	1,061	802	25,993

私立 訪問国別実施校数の出発地別構成

■北海道 ※東北 ■関東 ■中部 ■近畿 ▨中国四国 ■九州



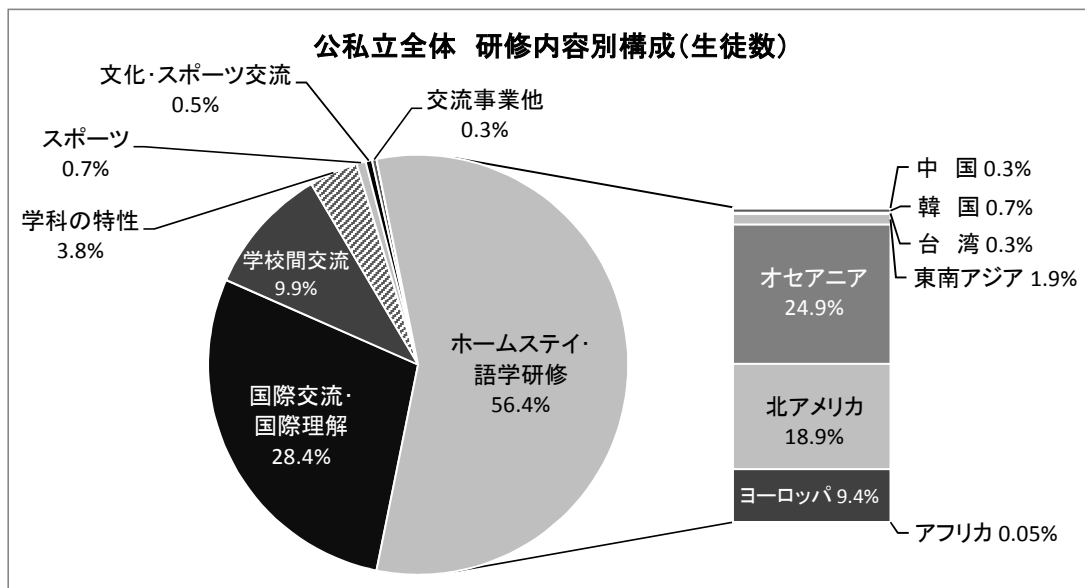
4. 研修先・研修内容別 実施校数と参加生徒数(延べ数)

(1) 公私立全体

※「留学」の回答を除く。(留学・短期留学は、46校682人)

(件、人)

研修内容 研修先	ホームステイ・ 語学研修		国際交流・ 国際理解		学校間交流 (姉妹校交流・ 学校訪問)		学科の特性		スポーツ (合宿・遠征等)		文化交流・ スポーツ大会・ 交流		交流事業・ その他		合 計	
	校数	人数	校数	人数	校数	人数	校数	人数	校数	人数	校数	人数	校数	人数	校数	人数
中 国	10	99	13	113	6	58	1	10							30	280
韓 国	21	278	24	392	27	442	6	86			5	129	1	2	84	1,329
台 湾	7	99	25	249	14	231	11	137							57	716
モンゴル																
東南アジア	44	727	67	2,020	19	352	14	156					4	21	148	3,276
オセアニア	376	9,637	47	2,733	70	1,541	10	102	1	54	1	1			505	14,068
北アメリカ	276	7,297	94	3,486	55	736	37	611	4	217	1	8	7	112	474	12,467
中南米			2	17			1	11							3	28
ヨーロッパ	148	3,643	77	1,981	32	459	23	348			1	52			281	6,483
中 東																
アフリカ	1	18													1	18
合 計	883	21,798	349	10,991	223	3,819	103	1,461	5	271	8	190	12	135	1,583	38,665



海外研修の内容は以下の仕訳によった。

研修区分	主な内容
語学研修・ホームステイ	語学研修、ホームステイ、短期留学、体験通学、提携大学授業参加、イングリッシュキャンプ 語学研修兼修学旅行
国際交流・国際理解	交流・異文化理解・親善、異文化体験・研修旅行(芸術鑑賞・書道・音楽鑑賞、世界遺産見学) ホームステイキャンプ、クリスマス体験、海外スクーリング、フィールドワーク、歴史巡検
学校間交流	姉妹校・提携校交流、学校訪問、授業体験、専門学科文化交流
学科の特性	農業研修・実習・視察、美術・服飾・音楽・福祉研修、環境教育研修、ホテル・調理・航海 実習、極地研修、ワイン醸造研修、科学セミナー・科学技術研修、工場訪問・商業施設視察
スポーツ	遠征・合宿(スキー・アメフト・サッカー・卓球・ラグビー)、チアリーダー研修、部活動育成
文化交流・スポーツ交流	吹奏楽演奏旅行、郷土芸能交流、演奏会参加、音楽祭
交流事業、その他	姉妹都市交流、ボランティアスタディツアー(被災地訪問・支援活動)、国連学生会議参加 日本語会話ボランティア

(2) 公立

※「留学」の回答を除く。(留学・短期留学は、3校83人)

(件、人)

研修内容 研修先	ホームステイ・ 語学研修		国際交流・ 国際理解		学校交流 (姉妹校交流・ 学校訪問)		学科の特性		スポーツ (合宿・遠征等)		文化交流・ スポーツ大会・ 交流		交流事業・ その他		合 計	
	校数	人数	校数	人数	校数	人数	校数	人数	校数	人数	校数	人数	校数	人数	校数	人数
韓 国	6	69	11	100	3	40	1	10							21	219
中 国	14	188	9	83	14	155	5	56			1	24	1	2	44	508
台 湾	6	91	12	115	8	99	10	129							36	434
モンゴル																
東南アジア	22	409	32	748	11	140	13	145					3	9	81	1,451
オセアニア	143	3,120	18	400	54	1,050	9	64	1	54					225	4,688
北アメリカ	94	2,219	28	558	44	596	29	490	4	217			6	97	205	4,177
中南米							1	11							1	11
ヨーロッパ	34	744	26	523	20	232	21	266							101	1,765
中 東																
アフリカ	1	18													1	18
合 計	320	6,858	136	2,527	154	2,312	89	1,171	5	271	1	24	10	108	715	13,271

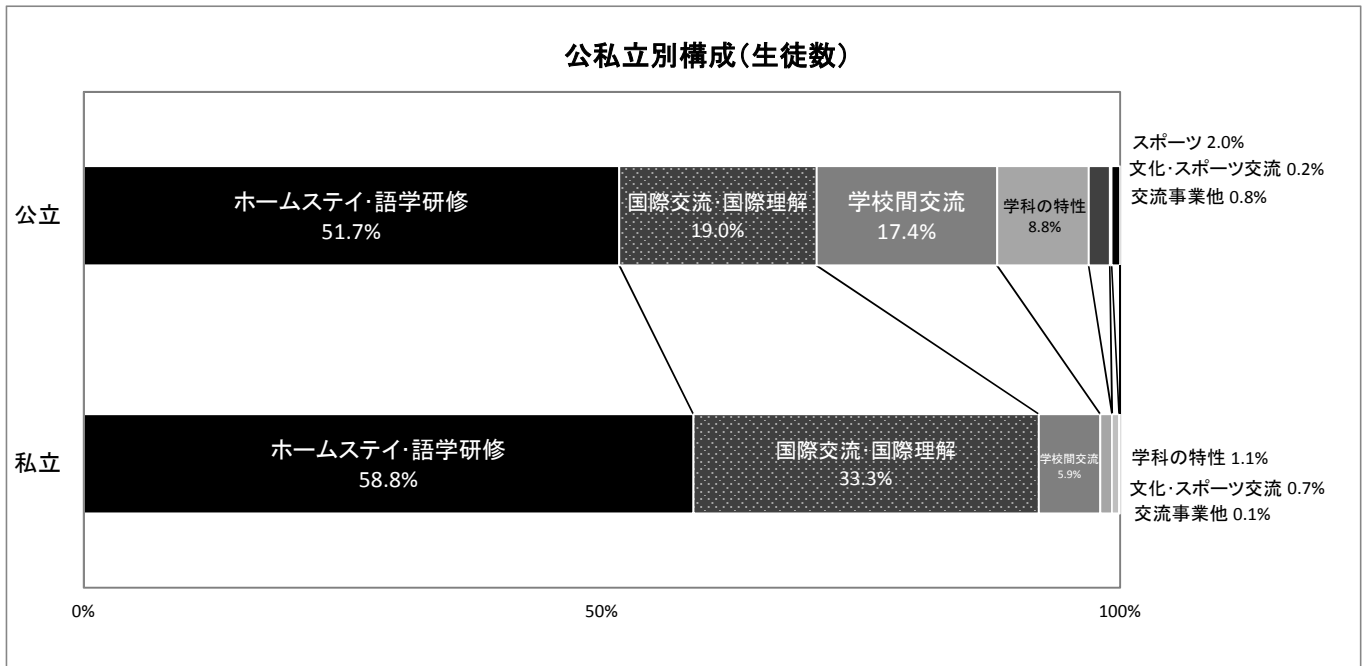
(3) 私立

※「留学」の回答を除く。(留学・短期留学は、43校599人)

(件、人)

研修内容 研修先	ホームステイ・ 語学研修		国際交流・ 国際理解		学校交流 (姉妹校交流・ 学校訪問)		学科の特性		スポーツ (合宿・遠征等)		文化交流・ スポーツ大会・ 交流		交流事業・ その他		合 計	
	校数	人数	校数	人数	校数	人数	校数	人数	校数	人数	校数	人数	校数	人数	校数	人数
韓 国	4	30	2	13	3	18									9	61
中 国	7	90	15	309	13	287	1	30			4	105			40	821
台 湾	1	8	13	134	6	132	1	8							21	282
モンゴル																
東南アジア	22	318	35	1,272	8	212	1	11					1	12	67	1,825
オセアニア	233	6,517	29	2,333	16	491	1	38			1	1			280	9,380
北アメリカ	182	5,078	66	2,928	11	140	8	121			1	8	1	15	269	8,290
中南米			2	17											2	17
ヨーロッパ	114	2,899	51	1,458	12	227	2	82			1	52			180	4,718
中 東																
アフリカ																
合 計	563	14,940	213	8,464	69	1,507	14	290	0	0	7	166	2	27	868	25,394

公私立別構成(生徒数)



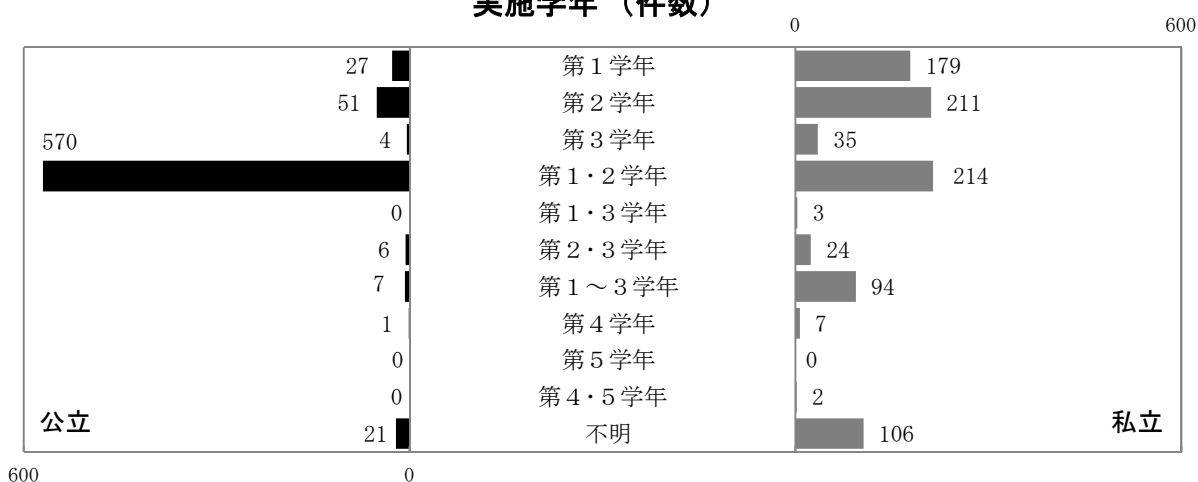
5. 実施学年、実施月、実施日数、旅行費用

(1) 実施学年

(件、%)

実施学年	北海道		東北		関東		中部		近畿		中国四国		九州		合計			
	公立	私立	公立	私立	公立	私立	公立	私立	公立	私立	公立	私立	公立	私立	公立	構成比	私立	構成比
第1学年	1	5	5	5	1	58		38	18	44	1	16	1	13	27	3.9	179	20.5
第2学年	4	5	14	10	17	58	1	41	7	52		20	8	25	51	7.4	211	24.1
第3学年	2			2	1	13		3		16		1	1		4	0.6	35	4.0
第1・2学年	6		12	10	218	97	104	30	82	51	67	16	81	10	570	83.0	214	24.5
第1・3学年								1				2					3	0.3
第2・3学年			3	3	1	8			1	9		1	1	3	6	0.9	24	2.7
第1～3学年		2	3	7	1	25		28	1	19		7	2	6	7	1.0	94	10.7
第4学年				1	1	4		1		1					1	0.1	7	0.8
第4・5学年						1		1									2	0.2
不明	10	1	1			98		2	8	5			2		21	3.1	106	12.1
合計	23	13	38	38	240	362	105	145	117	197	68	63	96	57	687	100.0	875	100.0

実施学年 (件数)



(2) 実施月

(件、%)

実施月	北海道		東北		関東		中部		近畿		中国四国		九州		合計			
	公立	私立	公立	私立	公立	私立	公立	私立	公立	私立	公立	私立	公立	私立	公立	構成比	私立	構成比
3・4月	3	2	8	9	81	54	35	36	36	43	18	15	22	22	203	29.5	181	20.7
5・6月			1	2	1	50	2	3	2	4	3	7	2	1	11	1.6	67	7.7
7・8月	3	2	12	11	105	167	42	75	56	111	23	20	40	25	281	40.9	411	47.0
9・10月	8	2	4	5	22	23	8	3	1	11	7	4	14	2	64	9.3	50	5.7
11・12月	3	3	6	9	16	22	14	18	12	18	12	6	16	9	79	11.5	85	9.7
1・2月	6	4	7	2	15	43	4	10	9	9	5	5	2	4	48	7.0	77	8.8
不明						3			1	1					1	0.1	4	0.5
合計	23	13	38	38	240	362	105	145	117	197	68	57	96	63	687	100.0	875	100.0

旅行実施月 (件数)



(3) 旅行日数

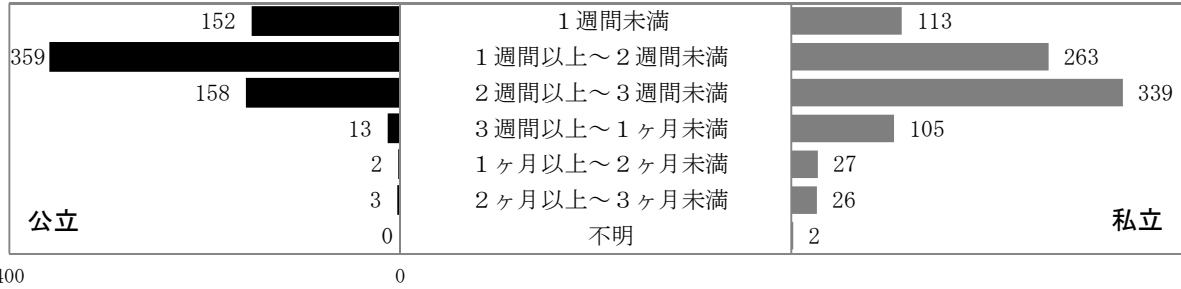
(件、%)

旅行日数	北海道		東北		関東		中部		近畿		中国四国		九州		合計			
	公立	私立	公立	私立	公立	私立	公立	私立	公立	私立	公立	私立	公立	私立	公立	構成比	私立	構成比
1週間未満	2	3	8	8	36	32	24	8	32	31	17	15	33	16	152	22.1	113	12.9
1週間～2週間未満	17	2	24	12	139	86	56	57	54	70	28	13	41	23	359	52.3	263	30.1
2週間～3週間未満	4	3	5	10	60	165	19	50	31	71	22	20	17	20	158	23.0	339	38.7
3週間～1ヶ月未満		3	1	6	4	56	4	13		18	1	6	3	3	13	1.9	105	12.0
1ヶ月～2ヶ月未満				1	1	10	2	9		5		1		1	2	0.3	27	3.1
2ヶ月～3ヶ月未満		2		1	1	11		8		2		2	2		3	0.4	26	3.0
不明						2											2	0.2
合計	23	13	38	38	240	362	105	145	117	197	68	57	96	63	687	100.0	875	100.0

研修日数 (件数)

0

400



(4) 旅行費用

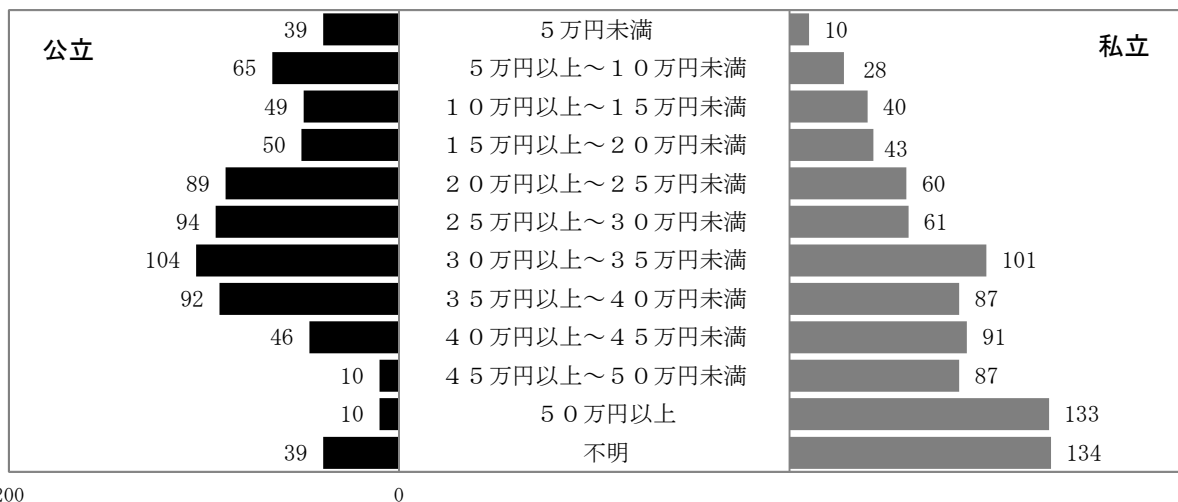
(件、%)

旅行費用	北海道		東北		関東		中部		近畿		中国四国		九州		合計			
	公立	私立	公立	私立	公立	私立	公立	私立	公立	私立	公立	私立	公立	私立	公立	構成比	私立	構成比
5万円未満	1		6	1	10	3	3	1	9		1	3	9	2	39	5.7	10	1.1
5万円～10万円未満			6	8	16	5	9	2	18	5	6	3	10	5	65	9.5	28	3.2
10万円～15万円未満	1		4	2	11	9	6	7	6	5	10	12	11	5	49	7.1	40	4.6
15万円～20万円未満	2		1	2	15	11	11	11	10	12	7	6	4	1	50	7.3	43	4.9
20万円～25万円未満	1	1	3	4	40	14	16	12	14	14	6	7	9	8	89	13.0	60	6.9
25万円～30万円未満	2		5	2	40	33	14	10	14	10	11	5	8	1	94	13.7	61	7.0
30万円～35万円未満	2	3	6	8	53	44	19	18	8	15	9	6	7	7	104	15.1	101	11.5
35万円～40万円未満		3	6	7	29	22	17	24	8	19	11	7	21	5	92	13.4	87	9.9
40万円～45万円未満			1	1	15	32	5	15	11	30	7	6	7	7	46	6.7	91	10.4
45万円～50万円未満				1	2	38	2	15	1	21		7	5	5	10	1.5	87	9.9
50万円以上	1	2		2	3	68	2	29	1	28		1	3	3	10	1.5	133	15.2
不明	13	4			6	83	1	1	17	38			2	8	39	5.7	134	15.3
合計	23	13	38	38	240	362	105	145	117	197	68	63	96	57	687	100.0	875	100.0

旅行費用 (件数)

0

200



<参考資料2>

平成25年度 公私立中学校の海外研修(修学旅行外)実施状況

1 実施校数と参加生徒数

(校、件、人)

区分	校数	件数	参加生徒数
公立	321	331	3,588
私立	248	310	10,450
合計	569	641	14,038

2 出発地別実施状況

(校、件、人)

地方	都道府県	公立			私立			合計		
		校数	件数	生徒数	校数	件数	生徒数	校数	件数	生徒数
北海道	北海道	20	20	76	5	6	408	25	26	484
	青森	1	1	24	2	2	52	3	3	76
	岩手	42	42	137				42	42	137
	宮城	22	24	230	5	5	128	27	29	358
	秋田									
	山形									
	福島	9	9	184	2	2	10	11	11	194
	小計	74	76	575	9	9	190	83	85	765
	関東	茨城	33	33	129	7	9	328	40	42
栃木	30	31	463	5	5	163	35	36	626	
群馬				3	4	51	3	4	51	
埼玉	2	2	110	15	23	752	17	25	862	
千葉				7	7	934	7	7	934	
東京	20	27	776	35	37	861	55	64	1,637	
神奈川				25	32	1,452	25	32	1,452	
山梨	1	1	40	3	4	135	4	5	175	
新潟										
小計	86	94	1,518	100	121	4,676	186	215	6,194	
中部	長野				2	2	147	2	2	147
	富山	6	6	115				6	6	115
	石川				1	1	4	1	1	4
	福井	4	4	43	2	3	32	6	7	75
	岐阜	19	19	242	5	7	280	24	26	522
	静岡				6	8	146	6	8	146
	愛知				17	24	451	17	24	451
	三重				3	7	106	3	7	106
	小計	29	29	400	36	52	1,166	65	81	1,566
近畿	滋賀	2	2	24	5	10	213	7	12	237
	京都				12	13	774	12	13	774
	大阪				32	38	1,367	32	38	1,367
	兵庫	40	40	161	11	11	193	51	51	354
	奈良				2	6	157	2	6	157
	和歌山	2	2	7	1	1	12	3	3	19
小計	44	44	192	63	79	2,716	107	123	2,908	
中国四国	鳥取	1	1	16				1	1	16
	島根				2	2	72	2	2	72
	岡山	1	1	157	5	9	181	6	10	338
	広島	1	1	30	4	4	140	5	5	170
	山口	2	2	147	3	3	75	5	5	222
	徳島	2	2	42	1	1	17	3	3	59
	香川	2	2	20	2	2	58	4	4	78
	愛媛	22	22	78	1	1	9	23	23	87
	高知	12	12	55	1	1	11	13	13	66
小計	43	43	545	19	23	563	62	66	1,108	
九州	福岡	1	1	10	4	4	287	5	5	297
	佐賀	1	1	12	5	5	271	6	6	283
	長崎	12	12	102	3	3	36	15	15	138
	熊本	5	5	29				5	5	29
	大分	2	2	86				2	2	86
	宮崎	4	4	43	2	2	53	6	6	96
	鹿児島									
沖縄				2	6	84	2	6	84	
小計	25	25	282	16	20	731	41	45	1,013	
合計	321	331	3,588	248	310	10,450	569	641	14,038	

3 研修先別 研修内容別実施校数と参加生徒数(延べ数)

(1) 公立

※留学・短期留学は、3校71人。

(件、人)

研修内容 研修先	ホームステイ・語学研修 (含む短期留学)		国際交流・異文化理解・体験学習等		学校間交流 (姉妹校交流等)		交流事業他		合計	
	校数	生徒数	校数	生徒数	校数	生徒数	校数	生徒数	校数	生徒数
中国			5	41	2	16			7	57
韓国	4	101	10	40	1	14	1	2	16	157
台湾			4	99			3	10	7	109
シンガポール	1	80	1	12	3	44			5	136
マレーシア	1	80	1	12	1	24			3	116
タイ	2	33	1	30					3	63
フィリピン			7	10					7	10
カンボジア					1	15			1	15
オーストラリア	49	1,119	45	456	6	82	7	39	107	1,696
ニュージーランド	4	40	9	40	1	8	3	15	17	103
アメリカ本土	61	345	28	271	9	72	19	88	117	776
カナダ	6	105	5	27			2	16	13	148
イギリス	7	37	1	6			1	5	9	48
イタリア	1	6							1	6
オーストリア	1	36							1	36
オランダ							2	9	2	9
ギリシャ			1	10					1	10
デンマーク			7	26					7	26
ドイツ	1	16	2	28			1	28	4	72
フィンランド			2	28					2	28
ヨルダン			1	12					1	12
合計	138	1,998	130	1,148	24	275	39	212	331	3,633

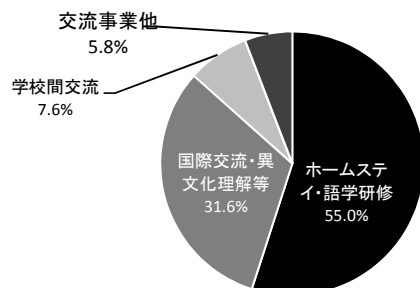
(2) 私立

※留学・短期留学は、12校108人。

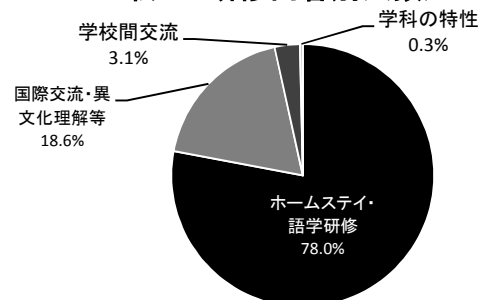
(件、人)

研修内容 研修先	ホームステイ・語学研修 (含む短期留学)		国際交流・異文化理解・体験学習等		学校間交流 (姉妹校交流等)		学科の特性		合計	
	校数	生徒数	校数	生徒数	校数	生徒数	校数	生徒数	校数	生徒数
中国	2	27							2	27
韓国	5	63	2	28	1	3			8	94
台湾	1	9	4	176					5	185
シンガポール	2	56	1	79					3	135
マレーシア			1	79	1	179			2	258
インドネシア	1	2							1	2
タイ			2	57					2	57
フィリピン			2	32	1	29			3	61
ミャンマー	1	14							1	14
スリランカ			1	6					1	6
オーストラリア	86	3,219	9	352	2	42	1	35	98	3,648
ニュージーランド	41	1,728	4	268					45	1,996
パラオ			1	27					1	27
アメリカ本土	33	841	6	83	2	28			41	952
ハワイ	7	173	4	132					11	305
カナダ	26	1,162	4	193					30	1,355
アイルランド	2	26							2	26
イギリス	32	873	3	129	2	48			37	1,050
イタリア			2	194					2	194
ドイツ	1	1	1	93					2	94
トルコ	1	21							1	21
フィンランド	1	12							1	12
フランス	2	16	1	16					3	32
マルタ			1	20					1	20
合計	244	8,243	49	1,964	9	329	1	35	303	10,571

公立 研修内容別人数比



私立 研修内容別人数比



4. 研修先別 発地別実施校数と参加生徒数(延べ数)

(1) 公立

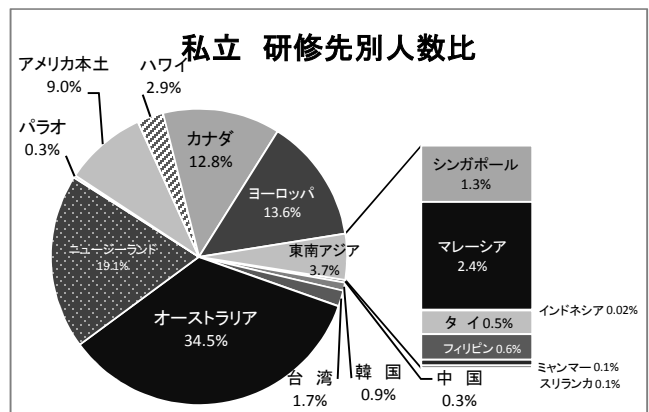
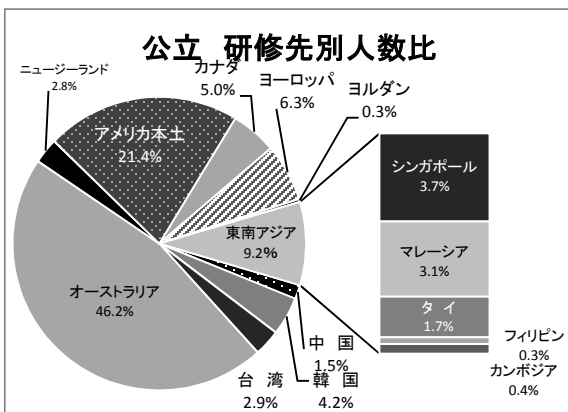
(校、人)

研修先	北海道・東北		関東		中部		近畿		中国四国		九州		合計	
	校数	生徒数	校数	生徒数	校数	生徒数	校数	生徒数	校数	生徒数	校数	生徒数	校数	生徒数
中国					2	32	1	2			4	23	7	57
韓国			6	38							10	119	16	157
台湾	4	50	2	36							1	23	7	109
シンガポール	2	104	1	12					2	20			5	136
マレーシア	2	104	1	12									3	116
タイ	1	30			1	24					1	9	3	63
フィリピン	7	10											7	10
カンボジア					1	15							1	15
オーストラリア	26	202	35	895	11	138	7	56	23	395	5	25	107	1,711
ニュージーランド	3	15	1	8			3	25	10	55			17	103
アメリカ本土	35	141	35	344	8	125	32	104	5	24	3	55	118	793
カナダ	1	10	7	76	3	38	1	5	1	30	1	28	14	187
イギリス	5	15	3	28					1	5			9	48
イタリア					1	6							1	6
オーストリア			1	36									1	36
オランダ	2	9											2	9
ギリシャ					1	10							1	10
デンマーク	6	9	1	17									7	26
ドイツ	2	28	1	28					1	16			4	72
フィンランド	2	28											2	28
ヨルダン					1	12							1	12
合計	98	755	94	1,530	29	400	44	192	43	545	25	282	333	3,704

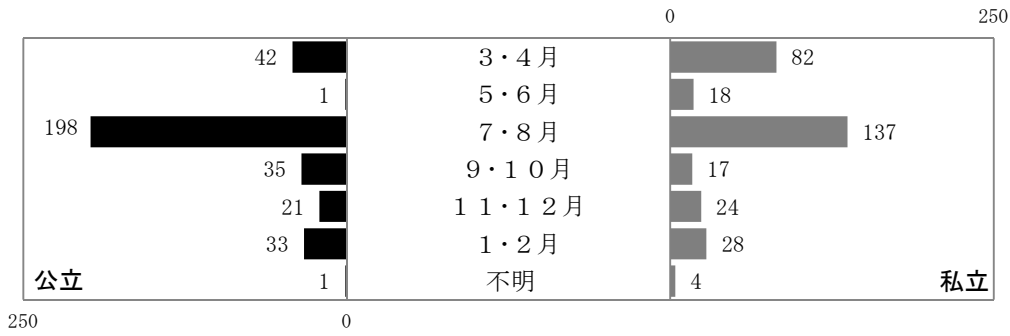
(2) 私立

(校、人)

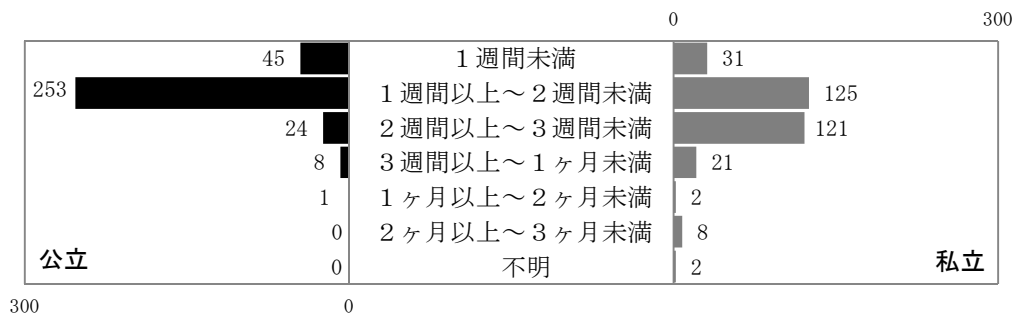
研修先	北海道・東北		関東		中部		近畿		中国四国		九州		合計	
	校数	生徒数	校数	生徒数	校数	生徒数	校数	生徒数	校数	生徒数	校数	生徒数	校数	生徒数
中国			2	27			1	4					3	31
韓国			4	71					2	23			6	94
台湾			2	138			1	3	1	9	1	35	5	185
シンガポール			1	29			2	106					3	135
マレーシア			1	179			1	79					2	258
インドネシア					1	2							1	2
タイ					1	5			1	52			2	57
フィリピン			1	32					1	29			2	61
ミャンマー			1	14									1	14
スリランカ			1	6									1	6
オーストラリア	5	158	32	1,032	14	414	30	1,383	9	284	8	414	98	3,685
ニュージーランド	3	196	16	1,130	12	233	14	418	2	63			47	2,040
パラオ			1	27									1	27
アメリカ本土	3	118	19	541	3	53	7	171			4	77	36	960
ハワイ	1	47	2	107	3	35	2	88	2	27	1	1	11	305
カナダ	1	75	15	587	5	251	10	447	1	6			32	1,366
アイルランド					1	9					1	17	2	26
イギリス	1	4	15	538	6	164	5	91	2	70	4	183	33	1,050
イタリア			2	194									2	194
ドイツ			1	93			1	1					2	94
トルコ			1	21									1	21
フィンランド			1	12									1	12
フランス			2	28			1	4			1	4	4	36
マルタ			1	20									1	20
合計	14	598	121	4,826	46	1,166	75	2,795	21	563	20	731	297	10,679



旅行実施月 (件数)



旅行日数 (件数)



旅行費用 (件数)

