

Ⅲ 平成25年度 全国公私立高等学校の海外修学旅行実施状況

1 実施校数と参加生徒数

(校、件、人)

区分	実施校数	旅行件数	参加生徒数
公立	340	361	53,252
私立	470	683	80,755
合計	810	1,044	134,007

2 出発地別実施状況

(校、人、%)

地方	都道府県	公立高等学校								私立高等学校						合計			
		対象		実施状況				対象		実施状況									
		校数	生徒数	校数	件数	生徒数	実施率	参加率	校数	生徒数	校数	件数	生徒数	実施率	参加率	校数	件数	生徒数	
北海道	北海道	240	35,328	6	6	385	2.5	1.1	53	9,981	13	26	1,935	24.5	19.4	19	32	2,320	
	東	青森	65	9,935	3	3	316	4.6	3.2	17	3,239	4	5	97	23.5	3.0	7	8	413
		岩手	68	9,881						13	2,276	6	8	453	46.2	19.9	6	8	453
		宮城	82	15,095	6	6	570	7.3	3.8	20	5,632	9	13	868	45.0	15.4	15	19	1,438
		秋田	53	8,315	6	6	468	11.3	5.6	5	929	2	2	441	40.0	47.5	8	8	909
		山形	48	7,807	9	9	1,107	18.8	14.2	15	3,212	9	12	1,265	60.0	39.4	18	21	2,372
		福島	93	15,096	3	3	465	3.2	3.1	19	3,537	9	11	1,244	47.4	35.2	12	14	1,709
		小計	409	66,129	27	27	2,926	6.6	4.4	89	18,825	39	51	4,368	43.8	23.2	66	78	7,294
関東	茨城	99	19,844	3	3	645	3.0	3.3	25	6,881	13	13	3,762	52.0	54.7	16	16	4,407	
	栃木	61	12,591	1	1	156	1.6	1.2	16	5,586	9	14	795	56.3	14.2	10	15	951	
	群馬	71	13,894	3	3	681	4.2	4.9	13	4,172	6	11	777	46.2	18.6	9	14	1,458	
	埼玉	147	40,961	5	5	1,548	3.4	3.8	48	17,981	24	28	9,353	50.0	52.0	29	33	10,901	
	千葉	131	34,670	6	6	1,655	4.6	4.8	55	15,941	7	7	1,186	12.7	7.4	13	13	2,841	
	東京	194	44,711	20	20	4,101	10.3	9.2	237	58,409	52	77	8,704	21.9	14.9	72	97	12,805	
	神奈川	160	44,150	10	10	2,066	6.3	4.7	81	23,340	20	38	5,128	24.7	22.0	30	48	7,194	
	山梨	33	6,768	1	2	94	3.0	1.4	11	2,042	8	12	849	72.7	41.6	9	14	943	
	新潟	95	17,145	13	13	2,109	13.7	12.3	15	4,070	9	14	1,799	60.0	44.2	22	27	3,908	
	小計	991	234,734	62	63	13,055	6.3	5.6	501	138,422	148	214	32,353	29.5	23.4	210	277	45,408	
中部	長野	87	16,189	4	4	356	4.6	2.2	16	3,373	6	6	714	37.5	21.2	10	10	1,070	
	富山	43	7,783	10	12	599	23.3	7.7	10	2,103	5	7	734	50.0	34.9	15	19	1,333	
	石川	45	8,082	3	3	973	6.7	12.0	10	2,522	5	6	849	50.0	33.7	8	9	1,822	
	福井	31	5,858						7	1,990	2	2	208	28.6	10.5	2	2	208	
	岐阜	66	15,252						15	3,755	7	8	972	46.7	25.9	7	8	972	
	静岡	99	22,741	21	26	3,042	21.2	13.4	43	10,560	20	38	3,294	46.5	31.2	41	64	6,336	
	愛知	163	45,040	10	10	1,362	6.1	3.0	56	20,028	28	35	3,300	50.0	16.5	38	45	4,662	
	三重	58	13,025	3	3	276	5.2	2.1	14	3,606	3	3	349	21.4	9.7	6	6	625	
	小計	592	133,970	51	58	6,608	8.6	4.9	171	47,937	76	105	10,420	44.4	21.7	127	163	17,028	
近畿	滋賀	49	10,224	8	8	2,172	16.3	21.2	11	2,517	6	13	1,438	54.5	57.1	14	21	3,610	
	京都	63	13,690	16	17	1,673	25.4	12.2	40	10,020	15	22	2,472	37.5	24.7	31	39	4,145	
	大阪	164	44,899	40	41	10,499	24.4	23.4	96	32,533	43	69	10,236	44.8	31.5	83	110	20,735	
	兵庫	161	35,420	26	31	4,646	16.1	13.1	52	12,097	23	28	4,047	44.2	33.5	49	59	8,693	
	奈良	37	8,838	2	3	312	5.4	3.5	17	3,687	9	13	1,499	52.9	40.7	11	16	1,811	
	和歌山	43	8,074	2	2	139	4.7	1.7	8	1,479	2	3	428	25.0	28.9	4	5	567	
小計	517	121,145	94	102	19,441	18.2	16.0	224	62,333	98	148	20,120	43.8	32.3	192	250	39,561		
中国・四国	鳥取	24	4,135	4	4	831	16.7	20.1	7	1,145	3	3	173	42.9	15.1	7	7	1,004	
	島根	38	5,071	4	4	142	10.5	2.8	10	1,310	2	2	274	20.0	20.9	6	6	416	
	岡山	66	13,110	8	11	394	12.1	3.0	24	5,643	13	25	1,382	54.2	24.5	21	36	1,776	
	広島	91	16,702	18	18	1,991	19.8	11.9	36	7,712	12	15	1,621	33.3	21.0	30	33	3,612	
	山口	64	8,525	3	3	278	4.7	3.3	20	3,620	6	8	387	30.0	10.7	9	11	665	
	徳島	36	6,464	1	1	7	2.8	0.1	3	269						1	1	7	
	香川	32	6,700						10	2,030	1	1	16	10.0	0.8	1	1	16	
	愛媛	56	9,575	14	14	435	25.0	4.5	14	3,103	4	6	360	28.6	11.6	18	20	795	
	高知	38	4,898	2	2	66	5.3	1.3	9	1,973	2	3	290	22.2	14.7	4	5	356	
	小計	445	75,180	54	57	4,144	12.1	5.5	133	26,805	43	63	4,503	32.3	16.8	97	120	8,647	

地方	都道府県	公立高等学校							私立高等学校						合 計			
		対象		実施状況					対象		実施状況							
		校数	生徒数	校数	件数	生徒数	実施率	参加率	校数	生徒数	校数	件数	生徒数	実施率	参加率	校数	件数	生徒数
九州	福岡	107	26,524	16	17	3,027	15.0	11.4	60	18,183	21	29	3,547	35.0	19.5	37	46	6,574
	佐賀	36	6,591						9	2,101	3	5	261	33.3	12.4	3	5	261
	長崎	57	9,500	4	4	392	7.0	4.1	22	4,521	5	8	1,182	22.7	26.1	9	12	1,574
	熊本	61	11,062	3	3	403	4.9	3.6	21	5,841	4	5	306	19.0	5.2	7	8	709
	大分	50	8,108	5	5	1,214	10.0	15.0	14	3,223	5	9	588	35.7	18.2	10	14	1,802
	宮崎	39	7,814	5	5	367	12.8	4.7	15	3,681	8	11	613	53.3	16.7	13	16	980
	鹿児島	71	11,329	4	5	439	5.6	3.9	21	5,657	7	9	559	33.3	9.9	11	14	998
	沖縄	60	15,188	9	9	851	15.0	5.6	4	953						9	9	851
	小計	481	96,116	46	48	6,693	9.6	7.0	166	44,160	53	76	7,056	31.9	16.0	99	124	13,749
合 計	3,675	762,602	340	361	53,252	9.3	7.0	1,337	348,463	470	683	80,755	35.2	23.2	810	1,044	134,007	

※ 「対象」欄の学校数・生徒数は、文部科学省 平成25年度学校基本調査 高等学校(全日制・定時制・中等教育学校)による。

※ 「対象」欄の生徒数は、全日制第2学年と定時制第3学年及び専攻科・別科、中等教育学校後期課程第2学年の生徒数を表示した。

※ 1校で複数方面の実施は件数表示とした。

※ 実施率=実施校数÷該当地方学校数、参加率=実施校参加生徒数÷該当地方生徒数

※ 政令指定都市の校数・件数・生徒数は道府県別に含む。

2-(1) 政令指定都市の実施状況(再掲)

(校、人)

政令指定都市	公立高等学校		
	校数	件数	生徒数
札幌市	2	2	117
仙台市	1	1	129
さいたま市	2	2	645
千葉市			
川崎市	1	1	229
横浜市	2	2	275
相模原市			
新潟市	2	2	351
静岡市	2	2	200
浜松市	1	2	243
名古屋市	1	1	40
京都市	2	2	415
大阪市	2	2	272
堺市	1	1	230
神戸市	1	1	282
岡山市	1	2	40
広島市	2	2	52
北九州市			
福岡市	2	2	554
熊本市			
合 計	25	27	4,074

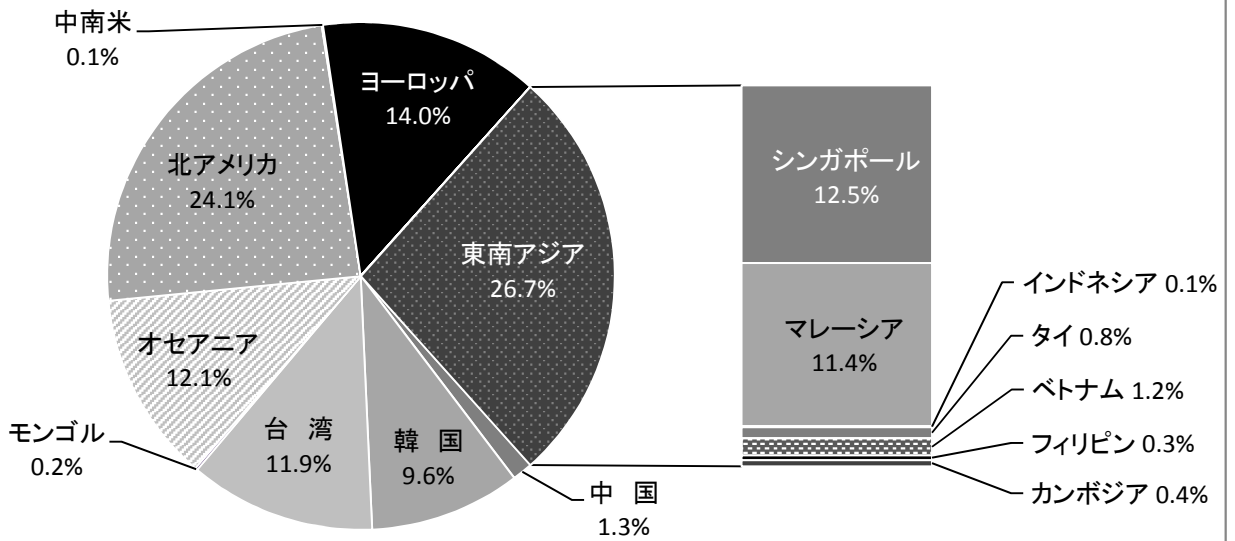
3 訪問国別 実施校数と参加生徒数(延べ数)

(1) 公私別

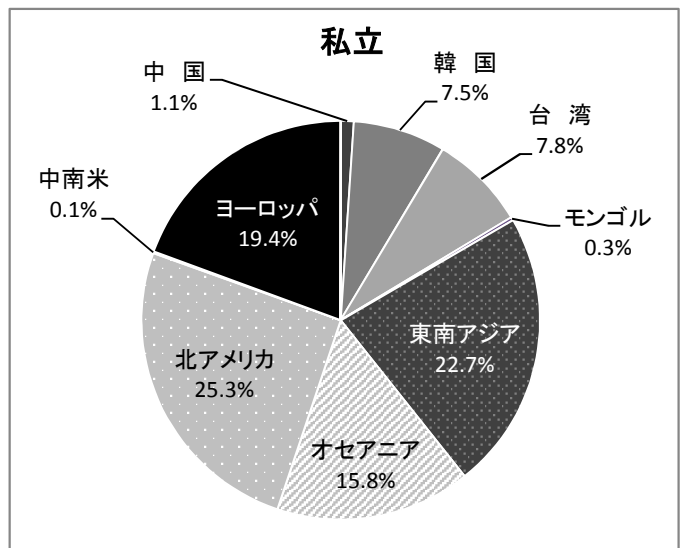
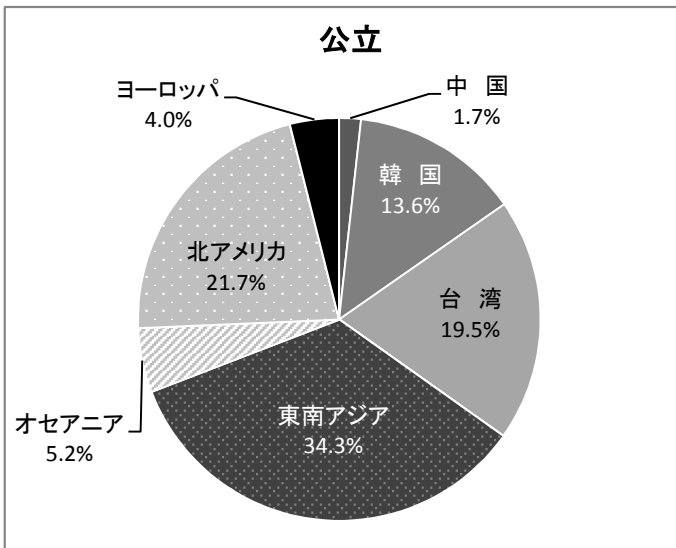
(校・人・%)

訪 問 国	公 立					私 立					合 計			
	県数	校数	構成比	生徒数	構成比	県数	校数	構成比	生徒数	構成比	校数	構成比	生徒数	構成比
中 国	5	7	1.7	1,081	1.8	6	8	1.1	680	0.7	15	1.3	1,761	1.2
韓 国	20	55	13.6	6,182	10.4	36	57	7.5	6,455	6.9	112	9.6	12,637	8.3
台 湾	29	79	19.5	13,648	23.1	31	59	7.8	7,086	7.6	138	11.9	20,734	13.6
モンゴル						2	2	0.3	72	0.1	2	0.2	72	0.0
シンガポール	29	58	14.3	8,263	14.0	33	87	11.5	12,705	13.6	145	12.5	20,968	13.7
マレーシア	24	71	17.5	11,211	18.9	26	62	8.2	8,928	9.6	133	11.4	20,139	13.2
インドネシア						1	1	0.1	145	0.2	1	0.1	145	0.1
タ イ	2	2	0.5	88	0.1	6	7	0.9	291	0.3	9	0.8	379	0.2
ベトナム	1	4	1.0	821	1.4	7	10	1.3	836	0.9	14	1.2	1,657	1.1
フィリピン	1	1	0.2	318	0.5	3	3	0.4	58	0.1	4	0.3	376	0.2
カンボジア	1	3	0.7	543	0.9	2	2	0.3	187	0.2	5	0.4	730	0.5
東南アジア 計		139	34.3	21,244	35.9		172	22.7	23,150	24.8	311	26.7	44,394	29.1
オーストラリア	12	18	4.4	2,600	4.4	29	96	12.7	12,178	13.1	114	9.8	14,778	9.7
ニュージーランド	2	3	0.7	515	0.9	10	22	2.9	2,051	2.2	25	2.1	2,566	1.7
パラオ						2	2	0.3	63	0.1	2	0.2	63	0.0
オセアニア 計		21	5.2	3,115	5.3		120	15.8	14,292	15.3	141	12.1	17,407	11.4
アメリカ本土	8	11	2.7	448	0.8	19	46	6.1	6,604	7.1	57	4.9	7,052	4.6
ハワイ	8	17	4.2	2,415	4.1	25	57	7.5	7,675	8.2	74	6.4	10,090	6.6
グアム	19	53	13.1	9,374	15.8	25	48	6.3	5,883	6.3	101	8.7	15,257	10.0
サイパン	1	1	0.2	31	0.1	2	4	0.5	259	0.3	5	0.4	290	0.2
カナダ	5	6	1.5	641	1.1	18	37	4.9	5,852	6.3	43	3.7	6,493	4.3
北アメリカ 計		88	21.7	12,909	21.8		192	25.3	26,273	28.2	280	24.1	39,182	25.7
エクアドル						1	1	0.1	64	0.1	1	0.1	64	0.0
中南米 計							1	0.1	64	0.1	1	0.1	64	0.0
イギリス	1	3	0.7	114	0.2	17	40	5.3	5,415	5.8	43	3.7	5,529	3.6
イタリア	1	1	0.2	88	0.1	8	14	1.8	1,270	1.4	15	1.3	1,358	0.9
オーストリア	1	1	0.2	35	0.1	8	11	1.5	283	0.3	12	1.0	318	0.2
オランダ	1	1	0.2	43	0.1	4	4	0.5	179	0.2	5	0.4	222	0.1
スペイン						3	3	0.4	165	0.2	3	0.3	165	0.1
スイス						2	2	0.3	136	0.1	2	0.2	136	0.1
チェコ						3	3	0.4	58	0.1	3	0.3	58	0.0
デンマーク						2	2	0.3	15	0.0	2	0.2	15	0.0
ドイツ	4	4	1.0	145	0.2	8	12	1.6	1,338	1.4	16	1.4	1,483	1.0
トルコ						1	1	0.1	138	0.1	1	0.1	138	0.1
フランス	3	5	1.2	576	1.0	23	50	6.6	5,830	6.2	55	4.7	6,406	4.2
ベルギー						2	2	0.3	296	0.3	2	0.2	296	0.2
ポーランド						2	2	0.3	64	0.1	2	0.2	64	0.0
ロシア	1	1	0.2	20	0.0						1	0.1	20	0.0
リトアニア						1	1	0.1	40	0.0	1	0.1	40	0.0
ヨーロッパ 計		16	4.0	1,021	1.7		147	19.4	15,227	16.3	163	14.0	16,248	10.7
中 東 計											0	0.0	0	0.0
アフリカ 計											0	0.0	0	0.0
合 計		405	100.0	59,200	100.0		758	100.0	93,299	100.0	1,163	100.0	152,499	100.0

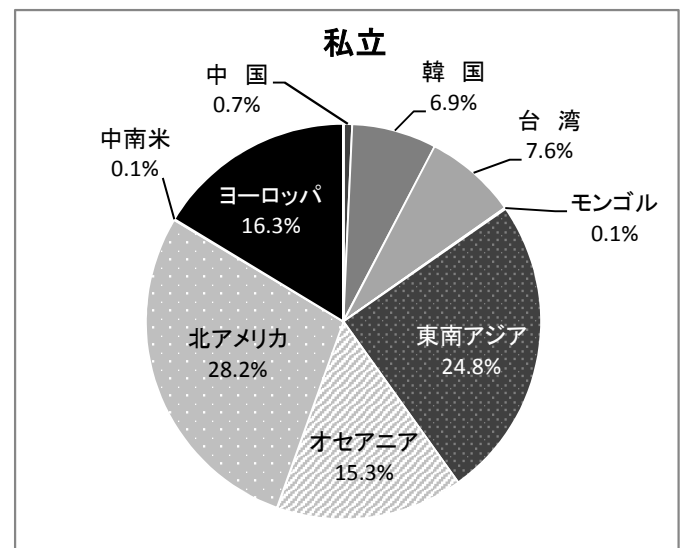
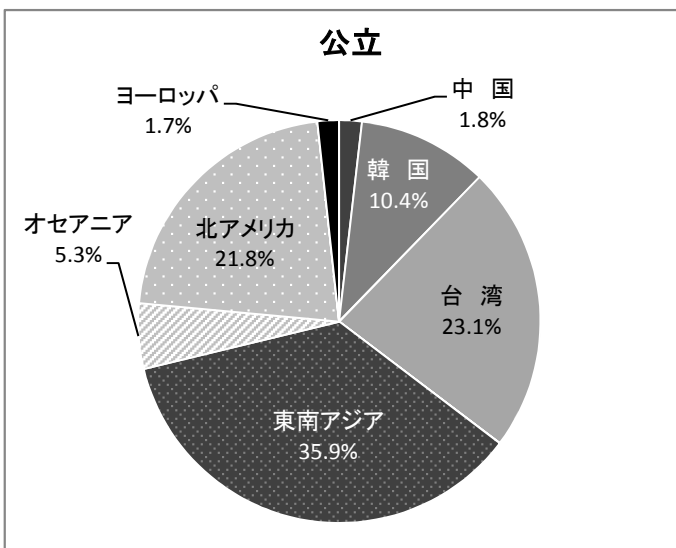
公私立全体 訪問国別実施校数比



訪問国別 実施校数比(公私立別)

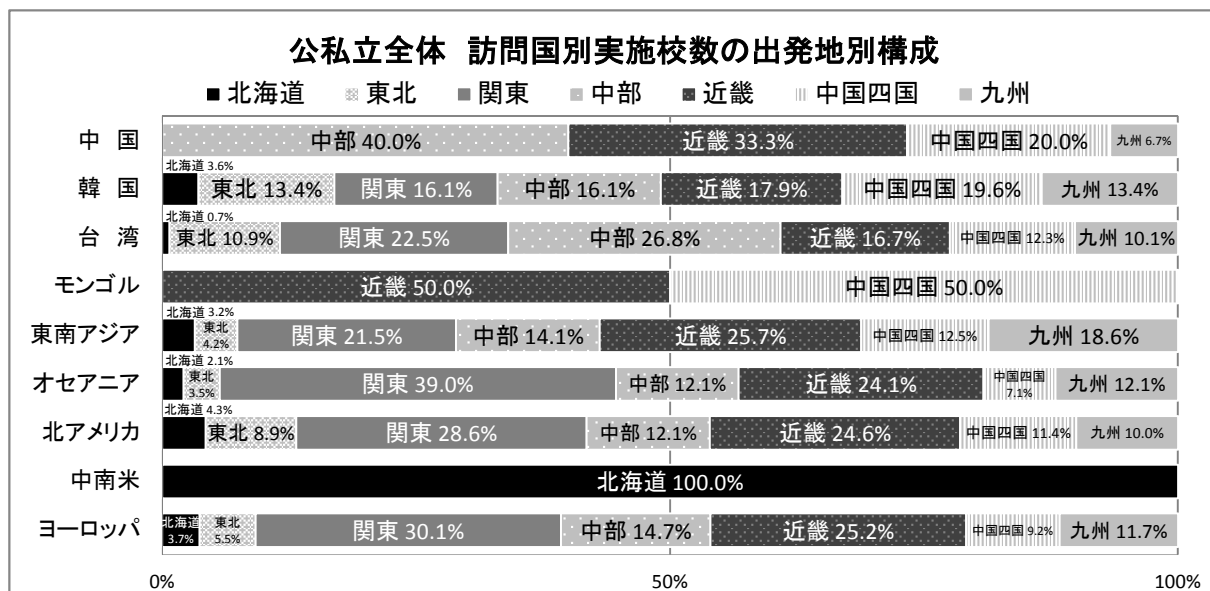


訪問国別 参加生徒数比(公私立別)



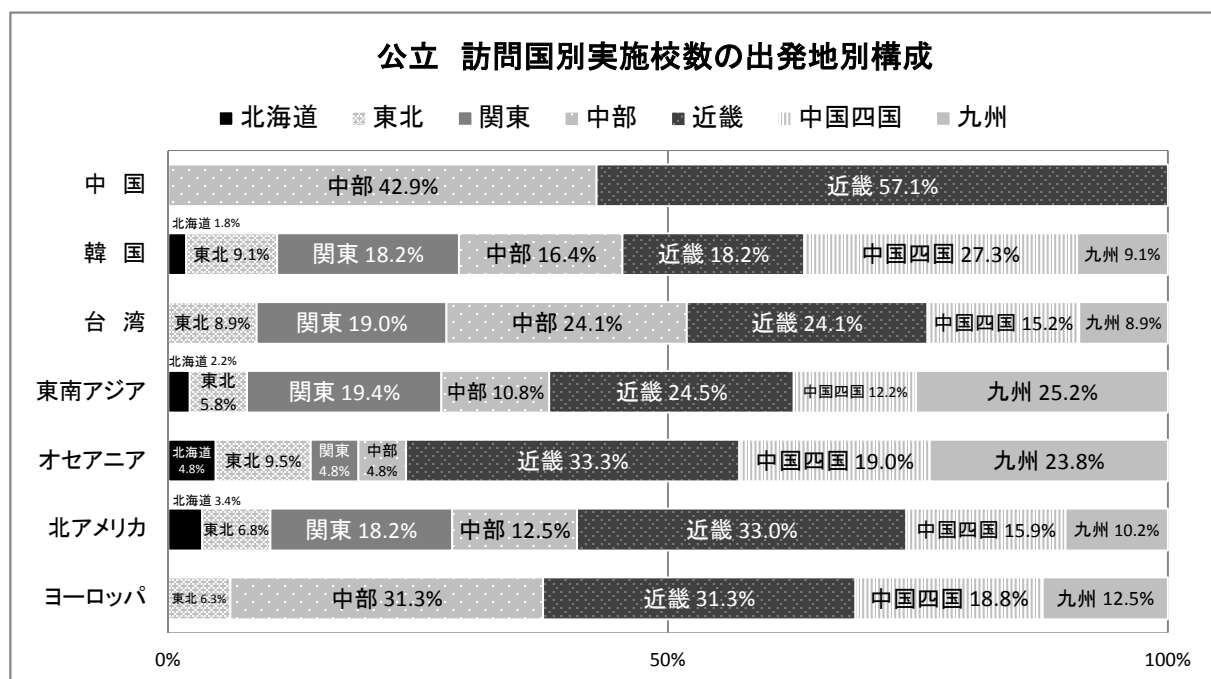
(2) 出発地別 公私立全体

訪問国	北海道		東北		関東		中部		近畿		中国四国		九州		合計	
	校数	生徒数	校数	生徒数	校数	生徒数	校数	生徒数	校数	生徒数	校数	生徒数	校数	生徒数	校数	生徒数
中国							6	873	5	576	3	172	1	140	15	1,761
韓国	4	583	15	1,118	18	2,794	18	1,670	20	2,786	22	1,816	15	1,870	112	12,637
台湾	1	155	15	1,882	31	5,799	37	4,502	23	5,324	17	1,620	14	1,452	138	20,734
モンゴル									1	55	1	17			2	72
シンガポール	2	105	11	1,668	32	6,138	23	2,843	29	5,082	19	1,240	29	3,892	145	20,968
マレーシア	4	150	2	206	30	6,332	18	2,274	42	7,291	15	944	22	2,942	133	20,139
インドネシア									1	145					1	145
タイ	1	36			3	134	1	33	3	162	1	14			9	379
ベトナム	3	123			1	285	1	159	2	118	3	151	4	821	14	1,657
フィリピン							1	34	2	331	1	11			4	376
カンボジア					1	112			1	75			3	543	5	730
東南アジア 計	10	414	13	1,874	67	13,001	44	5,343	80	13,204	39	2,360	58	8,198	311	44,394
オーストラリア	3	200	4	121	42	7,368	14	1,294	25	3,321	10	360	16	2,114	114	14,778
ニュージーランド			1	129	12	1,393	2	54	9	967			1	23	25	2,566
パラオ					1	24	1	39							2	63
オセアニア 計	3	200	5	250	55	8,785	17	1,387	34	4,288	10	360	17	2,137	141	17,407
アメリカ本土	5	470	5	870	19	3,200	8	564	10	1,453	1	16	9	479	57	7,052
ハワイ	2	273	9	624	19	3,212	9	1,238	14	2,304	11	1,171	10	1,268	74	10,090
グアム	3	108	4	237	23	3,650	13	1,423	38	8,237	18	1,325	2	277	101	15,257
サイパン			1	31	3	220			1	39					5	290
カナダ	2	198	6	381	16	3,756	4	161	6	1,014	2	122	7	861	43	6,493
北アメリカ 計	12	1,049	25	2,143	80	14,038	34	3,386	69	13,047	32	2,634	28	2,885	280	39,182
エクアドル	1	64													1	64
中南米 計	1	64													1	64
イギリス					16	3,349	5	385	10	873	5	485	7	437	43	5,529
イタリア			1	19	6	528	3	139	3	592	1	59	1	21	15	1,358
オーストリア			2	18	3	85	3	56	1	86	2	38	1	35	12	318
オランダ	1	39			1	24	1	45	1	71	1	43			5	222
スペイン					1	28			2	137					3	165
スイス					1	35			1	101					2	136
チェコ			1	8	1	30			1	20					3	58
デンマーク	1	14					1	1							2	15
ドイツ	1	14	2	158	1	26	1	1	8	1,213	3	71			16	1,483
トルコ									1	138					1	138
フランス			3	152	17	2,772	9	1,085	13	1,551	3	226	10	620	55	6,406
ベルギー	1	39			1	257									2	296
ポーランド	1	40			1	24									2	64
ロシア							1	20							1	20
リトアニア	1	40													1	40
ヨーロッパ 計	6	186	9	355	49	7,158	24	1,732	41	4,782	15	922	19	1,113	163	16,248
中東 計															0	0
アフリカ 計															0	0
合計	37	2,651	82	7,622	300	51,575	180	18,893	273	44,062	139	9,901	152	17,795	1,163	152,499



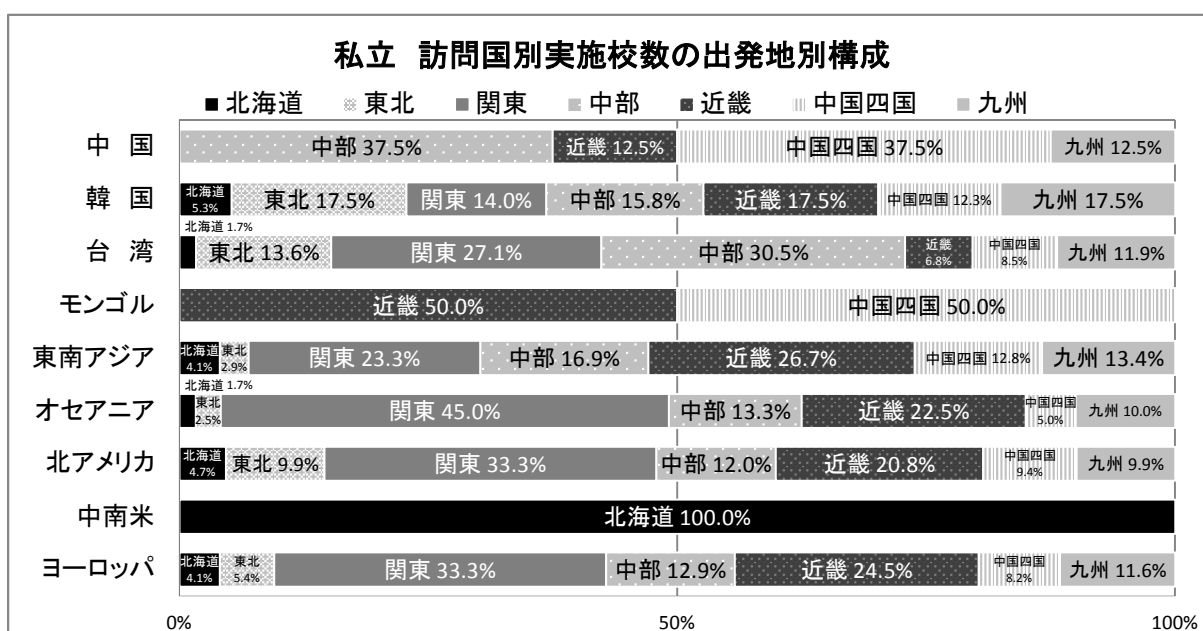
(3) 出発地別 公立

訪問国	北海道		東北		関東		中部		近畿		中国四国		九州		合計	
	校数	生徒数	校数	生徒数	校数	生徒数	校数	生徒数	校数	生徒数	校数	生徒数	校数	生徒数	校数	生徒数
中国							3	596	4	485					7	1,081
韓国	1	146	5	377	10	1,775	9	483	10	1,713	15	1,198	5	490	55	6,182
台湾			7	1,082	15	3,652	19	2,323	19	4,884	12	880	7	827	79	13,648
モンゴル															0	0
シンガポール	1	40	7	978	8	1,531	7	638	11	2,463	9	392	15	2,221	58	8,263
マレーシア	2	71	1	122	18	3,925	8	897	21	3,913	8	379	13	1,904	71	11,211
タイ					1	45			1	43					2	88
ベトナム													4	821	4	821
フィリピン									1	318					1	318
カンボジア													3	543	3	543
東南アジア計	3	111	8	1,100	27	5,501	15	1,535	34	6,737	17	771	35	5,489	139	21,244
オーストラリア	1	77	1	35	1	327	1	245	5	400	4	139	5	1,377	18	2,600
ニュージーランド			1	129					2	386					3	515
オセアニア計	1	77	2	164	1	327	1	245	7	786	4	139	5	1,377	21	3,115
アメリカ本土	1	73	1	41	2	88	3	122	1	32			3	92	11	448
ハワイ			2	78			4	798	2	478	7	993	2	68	17	2,415
グアム	1	18	2	131	14	2,766	4	299	25	5,428	6	503	1	229	53	9,374
サイパン			1	31											1	31
カナダ	1	73							1	38	1	38	3	492	6	641
北アメリカ計	3	164	6	281	16	2,854	11	1,219	29	5,976	14	1,534	9	881	88	12,909
中南米計															0	0
イギリス									3	114					3	114
イタリア							1	88							1	88
オーストリア													1	35	1	35
オランダ											1	43			1	43
ドイツ			1	75					1	20	2	50			4	145
フランス							3	500	1	35			1	41	5	576
ロシア							1	20							1	20
ヨーロッパ計			1	75			5	608	5	169	3	93	2	76	16	1,021
中東計															0	0
アフリカ計															0	0
合計	8	498	29	3,079	69	14,109	63	7,009	108	20,750	65	4,615	63	9,140	405	59,200



(4) 出発地別 私立

訪問国	北海道		東北		関東		中部		近畿		中国四国		九州		合計	
	校数	生徒数	校数	生徒数	校数	生徒数	校数	生徒数	校数	生徒数	校数	生徒数	校数	生徒数	校数	生徒数
中国							3	277	1	91	3	172	1	140	8	680
韓国	3	437	10	741	8	1,019	9	1,187	10	1,073	7	618	10	1,380	57	6,455
台湾	1	155	8	800	16	2,147	18	2,179	4	440	5	740	7	625	59	7,086
モンゴル									1	55	1	17			2	72
シンガポール	1	65	4	690	24	4,607	16	2,205	18	2,619	10	848	14	1,671	87	12,705
マレーシア	2	79	1	84	12	2,407	10	1,377	21	3,378	7	565	9	1,038	62	8,928
インドネシア									1	145					1	145
タイ	1	36			2	89	1	33	2	119	1	14			7	291
ベトナム	3	123			1	285	1	159	2	118	3	151			10	836
フィリピン							1	34	1	13	1	11			3	58
カンボジア					1	112			1	75					2	187
東南アジア 計	7	303	5	774	40	7,500	29	3,808	46	6,467	22	1,589	23	2,709	172	23,150
オーストラリア	2	123	3	86	41	7,041	13	1,049	20	2,921	6	221	11	737	96	12,178
ニュージーランド					12	1,393	2	54	7	581			1	23	22	2,051
パラオ					1	24	1	39							2	63
オセアニア 計	2	123	3	86	54	8,458	16	1,142	27	3,502	6	221	12	760	120	14,292
アメリカ本土	4	397	4	829	17	3,112	5	442	9	1,421	1	16	6	387	46	6,604
ハワイ	2	273	7	546	19	3,212	5	440	12	1,826	4	178	8	1,200	57	7,675
グアム	2	90	2	106	9	884	9	1,124	13	2,809	12	822	1	48	48	5,883
サイパン					3	220			1	39					4	259
カナダ	1	125	6	381	16	3,756	4	161	5	976	1	84	4	369	37	5,852
北アメリカ 計	9	885	19	1,862	64	11,184	23	2,167	40	7,071	18	1,100	19	2,004	192	26,273
エクアドル	1	64													1	64
中南米 計	1	64													1	64
イギリス					16	3,349	5	385	7	759	5	485	7	437	40	5,415
イタリア			1	19	6	528	2	51	3	592	1	59	1	21	14	1,270
オーストリア			2	18	3	85	3	56	1	86	2	38			11	283
オランダ	1	39			1	24	1	45	1	71					4	179
スペイン					1	28			2	137					3	165
スイス					1	35			1	101					2	136
チェコ			1	8	1	30			1	20					3	58
デンマーク	1	14					1	1							2	15
ドイツ	1	14	1	83	1	26	1	1	7	1,193	1	21			12	1,338
トルコ									1	138					1	138
フランス			3	152	17	2,772	6	585	12	1,516	3	226	9	579	50	5,830
ベルギー	1	39			1	257									2	296
ポーランド	1	40			1	24									2	64
リトアニア	1	40													1	40
ヨーロッパ 計	6	186	8	280	49	7,158	19	1,124	36	4,613	12	829	17	1,037	147	15,227
中東 計															0	0
アフリカ 計															0	0
合計	29	2,153	53	4,543	231	37,466	117	11,884	165	23,312	74	5,286	89	8,655	758	93,299



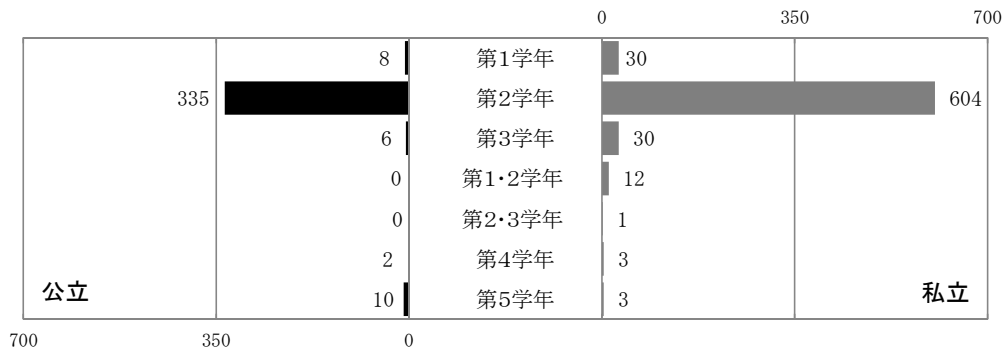
4. 実施学年、実施月、旅行日数、旅行費用

(1) 実施学年

(件、%)

実施学年	北海道		東北		関東		中部		近畿		中国四国		九州		合計			
	公立	私立	公立	私立	公立	私立	公立	私立	公立	私立	公立	私立	公立	私立	公立	構成比	私立	構成比
第1学年		1				5		2	5	12	1	6	2	4	8	2.2	30	4.4
第2学年	5	24	26	43	55	193	55	94	96	131	53	51	45	68	335	92.8	604	88.4
第3学年		1		6	3	9	2	7		1	1	4		2	6	1.7	30	4.4
第1・第2学年				2		4		1		3				2	0	0.0	12	1.8
第2・第3学年						1									0	0.0	1	0.1
第4学年						1	1			1		1	1		2	0.6	3	0.4
第5学年	1		1		5	1		1	1		2	1			10	2.8	3	0.4
合計	6	26	27	51	63	214	58	105	102	148	57	63	48	76	361	100.0	683	100.0

実施学年（件数）

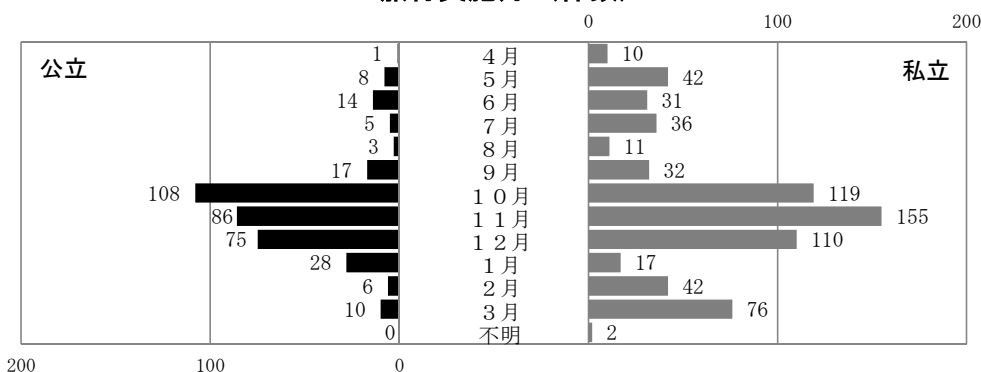


(2) 実施月

(件、%)

実施月	北海道		東北		関東		中部		近畿		中国四国		九州		合計			
	公立	私立	公立	私立	公立	私立	公立	私立	公立	私立	公立	私立	公立	私立	公立	構成比	私立	構成比
4月		1			1		2		4				3	1	0.3	10	1.5	
5月				2	2	25		3		8	5	2	1	2	8	2.2	42	6.1
6月				2		9	1	5	6	10	7	5			14	3.9	31	4.5
7月						9		3	1	13	4	9		2	5	1.4	36	5.3
8月						7	1	1		2	2	1			3	0.8	11	1.6
9月			1	2	1	12	3	7	6	5	5	3	1	3	17	4.7	32	4.7
10月	4	8	4	7	27	45	14	19	29	14	19	16	11	10	108	29.9	119	17.4
11月	1	16	18	23	17	38	10	22	28	31	5	5	7	20	86	23.8	155	22.7
12月	1		4	11	10	26	27	22	13	24	5	12	15	15	75	20.8	110	16.1
1月				1	3	9	2	1	15	5	3	1	5		28	7.8	17	2.5
2月				1	1	17			6	3	7	2	3		6	1.7	42	6.1
3月		1		2	1	17		14	1	23		6	8	13	10	2.8	76	11.1
合計	6	26	27	51	63	214	58	105	102	148	57	63	48	76	361	100.0	683	100.0

旅行実施月（件数）

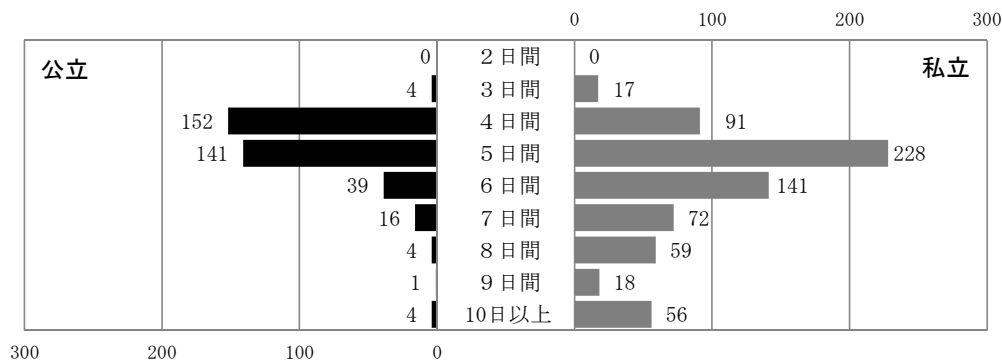


(3) 旅行日数

(件、%)

旅行日数	北海道		東北		関東		中部		近畿		中国四国		九州		合 計			
	公立	私立	公立	私立	公立	私立	公立	私立	公立	私立	公立	私立	公立	私立	公立	構成比	私立	構成比
2日間															0	0.0	0	0.0
3日間					1	2	1	1	2	13				1	4	1.1	17	2.5
4日間	1	1	6	6	30	19	33	21	40	30	34	11	8	3	152	42.1	91	13.3
5日間	3	8	16	19	28	48	14	38	40	52	14	32	26	31	141	39.1	228	33.4
6日間	2	5	3	6	3	62	9	17	12	22	3	9	7	20	39	10.8	141	20.6
7日間		2	1	10	1	34		6	7	15	3	2	4	3	16	4.4	72	10.5
8日間		5		2		30	1	4	1	8		4	2	6	4	1.1	59	8.6
9日間		3				4		4				2	1	5	1	0.3	18	2.6
10日間以上		2	1	8		15		14		7	3	3		7	4	1.1	56	8.2
不明										1					0	0.0	1	0.1
合 計	6	26	27	51	63	214	58	105	102	148	57	63	48	76	361	100.0	683	100.0

旅行日数（件数）

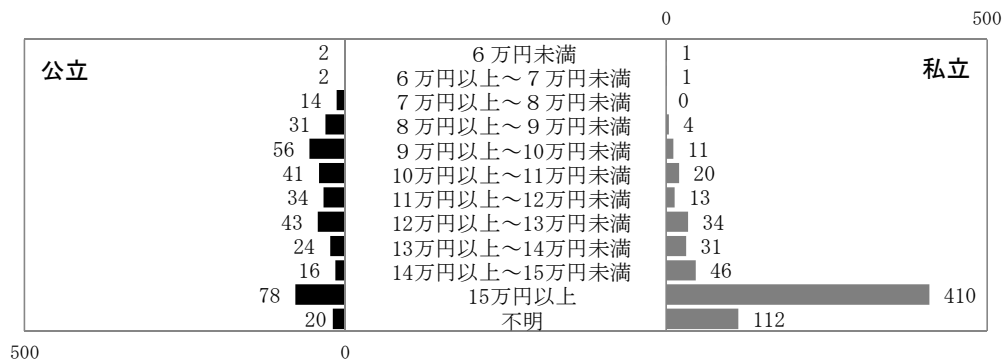


(4) 旅行費用

(件、%)

旅行費用	北海道		東北		関東		中部		近畿		中国四国		九州		合 計			
	公立	私立	公立	私立	公立	私立	公立	私立	公立	私立	公立	私立	公立	私立	公立	構成比	私立	構成比
6万円未満							2		1						2	0.6	1	0.1
6万円以上～7万円未満									1		1			1	2	0.6	1	0.1
7万円以上～8万円未満					3		2		2		2		5		14	3.9	0	0.0
8万円以上～9万円未満			1		10		7	2	5		6	2	2		31	8.6	4	0.6
9万円以上～10万円未満			3	2	21		4	3	15	1	10	4	3	1	56	15.5	11	1.6
10万円以上～11万円未満			5	6	3	1	14	4	10	1	8	3	1	5	41	11.4	20	2.9
11万円以上～12万円未満			2	2	8	1	8	2	12	1	3	3	1	4	34	9.4	13	1.9
12万円以上～13万円未満	1	1	2	2	5	8	5	7	23	10	2	4	5	2	43	11.9	34	5.0
13万円以上～14万円未満	1	1	4	3	5	6	3	7	5	6	2	6	4	2	24	6.6	31	4.5
14万円以上～15万円未満		1	3	4	2	11	2	11	3	10	2	5	4	4	16	4.4	46	6.7
15万円以上	4	23	7	32	6	129	11	69	6	83	21	34	23	40	78	21.6	410	60.0
不明						58			20	35		2		17	20	5.5	112	16.4
合 計	6	26	27	51	63	214	58	105	102	148	57	63	48	76	361	100.0	683	100.0

旅行費用（件数）



(4) - 1 主要訪問国別旅行費用

※訪問国別費用は、複数国訪問及び不明分は除く。

(1) 公立高等学校

① 訪問国別 費用・平均日数

(円、日)

金額	中国	韓国	台湾	シンガポール	マレーシア	オーストラリア	アメリカ本土	ハワイ	グアム	カナダ	ドイツ	フランス
最高額	129,182	207,000	141,000	199,500	196,500	303,500	340,000	270,000	169,951	276,420	254,500	285,000
最低額	54,500	46,000	78,073	92,569	85,122	120,000	106,668	86,782	93,140	147,000	180,000	171,200
平均額	109,219	95,506	100,850	141,467	132,546	198,400	217,447	189,161	121,068	184,353	224,167	213,775
平均日数	4.7	4.2	4.2	4.9	5.0	6.1	6.5	5.5	4.4	7.1	8.0	5.8

② 出発地別 費用・平均日数

(円、日)

金額	北海道	東北	関東	中部	近畿	中国四国	九州	全国
最高額	221,600	297,000	340,000	227,000	190,000	276,420	310,000	340,000
最低額	129,772	89,200	75,500	46,000	65,457	60,000	70,063	46,000
平均額	180,999	143,947	115,683	122,219	117,204	144,874	152,852	131,683
平均日数	5.3	5.2	4.6	4.6	4.9	4.9	5.3	4.9

(2) 私立高等学校

① 訪問国別 費用・平均日数

(円、日)

金額	中国	韓国	台湾	シンガポール	マレーシア	オーストラリア	アメリカ本土	ハワイ	グアム	カナダ	イギリス	フランス
最高額	172,082	185,000	250,000	279,000	300,000	457,360	629,000	322,414	174,358	498,000	480,000	483,000
最低額	89,000	30,000	84,500	123,000	100,000	193,000	150,000	120,000	109,500	190,000	150,000	180,000
平均額	142,549	116,977	131,258	166,447	168,662	279,946	301,158	215,972	145,783	307,282	297,922	305,956
平均日数	5.3	6.5	4.6	5.1	5.2	7.2	8.2	5.8	4.7	8.1	7.6	7.3

② 出発地別 費用・平均日数

(円、日)

金額	北海道	東北	関東	中部	近畿	中国四国	九州	全国
最高額	530,000	400,000	629,000	483,000	450,000	457,360	400,000	629,000
最低額	125,000	90,000	101,930	84,500	30,000	87,563	67,000	30,000
平均額	287,175	204,329	250,286	209,234	222,908	185,307	211,032	223,773
平均日数	7.2	6.5	6.7	6.5	6.0	5.8	6.5	6.4

＜参考資料1＞

平成25年度 公私立中学校の海外修学旅行実施状況

1 実施校数と参加生徒数

(校、件、人)

区分	校数	件数	参加生徒数
公立	20	20	1,047
私立	111	121	7,346
合計	131	141	8,393

2 出発地別実施状況

(校、件、人)

地方	都道府県	公立			私立			合計		
		校数	件数	生徒数	校数	件数	生徒数	校数	件数	生徒数
北海道	北海道	0	0	0	2	2	91	2	2	91
	青森	1	1	79	1	1	7	2	2	86
東北	岩手									
	宮城				1	1	61	1	1	61
	秋田	1	1	79				1	1	79
	山形				1	1	17	1	1	17
	福島	2	2	57	1	1	25	3	3	82
小計		4	4	215	4	4	110	8	8	325
関東	茨城				2	2	150	2	2	150
	栃木				1	1	52	1	1	52
	群馬				2	2	153	2	2	153
	埼玉				7	7	846	7	7	846
	千葉				6	7	529	6	7	529
	東京				17	17	1,351	17	17	1,351
	神奈川				3	3	434	3	3	434
	山梨	1	1	14	2	3	123	3	4	137
	新潟	1	1	64	1	1	45	2	2	109
	小計	2	2	78	41	43	3,683	43	45	3,761
中部	長野				1	1	54	1	1	54
	富山									
	石川									
	福井	1	1	6	1	1	9	2	2	15
	岐阜				2	2	156	2	2	156
	静岡	2	2	276	9	10	484	11	12	760
	愛知				3	3	138	3	3	138
	三重				2	2	104	2	2	104
小計	3	3	282	18	19	945	21	22	1,227	
近畿	滋賀									
	京都	3	3	185	2	4	110	5	7	295
	大阪				11	13	746	11	13	746
	兵庫				4	5	403	4	5	403
	奈良				1	1	58	1	1	58
	和歌山				1	2	43	1	2	43
小計	3	3	185	19	25	1,360	22	28	1,545	
中国四国	鳥取				1	1	28	1	1	28
	島根				1	1	38	1	1	38
	岡山				1	1	28	1	1	28
	広島				1	1	50	1	1	50
	山口				1	1	22	1	1	22
	徳島				1	1	25	1	1	25
	香川				1	1	42	1	1	42
	愛媛				2	2	111	2	2	111
	高知	1	1	8	2	2	16	3	3	24
	小計	1	1	8	11	11	360	12	12	368
九州	福岡	2	2	173	6	6	312	8	8	485
	佐賀				1	1	57	1	1	57
	長崎	2	2	50	2	2	58	4	4	108
	熊本				1	1	19	1	1	19
	大分				2	3	100	2	3	100
	宮崎	1	1	36	2	2	223	3	3	259
	鹿児島				2	2	28	2	2	28
沖縄	2	2	20				2	2	20	
小計	7	7	279	16	17	797	23	24	1,076	
合計	20	20	1,047	111	121	7,346	131	141	8,393	

3 訪問国別 実施校数と参加生徒数（延べ数）

(1) 公立

(校、人)

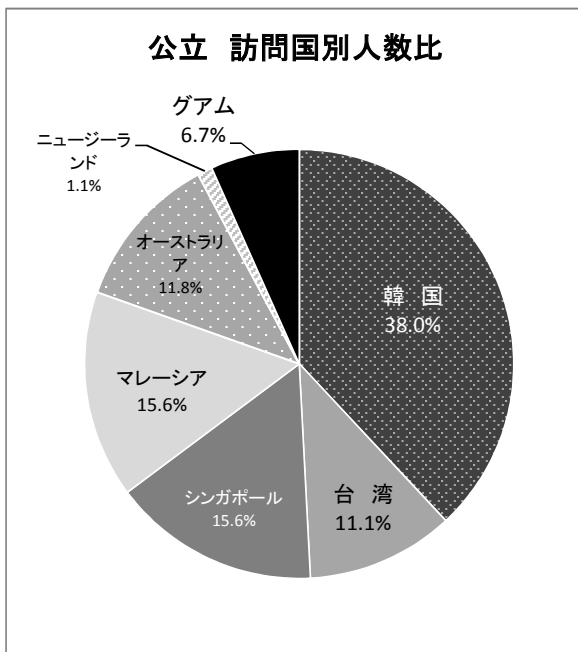
訪問国	北海道・東北		関東		中部		近畿		中国四国		九州		合計	
	校数	生徒数	校数	生徒数	校数	生徒数	校数	生徒数	校数	生徒数	校数	生徒数	校数	生徒数
韓国	1	79	1	64			2	106			4	223	8	472
台湾					1	118					2	20	3	138
シンガポール					1	158					1	36	2	194
マレーシア					1	158					1	36	2	194
オーストラリア	1	53			1	6	1	79	1	8			4	146
ニュージーランド			1	14									1	14
グアム	2	83											2	83
合計	4	215	2	78	4	440	3	185	1	8	8	315	22	1,241

(2) 私立

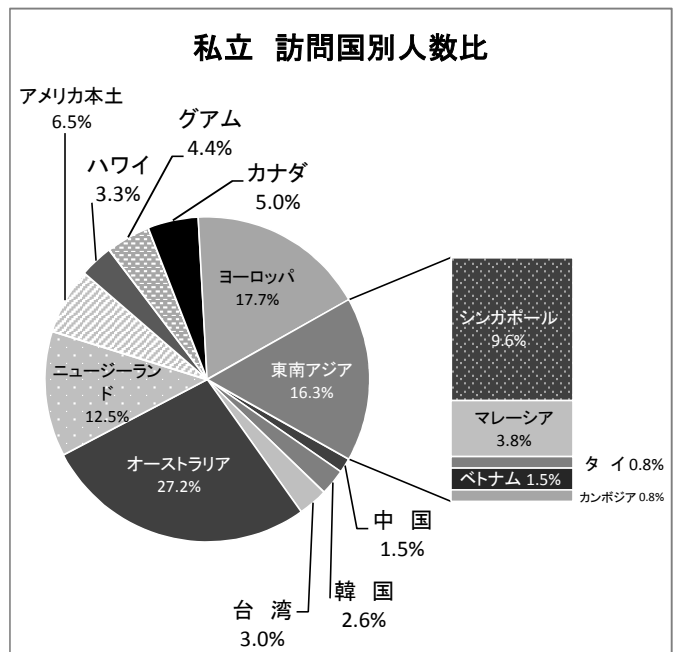
(校、人)

訪問国	北海道・東北		関東		中部		近畿		中国四国		九州		合計	
	校数	生徒数	校数	生徒数	校数	生徒数	校数	生徒数	校数	生徒数	校数	生徒数	校数	生徒数
中国							1	122					1	122
韓国					1	74	3	97			1	45	5	216
台湾							2	196	1	50			3	246
シンガポール			3	396	1	72	2	146			3	184	9	798
マレーシア			1	40			2	146			2	127	5	313
タイ			1	36					1	28			2	64
ベトナム							1	122					1	122
カンボジア			1	36					1	28			2	64
オーストラリア	2	68	18	1,578	5	295	1	58	4	171	3	94	33	2,264
ニュージーランド			7	847	1	36	2	157					10	1,040
アメリカ本土			1	24	1	67	3	274			4	181	9	546
ハワイ	1	17	1	104	2	65	1	32	2	16	1	45	8	279
グアム	1	11	1	96	1	61	2	105	3	95			8	368
カナダ	1	25	2	78	2	61	3	199			2	54	10	417
イギリス	1	80	5	181	4	214	2	128			3	194	15	797
イタリア	1	80	1	197									2	277
スイス							1	90					1	90
ドイツ			1	123									1	123
フランス	1	80	1	23	1	64					1	24	4	191
合計	8	361	44	3,759	19	1,009	26	1,872	12	388	20	948	129	8,337

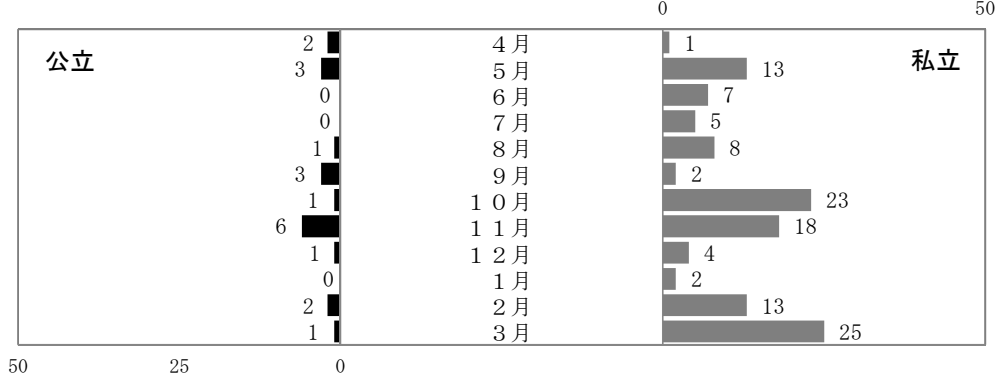
公立 訪問国別人数比



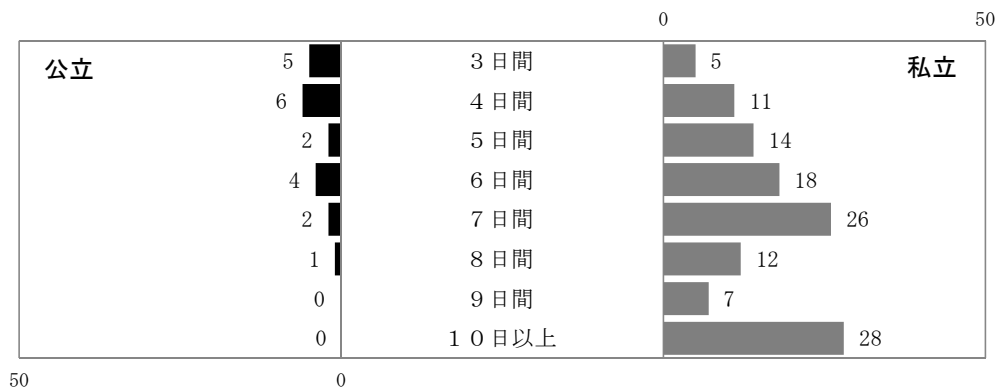
私立 訪問国別人数比



旅行実施月（件数）



旅行日数（件数）



旅行費用（件数）

