

Ⅲ 平成23年度 全国公私立高等学校の海外修学旅行実施状況

1 実施校数と参加生徒数

(校、件、人)

区分	実施校数	旅行件数	参加生徒数
公立	361	392	52,130
私立	466	646	79,227
合計	827	1,038	131,357

2 出発地別実施状況

(校、人、%)

地方	都道府県	公立高等学校								私立高等学校						合計			
		対象		実施状況				対象		実施状況									
		校数	生徒数	校数	件数	生徒数	実施率	参加率	校数	生徒数	校数	件数	生徒数	実施率	参加率	校数	件数	生徒数	
北海道	北海道	247	37,786	9	10	860	3.6	2.3	53	10,021	17	32	2,012	32.1	20.1	26	42	2,872	
	東北	青森	68	10,626	6	6	192	8.8	1.8	17	3,364	4	5	117	23.5	3.5	10	11	309
		岩手	69	10,637	3	5	92	4.3	0.9	13	2,442	6	9	555	46.2	22.7	9	14	647
		宮城	82	15,697	4	4	439	4.9	2.8	19	5,549	6	7	691	31.6	12.5	10	11	1,130
		秋田	54	8,971	20	22	1,529	37.0	17.0	5	1,070	3	3	514	60.0	48.0	23	25	2,043
		山形	53	8,277	7	7	625	13.2	7.6	15	3,343	8	10	1,125	53.3	33.7	15	17	1,750
		福島	93	16,422	1	1	145	1.1	0.9	19	3,622	8	8	1,004	42.1	27.7	9	9	1,149
	小計	419	70,630	41	45	3,022	9.8	4.3	88	19,390	35	42	4,006	39.8	20.7	76	87	7,028	
関東	茨城	102	20,668	9	9	1,554	8.8	7.5	23	6,704	15	16	4,121	65.2	61.5	24	25	5,675	
	栃木	65	13,239						15	5,668	7	8	555	46.7	9.8	7	8	555	
	群馬	69	14,426	5	5	682	7.2	4.7	13	4,085	5	12	751	38.5	18.4	10	17	1,433	
	埼玉	152	41,622	6	6	1,837	3.9	4.4	48	17,846	27	39	9,586	56.3	53.7	33	45	11,423	
	千葉	131	35,126	8	10	1,562	6.1	4.4	54	15,683	18	19	3,847	33.3	24.5	26	29	5,409	
	東京	191	45,245	16	17	2,995	8.4	6.6	237	59,680	58	76	9,712	24.5	16.3	74	93	12,707	
	神奈川	158	43,917	19	19	2,866	12.0	6.5	77	23,438	15	17	3,102	19.5	13.2	34	36	5,968	
	山梨	35	7,207	1	1	50	2.9	0.7	11	2,072	7	9	740	63.6	35.7	8	10	790	
	新潟	92	18,483	8	8	1,463	8.7	7.9	15	3,947	7	8	1,330	46.7	33.7	15	16	2,793	
小計	995	239,933	72	75	13,009	7.2	5.4	493	139,123	159	204	33,744	32.3	24.3	231	279	46,753		
中部	長野	89	17,279	2	2	118	2.2	0.7	15	3,292	4	4	553	26.7	16.8	6	6	671	
	富山	51	8,066	11	13	647	21.6	8.0	10	2,066	6	10	734	60.0	35.5	17	23	1,381	
	石川	45	8,375	4	4	962	8.9	11.5	10	2,501	5	7	839	50.0	33.5	9	11	1,801	
	福井	33	6,120						7	1,916	3	3	181	42.9	9.4	3	3	181	
	岐阜	66	15,398						16	3,690	8	13	604	50.0	16.4	8	13	604	
	静岡	101	23,551	26	32	4,010	25.7	17.0	43	10,834	20	35	3,928	46.5	36.3	46	67	7,938	
	愛知	163	45,035	9	9	1,159	5.5	2.6	55	19,740	24	33	3,136	43.6	15.9	33	42	4,295	
	三重	59	13,579	3	3	276	5.1	2.0	14	3,490	2	2	292	14.3	8.4	5	5	568	
	小計	607	137,403	55	63	7,172	9.1	5.2	170	47,529	72	107	10,267	42.4	21.6	127	170	17,439	
近畿	滋賀	49	10,623	7	7	1,518	14.3	14.3	9	2,476	5	10	1,146	55.6	46.3	12	17	2,664	
	京都	63	14,549	15	18	1,827	23.8	12.6	41	9,518	10	14	1,797	24.4	18.9	25	32	3,624	
	大阪	164	48,351	27	28	7,247	16.5	15.0	95	27,911	44	69	9,203	46.3	33.0	71	97	16,450	
	兵庫	161	35,927	24	29	4,313	14.9	12.0	52	12,080	19	21	3,523	36.5	29.2	43	50	7,836	
	奈良	37	9,252	1	1	237	2.7	2.6	16	3,724	10	13	2,132	62.5	57.3	11	14	2,369	
	和歌山	42	8,352	1	1	313	2.4	3.7	8	1,538	4	6	641	50.0	41.7	5	7	954	
小計	516	127,054	75	84	15,455	14.5	12.2	221	57,247	92	133	18,442	41.6	32.2	167	217	33,897		
中国・四国	鳥取	24	4,563	3	3	656	12.5	14.4	7	1,266	2	2	172	28.6	13.6	5	5	828	
	島根	40	5,251	5	6	241	12.5	4.6	10	1,384	4	4	459	40.0	33.2	9	10	700	
	岡山	68	13,176	9	9	599	13.2	4.5	23	5,378	13	25	1,361	56.5	25.3	22	34	1,960	
	広島	93	17,439	15	16	2,027	16.1	11.6	36	7,430	11	14	1,115	30.6	15.0	26	30	3,142	
	山口	64	8,990	1	1	32	1.6	0.4	20	3,584	7	9	461	35.0	12.9	8	10	493	
	徳島	38	6,679	1	1	9	2.6	0.1	4	301	1	1	20	25.0	6.6	2	2	29	
	香川	32	7,012	1	1	205	3.1	2.9	10	2,065						1	1	205	
	愛媛	55	10,287	16	18	524	29.1	5.1	12	3,080	4	6	326	33.3	10.6	20	24	850	
	高知	38	5,158	3	3	110	7.9	2.1	9	1,976	2	2	87	22.2	4.4	5	5	197	
小計	452	78,555	54	58	4,403	11.9	5.6	131	26,464	44	63	4,001	33.6	15.1	98	121	8,404		

地方	都道府県	公立高等学校							私立高等学校						合 計			
		対象		実施状況					対象		実施状況							
		校数	生徒数	校数	件数	生徒数	実施率	参加率	校数	生徒数	校数	件数	生徒数	実施率	参加率	校数	件数	生徒数
九州	福岡	106	27,574	13	14	2,494	12.3	9.0	59	17,858	20	24	3,285	33.9	18.4	33	38	5,779
	佐賀	36	6,921	1	1	39	2.8	0.6	9	2,061	4	6	351	44.4	17.0	5	7	390
	長崎	58	10,324	9	9	1,753	15.5	17.0	22	4,559	3	5	911	13.6	20.0	12	14	2,664
	熊本	66	11,889	3	3	439	4.5	3.7	21	5,746	1	1	31	4.8	0.5	4	4	470
	大分	49	8,632	6	6	1,482	12.2	17.2	14	3,148	3	3	657	21.4	20.9	9	9	2,139
	宮崎	39	8,370	9	9	680	23.1	8.1	15	3,732	9	13	772	60.0	20.7	18	22	1,452
	鹿児島	74	12,336	5	6	490	6.8	4.0	21	5,918	5	7	428	23.8	7.2	10	13	918
	沖縄	60	15,402	9	9	832	15.0	5.4	4	880	2	6	320	50.0	36.4	11	15	1,152
	小計	488	101,448	55	57	8,209	11.3	8.1	165	43,902	47	65	6,755	28.5	15.4	102	122	14,964
合 計	3,724	792,809	361	392	52,130	9.7	6.6	1,321	343,676	466	646	79,227	35.3	23.1	827	1,038	131,357	

※ 学校数・生徒数は、文部科学省 平成23年度学校基本調査 高等学校(全日制・定時制)による。

※ 生徒数は、全日制第2学年と定時制及び専攻科・別科の生徒数を表示した。

※ 1校で複数方面の実施は件数表示とした。

※ 実施率=実施校数÷該当地方学校数、参加率=実施校参加生徒数÷該当地方生徒数

※ 政令指定都市の校数・件数・生徒数は県別に含む。

2-(1) 政令指定都市の実施状況(再掲)

(校、人)

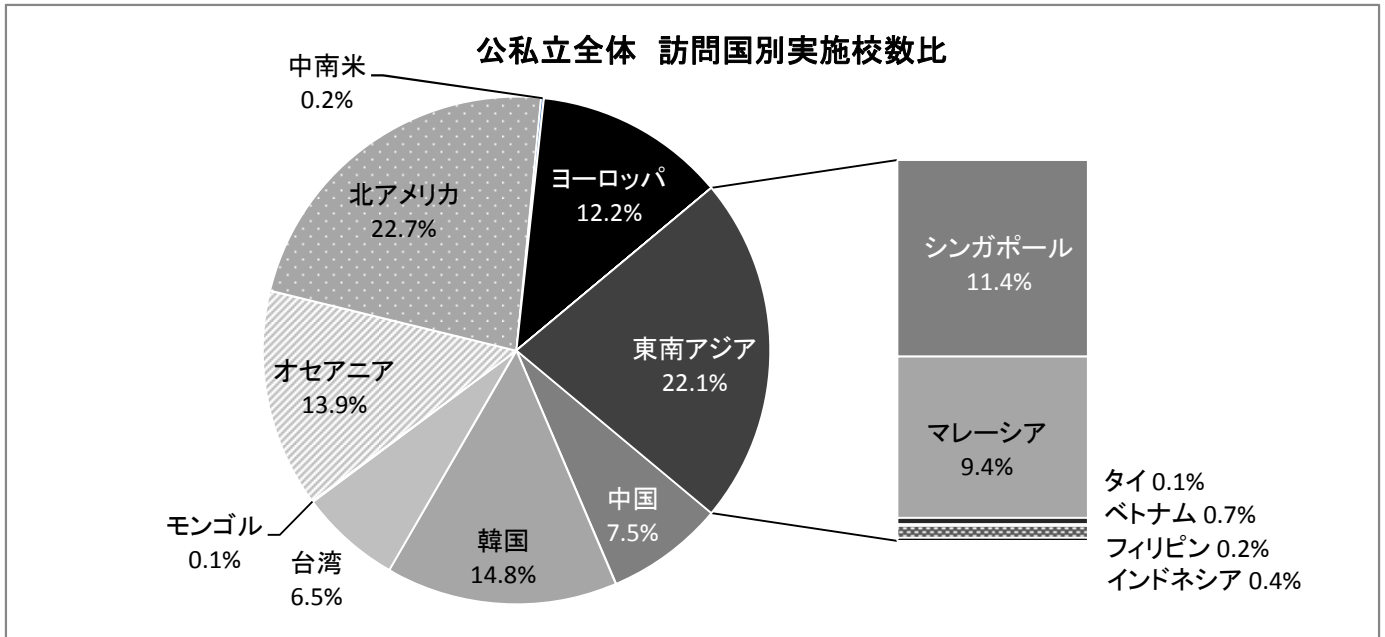
政令指定都市	公立高等学校		
	校数	件数	生徒数
札幌市	2	2	119
仙台市			
さいたま市	2	2	645
千葉市	2	4	151
川崎市	2	2	267
横浜市	2	2	270
相模原市			
新潟市			
静岡市	1	1	203
浜松市	1	2	225
名古屋市	1	1	39
京都市	2	2	453
大阪市	2	2	278
堺市	1	1	226
神戸市	2	2	312
岡山市	1	1	43
広島市	3	3	89
北九州市			
福岡市	2	2	550
合 計	26	29	3,870

3 訪問国別 実施校数と参加生徒数(延べ数)

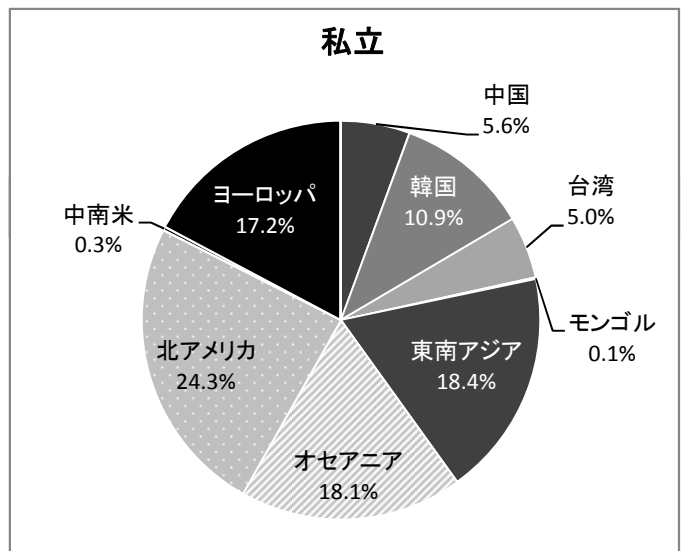
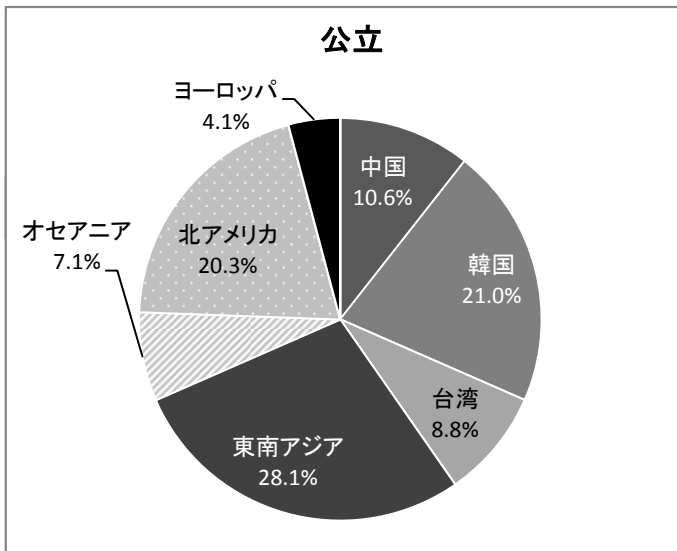
(1) 公私別別

(校・人・%)

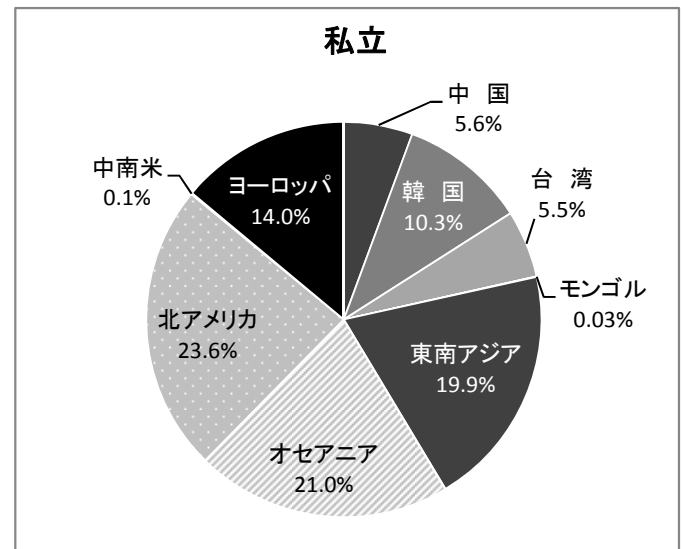
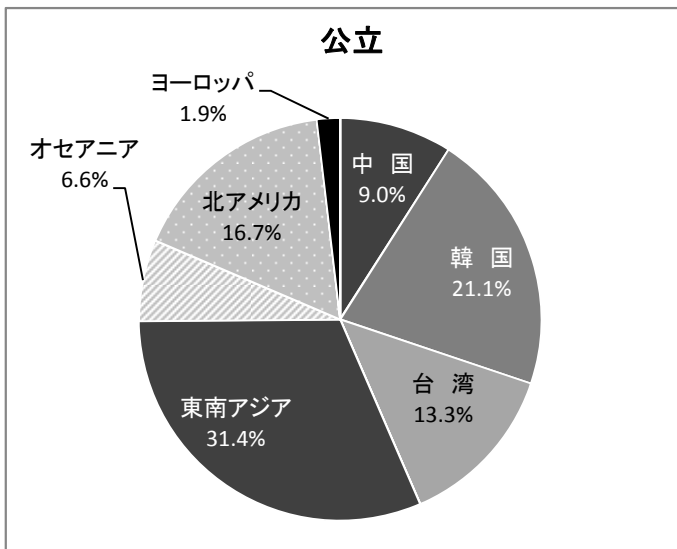
訪 問 国	公 立					私 立					合 計			
	県数	校数	構成比	生徒数	構成比	県数	校数	構成比	生徒数	構成比	校数	構成比	生徒数	構成比
中 国	15	46	10.6	5,298	9.0	20	39	5.6	5,043	5.6	85	7.5	10,341	7.0
韓 国	29	91	21.0	12,387	21.1	36	76	10.9	9,246	10.3	167	14.8	21,633	14.6
台 湾	18	38	8.8	7,815	13.3	24	35	5.0	4,944	5.5	73	6.5	12,759	8.6
モンゴル						1	1	0.1	25	0.0	1	0.1	25	0.0
シンガポール	27	58	13.4	8,518	14.5	29	71	10.2	10,235	11.4	129	11.4	18,753	12.7
マレーシア	24	61	14.1	9,303	15.9	24	45	6.5	6,812	7.6	106	9.4	16,115	10.9
インドネシア	2	2	0.5	425	0.7	2	2	0.3	299	0.3	4	0.4	724	0.5
タ イ						1	1	0.1	30	0.0	1	0.1	30	0.0
ベトナム	1	1	0.2	155	0.3	4	7	1.0	325	0.4	8	0.7	480	0.3
フィリピン						2	2	0.3	84	0.1	2	0.2	84	0.1
東南アジア 計		122	28.1	18,401	31.4		128	18.4	17,785	19.9	250	22.1	36,186	24.4
オーストラリア	17	28	6.5	3,226	5.5	25	103	14.8	16,661	18.6	131	11.6	19,887	13.4
ニュージーランド	1	3	0.7	616	1.1	10	21	3.0	2,061	2.3	24	2.1	2,677	1.8
パラオ						2	2	0.3	41	0.0	2	0.2	41	0.0
オセアニア 計		31	7.1	3,842	6.6		126	18.1	18,763	21.0	157	13.9	22,605	15.3
アメリカ本土	14	23	5.3	983	1.7	14	34	4.9	4,026	4.5	57	5.0	5,009	3.4
ハワイ	10	21	4.8	2,542	4.3	28	61	8.8	7,430	8.3	82	7.3	9,972	6.7
グアム	16	35	8.1	5,441	9.3	22	31	4.5	3,915	4.4	66	5.8	9,356	6.3
サイパン	1	1	0.2	39	0.1	6	9	1.3	757	0.8	10	0.9	796	0.5
カナダ	7	8	1.8	795	1.4	20	34	4.9	4,974	5.6	42	3.7	5,769	3.9
北アメリカ 計		88	20.3	9,800	16.7		169	24.3	21,102	23.6	257	22.7	30,902	20.9
ブラジル						1	1	0.1	34	0.0	1	0.1	34	0.0
エクアドル						1	1	0.1	28	0.0	1	0.1	28	0.0
中南米 計		0	0.0	0	0.0		2	0.3	62	0.1	2	0.2	62	0.0
イギリス	2	3	0.7	108	0.2	16	28	4.0	4,233	4.7	31	2.7	4,341	2.9
イタリア	1	1	0.2	102	0.2	12	16	2.3	1,400	1.6	17	1.5	1,502	1.0
オーストリア	2	2	0.5	78	0.1	10	11	1.6	342	0.4	13	1.2	420	0.3
オランダ						2	2	0.3	56	0.1	2	0.2	56	0.0
スペイン						2	2	0.3	54	0.1	2	0.2	54	0.0
スイス						1	1	0.1	40	0.0	1	0.1	40	0.0
チェコ						2	2	0.3	70	0.1	2	0.2	70	0.0
デンマーク						1	1	0.1	22	0.0	1	0.1	22	0.0
ドイツ	3	3	0.7	130	0.2	8	12	1.7	1,230	1.4	15	1.3	1,360	0.9
フランス	6	8	1.8	655	1.1	20	38	5.5	4,733	5.3	46	4.1	5,388	3.6
ベルギー						1	1	0.1	37	0.0	1	0.1	37	0.0
ポーランド						2	3	0.4	102	0.1	3	0.3	102	0.1
マルタ						2	2	0.3	133	0.1	2	0.2	133	0.1
ロシア	1	1	0.2	20	0.0						1	0.1	20	0.0
リトアニア						1	1	0.1	38	0.0	1	0.1	38	0.0
ヨーロッパ 計		18	4.1	1,093	1.9		120	17.2	12,490	14.0	138	12.2	13,583	9.2
中東 計		0	0.0	0	0.0		0	0.0	0	0.0	0	0.0	0	0.0
アフリカ 計		0	0.0	0	0.0		0	0.0	0	0.0	0	0.0	0	0.0
合 計		434	100.0	58,636	100.0		696	100.0	89,460	100.0	1,130	100.0	148,096	100.0



訪問国別 実施校数比(公私立別)

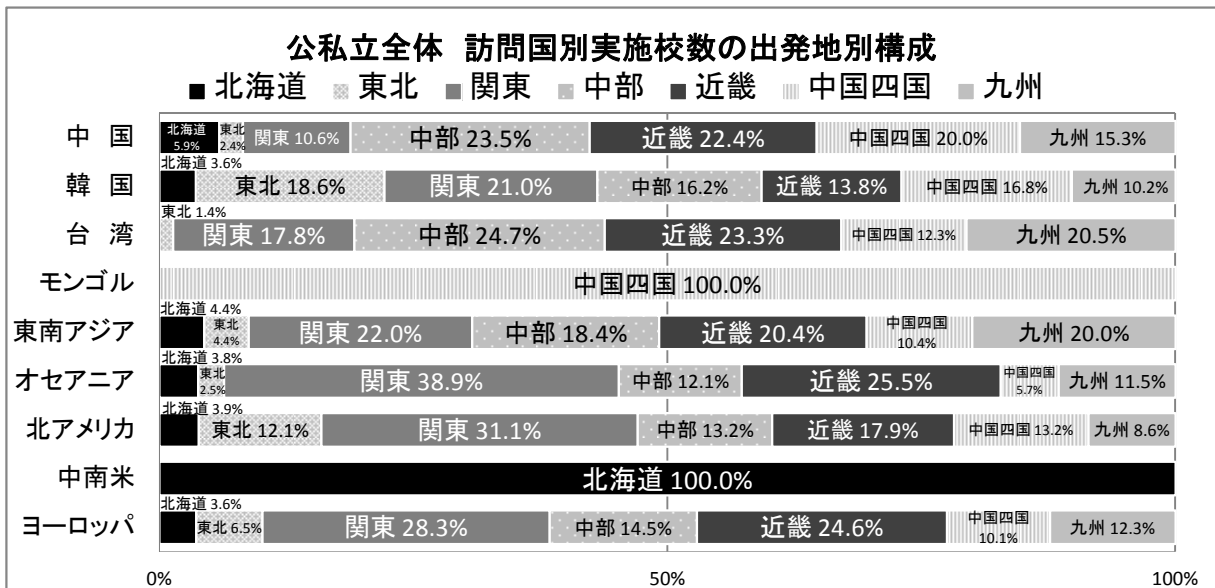


訪問国別 参加生徒数比(公私立別)



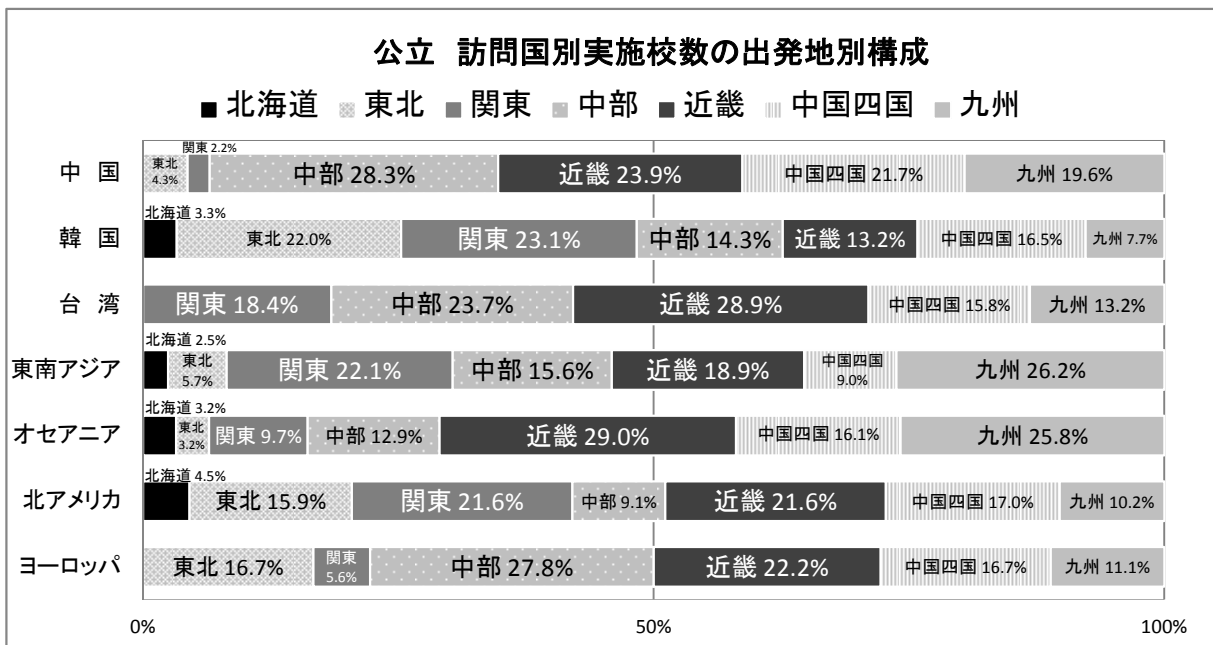
(2) 出発地別 公私立全体

訪問国	北海道		東北		関東		中部		近畿		中国四国		九州		合計	
	校数	生徒数	校数	生徒数	校数	生徒数	校数	生徒数	校数	生徒数	校数	生徒数	校数	生徒数	校数	生徒数
中国	5	278	2	42	9	1,994	20	1,646	19	3,221	17	876	13	2,284	85	10,341
韓国	6	977	31	2,586	35	6,259	27	3,070	23	4,445	28	2,436	17	1,860	167	21,633
台湾			1	163	13	2,540	18	2,582	17	4,823	9	784	15	1,867	73	12,759
モンゴル											1	25			1	25
シンガポール	3	166	8	1,358	30	5,037	23	2,657	24	4,596	11	493	30	4,446	129	18,753
マレーシア	5	282	3	410	24	4,771	21	2,711	22	3,910	11	704	20	3,327	106	16,115
インドネシア									3	656	1	68			4	724
タイ							1	30							1	30
ベトナム	3	108			1	123	1	24	1	155	2	70			8	480
フィリピン									1	66	1	18			2	84
東南アジア 計	11	556	11	1,768	55	9,931	46	5,422	51	9,383	26	1,353	50	7,773	250	36,186
オーストラリア	6	379	4	313	51	11,466	15	1,567	28	3,375	9	390	18	2,397	131	19,887
ニュージーランド					9	1,221	3	84	12	1,372					24	2,677
パラオ					1	31	1	10							2	41
オセアニア 計	6	379	4	313	61	12,718	19	1,661	40	4,747	9	390	18	2,397	157	22,605
アメリカ本土	5	220	9	585	20	2,836	6	502	6	376	3	91	8	399	57	5,009
ハワイ	2	318	11	602	22	2,931	14	1,869	14	2,416	13	1,335	6	501	82	9,972
グアム	2	59	4	328	19	3,160	5	580	19	3,821	15	1,000	2	408	66	9,356
サイパン			1	39	5	322	3	355	1	80					10	796
カナダ	1	77	6	414	14	3,110	6	327	6	751	3	167	6	923	42	5,769
北アメリカ 計	10	674	31	1,968	80	12,359	34	3,633	46	7,444	34	2,593	22	2,231	257	30,902
ブラジル	1	34													1	34
エクアドル	1	28													1	28
中南米 計	2	62	0	0	0	0	0	0	0	0	0	0	0	0	2	62
イギリス			1	96	12	2,379	2	135	7	788	4	476	5	467	31	4,341
イタリア			1	50	5	507	4	281	5	611	1	40	1	13	17	1,502
オーストリア			2	23	2	49	2	53	2	146	3	93	2	56	13	420
オランダ	1	37			1	19									2	56
スペイン							1	19	1	35					2	54
スイス					1	40									1	40
チェコ									1	36	1	34			2	70
デンマーク							1	22							1	22
ドイツ			2	240	2	49	2	142	6	861	3	68			15	1,360
フランス			3	196	14	2,340	7	1,037	11	1,102	2	154	9	559	46	5,388
ベルギー	1	37													1	37
ポーランド	2	83			1	19									3	102
マルタ					1	103			1	30					2	133
ロシア							1	20							1	20
リトアニア	1	38													1	38
ヨーロッパ 計	5	195	9	605	39	5,505	20	1,709	34	3,609	14	865	17	1,095	138	13,583
中東 計	0	0	0	0	0	0	0	0	0	0	0	0	0	0	0	0
アフリカ 計	0	0	0	0	0	0	0	0	0	0	0	0	0	0	0	0
合計	45	3,121	89	7,445	292	51,306	184	19,723	230	37,672	138	9,322	152	19,507	1,130	148,096



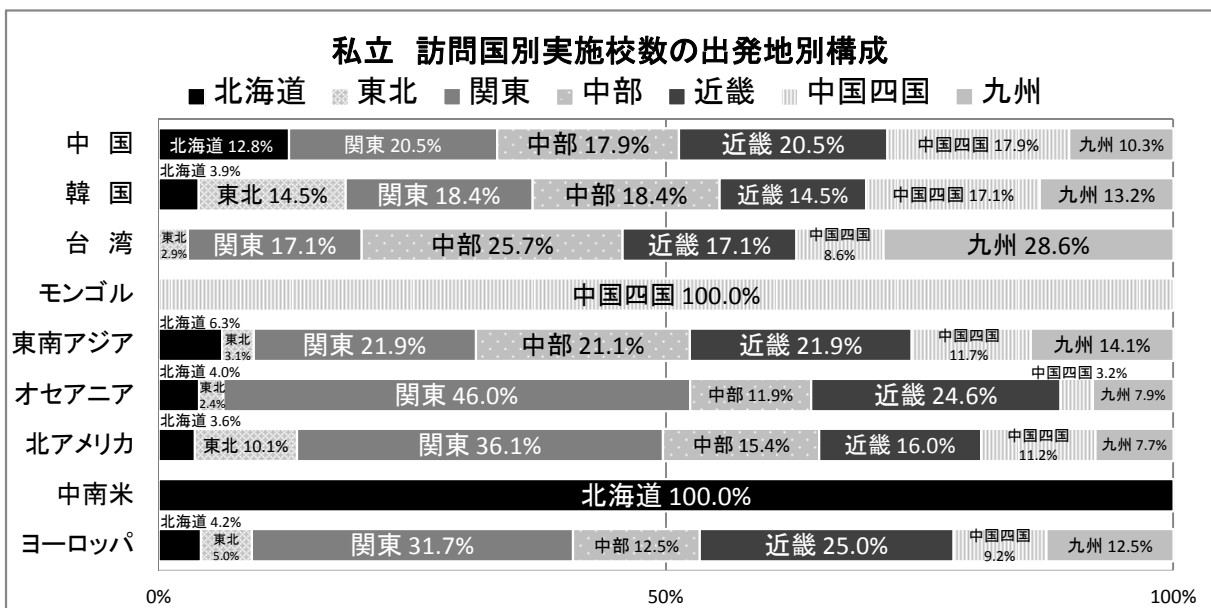
(3) 出発地別 公立

訪問国	北海道		東北		関東		中部		近畿		中国四国		九州		合計	
	校数	生徒数	校数	生徒数	校数	生徒数	校数	生徒数	校数	生徒数	校数	生徒数	校数	生徒数	校数	生徒数
中国			2	42	1	320	13	1,292	11	1,620	10	284	9	1,740	46	5,298
韓国	3	605	20	1,638	21	4,054	13	1,300	12	2,678	15	1,569	7	543	91	12,387
台湾					7	1,715	9	1,275	11	3,552	6	576	5	697	38	7,815
シンガポール	1	39	5	726	11	1,813	9	888	8	1,887	6	223	18	2,942	58	8,518
マレーシア	2	69	2	189	16	2,919	10	1,190	13	2,436	4	132	14	2,368	61	9,303
インドネシア									1	357	1	68			2	425
ベトナム									1	155					1	155
東南アジア 計	3	108	7	915	27	4,732	19	2,078	23	4,835	11	423	32	5,310	122	18,401
オーストラリア	1	80	1	21	3	621	4	628	6	317	5	205	8	1,354	28	3,226
ニュージーランド									3	616					3	616
オセアニア 計	1	80	1	21	3	621	4	628	9	933	5	205	8	1,354	31	3,842
アメリカ本土	2	88	5	158	7	442	3	89	2	59	1	40	3	107	23	983
ハワイ			5	175			3	508	3	741	8	1,062	2	56	21	2,542
グアム	1	18	2	149	11	2,097	2	66	13	2,466	5	412	1	233	35	5,441
サイパン			1	39											1	39
カナダ	1	77	1	26	1	19			1	35	1	37	3	601	8	795
北アメリカ 計	4	183	14	547	19	2,558	8	663	19	3,301	15	1,551	9	997	88	9,800
中南米 計	0	0	0	0	0	0	0	0	0	0	0	0	0	0	0	0
イギリス					1	35			2	73					3	108
イタリア							1	102							1	102
オーストリア											1	41	1	37	2	78
ドイツ			1	80							2	50			3	130
フランス			2	36			3	494	2	87			1	38	8	655
ロシア							1	20							1	20
ヨーロッパ 計	0	0	3	116	1	35	5	616	4	160	3	91	2	75	18	1,093
中東 計	0	0	0	0	0	0	0	0	0	0	0	0	0	0	0	0
アフリカ 計	0	0	0	0	0	0	0	0	0	0	0	0	0	0	0	0
合計	11	976	47	3,279	79	14,035	71	7,852	89	17,079	65	4,699	72	10,716	434	58,636



(4) 出発地別 私立

訪問国	北海道		東北		関東		中部		近畿		中国四国		九州		合計	
	校数	生徒数	校数	生徒数	校数	生徒数	校数	生徒数	校数	生徒数	校数	生徒数	校数	生徒数	校数	生徒数
中国	5	278			8	1,674	7	354	8	1,601	7	592	4	544	39	5,043
韓国	3	372	11	948	14	2,205	14	1,770	11	1,767	13	867	10	1,317	76	9,246
台湾			1	163	6	825	9	1,307	6	1,271	3	208	10	1,170	35	4,944
モンゴル											1	25			1	25
シンガポール	2	127	3	632	19	3,224	14	1,769	16	2,709	5	270	12	1,504	71	10,235
マレーシア	3	213	1	221	8	1,852	11	1,521	9	1,474	7	572	6	959	45	6,812
インドネシア									2	299					2	299
タイ							1	30							1	30
ベトナム	3	108			1	123	1	24			2	70			7	325
フィリピン									1	66	1	18			2	84
東南アジア計	8	448	4	853	28	5,199	27	3,344	28	4,548	15	930	18	2,463	128	17,785
オーストラリア	5	299	3	292	48	10,845	11	939	22	3,058	4	185	10	1,043	103	16,661
ニュージーランド					9	1,221	3	84	9	756					21	2,061
パラオ					1	31	1	10							2	41
オセアニア計	5	299	3	292	58	12,097	15	1,033	31	3,814	4	185	10	1,043	126	18,763
アメリカ本土	3	132	4	427	13	2,394	3	413	4	317	2	51	5	292	34	4,026
ハワイ	2	318	6	427	22	2,931	11	1,361	11	1,675	5	273	4	445	61	7,430
グアム	1	41	2	179	8	1,063	3	514	6	1,355	10	588	1	175	31	3,915
サイパン					5	322	3	355	1	80					9	757
カナダ			5	388	13	3,091	6	327	5	716	2	130	3	322	34	4,974
北アメリカ計	6	491	17	1,421	61	9,801	26	2,970	27	4,143	19	1,042	13	1,234	169	21,102
ブラジル	1	34													1	34
エクアドル	1	28													1	28
中南米計	2	62	0	0	0	0	0	0	0	0	0	0	0	2	62	
イギリス			1	96	11	2,344	2	135	5	715	4	476	5	467	28	4,233
イタリア			1	50	5	507	3	179	5	611	1	40	1	13	16	1,400
オーストリア			2	23	2	49	2	53	2	146	2	52	1	19	11	342
オランダ	1	37			1	19									2	56
スペイン							1	19	1	35					2	54
スイス					1	40									1	40
チェコ									1	36	1	34			2	70
デンマーク							1	22							1	22
ドイツ			1	160	2	49	2	142	6	861	1	18			12	1,230
フランス			1	160	14	2,340	4	543	9	1,015	2	154	8	521	38	4,733
ベルギー	1	37													1	37
ポーランド	2	83			1	19									3	102
マルタ					1	103			1	30					2	133
リトアニア	1	38													1	38
ヨーロッパ計	5	195	6	489	38	5,470	15	1,093	30	3,449	11	774	15	1,020	120	12,490
中東計	0	0	0	0	0	0	0	0	0	0	0	0	0	0	0	0
アフリカ計	0	0	0	0	0	0	0	0	0	0	0	0	0	0	0	0
合計	34	2,145	42	4,166	213	37,271	113	11,871	141	20,593	73	4,623	80	8,791	696	89,460



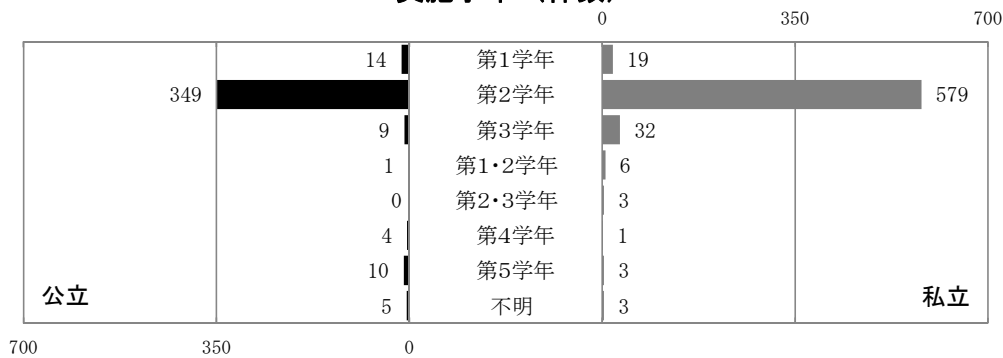
4. 実施学年、実施月、旅行日数、旅行費用

(1) 実施学年

(件、%)

実施学年	北海道		東北		関東		中部		近畿		中国四国		九州		合計			
	公立	私立	公立	私立	公立	私立	公立	私立	公立	私立	公立	私立	公立	私立	公立	構成比	私立	構成比
第1学年		1	1			2		1	9	6	2	6	2	3	14	3.6	19	2.9
第2学年	8	31	43	36	66	186	59	97	70	121	51	48	52	60	349	89.0	579	89.6
第3学年				4	4	12	3	6	1	4	1	4		2	9	2.3	32	5.0
第1・第2学年				2		2				2				1	1	0.3	6	0.9
第2・第3学年								1				2			0	0.0	3	0.5
第4学年	1						1				2	1			4	1.0	1	0.2
第5学年	1				5	1		1	1		2	1	1		10	2.6	3	0.5
不明			1			1		1	3			1	1		5	1.3	3	0.5
合計	10	32	45	42	75	204	63	107	84	133	58	63	57	65	392	100.0	646	100.0

実施学年（件数）

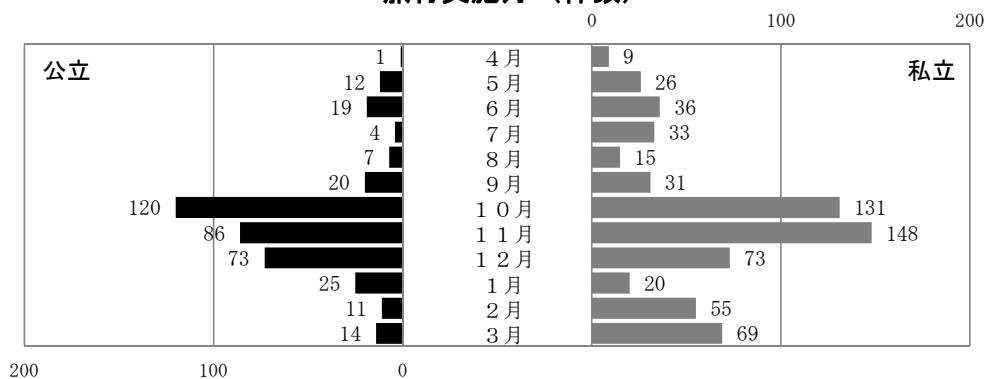


(2) 実施月

(件、%)

実施月	北海道		東北		関東		中部		近畿		中国四国		九州		合計			
	公立	私立	公立	私立	公立	私立	公立	私立	公立	私立	公立	私立	公立	私立	公立	構成比	私立	構成比
4月					1	1		2		3		1		2	1	0.3	9	1.4
5月					4	17	1	2		6	6	1	1		12	3.1	26	4.0
6月				2	3	15	3	5	5	9	8	3		2	19	4.8	36	5.6
7月					1	5		5	2	12	1	10		1	4	1.0	33	5.1
8月				1	2	8	1	2	1		2		1	4	7	1.8	15	2.3
9月		1	4	2	3	17	2	5	4	2	6	3	1	1	20	5.1	31	4.8
10月	8	22	15	8	31	34	15	22	22	21	21	18	8	6	120	30.6	131	20.3
11月	1	8	22	19	15	35	19	22	19	31	3	7	7	26	86	21.9	148	22.9
12月	1		3	6	8	12	16	15	16	19	6	14	23	7	73	18.6	73	11.3
1月			1	1	4	9	1	2	10	7	4		5	1	25	6.4	20	3.1
2月		1		2	2	26	2	11	3	6	1	3	3	6	11	2.8	55	8.5
3月				1	1	25	3	14	2	17			3	8	14	3.6	69	10.7
合計	10	32	45	42	75	204	63	107	84	133	58	63	57	65	392	100.0	646	100.0

旅行実施月（件数）

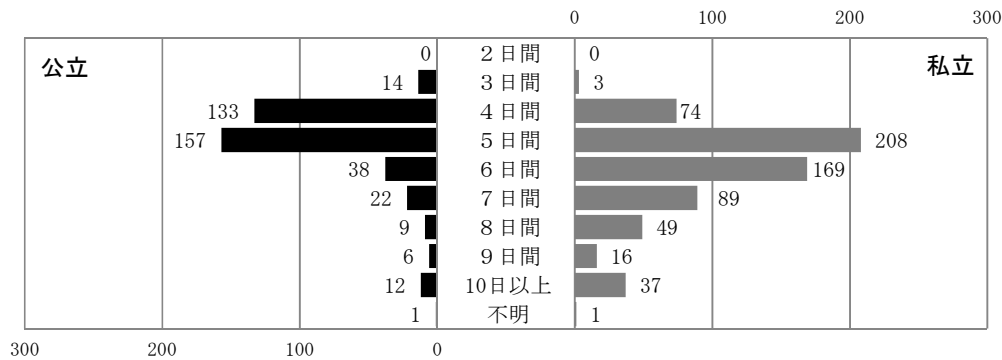


(3) 旅行日数

(件、%)

旅行日数	北海道		東北		関東		中部		近畿		中国四国		九州		合 計			
	公立	私立	公立	私立	公立	私立	公立	私立	公立	私立	公立	私立	公立	私立	公立	構成比	私立	構成比
2日間															0	0.0	0	0.0
3日間					8		2	1	3			1	1	1	14	3.6	3	0.5
4日間	2		17	8	32	16	28	17	27	8	20	18	7	7	133	33.9	74	11.5
5日間	6	6	16	13	20	54	21	43	34	43	28	29	32	20	157	40.1	208	32.2
6日間	1	9	3	8	5	65	10	20	10	37	3	7	6	23	38	9.7	169	26.2
7日間		12	3	5	2	34	1	9	6	24	4	2	6	3	22	5.6	89	13.8
8日間		3	2	2	1	22		5	2	8		2	4	7	9	2.3	49	7.6
9日間	1	1	3	1	1	5		4		2	1	2		1	6	1.5	16	2.5
10日間以上		1	1	5	6	7	1	8	1	11	2	2	1	3	12	3.1	37	5.7
不明						1			1						1	0.3	1	0.2
合 計	10	32	45	42	75	204	63	107	84	133	58	63	57	65	392	100.0	646	100.0

旅行日数（件数）

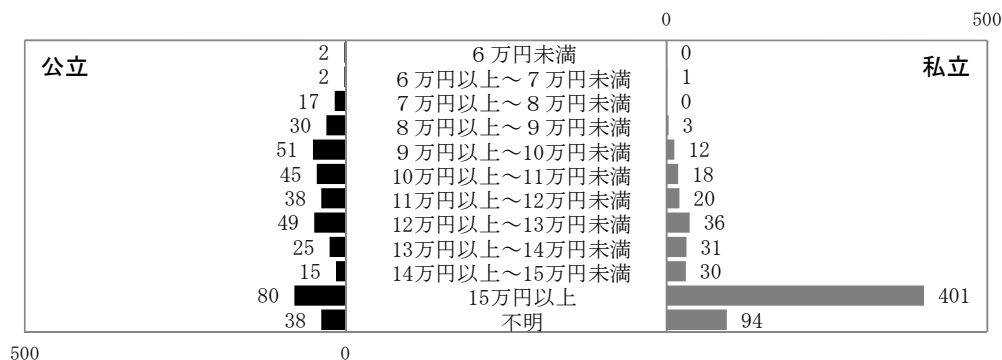


(4) 旅行費用

(件、%)

旅行費用	北海道		東北		関東		中部		近畿		中国四国		九州		合 計			
	公立	私立	公立	私立	公立	私立	公立	私立	公立	私立	公立	私立	公立	私立	公立	構成比	私立	構成比
6万円未満					1				1						2	0.5	0	0.0
6万円以上～7万円未満							1	1	1						2	0.5	1	0.2
7万円以上～8万円未満					7		2		2		2		4		17	4.3	0	0.0
8万円以上～9万円未満			1	1	9		4		7		6	1	3	1	30	7.7	3	0.5
9万円以上～10万円未満			4	2	15	1	11	2	8		8	4	5	3	51	13.0	12	1.9
10万円以上～11万円未満	1		11	2	7	2	9	5	9	1	6	6	2	2	45	11.5	18	2.8
11万円以上～12万円未満			8	3	8	2	7	5	7	2	3	4	5	4	38	9.7	20	3.1
12万円以上～13万円未満	3	2	3	2	6	5	11	7	14	8	7	7	5	5	49	12.5	36	5.6
13万円以上～14万円未満	2	2	2	1	5	6	4	5	3	8	3	7	6	2	25	6.4	31	4.8
14万円以上～15万円未満			2	4	1	7	3	9		2	4	2	5	6	15	3.8	30	4.6
15万円以上	4	28	13	23	8	151	10	64	5	79	19	27	21	29	80	20.4	401	62.1
不明			1	4	8	30	1	9	27	33		5	1	13	38	9.7	94	14.6
合 計	10	32	45	42	75	204	63	107	84	133	58	63	57	65	392	100.0	646	100.0

旅行費用（件数）



(4) - 1 主要訪問国別旅行費用

※訪問国別費用は、複数国訪問及び不明分は除く。

(1) 公立高等学校

① 訪問国別 費用・平均日数

(円、日)

金額	中国	韓国	台湾	シンガポール	マレーシア	オーストラリア	アメリカ	ハワイ	グアム	カナダ	イギリス	フランス
最高額	234,230	233,468	144,000	213,000	213,000	300,000	399,990	244,975	145,787	284,340	185,000	289,894
最低額	70,000	55,000	59,700	93,300	85,000	120,000	100,000	133,860	89,000	144,000	185,000	137,134
平均額	119,975	97,649	95,817	130,576	127,419	192,785	236,250	182,296	114,331	200,820	185,000	208,153
平均日数	4.7	4.6	4.2	4.8	5.0	6.5	8.0	5.6	4.6	8.0	6.7	6.4

② 出発地別 費用・平均日数

(円、日)

金額	北海道	東北	関東	中部	近畿	中国四国	九州	全国
最高額	307,500	300,000	399,990	340,000	170,000	275,000	289,894	399,990
最低額	107,500	85,205	59,700	65,000	55,000	75,000	70,000	55,000
平均額	161,564	143,247	122,798	122,998	111,684	144,926	147,349	132,775
平均日数	5.3	5.3	5.4	4.8	5.0	5.1	5.4	5.2

(2) 私立高等学校

① 訪問国別 費用・平均日数

(円、日)

金額	中国	韓国	台湾	シンガポール	マレーシア	オーストラリア	アメリカ	ハワイ	グアム	カナダ	フランス	イギリス
最高額	303,000	200,000	264,000	238,500	249,000	580,000	412,000	470,000	230,600	491,424	428,000	389,500
最低額	90,000	60,000	89,000	109,000	100,000	169,000	110,000	150,000	98,000	117,000	170,000	167,600
平均額	160,426	122,960	131,871	158,147	155,985	259,904	277,383	219,957	138,917	272,357	290,969	297,209
平均日数	5.3	4.7	4.9	5.1	5.2	7.3	7.4	5.7	4.8	8.5	7.1	7.9

② 出発地別 費用・平均日数

(円、日)

金額	北海道	東北	関東	中部	近畿	中国四国	九州	全国
最高額	486,000	400,000	530,000	580,000	400,000	389,500	380,000	580,000
最低額	120,000	85,000	98,000	60,000	104,000	81,500	89,000	60,000
平均額	247,740	190,801	240,908	198,190	214,661	170,985	200,161	213,595
平均日数	6.6	6.2	6.4	6.2	6.7	5.9	6.1	6.3

＜参考資料1＞

平成23年度 公立中学校の海外修学旅行実施状況

1 実施校数と参加生徒数

(校、件、人)

区分	校数	件数	参加生徒数
公立	19	19	1,121
私立	91	95	7,394
合計	110	114	8,515

2 出発地別実施状況

(校、件、人)

地方	都道府県	公立			私立			合計			
		校数	件数	生徒数	校数	件数	生徒数	校数	件数	生徒数	
北海道	北海道				2	2	22	2	2	22	
	青森	2	2	103	1	1	8	3	3	111	
	岩手										
	宮城										
	秋田	3	3	138				3	3	138	
	山形				1	1	25	1	1	25	
東北	福島	1	1	61	1	1	36	2	2	97	
	小計	6	6	302	3	3	69	9	9	371	
	関東	茨城				1	1	120	1	1	120
		栃木									
		群馬				1	1	82	1	1	82
		埼玉				7	7	903	7	7	903
千葉					5	5	454	5	5	454	
東京					20	21	2,082	20	21	2,082	
東	神奈川				2	2	430	2	2	430	
	山梨										
	新潟				1	1	34	1	1	34	
	小計	0	0	0	37	38	4,105	37	38	4,105	
	中部	長野				1	1	39	1	1	39
		富山									
石川											
福井		1	1	12	1	2	11	2	3	23	
岐阜					1	1	109	1	1	109	
静岡		2	2	237	6	7	442	8	9	679	
近畿	愛知				2	2	48	2	2	48	
	三重				1	1	60	1	1	60	
	小計	3	3	249	12	14	709	15	17	958	
	近畿	滋賀									
		京都	3	3	293	4	4	214	7	7	507
		大阪				9	9	645	9	9	645
兵庫											
奈良					2	2	328	2	2	328	
和歌山					2	2	117	2	2	117	
中国四国	小計	3	3	293	17	17	1,304	20	20	1,597	
	中国四国	鳥取				2	2	96	2	2	96
		島根				1	1	42	1	1	42
		岡山									
		広島									
		山口	1	1	14				1	1	14
徳島					1	2	39	1	2	39	
九州	香川										
	愛媛				2	2	134	2	2	134	
	高知										
	小計	1	1	14	6	7	311	7	8	325	
	九州	福岡	2	2	159	8	8	531	10	10	690
		佐賀				1	1	84	1	1	84
長崎		2	2	66	2	2	64	4	4	130	
熊本											
大分					1	1	36	1	1	36	
宮崎					2	2	159	2	2	159	
九州	鹿児島										
	沖縄	2	2	38				2	2	38	
小計	6	6	263	14	14	874	20	20	1,137		
合計	19	19	1,121	91	95	7,394	110	114	8,515		

3 訪問国別 実施校数と参加生徒数（延べ数）

（1）公立

（校、人）

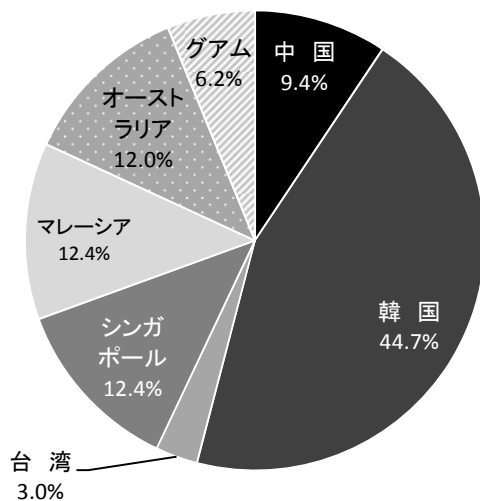
訪問国	北海道・東北		関東		中部		近畿		中国四国		九州		合計	
	校数	生徒数	校数	生徒数	校数	生徒数	校数	生徒数	校数	生徒数	校数	生徒数	校数	生徒数
中国							1	120					1	120
韓国	4	162			1	78	1	93	1	14	4	225	11	572
台湾											2	38	2	38
シンガポール					1	159							1	159
マレーシア					1	159							1	159
オーストラリア	1	61			1	12	1	80					3	153
グアム	1	79											1	79
合計	6	302	0	0	4	408	3	293	1	14	6	263	20	1,280

（2）私立

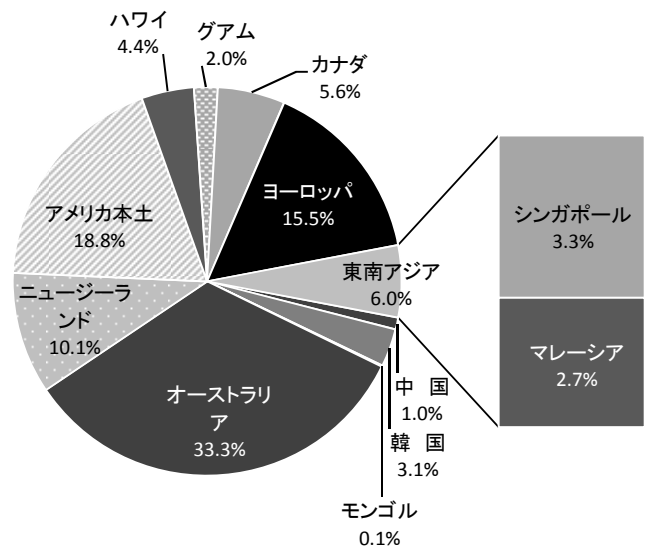
（校、人）

訪問国	北海道・東北		関東		中部		近畿		中国四国		九州		合計	
	校数	生徒数	校数	生徒数	校数	生徒数	校数	生徒数	校数	生徒数	校数	生徒数	校数	生徒数
中国							1	76					1	76
韓国	1	9					3	85	1	65	2	83	7	242
モンゴル	1	9											1	9
シンガポール			2	74	2	98					1	84	5	256
マレーシア			2	204									2	204
オーストラリア			14	1,320	5	331	5	374	2	134	7	402	33	2,561
ニュージーランド			4	617	1	32	1	88	1	42			7	779
アメリカ本土	1	8	5	802			2	372			3	264	11	1,446
ハワイ	1	25	2	116			2	99	1	31	1	65	7	336
グアム	1	13	1	98					1	39			3	150
カナダ	1	36	4	395									5	431
イギリス			1	78	4	248	2	131					7	457
イタリア			1	177							1	20	2	197
オーストリア			1	120									1	120
チェコ			1	120									1	120
ドイツ			1	151									1	151
フランス					1	69	1	79					2	148
合計	6	100	39	4,272	13	778	17	1,304	6	311	15	918	96	7,683

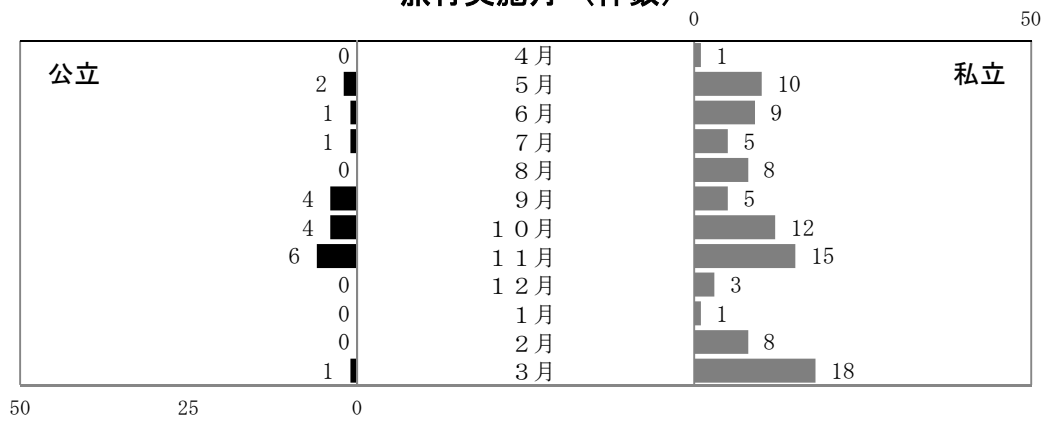
公立 訪問国別人数比



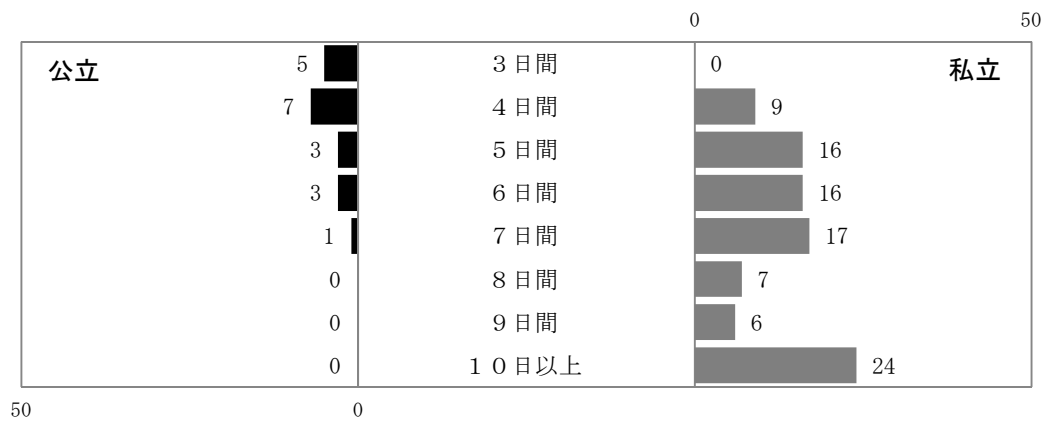
私立 訪問国別人数比



旅行実施月（件数）



旅行日数（件数）



旅行費用（件数）

