

# 平成22年度 全国公私立高等学校の海外修学旅行実施状況

## 1 実施校数と参加生徒数

(校、件、人)

区分	実施校数	旅行件数	参加生徒数
公立	304	329	42,155
私立	433	609	71,101
合計	737	938	113,256

## 2 出発地別実施状況

(校、人、%)

地方	都道府県	公立高等学校							私立高等学校							合計		
		対象		実施状況					対象		実施状況							
		校数	生徒数	校数	件数	生徒数	実施率	参加率	校数	生徒数	校数	件数	生徒数	実施率	参加率	校数	件数	生徒数
東北	北海道	256	38,012	11	12	1,409	4.3	3.7	53	9,458	15	31	2,008	28.3	21.2	26	43	3,417
	青森	69	10,722	3	3	99	4.3	0.9	17	3,256	5	6	152	29.4	4.7	8	9	251
	岩手	69	10,716	0	0	0	0.0	0.0	13	2,358	5	6	303	38.5	12.8	5	6	303
	宮城	83	15,658	4	5	267	4.8	1.7	19	5,114	11	17	784	57.9	15.3	15	22	1,051
	秋田	58	8,998	11	12	781	19.0	8.7	5	816	4	4	559	80.0	68.5	15	16	1,340
	山形	53	8,420	6	6	548	11.3	6.5	15	3,013	8	10	998	53.3	33.1	14	16	1,546
	福島	94	16,938	6	6	929	6.4	5.5	19	3,589	12	12	2,460	63.2	68.5	18	18	3,389
小計	426	71,452	30	32	2,624	7.0	3.7	88	18,146	45	55	5,256	51.1	29.0	75	87	7,880	
関東	茨城	108	20,493	4	4	984	3.7	4.8	23	6,632	14	16	4,741	60.9	71.5	18	20	5,725
	栃木	65	13,159	0	0	0	0.0	0.0	15	5,310	8	14	1,068	53.3	20.1	8	14	1,068
	群馬	69	13,678	7	7	1,110	10.1	8.1	12	3,893	5	9	467	41.7	12.0	12	16	1,577
	埼玉	152	40,645	3	3	906	2.0	2.2	47	17,047	23	28	8,437	48.9	49.5	26	31	9,343
	千葉	135	33,653	6	7	1,166	4.4	3.5	54	15,049	19	20	3,514	35.2	23.4	25	27	4,680
	東京	192	44,801	12	12	2,288	6.3	5.1	237	58,176	31	38	5,743	13.1	9.9	43	50	8,031
	神奈川	159	42,866	20	20	3,354	12.6	7.8	77	21,696	21	30	5,067	27.3	23.4	41	50	8,421
	山梨	35	7,139	3	4	464	8.6	6.5	11	1,934	6	8	738	54.5	38.2	9	12	1,202
	新潟	92	18,352	2	2	469	2.2	2.6	15	3,826	8	8	1,502	53.3	39.3	10	10	1,971
小計	1007	234,786	57	59	10,741	5.7	4.6	491	133,563	135	171	31,277	27.5	23.4	192	230	42,018	
中部	長野	89	16,597	2	2	216	2.2	1.3	15	3,195	4	5	519	26.7	16.2	6	7	735
	富山	51	7,536	9	11	501	17.6	6.6	10	1,910	5	7	591	50.0	30.9	14	18	1,092
	石川	49	8,224	5	5	929	10.2	11.3	10	2,358	4	6	818	40.0	34.7	9	11	1,747
	福井	32	5,981	1	1	208	3.1	3.5	7	1,915	3	3	140	42.9	7.3	4	4	348
	岐阜	66	15,282	0	0	0	0.0	0.0	16	3,639	7	10	519	43.8	14.3	7	10	519
	静岡	101	23,611	25	31	3,448	24.8	14.6	43	10,375	13	28	2,983	30.2	28.8	38	59	6,431
	愛知	165	43,739	9	9	1,155	5.5	2.6	55	19,473	24	35	3,425	43.6	17.6	33	44	4,580
	三重	63	13,606	3	3	272	4.8	2.0	14	3,545	2	2	298	14.3	8.4	5	5	570
小計	616	134,576	54	62	6,729	8.8	5.0	170	46,410	62	96	9,293	36.5	20.0	116	158	16,022	
近畿	滋賀	49	10,303	5	5	1,293	10.2	12.5	9	2,344	6	17	1,266	66.7	54.0	11	22	2,559
	京都	63	13,975	14	17	1,590	22.2	11.4	41	9,175	16	30	2,958	39.0	32.2	30	47	4,548
	大阪	169	45,816	22	23	5,231	13.0	11.4	95	26,496	44	62	7,930	46.3	29.9	66	85	13,161
	兵庫	165	35,261	13	13	2,839	7.9	8.1	52	11,753	13	14	1,690	25.0	14.4	26	27	4,529
	奈良	37	9,082	1	1	235	2.7	2.6	16	3,622	8	10	1,385	50.0	38.2	9	11	1,620
	和歌山	42	8,246	5	5	404	11.9	4.9	8	1,584	5	7	649	62.5	41.0	10	12	1,053
小計	525	122,683	60	64	11,592	11.4	9.4	221	54,974	92	140	15,878	41.6	28.9	152	204	27,470	
中国・四国	鳥取	24	4,601	4	4	740	16.7	16.1	7	1,052	2	3	182	28.6	17.3	6	7	922
	島根	40	5,592	5	6	255	12.5	4.6	10	1,310	4	4	323	40.0	24.7	9	10	578
	岡山	67	13,004	9	9	400	13.4	3.1	24	5,161	14	26	1,322	58.3	25.6	23	35	1,722
	広島	95	17,356	14	15	2,006	14.7	11.6	36	7,384	11	16	807	30.6	10.9	25	31	2,813
	山口	63	8,970	1	1	36	1.6	0.4	20	3,400	7	10	471	35.0	13.9	8	11	507
	徳島	38	6,654	1	1	7	2.6	0.1	4	309	1	1	54	25.0	17.5	2	2	61
	香川	32	6,634	1	1	193	3.1	2.9	10	2,036	2	3	152	20.0	7.5	3	4	345
	愛媛	56	9,855	16	21	624	28.6	6.3	12	2,669	4	5	289	33.3	10.8	20	26	913
	高知	39	5,363	4	4	159	10.3	3.0	9	1,894	1	1	80	11.1	4.2	5	5	239
小計	454	78,029	55	62	4,420	12.1	5.7	132	25,215	46	69	3,680	34.8	14.6	101	131	8,100	

地方	都道府県	公立高等学校							私立高等学校							合計		
		対象		実施状況					対象		実施状況							
		校数	生徒数	校数	件数	生徒数	実施率	参加率	校数	生徒数	校数	件数	生徒数	実施率	参加率	校数	件数	生徒数
九州	福岡	106	26,861	9	9	1,467	8.5	5.5	59	17,532	16	19	1,992	27.1	11.4	25	28	3,459
	佐賀	36	6,995	1	1	40	2.8	0.6	9	1,985	1	1	41	11.1	2.1	2	2	81
	長崎	61	10,514	4	4	911	6.6	8.7	22	4,344	4	6	550	18.2	12.7	8	10	1,461
	熊本	66	12,042	1	1	40	1.5	0.3	22	5,468	5	6	247	22.7	4.5	6	7	287
	大分	51	8,457	3	3	725	5.9	8.6	14	3,058	3	3	271	21.4	8.9	6	6	996
	宮崎	42	8,003	6	6	360	14.3	4.5	15	3,559	7	8	389	46.7	10.9	13	14	749
	鹿児島	74	12,509	3	4	123	4.1	1.0	21	5,569	0	0	0	0.0	0.0	3	4	123
	沖縄	60	15,747	10	10	974	16.7	6.2	4	917	2	4	219	50.0	23.9	12	14	1,193
	小計	496	101,128	37	38	4,640	7.5	4.6	166	42,432	38	47	3,709	22.9	8.7	75	85	8,349
合計	3,780	780,666	304	329	42,155	8.0	5.4	1,321	330,198	433	609	71,101	32.8	21.5	737	938	113,256	

※ 学校数・生徒数は、文部科学省 平成21年度学校基本調査 高等学校(全日制・定時制)による。

※ 生徒数は、全日制第2学年と定時制及び専攻科・別科の生徒数を表示した。

※ 1校で複数方面の実施は件数表示とした。

※ 実施率=実施校数÷該当地方学校数、参加率=実施校参加生徒数÷該当地方生徒数

※ 政令指定都市の校数・件数・生徒数は県別を含む。

## 2-(1) 政令指定都市の実施状況(再掲)

(校、人)

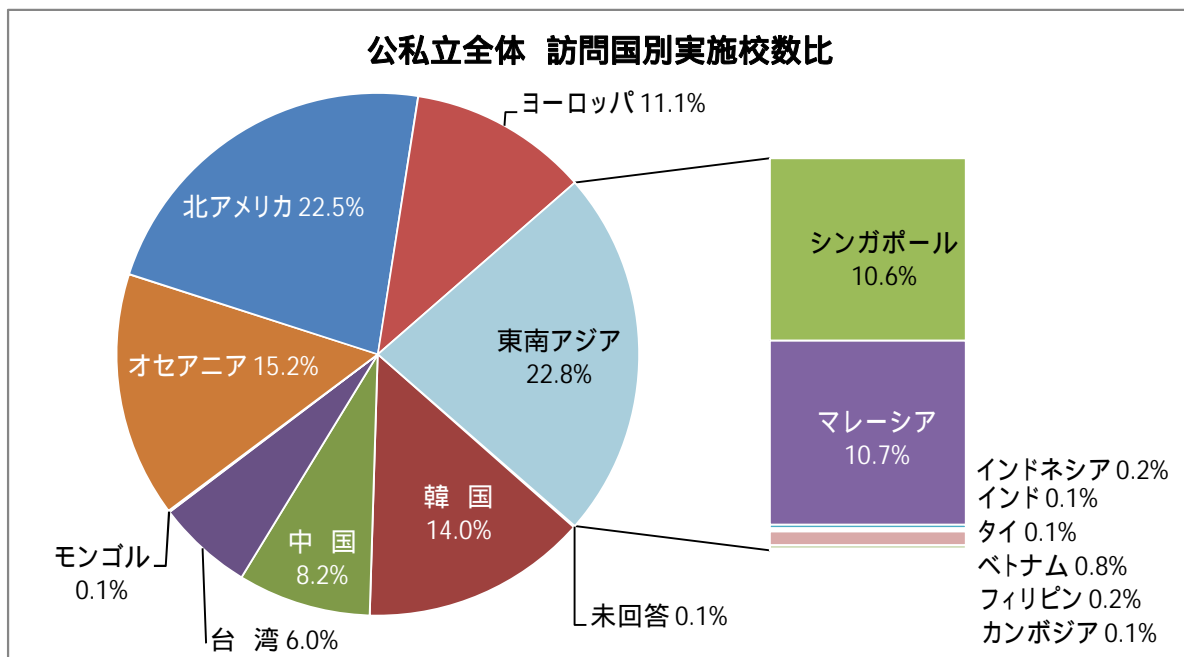
政令指定都市	公立高等学校		
	校数	件数	生徒数
札幌市	2	2	123
仙台市	1	2	70
さいたま市	2	2	646
千葉市	2	3	80
川崎市	2	2	270
横浜市	2	2	276
相模原市	0	0	0
新潟市	0	0	0
静岡市	0	0	0
浜松市	1	1	38
名古屋市	0	0	0
京都市	2	2	409
大阪市	2	2	278
堺市	0	0	0
神戸市	2	2	316
岡山市	1	1	34
広島市	2	2	74
北九州市	0	0	0
福岡市	2	2	575
合計	23	25	3,189

### 3 訪問国別 実施校数と参加生徒数(延べ数)

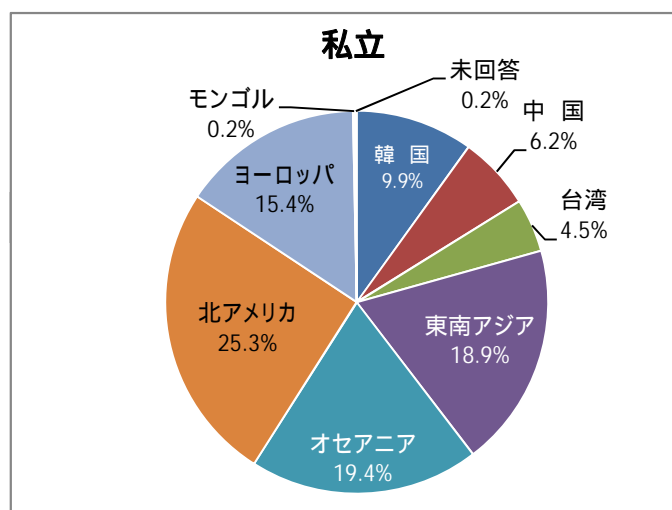
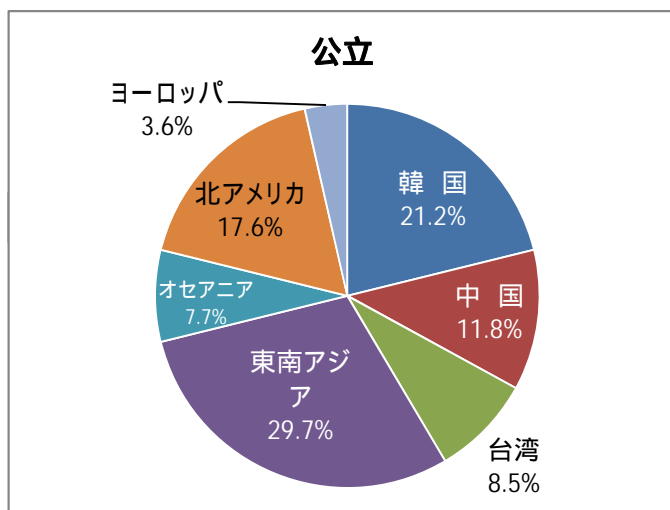
#### (1) 公私別

(校・人・%)

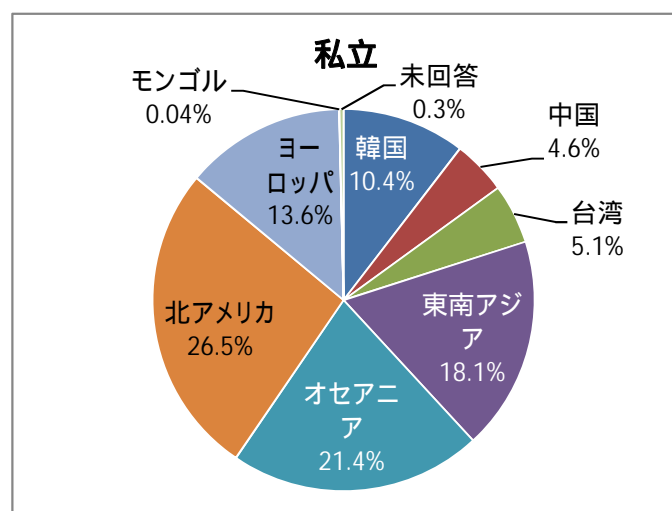
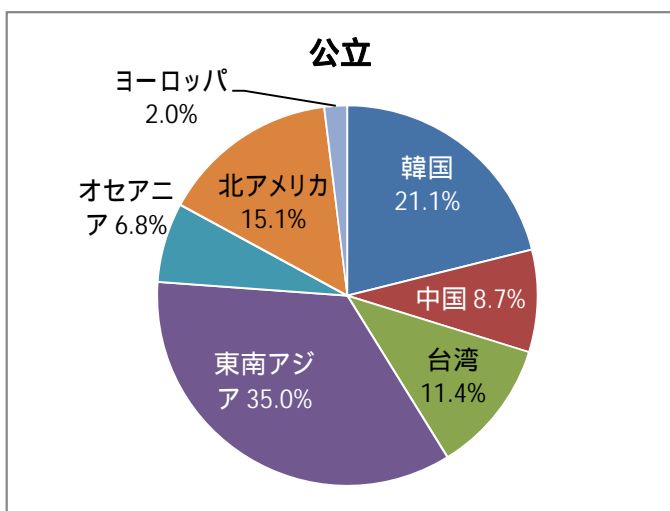
訪問国	公立					私立					合計			
	県数	校数	構成比	生徒数	構成比	県数	校数	構成比	生徒数	構成比	校数	構成比	生徒数	構成比
韓国	27	77	21.2	10,082	21.1	33	64	9.9	8,304	10.4	141	14.0	18,386	14.4
中国	16	43	11.8	4,151	8.7	20	40	6.2	3,634	4.6	83	8.2	7,785	6.1
台湾	17	31	8.5	5,429	11.4	21	29	4.5	4,029	5.1	60	6.0	9,458	7.4
モンゴル						1	1	0.2	32	0.0	1	0.1	32	0.0
シンガポール	24	49	13.5	6,708	14.0	28	58	9.0	7,043	8.8	107	10.6	13,751	10.8
マレーシア	23	57	15.7	9,379	19.6	25	51	7.9	6,577	8.3	108	10.7	15,956	12.5
インドネシア	1	2	0.5	622	1.3						2	0.2	622	0.5
インド						1	1	0.2	23	0.0	1	0.1	23	0.0
タイ						1	1	0.2	34	0.0	1	0.1	34	0.0
ベトナム						6	8	1.2	559	0.7	8	0.8	559	0.4
フィリピン						2	2	0.3	68	0.1	2	0.2	68	0.1
カンボジア						1	1	0.2	88	0.1	1	0.1	88	0.1
東南アジア 計		108	29.7	16,709	35.0		122	18.9	14,392	18.1	230	22.8	31,101	24.4
オーストラリア	16	27	7.4	2,936	6.1	30	102	15.8	15,110	19.0	129	12.8	18,046	14.2
ニュージーランド	1	1	0.3	300	0.6	12	21	3.3	1,885	2.4	22	2.2	2,185	1.7
パラオ						2	2	0.3	51	0.1	2	0.2	51	0.0
マーシャル諸島														
オセアニア 計		28	7.7	3,236	7	44	125	19.4	17,046	21	153	15	20,282	15.9
アメリカ本土	9	14	3.8	695	1.5	18	31	4.8	5,065	6.4	45	4.5	5,760	4.5
ハワイ	9	16	4.4	1,795	3.8	29	61	9.5	7,538	9.5	77	7.6	9,333	7.3
グアム	15	26	7.1	3,947	8.3	20	32	5.0	3,373	4.2	58	5.8	7,320	5.7
サイパン	3	4	1.1	516	1.1	3	7	1.1	442	0.6	11	1.1	958	0.8
カナダ	4	4	1.1	266	0.6	20	31	4.8	4,640	5.8	35	3.5	4,906	3.9
エクアドル(ガラバゴス)						1	1	0.2	36	0.0	1	0.1	36	0.0
北アメリカ 計		64	17.6	7,219	15.1		163	25.3	21,094	26.5	227	22.5	28,313	22.2
イギリス	2	2	0.5	73	0.2	14	24	3.7	3,704	4.7	26	2.6	3,777	3.0
イタリア	2	2	0.5	138	0.3	10	13	2.0	900	1.1	15	1.5	1,038	0.8
オーストリア	1	1	0.3	36	0.1	10	10	1.6	308	0.4	11	1.1	344	0.3
オランダ						2	2	0.3	119	0.1	2	0.2	119	0.1
スペイン						2	2	0.3	111	0.1	2	0.2	111	0.1
チェコ						1	1	0.2	16	0.0	1	0.1	16	0.0
ドイツ	2	2	0.5	86	0.2	4	8	1.2	904	1.1	10	1.0	990	0.8
トルコ						1	1	0.2	42	0.1	1	0.1	42	0.0
フランス	4	6	1.6	601	1.3	19	33	5.1	4,416	5.5	39	3.9	5,017	3.9
フィンランド														
ベルギー						1	1	0.2	150	0.2	1	0.1	150	0.1
ポーランド						1	2	0.3	71	0.1	2	0.2	71	0.1
マルタ						1	1	0.2	36	0.0	1	0.1	36	0.0
ロシア														
リトアニア						1	1	0.2	37	0.0	1	0.1	37	0.0
ヨーロッパ 計		13	3.6	934	2.0		99	15.4	10,814	13.6	112	11.1	11,748	9.2
ケニア														
アフリカ 計		0	0.0	0	0.0		0	0.0	0	0.0	0	0.0	0	0.0
未回答			0.0	0.0		1	1	0.2	270	0.3	1	0.1	270	0.2
合計		364	100	47,760	100		644	100	79,615	100	1,008	100	127,375	100



### 訪問国別 実施校数比(公私立別)

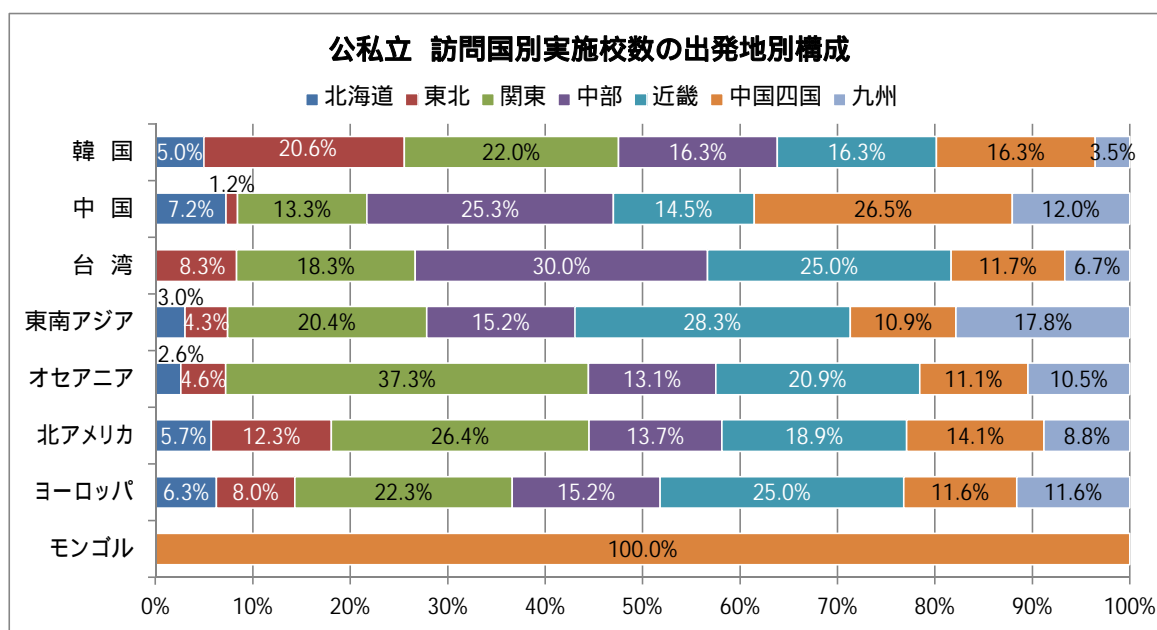


### 訪問国別 参加生徒数比(公私立別)



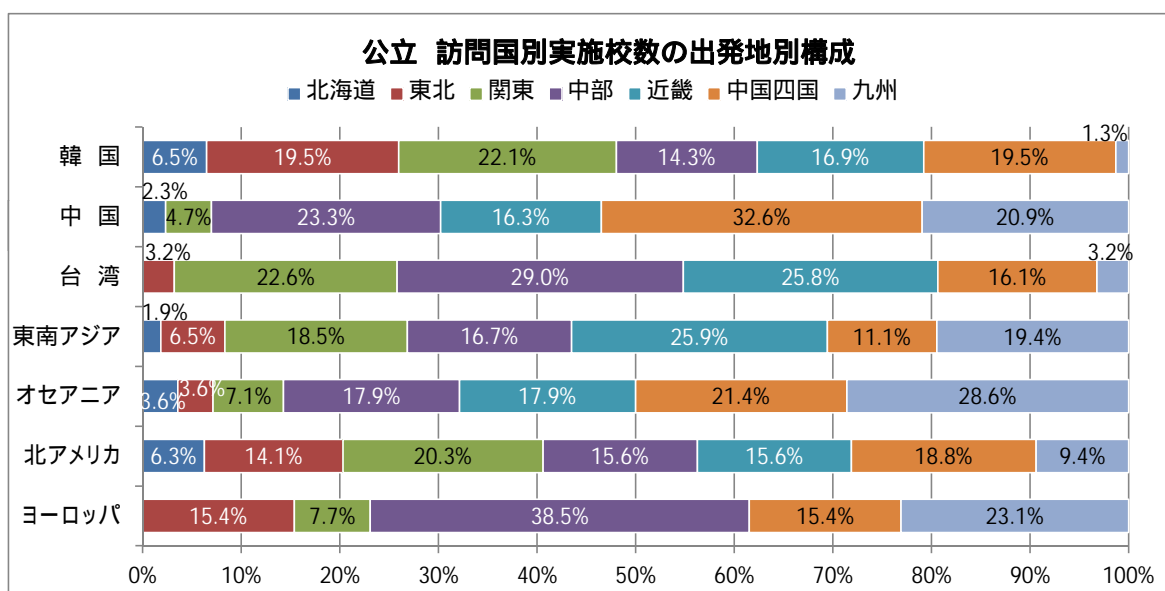
(2) 出発地別 公私立全体

訪問国	北海道		東北		関東		中部		近畿		中国四国		九州		合計	
	校数	生徒数	校数	生徒数	校数	生徒数	校数	生徒数	校数	生徒数	校数	生徒数	校数	生徒数	校数	生徒数
韓国	7	1,140	29	2,725	31	6,118	23	2,771	23	3,364	23	1,787	5	481	141	18,386
中国	6	601	1	23	11	1,610	21	2,031	12	1,078	22	825	10	1,617	83	7,785
台湾			5	434	11	2,187	18	2,193	15	3,441	7	906	4	297	60	9,458
モンゴル											1	32			1	32
シンガポール	2	177	7	804	17	3,028	18	1,811	29	5,066	11	431	23	2,434	107	13,751
マレーシア	3	208	3	397	28	5,174	16	1,897	29	5,391	11	614	18	2,275	108	15,956
インドネシア									2	622					2	622
インド									1	23					1	23
タイ							1	34							1	34
ベトナム	2	80			1	245			3	191	2	43			8	559
フィリピン									1	54	1	14			2	68
カンボジア					1	88									1	88
東南アジア 計	7	465	10	1,201	47	8,535	35	3,742	65	11,347	25	1,102	41	4,709	230	31,101
オーストラリア	4	438	6	921	49	10,752	16	1,567	22	2,216	16	667	16	1,485	129	18,046
ニュージーランド			1	16	7	968	3	99	10	1,088	1	14			22	2,185
パラオ					1	35	1	16							2	51
マーシャル諸島																
オセアニア 計	4	438	7	937	57	11,755	20	1,682	32	3,304	17	681	16	1,485	153	20,282
アメリカ本土	4	324	6	850	17	2,722	4	368	7	1,010	1	40	6	446	45	5,760
ハワイ	5	326	11	714	16	2,714	13	1,916	13	1,899	11	1,157	8	607	77	9,333
グアム	2	101	5	309	12	2,175	6	554	16	3,051	16	958	1	172	58	7,320
サイパン			1	39	5	582	3	236	2	101					11	958
カナダ	1	79	5	248	10	2,483	5	280	5	1,125	4	235	5	456	35	4,906
エクアドル(ガラパゴス)	1	36													1	36
北アメリカ 計	13	866	28	2,160	60	10,676	31	3,354	43	7,186	32	2,390	20	1,681	227	28,313
イギリス			1	53	10	2,283	4	251	5	530	5	625	1	35	26	3,777
イタリア			2	83	5	508	2	185	2	124	1	47	3	91	15	1,038
オーストリア	1	12	1	10			2	55	2	92	2	51	3	124	11	344
オランダ	1	38							1	81					2	119
スペイン									2	111					2	111
チェコ									1	16					1	16
ドイツ	1	38	1	79					6	852	2	21			10	990
トルコ	1	42													1	42
フランス			3	190	10	2,312	9	1,141	8	812	3	199	6	363	39	5,017
ベルギー			1	150											1	150
フィンランド																
ポーランド	2	71													2	71
マルタ									1	36					1	36
ロシア																
リトアニア	1	37													1	37
ヨーロッパ 計	7	238	9	565	25	5,103	17	1,632	28	2,654	13	943	13	613	112	11,748
ケニア																
アフリカ 計																
未回答			1	270											1	270
合計	44	3,748	90	8,315	242	45,984	165	17,405	218	32,374	140	8,666	109	10,883	1,008	127,375



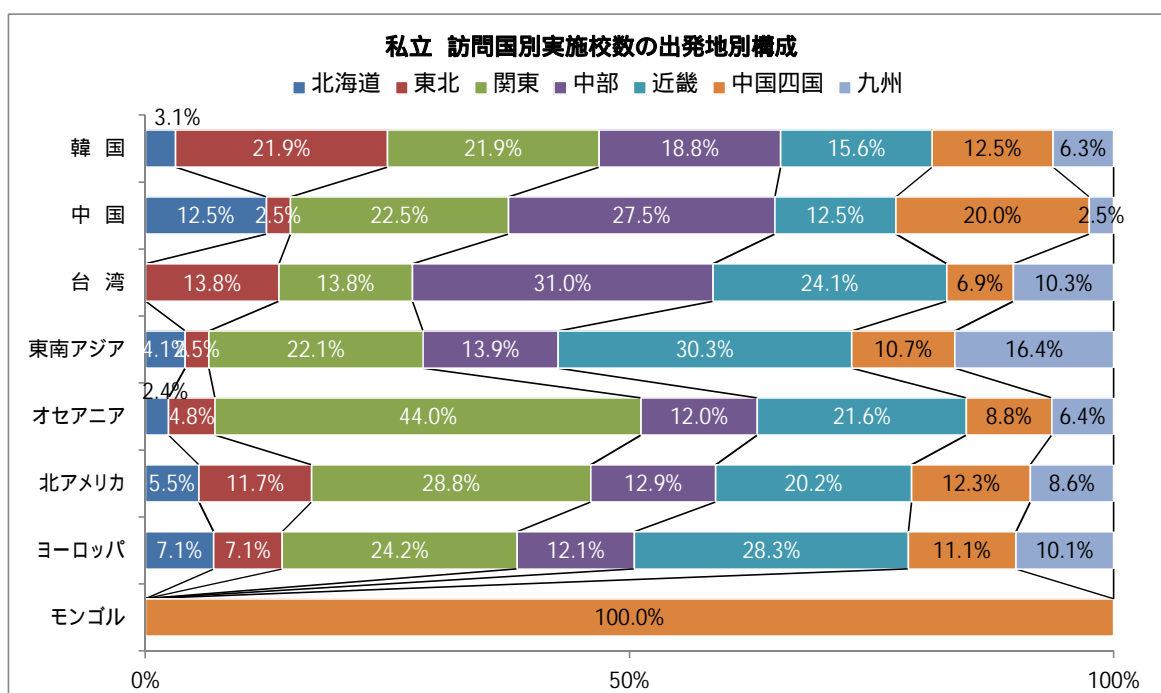
( 3 ) 出発地別 公立

訪問国	北海道		東北		関東		中部		近畿		中国四国		九州		合計	
	校数	生徒数	校数	生徒数	校数	生徒数	校数	生徒数	校数	生徒数	校数	生徒数	校数	生徒数	校数	生徒数
韓国	5	848	15	1,486	17	3,130	11	931	13	2,331	15	1,334	1	22	77	10,082
中国	1	318			2	303	10	993	7	508	14	461	9	1,568	43	4,151
台湾			1	105	7	1,472	9	1,068	8	1,944	5	800	1	40	31	5,429
シンガポール	1	42	5	554	4	839	9	795	11	2,676	7	238	12	1,564	49	6,708
マレーシア	1	42	2	193	16	3,107	9	1,088	15	3,323	5	162	9	1,464	57	9,379
インドネシア									2	622					2	622
タイ																
東南アジア 計	2	84	7	747	20	3,946	18	1,883	28	6,621	12	400	21	3,028	108	16,709
オーストラリア	1	81	1	31	2	469	5	815	4	260	6	222	8	1,058	27	2,936
ニュージーランド									1	300					1	300
オセアニア 計	1	81	1	31	2	469	5	815	5	560	6	222	8	1,058	28	3,236
アメリカ本土	2	98	2	77	5	307	2	79					3	134	14	695
ハワイ			3	126			3	462	1	117	7	1,018	2	72	16	1,795
グアム	1	22	3	193	6	1,419	3	273	9	1,733	4	307			26	3,947
サイパン			1	39	1	277	2	200							4	516
カナダ	1	79			1	20					1	38	1	129	4	266
北アメリカ 計	4	199	9	435	13	2,023	10	1,014	10	1,850	12	1,363	6	335	64	7,219
イギリス					1	37	1	36							2	73
イタリア							1	99					1	39	2	138
オーストリア													1	36	1	36
チェコ																
ドイツ			1	79							1	7			2	86
フランス			1	26			3	502			1	34	1	39	6	601
ロシア																
ヨーロッパ 計			2	105	1	37	5	637			2	41	3	114	13	934
合計	13	1,530	35	2,909	62	11,380	68	7,341	71	13,814	66	4,621	49	6,165	364	47,760



(4) 出発地別 私立

訪問国	北海道		東北		関東		中部		近畿		中国四国		九州		合計	
	校数	生徒数	校数	生徒数	校数	生徒数	校数	生徒数	校数	生徒数	校数	生徒数	校数	生徒数	校数	生徒数
韓国	2	292	14	1,239	14	2,988	12	1,840	10	1,033	8	453	4	459	64	8,304
中国	5	283	1	23	9	1,307	11	1,038	5	570	8	364	1	49	40	3,634
台湾			4	329	4	715	9	1,125	7	1,497	2	106	3	257	29	4,029
モンゴル											1	32			1	32
シンガポール	1	135	2	250	13	2,189	9	1,016	18	2,390	4	193	11	870	58	7,043
マレーシア	2	166	1	204	12	2,067	7	809	14	2,068	6	452	9	811	51	6,577
インド									1	23					1	23
タイ							1	34							1	34
ベトナム	2	80			1	245			3	191	2	43			8	559
フィリピン									1	54	1	14			2	68
カンボジア					1	88									1	88
東南アジア 計	5	381	3	454	27	4,589	17	1,859	37	4,726	13	702	20	1,681	122	14,392
オーストラリア	3	357	5	890	47	10,283	11	752	18	1,956	10	445	8	427	102	15,110
ニュージーランド			1	16	7	968	3	99	9	788	1	14			21	1,885
パラオ					1	35	1	16							2	51
マーシャル諸島																
オセアニア 計	3	357	6	906	55	11,286	15	867	27	2,744	11	459	8	427	125	17,046
アメリカ本土	2	226	4	773	12	2,415	2	289	7	1,010	1	40	3	312	31	5,065
ハワイ	5	326	8	588	16	2,714	10	1,454	12	1,782	4	139	6	535	61	7,538
グアム	1	79	2	116	6	756	3	281	7	1,318	12	651	1	172	32	3,373
サイパン					4	305	1	36	2	101					7	442
カナダ			5	248	9	2,463	5	280	5	1,125	3	197	4	327	31	4,640
エクアドル(ガラパゴス)	1	36													1	36
北アメリカ 計	9	667	19	1,725	47	8,653	21	2,340	33	5,336	20	1,027	14	1,346	163	21,094
ケニア																
アフリカ 計																
イギリス			1	53	9	2,246	3	215	5	530	5	625	1	35	24	3,704
イタリア			2	83	5	508	1	86	2	124	1	47	2	52	13	900
オーストリア	1	12	1	10			2	55	2	92	2	51	2	88	10	308
オランダ	1	38							1	81					2	119
スペイン									2	111					2	111
チェコ									1	16					1	16
ドイツ	1	38							6	852	1	14			8	904
トルコ	1	42													1	42
フランス			2	164	10	2,312	6	639	8	812	2	165	5	324	33	4,416
ベルギー			1	150											1	150
フィンランド																
ポーランド	2	71													2	71
マルタ									1	36					1	36
ロシア																
リトアニア	1	37													1	37
ヨーロッパ 計	7	238	7	460	24	5,066	12	995	28	2,654	11	902	10	499	99	10,814
未回答			1	270											1	270
合計	31	2,218	55	5,406	180	34,604	97	10,064	147	18,560	74	4,045	60	4,718	644	79,615







(5) 県別(校数)

② 公立

地域	地方・国名	東北					関東					中部					近畿					中国					四国					九州					合計														
		北海道	青森	岩手	宮城	秋田	山形	福島	茨城	栃木	群馬	埼玉	千葉	東京	神奈川	山梨	新潟	長野	富山	石川	福井	岐阜	静岡	愛知	三重	滋賀	京都	大阪	兵庫	奈良	和歌山	鳥取	島根	岡山	広島	山口		徳島	香川	愛媛	高知	福岡	佐賀	長崎	熊本	大分	宮崎	鹿児島	沖縄		
東アジア	中国	1									1							5	1				4			5	1		1										12	1	2			4		1		2	43		
	韓国	5			1	9	5	1		1		3	4	6	2			5	2	1		2			1	1	6	2		4	2	4	2	1			1	4	1						1		77				
	台湾						1			2	1		1	2			1	1	1			6						4	3		1	1	1	3									1					31			
	モンゴル																																															0			
東南アジア	シンガポール	1			1		3	1								1		1				6	1				4	4	3			1	2		1			2	1	4	1			1	3	1	2	49			
	マレーシア	1			1		1			4	1		4	6					1			4	4			2	3	6	4			1	1	1			2	4			1	2			2	57					
	インドネシア																											2																				2			
	インド																																															0			
	タイ																																															0			
	ベトナム																																															0			
	フィリピン																																															0			
	カンボジア																																																0		
東南アジア計		2	0	0	2	0	4	1	1	0	4	2	0	7	6	0	0	1	0	2	0	0	10	5	0	2	7	12	7	0	0	0	0	1	3	1	2	0	0	4	1	8	1	0	0	2	5	1	4	108	
太平洋	オーストラリア	1				1					1		1									4	1				3	1				1	1		2			2	2			2		1	3	27					
	ニュージーランド																												1																			1			
	パラオ																																														0				
	マーシャル諸島																																															0			
オセアニア計		1	0	0	0	1	0	0	0	0	1	0	1	0	0	0	0	0	0	0	0	4	1	0	0	0	3	1	1	0	0	0	1	1	0	2	0	0	0	2	0	0	0	2	0	0	2	0	1	3	28
北米	アメリカ本土	2				1	1					2		2	1							2																						1	2	14					
	ハワイ		2			1																	3					1												1	1	1				1	16				
	グアム	1			2		1						1	2		2						2	1			2	1	3	3					3	1												26				
	サイパン				1																				2																						4				
	カナダ	1										1																															1				4				
	エクアドルガラパゴス																																															0			
北アメリカ計		4	2	0	3	2	2	0	1	0	0	0	3	1	5	1	2	0	0	0	0	7	1	2	2	2	1	4	3	0	0	0	0	0	3	7	0	0	0	1	1	1	0	0	0	0	2	0	3	64	
ヨーロッパ	イギリス													1								1																										2			
	イタリア																						1																									2			
	オーストリア																																															1			
	オランダ																																															0			
	スペイン																																																0		
	チェコ																																															0			
	ドイツ				1																																											2			
	トルコ																																															0			
	フランス		1																																													6			
	ベルギー																																															0			
	フィンランド																																															0			
	ポーランド																																															0			
	マルタ																																															0			
	ロシア																																																0		
リトアニア																																															0				
ヨーロッパ計		0	1	0	1	0	0	0	0	0	0	0	0	1	0	0	0	0	0	0	0	5	0	0	0	0	0	0	0	0	0	0	0	0	0	1	0	1	0	0	0	0	0	0	0	0	3	0	13		
南米	ケニア																																															0			
アフリカ計		0	0	0	0	0	0	0	0	0	0	0	0	0	0	0	0	0	0	0	0	0	0	0	0	0	0	0	0	0	0	0	0	0	0	0	0	0	0	0	0	0	0	0	0	0	0	0			
未回答																																																			





(5) 県別(人数)

② 公立

地域	地方・県 国名	東北					関東							中部							近畿					中国					四国				九州						合計											
		北海道	青森	岩手	宮城	秋田	山形	福島	茨城	栃木	群馬	埼玉	千葉	東京	神奈川	山梨	新潟	長野	富山	石川	福井	岐阜	静岡	愛知	三重	滋賀	京都	大阪	兵庫	奈良	和歌山	鳥取	島根	岡山	広島	山口	徳島	香川	愛媛	高知		福岡	佐賀	長崎	熊本	大分	宮崎	鹿児島	沖縄			
東アジア	中国	318										284			19			314	10				669			194	79		235										389	32	526		911			61		70	4,151			
	韓国	848			35	715		736	191		281		802	849	613	394		158	375	208		118		72	235		1,130	592			374	383	220	190	143			193	174	31				22		10,082						
	台湾					105		282		426	260		146	358				134	29	354			551				1,146	768			30	318		15	467							40				5,429						
	モンゴル																																																			
東南アジア	シンガポール	42			79		282	193			329		510				82		190			463	60			835	1,251	590				19	44		36			58	81	722	40			79	101	26	596	6,708				
	マレーシア	42			79		114		234		403	329		725	1,416				190			444	454		427	446	1,640	810				20	48	36			58		722			79	67		596	9,379						
	インドネシア																										622																				622					
	インド																																															0				
	タイ																																																0			
	ベトナム																																																	0		
	フィリピン																																																		0	
カンボジア																																																			0	
東南アジア計	84	0	0	158	0	396	193	234	0	403	658	0	1,235	1,416	0	0	82	0	380	0	0	907	514	0	427	1,281	3,513	1,400	0	0	0	19	64	48	72	0	0	116	81	1,444	40	0	0	158	168	26	1,192	16,708				
太平洋	オーストラリア	81				31					317		152									740	75			103	157										51		186				646		22	204	2,936					
	ニュージーランド																																																300			
	パラオ																																																0			
	マーシャル諸島																																																	0		
オセアニア計	81	0	0	0	31	0	0	0	0	317	0	152	0	0	0	0	0	0	0	0	740	75	0	0	103	157	300	0	0	0	39	16	0	116	0	0	0	51	0	186	0	0	0	646	0	22	204	3,236				
北米	アメリカ本土	98				35	42				60			196	51							79																						69		65	695					
	ハワイ		73			53																	462					117																			39	1,795				
	グアム	22			74		119		277				216	457		469						239	34			631	78	655	369				111	196														3,947				
	サイパン				39										277										200																									516		
	カナダ	79										20																																				266				
エクアドルガラパゴス																																																0				
北アメリカ計	199	73	0	113	88	161	0	277	0	0	0	80	216	930	51	469	0	0	0	0	0	780	34	200	631	78	772	369	0	0	0	0	111	1,198	0	0	0	39	15	33	0	0	0	0	198	0	104	7,219				
ヨーロッパ	イギリス													37									36																									73				
	イタリア																						99																										138			
	オーストリア																																																36			
	オランダ																																																	0		
	スペイン																																																	0		
	チェコ																																																0			
	ドイツ				79																																												86			
	トルコ																																																0			
	フランス		26																																														601			
	ベルギー																																																0			
	フィンランド																																																	0		
	ポーランド																																																0			
	マルタ																																																0			
ロシア																																																0				
リトアニア																																																0				
ヨーロッパ計	0	26	0	79	0	0	0	0	0	0	0	0	0	37	0	0	0	0	0	0	0	637	0	0	0	0	0	0	0	0	0	0	0	34	0	7	0	0	0	0	0	0	0	0	0	0	114	934				
南米	ケニア																																																			



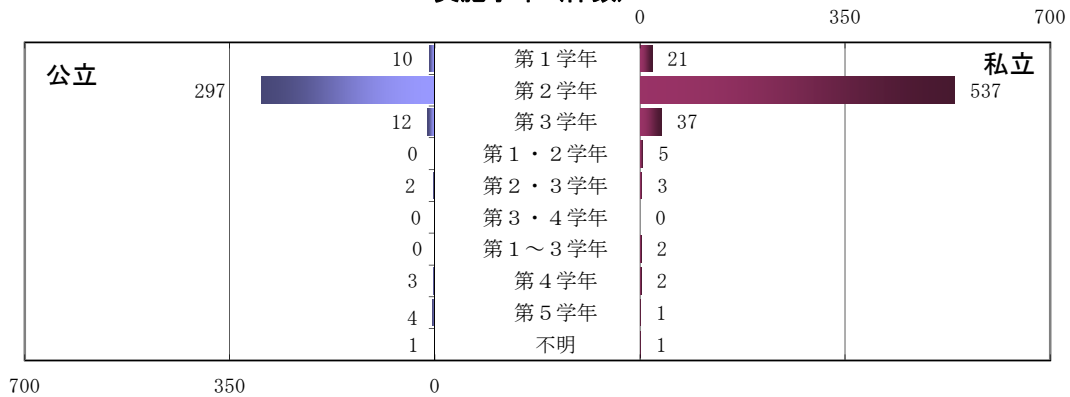
#### 4. 実施学年、実施月、旅行日数、旅行費用

##### (1) 実施学年

(件、%)

実施学年	北海道		東北		関東		中部		近畿		中国四国		九州		合計			
	公立	私立	公立	私立	公立	私立	公立	私立	公立	私立	公立	私立	公立	私立	公立	構成比	私立	構成比
第1学年		1				3			7	5	3	8		4	10	3.0	21	3.4
第2学年	10	28	31	50	53	148	57	89	54	127	54	56	38	39	297	90.3	537	88.2
第3学年		1	1	5	3	17	5	4	2	4	1	3		3	12	3.6	37	6.1
第1・2学年						1		2		2					0	0.0	5	0.8
第2・3学年	1					1		1			1			1	2	0.6	3	0.5
第3・4学年															0	0.0	0	0.0
第1～3学年		1								1					0	0.0	2	0.3
第4学年	1								1		2	1			3	0.9	2	0.3
第5学年					3						1	1			4	1.2	1	0.2
不明						1			1						1	0.3	1	0.2
合計	12	31	32	55	59	171	62	96	64	140	62	69	38	47	329	100.0	609	100.0

実施学年 (件数)

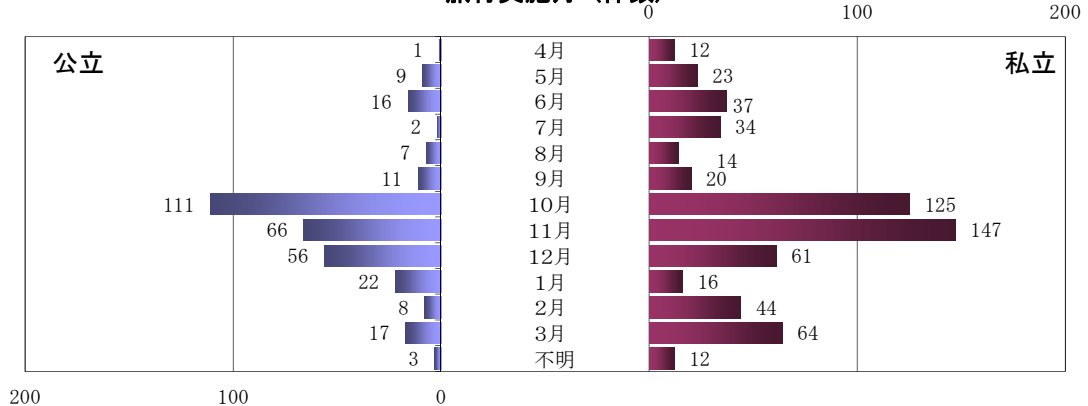


##### (2) 実施月

(件、%)

実施月	北海道		東北		関東		中部		近畿		中国四国		九州		合計			
	公立	私立	公立	私立	公立	私立	公立	私立	公立	私立	公立	私立	公立	私立	公立	構成比	私立	構成比
4月		1			1	1		1		5		1		3	1	0.3	12	2.0
5月				1	2	15	1	1		5	5		1	1	9	2.7	23	3.8
6月				2	2	15	3	4	5	9	6	5		2	16	4.9	37	6.1
7月		1				1		5		12	1	14		1	2	0.6	34	5.6
8月				1	1	4	1	1	1	3	3	3	1	2	7	2.1	14	2.3
9月			1	1	2	8	2	3	1	3	3	2	2	3	11	3.3	20	3.3
10月	9	17	13	9	29	37	13	25	16	15	26	18	5	4	111	33.7	125	20.5
11月	2	9	12	30	15	30	17	21	12	42	5	7	3	8	66	20.1	147	24.1
12月	1		5	7	4	11	17	11	12	16	6	11	11	5	56	17.0	61	10.0
1月		2	1		2	7	3	2	7	5	4		5		22	6.7	16	2.6
2月		1		2	1	16	3	6	2	8	2	4		7	8	2.4	44	7.2
3月					24	2	11	5	17	1	4	9	8	17	5.2	64	10.5	
不明				2		2		5	3					3	3	0.9	12	2.0
合計	12	31	32	55	59	171	62	96	64	140	62	69	38	47	329	100.0	609	100.0

旅行実施月 (件数)

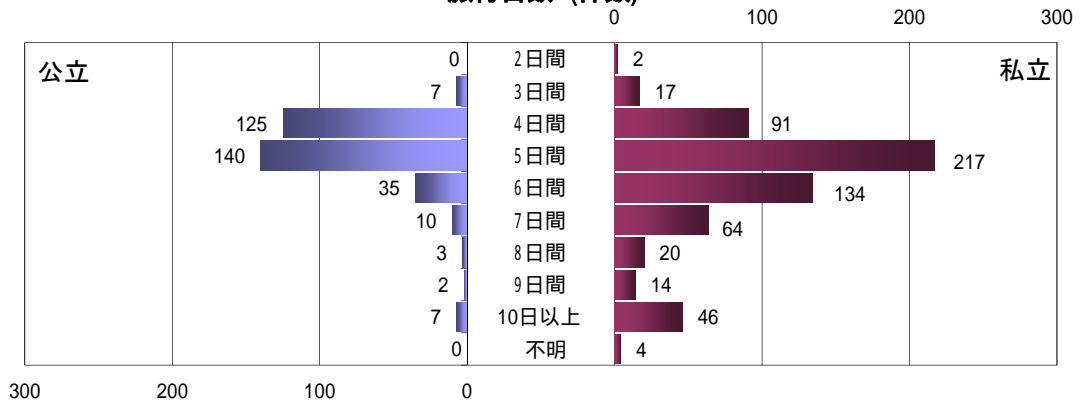


(3) 旅行日数

(件、%)

旅行日数	北海道		東北		関東		中部		近畿		中国四国		九州		合計			
	公立	私立	公立	私立	公立	私立	公立	私立	公立	私立	公立	私立	公立	私立	公立	構成比	私立	構成比
2日間						1				1					0	0.0	2	0.3
3日間			1			6	1		4	9	1	1		1	7	2.1	17	2.8
4日間	1		13	8	33	20	32	18	22	29	20	12	4	4	125	38.0	91	14.9
5日間	9	5	13	17	19	57	23	36	29	54	29	31	18	17	140	42.6	217	35.6
6日間	1	15	4	10	3	55	6	25	8	12	4	7	9	10	35	10.6	134	22.0
7日間		9	1	8		15		6	1	15	4	5	4	6	10	3.0	64	10.5
8日間				1	1	5		3		3	1	3	1	5	3	0.9	20	3.3
9日間				1		2		2		3	2	3		3	2	0.6	14	2.3
10日間以上	1	2		7	3	10		5		14	1	7	2	1	7	2.1	46	7.6
不明				3				1							0	0.0	4	0.7
合計	12	31	32	55	59	171	62	96	64	140	62	69	38	47	329	100.0	609	100.0

旅行日数 (件数)

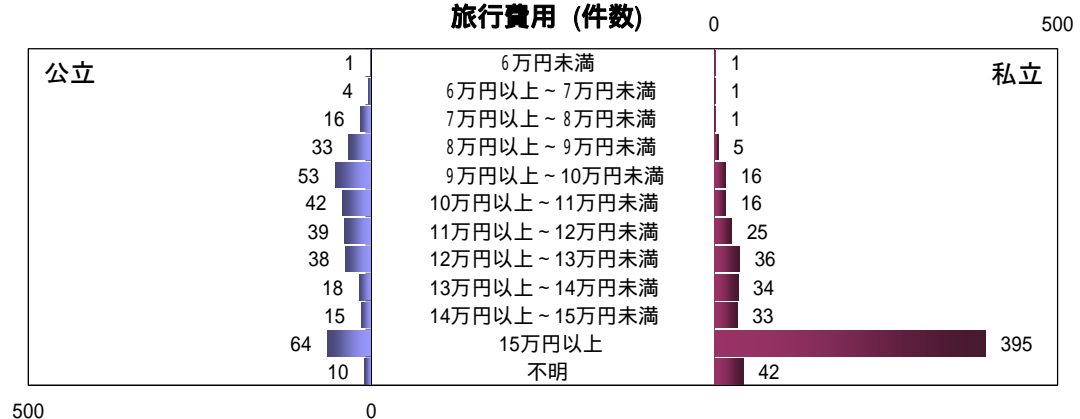


(4) 旅行費用

(件、%)

旅行費用	北海道		東北		関東		中部		近畿		中国四国		九州		合計			
	公立	私立	公立	私立	公立	私立	公立	私立	公立	私立	公立	私立	公立	私立	公立	構成比	私立	構成比
6万円未満				1	1										1	0.3	1	0.2
6万円以上～7万円未満						1			3	1					4	1.2	1	0.2
7万円以上～8万円未満					5		5	1	3		3				16	4.9	1	0.2
8万円以上～9万円未満			4	3	10		7	1	3		7	1	1		32	9.7	5	0.8
9万円以上～10万円未満			7	2	12	2	10	2	12	1	11	8	1	1	53	16.1	16	2.6
10万円以上～11万円未満	1		5	4	11	2	5	3	11	1	4	4	4	1	41	12.5	15	2.5
11万円以上～12万円未満	3		4	1	4	3	9	5	7	10	4	5	6	1	37	11.2	25	4.1
12万円以上～13万円未満	2		4	2	5	7	8	5	14	13	4	7	2	3	39	11.9	37	6.1
13万円以上～14万円未満	3		1	2	3	10	2	13		3	4	4	4	2	17	5.2	34	5.6
14万円以上～15万円未満		2	1	4		4	6	8	1	9	5	3	2	3	15	4.6	33	5.4
15万円以上	3	29	6	24	8	140	9	56	2	88	19	37	18	30	65	19.8	404	66.3
不明				12		3		2	8	14	1			6	9	2.7	37	6.1
合計	12	31	32	55	59	171	62	96	64	140	62	69	38	47	329	100.0	609	100.0

旅行費用 (件数)



(4) 1 主要訪問国別旅行費用

(1) 公立高等学校

訪問国別費用は、複数国訪問及び不明分は除く。

① 訪問国別 費用・平均日数

(円、日)

国名 金額	中国	韓国	台湾	シンガ ポール	マレーシ ア	オースト ラリア	アメリカ	ハワイ	グアム	カナダ	フランス	イギリス
最高額	158,000	130,000	120,000	153,097	144,446	341,170	388,730	261,974	132,600	319,000	285,303	190,000
最低額	73,000	61,514	57,960	79,900	90,731	94,000	124,000	135,000	85,000	161,000	147,600	159,200
平均額	115,356	92,248	95,011	123,927	109,975	178,484	212,773	187,233	107,145	243,333	198,267	174,600
平均日数	4.7	4.2	4.2	4.8	4.9	6.5	7.2	5.8	4.4	9.7	6.0	5.0

② 出発地別 費用・平均日数

(円、日)

地方 金額	北海道	東北	関東	中部	近畿	中国四国	九州	全国
最高額	210,000	241,875	388,730	271,806	173,000	261,974	341,170	388,730
最低額	109,486	80,000	57,960	65,000	61,514	73,000	88,532	57,960
平均額	140,373	122,720	118,866	118,173	108,027	136,044	161,466	129,381
平均日数	5.4	4.8	4.8	4.6	4.7	5.1	5.7	5.0

(2) 私立高等学校

訪問国別費用は、複数国訪問及び不明分は除く。

① 訪問国別 費用・平均日数

(円、日)

国名 金額	中国	韓国	台湾	シンガ ポール	マレーシ ア	オースト ラリア	アメリカ	ハワイ	グアム	カナダ	フランス	イギリス
最高額	263,176	180,280	180,000	185,000	320,525	438,000	470,000	398,000	364,979	478,000	306,500	402,547
最低額	92,000	81,524	77,000	60,000	110,000	25,960	155,962	136,000	90,000	170,000	143,600	166,000
平均額	149,111	121,358	127,015	140,894	165,760	248,869	277,384	197,321	136,950	271,379	247,597	279,749
平均日数	5.0	4.7	4.4	4.9	5.8	7.1	7.6	5.4	4.6	7.8	5.9	9.9

② 出発地別 費用・平均日数

(円、日)

地方 金額	北海道	東北	関東	中部	近畿	中国四国	九州	全国
最高額	457,000	350,000	530,000	447,000	478,000	402,669	350,000	530,000
最低額	142,326	25,960	90,000	77,000	60,000	82,374	98,000	25,960
平均額	238,313	176,054	221,637	188,737	202,983	187,819	203,534	202,725
平均日数	6.4	6.4	5.9	5.9	6.5	6.2	6.0	6.2



< 参考資料1 >

平成22年度 公私立中学校の海外修学旅行実施状況

1 実施校数と参加生徒数

(校、件、人)

区分	校数	件数	参加生徒数
公立	23	23	1,353
私立	92	99	7,540
合計	115	122	8,893

2 出発地別実施状況

(校、件、人)

地方	都道府県	公立			私立			合計		
		校数	件数	生徒数	校数	件数	生徒数	校数	件数	生徒数
東北	北海道				2	2	28	2	2	28
	青森	1	1	77	1	1	17	2	2	94
	宮城				1	1	48	1	1	48
	秋田	3	3	147				3	3	147
	山形				1	1	37	1	1	37
	福島	2	2	158				2	2	158
	小計	6	6	382	3	3	102	9	9	484
関東	茨城				1	1	137	1	1	137
	栃木				3	5	190	3	5	190
	群馬				2	2	157	2	2	157
	埼玉				7	7	877	7	7	877
	千葉				5	5	498	5	5	498
	東京				11	13	1,087	11	13	1,087
	神奈川				8	8	1,215	8	8	1,215
	山梨	2	2	31				2	2	31
	新潟				1	1	27	1	1	27
	小計	2	2	31	38	42	4,188	40	44	4,219
中部	石川				1	1	27	1	1	27
	福井	1	1	8	1	1	8	2	2	16
	岐阜				2	2	118	2	2	118
	静岡	2	2	238	5	5	390	7	7	628
	愛知				3	4	294	3	4	294
	小計	3	3	246	12	13	837	15	16	1,083
近畿	京都	3	3	207	6	6	297	9	9	504
	大阪				6	6	456	6	6	456
	奈良				3	3	422	3	3	422
	和歌山	1	1	7	2	3	117	3	4	124
	小計	4	4	214	17	18	1,292	21	22	1,506
中国四国	鳥取				2	2	72	2	2	72
	島根				2	2	66	2	2	66
	広島				1	1	139	1	1	139
	山口				1	1	7	1	1	7
	愛媛				2	2	124	2	2	124
	高知	3	3	217	1	1	11	4	4	228
	小計	3	3	217	9	9	419	12	12	636
九州	福岡	2	2	178	6	7	367	8	9	545
	佐賀							0	0	0
	長崎	1	1	26	2	2	63	3	3	89
	宮崎	1	1	38	2	2	215	3	3	253
	大分				1	1	29	1	1	29
	鹿児島							0	0	0
	沖縄	1	1	21				1	1	21
	小計	5	5	263	11	12	674	16	17	937
合計		23	23	1,353	92	99	7,540	115	122	8,893

### 3 訪問国別 実施校数と参加生徒数（延べ数）

#### (1) 公立

(校、人)

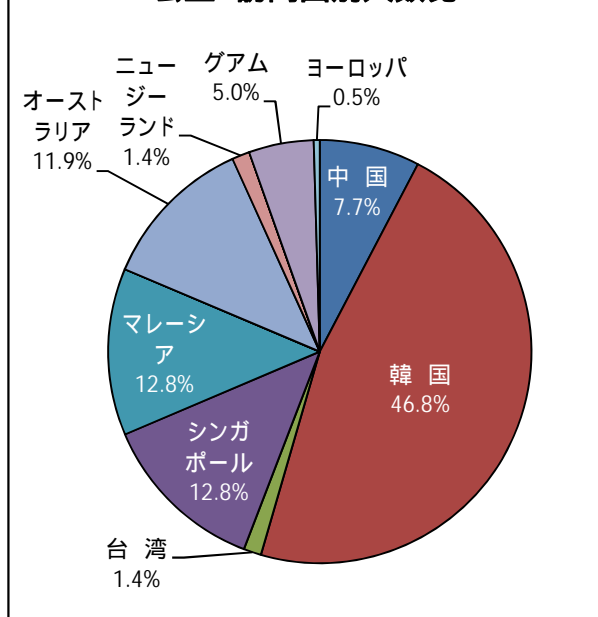
訪問国	北海道・東北		関東		中部		近畿		中国四国		九州		合計	
	校数	生徒数	校数	生徒数	校数	生徒数	校数	生徒数	校数	生徒数	校数	生徒数	校数	生徒数
中国							1	119					1	119
韓国	4	237			1	78	1	8	2	199	3	204	11	726
台湾											1	21	1	21
シンガポール					1	160					1	38	2	198
マレーシア					1	160					1	38	2	198
カナダ													0	0
オーストラリア	1	68	1	10	1	8	1	80	1	18			5	184
ニュージーランド			1	21									1	21
ハワイ													0	0
グアム	1	77											1	77
ヨーロッパ							1	7					1	7
合計	6	382	2	31	4	406	4	214	3	217	6	301	25	1,551

#### (2) 私立

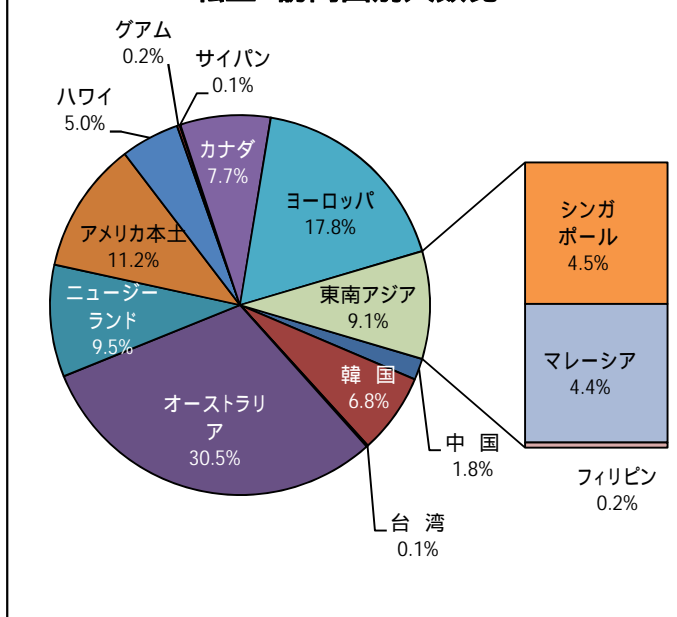
(校、人)

訪問国	北海道・東北		関東		中部		近畿		中国四国		九州		合計	
	校数	生徒数	校数	生徒数	校数	生徒数	校数	生徒数	校数	生徒数	校数	生徒数	校数	生徒数
中国			1	64			1	85					2	149
韓国					2	172	2	53	2	183	2	150	8	558
台湾	1	10											1	10
シンガポール			2	84	1	113	2	117			1	56	6	370
マレーシア			3	249	1	113							4	362
フィリピン									1	13			1	13
オーストラリア	1	48	12	1,298	4	252	6	425	2	124	6	339	31	2,486
ニュージーランド			5	656			1	66	1	53			7	775
アメリカ本土			3	435			2	372			1	107	6	914
ハワイ	1	37	3	278			1	53	2	39			7	407
グアム	1	18											1	18
サイパン									1	7			1	7
カナダ	1	17	7	579							1	29	9	625
ヨーロッパ			5	766	5	359	2	121			2	206	14	1,452
合計	5	130	41	4,409	13	1,009	17	1,292	9	419	13	887	98	8,146

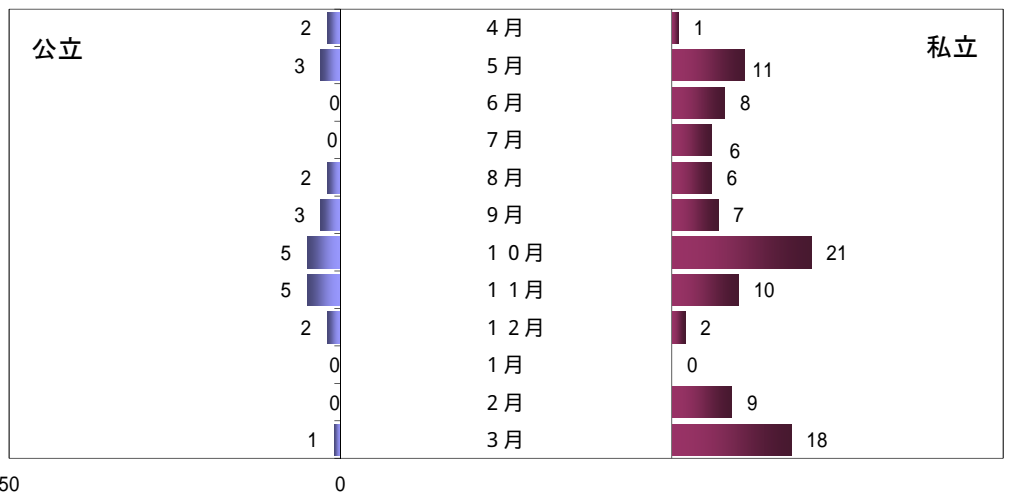
公立 訪問国別人数比



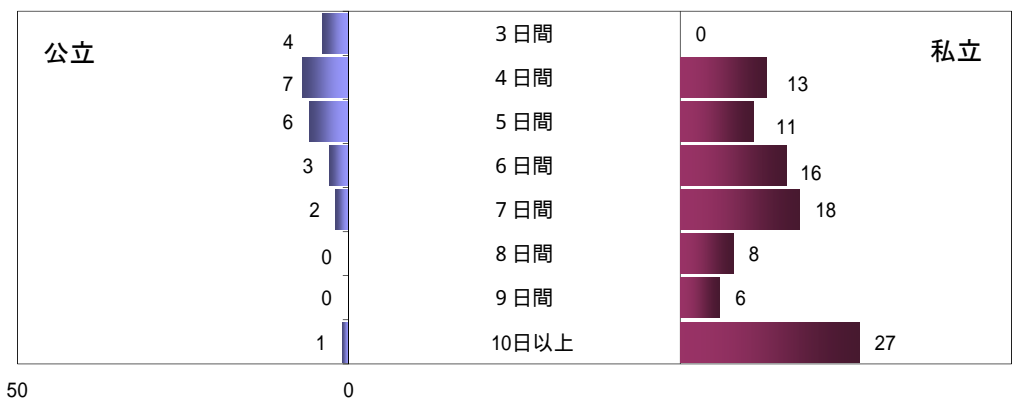
私立 訪問国別人数比



### 旅行実施月 (件数)



### 旅行日数 (件数)



### 旅行費用 (件数)

