

平成20年度全国公私立高等学校 海外研修 (修学旅行外) 実施状況

海外研修は、学校が主催する語学研修、ホームステイ、実習、姉妹校交流等の実施状況をまとめたものである。

1 実施校数と参加生徒数

(校、件、人)

区分	3ヶ月未満の海外研修		
	学校数	旅行件数	参加生徒数
公立	447	546	11,215
私立	524	773	19,028
合計	971	1,319	30,243

2 出発地別実施状況

(校、件、人)

地方	都道府県	公立高等学校			私立高等学校			合計		
		校数	件数	生徒数	校数	件数	生徒数	校数	件数	生徒数
東北	北海道	2	2	40	4	5	112	6	7	152
	青森	3	3	72	3	3	42	6	6	114
	岩手	3	5	94	3	4	79	6	9	173
	宮城	10	10	180	6	12	147	16	22	327
	秋田	8	8	114	2	2	23	10	10	137
	山形	5	5	56	4	9	295	9	14	351
	福島	4	4	127	2	2	24	6	6	151
	小計	33	35	643	20	32	610	53	67	1,253
関東	茨城	0	0	0	15	25	591	15	25	591
	栃木	12	12	213	6	10	163	18	22	376
	群馬	13	13	292	4	7	86	17	20	378
	埼玉	38	70	1,515	30	52	2,832	68	122	4,347
	千葉	22	26	440	36	56	734	58	82	1,174
	東京	19	19	343	106	133	2,576	125	152	2,919
	神奈川	21	32	630	32	40	1,119	53	72	1,749
	山梨	8	9	151	2	2	49	10	11	200
	新潟	7	9	421	3	4	171	10	13	592
	小計	140	190	4,005	234	329	8,321	374	519	12,326
中部	長野	7	7	178	3	4	189	10	11	367
	富山	13	15	269	5	6	169	18	21	438
	石川	8	10	140	5	5	59	13	15	199
	福井	4	7	149	2	2	22	6	9	171
	岐阜	15	18	497	8	15	309	23	33	806
	静岡	11	12	304	9	14	521	20	26	825
	愛知	22	22	335	28	48	824	50	70	1,159
	三重	12	15	293	8	9	282	20	24	575
小計	92	106	2,165	68	103	2,375	160	209	4,540	
近畿	滋賀	7	7	120	5	8	63	12	15	183
	京都	10	11	626	20	38	876	30	49	1,502
	大阪	33	38	592	63	99	3,421	96	137	4,013
	兵庫	29	32	572	24	37	935	53	69	1,507
	奈良	7	8	107	6	11	138	13	19	245
	和歌山	7	14	523	2	2	44	9	16	567
小計	93	110	2,540	120	195	5,477	213	305	8,017	
中国・四国	鳥取	1	1	30	1	1	5	2	2	35
	島根	1	1	14	3	8	294	4	9	308
	岡山	1	1	6	12	19	305	13	20	311
	広島	16	20	294	11	13	195	27	33	489
	山口	0	0	0	4	5	33	4	5	33
	徳島	5	5	118	1	1	30	6	6	148
	香川	8	10	313	3	4	101	11	14	414
	愛媛	1	1	35	2	2	39	3	3	74
	高知	4	7	84	3	7	35	7	14	119
小計	37	46	894	40	60	1,037	77	106	1,931	
九州	福岡	21	24	286	17	21	398	38	45	684
	佐賀	0	0	0	0	0	0	0	0	0
	長崎	18	22	341	6	8	82	24	30	423
	熊本	5	5	111	7	7	213	12	12	324
	大分	3	3	75	4	5	161	7	8	236
	宮崎	3	3	115	2	3	44	5	6	159
	鹿児島	0	0	0	1	1	15	1	1	15
沖縄	0	0	0	1	4	183	1	4	183	
小計	50	57	928	38	49	1,096	88	106	2,024	
合計	447	546	11,215	524	773	19,028	971	1,319	30,243	

2-(1) 政令指定都市 (再掲)

(校、件、人)

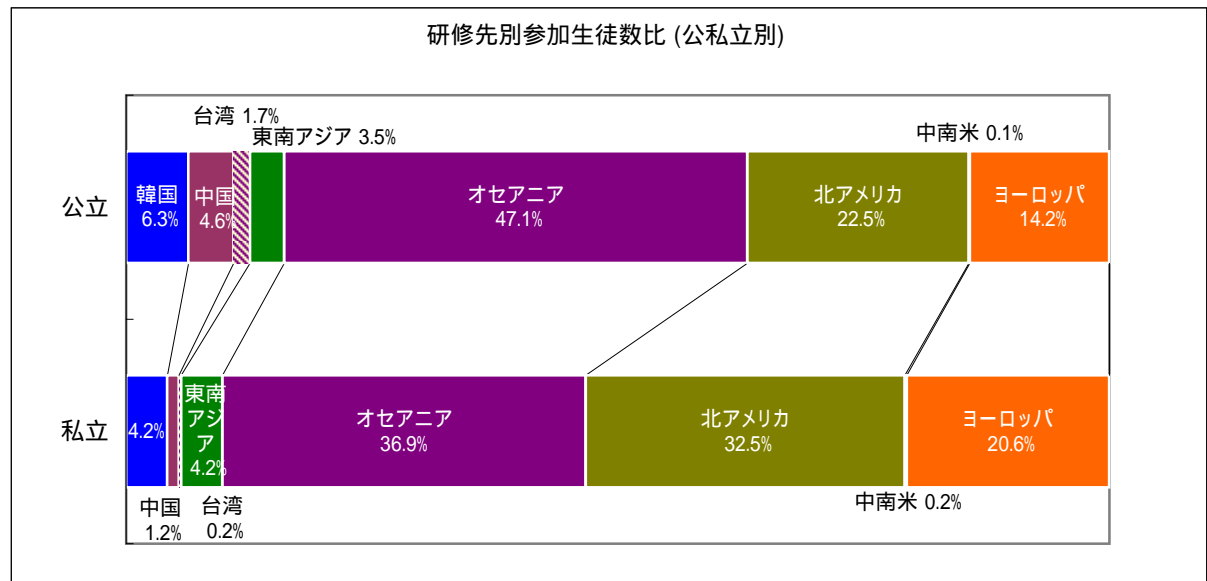
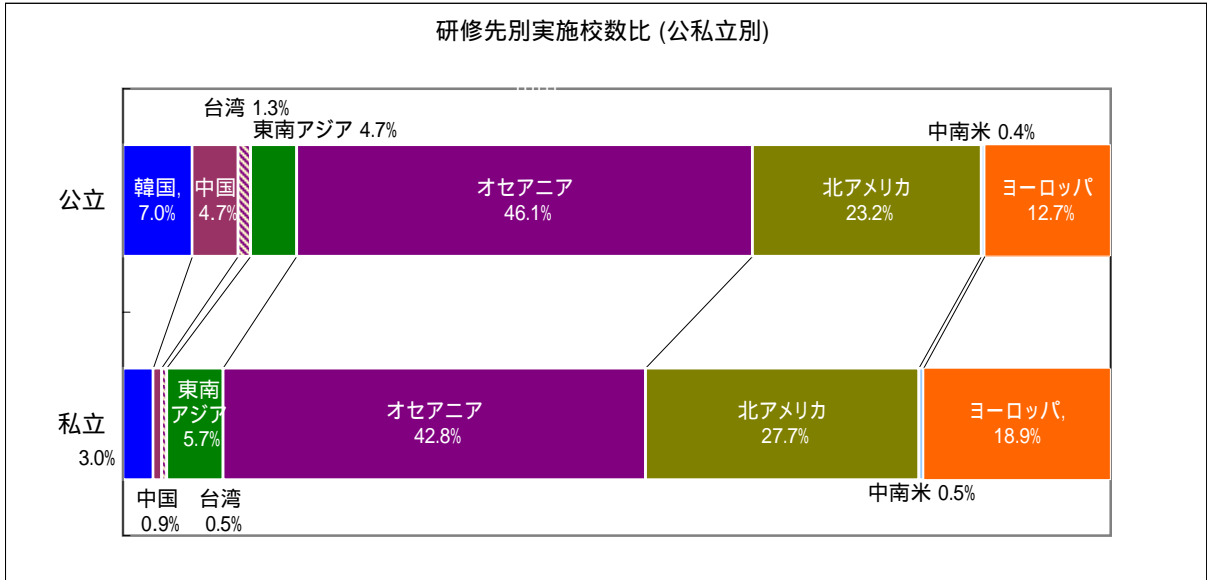
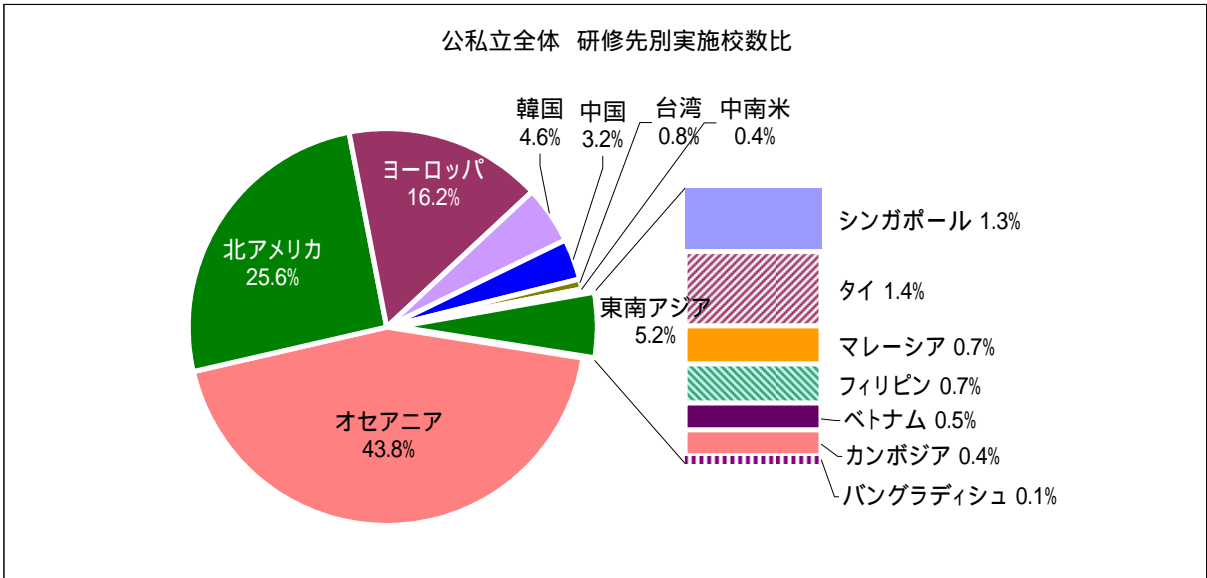
政令都市	校数	件数	生徒数
札幌市	0	0	0
仙台市	1	1	13
さいたま市	0	0	0
千葉市	2	4	97
川崎市	2	2	56
横浜市	2	2	24
新潟市	-	-	-
静岡市	1	2	26
浜松市	-	-	-
名古屋市	0	0	0
京都市	7	8	562
大阪市	0	0	0
堺市	-	-	-
神戸市	1	1	15
広島市	1	1	40
岡山市	1	1	6
北九州市	0	0	0
福岡市	2	3	53
合計	20	25	892

3 研修先国別 実施校数と参加生徒数(延べ数)

(1) 公私立別

(校・人・%)

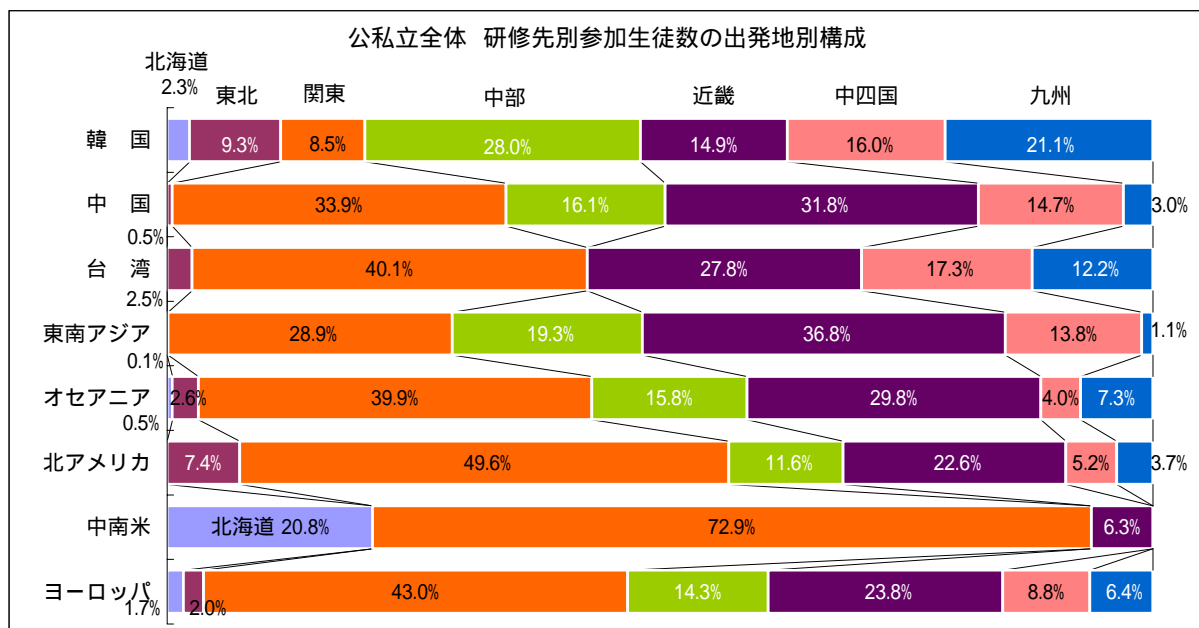
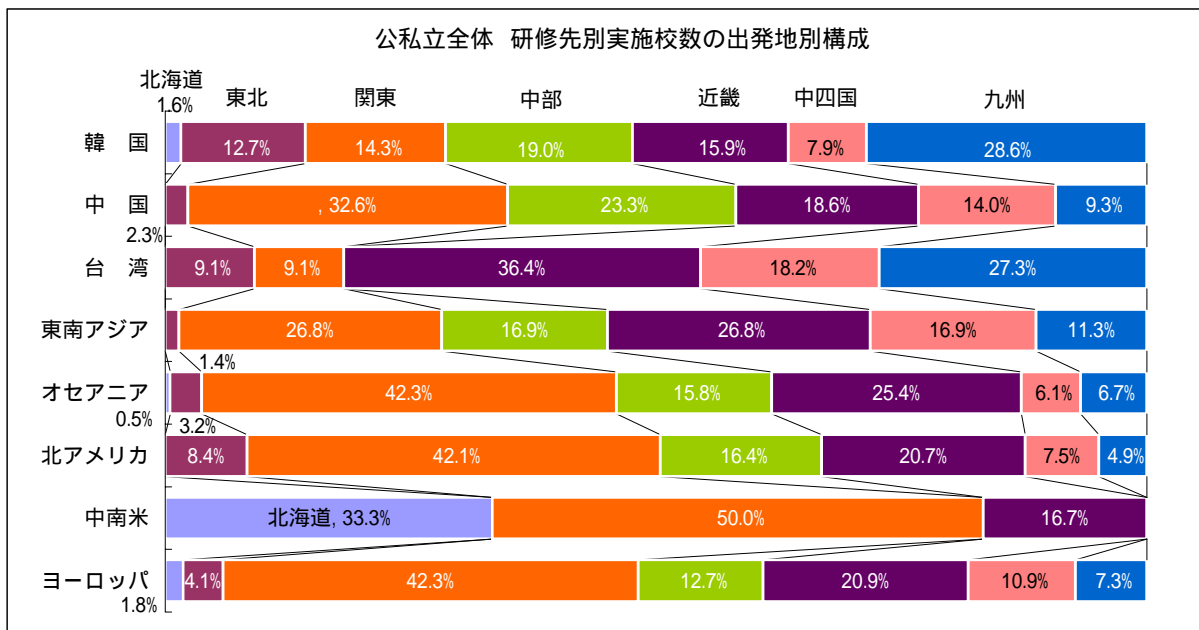
	公 立					私 立					合 計			
	県数	校数	構成比	生徒数	構成比	県数	校数	構成比	生徒数	構成比	校数	構成比	生徒数	構成比
韓 国	16	39	7.0	725	6.3	17	24	3.0	826	4.2	63	4.6	1,551	5.0
中 国	19	26	4.7	529	4.6	13	17	2.1	239	1.2	43	3.2	768	2.5
台 湾	5	7	1.3	190	1.7	4	4	0.5	47	0.2	11	0.8	237	0.8
シンガポール	8	8	1.4	219	1.9	7	9	1.1	356	1.8	17	1.3	575	1.8
マレーシア	4	6	1.1	48	0.4	4	4	0.5	78	0.4	10	0.7	126	0.4
タイ	5	5	0.9	72	0.6	11	14	1.8	175	0.9	19	1.4	247	0.8
フィリピン	2	2	0.4	19	0.2	7	8	1.0	102	0.5	10	0.7	121	0.4
ベトナム	2	2	0.4	19	0.2	5	5	0.6	56	0.3	7	0.5	75	0.2
カンボジア	3	3	0.5	20	0.2	3	3	0.4	50	0.3	6	0.4	70	0.2
バングラディシュ						1	2	0.3	16	0.1	2	0.1	16	0.1
東南アジア 計		26	4.7	397	3.5		45	5.6	833	4.2	71	5.2	1,230	3.9
オーストラリア	33	218	39.1	4,424	38.6	36	244	30.6	5,034	25.4	462	34.1	9,458	30.2
ニュージーランド	16	39	7.0	973	8.5	23	93	11.7	2,292	11.6	132	9.7	3,265	10.4
オセアニア 計		257	46.1	5,397	47.1		337	42.2	7,326	36.9	594	43.8	12,723	40.7
アメリカ本土	32	90	16.2	1,692	14.8	31	108	13.5	2,391	12.1	198	14.6	4,083	13.0
ハワイ	8	13	2.3	215	1.9	11	21	2.6	1,547	7.8	34	2.5	1,762	5.6
グアム					0.0	4	4	0.5	187	0.9	4	0.3	187	0.6
カナダ	16	26	4.7	671	5.9	21	85	10.7	2,314	11.7	111	8.2	2,985	9.5
北アメリカ 計		129	23.2	2,578	22.5		218	27.3	6,439	32.5	347	25.6	9,017	28.8
メキシコ						2	2	0.3	4	0.02	2	0.1	4	0.0
ブラジル	1	1	0.2	5	0.0	1	1	0.1	16	0.1	2	0.1	21	0.1
ガラパゴス(エクアドル)						1	1	0.1	18	0.1	1	0.1	18	0.1
パラグアイ	1	1	0.2	5	0.0						1	0.1	5	0.0
中南米 計		2	0.4	10	0.1		4	0.5	38	0.2	6	0.4	48	0.2
アイルランド						4	5	0.6	115	0.6	5	0.4	115	0.4
イギリス	22	35	6.3	755	6.6	29	89	11.2	2,309	11.6	124	9.2	3,064	9.8
イタリア	3	3	0.5	101	0.9	4	6	0.8	172	0.9	9	0.7	273	0.9
オーストリア	4	4	0.7	130	1.1	5	6	0.8	229	1.2	10	0.7	359	1.1
オランダ	3	3	0.5	35	0.3	1	1	0.1	75	0.4	4	0.3	110	0.4
スペイン	1	1	0.2	18	0.2	1	1	0.1	31	0.2	2	0.1	49	0.2
スウェーデン	1	1	0.2	15	0.1						1	0.1	15	0.0
チェコ	2	2	0.4	78	0.7						2	0.1	78	0.2
デンマーク	1	1	0.2	5	0.0	2	3	0.4	70	0.4	4	0.3	75	0.2
ドイツ	8	11	2.0	282	2.5	5	7	0.9	201	1.0	18	1.3	483	1.5
ハンガリー	1	1	0.2	38	0.3	1	1	0.1	10	0.1	2	0.1	48	0.2
フランス	7	8	1.4	162	1.4	12	22	2.8	693	3.5	30	2.2	855	2.7
フィンランド	1	1	0.2	8	0.1	2	2	0.3	87	0.4	3	0.2	95	0.3
ベルギー						2	2	0.3	47	0.2	2	0.1	47	0.2
マルタ						1	1	0.1	32	0.2	1	0.1	32	0.1
ロシア						1	1	0.1	16	0.1	1	0.1	16	0.1
ウズベキスタン						1	1	0.1	1	0.0	1	0.1	1	0.0
ウクライナ						1	1	0.1	1	0.0	1	0.1	1	0.0
ヨーロッパ 計		71	12.7	1,627	14.2		149	18.7	4,089	20.6	220	16.2	5,716	18.3
合 計		557	100.0	11,453	100.0		798	100.0	19,837	100.0	1,355	100.0	31,290	100.0



(2) 出発地別 公私立全体

(校、人)

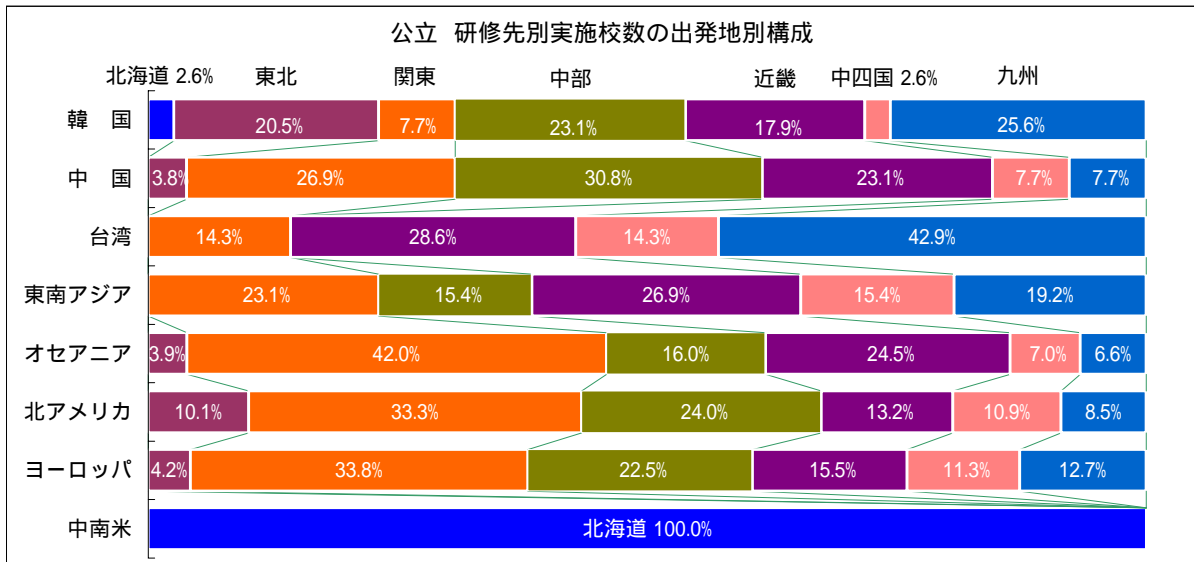
	北海道		東北		関東		中部		近畿		中国四国		九州		合計	
	校数	生徒数	校数	生徒数	校数	生徒数	校数	生徒数	校数	生徒数	校数	生徒数	校数	生徒数	校数	生徒数
韓国	1	35	8	144	9	132	12	434	10	231	5	248	18	327	63	1,551
中国			1	4	14	260	10	124	8	244	6	113	4	23	43	768
台湾			1	6	1	95			4	66	2	41	3	29	11	237
東南アジア			1	1	19	355	12	237	19	453	12	170	8	14	71	1,230
オセアニア	3	67	19	336	251	5,077	94	2,007	151	3,791	36	511	40	934	594	12,723
北アメリカ			29	666	146	4,471	57	1,045	72	2,039	26	465	17	331	347	9,017
中南米	2	10			3	35			1	3					6	48
ヨーロッパ	4	95	9	116	93	2,460	28	815	46	1,360	24	504	16	366	220	5,716
合計	10	207	68	1,273	536	12,885	213	4,662	311	8,187	111	2,052	106	2,024	1,355	31,290



(3) 地方別 公立

(校、人)

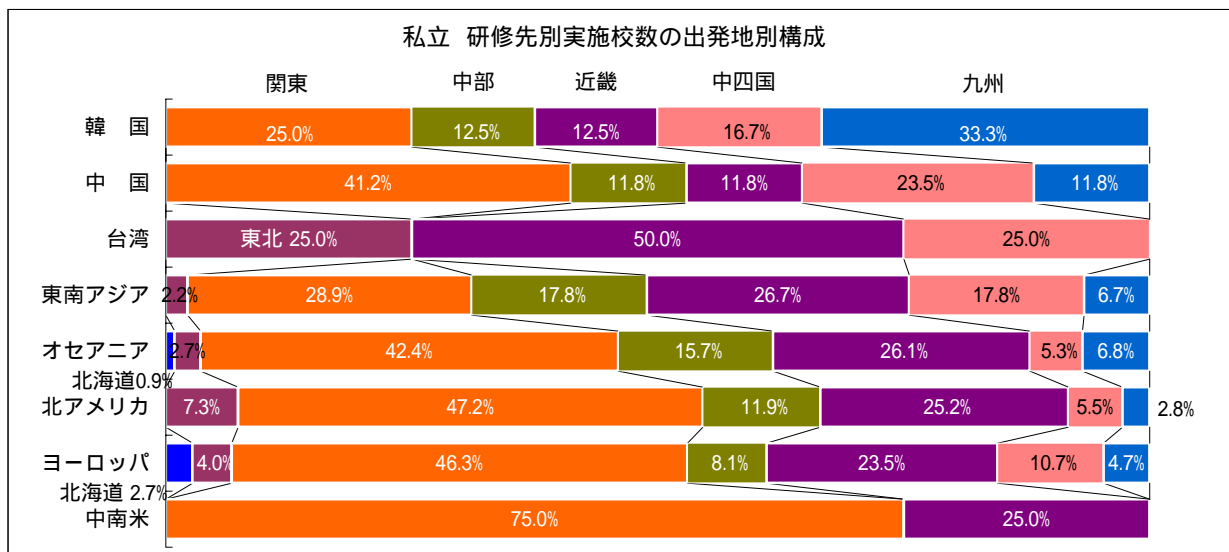
	北海道		東北		関東		中部		近畿		中国四国		九州		合計	
	校数	生徒数	校数	生徒数	校数	生徒数	校数	生徒数	校数	生徒数	校数	生徒数	校数	生徒数	校数	生徒数
韓国	1	35	8	144	3	26	9	178	7	201	1	2	10	139	39	725
中国			1	4	7	138	8	102	6	224	2	51	2	10	26	529
台湾					1	95			2	63	1	3	3	29	7	190
シンガポール							3	94	3	94	1	30	1	1	8	219
マレーシア					1	-	1	30	2	16			2	2	6	48
タイ					1	7			2	48	2	17			5	72
フィリピン					1	15							1	4	2	19
ベトナム					2	19									2	19
カンボジア					1	14					1	5	1	1	3	20
東南アジア 計					6	55	4	124	7	158	4	52	5	8	26	397
オーストラリア			9	178	94	2,034	34	709	55	948	13	233	13	322	218	4,424
ニュージーランド			1	19	14	265	7	212	8	292	5	96	4	89	39	973
オセアニア 計			10	197	108	2,299	41	921	63	1,240	18	329	17	411	257	5,397
アメリカ本土			5	83	35	770	21	344	13	248	7	113	9	134	90	1,692
ハワイ			3	107	2	28	4	38	1	4	3	38			13	215
カナダ			5	71	6	203	6	77	3	146	4	114	2	60	26	671
北アメリカ 計			13	261	43	1,001	31	459	17	398	14	265	11	194	129	2,578
パラグアイ	2	10													2	10
中南米 計	2	10													2	10
イギリス			1	14	10	211	6	133	5	125	6	148	7	124	35	755
イタリア					1	33	2	68							3	101
オーストリア					1	3	1	38	1	40	1	49			4	130
オランダ			1	18	1	5	1	12							3	35
スペイン					1	18									1	18
スウェーデン									1	15					1	15
チェコ							1	38	1	40					2	78
デンマーク			1	5											1	5
ドイツ					7	65	1	118	1	40	1	49	1	10	11	282
ハンガリー					1	38									1	38
フランス					2	35	3	72	2	52			1	3	8	162
フィンランド							1	8							1	8
ヨーロッパ 計			3	37	24	408	16	487	11	312	8	246	9	137	71	1,627
合計	3	45	35	643	192	4,022	109	2,271	113	2,596	48	948	57	928	557	11,453



(4) 地方別 私立

(校、人)

	北海道		東北		関東		中部		近畿		中国四国		九州		合計	
	校数	生徒数	校数	生徒数	校数	生徒数	校数	生徒数	校数	生徒数	校数	生徒数	校数	生徒数	校数	生徒数
韓国					6	106	3	256	3	30	4	246	8	188	24	826
中国					7	122	2	22	2	20	4	62	2	13	17	239
台湾			1	6					2	3	1	38				4
シンガポール					5	170	1	2	3	184					9	356
マレーシア							1	13	1	37	2	28			4	78
タイ					5	103	3	51	3	6	1	13	2	2	14	175
フィリピン							3	47	3	36	1	15	1	4	8	102
カンボジア					1	24			1	3	1	23			3	50
ベトナム			1	1	2	3			1	29	1	23			5	56
バングラディシュ											2	16			2	16
東南アジア 計			1	1	13	300	8	113	12	295	8	118	3	6	45	833
オーストラリア	2	55	7	117	105	2,080	40	895	59	1,386	15	131	16	370	244	5,034
ニュージーランド	1	12	2	22	38	698	13	191	29	1,165	3	51	7	153	93	2,292
オセアニア 計	3	67	9	139	143	2,778	53	1,086	88	2,551	18	182	23	523	337	7,326
アメリカ本土			9	147	58	1,417	7	98	24	501	7	131	3	97	108	2,391
ハワイ			2	210	12	1,081	1	33	4	204	1	5	1	14	21	1,547
グアム					1	16			2	166	1	5			4	187
カナダ			5	48	32	956	18	455	25	770	3	59	2	26	85	2,314
北アメリカ 計			16	405	103	3,470	26	586	55	1,641	12	200	6	137	218	6,439
メキシコ					1	1			1	3					2	4
ブラジル					1	16									1	16
ガラパゴス					1	18									1	18
中南米 計					3	35			1	3					4	38
アイルランド			1	20	1	22	2	30					1	43	5	115
イギリス	2	45	2	6	44	1,229	9	282	20	548	8	122	4	77	89	2,309
イタリア					4	84			2	88					6	172
オーストリア					3	190			1	4	2	35			6	229
オランダ									1	75					1	75
スペイン					1	31									1	31
デンマーク	1	25			2	45									3	70
ドイツ			2	31	3	62			2	108					7	201
ハンガリー											1	10			1	10
フランス	1	25	1	22	7	358	1	16	8	193	3	56	1	23	22	693
フィンランド											1	1	1	86	2	87
ベルギー					1	13					1	34			2	47
マルタ									1	32					1	32
ロシア					1	16									1	16
ウクライナ					1	1									1	1
ウズベキスタン					1	1									1	1
ヨーロッパ 計	4	95	6	79	69	2,052	12	328	35	1,048	16	258	7	229	149	4,089
合計	7	162	33	630	344	8,863	104	2,391	198	5,591	63	1,104	49	1,096	798	19,837

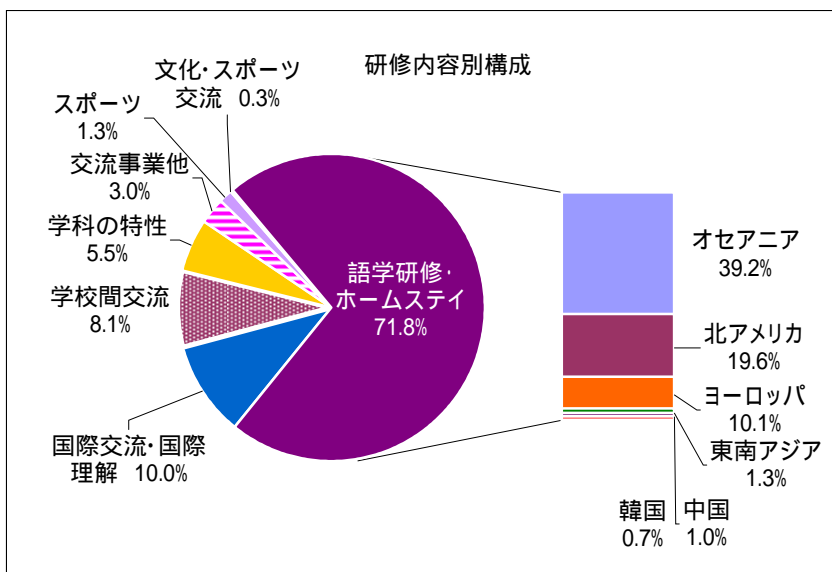


4. 研修先・研修内容別 実施校数と参加生徒数(延べ数)

(1) 公私立全体

(校、人)

内容 研修先	ホームステイ・語学研修		国際交流・国際理解		学校交流(姉妹校交流・学校訪問)		学科の特性		スポーツ(遠征・合宿)		文化交流・スポーツ大会・交流		交流事業・その他		合計	
	校数	人数	校数	人数	校数	人数	校数	人数	校数	人数	校数	人数	校数	人数	校数	人数
韓国	9	229	24	854	14	222	5	80	3	69	7	88	1	9	63	1,551
中国	13	210	13	386	7	70	3	48	3	31	3	21	1	2	43	768
台湾			7	136	2	4					2	97			11	237
東南アジア	18	295	24	632	6	38	8	95	1	1	12	167	2	2	71	1,230
オセアニア	531	11,129	17	732	35	693	6	69	2	41	3	59			594	12,723
北アメリカ	266	7,329	21	490	30	444	20	440	2	67	8	247			347	9,017
中南米							3	51	2	34	1	6			6	91
ヨーロッパ	137	3,267	29	1,028	16	301	29	652	5	87	4	381			220	5,716
合計	974	22,459	135	4,258	110	1,772	74	1,435	18	330	40	1,066	4	13	1,355	31,333



海外研修の内容は以下の仕訳によった。

研修区分	主な内容
語学研修・ホームステイ	語学研修、ホームステイ、短期留学、体験通学、提携大学授業参加、イングリッシュキャンプ 語学研修兼修学旅行
国際交流・国際理解	交流・異文化理解・親善、異文化体験・研修旅行(芸術鑑賞・書道・音楽鑑賞、世界遺産見学) ホームステイキャンプ、クリスマス体験、海外スクーリング、フィールドワーク、歴史巡検
学校間交流	姉妹校・提携校交流、学校訪問、授業体験、専門学科文化交流
学科の特性	農業研修・実習・視察、美術・服飾・音楽・福祉研修、環境教育研修、ホテル・調理・航海 実習、極地研修、ワイン醸造研修、科学セミナー・科学技術研修、工場訪問・商業施設視察
スポーツ	遠征・合宿(スキー・アメフト・サッカー・卓球・ラグビー)、チアリーダー研修、部活動育成
文化交流・スポーツ交流	吹奏楽演奏旅行、郷土芸能交流、演奏会参加、音楽祭
交流事業、その他	姉妹都市交流、ボランティアスタディツアー(被災地訪問・支援活動)、国連学生会議参加 日本語会話ボランティア

(2) 公立

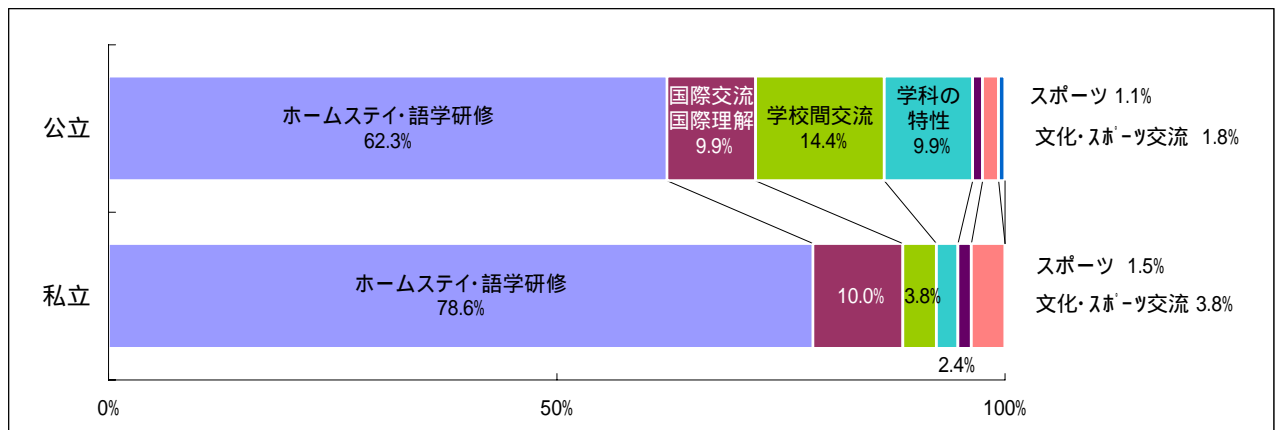
(校、人)

研修内容 研修先	ホームステイ・語学研修		国際交流・国際理解		学校交流(姉妹校交流・学校訪問)		学科の特性		スポーツ(合宿・遠征等)		文化交流・スポーツ大会・交流		交流事業・その他		合計	
	校数	人数	校数	人数	校数	人数	校数	人数	校数	人数	校数	人数	校数	人数	校数	人数
韓国	3	27	13	327	9	130	5	80	3	69	5	83	1	9	39	725
中国	10	172	6	239	5	54	2	39	1	16	1	7	1	2	26	529
台湾			5	92	1	3					1	95	2	2	9	192
東南アジア	8	62	9	256	1	7	4	42			2	28			24	395
オセアニア	219	4,739	6	59	25	494	6	69	1	36					257	5,397
北アメリカ	78	1,660	9	180	24	339	18	399							129	2,578
中南米							2	10							2	10
ヨーロッパ	29	570	7	177	15	290	18	454	1	18	1	118			71	1,627
合計	347	7,230	55	1,330	80	1,317	55	1,093	6	139	10	331	4	13	557	11,453

(3) 私立

(校、人)

研修内容 研修先	ホームステイ・語学研修		国際交流・国際理解		学校交流(姉妹校交流・学校訪問)		学科の特性		スポーツ(合宿・遠征等)		文化交流・スポーツ大会・交流		交流事業・その他		合計	
	校数	人数	校数	人数	校数	人数	校数	人数	校数	人数	校数	人数	校数	人数	校数	人数
韓国	6	202	11	527	5	92					2	5			24	826
中国	3	38	7	147	2	16	1	9	2	15	2	14			17	239
台湾			2	44	1	1					1	2			4	47
東南アジア	10	233	15	376	5	31	4	53	1	1	10	139			45	833
オセアニア	312	6,390	11	673	10	199			1	5	3	59			337	7,326
北アメリカ	188	5,669	12	310	6	105	2	41	2	67	8	247			218	6,439
中南米							1	18	2	17	1	3			4	38
ヨーロッパ	108	2,697	22	851	1	11	11	198	4	69	3	263			149	4,089
合計	627	15,229	80	2,928	30	455	19	319	12	174	30	732			798	19,837



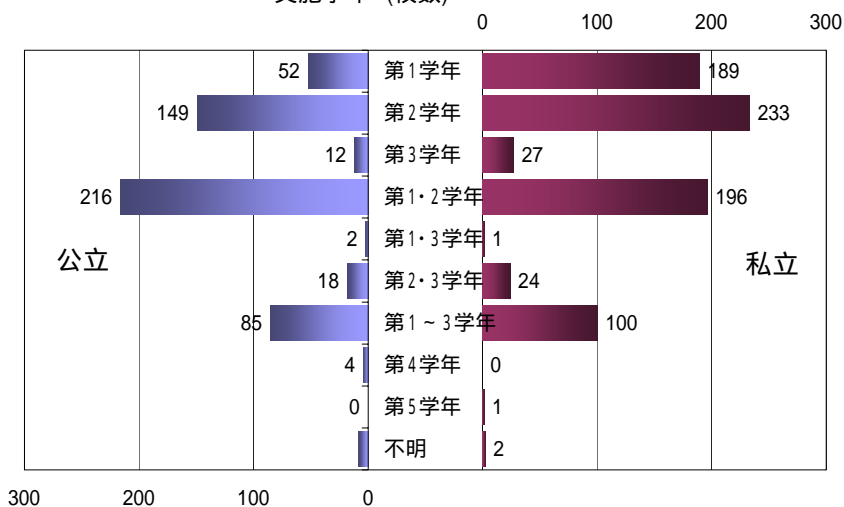
5. 実施学年、実施月、実施日数、旅行費用

(1) 実施学年

(校、%)

実施学年	北海道		東北		関東		中部		近畿		中国四国		九州		合計			
	公立	私立	公立	私立	公立	私立	公立	私立	公立	私立	公立	私立	公立	私立	公立	構成比	私立	構成比
第1学年		1	5	3	11	62	6	32	15	62	11	20	4	9	52	9.5	189	24.5
第2学年		3	13	15	35	77	37	30	25	67	14	18	25	23	149	27.3	233	30.1
第3学年	1	1		2	3	8	1	1	3	14	1		3	1	12	2.2	27	3.5
第1・第2学年			12	5	73	106	51	23	55	34	17	16	8	12	216	39.6	196	25.4
第1・第3学年									2			1			2	0.4	1	0.1
第2・第3学年	1		1		6	16	1	1	2	5	1	1	6	1	18	3.3	24	3.1
第1～第3学年			3	7	51	58	10	16	8	13	2	4	11	2	85	15.6	100	12.9
第4学年					4										4	0.7	0	0.0
第5学年						1									0	0.0	1	0.1
不明			1		7	1								1	8	1.5	2	0.3
合計	2	5	35	32	190	329	106	103	110	195	46	60	57	49	546	100.0	773	100.0

実施学年 (校数)

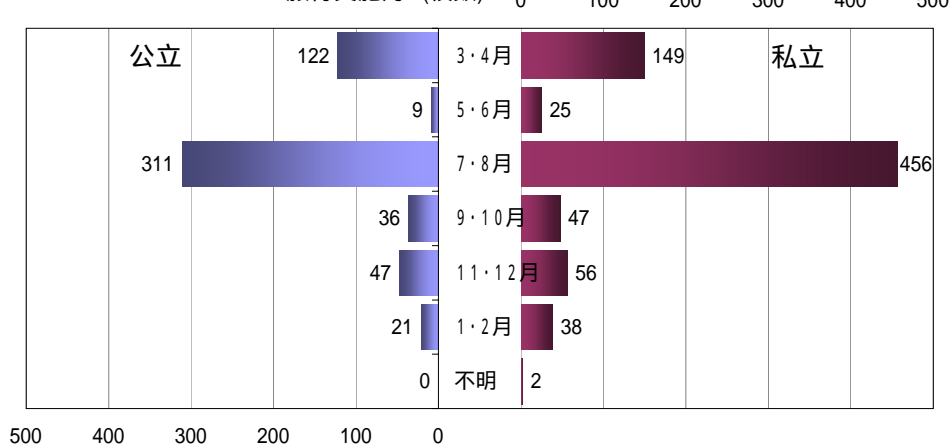


(2) 実施月

(校、%)

実施月	北海道		東北		関東		中部		近畿		中国四国		九州		合計			
	公立	私立	公立	私立	公立	私立	公立	私立	公立	私立	公立	私立	公立	私立	公立	構成比	私立	構成比
3・4月			7	9	47	44	26	22	23	39	17	23	2	12	122	22.3	149	19.3
5・6月			1	1	2	13	2	2	1	7	1	1	2	1	9	1.6	25	3.2
7・8月			11	7	120	226	49	62	67	120	24	23	40	18	311	57.0	456	59.0
9・10月	1	2	4	5	8	18	10	3	6	8		4	7	7	36	6.6	47	6.1
11・12月		1	8	7	10	15	13	9	7	10	3	7	6	7	47	8.6	56	7.2
1・2月	1	2	4	3	3	12	6	5	6	11	1	2		3	21	3.8	38	4.9
不明						1								1	0	0.0	2	0.3
合計	2	5	35	32	190	329	106	103	110	195	46	60	57	49	546	100.0	773	100.0

旅行実施月 (校数)

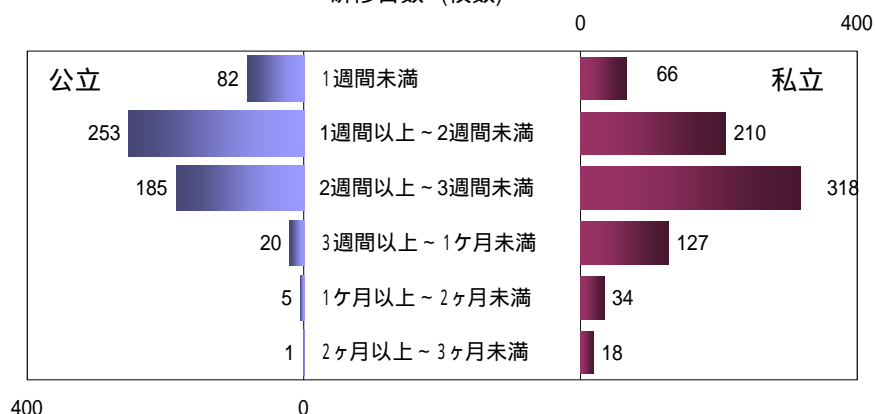


(3) 旅行日数

(校、%)

研修日数	北海道		東北		関東		中部		近畿		中国四国		九州		合計			
	公立	私立	公立	私立	公立	私立	公立	私立	公立	私立	公立	私立	公立	私立	公立	構成比	私立	構成比
1週間未満	1	1	8	3	6	19	17	3	22	16	11	15	17	9	82	15.0	66	8.5
1週間～2週間未満		3	18	8	109	78	56	30	38	60	14	18	18	13	253	46.3	210	27.2
2週間～3週間未満	1		7	14	70	147	25	48	46	68	18	20	18	21	185	33.9	318	41.1
3週間～1ヶ月未満		1		6	5	65	5	12	3	35	3	4	4	4	20	3.7	127	16.4
1ヶ月～2ヶ月未満			2	1		12	2	6	1	12		3			5	0.9	34	4.4
2ヶ月～3ヶ月未満						8	1	4		4				2	1	0.2	18	2.3
合計	2	5	35	32	190	329	106	103	110	195	46	60	57	49	546	100.0	773	100.0

研修日数 (校数)

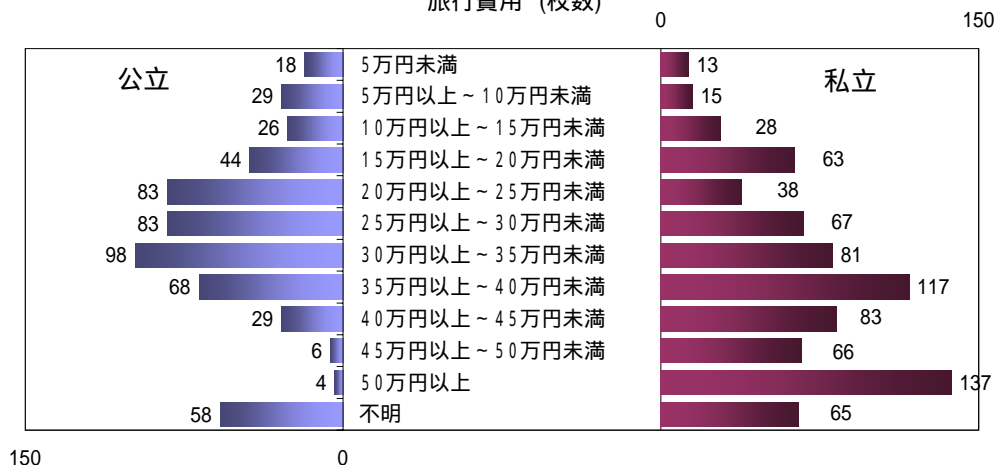


(4) 旅行費用

(校、%)

旅行費用	北海道		東北		関東		中部		近畿		中国四国		九州		合計			
	公立	私立	公立	私立	公立	私立	公立	私立	公立	私立	公立	私立	公立	私立	公立	構成比	私立	構成比
5万円未満			4	1	4	4	1	1		4			9	3	18	3.3	13	1.7
5万円～10万円未満			7	1	1	3	5		9	5	1	3	6	3	29	5.3	15	1.9
10万円～15万円未満			1	2	4	9	10	6	5	4	2	3	4	4	26	4.8	28	3.6
15万円～20万円未満			3	2	20	17	5	9	7	18	5	15	4	2	44	8.1	63	8.2
20万円～25万円未満			3	1	54	4	13	9	7	15	4	8	2	1	83	15.2	38	4.9
25万円～30万円未満		1	4	4	31	27	15	8	17	18	8	5	8	4	83	15.2	67	8.7
30万円～35万円未満		2	4	6	44	31	17	10	12	27	8	5	13		98	17.9	81	10.5
35万円～40万円未満			4	10	22	39	16	22	11	28	9	9	6	9	68	12.5	117	15.1
40万円～45万円未満		2	1	1	8	36	7	11	4	24	7	7	2	2	29	5.3	83	10.7
45万円～50万円未満			1		1	35	1	7		21	2		1	3	6	1.1	66	8.5
50万円以上	1			4		74	1	20		31		5	2	3	4	0.7	137	17.7
不明	1		3		1	50	15		38				15		58	10.6	65	8.4
合計	2	5	35	32	190	329	106	103	110	195	46	60	57	49	546	100.0	773	100.0

旅行費用 (校数)



< 参考資料2 >

平成20年度 公私立中学校の海外研修(修学旅行外)実施状況

1 実施校数と参加生徒数

(校、件、人)

区分	校数	件数	参加生徒数
公立	307	113	1,777
私立	207	243	7,243
合計	514	356	9,020

2 出発地別実施状況

(校、件、人)

都道府県	公立			私立			合計		
	校数	件数	生徒数	校数	件数	生徒数	校数	件数	生徒数
北海道				1	1	81	1	1	81
東北	宮城			3	5	80	3	5	80
	秋田	2	2	13			2	2	13
	福島	39	19	372	2	2	15	41	387
	小計	41	21	385	5	7	95	46	480
関東	茨城			5	6	524	5	6	524
	栃木	62	17	284	4	4	272	66	556
	群馬	5	5	101	2	2	24	7	125
	埼玉	2	2	35	11	15	482	13	517
	千葉				11	13	582	11	582
	東京				27	33	438	27	438
	神奈川				11	12	147	11	147
	山梨				1	1	103	1	103
	新潟				1	1	28	1	28
小計	69	24	420	73	87	2,600	142	3,020	
中部	長野			1	1	126	1	1	126
	石川			1	1	4	1	1	4
	福井	12	5	68	2	2	33	14	101
	岐阜	17	8	115	5	5	166	22	281
	静岡				1	1	21	1	21
	愛知				13	18	329	13	329
	三重	3	2	32	5	5	171	8	203
小計	32	15	215	28	33	850	60	1,065	
近畿	滋賀			4	7	38	4	7	38
	京都			9	9	540	9	9	540
	大阪			32	39	1,405	32	39	1,405
	兵庫	95	21	241	11	12	381	106	622
	奈良	2	2	22	2	2	70	4	92
	和歌山	7	2	25				7	25
小計	104	25	288	58	69	2,434	162	2,722	
中国四国	島根			1	1	44	1	1	44
	岡山			3	3	112	3	3	112
	広島	1	1	18	10	12	294	11	312
	山口	2	2	152	3	3	20	5	172
	香川				2	2	40	2	40
	徳島	2	2	-	1	1	21	3	21
	高知	22	7	60	3	4	48	25	108
小計	27	12	230	23	26	579	50	809	
九州	福岡	12	6	73	11	11	519	23	592
	長崎	2	2	27	5	6	61	7	88
	熊本	20	8	139	2	2	7	22	146
	鹿児島				1	1	17	1	17
小計	34	16	239	19	20	604	53	843	
合計	307	113	1,777	207	243	7,243	514	356	9,020

3 研修先国別 実施校数と参加生徒数(延べ数)

(1) 公立

(校、人)

研修先	研修内容		国際交流・異文化理解・体験学習等		学校間交流(姉妹校交流等)		文化交流・スポーツ交流		交流事業・その他		合計	
	ホームステイ・語学研修		校数	生徒数	校数	生徒数	校数	生徒数	校数	生徒数	校数	生徒数
中国	4	6	4	48	5	25	18	24			31	103
韓国	3	3	11	201	1	2					15	206
台湾			1	16							1	16
シンガポール	5	9	1	14							6	23
タイ			1	10							1	10
オーストラリア	40	421	30	241	5	25	16	37			91	724
ニュージーランド	5	38	20	82			2	16			27	136
アメリカ(含ハワイ)	25	174	36	94	16	64	41	94			118	426
カナダ	5	59	1	8	1	11	1	12			8	90
ヨーロッパ			3	28					6	15	9	43
合計	87	710	108	742	28	127	78	183	6	15	307	1,777

(2) 私立

(校、人)

研修先	研修内容		国際交流・異文化理解・体験学習等		学校間交流(姉妹校交流等)		学科の特性		文化交流・スポーツ交流		合計	
	ホームステイ・語学研修(含む短期留学)		校数	生徒数	校数	生徒数	校数	生徒数	校数	生徒数	校数	生徒数
中国			1	12							1	12
韓国	2	15	1	44			1	31	1	2	5	92
台湾					1	78	1	14			2	92
シンガポール			2	178	1	13					3	191
マレーシア	1	5	2	86							3	91
タイ			2	6							2	6
バングラディシュ							1	2			1	2
オーストラリア	71	1,910	2	291	4	49					77	2,250
ニュージーランド	47	1,401	2	305	1	13					50	1,719
アメリカ(含ハワイ)	34	763	4	46	1	9			3	115	42	933
カナダ	26	1,004	2	111	1	15					29	1,130
ヨーロッパ	25	765	4	58					1	15	30	838
合計	206	5,863	22	1,137	9	177	3	47	5	132	245	7,356