

平成19年度 全国公私立高等学校海外研修(修学旅行外) 実施状況

海外研修は、学校が主催する語学研修、ホームステイ、実習、姉妹校交流等の実施状況をまとめたものである。

1 実施校数と参加生徒数

(校、件、人)

3ヶ月未満の海外研修			
区分	学校数	旅行件数	参加生徒数
公立	503	537	10,990
私立	509	771	21,063
合計	1,012	1,308	32,053

2 出発地別実施状況

(校、件、人)

2-(1) 政令指定都市(再掲)

(校、件、人)

地方	都道府県	公立高等学校			私立高等学校			合計		
		校数	件数	生徒数	校数	件数	生徒数	校数	件数	生徒数
	北海道	5	2	28	6	8	305	11	10	333
東北	青森	7	7	77	3	4	77	10	11	154
	岩手	3	5	113	7	7	131	10	12	244
	宮城	8	9	154	8	19	163	16	28	317
	秋田	8	9	141	3	4	41	11	13	182
	山形	6	6	21	6	9	339	12	15	360
	福島	5	5	131	2	2	10	7	7	141
	小計	37	41	637	29	45	761	66	86	1,398
関東	茨城	16	16	148	13	22	711	29	38	859
	栃木	8	8	157	6	11	145	14	19	302
	群馬	42	26	389	7	10	136	49	36	525
	埼玉	37	44	999	26	39	2,296	63	83	3,295
	千葉	23	28	476	37	56	1,273	60	84	1,749
	東京	15	15	241	89	125	2,831	104	140	3,072
	神奈川	21	28	615	31	48	1,711	52	76	2,326
	山梨	10	11	160	3	3	69	13	14	229
	新潟	7	8	423	3	3	137	10	11	560
	小計	179	184	3,608	215	317	9,309	394	501	12,917
中部	長野	10	10	252	3	4	179	13	14	431
	富山	21	13	206	2	2	24	23	15	230
	石川	5	6	100	6	6	74	11	12	174
	福井	2	3	21	2	2	21	4	5	42
	岐阜	13	14	432	11	14	338	24	28	770
	静岡	25	27	445	10	12	568	35	39	1,013
	愛知	20	22	334	25	42	846	45	64	1,180
	三重	12	13	156	9	11	414	21	24	570
小計	108	108	1,946	68	93	2,464	176	201	4,410	
近畿	滋賀	5	5	97	5	8	46	10	13	143
	京都	7	7	559	23	42	1,190	30	49	1,749
	大阪	36	41	729	41	72	2,657	77	113	3,386
	兵庫	9	7	77	31	54	1,287	40	61	1,364
	奈良	5	5	78	7	13	166	12	18	244
	和歌山	7	13	523	5	10	203	12	23	726
小計	69	78	2,063	112	199	5,549	181	277	7,612	
中国・四国	鳥取	1	1	22	2	2	51	3	3	73
	島根	4	4	50	3	7	237	7	11	287
	岡山	9	11	183	9	15	198	18	26	381
	広島	17	21	287	16	20	356	33	41	643
	山口	0	0	0	4	6	40	4	6	40
	徳島	5	6	127	0	0	0	5	6	127
	香川	9	11	288	3	4	102	12	15	390
	愛媛	2	2	96	5	5	92	7	7	188
	高知	6	8	131	5	8	55	11	16	186
	小計	53	64	1,184	47	67	1,131	100	131	2,315
九州	福岡	22	23	669	14	16	342	36	39	1,011
	佐賀	4	4	40	0	0	0	4	4	40
	長崎	14	20	408	4	4	65	18	24	473
	熊本	4	4	100	2	2	44	6	6	144
	大分	4	4	141	5	9	744	9	13	885
	宮崎	2	2	76	3	4	40	5	6	116
	鹿児島	0	0	0	3	3	77	3	3	77
	沖縄	2	3	90	1	4	232	3	7	322
小計	52	60	1,524	32	42	1,544	84	102	3,068	
合計	503	537	10,990	509	771	21,063	1,012	1,308	32,053	

政令都市	校数	件数	生徒数
札幌市	0	0	0
仙台市	1	1	16
さいたま市	4	4	42
千葉市	2	5	122
川崎市	2	2	49
横浜市	0	0	0
新潟市	-	-	-
静岡市	2	3	39
浜松市	1	1	28
名古屋市	0	0	0
京都市	6	6	540
大阪市	0	0	0
堺市	-	-	-
神戸市	1	1	17
広島市	1	1	40
北九州市	0	0	0
福岡市	1	1	33
合計	21	25	926

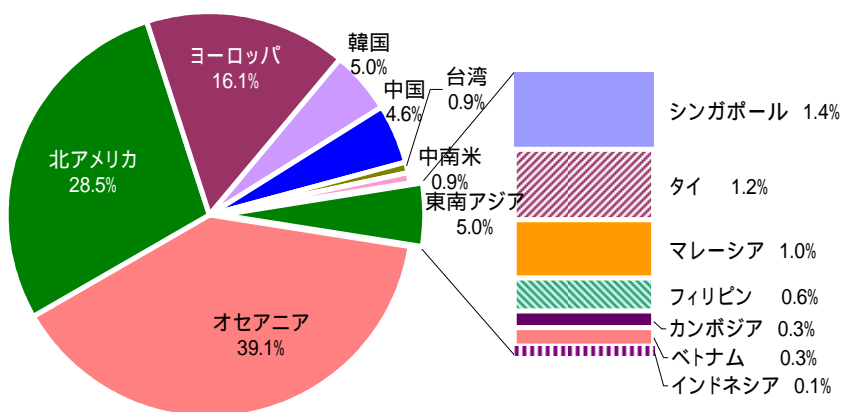
3 研修先国別 実施校数と参加生徒数(延べ数)

(1) 公私立別

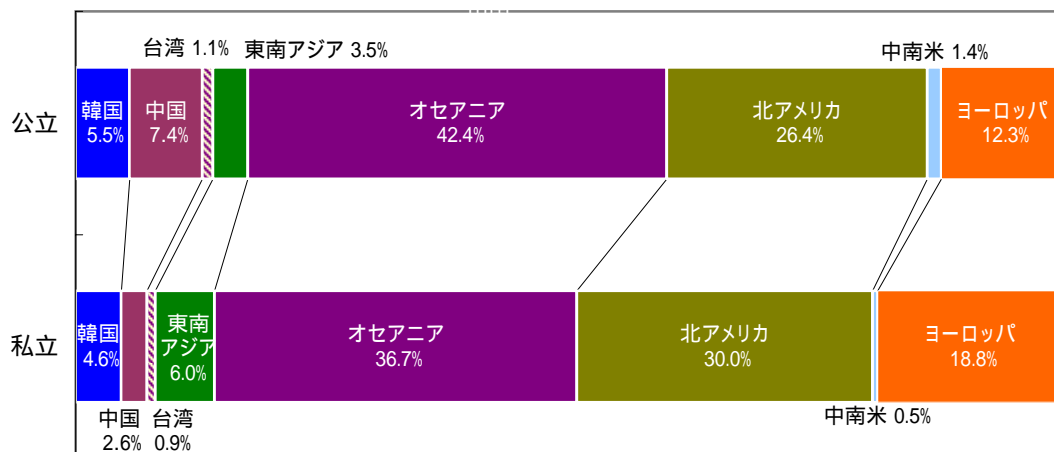
(校・人・%)

研修国	公立					私立					合計			
	県数	校数	構成比	生徒数	構成比	県数	校数	構成比	生徒数	構成比	校数	構成比	生徒数	構成比
韓国	22	31	5.5	676	6.1	23	37	4.6	1,085	4.8	68	5.0	1,761	5.2
中国	13	42	7.4	878	7.9	14	21	2.6	487	2.1	63	4.6	1,365	4.0
台湾	5	6	1.1	149	1.3	7	7	0.9	186	0.8	13	0.9	335	1.0
東南アジア 計		20	3.5	282	2.5		48	6.0	1,654	7.3	68	5.0	1,936	5.7
シンガポール	3	4	0.7	121	1.1	9	15	1.9	675	3.0	19	1.4	796	2.3
マレーシア	3	6	1.1	36	0.3	3	8	1.0	462	2.0	14	1.0	498	1.5
インドネシア	1	1	0.2	13	0.1	1	1	0.1	25	0.1	2	0.1	38	0.1
タイ	4	6	1.1	93	0.8	8	11	1.4	105	0.5	17	1.2	198	0.6
フィリピン	2	2	0.4	17	0.2	5	6	0.7	104	0.5	8	0.6	121	0.4
ベトナム							4	0.5	257	1.1	4	0.3	257	0.8
カンボジア	1	1	0.2	2	0.02	2	3	0.4	26	0.1	4	0.3	28	0.1
オセアニア 計		241	42.4	4,878	43.8		295	36.7	6,292	27.7	536	39.1	11,170	33.0
オーストラリア	38	196	34.5	3,959	35.5	36	208	25.9	4,273	18.8	404	29.4	8,232	24.3
ニュージーランド	19	45	7.9	919	8.2	25	87	10.8	2,019	8.9	132	9.6	2,938	8.7
北アメリカ 計		150	26.4	2,662	23.9		241	30.0	7,514	33.0	391	28.5	10,176	30.0
アメリカ本土	37	114	20.1	1,788	16.0	29	117	14.6	2,915	12.8	231	16.8	4,703	13.9
ハワイ	8	10	1.8	199	1.8	13	20	2.5	1,419	6.2	30	2.2	1,618	4.8
グアム	1	1	0.2	49	0.4	4	4	0.5	277	1.2	5	0.4	326	1.0
サイパン	3	3	0.5	61	0.5	1	2	0.2	152	0.7	5	0.4	213	0.6
カナダ	16	22	3.9	565	5.1	28	98	12.2	2,751	12.1	120	8.7	3,316	9.8
中南米 計		8	1.4	10	0.1		4	0.5	35	0.2	12	0.9	45	0.1
メキシコ						1	1	0.1	4	0.02	1	0.1	4	0.01
ブラジル	1	4	0.7	5	0.04	3	3	0.4	31	0.1	7	0.5	36	0.1
パラグアイ	1	4	0.7	5	0.04						4	0.3	5	0.0
ヨーロッパ 計		70	12.3	1,609	14.4		151	18.8	5,496	24.2	221	16.1	7,105	21.0
アイルランド						4	4	0.5	104	0.5	4	0.3	104	0.3
イギリス	23	35	6.2	1,006	9.0	22	89	11.1	3,379	14.9	124	9.0	4,385	12.9
イタリア	4	5	0.9	103	0.9	8	9	1.1	184	0.8	14	1.0	287	0.8
オーストリア	2	4	0.7	69	0.6	6	6	0.7	194	0.9	10	0.7	263	0.8
オランダ	2	2	0.4	14	0.1	1	1	0.1	118	0.5	3	0.2	132	0.4
ギリシャ						1	1	0.1	7	0.03	1	0.1	7	0.02
スペイン	2	3	0.5	52	0.5						3	0.2	52	0.2
スイス	2	2	0.4	22	0.2	2	2	0.2	2	0.01	4	0.3	24	0.1
チェコ	2	2	0.4	67	0.6						2	0.1	67	0.2
デンマーク	1	1	0.2	6	0.1	1	1	0.1	7	0.03	2	0.1	13	0.04
ドイツ	5	6	1.1	94	0.8	7	13	1.6	441	1.9	19	1.4	535	1.6
ハンガリー	1	1	0.2	35	0.3						1	0.1	35	0.1
フランス	5	7	1.2	121	1.1	12	22	2.7	984	4.3	29	2.1	1,105	3.3
ベルギー						1	1	0.1	18	0.1	1	0.1	18	0.1
マルタ						2	2	0.2	58	0.3	2	0.1	58	0.2
ウズベキスタン	1	1	0.2	4	0.04						1	0.1	4	0.01
リトアニア	1	1	0.2	16	0.1						1	0.1	16	0.05
合計		568	100.0	11,144	100.0		804	100.0	22,749	100.0	1,372	100.0	33,893	100.0

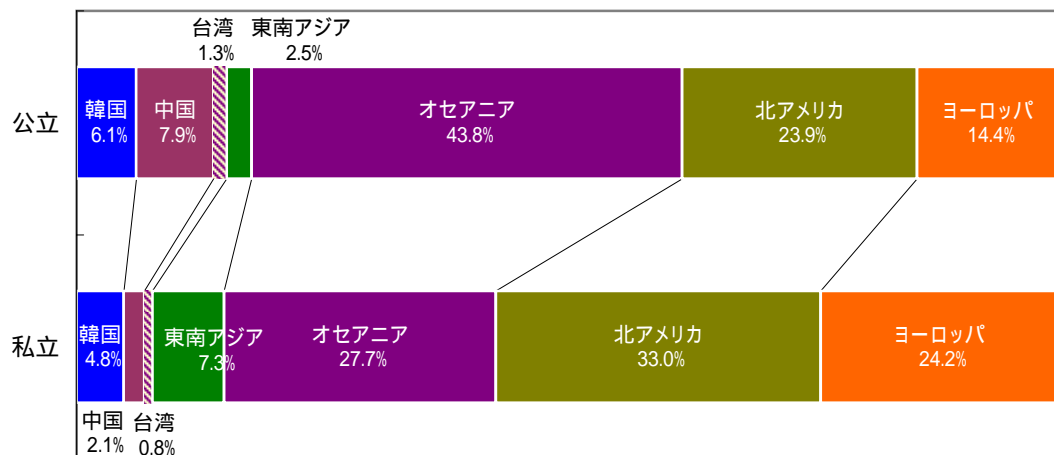
公私立全体 研修先別実施校数比



研修先別実施校数比 (公私立別)



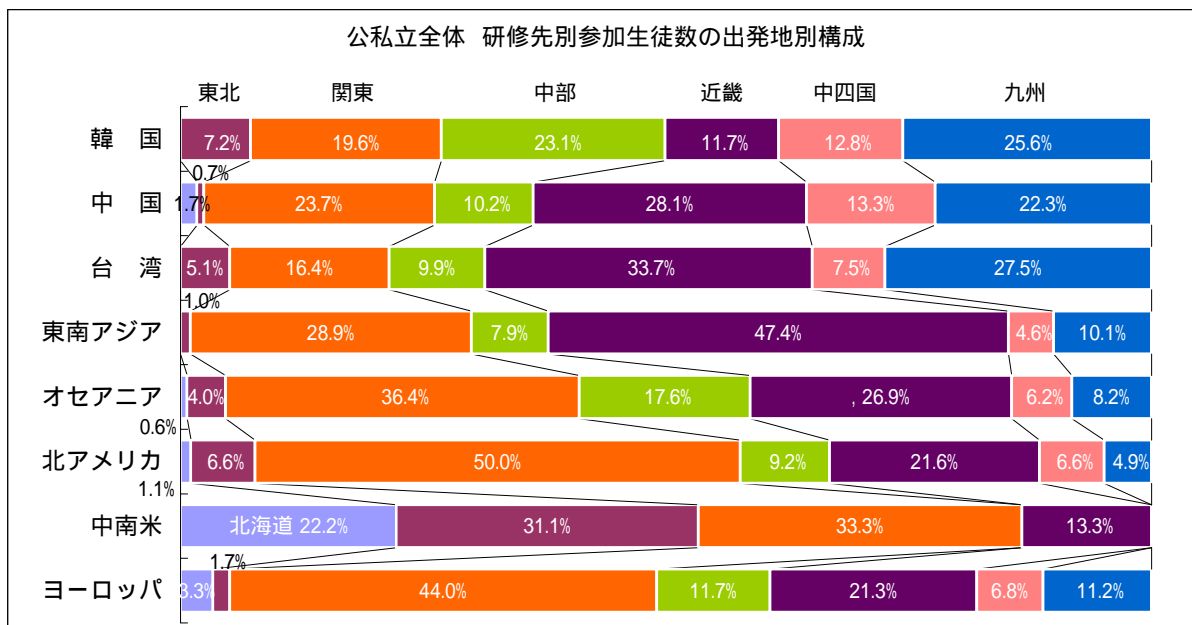
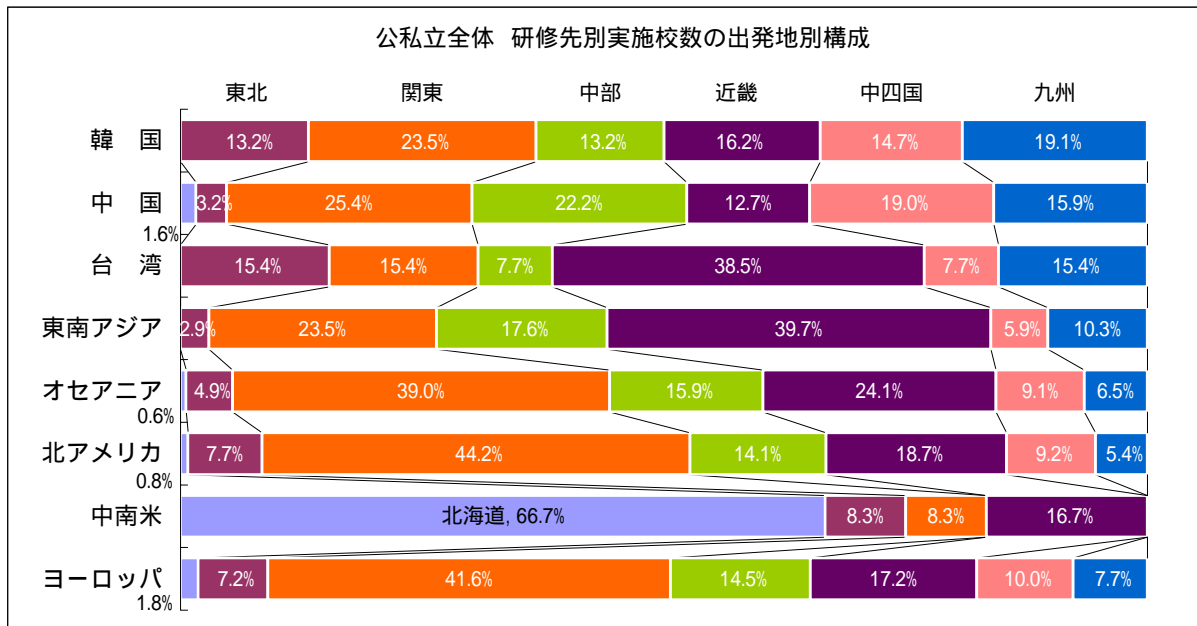
研修先別参加生徒数比 (公私立別)



(2) 出発地別 公私立全体

(校、人)

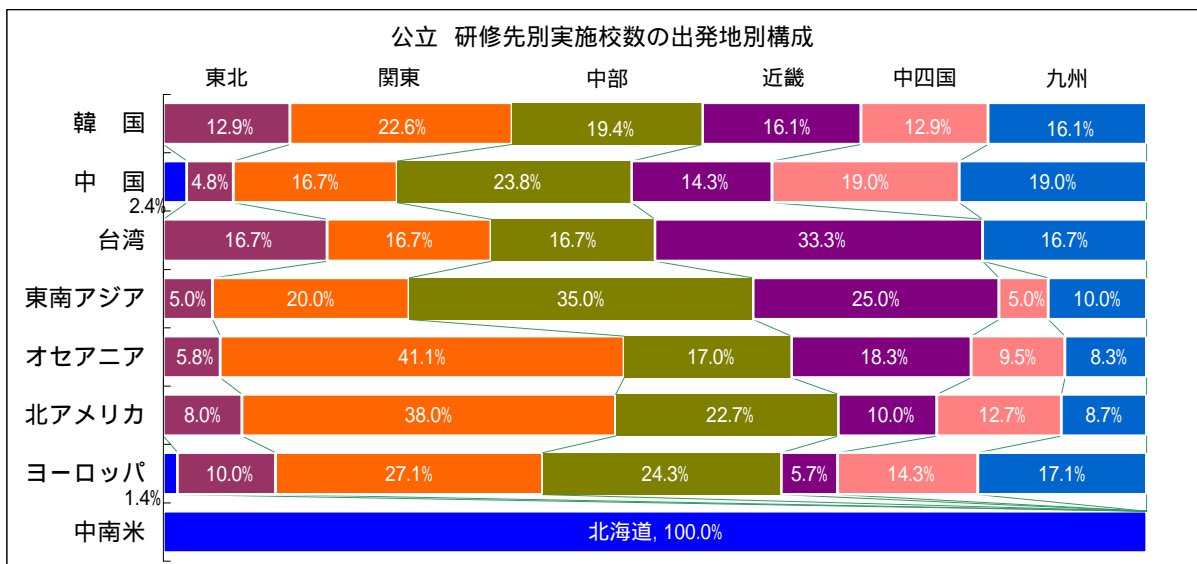
研修先国	北海道		東北		関東		中部		近畿		中国四国		九州		合計	
	校数	生徒数	校数	生徒数	校数	生徒数	校数	生徒数	校数	生徒数	校数	生徒数	校数	生徒数	校数	生徒数
韓国			9	127	16	346	9	406	11	206	10	225	13	451	68	1,761
中国	1	23	2	10	16	324	14	139	8	384	12	181	10	304	63	1,365
台湾			2	17	2	55	1	33	5	113	1	25	2	92	13	335
東南アジア			2	20	16	560	12	153	27	918	4	90	7	195	68	1,936
オセアニア	3	72	26	447	209	4,070	85	1,965	129	3,006	49	693	35	917	536	11,170
北アメリカ	3	108	30	674	173	5,085	55	934	73	2,201	36	676	21	498	391	10,176
中南米	8	10	1	14	1	15			2	6					12	45
ヨーロッパ	4	236	16	124	92	3,125	32	828	38	1,514	22	485	17	793	221	7,105
合計	19	449	88	1,433	525	13,580	208	4,458	293	8,348	134	2,375	105	3,250	1,372	33,893



(3) 地方別 公立

(校、人)

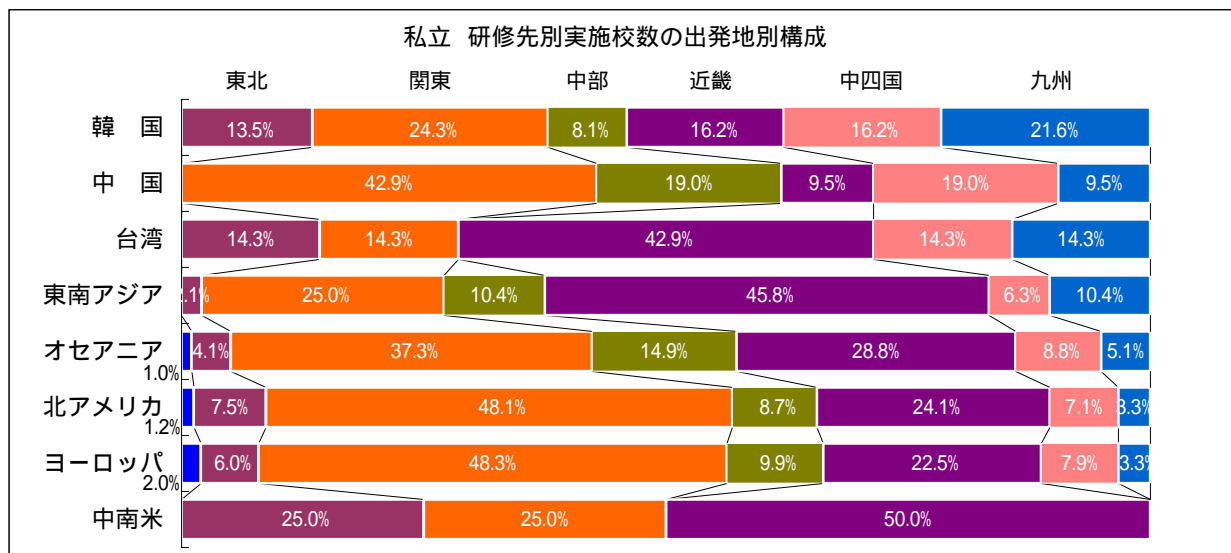
地方 研修先国	北海道		東北		関東		中部		近畿		中国四国		九州		合計	
	校数	生徒数	校数	生徒数	校数	生徒数	校数	生徒数	校数	生徒数	校数	生徒数	校数	生徒数	校数	生徒数
韓国			4	94	7	104	6	146	5	153	4	54	5	125	31	676
中国	1	23	2	10	7	125	10	105	6	358	8	157	8	100	42	878
台湾			1	2	1	4	1	33	2	93			1	17	6	149
東南アジア 計			1	12	4	51	7	51	5	149	1	13	2	6	20	282
シンガポール					1	15	2	27	1	79					4	121
マレーシア			1	12			4	22					1	2	6	36
インドネシア											1	13			1	13
タイ					2	23			4	70					6	93
フィリピン					1	13							1	4	2	17
カンボジア							1	2							1	2
オセアニア 計			14	261	99	1,893	41	869	44	930	23	383	20	542	241	4,878
オーストラリア			13	240	80	1,690	35	691	40	708	16	251	12	379	196	3,959
ニュージーランド			1	21	19	203	6	178	4	222	7	132	8	163	45	919
北アメリカ 計			12	225	57	1,093	34	449	15	287	19	401	13	207	150	2,662
アメリカ本土			6	60	49	879	26	332	12	181	11	172	10	164	114	1,788
ハワイ			3	110	2	30	1	6			3	45	1	8	10	199
グアム											1	49			1	49
サイパン					2	39							1	22	3	61
カナダ			3	55	4	145	7	111	3	106	4	135	1	13	22	565
中南米 計	8	10													8	10
ブラジル	4	5													4	5
パラグアイ	4	5													4	5
ヨーロッパ 計	1	6	7	29	19	338	17	375	4	133	10	196	12	532	70	1,609
イギリス			1	13	9	160	9	189	1	14	7	152	8	478	35	1,006
イタリア			1	2	1	36	1	40			1	20	1	5	5	103
オーストリア			1	1	1	1	1	27	1	40					4	69
オランダ					1	5	1	9							2	14
スペイン			1	1	2	51									3	52
スイス			1	2							1	20			2	22
チェコ							1	27	1	40					2	67
デンマーク	1	6													1	6
ドイツ			1	2	3	33			1	39			1	20	6	94
ハンガリー					1	35									1	35
フランス			1	8	1	17	3	67					2	29	7	121
ウズベキスタン											1	4			1	4
リトアニア							1	16							1	16
合計	10	39	41	633	194	3,608	116	2,028	81	2,103	65	1,204	61	1,529	568	11,144



(4) 地方別 私立

(校、人)

研修先国	北海道		東北		関東		中部		近畿		中国四国		九州		合計	
	校数	生徒数	校数	生徒数	校数	生徒数	校数	生徒数	校数	生徒数	校数	生徒数	校数	生徒数	校数	生徒数
韓国			5	33	9	242	3	260	6	53	6	171	8	326	37	1,085
中国					9	199	4	34	2	26	4	24	2	204	21	487
台湾			1	15	1	51			3	20	1	25	1	75	7	186
東南アジア 計			1	8	12	509	5	102	22	769	3	77	5	189	48	1,654
シンガポール					3	86	1	12	7	435	1	47	3	95	15	675
マレーシア					2	137			4	217	1	15	1	93	8	462
インドネシア							1	25							1	25
タイ			1	8	3	34			6	62			1	1	11	105
フィリピン							3	65	2	24	1	15			6	104
カンボジア					1	22			2	4					3	26
ベトナム					3	230			1	27					4	257
オセアニア 計	3	72	12	186	110	2,177	44	1,096	85	2,076	26	310	15	375	295	6,292
オーストラリア	2	56	7	140	81	1,541	31	708	63	1,442	15	159	9	227	208	4,273
ニュージーランド	1	16	5	46	29	636	13	388	22	634	11	151	6	148	87	2,019
北アメリカ 計	3	108	18	449	116	3,992	21	485	58	1,914	17	275	8	291	241	7,514
アメリカ本土	2	74	9	340	62	1,687	6	107	26	520	9	148	3	39	117	2,915
ハワイ	1	34			9	994	1	14	4	119	1	10	4	248	20	1,419
グアム									3	265	1	12			4	277
サイパン					2	152									2	152
カナダ			9	109	43	1,159	14	364	25	1,010	6	105	1	4	98	2,751
中南米 計			1	14	1	15			2	6					4	35
メキシコ			1	14	1	15			1	2					3	31
ブラジル									1	4					1	4
ヨーロッパ 計	3	230	9	95	73	2,787	15	453	34	1,381	12	289	5	261	151	5,496
アイルランド			2	31			1	30					1	43	4	104
イギリス	2	125	1	3	52	2,235	6	128	19	632	7	154	2	102	89	3,379
イタリア			1	11	4	76	2	36	2	61					9	184
オーストリア			1	17	1	7	1	85	1	8	2	77			6	194
オランダ									1	118					1	118
ギリシャ					1	7									1	7
スイス					1	1	1	1							2	2
デンマーク					1	7									1	7
ドイツ			2	31	4	34	2	95	5	281					13	441
フランス	1	105	2	2	7	374	2	78	5	251	3	58	2	116	22	984
ベルギー					1	18									1	18
マルタ					1	28			1	30					2	58
合計	9	410	47	800	331	9,972	92	2,430	212	6,245	69	1,171	44	1,721	804	22,749

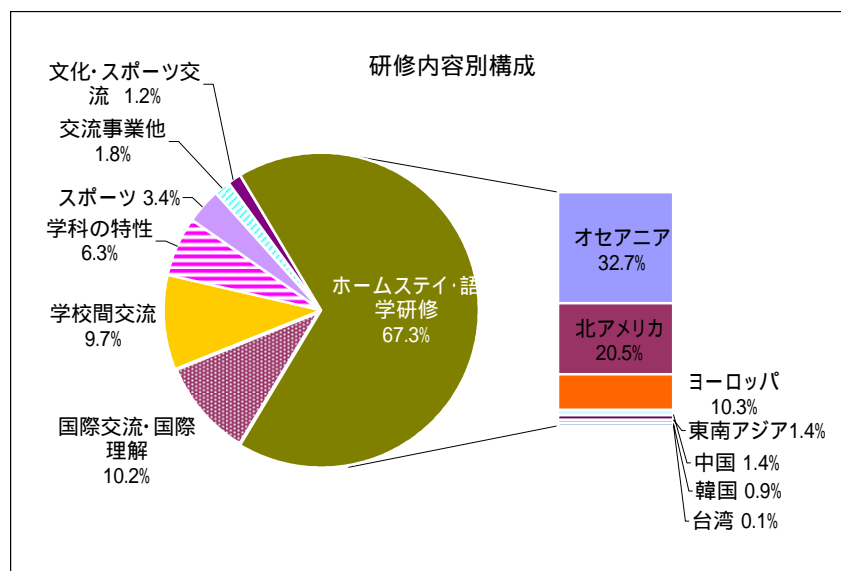


4. 研修先・研修内容別 実施校数と参加生徒数(延べ数)

(1) 公私立全体

(校、人)

研修先	ホームステイ・語学研修		国際交流・国際理解		学校交流(姉妹校交流・学校訪問)		学科の特性		スポーツ(合宿)		文化交流・スポーツ大会・交流		交流事業・その他		合計	
	校数	人数	校数	人数	校数	人数	校数	人数	校数	人数	校数	人数	校数	人数	校数	人数
韓国	13	403	19	669	19	267	5	136	3	35	8	234	1	17	68	1,761
中国	19	477	12	301	7	47	10	166	5	62	8	305	2	7	63	1,365
台湾	2	90	4	175	1	1	1	11			4	56	1	2	13	335
東南アジア	19	983	20	657	7	65	9	88			10	128	3	15	68	1,936
オセアニア	449	9,616	23	499	48	886	9	106	2	31	2	20	3	12	536	11,170
北アメリカ	281	8,268	31	575	35	474	19	466	2	62	8	243	15	88	391	10,176
中南米							8	10	2	29	2	6			12	45
ヨーロッパ	141	4,501	31	1,462	16	309	26	618	2	2	5	213			221	7,105
合計	924	24,338	140	4,338	133	2,049	87	1,601	16	221	47	1,205	25	141	1,372	33,893



海外研修の内容は以下の仕訳によった。

- ・語学研修・ホームステイ … 語学研修、ホームステイ、短期留学、提携大学授業参加
- ・国際交流・国際理解 … 交流・理解・親善、異文化体験・研修旅行(発掘体験、芸術・書道・音楽鑑賞、歴史・文化遺産等)
- ・学校間交流 …… 姉妹校交流、学校訪問、授業体験
- ・学科の特性 …… 農業研修・体験・視察、美術・服飾・音楽・福祉研修、環境教育研修、ホテル・調理・航海実習、操縦士免許取得、科学セミナー、技術交流、商業施設視察
- ・スポーツ …… 合宿(サッカー・ラグビー・アメフト・スキー) 遠征(サッカー・卓球・レスリング・ラグビー・サイクリング・バレーボール)
- ・文化交流・スポーツ交流 …… 吹奏楽演奏旅行、コーラス部公演、音楽祭、教会訪問
- ・交流事業、その他 …… 姉妹都市交流、植樹事業、ボランティアスタディツアー、サイエンスセミナー、模擬国連会議

(2) 公立

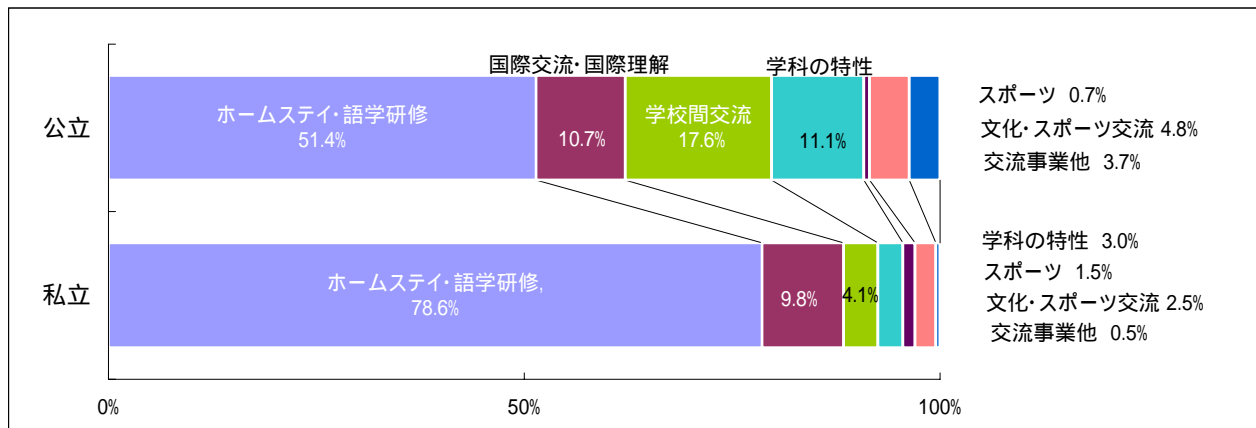
(校、人)

研修先	研修内容		国際交流・国際理解		学校交流(姉妹校交流・学校訪問)		学科の特性		スポーツ(合宿・遠征等)		文化交流・スポーツ大会・交流		交流事業・その他		合計	
	校数	人数	校数	人数	校数	人数	校数	人数	校数	人数	校数	人数	校数	人数	校数	人数
韓国	2	17	7	247	11	167	3	83	1	21	6	124	1	17	31	676
中国	10	105	7	244	5	34	10	166	1	22	8	305	1	2	42	878
台湾			2	99			1	11			2	37	1	2	6	149
東南アジア	2	17	6	158	1	4	7	58			3	32	1	13	20	282
オセアニア	177	3,915	14	241	38	594	8	100			1	16	3	12	241	4,878
北アメリカ	70	1,477	17	135	30	430	15	380			4	153	14	87	150	2,662
中南米							8	10							8	10
ヨーロッパ	31	597	8	425	15	297	11	245	2	2	3	43			70	1,609
合計	292	6,128	61	1,549	100	1,526	63	1,053	4	45	27	710	21	133	568	11,144

(3) 私立

(校、人)

研修先	研修内容		国際交流・国際理解		学校交流(姉妹校交流・学校訪問)		学科の特性		スポーツ(合宿・遠征等)		文化交流・スポーツ大会・交流		交流事業・その他		合計	
	校数	人数	校数	人数	校数	人数	校数	人数	校数	人数	校数	人数	校数	人数	校数	人数
韓国	11	386	12	422	8	100	2	53	2	14	2	110			37	1,085
中国	9	372	5	57	2	13			4	40			1	5	21	487
台湾	2	90	2	76	1	1					2	19			7	186
東南アジア	17	966	14	499	6	61	2	30			7	96	2	2	48	1,654
オセアニア	272	5,701	9	258	10	292	1	6	2	31	1	4			295	6,292
北アメリカ	211	6,791	14	440	5	44	4	86	2	62	4	90	1	1	241	7,514
中南米									2	29	2	6			4	35
ヨーロッパ	110	3,904	23	1,037	1	12	15	373			2	170			151	5,496
合計	632	18,210	79	2,789	33	523	24	548	12	176	20	495	4	8	804	22,749



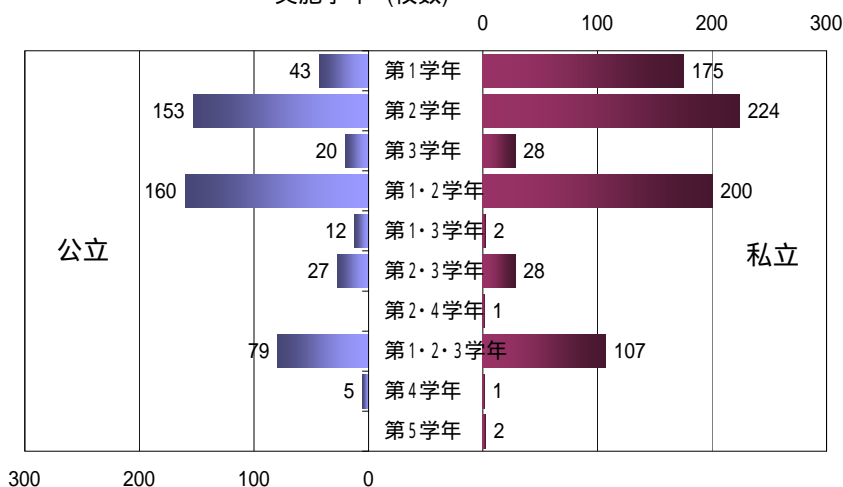
5. 実施学年、実施月、実施日数、旅行費用

(1) 実施学年

(校、%)

実施学年	北海道		東北		関東		中部		近畿		中国四国		九州		合計			
	公立	私立	公立	私立	公立	私立	公立	私立	公立	私立	公立	私立	公立	私立	公立	構成比	私立	構成比
第1学年		1	2	5	10	75	3	18	11	55	13	16	4	5	43	8.0	175	22.7
第2学年	1	7	17	16	40	76	33	24	17	58	16	21	29	22	153	28.5	224	29.1
第3学年			5	5	4	5	5	2	3	14			3	2	20	3.7	28	3.6
第1・第2学年			12	9	53	101	43	18	25	45	16	19	11	8	160	29.8	200	25.9
第1・第3学年			1	1	2				6	1	1		2		12	2.2	2	0.3
第2・第3学年	1		4		5	13	5	3	4	9	3	1	5	2	27	5.0	28	3.6
第2・第4学年												1					1	0.1
第1～第3学年				9	51	48	6	24	12	17	4	7	6	2	79	14.7	107	13.9
第4学年					5							1			5	0.9	1	0.1
第5学年						1							1				2	0.3
未記入					14	2	13				11	1			38	7.1	3	0.4
合計	2	8	41	45	184	321	108	89	78	199	64	67	60	42	537	100.0	771	100.0

実施学年 (校数)

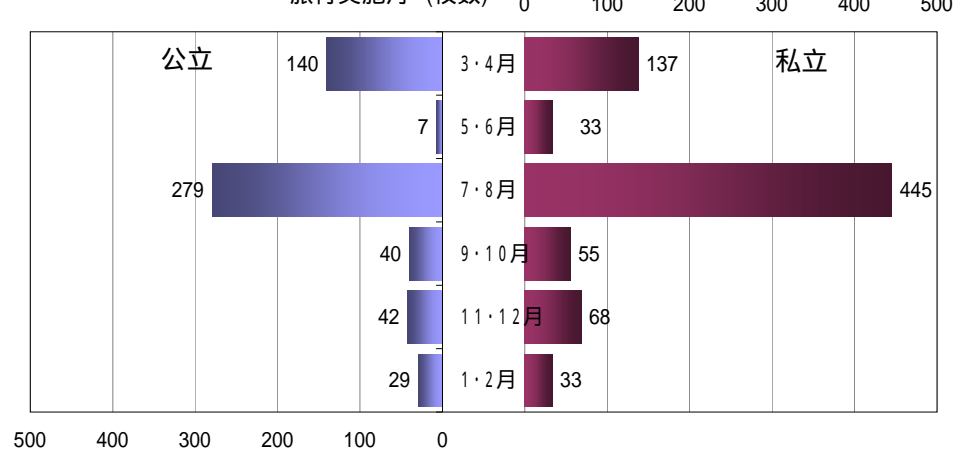


(2) 実施月

(校、%)

実施月	北海道		東北		関東		中部		近畿		中国四国		九州		合計			
	公立	私立	公立	私立	公立	私立	公立	私立	公立	私立	公立	私立	公立	私立	公立	構成比	私立	構成比
3・4月		2	6	13	57	41	33	17	24	32	16	25	4	7	140	26.1	137	17.8
5・6月			1	4	2	18	2	4		6		1	2		7	1.3	33	4.3
7・8月		1	13	10	100	217	49	54	41	121	33	27	43	15	279	52.0	445	57.7
9・10月	1	1	5	7	12	22	6	3	2	9	8	6	6	7	40	7.4	55	7.1
11・12月		3	7	6	7	13	11	9	7	19	5	6	5	12	42	7.8	68	8.8
1・2月	1	1	9	5	6	10	6	2	4	12	2	2	1	1	29	5.4	33	4.3
合計	2	8	41	45	184	321	107	89	78	199	64	67	61	42	537	100.0	771	100.0

旅行実施月 (校数)

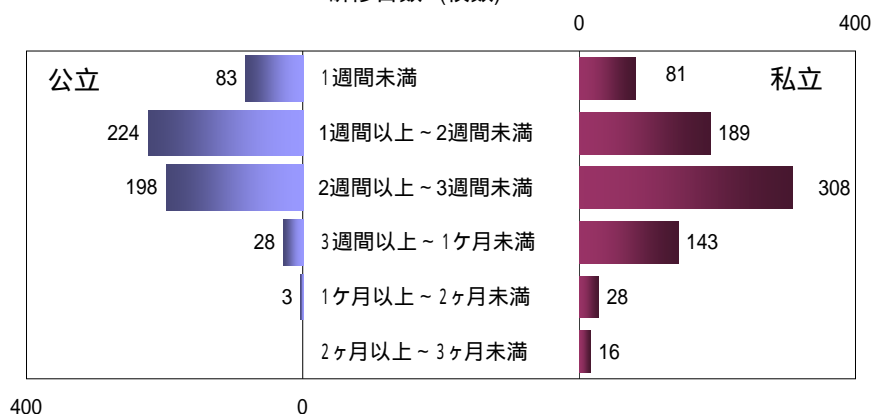


(3) 旅行日数

(校、%)

研修日数	北海道		東北		関東		中部		近畿		中国四国		九州		合計			
	公立	私立	公立	私立	公立	私立	公立	私立	公立	私立	公立	私立	公立	私立	公立	構成比	私立	構成比
1週間未満	1	1	8	5	15	19	14	8	16	24	14	12	13	14	81	15.1	83	10.8
1週間～2週間未満		6	24	15	88	61	52	25	21	51	18	21	21	10	224	41.7	189	24.5
2週間～3週間未満	1		6	16	75	146	33	37	38	77	26	21	19	11	198	36.9	308	39.9
3週間～1ヶ月未満		1	1	5	4	77	8	14	2	33	6	9	7	4	28	5.2	143	18.5
1ヶ月～2ヶ月未満			2			12		2	1	8		4		2	3	0.6	28	3.6
2ヶ月～3ヶ月未満				4		3		2		6				1			16	2.1
未記入					2	3	1	1							3	0.6	4	0.5
合計	2	8	41	45	184	321	108	89	78	199	64	67	60	42	537	100.0	771	100.0

研修日数 (校数)

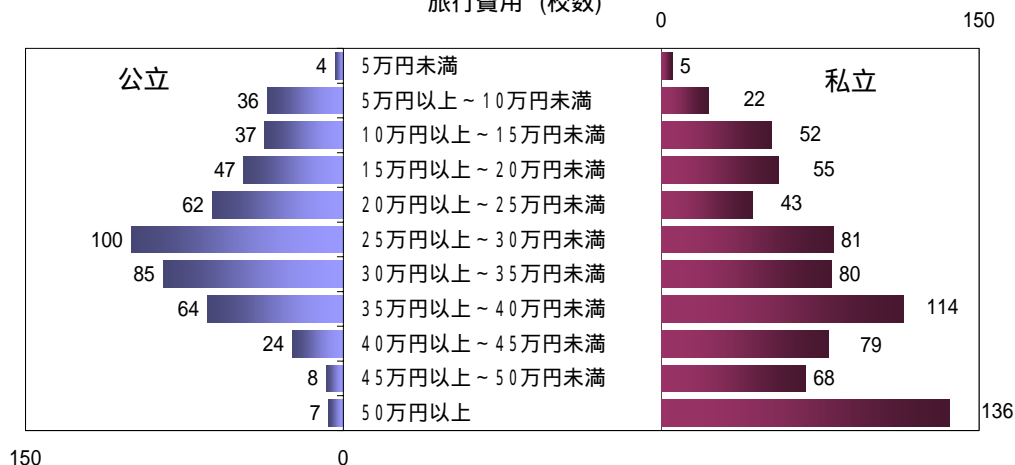


(4) 旅行費用

(校、%)

旅行費用	北海道		東北		関東		中部		近畿		中国四国		九州		合計			
	公立	私立	公立	私立	公立	私立	公立	私立	公立	私立	公立	私立	公立	私立	公立	構成比	私立	構成比
5万円未満			1			1	2			2			1	2	4	0.7	5	0.6
5万円～10万円未満			5	3	10	3	5	2	6	7	7	5	3	2	36	6.7	22	2.9
10万円～15万円未満			4	4	6	14	11	6	7	15	3	8	6	5	37	6.9	52	6.7
15万円～20万円未満		1	4	3	19	18	12	9	6	13	3	8	3	3	47	8.8	55	7.1
20万円～25万円未満			5	4	28	6	12	7	6	13	5	9	6	4	62	11.5	43	5.6
25万円～30万円未満		5	6	6	34	21	17	9	16	25	15	12	12	3	100	18.6	81	10.5
30万円～35万円未満		1	5	8	41	28	15	11	8	24	8	5	8	3	85	15.8	80	10.4
35万円～40万円未満			1	4	20	56	10	16	11	27	15	6	7	5	64	11.9	114	14.8
40万円～45万円未満		1	1	4	5	36	8	4	2	26	3	6	5	2	24	4.5	79	10.2
45万円～50万円未満				2	2	35	1	7	1	17	2	3	2	4	8	1.5	68	8.8
50万円以上	1		1	6	1	76	1	18	2	30	1	4		2	7	1.3	136	17.6
未記入	1		9	1	18	27	14		14		1	1	6	7	63	11.7	36	4.7
合計	2	8	42	45	184	321	108	89	79	199	63	67	59	42	537	100.0	771	100.0

旅行費用 (校数)



< 参考資料2 >

平成19年度 公私立中学校の海外研修(修学旅行外)実施状況

1 実施校数と参加生徒数

(校、件、人)

区分	校数	件数	参加生徒数
公立	395	119	2,215
私立	204	237	6,849
合計	599	356	9,064

2 出発地別実施状況

(校、件、人)

都道府県	公立			私立			合計			
	校数	件数	生徒数	校数	件数	生徒数	校数	件数	生徒数	
東北	岩手			1	1	1	1	1	1	
	宮城			3	4	70	3	4	70	
	秋田			1	1	1	1	1	1	
	山形			1	1	3	1	1	3	
	福島	110	28	424	1	1	17	111	29	441
	小計	110	28	424	7	8	92	117	36	516
関東	茨城			4	7	99	4	7	99	
	栃木	133	28	521	4	4	229	137	32	750
	群馬	4	4	80	3	4	61	7	8	141
	埼玉	2	2	54	10	12	472	12	14	526
	千葉				9	11	596	9	11	596
	東京	7	4	163	29	33	333	36	37	496
	神奈川				14	16	544	14	16	544
	山梨				3	3	160	3	3	160
	小計	146	38	818	76	90	2,494	222	128	3,312
中部	長野			1	1	107	1	1	107	
	福井			2	2	47	2	2	47	
	岐阜	25	14	258	5	5	217	30	19	475
	静岡				2	3	222	2	3	222
	愛知				13	19	358	13	19	358
	三重	3	2	28	6	6	167	9	8	195
	小計	28	16	286	29	36	1,118	57	52	1,404
近畿	滋賀			4	4	49	4	4	49	
	京都	1	1	120	10	10	481	11	11	601
	大阪				20	27	1,143	20	27	1,143
	兵庫	61	9	93	18	20	489	79	29	582
	和歌山	8	3	65	2	2	37	10	5	102
	小計	70	13	278	54	63	2,199	124	76	2,477
中国四国	鳥取			1	1	-	1	1	-	
	島根			3	3	99	3	3	99	
	岡山			1	1	5	1	1	5	
	広島	1	2	20	12	13	347	13	15	367
	山口	2	2	145	2	2	45	4	4	190
	香川				1	1	23	1	1	23
	愛媛				2	2	17	2	2	17
	高知	19	10	77	2	3	61	21	13	138
	小計	22	14	242	24	26	597	46	40	839
九州	福岡	18	9	149	8	8	208	26	17	357
	長崎	1	1	18	5	5	95	6	6	113
	大分				1	1	46	1	1	46
	小計	19	10	167	14	14	349	33	24	516
合計	395	119	2,215	204	237	6,849	599	356	9,064	

3 研修先国別 実施校数と参加生徒数(延べ数)

(1) 公立

(校、人)

研修先	研修内容		国際交流・異文化理解・体験学習等		学校間交流(姉妹校交流等)		文化交流・スポーツ交流		交流事業・その他		合計	
	ホームステイ・語学研修		校数	生徒数	校数	生徒数	校数	生徒数	校数	生徒数	校数	生徒数
中国			22	144					39	87	61	231
韓国	3	7	1	18	1	20	2	45	2	64	9	154
台湾					1	24					1	24
シンガポール			1	12							1	12
マレーシア											0	0
タイ											0	0
ラオス											0	0
オーストラリア	48	329	25	252	27	155			5	48	105	784
ニュージーランド	9	29	8	92	16	40	1	9	4	67	38	237
アメリカ(含ハワイ)	17	189	47	85	51	154	5	26	17	58	137	512
カナダ	23	149	3	32	1	16			4	16	31	213
ヨーロッパ			11	42					1	16	12	58
合計	100	703	118	677	97	409	8	80	72	356	395	2,225

(2) 私立

(校、人)

研修先	研修内容		国際交流・異文化理解・体験学習等		学校間交流(姉妹校交流等)		学科の特性		文化交流・スポーツ交流		合計	
	ホームステイ・語学研修(含む短期留学)		校数	生徒数	校数	生徒数	校数	生徒数	校数	生徒数	校数	生徒数
中国	3	62	1	16	1	-					5	78
韓国	1	46			1	13					2	59
台湾	1	126	1	7							2	133
シンガポール	1	-	1	134	1	10					3	144
マレーシア			1	10							1	10
タイ			1	10					1	-	2	10
フィリピン									1	31	1	31
インド	1	19									1	19
オーストラリア	82	2,355	3	302	2	35					87	2,692
ニュージーランド	39	1,202									39	1,202
アメリカ(含ハワイ)	31	640					1	33			32	673
カナダ	32	890	2	10							34	900
ヨーロッパ	26	798	1	85	1	52					28	935
合計	217	6,138	11	574	6	110	1	33	2	31	237	6,886