

平成19年度 全国公私立高等学校の海外修学旅行実施状況

1 実施校数と参加生徒数

(校、件、人)

区分	実施校数	旅行件数	参加生徒数
公立	463	488	69,329
私立	473	668	81,852
合計	936	1,156	151,181

2 出発地別実施状況

(校、人、%)

地方	都道府県	公立高等学校							私立高等学校							合計		
		対象		実施状況					対象		実施状況					校数	件数	生徒数
		校数	生徒数	校数	件数	生徒数	実施率	参加率	校数	生徒数	校数	件数	生徒数	実施率	参加率			
東北	北海道	272	39,890	10	11	1,225	3.7	3.1	54	10,490	21	35	2,715	38.9	25.9	31	46	3,940
	青森	72	11,137	6	6	311	8.3	2.8	17	3,224	7	8	231	41.2	7.2	13	14	542
	岩手	79	11,478	1	1	40	1.3	0.3	13	2,493	7	10	805	53.8	32.3	8	11	845
	宮城	90	16,746	5	5	302	5.6	1.8	19	5,546	10	19	1,057	52.6	19.1	15	24	1,359
	秋田	58	9,405	3	3	499	5.2	5.3	5	1,088	3	3	112	60.0	10.3	6	6	611
	山形	53	8,789	11	11	1,007	20.8	11.5	15	3,428	9	12	1,850	60.0	54.0	20	23	2,857
	福島	96	17,731	11	11	2,101	11.5	11.8	19	3,797	12	13	2,299	63.2	60.5	23	24	4,400
小計	448	75,286	37	37	4,260	8.3	5.7	88	19,576	48	65	6,354	54.5	32.5	85	102	10,614	
関東	茨城	112	21,085	6	6	1,497	5.4	7.1	22	6,630	13	14	3,742	59.1	56.4	19	20	5,239
	栃木	71	14,017	2	2	271	2.8	1.9	14	5,713	6	15	1,216	42.9	21.3	8	17	1,487
	群馬	73	13,961	9	9	1,623	12.3	11.6	12	3,825	4	8	658	33.3	17.2	13	17	2,281
	埼玉	160	39,502	2	2	684	1.3	1.7	47	16,640	25	31	9,079	53.2	54.6	27	33	9,763
	千葉	141	33,379	4	4	1,121	2.8	3.4	54	15,009	21	21	4,105	38.9	27.4	25	25	5,226
	東京	206	43,846	6	6	1,163	2.9	2.7	238	57,658	44	62	8,335	18.5	14.5	50	68	9,498
	神奈川	168	40,580	39	39	7,173	23.2	17.7	79	22,101	14	22	4,123	17.7	18.7	53	61	11,296
	山梨	34	7,288	2	2	226	5.9	3.1	11	1,896	7	10	803	63.6	42.4	9	12	1,029
	新潟	99	18,912	3	3	408	3.0	2.2	15	4,184	6	6	1,213	40.0	29.0	9	9	1,621
小計	1064	232,570	73	73	14,166	6.9	6.1	492	133,656	140	189	33,274	28.5	24.9	213	262	47,440	
中部	長野	94	17,097	2	2	323	2.1	1.9	16	3,357	5	5	803	31.3	23.9	7	7	1,126
	富山	48	7,869	8	11	525	16.7	6.7	9	1,869	6	9	639	66.7	34.2	14	20	1,164
	石川	51	8,438	10	10	2,234	19.6	26.5	10	2,410	3	5	364	30.0	15.1	13	15	2,598
	福井	32	6,249	3	3	570	9.4	9.1	7	2,021	3	3	135	42.9	6.7	6	6	705
	岐阜	66	15,504	2	3	280	3.0	1.8	16	3,984	9	14	1,163	56.3	29.2	11	17	1,443
	静岡	105	23,724	25	29	3,138	23.8	13.2	43	10,625	19	32	4,428	44.2	41.7	44	61	7,566
	愛知	169	42,422	10	10	1,099	5.9	2.6	55	19,681	23	33	3,858	41.8	19.6	33	43	4,957
	三重	64	14,044	6	6	715	9.4	5.1	14	3,616	4	6	621	28.6	17.2	10	12	1,336
	小計	629	135,347	66	74	8,884	10.5	6.6	170	47,563	72	107	12,011	42.4	25.3	138	181	20,895
近畿	滋賀	49	10,903	8	8	1,701	16.3	15.6	9	2,100	7	12	1,431	77.8	68.1	15	20	3,132
	京都	64	14,197	15	18	1,760	23.4	12.4	41	9,582	17	24	3,136	41.5	32.7	32	42	4,896
	大阪	190	45,075	39	39	8,251	20.5	18.3	94	26,857	38	52	7,953	40.4	29.6	77	91	16,204
	兵庫	168	36,422	47	48	8,010	28.0	22.0	52	12,142	18	24	2,640	34.6	21.7	65	72	10,650
	奈良	40	9,292	3	3	671	7.5	7.2	15	3,622	9	15	1,755	60.0	48.5	12	18	2,426
	和歌山	47	8,760	4	5	551	8.5	6.3	8	1,701	3	4	621	37.5	36.5	7	9	1,172
小計	558	124,649	116	121	20,944	20.8	16.8	219	56,004	92	131	17,536	42.0	31.3	208	252	38,480	
中国・四国	鳥取	24	5,151	12	13	1,737	50.0	3.4	7	1,092	1	1	253	14.3	23.2	13	14	1,990
	島根	43	5,883	7	8	455	16.3	0.8	10	1,378	3	3	389	30.0	28.2	10	11	844
	岡山	70	13,619	12	12	810	17.1	0.6	24	5,312	10	20	912	41.7	17.2	22	32	1,722
	広島	99	17,513	16	18	2,058	16.2	1.2	36	7,619	12	17	1,185	33.3	15.6	28	35	3,243
	山口	76	9,125	8	8	656	10.5	0.7	20	3,479	8	11	511	40.0	14.7	16	19	1,167
	徳島	40	7,083	10	10	1,259	25.0	1.8	4	327	1	1	63	25.0	19.3	11	11	1,322
	香川	35	7,156	6	6	541	17.1	0.8	10	2,097	3	3	136	30.0	6.5	9	9	677
	愛媛	61	10,342	21	25	1,201	34.4	1.2	12	2,809	4	5	168	33.3	6.0	25	30	1,369
	高知	41	5,362	2	4	113	4.9	0.2	9	1,888	1	2	125	11.1	6.6	3	6	238
小計	489	81,234	94	104	8,830	19.2	10.9	132	26,001	43	63	3,742	32.6	14.4	137	167	12,572	

地方	都道府県	公立高等学校							私立高等学校							合 計		
		対象		実施状況					対象		実施状況							
		校数	生徒数	校数	件数	生徒数	実施率	参加率	校数	生徒数	校数	件数	生徒数	実施率	参加率	校数	件数	生徒数
九州	福岡	111	27,904	11	11	1,981	9.9	7.1	60	17,559	14	23	2,256	23.3	12.8	25	34	4,237
	佐賀	38	7,466	7	7	1,164	18.4	15.6	8	2,150	4	4	464	50.0	21.6	11	11	1,628
	長崎	63	11,102	10	10	2,141	15.9	19.3	21	4,347	5	7	875	23.8	20.1	15	17	3,016
	熊本	63	12,719	1	1	42	1.6	0.3	22	5,466	10	14	531	45.5	9.7	11	15	573
	大分	55	8,910	11	11	2,586	20.0	29.0	14	3,081	6	7	261	42.9	8.5	17	18	2,847
	宮崎	42	8,444	9	9	566	21.4	6.7	15	3,679	9	12	697	60.0	18.9	18	21	1,263
	鹿児島	81	13,528	9	10	1,676	11.1	12.4	22	5,839	9	11	1,136	40.9	19.5	18	21	2,812
	沖縄	63	15,711	9	9	864	14.3	5.5	5	826	0	0	0	-	-	9	9	864
	小計	516	105,784	67	68	11,020	13.0	10.4	167	42,947	57	78	6,220	34.1	14.5	124	146	17,240
合 計	3,976	794,760	463	488	69,329	11.6	8.7	1,322	336,237	473	668	81,852	35.8	24.3	936	1,156	151,181	

学校数・生徒数は、文部科学省 平成19年度学校基本調査 高等学校(全日制・定時制)による。

生徒数は、全日制第2学年と定時制及び専攻科の生徒数を表示した。

1校で複数方面の実施は件数表示とした。

実施率=実施校数÷該当地方学校数、参加率=実施校参加生徒数÷該当地方生徒数

政令指定都市の校数・件数・生徒数は県別を含む。

2-(1) 政令指定都市の実施状況(再掲)

(校、人)

政令指定都市	公立高等学校		
	校数	件数	生徒数
札幌市	2	2	117
仙台市	0	0	0
さいたま市	2	2	684
千葉市	0	0	0
川崎市	3	3	455
横浜市	1	1	35
新潟市	-	-	-
静岡市	1	1	238
浜松市	1	2	168
名古屋市	0	0	0
京都市	2	2	360
大阪市	3	3	340
堺市	0	0	0
神戸市	4	4	83
広島市	2	2	80
北九州市	0	0	0
福岡市	2	2	457
合 計	23	24	3,017

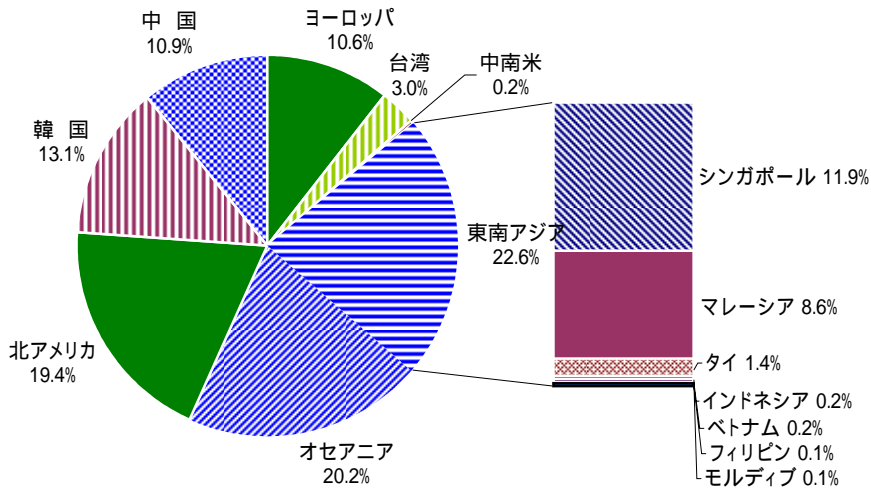
3 訪問国別 実施校数と参加生徒数(延べ数)

(1) 公立別

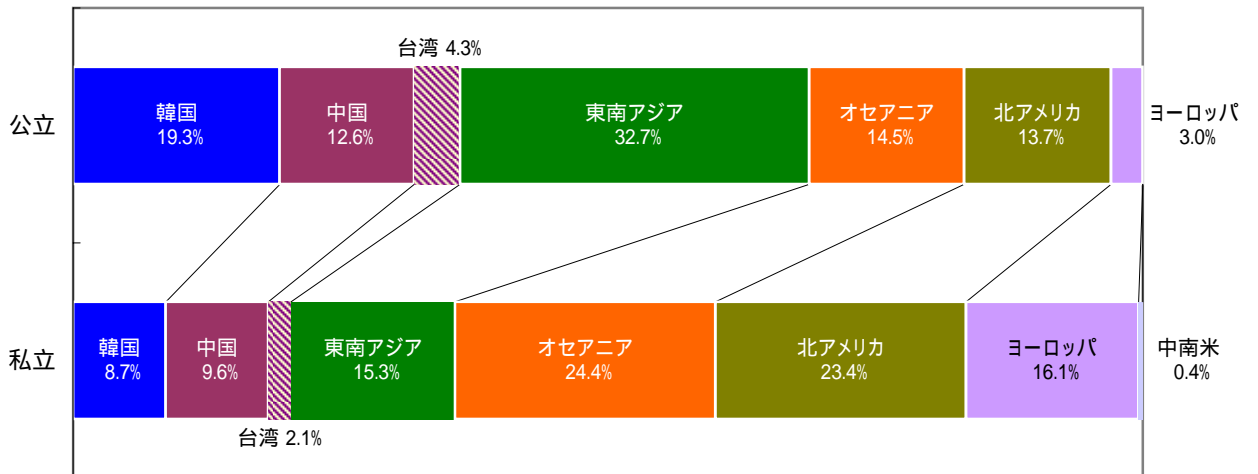
(校・人・%)

訪問国	公立					私立					合計			
	県数	校数	構成比	生徒数	構成比	県数	校数	構成比	生徒数	構成比	校数	構成比	生徒数	構成比
韓国	33	104	19.3	14,878	19.4	36	65	8.7	8,731	9.5	169	13.1	23,609	14.0
中国	27	68	12.6	7,919	10.3	30	72	9.6	8,616	9.4	140	10.9	16,535	9.8
台湾	12	23	4.3	4,141	5.4	13	16	2.1	1,297	1.4	39	3.0	5,438	3.2
東南アジア 計		176	32.7	27,235	35.4		115	15.3	14,317	15.6	291	22.6	41,552	24.6
シンガポール	31	91	16.9	14,193	18.5	25	63	8.4	8,718	9.5	154	11.9	22,911	13.6
マレーシア	21	70	13.0	10,797	14.0	20	41	5.5	5,013	5.5	111	8.6	15,810	9.4
インドネシア	2	2	0.4	557	0.7	1	1	0.1	119	0.13	3	0.2	676	0.4
タイ	4	13	2.4	1,688	2.2	4	5	0.7	254	0.3	18	1.4	1,942	1.2
ベトナム						2	3	0.4	158	0.2	3	0.2	158	0.1
フィリピン						1	1	0.1	15	0.02	1	0.1	15	0.01
モルディブ						1	1	0.1	40	0.04	1	0.1	40	0.02
オセアニア 計		78	14.5	13,883	18.1		183	24.4	23,069	25.1	261	20.2	36,952	21.9
オーストラリア	21	63	11.7	10,433	13.6	35	161	21.4	21,768	23.7	224	17.4	32,201	19.1
ニュージーランド	3	15	2.8	3,450	4.5	13	21	2.8	1,291	1.4	36	2.8	4,741	2.8
パラオ						1	1	0.1	10	0.01	1	0.1	10	0.01
北アメリカ 計		74	13.7	7,706	10.0		176	23.4	22,765	24.8	250	19.4	30,471	18.1
アメリカ本土	9	14	2.6	735	1.0	18	36	4.8	4,937	5.4	50	3.9	5,672	3.4
ハワイ	11	15	2.8	1,687	2.2	28	67	8.9	8,835	9.6	82	6.4	10,522	6.2
グアム	14	31	5.8	3,114	4.1	16	22	2.9	1,629	1.8	53	4.1	4,743	2.8
サイパン	4	7	1.3	968	1.3	6	9	1.2	377	0.4	16	1.2	1,345	0.8
カナダ	6	7	1.3	1,202	1.6	21	42	5.6	6,987	7.6	49	3.8	8,189	4.9
中南米 計							3	0.4	1,073	1.2	3	0.2	1,073	0.6
メキシコ						2	2	0.3	1,039	1.1	2	0.2	1,039	0.6
ガラパゴス						1	1	0.1	34	0.04	1	0.1	34	0.02
ヨーロッパ 計		16	3.0	1,126	1.5		121	16.1	11,871	12.9	137	10.6	12,997	7.7
イギリス	2	2	0.4	134	0.2	16	24	3.2	3,105	3.38	26	2.0	3,239	1.92
イタリア	1	2	0.4	325	0.4	17	25	3.3	1,750	1.9	27	2.1	2,075	1.23
オーストリア	2	2	0.4	116	0.2	6	8	1.1	244	0.3	10	0.8	360	0.2
オランダ						4	4	0.5	261	0.3	4	0.3	261	0.2
スペイン						2	2	0.3	69	0.1	2	0.2	69	0.04
スイス						1	1	0.1	20	0.02	1	0.1	20	0.01
スウェーデン						1	1	0.1	95	0.10	1	0.1	95	0.06
チェコ						2	3	0.4	84	0.09	3	0.2	84	0.05
デンマーク						2	2	0.3	53	0.1	2	0.2	53	0.03
ドイツ	2	2	0.4	94	0.1	4	7	0.9	679	0.7	9	0.7	773	0.5
フランス	6	7	1.3	438	0.6	11	38	5.1	4,784	5.2	45	3.5	5,222	3.1
フィンランド						1	1	0.1	95	0.10	1	0.1	95	0.06
ベルギー						2	2	0.3	384	0.42	2	0.2	384	0.23
マルタ						1	1	0.1	100	0.11	1	0.1	100	0.06
ポーランド						1	1	0.1	53	0.06	1	0.1	53	0.03
ロシア	1	1	0.2	19	0.02						1	0.1	19	0.01
エストニア						1	1	0.1	95	0.10	1	0.1	95	0.06
合計		539	100.0	76,888	100.0		751	100.0	91,739	100.0	1,290	100.0	168,627	100.0

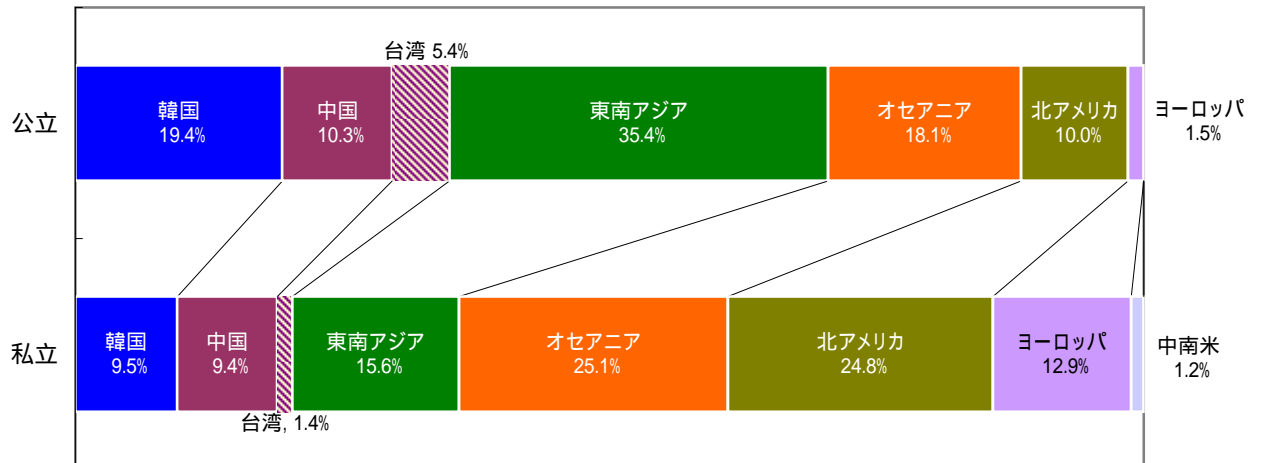
公私立全体 訪問国別実施校数比



訪問国別 実施校数比 (公私立別)

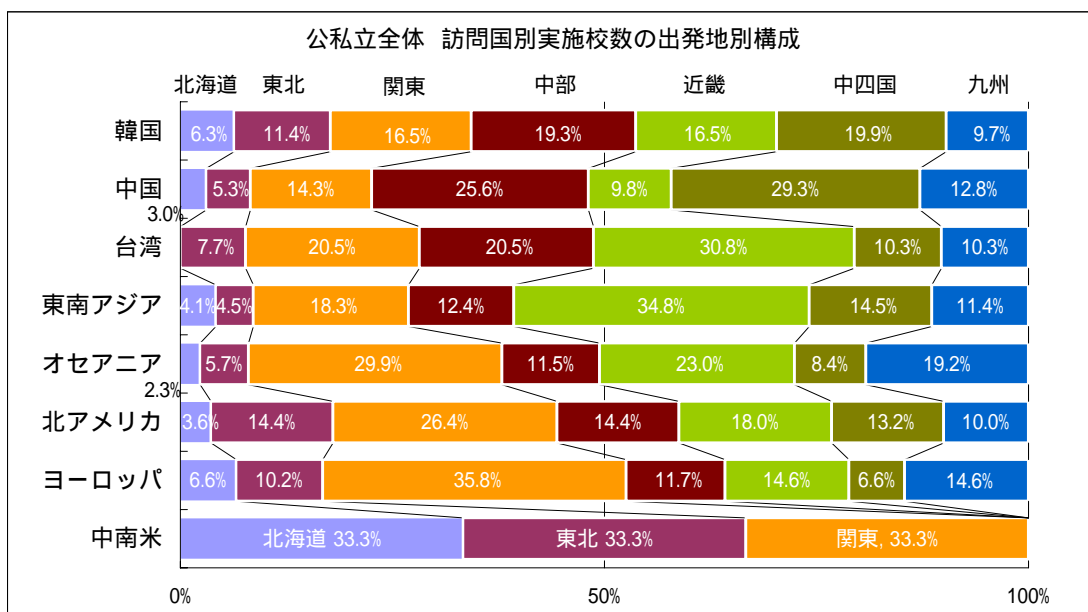


訪問国別 参加生徒数比 (公私立別)



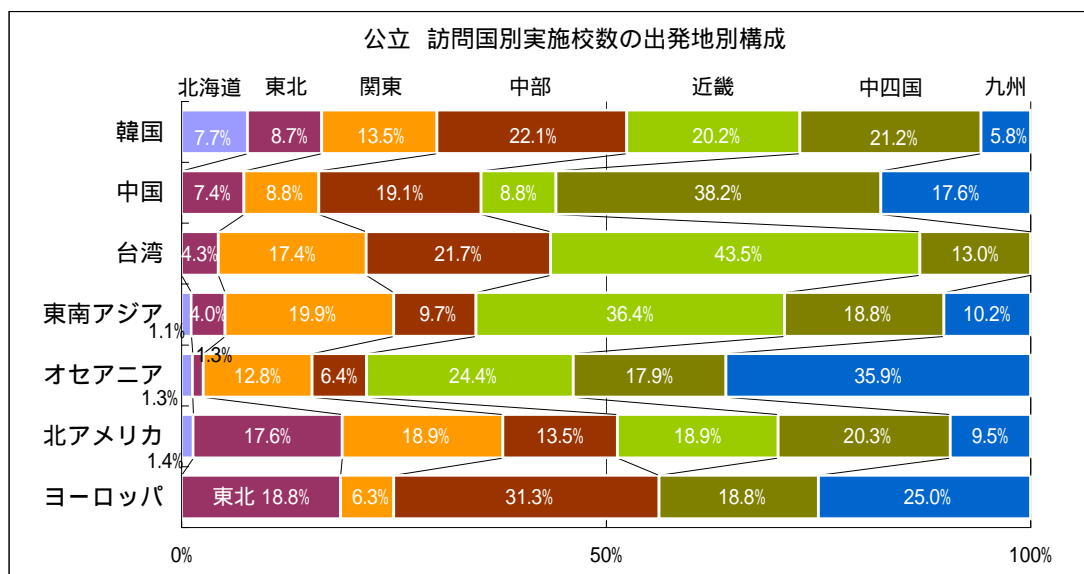
(2) 出発地別 公私立全体

訪問国	北海道		東北		関東		中部		近畿		中国四国		九州		合計	
	校数	生徒数	校数	生徒数	校数	生徒数	校数	生徒数	校数	生徒数	校数	生徒数	校数	生徒数	校数	生徒数
韓国	11	1,448	20	2,456	29	5,519	35	4,006	29	4,877	35	3,592	17	1,596	176	23,494
中国	4	304	7	727	19	3,682	34	5,515	13	1,458	39	2,491	17	2,473	133	16,650
台湾			3	272	8	1,363	8	1,002	12	2,370	4	331	4	100	39	5,438
東南アジア 計	12	664	13	2,091	53	9,718	36	4,613	102	18,065	42	2,990	33	3,411	291	41,552
シンガポール	5	357	10	1,738	30	5,516	18	2,515	48	9,214	24	1,779	19	1,792	154	22,911
マレーシア	4	189	3	353	20	3,787	15	1,890	41	6,857	15	1,145	13	1,589	111	15,810
インドネシア					2	356			1	320					3	676
タイ					1	59	3	208	11	1,594	2	51	1	30	18	1,942
ベトナム	2	78							1	80					3	158
フィリピン											1	15			1	15
モルディブ	1	40													1	40
オセアニア 計	6	405	15	1,738	78	14,696	30	3,070	60	8,460	22	1,626	50	6,957	261	36,952
オーストラリア	6	405	14	1,724	70	13,949	25	2,955	52	7,855	21	1,580	36	3,733	224	32,201
ニュージーランド			1	14	7	737	5	115	8	605	1	46	14	3,224	36	4,741
パラオ					1	10									1	10
北アメリカ 計	9	1,004	36	3,233	66	11,735	36	2,985	45	6,381	33	2,073	25	3,060	250	30,471
アメリカ本土	2	135	8	599	16	2,449	7	590	4	713	3	84	10	1,102	50	5,672
ハワイ	6	845	12	1,228	16	2,583	11	1,337	16	2,769	13	958	8	802	82	10,522
グアム			8	654	10	1,471	6	356	15	1,387	14	875			53	4,743
サイパン					7	800	5	375	3	129	1	41			16	1,345
カナダ	1	24	8	752	17	4,432	7	327	7	1,383	2	115	7	1,156	49	8,189
中南米 計	1	34	1	374	1	665									3	1,073
メキシコ			1	374	1	665									2	1,039
ガラバゴス	1	34													1	34
ヨーロッパ 計	9	327	14	805	49	6,305	16	1,379	20	2,041	9	415	20	1,725	137	12,997
イギリス	2	75	2	66	11	1,979	2	116	2	383	3	233	4	387	26	3,239
イタリア	1	24	3	100	10	828	3	431	5	317	1	36	4	339	27	2,075
オーストリア			2	70	4	112	1	30					3	148	10	360
オランダ			1	106			1	27	2	128					4	261
スペイン			1	24					1	45					2	69
スイス					1	20									1	20
スウェーデン									1	95					1	95
チェコ					2	54	1	30							3	84
デンマーク	1	36					1	17							2	53
ドイツ	1	40	1	80	3	96			3	543	1	14			9	773
フランス	3	99	3	253	16	2,838	6	709	4	340	4	132	9	851	45	5,222
フィンランド									1	95					1	95
ベルギー			1	106	1	278									2	384
ポーランド	1	53													1	53
マルタ					1	100									1	100
エストニア									1	95					1	95
ロシア							1	19							1	19
合計	52	4,186	109	11,696	303	53,683	195	22,570	281	43,652	184	13,518	166	19,322	1,290	168,627



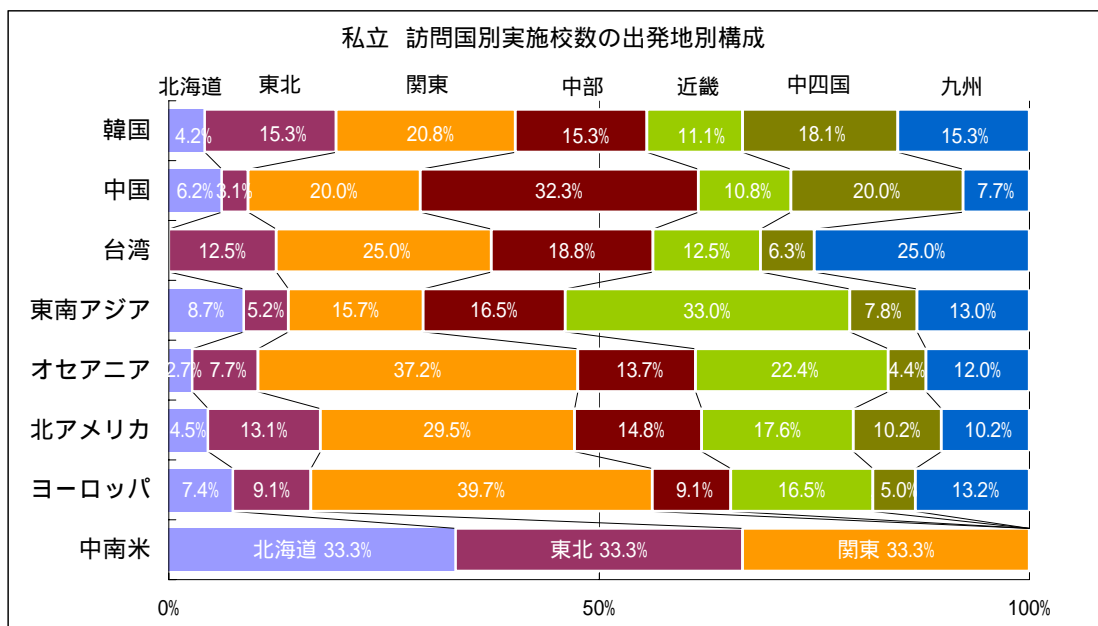
(3) 出発地別 公立

訪問国	北海道		東北		関東		中部		近畿		中国四国		九州		合計	
	校数	生徒数	校数	生徒数	校数	生徒数	校数	生徒数	校数	生徒数	校数	生徒数	校数	生徒数	校数	生徒数
韓国	8	1,088	9	1,329	14	2,501	24	3,158	21	3,353	22	2,698	6	751	104	14,878
中国			5	555	6	1,224	13	1,873	6	661	26	1,635	12	1,971	68	7,919
台湾			1	143	4	890	5	573	10	2,240	3	295			23	4,141
東南アジア 計	2	76	7	1,232	35	6,400	17	1,817	64	12,633	33	2,508	18	2,569	176	27,235
シンガポール	1	38	6	1,055	19	3,573	9	948	25	5,619	21	1,682	10	1,278	91	14,193
マレーシア	1	38	1	177	15	2,590	7	805	27	5,100	12	826	7	1,261	70	10,797
インドネシア					1	237			1	320					2	557
タイ							1	64	11	1,594			1	30	13	1,688
オセアニア 計	1	79	1	317	10	2,222	5	917	19	3,568	14	1,127	28	5,653	78	13,883
オーストラリア	1	79	1	317	10	2,222	5	917	16	3,189	14	1,127	16	2,582	63	10,433
ニュージーランド									3	379			12	3,071	15	3,450
北アメリカ 計	1	20	13	826	14	2,585	10	743	14	1,499	15	1,307	7	726	74	7,706
アメリカ本土	1	20	5	196	1	35	3	295			2	74	2	115	14	735
ハワイ			2	157	1	197	1	37	2	353	7	755	2	188	15	1,687
グアム			5	433	6	980	3	116	11	1,107	6	478			31	3,114
サイパン					3	634	3	295	1	39					7	968
カナダ			1	40	3	739							3	423	7	1,202
ヨーロッパ 計			3	178	1	34	5	499			3	86	4	329	16	1,126
イギリス					1	34							1	100	2	134
イタリア							2	325							2	325
オーストリア			1	40									1	76	2	116
ドイツ			1	80							1	14			2	94
フランス			1	58			2	155			2	72	2	153	7	438
ロシア							1	19							1	19
合計	12	1,263	39	4,580	84	15,856	79	9,580	134	23,954	116	9,656	75	11,999	539	76,888



(4) 出発地別 私立

訪問国	北海道		東北		関東		中部		近畿		中国四国		九州		合計	
	校数	生徒数	校数	生徒数	校数	生徒数	校数	生徒数	校数	生徒数	校数	生徒数	校数	生徒数	校数	生徒数
韓国	3	360	11	1,127	15	3,018	11	848	8	1,524	13	894	11	845	72	8,616
中国	4	304	2	172	13	2,458	21	3,642	7	797	13	856	5	502	65	8,731
台湾			2	129	4	473	3	429	2	130	1	36	4	100	16	1,297
東南アジア 計	10	588	6	859	18	3,318	19	2,796	38	5,432	9	482	15	842	115	14,317
シンガポール	4	319	4	683	11	1,943	9	1,567	23	3,595	3	97	9	514	63	8,718
マレーシア	3	151	2	176	5	1,197	8	1,085	14	1,757	3	319	6	328	41	5,013
インドネシア					1	119									1	119
タイ					1	59	2	144			2	51			5	254
ベトナム	2	78							1	80					3	158
フィリピン											1	15			1	15
モルディブ	1	40													1	40
オセアニア 計	5	326	14	1,421	68	12,474	25	2,153	41	4,892	8	499	22	1,304	183	23,069
オーストラリア	5	326	13	1,407	60	11,727	20	2,038	36	4,666	7	453	20	1,151	161	21,768
ニュージーランド			1	14	7	737	5	115	5	226	1	46	2	153	21	1,291
パラオ					1	10									1	10
北アメリカ 計	8	984	23	2,407	52	9,150	26	2,242	31	4,882	18	766	18	2,334	176	22,765
アメリカ本土	1	115	3	403	15	2,414	4	295	4	713	1	10	8	987	36	4,937
ハワイ	6	845	10	1,071	15	2,386	10	1,300	14	2,416	6	203	6	614	67	8,835
グアム			3	221	4	491	3	240	4	280	8	397			22	1,629
サイパン					4	166	2	80	2	90	1	41			9	377
カナダ	1	24	7	712	14	3,693	7	327	7	1,383	2	115	4	733	42	6,987
中南米 計	1	34	1	374	1	665									3	1,073
メキシコ			1	374	1	665									2	1,039
ガラバゴス	1	34													1	34
ヨーロッパ 計	9	327	11	627	48	6,271	11	880	20	2,041	6	329	16	1,396	121	11,871
イギリス	2	75	2	66	10	1,945	2	116	2	383	3	233	3	287	24	3,105
イタリア	1	24	3	100	10	828	1	106	5	317	1	36	4	339	25	1,750
オーストリア			1	30	4	112	1	30					2	72	8	244
オランダ			1	106			1	27	2	128					4	261
スペイン			1	24					1	45					2	69
スイス					1	20									1	20
スウェーデン									1	95					1	95
チェコ					2	54	1	30							3	84
デンマーク	1	36					1	17							2	53
ドイツ	1	40			3	96			3	543					7	679
フランス	3	99	2	195	16	2,838	4	554	4	340	2	60	7	698	38	4,784
フィンランド									1	95					1	95
ベルギー			1	106	1	278									2	384
ポーランド	1	53													1	53
マルタ					1	100									1	100
エストニア									1	95					1	95
合計	40	2,923	70	7,116	219	37,827	116	12,990	147	19,698	68	3,862	91	7,323	751	91,739



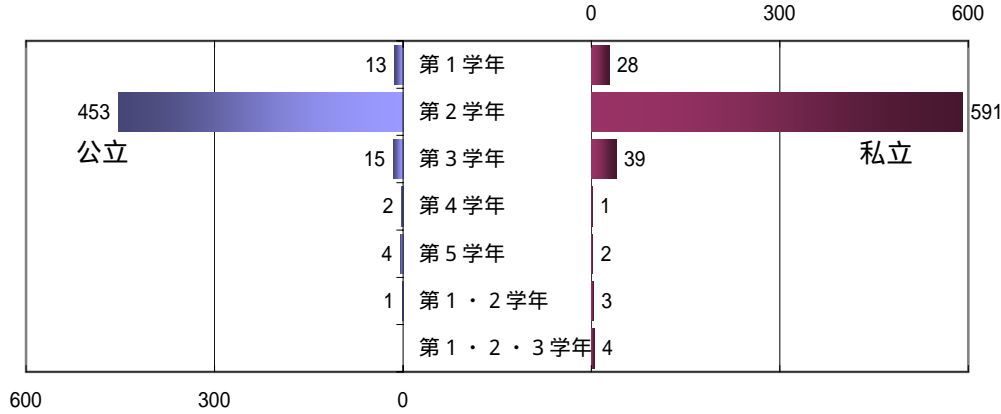
4. 実施学年、実施月、旅行日数、旅行費用

(1) 実施学年

(校、%)

実施学年	北海道		東北		関東		中部		近畿		中国四国		九州		合計			
	公立	私立	公立	私立	公立	私立	公立	私立	公立	私立	公立	私立	公立	私立	公立	構成比	私立	構成比
第1学年		10		1		3			7	3	5	2	1	9	13	2.7	28	4.2
第2学年	11	24	37	59	71	167	69	98	108	122	91	55	66	66	453	92.8	591	88.5
第3学年		1		5	2	16	5	6	5	5	3	4		2	15	3.1	39	5.8
第4学年									1	1			1		2	0.4	1	0.1
第5学年											4	2			4	0.8	2	0.3
第1・第2学年						2		1			1				1	0.2	3	0.4
第1～第3学年						1		2					1	0	-		4	0.6
合計	11	35	37	65	73	189	74	107	121	131	104	63	68	78	488	100.0	668	100.0

実施学年 (校数)

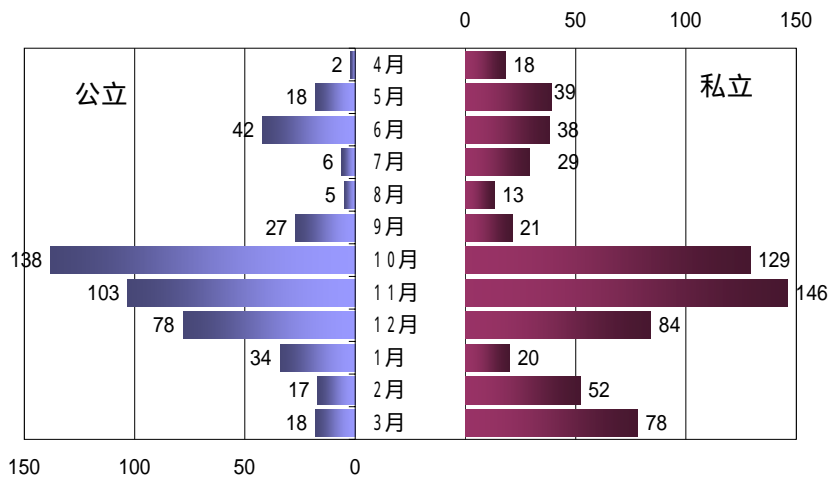


(2) 実施月

(校、%)

実施月	北海道		東北		関東		中部		近畿		中国四国		九州		合計			
	公立	私立	公立	私立	公立	私立	公立	私立	公立	私立	公立	私立	公立	私立	公立	構成比	私立	構成比
4月					2	6		3		3		3		3	2	0.4	18	2.7
5月				2	1	25	3	4	3	5	10	2	1	1	18	3.7	39	5.8
6月			1	3	4	12	9	8	8	9	17	2	3	4	42	8.6	38	5.7
7月				1		4		6	3	7	3	9		2	6	1.2	29	4.3
8月					1	4	2	3	1	1	1	3		3	5	1.0	13	1.9
9月			2	1	3	10	1	4	6	2	13	3	2	1	27	5.5	21	3.1
10月	11	12	9	10	32	36	25	18	29	26	29	18	3	9	138	28.3	129	19.3
11月		12	17	29	19	30	8	20	28	28	8	9	23	18	103	21.1	146	21.9
12月		1	5	18	7	15	24	20	11	16	11	8	20	6	78	16.0	84	12.6
1月			2		2	7	1	1	21	8	3	1	5	3	34	7.0	20	3.0
2月		1	1	1	1	19		6	5	13	7	3	3	9	17	3.5	52	7.8
3月		9			1	21	1	13	6	14	2	2	8	19	18	3.7	78	11.7
合計	11	35	37	65	73	189	74	106	121	131	104	63	68	78	488	100.0	667	100.0

旅行実施月 (校数)

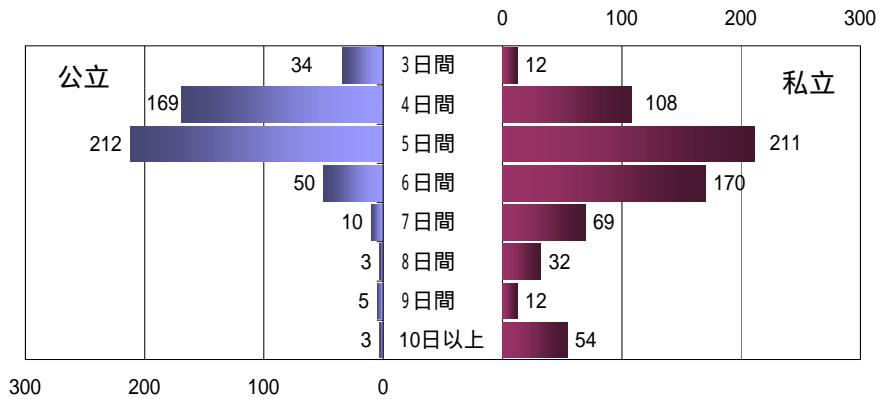


(3) 旅行日数

(校、%)

旅行日数	北海道		東北		関東		中部		近畿		中国四国		九州		合計			
	公立	私立	公立	私立	公立	私立	公立	私立	公立	私立	公立	私立	公立	私立	公立	構成比	私立	構成比
2日間									2						2	0.4	0	-
3日間						3		1	19	6	14	2	1		34	7.0	12	1.8
4日間			15	6	29	18	39	17	40	32	34	25	12	10	169	34.6	108	16.2
5日間	9	5	18	23	41	51	28	46	49	47	39	21	28	18	212	43.4	211	31.6
6日間	1	10		15	3	69	5	17	8	21	8	8	25	30	50	10.2	170	25.4
7日間		9	3	9		20		9	3	15	4	3		4	10	2.0	69	10.3
8日間		8	1	3		9	1	2		3	1	1		6	3	0.6	32	4.8
9日間				3		1	1	3		2	2		2	3	5	1.0	12	1.8
10日間以上	1	3		6		18		12		5	2	3		7	3	0.6	54	8.1
合計	11	35	37	65	73	189	74	107	121	131	104	63	68	78	488	100.0	668	100.0

旅行日数 (校数)

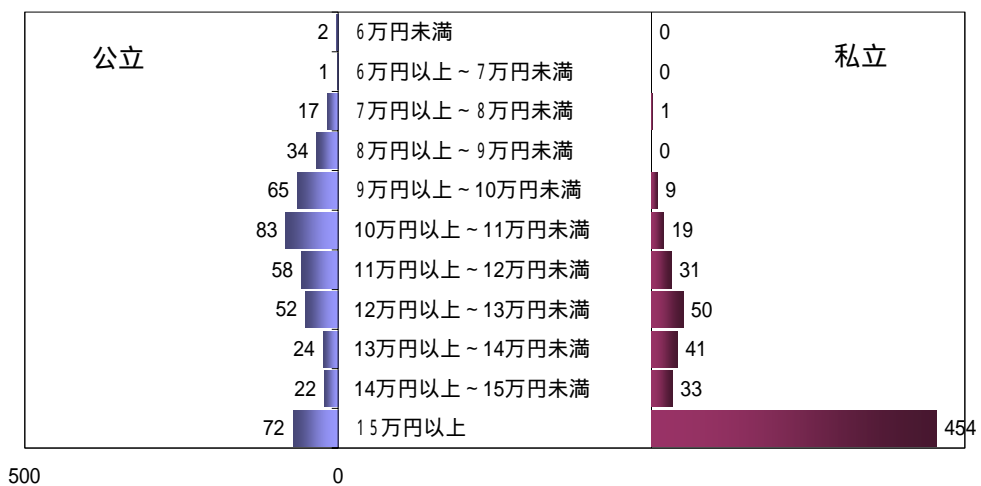


(4) 旅行費用

(校、%)

旅行費用	北海道		東北		関東		中部		近畿		中国四国		九州		合計			
	公立	私立	公立	私立	公立	私立	公立	私立	公立	私立	公立	私立	公立	私立	公立	構成比	私立	構成比
6万円未満							1				1				2	0.4	0	-
6万円以上～7万円未満									1						1	0.2	0	-
7万円以上～8万円未満					1		3		5		4	1	4		17	3.5	1	0.1
8万円以上～9万円未満			3		4		4		16		4		3		34	7.0	0	-
9万円以上～10万円未満			1		9	1	19	2	17	1	17	3	2	2	65	13.3	9	1.3
10万円以上～11万円未満	1		14	2	14	1	17	5	15	2	15	8	7	1	83	17.0	19	2.8
11万円以上～12万円未満		1	5	1	13	5	20	5	10	6	4	6	6	7	58	11.9	31	4.6
12万円以上～13万円未満	2		4	5	11	8	7	17	10	10	13	6	5	4	52	10.7	50	7.5
13万円以上～14万円未満	4	1	1	6	6	6		11	1	9	10	6	2	2	24	4.9	41	6.1
14万円以上～15万円未満	1	1	1	3	3	7		8	2	8	6	4	9	2	22	4.5	33	4.9
15万円以上	3	32	8	48	6	148		59	3	95	22	29	30	43	72	14.8	454	68.0
不明					6	13	3		41		8			17	58	11.9	30	4.5
合計	11	35	37	65	73	189	74	107	121	131	103	63	68	78	488	100.0	668	100.0

旅行費用 (校数)



(4) 1 主要訪問国別旅行費用

(1) 公立高等学校
訪問国別 費用・平均日数

(円、日)

金額 \ 国名	中国	韓国	台湾	シンガポール	マレーシア	タイ	アメリカ	ハワイ	カナダ	オーストラリア	ニュージーランド
最高額	172,000	153,000	129,000	147,647	116,650	110,000	370,400	253,500	174,000	284,620	178,110
最小額	79,886	26,000	73,500	89,000	83,965	88,987	108,951	108,000	100,000	97,500	94,000
平均額	111,119	97,219	98,221	110,946	102,181	98,961	182,419	164,304	128,976	160,965	149,053
平均日数	4.5	4.2	3.6	4.5	5.0	4.7	6.2	5.1	5.0	5.4	5.9

出発地別 費用・平均日数

(円、日)

金額 \ 地方	北海道	東北	関東	中部	近畿	中国四国	九州	全国
最高額	199,000	253,000	190,388	128,031	155,000	370,400	274,465	370,400
最小額	107,749	84,455	73,500	50,000	69,000	26,000	74,788	26,000
平均額	143,705	130,820	117,022	103,041	103,189	132,495	146,135	122,067
平均日数	5.6	4.8	4.6	4.6	4.3	4.8	5.3	4.7

(2) 私立高等学校
訪問国別 費用・平均日数

(円、日)

金額 \ 国名	中国	韓国	台湾	シンガポール	マレーシア	タイ	アメリカ	ハワイ	カナダ	オーストラリア	ニュージーランド
最高額	230,084	190,000	170,000	220,000	378,764	200,000	450,000	298,960	434,189	560,000	560,000
最小額	99,000	75,200	105,000	115,000	116,000	113,000	179,000	128,000	150,000	136,500	180,000
平均額	145,105	124,050	128,114	143,215	183,418	161,500	274,982	193,615	237,068	235,672	305,259
平均日数	5.1	4.9	4.5	4.6	58.0	5.7	9.2	5.4	8.1	6.9	10.9

出発地別 費用・平均日数

(円、日)

金額 \ 地方	北海道	東北	関東	中部	近畿	中国四国	九州	全国
最高額	399,900	400,000	458,000	560,000	438,000	469,000	375,000	560,000
最小額	118,000	100,000	99,000	93,000	99,000	75,200	95,000	75,200
平均額	236,362	200,460	228,303	195,856	190,942	161,236	204,790	203,925
平均日数	7.4	6.6	6.5	6.8	5.6	5.3	6.4	6.3

訪問国別費用は、複数国訪問及び不明分は除く。
出発地別費用には、複数国訪問の費用を含む。

< 参考資料1 >

平成19年度 公立中学校の海外修学旅行実施状況

1 実施校数と参加生徒数

(校、件、人)

区分	校数	件数	参加生徒数
公立	17	17	1,202
私立	84	86	6,408
合計	101	103	7,610

2 出発地別実施状況

(校、件、人)

地方	都道府県	公立			私立			合計		
		校数	件数	生徒数	校数	件数	生徒数	校数	件数	生徒数
東北	北海道				4	4	484	4	4	484
	宮城	1	1	78	2	2	104	3	3	182
	山形				1	1	28	1	1	28
	福島	1	1	78				1	1	78
	小計	2	2	156	3	3	132	5	5	288
関東	茨城				2	2	253	2	2	253
	栃木				1	1	89	1	1	89
	群馬				1	1	74	1	1	74
	埼玉				4	4	642	4	4	642
	千葉				7	7	733	7	7	733
	東京				1	1	99	1	1	99
	神奈川				4	4	834	4	4	834
	山梨	2	2	28				2	2	28
	新潟				1	1	33	1	1	33
	小計	2	2	28	21	21	2,757	23	23	2,785
中部	長野				1	1	34	1	1	34
	富山				1	1	44	1	1	44
	石川				1	1	16	1	1	16
	静岡				4	4	253	4	4	253
	岐阜				1	1	35	1	1	35
	愛知				2	2	114	2	2	114
	小計	0	0	0	10	10	496	10	10	496
近畿	京都	3	3	218	7	8	312	10	11	530
	大阪				2	2	108	2	2	108
	兵庫				4	4	140	4	4	140
	奈良				2	2	211	2	2	211
	和歌山				2	2	90	2	2	90
	小計	3	3	218	17	18	861	20	21	1,079
中国四国	鳥取				1	1	59	1	1	59
	岡山				2	2	96	2	2	96
	広島				4	4	269	4	4	269
	山口	1	1	25	2	2	48	3	3	73
	香川				1	1	18	1	1	18
	愛媛				2	2	116	2	2	116
	高知	1	1	14				1	1	14
	小計	2	2	39	12	12	606	14	14	645
九州	福岡	6	6	702	4	5	305	10	11	1,007
	佐賀				5	5	427	5	5	427
	長崎	1	1	33	2	2	31	3	3	64
	熊本				2	2	132	2	2	132
	宮崎	1	1	26	2	2	150	3	3	176
	鹿児島				2	2	27	2	2	27
	小計	8	8	761	17	18	1,072	25	26	1,833
合計	17	17	1,202	84	86	6,408	101	103	7,610	

3 訪問国別 出発地の実施状況

(1) 公立

(件、人)

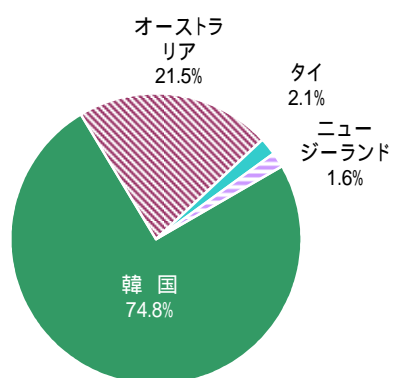
訪問国	北海道・東北		関東		中部		近畿		中四国		九州		合計	
	校数	生徒数	校数	生徒数	校数	生徒数	校数	生徒数	校数	生徒数	校数	生徒数	校数	生徒数
韓国							2	138	1	25	7	736	10	899
タイ											1	25	1	25
オーストラリア	2	156	1	9			1	80	1	14			5	259
ニュージーランド			1	19									1	19
合計	2	156	2	28	0	0	3	218	2	39	8	761	17	1,202

(2) 私立

(件、人)

訪問国	北海道・東北		関東		中部		近畿		中四国		九州		合計	
	校数	生徒数	校数	生徒数	校数	生徒数	校数	生徒数	校数	生徒数	校数	生徒数	校数	生徒数
中国									2	165			2	165
韓国					2	126	3	99	1	18	1	114	7	357
タイ									1	56			1	56
シンガポール					1	108	1	110	1	59	2	205	5	482
シンガポール・マレーシア			1	35					1	40	1	13	3	88
マレーシア			1	164									1	164
オーストラリア	1	42	9	1,063	2	67	5	317	2	120	5	245	24	1,854
ニュージーランド	1	184	6	1,034			3	93	1	76			11	1,387
アメリカ本土	1	119	1	176			1	19	1	34	4	206	8	554
ハワイ	1	65	1	74	1	25			1	30	1	36	5	230
グアム							1	49					1	49
サイパン									1	8			1	8
カナダ	1	116					1	24					2	140
ヨーロッパ	2	90	3	245	3	136	2	67			4	253	14	791
不明							1	83					1	83
合計	7	616	22	2,791	9	462	18	861	12	606	18	1,072	86	6,408

公立 訪問国別人数比



私立 訪問国別人数比

