

平成17年度 全国公私立高等学校 海外研修 (修学旅行外) 実施状況

海外研修は、学校が主催する語学研修、ホームステイ、実習、姉妹校交流等の実施状況をまとめたものである。
地方自治体及びその他団体等が主催する海外研修は含まない。

1 実施校数と参加生徒数

(校、件、人)

区分	3ヶ月未満の海外研修		
	学校数	旅行件数	参加生徒数
公立	511	549	10,184
私立	492	718	17,499
合計	1003	1,267	27,683

2 出発地別実施状況

(校、件、人)

地方	都道府県	公立高等学校			私立高等学校			合計			
		校数	件数	生徒数	校数	件数	生徒数	校数	件数	生徒数	
北海道・東北	北海道	9	1	10	4	4	229	13	5	239	
	青森				4	5	76	4	5	76	
	岩手	21	25	304	6	13	114	27	38	418	
	宮城	8	9	178	6	17	240	14	26	418	
	秋田	3	3	31	2	2	16	5	5	47	
	山形	3	4	28	4	7	204	7	11	232	
	福島	7	7	159	4	4	43	11	11	202	
	小計	51	49	710	30	52	922	81	101	1,632	
	関東	茨城	22	26	408	5	6	142	27	32	550
		栃木	13	13	210	8	14	249	21	27	459
群馬		29	20	368	7	10	156	36	30	524	
埼玉		36	38	841	28	46	2,454	64	84	3,295	
千葉		22	27	418	19	22	560	41	49	978	
東京		11	11	63	122	157	2,848	133	168	2,911	
神奈川		17	25	393	28	44	1,644	45	69	2,037	
山梨		12	13	177	5	7	111	17	20	288	
新潟		5	5	160	6	7	211	11	12	371	
小計		167	178	3,038	228	313	8,375	395	491	11,413	
中部	長野	10	10	168	6	8	176	16	18	344	
	富山	19	23	405	4	5	75	23	28	480	
	石川	5	6	112	3	3	66	8	9	178	
	福井	1	2	70	3	4	71	4	6	141	
	岐阜	19	20	559	2	3	53	21	23	612	
	静岡	17	18	366	6	9	188	23	27	554	
	愛知	16	16	206	35	55	1,070	51	71	1,276	
	三重	11	12	220	6	7	142	17	19	362	
	小計	98	107	2,106	65	94	1,841	163	201	3,947	
	近畿	滋賀	2	2	35	5	5	38	7	7	73
京都		7	7	548	22	40	1,080	29	47	1,628	
大阪		43	46	769	43	61	2,641	86	107	3,410	
兵庫		9	8	101	24	42	650	33	50	751	
奈良					6	12	162	6	12	162	
和歌山		9	16	442	5	9	200	14	25	642	
小計	70	79	1,895	105	169	4,771	175	248	6,666		
中国・四国	鳥取	2	2	121	1	1	4	3	3	125	
	島根	5	5	123	3	7	206	8	12	329	
	岡山	11	15	203	12	16	280	23	31	483	
	広島	22	24	335	9	15	227	31	39	562	
	山口				5	5	31	5	5	31	
	徳島	5	5	75				5	5	75	
	香川	11	11	319	3	3	85	14	14	404	
	愛媛				5	6	86	5	6	86	
	高知	9	12	170	3	5	79	12	17	249	
	小計	65	74	1,346	41	58	998	106	132	2,344	
九州	福岡	23	27	409	14	17	263	37	44	672	
	佐賀	5	5	60				5	5	60	
	長崎	14	20	324	3	5	67	17	25	391	
	熊本	13	5	86				13	5	86	
	大分	4	4	169	3	3	41	7	7	210	
	宮崎	1	1	41	1	2	34	2	3	75	
	鹿児島							0	0	0	
	沖縄				2	5	187	2	5	187	
小計	60	62	1,089	23	32	592	83	94	1,681		
合計	511	549	10,184	492	718	17,499	1003	1,267	27,683		

2-(1) 政令指定都市(再掲)

(校、件、人)

政令都市	校数	件数	生徒数
札幌市			
仙台市	1	1	5
さいたま市			
千葉市	1	3	59
川崎市			
横浜市			
名古屋市			
京都市	5	5	497
大阪市	5	5	153
神戸市	1	1	20
広島市	1	2	76
北九州市			
福岡市			
合計	14	17	810

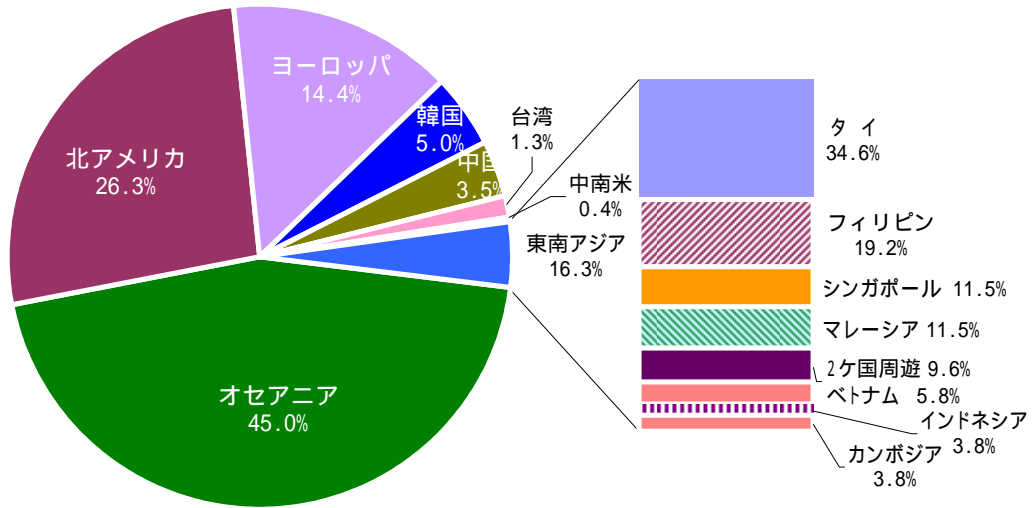
3 研修先国別 実施件数と参加生徒数

(1) 公立別

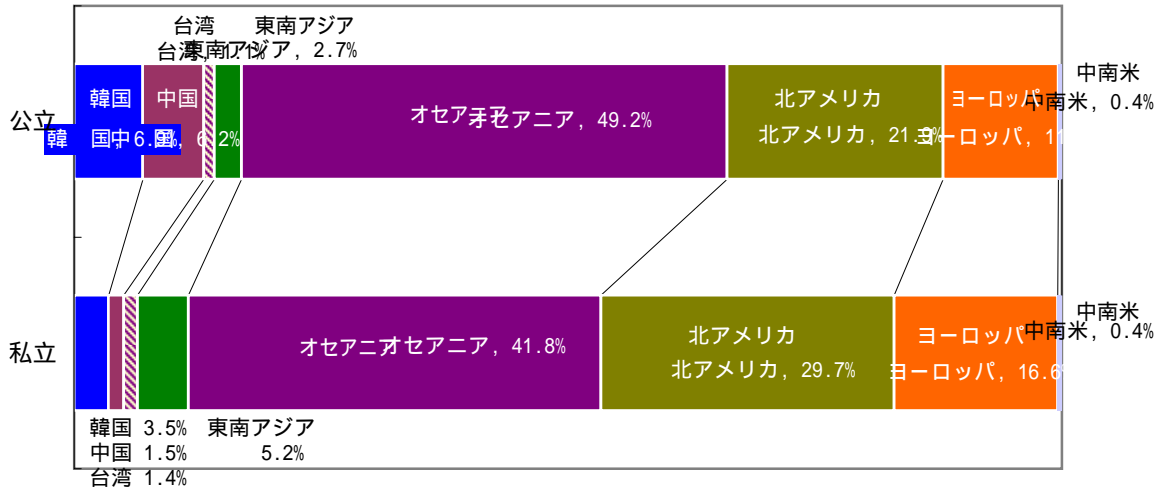
(件・人・%)

研 修 国	公 立					私 立					合 計			
	県数	件数	構成比	生徒数	構成比	県数	件数	構成比	生徒数	構成比	件数	構成比	生徒数	構成比
韓 国	17	38	6.9	697	6.8	21	25	3.5	686	3.9	63	5.0	1,383	5.0
中 国	18	34	6.2	561	5.5	8	10	1.4	68	0.4	44	3.5	629	2.3
台 湾	5	6	1.1	38	0.4	10	10	1.4	53	0.3	16	1.3	91	0.3
モンゴル						1	1	0.1	10	0.1	1	0.1	10	0.0
東南アジア 計	10	15	2.7	355	3.5	16	37	5.2	446	2.5	52	4.1	801	2.9
タ イ	5	6	1.1	102	1.0	9	12	1.7	106	0.6	18	1.4	208	0.8
フィリピン	2	2	0.4	13	0.1	7	8	1.1	95	0.5	10	0.8	108	0.4
シンガポール	1	1	0.2	125	1.2	5	5	0.7	52	0.3	6	0.5	177	0.6
マレーシア	3	3	0.5	40	0.4	3	3	0.4	35	0.20	6	0.5	75	0.3
シンガポール・マレーシア	2	2	0.4	55	0.5						2	0.2	55	0.2
シンガポール・インドネシア						1	1	0.1	42	0.24	1	0.1	42	0.2
マレーシア・タイ						2	2	0.3	19	0.11	2	0.2	19	0.1
ベトナム						3	3	0.4	63	0.4	3	0.2	63	0.2
インドネシア	1	1	0.2	20	0.2	1	1	0.1	15	0.09	2	0.2	35	0.1
カンボジア						2	2	0.3	19	0.1	2	0.2	19	0.1
オセアニア 計	40	270	49.2	5,116	50.2	35	300	41.8	7,094	40.5	570	45.0	12,210	44.1
オーストラリア	36	214	39.0	4,128	40.5	33	216	30.1	5,281	30.2	430	33.9	9,409	34.0
ニュージーランド	22	55	10.0	984	9.7	19	82	11.4	1,779	10.2	137	10.8	2,763	10.0
ミクロネシア	1	1	0.2	4	0.0						1	0.1	4	0.0
オーストラリア・ニュージーランド						2	2	0.3	34	0.2	2	0.2	34	0.1
北アメリカ 計	37	120	21.9	2,252	22.1	37	213	29.7	5,691	32.5	333	26.3	7,943	28.7
アメリカ本土	32	80	14.6	1,286	12.6	30	107	14.9	2,200	12.6	187	14.8	3,486	12.6
ハワイ	11	14	2.6	353	3.5	10	12	1.7	862	4.9	26	2.1	1,215	4.4
グアム・サイパン	2	2	0.4	31	0.3	3	4	0.6	172	1.0	6	0.5	203	0.7
カナダ	19	24	4.4	582	5.7	28	87	12.1	2,405	13.7	111	8.8	2,987	10.8
カナダ・アメリカ						3	3	0.4	52	0.3	3	0.2	52	0.2
中南米 計	2	2	0.4	12	0.1	2	3	0.4	12	0.1	5	0.4	24	0.1
メキシコ						2	2	0.3	8	0.0	2	0.2	8	0.0
ブラジル	2	2	0.4	12	0.1	1	1	0.1	4	0.0	3	0.2	16	0.1
ヨーロッパ 計	23	64	11.7	1,153	11.3	27	119	16.6	3,439	19.7	183	14.4	4,592	16.6
イギリス	21	35	6.4	696	6.8	24	77	10.7	2,298	13.1	112	8.8	2,994	10.8
フランス	5	6	1.1	79	0.8	5	7	1.0	119	0.7	13	1.0	198	0.7
ドイツ	5	7	1.3	128	1.3	2	3	0.4	71	0.4	10	0.8	199	0.7
イタリア	2	2	0.4	44	0.4	6	7	1.0	250	1.4	9	0.7	294	1.1
イギリス・フランス	1	1	0.2	18	0.2	6	7	1.0	321	1.8	8	0.6	339	1.2
アイルランド						3	3	0.4	61	0.3	3	0.2	61	0.2
アイルランド・オーストリア						1	1	0.1	23	0.1	1	0.1	23	0.1
アイルランド・ドイツ						1	1	0.1	16	0.1	1	0.1	16	0.1
フランス・イタリア	2	2	0.4	42	0.4	2	3	0.4	82	0.5	5	0.4	124	0.4
デンマーク	2	2	0.4	11	0.1	1	1	0.1	5	0.03	3	0.2	16	0.1
ロシア	1	2	0.4	11	0.1	1	1	0.1	3	0.02	3	0.2	14	0.05
オランダ	2	2	0.4	16	0.2						2	0.2	16	0.06
オーストリア						2	2	0.3	26	0.1	2	0.2	26	0.09
オーストリア・デンマーク・ドイツ・フランス						2	2	0.3	73	0.4	2	0.2	73	0.26
オーストリア・ドイツ		1	0.2	6	0.1						1	0.1	6	0.0
オーストリア・チェコ	1	1	0.2	38	0.4						1	0.1	38	0.1
オーストリア・チェコ・ドイツ	1	1	0.2	38	0.4						1	0.1	38	0.1
オランダ・ドイツ・ベルギー						1	1	0.1	15	0.09	1	0.1	15	0.05
オランダ・ベルギー						1	1	0.1	12	0.1	1	0.1	12	0.0
ドイツ・フランス						1	1	0.1	20	0.1	1	0.1	20	0.1
チェコ・ポーランド						1	1	0.1	44	0.3	1	0.1	44	0.2
スウェーデン	1	1	0.2	20	0.2						1	0.1	20	0.07
ウズベキスタン	1	1	0.2	6	0.1						1	0.1	6	0.02
合 計		549	100.0	10,184	100.0		718	100.0	17,499	100.0	1,267	100.0	27,683	100.0

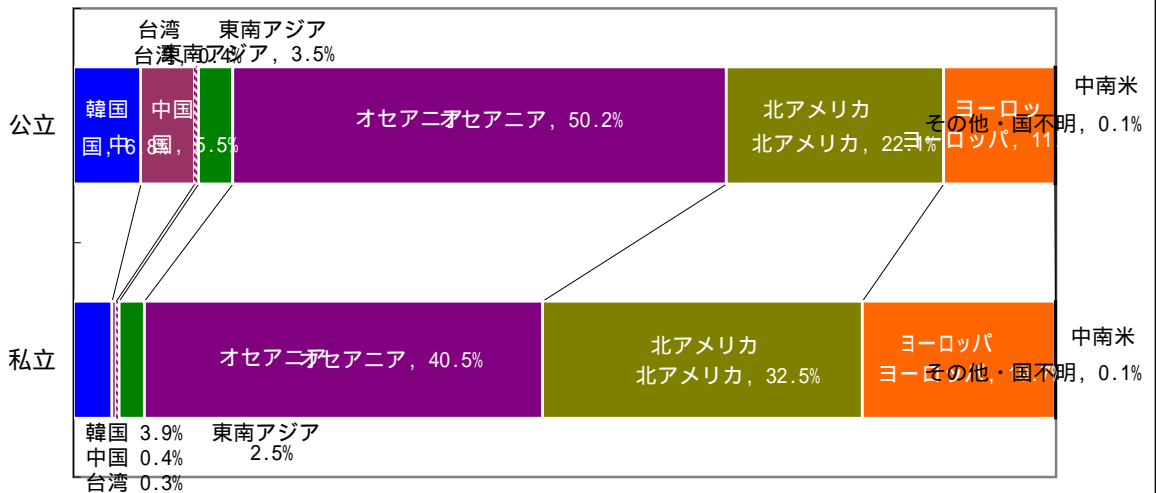
公私立全体 研修先別実施件数比率



研修先別実施件数比率 (公私立別)



研修先別参加生徒数比率 (公私立別)

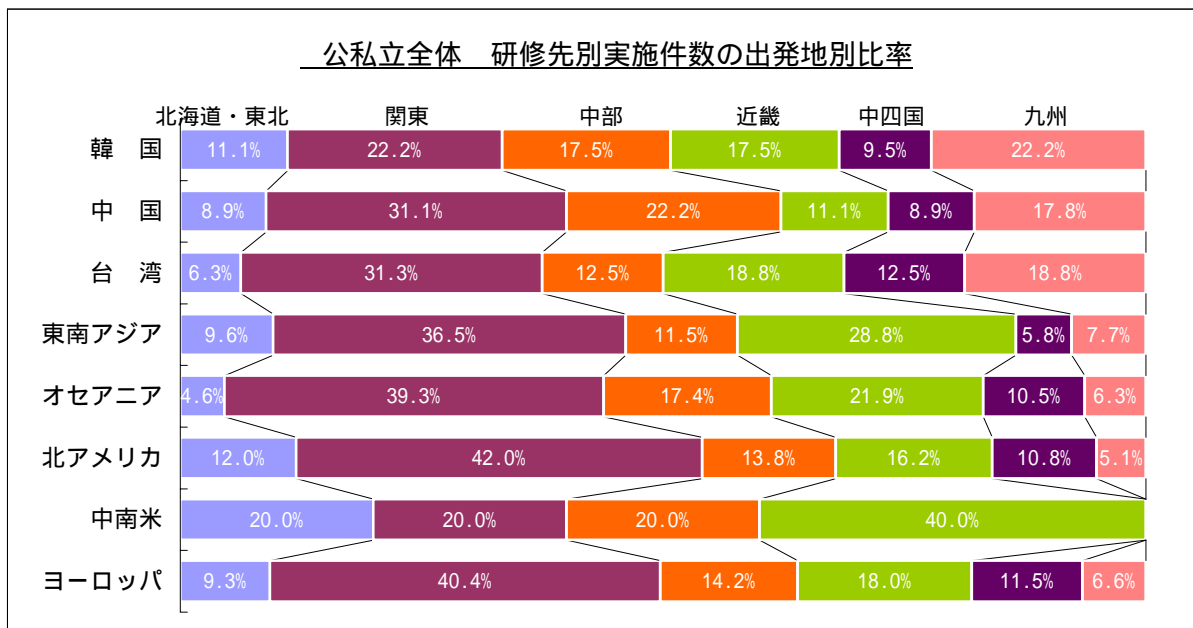


(2) 研修先別 公私立全体

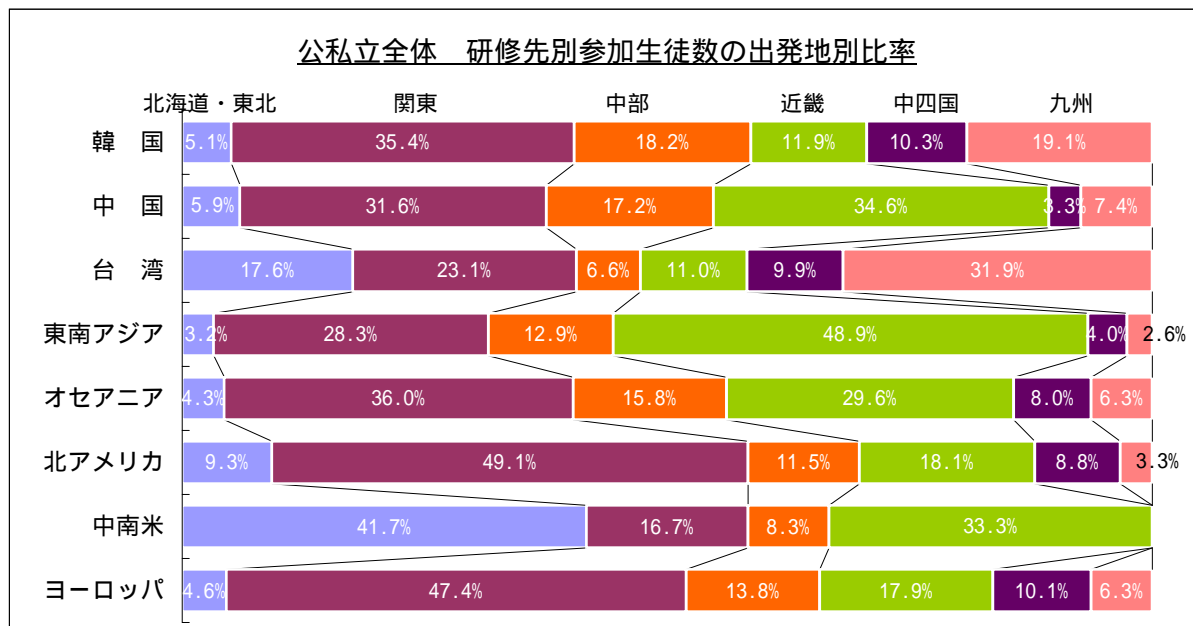
(件、人)

研修先	北海道・東北		関東		中部		近畿		中四国		九州		合計	
	件数	生徒数	件数	生徒数	件数	生徒数	件数	生徒数	件数	生徒数	件数	生徒数	件数	生徒数
韓国	7	70	14	489	11	252	11	165	6	143	14	264	63	1,383
中国	4	38	13	192	10	110	5	221	4	21	8	47	44	629
台湾	1	16	5	21	2	6	3	10	2	9	3	29	16	91
モンゴル	0	0	1	10	0	0	0	0	0	0	0	0	1	10
東南アジア	5	26	19	227	6	103	15	392	3	32	4	21	52	801
オセアニア	26	528	224	4,396	99	1,930	125	3,613	60	973	36	770	570	12,210
北アメリカ	40	735	140	3,897	46	912	54	1,437	36	701	17	261	333	7,943
中南米	1	10	1	4	1	2	2	8	0	0	0	0	5	24
ヨーロッパ	17	209	74	2,177	26	632	33	820	21	465	12	289	183	4,592
合計	101	1,632	491	11,413	201	3,947	248	6,666	132	2,344	94	1,681	1,267	27,683

公私立全体 研修先別実施件数の出発地別比率



公私立全体 研修先別参加生徒数の出発地別比率

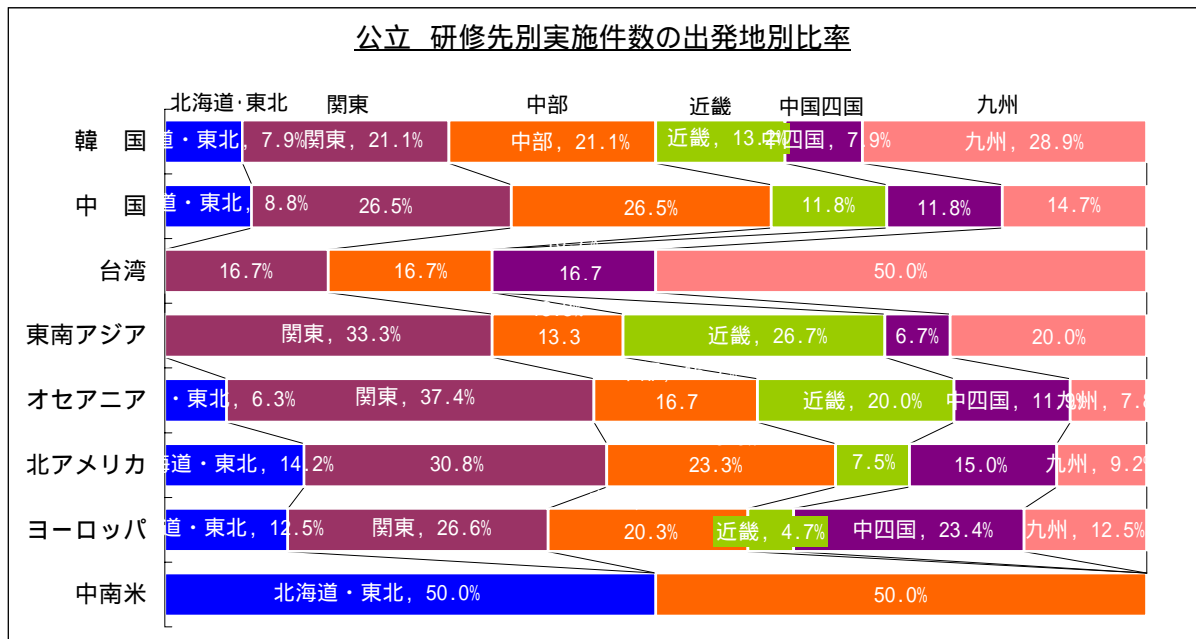


中国には、モンゴルを含む。

(3) 研修先別 公立

(件、人)

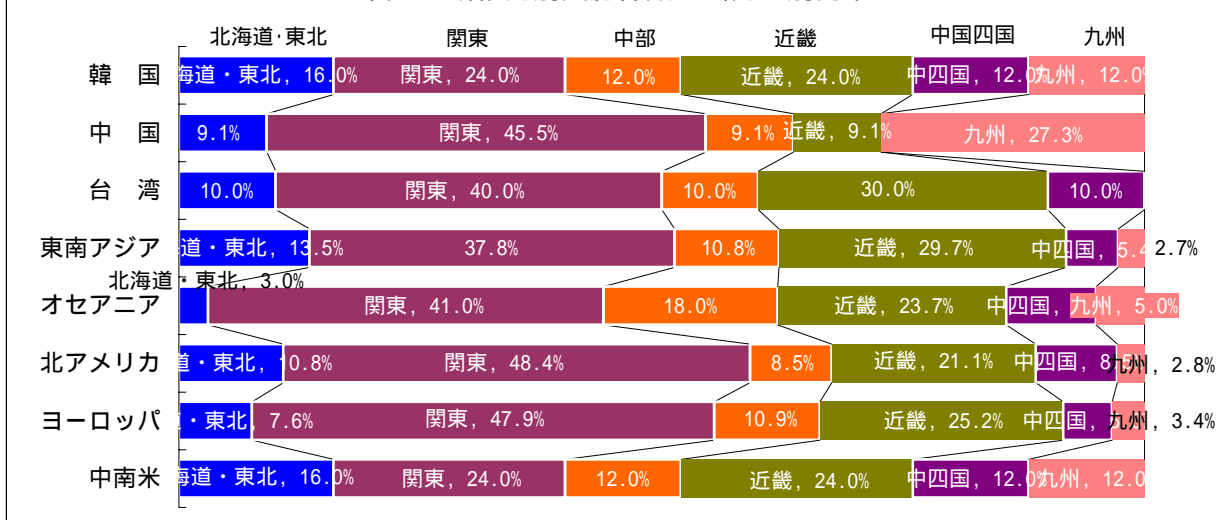
研修先	北海道・東北		関東		中部		近畿		中四国		九州		合計	
	件数	生徒数	件数	生徒数	件数	生徒数	件数	生徒数	件数	生徒数	件数	生徒数	件数	生徒数
韓国	3	31	8	88	8	222	5	115	3	30	11	211	38	697
中国	3	32	9	166	9	102	4	213	4	21	5	27	34	561
台湾			1	4	1	3			1	2	3	29	6	38
東南アジア 計	0	0	5	62	2	46	4	218	1	9	3	20	15	355
タイ			3	32			2	61	1	9			6	102
マレーシア					1	6	1	32			1	2	3	40
シンガポール・マレーシア					1	40					1	15	2	55
フィリピン			1	10							1	3	2	13
シンガポール							1	125					1	125
インドネシア			1	20									1	20
オセアニア 計	17	303	101	1,708	45	966	54	1,118	32	544	21	477	270	5,116
オーストラリア	15	280	81	1,460	34	735	47	858	24	463	13	332	214	4,128
ニュージーランド	2	23	19	244	11	231	7	260	8	81	8	145	55	984
ミクロネシア			1	4									1	4
北アメリカ 計	17	254	37	736	28	480	9	156	18	462	11	164	120	2,252
アメリカ本土	9	95	26	493	21	260	8	137	7	165	9	136	80	1,286
ハワイ	3	60	4	86	3	142			4	65			14	353
グアム・サイパン			1	2					1	29			2	31
カナダ	5	99	6	155	4	78	1	19	6	203	2	28	24	582
中南米 計	1	10	0	0	1	2	0	0	0	0	0	0	2	12
ブラジル	1	10			1	2							2	12
ヨーロッパ 計	8	80	17	274	13	285	3	75	15	278	8	161	64	1,153
イギリス	2	17	8	128	7	178			12	220	6	153	35	696
フランス	1	13	2	21	1	7			1	32	1	6	6	79
ドイツ	2	12	4	96					1	20			7	128
イタリア	1	27					1	17					2	44
イギリス・フランス			1	18									1	18
フランス・イタリア					1	40					1	2	2	42
デンマーク	2	11											2	11
ロシア					2	11							2	11
オランダ			1	5	1	11							2	16
オーストリア・ドイツ			1	6									1	6
オーストリア・チェコ							1	38					1	38
オーストリア・チェコ・ドイツ					1	38							1	38
スウェーデン							1	20					1	20
ウズベキスタン									1	6			1	6
合計	49	710	178	3,038	107	2,106	79	1,895	74	1,346	62	1,089	549	10,184



(4) 研修先別 私立

研修先	北海道・東北		関東		中部		近畿		中四国		九州		合計	
	件数	生徒数	件数	生徒数	件数	生徒数	件数	生徒数	件数	生徒数	件数	生徒数	件数	生徒数
韓国	4	39	6	401	3	30	6	50	3	113	3	53	25	686
中国	1	6	4	26	1	8	1	8			3	20	10	68
台湾	1	16	4	17	1	3	3	10	1	7			10	53
モンゴル			1	10									1	10
東南アジア計	5	26	14	165	4	57	11	174	2	23	1	1	37	446
タイ	2	5	5	57			4	43			1	1	12	106
フィリピン	1	15	1	-	2	31	2	26	2	23			8	95
シンガポール			2	12	1	11	2	29					5	52
マレーシア	1	3	2	32									3	35
シンガポール・インドネシア							1	42					1	42
マレーシア・タイ			2	19									2	19
ベトナム	1	3	1	28			1	32					3	63
インドネシア					1	15							1	15
カンボジア			1	17			1	2					2	19
オセアニア計	9	225	123	2,688	54	964	71	2,495	28	429	15	293	300	7,094
オーストラリア	7	208	86	2,019	43	748	53	1,804	18	307	9	195	216	5,281
ニュージーランド	2	17	36	641	11	216	17	685	10	122	6	98	82	1,779
オーストラリア・ニュージーランド			1	28			1	6					2	34
北アメリカ計	23	481	103	3,161	18	432	45	1,281	18	239	6	97	213	5,691
アメリカ本土	14	273	60	1,185	5	137	19	469	8	103	1	33	107	2,200
ハワイ	1	14	4	739	2	45	3	47	2	17			12	862
グアム・サイパン			2	28			2	144					4	172
カナダ	7	187	36	1,188	11	250	20	597	8	119	5	64	87	2,405
カナダ・アメリカ	1	7	1	21			1	24					3	52
中南米計	0	0	1	4	0	0	2	8	0	0	0	0	3	12
メキシコ			1	4			1	4					2	8
ブラジル							1	4					1	4
ヨーロッパ計	9	129	57	1,903	13	347	30	745	6	187	4	128	119	3,439
イギリス	4	37	41	1,458	8	185	18	511	4	87	2	20	77	2,298
フランス			2	31			4	58			1	30	7	119
ドイツ			1	10			2	61					3	71
イタリア	1	35	2	67	2	72	2	76					7	250
イギリス・フランス			4	187	1	26			1	30	1	78	7	321
アイルランド			1	38	1	20	1	3					3	61
アイルランド・オーストリア	1	23											1	23
アイルランド・ドイツ	1	16											1	16
フランス・イタリア			3	82									3	82
デンマーク							1	5					1	5
ロシア	1	3											1	3
オーストリア	1	15					1	11					2	26
オーストリア・デンマーク・ドイツ・フランス			1	3					1	70			2	73
オランダ・ドイツ・ベルギー			1	15									1	15
オランダ・ベルギー			1	12									1	12
ドイツ・フランス							1	20					1	20
チェコ・ポーランド					1	44							1	44
合計	52	922	313	8,375	94	1,841	169	4,771	58	998	32	592	718	17,499

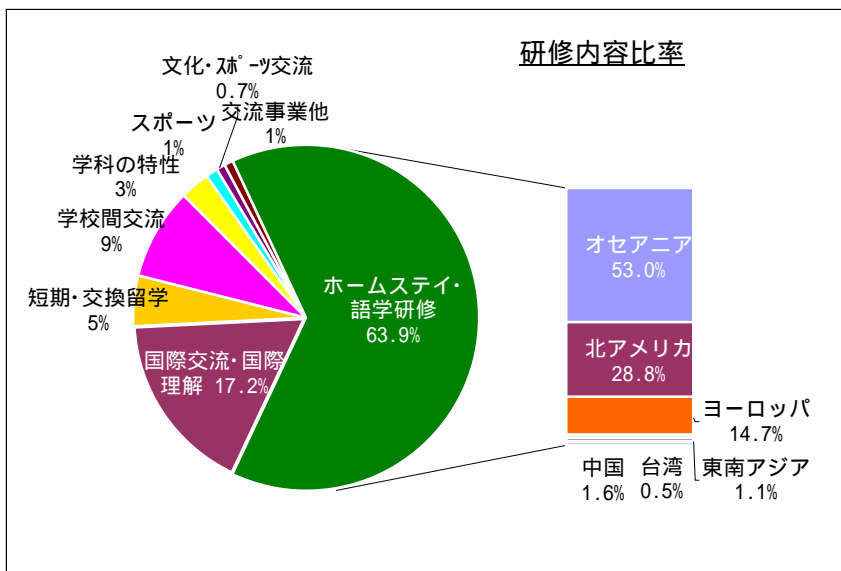
私立 研修先別実施件数の出発地別比率



4. 研修先・研修内容別 実施件数と参加生徒数

(1) 公私立全体

研修先	ホームステイ・語学研修		国際交流・国際理解		留学(短期留学・交換留学)		学校交流(姉妹校交流・学校訪問)		学科の特性		スポーツ(合宿)		文化交流・スポーツ大会・交流		交流事業・その他		合計	
	件数	人数	件数	人数	件数	人数	件数	人数	件数	人数	件数	人数	件数	人数	件数	人数	件数	人数
韓国	2	42	27	851	1	2	21	222	4	121	5	78	3	67			63	1,383
中国	13	161	10	307			13	88	3	22	2	25	1	14	2	12	44	629
台湾	4	17	8	55	1		2	8	1	11							16	91
モンゴル							1	10									1	10
東南アジア	9	134	30	479	1		4	16	2	23	1	42	1	9	5	113	53	816
オセアニア	429	9,864	71	1,353	36	436	24	444	6	75	1	11	2	12			569	12,195
北アメリカ	233	6,149	44	701	15	318	28	348	6	58	4	242			3	127	333	7,943
中南米			3	10					1	10					1	4	5	24
ヨーロッパ	119	3,040	25	657	5	148	16	287	15	372			2	71	1	17	183	4,592
合計	809	19,407	218	4,413	59	904	109	1,423	38	692	13	398	9	173	12	273	1,267	27,683



- 海外研修の内容は以下の仕訳によった。
- ・語学研修・ホームステイ ... 語学研修、ホームステイ
 - ・国際交流・国際理解 ... 交流・理解・親善、異文化体験・研修旅行(発掘体験、芸術・書道・音楽鑑賞、歴史・文化遺産等)
 - ・留学 ... 短期留学、交換留学
 - ・学校間交流 ... 姉妹校交流、学校訪問、授業体験
 - ・学科の特性 ... 農業研修・体験・視察、美術・芸術・音楽・福祉研修、ホテル・調理・航海実習、旅行業研修
 - ・スポーツ ... 合宿(体育合宿・サッカー・ラグビー・ハンドボール)遠征(サッカー・卓球・レスリング・ボート)
 - ・文化交流・スポーツ交流 ... 演劇祭、吹奏楽大会、演奏旅行、音楽祭、ダンスコンクール、競技会・交流試合
 - ・交流事業、その他 ... 姉妹都市交流、植樹事業、ボランティアスタディツアー、サイエンスセミナー、スマトラ沖地震被害者支援

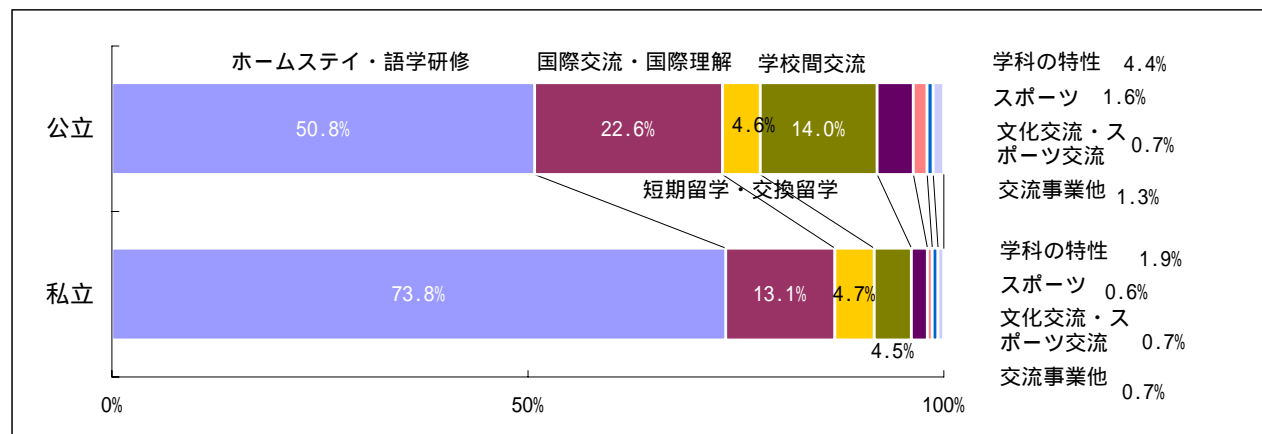
(2) 公立

(件、人)

研修先	研修内容		国際交流・国際理解		留学(短期留学・交換留学)		学校交流(姉妹校交流・学校訪問)		学科の特性		スポーツ(合宿・遠征等)		文化交流・スポーツ大会・交流		交流事業・その他		合計	
	件数	人数	件数	人数	件数	人数	件数	人数	件数	人数	件数	人数	件数	人数	件数	人数	件数	人数
韓国	1	12	13	311			16	184	3	96	4	68	1	26			38	697
中国	10	146	8	295			11	74	2	14	2	25			1	7	34	561
台湾	2	5	3	22					1	11							6	38
東南アジア	1	2	11	288					1	10			1	9	2	61	16	370
オセアニア	179	3,834	49	715	18	227	17	259	5	62			1	4			269	5,101
北アメリカ	53	1,087	30	424	5	91	22	284	4	30	3	209			3	127	120	2,252
中南米			1	2					1	10							2	12
ヨーロッパ	33	622	9	122	2	39	11	160	7	166			1	27	1	17	64	1,153
合計	279	5,708	124	2,179	25	357	77	961	24	399	9	302	4	66	7	212	549	10,184

(3) 私立

研修先	研修内容		国際交流・国際理解		留学(短期留学・交換留学)		学校交流(姉妹校交流・学校訪問)		学科の特性		スポーツ(合宿・遠征等)		文化交流・スポーツ大会・交流		交流事業・その他		合計		
	件数	人数	件数	人数	件数	人数	件数	人数	件数	人数	件数	人数	件数	人数	件数	人数	件数	人数	
韓国	1	30	14	540	1	2	5	38	1	25	1	10	2	41			25	686	
中国	3	15	2	12			2	14	1	8			1	14	1	5	10	68	
台湾	2	12	5	33	1	-	2	8									10	53	
モンゴル							1	10									1	10	
東南アジア	8	132	19	191	1	-	4	16	1	13	1	42			3	52	37	446	
オセアニア	250	6,030	22	638	18	209	7	185	1	13	1	11	1	8			300	7,094	
北アメリカ	180	5,062	14	277	10	227	6	64	2	28	1	33					213	5,691	
中南米			2	8												1	4	3	12
ヨーロッパ	86	2,418	16	535	3	109	5	127	8	206			1	44			119	3,439	
合計	530	13,699	94	2,234	34	547	32	462	14	293	4	96	5	107	5	61	718	17,499	



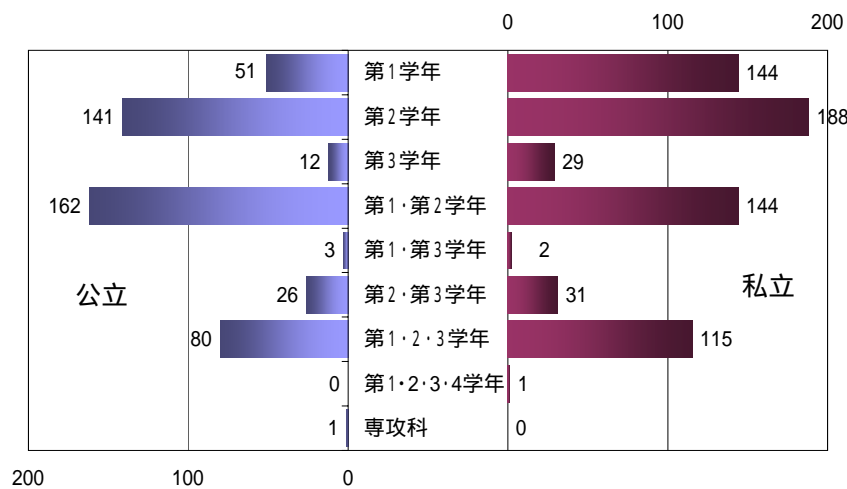
5. 実施学年、実施月、実施日数、旅行費用

(1) 実施学年

(件、%)

実施学年	北海道・東北		関東		中部		近畿		中国四国		九州		合計			
	公立	私立	公立	私立	公立	私立	公立	私立	公立	私立	公立	私立	公立	構成比	私立	構成比
第1学年	1	8	7	52	8	19	10	38	19	23	6	4	51	9.3	144	20.2
第2学年	11	18	25	62	40	25	14	50	22	16	29	17	141	25.7	188	26.4
第3学年	2		1	13	4	3		12	3		2	1	12	2.2	29	4.1
第1・第2学年	28	17	46	65	45	25	9	19	23	16	11	2	162	29.5	144	20.2
第1・第3学年			1			1		1	2				3	0.5	2	-
第2・第3学年	2	3	11	13	5	4	2	11	2		4		26	4.7	31	4.3
第1～第3学年	5	6	53	47	5	17	5	38	3	3	9	4	80	14.6	115	16.1
第1～第4学年				1									0	0.0	1	0.1
専攻科											1		1	0.2	0	0.0
不明			34	59			39						73	13.3	59	8.3
合計	49	52	178	312	107	94	79	169	74	58	62	28	549	100.0	713	99.7

実施学年 (件数)

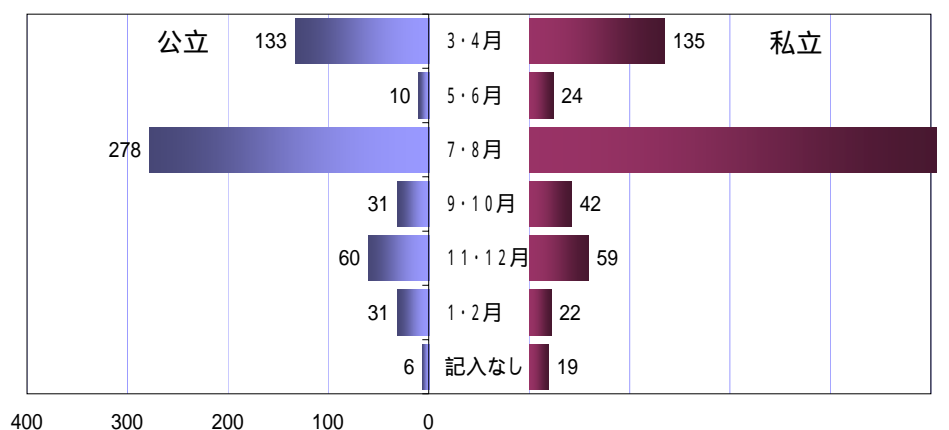


(2) 実施月

(件、%)

実施月	北海道・東北		関東		中部		近畿		中国四国		九州		合計			
	公立	私立	公立	私立	公立	私立	公立	私立	公立	私立	公立	私立	公立	構成比	私立	構成比
3・4月	14	14	48	47	31	18	19	27	18	20	3	9	133	24.2	135	18.8
5・6月	1		2	16	4	2		6	1		2		10	1.8	24	3.3
7・8月	12	15	96	196	40	63	54	99	35	27	41	17	278	50.6	417	58.1
9・10月	5	10	8	17	6		2	12	6	3	4		31	5.6	42	5.8
11・12月	8	10	15	19	19	9	4	17	10		4	4	60	10.9	59	8.2
1・2月	9	3	9	8	7			8	4	3	2		31	5.6	22	3.1
不明				10			2			5	6	2	6	1.1	19	2.6
合計	49	52	178	313	107	94	79	169	74	58	62	32	549	100.0	718	100.0

旅行実施月 (件数)

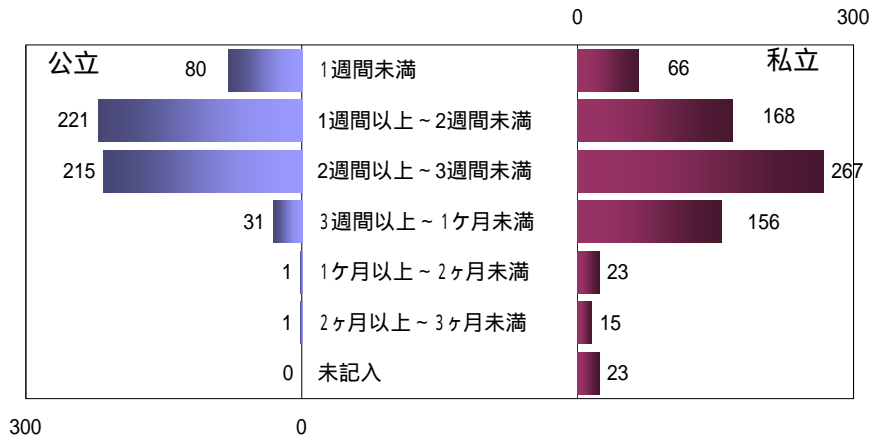


(3) 旅行日数

(件、%)

研修日数	北海道・東北		関東		中部		近畿		中国四国		九州		合計			
	公立	私立	公立	私立	公立	私立	公立	私立	公立	私立	公立	私立	公立	構成比	私立	構成比
1週間未満	9	10	16	16	14	6	13	23	10	4	18	7	80	14.6	66	9.2
1週間～2週間未満	23	16	79	74	59	21	16	35	27	14	17	8	221	40.3	168	23.4
2週間～3週間未満	14	17	76	113	29	42	45	60	31	26	20	9	215	39.2	267	37.2
3週間～1ヶ月未満	3	8	7	79	5	15	3	37	6	11	7	6	31	5.6	156	21.7
1ヶ月～2ヶ月未満		1		7		7	1	8					1	0.2	23	3.2
2ヶ月～3ヶ月未満				3		3	1	6		1		2	1	0.2	15	2.1
不明				21						2			0	0.0	23	3.2
合計	49	52	178	313	107	94	79	169	74	58	62	32	549	100.0	718	100.0

研修日数 (件数)

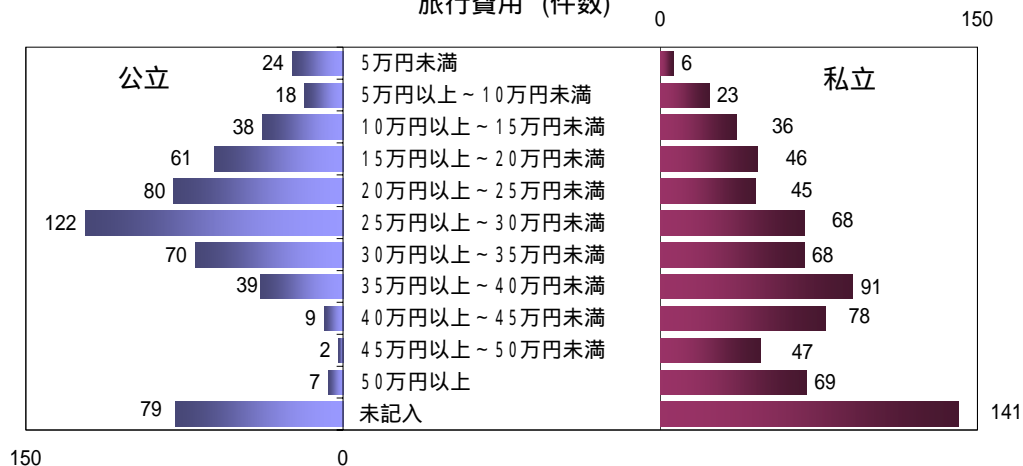


(4) 旅行費用

(件、%)

旅行費用	北海道・東北		関東		中部		近畿		中国四国		九州		合計			
	公立	私立	公立	私立	公立	私立	公立	私立	公立	私立	公立	私立	公立	構成比	私立	構成比
5万円未満			1		1		2	4	5		15	2	24	4.4	6	0.8
5万円～10万円未満	2	1	5	5	3	5	6	7	1	3	1	2	18	3.3	23	3.2
10万円～15万円未満	4	3	16	9	12	5	1	12	1	5	4	2	38	6.9	36	5.0
15万円～20万円未満	4	11	24	8	14	9	3	11	11	6	5	1	61	11.1	46	6.4
20万円～25万円未満	7	8	38	10	16	7	5	14	7	5	7	1	80	14.6	45	6.3
25万円～30万円未満	10	6	58	21	23	11	8	15	10	9	13	6	122	6.0	68	9.5
30万円～35万円未満	8	6	24	20	14	14	3	18	12	5	9	5	70	12.8	68	9.5
35万円～40万円未満	6	5	8	27	9	17	4	28	9	7	3	7	39	7.1	91	12.7
40万円～45万円未満	1	7		33	4	8		21	3	8	1	1	9	1.6	78	10.9
45万円～50万円未満	1	3		18		10		10	1	4		2	2	0.4	47	6.5
50万円以上		1		32	1	7	1	22	1	6	4	1	7	1.3	69	9.6
不明	6	1	4	130	10	1	46	7	13			2	79	14.4	141	19.6
合計	49	52	178	313	107	94	79	169	74	58	62	32	549	83.8	718	100.0

旅行費用 (件数)



< 参考資料2 >

平成17年度 公私立中学校の海外研修(修学旅行外)実施状況

1 実施校数と参加生徒数

(校、件、人)

区分	校数	件数	参加生徒数
公立	256	80	1,467
私立	152	169	5,403
合計	408	249	6,870

2 出発地別実施状況

(校、件、人)

都道府県	公立			私立			合計			
	校数	件数	生徒数	校数	件数	生徒数	校数	件数	生徒数	
北海道・東北	北海道			1	1	12	1	1	12	
	宮城			4	4	91	4	4	91	
	秋田			1	1	1	1	1	1	
	福島			2	2	55	2	2	55	
	小計	0	0	0	8	8	159	8	8	159
関東	茨城			2	3	282	2	3	282	
	栃木	67	19	363	5	5	130	72	24	493
	群馬				2	3	19	2	3	19
	埼玉	1	1	30	7	8	269	8	9	299
	千葉				3	3	146	3	3	146
	東京				18	19	925	18	19	925
	神奈川				5	5	131	5	5	131
	山梨				3	3	134	3	3	134
小計	68	20	393	45	49	2,036	113	69	2,429	
中部	長野				1	1	111	1	1	111
	福井				2	2	32	2	2	32
	岐阜	83	20	544	1	1	21	84	21	565
	静岡				2	2	101	2	2	101
	愛知				13	20	315	13	20	315
	三重	9	9	125	5	5	72	14	14	197
小計	92	29	669	24	31	652	116	60	1,321	
近畿	滋賀				3	3	52	3	3	52
	京都				9	11	483	9	11	483
	大阪				22	25	1,133	22	25	1,133
	兵庫	70	12	142	5	5	95	75	17	237
	奈良	1	1	12	2	2	29	3	3	41
	和歌山	10	6	80	2	2	49	12	8	129
小計	81	19	234	43	48	1,841	124	67	2,075	
中国四国	島根				3	3	73	3	3	73
	岡山				3	3	79	3	3	79
	広島	1	1	-	6	7	136	7	8	136
	山口	1	1	38				1	1	38
	香川				2	2	64	2	2	64
	愛媛				1	1	4	1	1	4
	高知				2	2	39	2	2	39
	小計	2	2	38	17	18	395	19	20	433
九州	福岡	7	5	32	8	8	161	15	13	193
	佐賀				1	1	60	1	1	60
	長崎	3	3	40	6	6	99	9	9	139
	宮崎	3	2	61				3	2	61
小計	13	10	133	15	15	320	28	25	453	
合計	256	80	1,467	152	169	5,403	408	249	6,870	

3 研修先国/研修内容別実施状況

(1) 公立

(件、人)

研修先	研修内容	ホームステイ・語学研修		国際交流・異文化理解・体験学習等		学校間交流(姉妹校交流等)		合計		校数
		件数	生徒数	件数	生徒数	件数	生徒数	件数	生徒数	
	中国			4	67			9	67	34
	韓国			6	70	2	32	22	102	9
	モンゴル			1	24			75	24	1
	シンガポール			1	33			3	33	2
	マレーシア			1	54			12	54	1
	オーストラリア	6	134	18	393			9	527	55
	ニュージーランド			3	36			3	36	13
	アメリカ(含むハワイ)	2	17	23	381			9	398	101
	カナダ	1	-	9	152			2	152	24
	ブラジル			1	4			1	4	3
	ドイツ			2	32			15	32	3
	オーストリア			1	38			1	38	10
	合計	9	151	70	1,284	2	32	161	1,467	256

(2) 私立

(件、人)

研修先	研修内容	ホームステイ・語学研修(含む短期留学)		国際交流・異文化理解・体験学習等		学校間交流(姉妹校交流等)		学科の特性		合計	
		件数	生徒数	件数	生徒数	件数	生徒数	件数	生徒数	件数	生徒数
	中国	1	21			1	4			2	25
	韓国					1	2			1	2
	台湾			1	3	1	17			2	20
	モンゴル	1	10							1	10
	シンガポール	1	14	1	5					2	19
	タイ	1	50	1	1					2	51
	フィリピン					1	9			1	9
	オーストラリア	61	2,313	2	24	2	36			65	2,373
	ニュージーランド	23	567	3	203					26	770
	オーストラリア・ニュージーランド	1	63							1	63
	アメリカ(含むハワイ)	20	375	3	31	1	53	1	5	25	464
	カナダ	21	722							21	722
	アメリカ・カナダ			1	2					1	2
	アイルランド	1	15							1	15
	イギリス	13	761	2	41					15	802
	フランス			1	1					1	1
	アイルランド・フランス	1	2							1	2
	アイルランド・オーストリア・スイス			1	53					1	53
	合計	145	4,913	16	364	7	121	1	5	169	5,403