

# 平成16年度 全国公私立高等学校 海外研修（修学旅行外）実施状況

海外研修は、学校が主催する語学研修、ホームステイ、実習、姉妹校交流等の実施状況をまとめたものである。地方自治体及びその他団体等が主催する海外研修は含まない。

## 1 実施校数と参加生徒数

(校、件、人)

3ヶ月未満の海外研修			
区分	学校数	旅行件数	参加生徒数
公立	482	517	11,426
私立	418	593	16,538
合計	900	1,110	27,964

## 2 県別実施状況

(校、件、人)

地方	都道府県	公立高等学校			私立高等学校			合計		
		校数	件数	生徒数	校数	件数	生徒数	校数	件数	生徒数
北海道・東北	北海道	5	1	10	6	6	273	11	7	283
	青森	1	1	36	4	4	60	5	5	96
	岩手	24	28	276	7	9	141	31	37	417
	宮城	29	34	221	13	31	923	42	65	1,144
	秋田	4	4	91	2	3	43	6	7	134
	山形	18	24	45	4	4	62	22	28	107
	福島	10	10	207	6	7	60	16	17	267
	小計	91	102	886	42	64	1,562	133	166	2,448
関東	茨城	33	33	502	7	9	175	40	42	677
	栃木	12	13	195	8	12	154	20	25	349
	群馬				8	12	192	8	12	192
	埼玉	33	33	668	28	49	2,091	61	82	2,759
	千葉				4	4	531	4	4	531
	東京	13	13	277	43	55	1,416	56	68	1,693
	神奈川	10	16	332	14	17	767	24	33	1,099
	山梨	11	11	171	1	1	29	12	12	200
新潟	2	3	146	5	6	197	7	9	343	
小計	114	122	2,291	118	165	5,552	232	287	7,843	
中部	長野	9	8	165	1	1	65	10	9	230
	富山	21	15	253	5	6	85	26	21	338
	石川	5	6	125	4	4	63	9	10	188
	福井	2	1	70	3	4	93	5	5	163
	岐阜	20	26	673	9	12	396	29	38	1,069
	静岡	23	27	459	9	11	402	32	38	861
	愛知	16	16	237	31	41	831	47	57	1,068
	三重	7	7	163	5	10	192	12	17	355
小計	103	106	2,145	67	89	2,127	170	195	4,272	
近畿	滋賀	8	8	167	5	5	61	13	13	228
	京都	8	9	664	16	27	1,119	24	36	1,783
	大阪	39	42	813	58	72	2,707	97	114	3,520
	兵庫	6	5	53	25	35	1,052	31	40	1,105
	奈良				8	15	231	8	15	231
	和歌山	2	5	325	4	6	131	6	11	456
小計	63	69	2,022	116	160	5,301	179	229	7,323	
中国・四国	鳥取	11	14	2,279	1	3	19	12	17	2,298
	島根				3	3	197	3	3	197
	岡山				7	11	388	7	11	388
	広島	20	24	394	18	33	359	38	57	753
	山口				5	5	33	5	5	33
	徳島	5	5	79	1	1	77	6	6	156
	香川				2	2	42	2	2	42
	愛媛				9	13	215	9	13	215
	高知	5	7	99	4	9	120	9	16	219
小計	41	50	2,851	50	80	1,450	91	130	4,301	

地方	都道府県	公立高等学校			私立高等学校			合 計		
		校数	件数	生徒数	校数	件数	生徒数	校数	件数	生徒数
九州	福岡	26	26	534	6	7	129	32	33	663
	佐賀	4	4	49				4	4	49
	長崎	18	26	346	9	13	166	27	39	512
	熊本	16	6	113				16	6	113
	大分	4	4	170	3	5	39	7	9	209
	宮崎	2	2	19	4	4	24	6	6	43
	鹿児島							0	0	0
	沖縄				3	6	188	3	6	188
	小計	70	68	1,231	25	35	546	95	103	1,777
合 計	482	517	11,426	418	593	16,538	900	1,110	27,964	

## 2-(1) 政令指定都市の実施状況

(校、件、人)

政令都市	校数	件数	生徒数
札幌市			
仙台市	1	1	7
さいたま市	4	4	44
千葉市			
川崎市			
横浜市			
名古屋市			
京都市	5	6	589
大阪市	5	5	156
神戸市	1	1	20
広島市	1	1	40
北九州市			
福岡市	1	1	40
合 計	18	19	896

政令都市の校数・件数・生徒数は県別に含む。

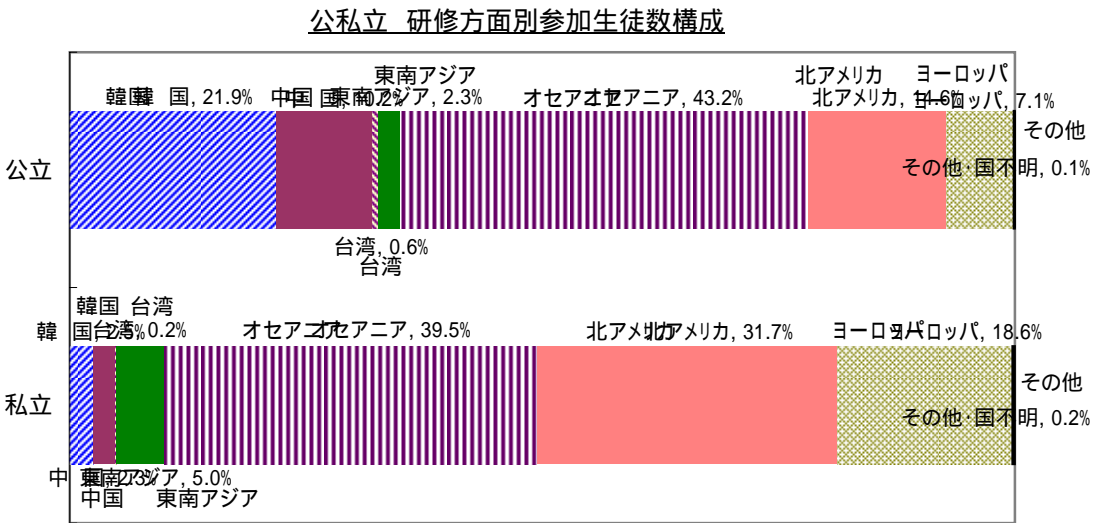
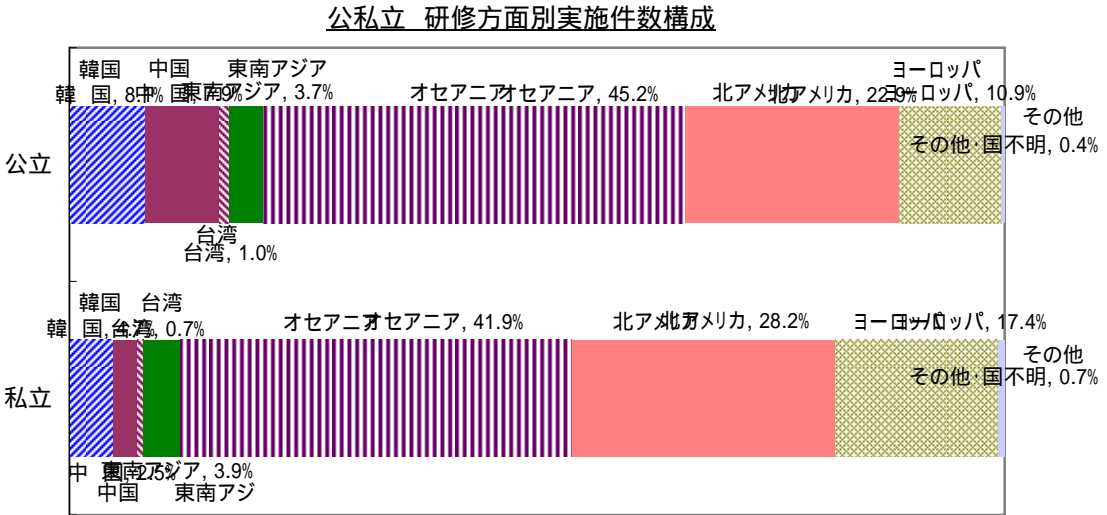
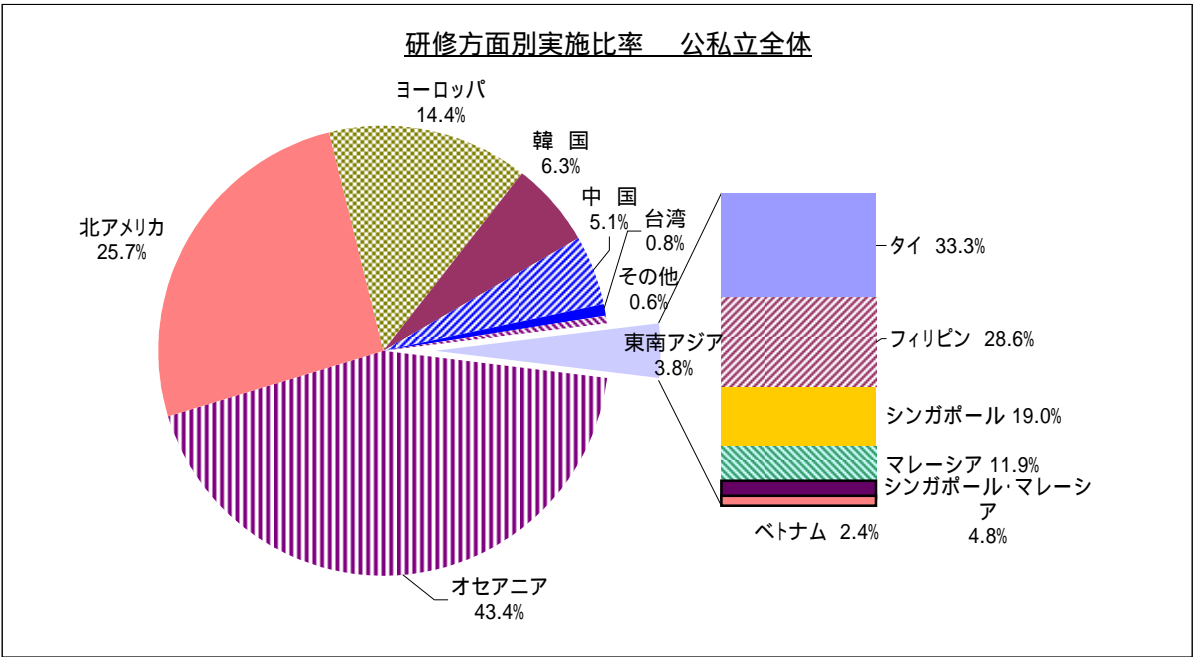
### 3 研修先国別 実施件数と参加生徒数

#### (1) 公立別

(件・人・%)

研修国	公立					私立					合計			
	県数	件数	構成比	生徒数	構成比	県数	件数	構成比	生徒数	構成比	件数	構成比	生徒数	構成比
韓国	17	42	8.1	2,498	21.9	20	28	4.7	406	2.5	70	6.3	2,904	10.4
中国	20	41	7.9	1,164	10.2	11	15	2.5	388	2.3	56	5.1	1,552	5.5
台湾	5	5	1.0	67	0.6	4	4	0.7	31	0.2	9	0.8	98	0.4
東南アジア 計		19	3.7	264	2.3		23	3.9	826	5.0	42	3.8	1,090	3.9
シンガポール	3	3	0.6	130	1.1	4	5	0.8	612	3.7	8	0.7	742	2.7
マレーシア	3	3	0.6	18	0.2	2	2	0.3	7	0.04	5	0.5	25	0.1
シンガポール・マレーシア	2	2	0.4	28	0.2						2	0.2	28	0.1
ベトナム						1	1	0.2	21	0.1	1	0.1	21	0.1
フィリピン	3	3	0.6	10	0.1	7	9	1.5	101	0.6	12	1.1	111	0.4
タイ	6	8	1.6	78	0.7	5	6	1.0	85	0.5	14	1.3	163	0.6
オセアニア 計		233	45.2	4,939	43.2		248	41.9	6,530	39.5	481	43.4	11,469	41.0
オーストラリア	31	186	36.0	3,912	34.2	36	184	31.1	4,663	28.2	370	33.4	8,575	30.7
ニュージーランド	20	46	8.9	1,027	9.0	22	63	10.6	1,727	10.4	109	9.8	2,754	9.8
オーストラリア・ニュージーランド	1	1	0.2	-	-						1	0.1	-	-
ニューカレドニア						1	1	0.2	140	0.8	1	0.1	140	0.5
北アメリカ 計		118	22.9	1,667	14.6		167	28.2	5,246	31.7	285	25.7	6,913	24.7
アメリカ本土	25	90	17.4	1,105	9.7	30	88	14.9	1,876	11.3	178	16.1	2,981	10.7
ハワイ	5	7	1.4	130	1.1	10	15	2.5	1,360	8.2	22	2.0	1,490	5.3
サイパン	2	2	0.4	29	0.3						2	0.2	29	0.1
メキシコ						2	2	0.3	9	0.1	2	0.2	9	0.0
カナダ	13	19	3.7	403	3.5	18	60	10.1	1,949	11.8	79	7.1	2,352	8.4
カナダ・アメリカ						2	2	0.3	52	0.3	2	0.2	52	0.2
ヨーロッパ 計		56	10.9	814	7.1		103	17.4	3,073	18.6	159	14.4	3,887	13.9
アイルランド						1	1	0.2	30	0.2	1	0.1	30	0.1
アイルランド・オーストリア・スイス						1	1	0.2	49	0.3	1	0.1	49	0.2
アイルランド・オランダ						1	1	0.2	33	0.2	1	0.1	33	0.1
イギリス	19	35	6.8	538	4.7	25	71	12.0	2,087	12.6	106	9.6	2,625	9.4
イギリス・イタリア・フランス	1	1	0.2	22	0.2						1	0.1	22	0.1
イギリス・ドイツ						1	1	0.2	34	0.2	1	0.1	34	0.1
イギリス・ドイツ・フランス	1	2	0.4	3	0.03						2	0.2	3	0.01
イギリス・フランス	1	1	0.2	10	0.1	3	3	0.5	120	0.7	4	0.4	130	0.5
イタリア						1	1	0.2	9	0.1	1	0.1	9	0.0
イタリア・ドイツ						1	1	0.2	47	0.3	1	0.1	47	0.2
オーストリア						2	2	0.3	33	0.2	2	0.2	33	0.1
オーストリア・チェコ	1	1	0.2	36	0.3						1	0.1	36	0.1
オーストリア・チェコ・ドイツ	1	1	0.2	38	0.3	2	2	0.3	153	0.9	3	0.3	191	0.7
オランダ	1	1	0.2	10	0.1						1	0.1	10	0.04
オランダ・ドイツ						1	1	0.2	1	0.01	1	0.1	1	0.00
オランダ・ベルギー						1	1	0.2	15	0.1	1	0.1	15	0.1
ギリシャ・イタリア						1	1	0.2	16	0.1	1	0.1	16	0.1
スイス	1	1	0.2	1	0.01						1	0.1	1	0.00
スペイン・フランス						1	1	0.2	27	0.2	1	0.1	27	0.1
デンマーク	2	2	0.4	10	0.1	1	1	0.2	5	0.03	3	0.3	15	0.1
ドイツ	5	7	1.4	73	0.6	2	2	0.3	69	0.4	9	0.8	142	0.5
フランス	3	3	0.6	33	0.3	5	6	1.0	196	1.2	9	0.8	229	0.8
フランス・イタリア	1	1	0.2	40	0.4	2	3	0.5	89	0.5	4	0.4	129	0.5
フランス・オランダ						1	1	0.2	49	0.3	1	0.1	49	0.2
ロシア						1	1	0.2	10	0.1	1	0.1	10	0.04
リトアニア						1	1	0.2	1	0.01	1	0.1	1	0.00
その他計		2	0.4	13	0.1		4	0.7	38	0.2	6	0.5	51	0.2
ネパール	1	1	0.2	3	0.03						1	0.1	3	0.01
インド						1	1	0.2	23	0.1	1	0.1	23	0.1
バングラデシュ						1	1	0.2	1	0.01	1	0.1	1	0.00
ブラジル	1	1	0.2	10	0.1	2	2	0.3	14	0.1	3	0.3	24	0.1
合計		516	100.0	11,426	100.0		592	100.0	16,538	100.0	1,108	100.0	27,964	100.0

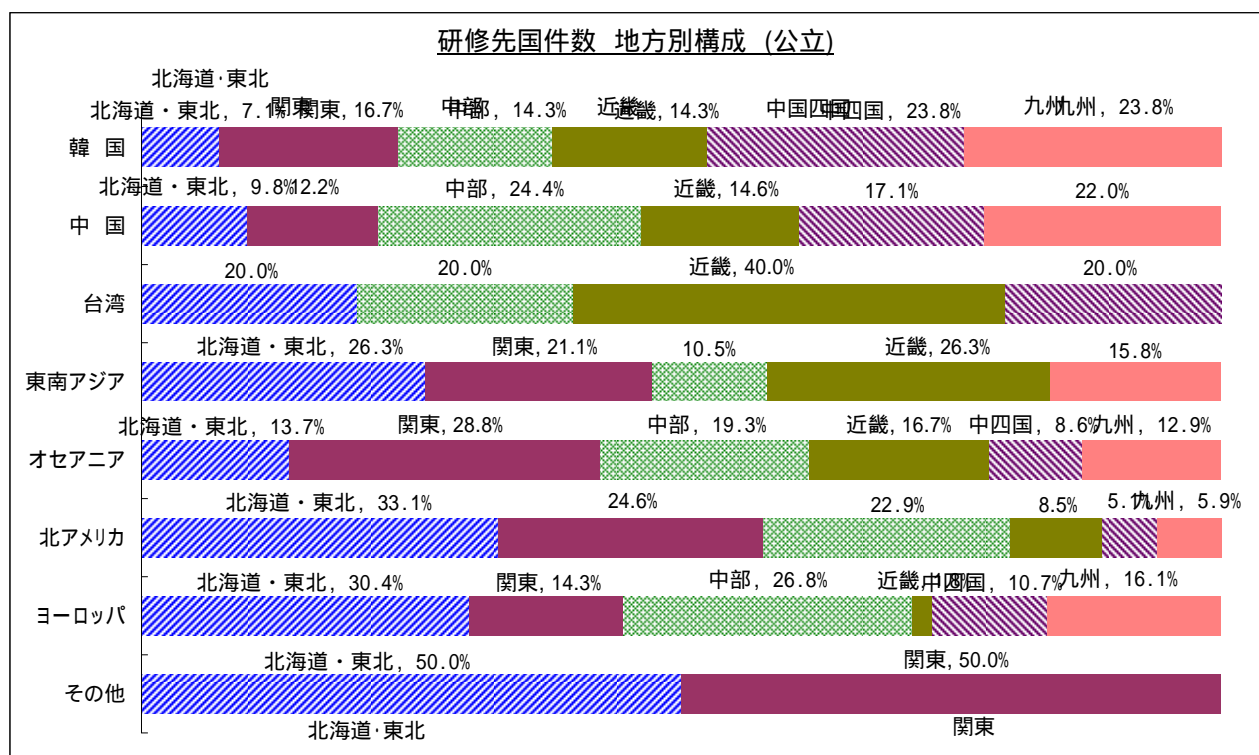
公私立で各1件旅行先不明のため国別件数は公立516件、私立592件で集計



(2) 公立 地方別

(件、人)

訪問国	北海道・東北		関東		中部		近畿		中四国		九州		合計	
	件数	生徒数	件数	生徒数	件数	生徒数	件数	生徒数	件数	生徒数	件数	生徒数	件数	生徒数
韓国	3	17	7	110	6	179	6	211	10	1,771	10	210	42	2,498
中国	4	19	5	81	10	176	6	344	7	471	9	73	41	1,164
台湾	1	1			1	8	2	49	1	9			5	67
東南アジア 計	5	27	4	56	2	21	5	145			3	15	19	264
シンガポール	1	1			1	12	1	117					3	130
マレーシア	1	10									2	8	3	18
シンガポール・マレーシア			1	19			1	9					2	28
フィリピン	1	1					1	2			1	7	3	10
タイ	2	15	3	37	1	9	2	17					8	78
オセアニア 計	32	396	67	1,369	45	1,049	39	1,061	20	417	30	647	233	4,939
オーストラリア	26	336	64	1,335	35	768	31	753	14	318	16	402	186	3,912
ニュージーランド	5	60	3	34	10	281	8	308	6	99	14	245	46	1,027
オーストラリア・ニュージーランド	1	-											1	-
北アメリカ 計	39	337	29	537	27	406	10	176	6	98	7	113	118	1,667
アメリカ本土	32	213	20	326	20	286	8	151	3	16	7	113	90	1,105
ハワイ	1	7	3	94	2	27			1	2			7	130
サイパン			2	29									2	29
カナダ	6	117	4	88	5	93	2	25	2	80			19	403
ヨーロッパ 計	17	79	8	135	15	306	1	36	6	85	9	173	56	814
イギリス	9	37	5	105	9	168			5	66	7	162	35	538
イギリス・イタリア・フランス					1	22							1	22
イギリス・ドイツ・フランス	2	3											2	3
イギリス・フランス	1	10											1	10
オーストリア・チェコ							1	36					1	36
オーストリア・チェコ・ドイツ					1	38							1	38
オランダ					1	10							1	10
スイス											1	1	1	1
デンマーク	2	10											2	10
ドイツ	2	9	3	30	1	24					1	10	7	73
フランス	1	10			1	4			1	19			3	33
フランス・イタリア					1	40							1	40
その他 計	1	10	1	3			0	0					2	13
ネパール			1	3									1	3
ブラジル	1	10											1	10
合計	102	886	121	2,291	106	2,145	69	2,022	50	2,851	68	1,231	516	11,426

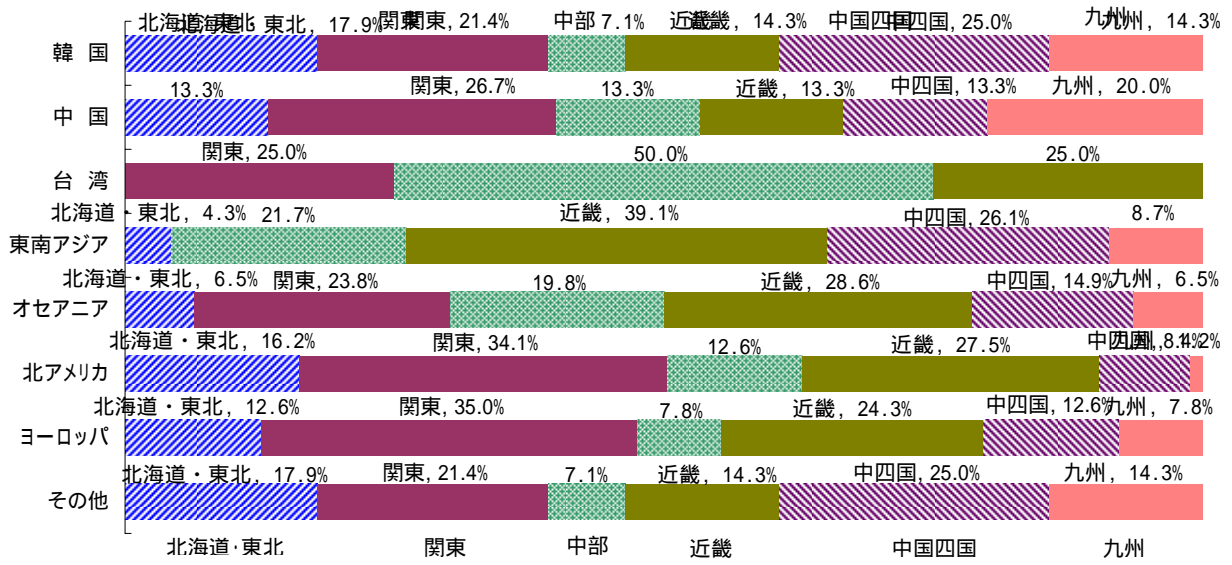


## (3) 私立 地方別

(件、人)

訪問国	北海道・東北		関東		中部		近畿		中四国		九州		合計	
	件数	生徒数	件数	生徒数	件数	生徒数	件数	生徒数	件数	生徒数	件数	生徒数	件数	生徒数
韓国	5	107	6	86	2	27	4	62	7	41	4	83	28	406
中国	2	177	4	72	2	60	2	25	2	42	3	12	15	388
台湾			1	1	2	26	1	4					4	31
東南アジア 計	1	17			5	113	9	626	6	66	2	4	23	826
シンガポール					2	71	3	541					5	612
マレーシア							1	2	1	5			2	7
ベトナム									1	21			1	21
フィリピン	1	17			3	42	2	22	3	20			9	101
タイ							3	61	1	20	2	4	6	85
オセアニア 計	16	314	59	1,516	49	992	71	2,657	37	814	16	237	248	6,530
オーストラリア	9	159	41	1,204	40	699	52	1,823	29	582	13	196	184	4,663
ニュージーランド	7	155	18	312	9	293	19	834	7	92	3	41	63	1,727
ニューカレドニア									1	140			1	140
北アメリカ 計	27	733	57	2,433	21	564	46	1,259	14	226	2	31	167	5,246
アメリカ本土	15	345	34	948	8	120	20	346	11	117			88	1,876
ハワイ	2	209	4	720	1	57	5	265	3	109			15	1,360
メキシコ			1	5			1	4					2	9
カナダ	9	157	18	760	11	357	20	644			2	31	60	1,949
カナダ・アメリカ	1	22			1	30							2	52
ヨーロッパ 計	13	214	36	1,434	8	345	25	641	13	260	8	179	103	3,073
アイルランド					1	30							1	30
アイルランド・オーストリア・スイス	1	49											1	49
アイルランド・オランダ	1	33											1	33
イギリス	6	61	29	1,310	4	133	17	352	9	142	6	89	71	2,087
イギリス・ドイツ							1	34					1	34
イギリス・フランス									2	62	1	58	3	120
イタリア	1	9											1	9
イタリア・ドイツ							1	47					1	47
オーストリア	1	17							1	16			2	33
オーストリア・チェコ・ドイツ					1	106	1	47					2	153
オランダ・ドイツ	1	1											1	1
オランダ・ベルギー			1	15									1	15
ギリシャ・イタリア			1	16									1	16
スペイン・フランス					1	27							1	27
デンマーク							1	5					1	5
ドイツ			1	14			1	55					2	69
フランス	1	43	1	20			3	101			1	32	6	196
フランス・イタリア			2	49					1	40			3	89
フランス・オランダ					1	49							1	49
ロシア			1	10									1	10
リトアニア	1	1											1	1
その他 計			1	10			2	27	1	1			4	38
インド							1	23					1	23
バングラデシュ									1	1			1	1
ブラジル			1	10			1	4					2	14
合計	64	1,562	164	5,552	89	2,127	160	5,301	80	1,450	35	546	592	16,538

研修先国件数 地方別構成 (私立)



4. 研修先国・研修内容別 件数・人数

(1) 公立

(件、人)

研修内 先国名	ホームステイ・語学研修		国際交流・国際理解		留学(短期留学・交換留学)		学校間交流(姉妹校交流・学校訪問)		学科の特性		スポーツ(合宿)		文化交流・スポーツ大会・交流		交流事業・その他		未記入		合計	
	件数	人数	件数	人数	件数	人数	件数	人数	件数	人数	件数	人数	件数	人数	件数	人数	件数	人数	件数	人数
韓国	3	33	23	2,069			5	109	2	71	2	64	4	128	2	12	1	12	42	2,498
中国	9	186	16	849			4	39	4	24			4	45	4	21			41	1,164
台湾	1	1	1	31			1	8					2	27					5	67
東南アジア 計	3	25	5	140	0	0	1	9	4	41	1	10	0	0	5	39	0	0	19	264
シンガポール			2	118					1	12									3	130
マレーシア	1	2							1	6	1	10							3	18
シンガポール・マレーシア	1	9													1	19			2	28
フィリピン			1	1					1	7					1	2			3	10
タイ	1	14	2	21			1	9	1	16					3	18			8	78
オセアニア 計	159	3,640	33	548	5	133	9	164	7	77	2	2	0	0	18	375	0	0	233	4,939
オーストラリア	125	2,789	28	481	5	133	8	146	3	27	1	1			16	335			186	3,912
ニュージーランド	34	851	4	67			1	18	4	50	1	1			2	40			46	1,027
オーストラリア・ニュージーランド			1	-															1	-
北アメリカ 計	63	922	30	305	0	0	13	255	4	101	0	0	0	0	6	54	2	30	118	1,667
アメリカ本土	44	533	26	251			13	255							5	36	2	30	90	1,105
ハワイ	3	22	1	34					3	74									7	130
サイパン			1	2					1	27									2	29
カナダ	16	367	2	18											1	18			19	403
ヨーロッパ 計	32	428	8	94	0	0	7	152	5	93	0	0	1	24	2	8	1	15	56	814
イギリス	24	381	7	72			3	70									1	15	35	538
イギリス・イタリア・フランス			1	22															1	22
イギリス・ドイツ・フランス	2	3																	2	3
イギリス・フランス	1	10																	1	10
オーストリア・チェコ									1	36									1	36
オーストリア・チェコ・ドイツ									1	38									1	38
オランダ	1	10																	1	10
スイス															1	1			1	1
デンマーク	1	5							1	5									2	10
ドイツ	2	9					2	23	1	10			1	24	1	7			7	73
フランス	1	10					1	19	1	4									3	33
フランス・イタリア							1	40											1	40
その他 計			1	3											1	10			2	13
ネパール			1	3															1	3
ブラジル														1	10				1	10
合計	270	5,235	117	4,039	5	133	40	736	26	407	5	76	11	224	38	519	4	57	516	11,426



## (2) 私立

(件、人)

研修内容 研修先国名	研修内 ホームステイ・語学研修		国際交流・国際理解		留学(短期留学、交換留学)		学校間交流(姉妹校交流・学校訪問)		学科の特性		スポーツ(合宿)		文化交流・スポーツ大会・交流		交流事業・その他		未記入		合計	
	件数	人数	件数	人数	件数	人数	件数	人数	件数	人数	件数	人数	件数	人数	件数	人数	件数	人数	件数	人数
韓国	2	15	12	271	2	20	3	15	1	27	2	8	2	30			4	20	28	406
中国	3	42	5	203	1	30	1	3	1	24			1	52			3	34	15	388
台湾			2	26			1	4									1	1	4	31
東南アジア 計	5	574	5	107	1	2	1	2	3	56					3	54	5	31	23	826
シンガポール	3	551	1	46													1	15	5	612
マレーシア															1	2	1	5	2	7
ベトナム									1	21									1	21
フィリピン	2	23	2	35	1	2			1	15					1	17	2	9	9	101
タイ			2	26			1	2	1	20					1	35	1	2	6	85
オセアニア 計	209	4,736	12	1,066	11	562	4	36					1	13	0	0	11	117	248	6,530
オーストラリア	157	3,533	7	566	7	437	4	36									9	91	184	4,663
ニュージーランド	52	1,203	4	360	4	125							1	13			2	26	63	1,727
ニューカレドニア			1	140															1	140
北アメリカ 計	134	3,617	11	371	13	1,117	4	19					1	36			4	86	167	5,246
アメリカ本土	73	1,513	1	5	8	284	3	15									3	59	88	1,876
ハワイ	4	335	6	311	3	651							1	36			1	27	15	1,360
メキシコ			1	5			1	4											2	9
カナダ	56	1,747	2	20	2	182													60	1,949
カナダ・アメリカ	1	22	1	30															2	52
ヨーロッパ 計	76	2,358	9	299	4	18			4	100	1	27	2	153			7	118	103	3,073
アイルランド	1	30																	1	30
アイルランド・オーストリア・スイス	1	49																	1	49
アイルランド・オランダ																	1	33	1	33
イギリス	63	1,927	2	109	3	8											3	43	71	2,087
イギリス・ドイツ	1	34																	1	34
イギリス・フランス	2	93							1	27									3	120
イタリア																	1	9	1	9
イタリア・ドイツ													1	47					1	47
オーストリア									2	33									2	33
オーストリア・チェコ・ドイツ			1	47									1	106					2	153
オランダ・ドイツ																	1	1	1	1
オランダ・ベルギー			1	15															1	15
ギリシャ・イタリア			1	16															1	16
スペイン・フランス											1	27							1	27
デンマーク	1	5																	1	5

内容 研修先国名	研修内		ホームステイ・語学研修		国際交流・国際理解		留学(短期留学、交換留学)		学校間交流(姉妹校交流・学校訪問)		学科の特性		スポーツ(合宿)		文化交流・スポーツ大会・交流		交流事業・その他		未記入		合計	
	件数	人数	件数	人数	件数	人数	件数	人数	件数	人数	件数	人数	件数	人数	件数	人数	件数	人数	件数	人数	件数	人数
ドイツ	1	55	1	14																	2	69
フランス	5	164															1	32			6	196
フランス・イタリア			2	49						1	40										3	89
フランス・オランダ			1	49																	1	49
ロシア					1	10															1	10
リトアニア	1	1																			1	1
その他 計			2	24				1	4			1	10								4	38
インド			1	23																	1	23
バングラデシュ			1	1																	1	1
ブラジル								1	4			1	10								2	14
合計	429	11,342	58	2,367	32	1,749	15	83	9	207	4	45	7	284	3	54	35	407	592	16,538		

海外研修の内容は以下の仕訳による。

- ・語学研修・ホームステイ ... 語学研修、ホームステイ
- ・国際交流・国際理解 ... 交流・理解・親善、異文化体験・研修旅行(発掘体験、芸術・書道・音楽鑑賞、難民キャンプ訪問等)
- ・留学 ..... 短期留学、交換留学
- ・学校間交流 ..... 姉妹校交流、学校訪問、授業体験
- ・学科の特性 ..... 農業研修・体験・視察、美術・芸術・音楽・福祉研修、ホテル・調理・航海実習、美容研修
- ・スポーツ ..... 合宿(体育合宿・馬術研修・サッカー・ラグビー・ハンドボール・登山)
- ・文化交流・スポーツ交流 ..... 演劇祭、吹奏楽大会、演奏旅行、音楽祭、ダンスコンクール、競技会・交流試合
- ・交流事業、その他 ..... 姉妹都市・地域交流、植樹事業、ボランティアスタディツアー、その他

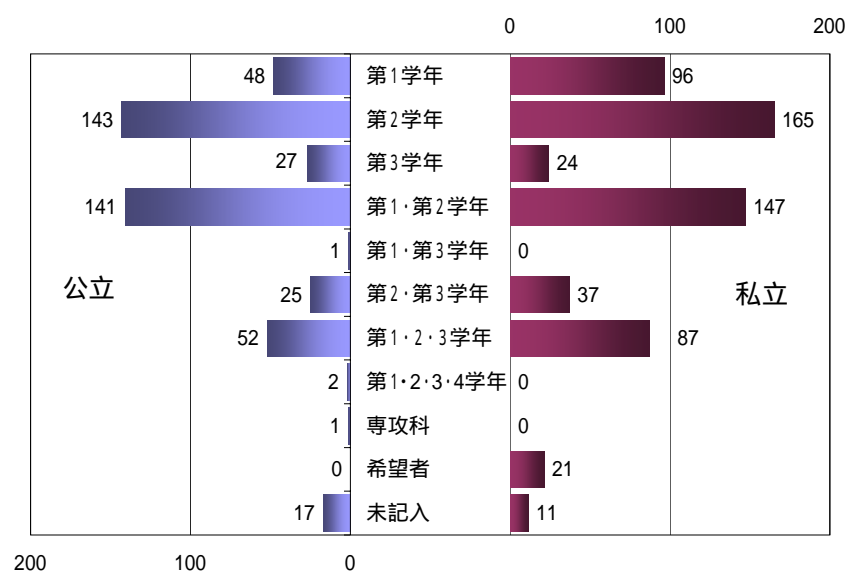
## 5. 実施学年、実施月、実施日数、旅行費用

### (1) 実施学年

(件、%)

実施学年	北海道・東北		関東		中部		近畿		中国四国		九州		合計			
	公立	私立	公立	私立	公立	私立	公立	私立	公立	私立	公立	私立	公立	構成比	私立	構成比
第1学年	13	8	6	26	6	18	7	22	8	20	8	2	48	10.5	96	16.3
第2学年	40	21	16	32	32	29	12	45	18	18	25	20	143	31.3	165	28.1
第3学年	7	2	5	6	4	3		12	1		10	1	27	5.9	24	4.1
第1・第2学年	33	18	32	55	40	16	6	33	17	19	13	6	141	30.9	147	25.0
第1・第3学年											1		1	0.2	0	-
第2・第3学年	3	1	4	15	10	7	2	9	2	4	4	1	25	5.5	37	6.3
第1～第3学年	4	14	18	21	14	16	5	12	4	19	7	5	52	11.4	87	14.8
第1～第4学年	2												2	0.4	0	0.0
専攻科					1								1	0.2	0	0.0
希望者								21					0	0.0	21	3.6
未記入			17	9				2					17	3.7	11	1.9
合計	102	64	98	164	107	89	32	156	50	80	68	35	457	100.0	588	100.0

実施学年 (件数)

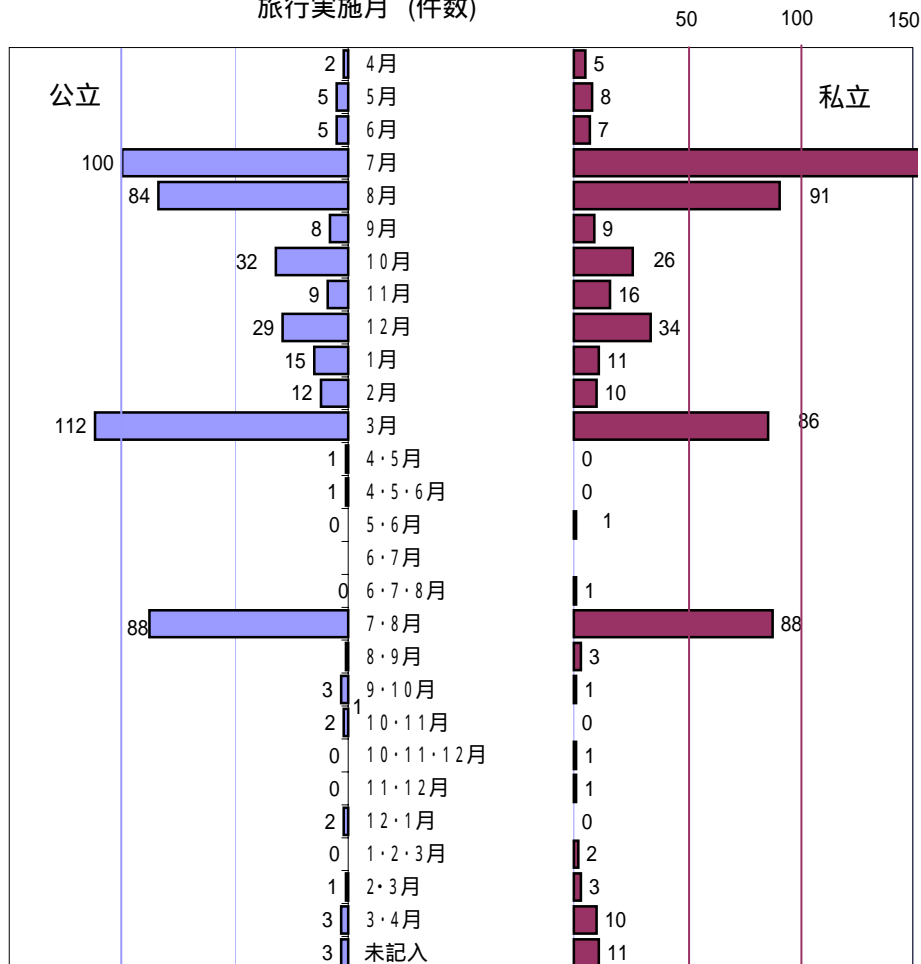


(2) 実施月

(件、%)

実施月	北海道・東北		関東		中部		近畿		中国四国		九州		合計			
	公立	私立	公立	私立	公立	私立	公立	私立	公立	私立	公立	私立	公立	構成比	私立	構成比
4月		1		4	1		1						2	0.4	5	0.9
5月	2	3	1	3	1			2				1	5	1.0	8	1.4
6月	1	3	1	1	1			2		1	2		5	1.0	7	1.2
7月	15	15	15	50	25	18	32	59	5	18	8	3	100	19.3	163	27.7
8月	10	1	19	12	26	14	9	38	5	23	15	3	84	16.2	91	15.5
9月	2	2	1	3	2			1	2	2	1	1	8	1.5	9	1.5
10月	9	9	3	8	6		3	5	7	2	4	2	32	6.2	26	4.4
11月		2	1	5	5	3	3	3		3			9	1.7	16	2.7
12月	8	5	5	4	2	6	2	7	4	4	8	8	29	5.6	34	5.8
1月	9	3	2	4	1		2	2		2	1		15	2.9	11	1.9
2月	3		1	2	6	4		3	1	1	1		12	2.3	10	1.7
3月	25	11	28	23	27	16	15	17	13	15	4	4	112	21.6	86	14.6
4・5月											1		1	0.2		
4・5・6月			1										1	0.2		
5・6月				1											1	0.2
6・7・8月						1									1	0.2
7・8月	17	3	35	30	3	26	1	14	10	7	22	8	88	17.0	88	15.0
8・9月			1	2				1					1	0.2	3	0.5
9・10月			3	1									3	0.6	1	0.2
10・11月			1				1						2	0.4		
10・11・12月												1			1	0.2
11・12月						1									1	0.2
12・1月	1								1				2	0.4		
1・2・3月				1				1							2	0.3
2・3月		1	1	2									1	0.2	3	0.5
3・4月		2	2	2					1	2		4	3	0.6	10	1.7
未記入		1	1	4	1			5	1			1	3	0.6	11	1.9
合計	102	62	122	162	107	89	69	160	50	80	68	35	518	100.0	588	100.0

旅行実施月 (件数)

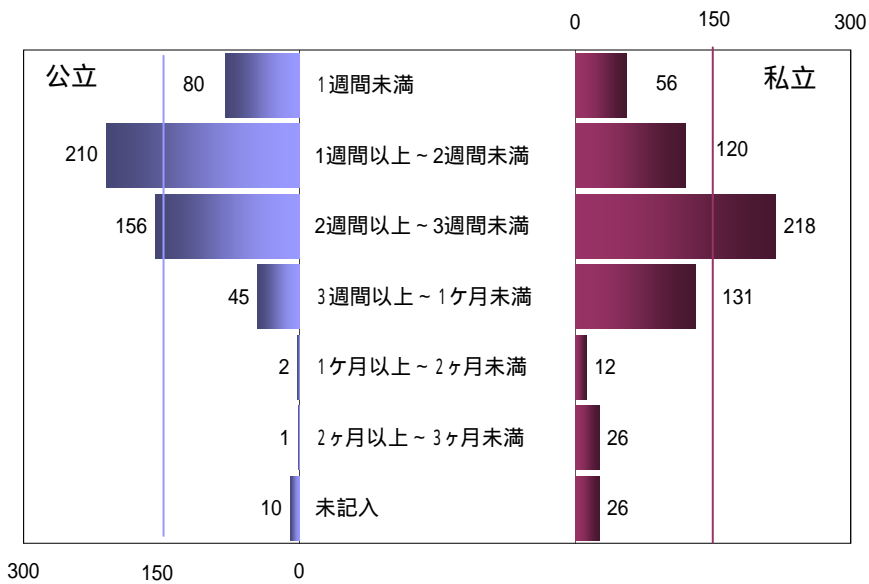


(3) 研修日数

(件、%)

研修日数	地方		北海道・東北		関東		中部		近畿		中国四国		九州		合計	
	公立	私立	公立	私立	公立	私立	公立	私立	公立	私立	公立	私立	公立	構成比	私立	構成比
1週間未満	5	8	13	9	11	7	15	15	18	10	18	7	80	15.9	56	9.5
1週間以上～2週間未満	45	18	48	27	60	22	22	29	13	17	22	7	210	41.7	120	20.4
2週間以上～3週間未満	39	19	39	60	29	35	28	75		19	21	10	156	31.0	218	37.0
3週間以上～1ヶ月未満	13	12	11	51	6	20	3	32	5	9	7	7	45	8.9	131	22.2
1ヶ月以上～2ヶ月未満			1	4		3	1	3		1		1	2	0.4	12	2.0
2ヶ月以上～3ヶ月未満		7	1	8		2		6		1		2	1	0.2	26	4.4
未記入			9	3	1					23			10	2.0	26	4.4
合計	102	64	122	162	107	89	69	160	36	80	68	34	504	100.0	589	100.0

研修日数 (件数)

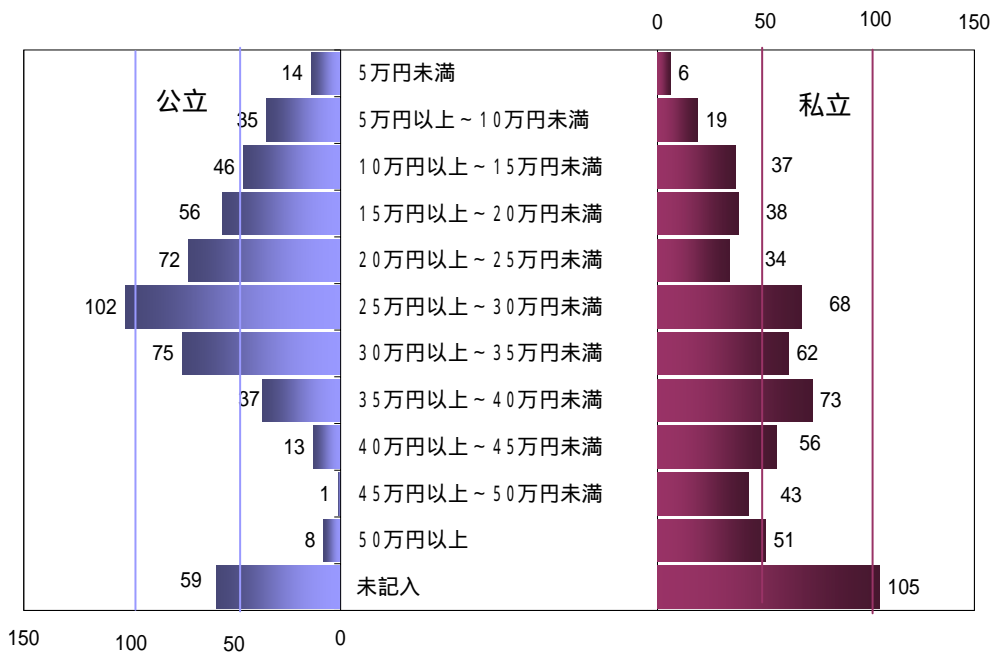


(4) 旅行費用

(件、%)

旅行費用	北海道・東北		関東		中部		近畿		中国四国		九州		合計			
	公立	私立	公立	私立	公立	私立	公立	私立	公立	私立	公立	私立	公立	構成比	私立	構成比
5万円未満					1	1	2	2	2	1	9	2	14	2.7	6	1.0
5万円以上～10万円未満		3	7	3	6		3	4	13	5	6	4	35	6.8	19	3.2
10万円以上～15万円未満	9	4	13	3	11	9	7	10	3	7	3	4	46	8.9	37	6.3
15万円以上～20万円未満	12	4	17	1	7	6	6	11	6	15	8	1	56	10.8	38	6.4
20万円以上～25万円未満	9	6	25	7	20	6	7	8	5	6	6	1	72	13.9	34	5.7
25万円以上～30万円未満	15	10	35	15	27	10	11	22	6	7	8	4	102	19.7	68	11.5
30万円以上～35万円未満	13	5	15	16	19	8	9	19	7	9	12	5	75	14.5	62	10.5
35万円以上～40万円未満	8	7	6	11	9	23	4	23	5	7	5	2	37	7.1	73	12.3
40万円以上～45万円未満	3	3	1	12	4	8	1	24	3	7	1	2	13	2.5	56	9.5
45万円以上～50万円未満	1	4		11		10		12		4		2	1	0.2	43	7.3
50万円以上	3	8		10	1	7		23		3	4		8	1.5	51	8.6
未記入	29	10	3	75	2	1	19	2		9	6	8	59	11.4	105	17.7
合計	102	64	122	164	107	89	69	160	50	80	68	35	518	100.0	592	100.0

旅行費用 (件数)



< 参考資料 2 >

平成16年度 公私立中学校の海外研修(修学旅行外)実施状況

1 実施校数と参加生徒数

(単位:校、件、人)

区分	校数	件数	参加生徒数
公立	144	80	1,150
私立	119	133	3,700
合計	263	213	4,850

2 県別実施状況

(校、件、人)

都道府県	公立			私立			合計			
	校数	件数	生徒数	校数	件数	生徒数	校数	件数	生徒数	
東北	北海道			1	1	111	1	1	111	
	宮城			2	2	62	2	2	62	
	福島	1	1	69	1	1	10	2	2	79
	小計	1	1	69	4	4	183	5	5	252
関東	茨城			2	3	142	2	3	142	
	栃木			4	4	184	4	4	184	
	群馬			2	2	16	2	2	16	
	埼玉	1	1	30	5	6	222	6	7	252
	千葉				2	2	182	2	2	182
	神奈川				7	7	315	7	7	315
	山梨				1	1	85	1	1	85
新潟	1	1	11	1	1	17	2	2	28	
小計	2	2	41	24	26	1,163	26	28	1,204	
中部	長野	3	3	67	1	1	118	4	4	185
	石川				1	1	4	1	1	4
	福井				3	3	34	3	3	34
	岐阜	5	5	114	3	3	122	8	8	236
	静岡				1	1	16	1	1	16
	愛知	14	14	307	8	10	167	22	24	474
	三重	16	14	189	6	6	243	22	20	432
小計	38	36	677	23	25	704	61	61	1,381	
近畿	滋賀				2	2	51	2	2	51
	京都				6	7	323	6	7	323
	大阪				17	20	362	17	20	362
	兵庫				14	15	400	14	15	400
	奈良	1	2	22	2	2	29	3	4	51
	和歌山	55	8	94	1	1	35	56	9	129
小計	56	10	116	42	47	1,200	98	57	1,316	
中国四国	島根				2	2	22	2	2	22
	岡山				4	4	134	4	4	134
	広島				9	13	144	9	13	144
	山口				1	1	41	1	1	41
	愛媛				2	2	17	2	2	17
	高知				2	2	32	2	2	32
小計				20	24	390	20	24	390	
九州	福岡	9	6	80				9	6	80
	長崎	4	7	14	4	4	37	8	11	51
	宮崎	6	4	79				6	4	79
	沖縄	28	14	74	2	3	23	30	17	97
小計	47	31	247	6	7	60	53	38	307	
合計	144	80	1,150	119	133	3,700	263	213	4,850	

### 3 研修先国/研修内容別実施状況

#### (1) 公立

(件、人)

研修先国名	研修内容		ホームステイ・語学研修		国際交流・異文化理解・体験学習等		学校間交流(姉妹校交流等)		スポーツ・文化交流		交流事業・姉妹都市交流		合計	
	件数	生徒数	件数	生徒数	件数	生徒数	件数	生徒数	件数	生徒数	件数	生徒数	件数	生徒数
中国			5	57	5	34							10	91
韓国			7	124	1	20					1	1	9	145
シンガポール	1	24											1	24
フィリピン			1	3									1	3
オーストラリア	10	142	6	79	3	104					2	59	21	384
ニュージーランド	1	21											1	21
アメリカ(含むハワイ)	8	57	7	145	1	10					6	59	22	271
カナダ	2	9	4	112							1	17	7	138
パラオ			1	28									1	28
イギリス			1	1	2	14							3	15
フランス					1	4							1	4
ドイツ			1	16									1	16
オランダ	1	9											1	9
ポルトガル											1	1	1	1
合計	23	262	33	565	13	186	0	0	11	137	80	1,150		

#### (2) 私立

(件、人)

研修先国名	研修内容		ホームステイ・語学研修(含む短期留学)		国際交流・異文化理解・体験学習等		学校間交流(姉妹校交流等)		文化交流・スポーツ交流		未記入		合計	
	件数	生徒数	件数	生徒数	件数	生徒数	件数	生徒数	件数	生徒数	件数	生徒数	件数	生徒数
中国	2	48											2	48
韓国			1	106									1	106
台湾											1	7	1	7
シンガポール	1	15									1	7	2	22
フィリピン							1	7					1	7
オーストラリア	47	1,227	2	48							2	11	51	1,286
ニュージーランド	20	830							1	26	1	28	22	884
アメリカ(含むハワイ)	17	177	1	10							2	22	20	209
カナダ	15	526	1	23							1	1	17	550
イギリス	13	511	1	50									14	561
インド							1	19					1	19
バングラデシュ			1	1									1	1
合計	115	3,334	7	238	2	26	1	26	8	76	133	3,700		