

平成16年度 全国公私立高等学校の海外修学旅行実施状況

1 実施校数と参加生徒数

(校、件、人)

区分	学校数	旅行件数	参加生徒数
公立	354	367	54,397
私立	411	608	79,126
合計	765	975	133,523

2 県別実施状況

(校、人、%)

地方	都道府県	公立高等学校								私立高等学校						合計			
		許可状況	対象		実施状況				対象		実施状況				校数	件数	生徒数		
			校数	生徒数	校数	件数	生徒数	実施率	参加率	校数	生徒数	校数	件数	生徒数				実施率	参加率
北海道・東北	北海道		280	47,299	11	11	1,732	3.9	3.7	54	12,388	23	42	3,922	42.6	31.7	34	53	5,654
	青森		74	13,200	6	7	266	8.1	2.0	17	3,418	7	7	580	41.2	17.0	13	14	846
	岩手		81	13,035	5	5	255	6.2	2.0	13	2,432	5	8	420	38.5	17.3	10	13	675
	宮城		93	19,684	9	9	768	9.7	3.9	19	6,340	7	14	1,079	36.8	17.0	16	23	1,847
	秋田		59	11,132	5	5	382	8.5	3.4	5	1,393	4	4	476	80.0	34.2	9	9	858
	山形		53	10,044	7	7	423	13.2	4.2	15	3,679	10	15	2,593	66.7	70.5	17	22	3,016
	福島		96	20,118	2	2	556	2.1	2.8	19	4,219	8	10	1,526	42.1	36.2	10	12	2,082
	小計		736	134,512	45	46	4,382	6.1	3.3	142	33,869	64	100	10,596	45.1	31.3	109	146	14,978
関東	茨城	×	112	24,323	-	-	-	-	-	22	7,455	11	13	4,115	50.0	55.2	11	13	4,115
	栃木	×	69	16,482	-	-	-	-	-	15	6,837	7	11	1,997	46.7	29.2	7	11	1,997
	群馬		74	15,945	8	8	1,487	10.8	9.3	13	4,713	5	7	708	38.5	15.0	13	15	2,195
	埼玉	×	164	45,122	2	2	717	-	-	47	17,869	24	27	9,043	51.1	50.6	26	29	9,760
	千葉		148	37,866	3	3	606	2.0	1.6	54	16,907	13	14	3,421	24.1	20.2	16	17	4,027
	東京	試行	201	54,779	3	3	635	1.5	1.2	238	61,681	26	34	3,673	10.9	6.0	29	37	4,308
	神奈川		171	48,492	15	15	2,463	8.8	5.1	77	24,218	9	20	2,859	11.7	11.8	24	35	5,322
	山梨		36	8,626	0	0	0	-	-	11	1,982	5	6	622	45.5	31.4	5	6	622
	新潟		108	23,165	0	0	0	-	-	15	4,299	4	4	677	26.7	15.7	4	4	677
	小計		1083	274,800	31	31	5,908	2.9	2.1	492	145,961	104	136	27,115	21.1	18.6	135	167	33,023
中部	長野		91	19,123	1	1	39	1.1	0.2	16	3,492	5	6	670	31.3	19.2	6	7	709
	富山		48	9,035	9	10	573	18.8	6.3	9	2,109	5	8	630	55.6	29.9	14	18	1,203
	石川		54	9,440	9	9	1,513	16.7	16.0	10	2,649	1	2	136	10.0	5.1	10	11	1,649
	福井		32	7,201	3	3	401	9.4	5.6	7	2,174	2	2	110	28.6	5.1	5	5	511
	岐阜		74	18,213	7	7	1,081	9.5	5.9	16	4,439	4	7	647	25.0	14.6	11	14	1,728
	静岡		106	28,524	15	15	1,480	14.2	5.2	42	12,523	19	31	4,759	45.2	38.0	34	46	6,239
	愛知		172	48,946	6	6	746	3.5	1.5	56	21,089	30	41	4,841	53.6	23.0	36	47	5,587
	三重		67	16,166	7	7	598	10.4	3.7	13	3,981	5	8	1080	38.5	27.1	12	15	1,678
	小計		644	156,648	57	58	6,431	8.9	4.1	169	52,456	71	105	12,873	42.0	24.5	128	163	19,304
近畿	滋賀		50	12,405	2	2	429	4.0	3.5	8	2,259	6	11	1,240	75.0	54.9	8	13	1,669
	京都		64	16,962	10	13	1313	15.6	7.7	41	10,489	13	17	2,276	31.7	21.7	23	30	3,589
	大阪		186	54,754	32	33	7,397	17.2	13.5	94	28,431	46	76	9,521	48.9	33.5	78	109	16,918
	兵庫		179	43,954	41	42	7,834	22.9	17.8	52	13,040	12	17	1,241	23.1	9.5	53	59	9,075
	奈良		52	10,589	2	2	439	3.8	4.1	16	4,002	5	5	1,090	31.3	27.2	7	7	1,529
	和歌山		46	10,638	5	6	558	10.9	5.2	8	1,745	3	5	567	37.5	32.5	8	11	1,125
	小計		577	149,302	92	98	17,970	15.9	12.0	219	59,966	85	131	15,935	38.8	26.6	177	229	33,905
中国・四国	鳥取		30	5,492	0	0	0	-	-	6	1,346	1	1	60	16.7	4.5	1	1	60
	島根		41	6,988	8	8	437	19.5	6.3	10	1,435	2	5	462	20.0	32.2	10	13	899
	岡山		85	16,236	0	0	0	-	-	23	5,755	9	17	978	39.1	17.0	9	17	978
	広島		103	20,778	13	14	1,592	12.6	7.7	36	8,394	10	20	1,543	27.8	18.4	23	34	3,135
	山口		72	11,273	8	9	982	11.1	8.7	20	3,543	9	12	571	45.0	16.1	17	21	1,553
	徳島		47	8,113	7	7	1,284	14.9	15.8	4	354				-	-	7	7	1,284
	香川		35	8,200	3	3	507	8.6	6.2	10	2,203	2	5	156	20.0	7.1	5	8	663
	愛媛		61	12,675	6	6	298	9.8	2.4	12	2,990	2	2	133	16.7	4.4	8	8	431
	高知		41	6,787	2	3	103	4.9	1.5	9	2,013	2	2	185	22.2	9.2	4	5	288
小計		515	96,542	47	50	5,203	9.1	5.4	130	28,033	37	64	4,088	28.5	14.6	84	114	9,291	

地方	都道府県	公立高等学校								私立高等学校						合 計		
		許可 状況	対象		実施状況				対象		実施状況							
			校数	生徒数	校数	件数	生徒数	実施率	参加率	校数	生徒数	校数	件数	生徒数	実施率	参加率	校数	件数
九州	福岡	128	32,745	12	12	3,093	9.4	9.4	61	18,801	15	21	4,451	24.6	23.7	27	33	7,544
	佐賀	38	8,427	8	8	1,132	21.1	13.4	8	2,217	3	3	320	37.5	14.4	11	11	1,452
	長崎	67	13,829	6	6	957	9.0	6.9	21	4,636	5	7	977	23.8	21.1	11	13	1,934
	熊本	63	14,611	3	3	298	4.8	2.0	22	5,928	9	15	847	40.9	14.3	12	18	1,145
	大分	55	10,339	13	13	3,357	23.6	32.5	14	2,941	3	8	528	21.4	18.0	16	21	3,885
	宮崎	43	10,112	14	14	1,168	32.6	11.6	15	3,807	9	11	969	60.0	25.5	23	25	2,137
	鹿児島	82	15,647	14	16	3,426	17.1	21.9	23	5,643	5	6	400	21.7	7.1	19	22	3,826
	沖縄	62	19,122	12	12	1,072	19.4	5.6	5	995	1	1	27	20.0	2.7	13	13	1,099
	小計	538	124,832	82	84	14,503	15.2	11.6	169	44,968	50	72	8,519	29.6	18.9	132	156	23,022
合 計	4,093	936,636	354	367	54,397	8.6	5.8	1,321	365,253	411	608	79,126	31.1	21.7	765	975	133,523	

学校数・生徒数は、文部科学省 平成16年度学校基本調査 高等学校(全日制・定時制)による。

公立高校の生徒数は、全日制第2学年と定時制、私立高校は第2学年の生徒数を表示した。

1校で複数方面の実施は件数表示とした。

実施率=実施校数÷該当地方学校数、参加率=実施校参加生徒数÷該当地方生徒数

政令指定都市の校数・件数・生徒数は県別を含む。

2-(1) 政令指定都市の実施状況

(校、人)

政令指定 都市	許可 状況	公立高等学校		
		校数	件数	生徒数
札幌市		0	0	0
仙台市		1	1	43
さいたま市		2	2	717
千葉市		1	1	40
川崎市	試行	1	1	36
横浜市	試行	1	1	39
名古屋市		0	0	0
京都市		0	0	0
大阪市		3	3	354
神戸市		6	6	868
広島市		2	2	81
北九州市		0	0	0
福岡市		2	2	561
合 計		19	19	2,739

政令指定都市の校数・件数・生徒数は県別を含む。

3 訪問国別 実施件数と参加生徒数

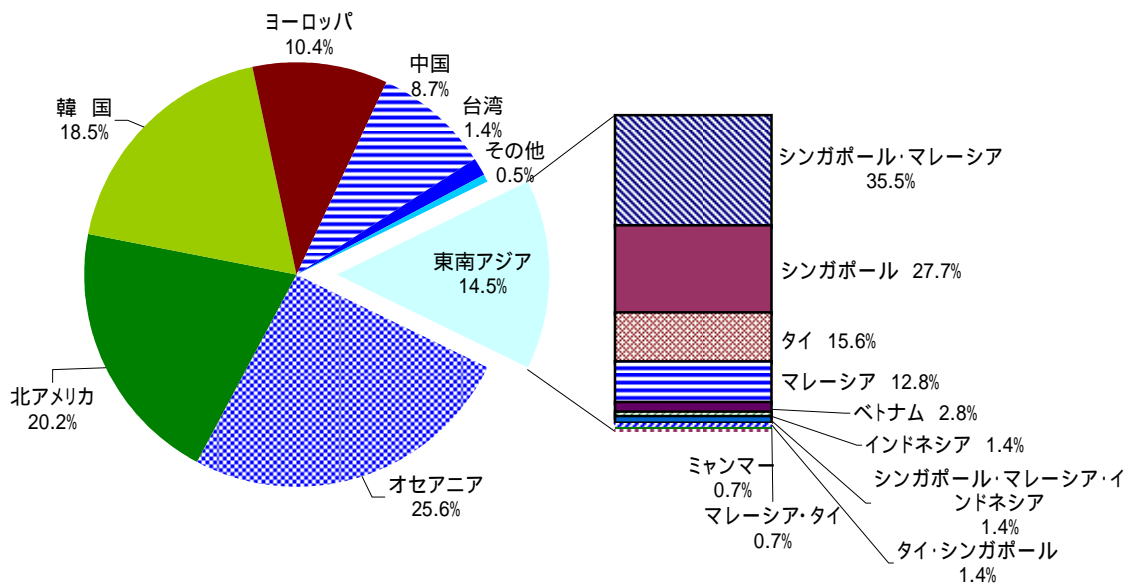
(1) 公立別

(件・人・%)

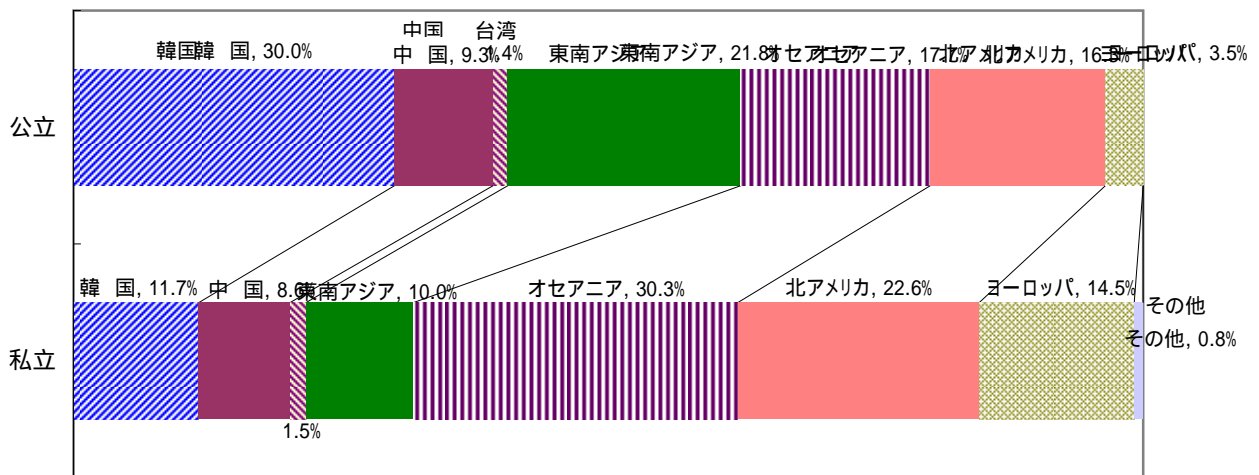
訪問国	公立					私立					合計			
	県数	件数	構成比	生徒数	構成比	県数	件数	構成比	生徒数	構成比	件数	構成比	生徒数	構成比
韓国	32	110	30.0	14,686	27.0	36	70	11.5	9,280	11.7	180	18.5	23,966	17.9
中国	19	34	9.3	4,499	8.3	29	51	8.4	7,946	10.0	85	8.7	12,445	9.3
中国・韓国						2	2	0.3	47	0.1	2	0.2	47	0.04
台湾	3	5	1.4	588	1.1	9	9	1.5	430	0.5	14	1.4	1,018	0.8
東南アジア 計		80	21.8	13,877	25.5		61	10.0	6,473	8.2	141	14.5	20,350	15.2
シンガポール	10	16	4.4	2,164	4.0	13	23	3.8	2,537	3.2	39	4.0	4,701	3.5
マレーシア	5	12	3.3	2,226	4.1	5	6	1.0	291	0.4	18	1.8	2,517	1.9
インドネシア	1	1	0.3	54	0.1	1	1	0.2	27	0.03	2	0.2	81	0.1
シンガポール・マレーシア	17	34	9.3	5,755	10.6	10	16	2.6	2,596	3.3	50	5.1	8,351	6.3
シンガポール・マレーシア・インドネシア	1	1	0.3	81	0.1	1	1	0.2	151	0.2	2	0.2	232	0.2
ベトナム						3	4	0.7	186	0.2	4	0.4	186	0.1
ミャンマー						1	1	0.2	10	0.01	1	0.1	10	0.01
タイ	4	15	4.1	3,547	6.5	5	7	1.2	620	0.8	22	2.3	4,167	3.1
マレーシア・タイ						1	1	0.2	35	0.04	1	0.1	35	0.0
タイ・シンガポール	1	1	0.3	50	0.1	1	1	0.2	20	0.03	2	0.2	70	0.1
オセアニア 計		65	17.7	12,314	22.6		184	30.3	26,440	33.4	249	25.6	38,754	29.0
オーストラリア	21	44	12.0	6,943	12.8	36	148	24.4	22,547	28.5	192	19.7	29,490	22.1
ニュージーランド	6	20	5.4	5,291	9.7	15	36	5.9	3,893	4.9	56	5.7	9,184	6.9
ニュージーランド・オーストラリア	1	1	0.3	80	0.1						1	0.1	80	0.1
北アメリカ 計		60	16.3	6,418	11.8		137	22.6	19,191	24.3	197	20.2	25,609	19.2
アメリカ本土	8	12	3.3	791	1.5	16	28	4.6	3,929	5.0	40	4.1	4,720	3.5
ハワイ	12	25	6.8	2,236	4.1	30	61	10.0	9,206	11.6	86	8.8	11,442	8.6
グアム	4	13	3.5	2,284	4.2	7	7	1.2	684	0.9	20	2.1	2,968	2.2
サイパン	3	6	1.6	649	1.2	5	5	0.8	556	0.7	11	1.1	1,205	0.9
カナダ	3	4	1.1	458	0.8	18	34	5.6	4,574	5.8	38	3.9	5,032	3.8
カナダ・アメリカ						2	2	0.3	242	0.3	2	0.2	242	0.2
ヨーロッパ 計		13	3.5	2,015	3.7		88	14.5	9,107	11.5	101	10.4	11,122	8.3
アイルランド						1	2	0.3	143	0.2	2	0.2	143	0.1
イギリス	4	6	1.6	1,439	2.6	16	28	4.6	2,711	3.4	34	3.5	4,150	3.1
イギリス・デンマーク・ベルギー						1	1	0.2	30	0.04	1	0.1	30	0.02
イギリス・ドイツ・マルタ						1	1	0.2	40	0.1	1	0.1	40	0.03
イギリス・フランス						13	15	2.5	2,904	3.7	15	1.5	2,904	2.2
イギリス・フランス・イタリア						2	2	0.3	98	0.1	2	0.2	98	0.1
イタリア						2	2	0.3	86	0.1	2	0.2	86	0.1
イタリア・スイス・フランス						1	1	0.2	29	0.04	1	0.1	29	0.02
イタリア・デンマーク・フランス						1	1	0.2	32	0.04	1	0.1	32	0.02
イタリア・フランス	1	1	0.3	39	0.1	6	8	1.3	636	0.8	9	0.9	675	0.5
オーストリア						3	3	0.5	149	0.2	3	0.3	149	0.1
オーストリア・オランダ						1	1	0.2	9	0.01	1	0.1	9	0.01
オーストリア・チェコ	1	1	0.3	46	0.1	1	2	0.3	52	0.1	3	0.3	98	0.1
オーストリア・フランス	1	1	0.3	37	0.1	1	1	0.2	21	0.03	2	0.2	58	0.04
オランダ						1	1	0.2	28	0.04	1	0.1	28	0.02
オランダ・フランス						1	1	0.2	58	0.1	1	0.1	58	0.04
スペイン						1	1	0.2	28	0.04	1	0.1	28	0.02
デンマーク・ドイツ						1	1	0.2	13	0.02	1	0.1	13	0.01
ドイツ	1	1	0.3	72	0.1	2	4	0.7	903	1.1	5	0.5	975	0.7
フランス	3	3	0.8	382	0.7	8	10	1.6	632	0.8	13	1.3	1,014	0.8
フランス・ベルギー						1	1	0.2	430	0.5	1	0.1	430	0.3
リトアニア						1	1	0.2	75	0.1	1	0.1	75	0.1
その他 計		0	-	0	-		5	0.8	212	0.3	5	0.5	212	0.2
ガラパゴス						1	1	0.2	42	0.1	1	0.1	42	0.03
バングラデシュ						1	1	0.2	29	0.04	1	0.1	29	0.02
モルディブ、パラオ						3	3	0.5	141	0.2	3	0.3	141	0.11
合計		367	100.0	54,397	100.0		607	100.0	79,126	100.0	974	100.0	133,523	100.0

私立高校で1件旅行先不明のため国別件数は607件で集計。

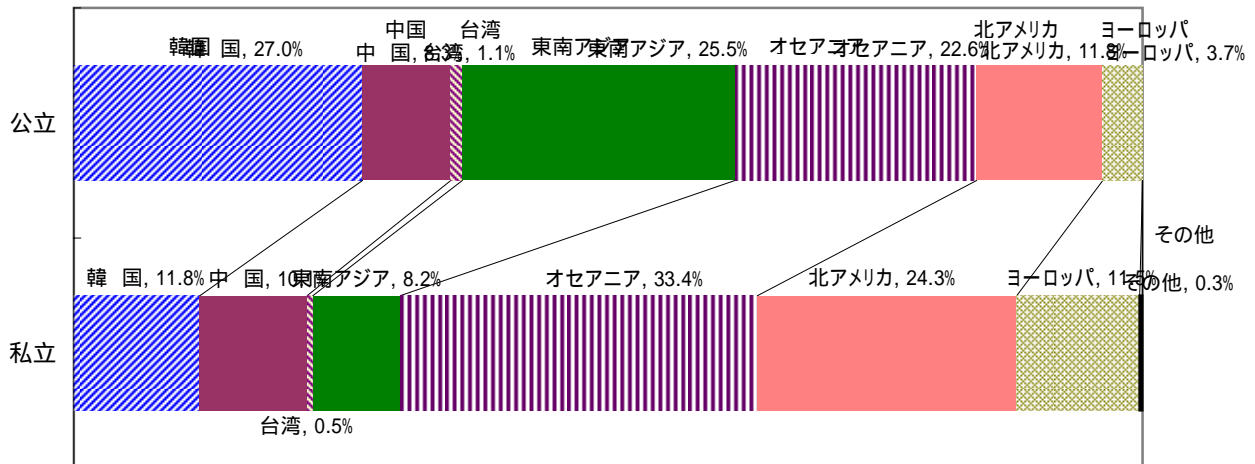
旅行方面別実施比率 公私立全体



公私立 旅行方面別実施件数構成



公私立 旅行方面別参加生徒数構成

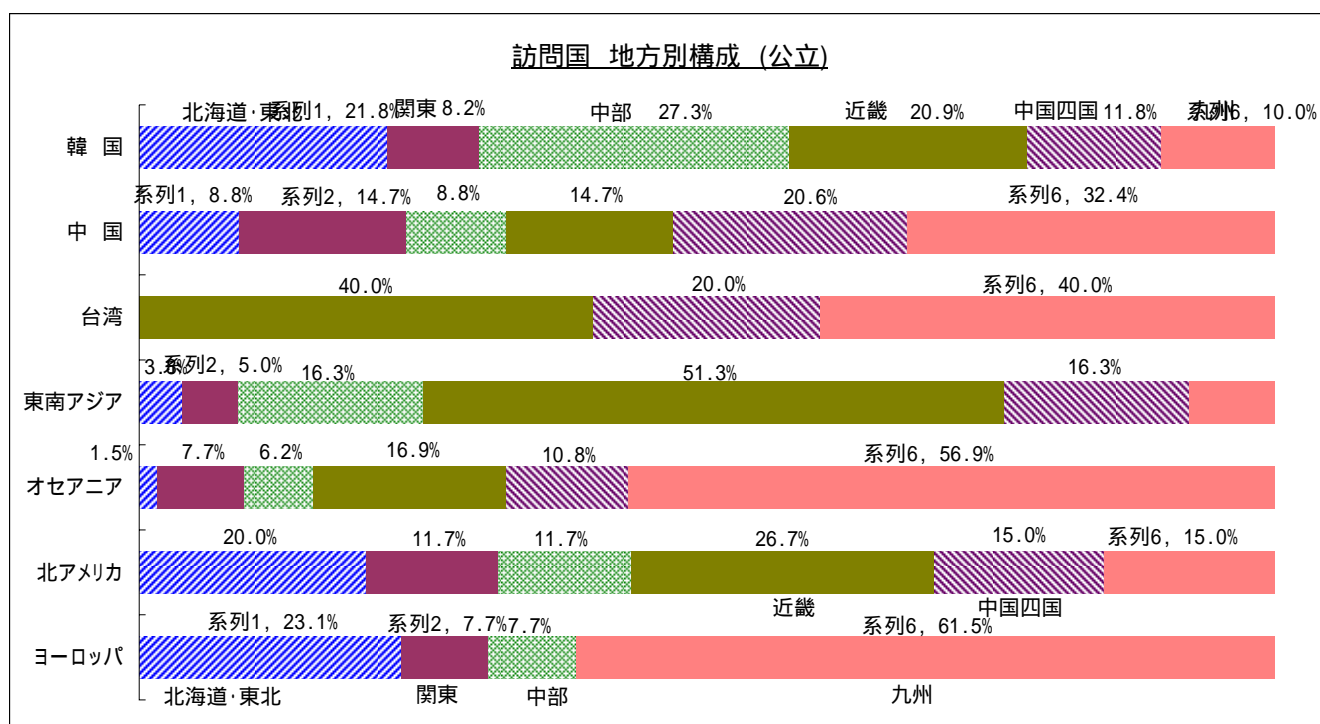


私立高校での中国・韓国2国の旅行先は各々1件として構成比を集計。

(2) 公立 地方別

(件、人)

訪問国	北海道・東北		関東		中部		近畿		中四国		九州		合計	
	件数	生徒数	件数	生徒数	件数	生徒数	件数	生徒数	件数	生徒数	件数	生徒数	件数	生徒数
韓国	24	3,246	9	1,892	30	3,530	23	3,358	13	1,082	11	1,578	110	14,686
中国	3	87	5	1,146	3	154	5	699	7	796	11	1,617	34	4,499
台湾							2	305	1	178	2	105	5	588
東南アジア 計	3	303	4	605	13	1,524	41	8,342	13	1,882	6	1,221	80	13,877
シンガポール	1	121			2	230	9	1,389	2	153	2	271	16	2,164
マレーシア	1	31	2	243			9	1,952	0	0	0	0	12	2,226
インドネシア									1	54	0	0	1	54
シンガポール・マレーシア	1	151	2	362	9	1,145	8	1,472	10	1,675	4	950	34	5,755
シンガポール・マレーシア・インドネシア					1	81							1	81
タイ					1	68	14	3,479					15	3,547
タイ・シンガポール						0	1	50					1	50
オセアニア 計	1	67	5	1,256	4	562	11	2,308	7	482	37	7,639	65	12,314
オーストラリア	1	67	5	1,256	4	562	9	1,620	5	406	20	3,032	44	6,943
ニュージーランド							2	688	2	76	16	4,527	20	5,291
ニュージーランド・オーストラリア											1	80	1	80
北アメリカ 計	12	532	7	973	7	389	16	2,958	9	783	9	783	60	6,418
アメリカ本土	3	108	3	335	1	17	0	0	1	40	4	291	12	791
ハワイ	7	295	2	258	2	69	4	798	8	743	2	73	25	2,236
グアム	1	90	0	0	2	117	10	2,077					13	2,284
サイパン	0	0	2	380	2	186	2	83					6	649
カナダ	1	39									3	419	4	458
ヨーロッパ 計	3	147	1	36	1	272	0	0	0	0	8	1,560	13	2,015
イギリス			1	36							5	1,403	6	1,439
イタリア・フランス											1	39	1	39
オーストリア・チェコ	1	46											1	46
オーストリア・フランス											1	37	1	37
ドイツ	1	72											1	72
フランス	1	29			1	272					1	81	3	382
合計	46	4,382	31	5,908	58	6,431	98	17,970	50	5,203	84	14,503	367	54,397



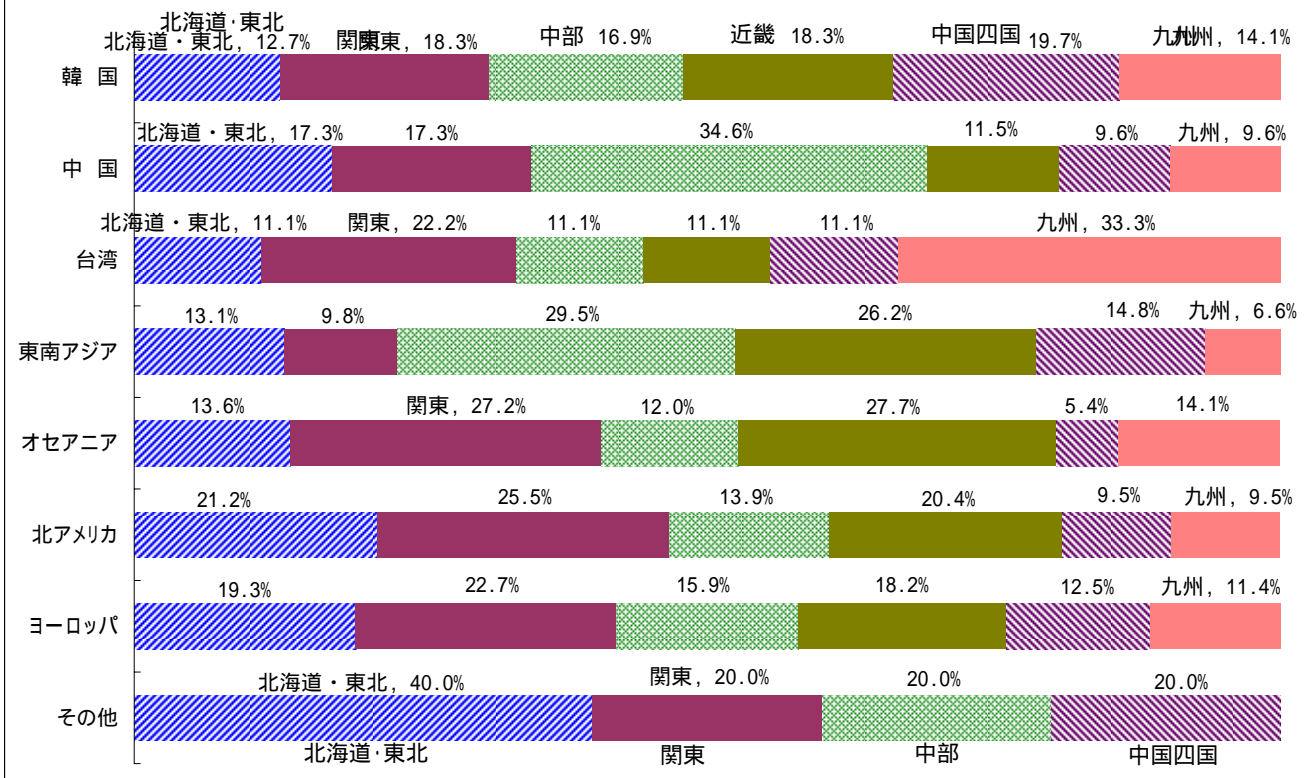
(3) 私立 地方別

(件、人)

訪問国	北海道・東北		関東		中部		近畿		中四国		九州		合計	
	件数	生徒数	件数	生徒数	件数	生徒数	件数	生徒数	件数	生徒数	件数	生徒数	件数	生徒数
韓国	9	1,345	13	2,649	12	1,292	13	1,615	14	1,356	9	1,023	70	9,280
中国	9	717	9	1,468	18	3,894	6	852	5	376	4	639	51	7,946
中国・韓国											2	47	2	47
台湾	1	77	2	120	1	64	1	59	1	21	3	89	9	430
東南アジア 計	8	719	6	814	18	2,310	16	1,764	9	664	4	202	61	6,473
シンガポール	2	103	4	485	4	748	8	911	2	157	3	133	23	2,537
マレーシア	1	99	1	29	1	51	1	60	2	52			6	291
インドネシア					1	27							1	27
シンガポール・マレーシア	2	292	1	300	8	1,262	1	298	3	375	1	69	16	2,596
シンガポール・マレーシア・インドネシア	1	151											1	151
ベトナム	2	74			1	17	1	95					4	186
ミャンマー					1	10							1	10
タイ					2	195	4	365	1	60			7	620
マレーシア・タイ							1	35					1	35
タイ・シンガポール									1	20			1	20
オセアニア 計	25	2,353	50	11,334	22	2,102	51	6,216	10	370	26	4,065	184	26,440
オーストラリア	22	2,027	42	10,499	17	2,002	42	5,657	6	241	19	2,121	148	22,547
ニュージーランド	3	326	8	835	5	100	9	559	4	129	7	1,944	36	3,893
北アメリカ 計	29	4,329	35	7,054	19	2,180	28	3,577	13	703	13	1,348	137	19,191
アメリカ本土	7	1,103	11	2,161	2	186	4	271	2	61	2	147	28	3,929
ハワイ	17	2,782	9	2,359	9	1,234	9	1,557	9	492	8	782	61	9,206
グアム			1	125	2	262	2	147	2	150			7	684
サイパン			2	72	1	124	2	360					5	556
カナダ	4	355	11	2,184	5	374	11	1,242			3	419	34	4,574
カナダ・アメリカ	1	89	1	153									2	242
ヨーロッパ 計	17	967	20	3,605	14	1,008	16	1,852	11	569	10	1,106	88	9,107
アイルランド									2	143			2	143
イギリス	5	197	6	853	4	369	5	530	5	322	3	440	28	2,711
イギリス・デンマーク・ベルギー							1	30					1	30
イギリス・ドイツ・マルタ							1	40					1	40
イギリス・フランス	2	326	5	1,563	2	446	1	14	3	85	2	470	15	2,904
イギリス・フランス・イタリア			2	98									2	98
イタリア					1	34	1	52					2	86
イタリア・スイス・フランス			1	29									1	29
イタリア・デンマーク・フランス	1	32											1	32
イタリア・フランス	1	16	2	387			3	185			2	48	8	636
オーストリア					1	27	1	103	1	19			3	149
オーストリア・オランダ											1	9	1	9
オーストリア・チェコ					2	52							2	52
オーストリア・フランス											1	21	1	21
オランダ					1	28							1	28
オランダ・フランス			1	58									1	58
スペイン	1	28											1	28
デンマーク・ドイツ					1	13							1	13
ドイツ	2	63					2	840					4	903
フランス	4	230	2	187	2	39	1	58			1	118	10	632
フランス・ベルギー			1	430									1	430
リトアニア	1	75											1	75
その他 計	2	89	1	71	1	23			1	29			5	212
ガラバゴス	1	42											1	42
バングラデシュ									1	29			1	29
モルディブ、パラオ	1	47	1	71	1	23							3	141
合計	100	10,596	136	27,115	105	12,873	131	15,935	64	4,088	71	8,519	607	79,126

九州地区 1 件、旅行方面不明。

訪問国 地方別構成 (私立)



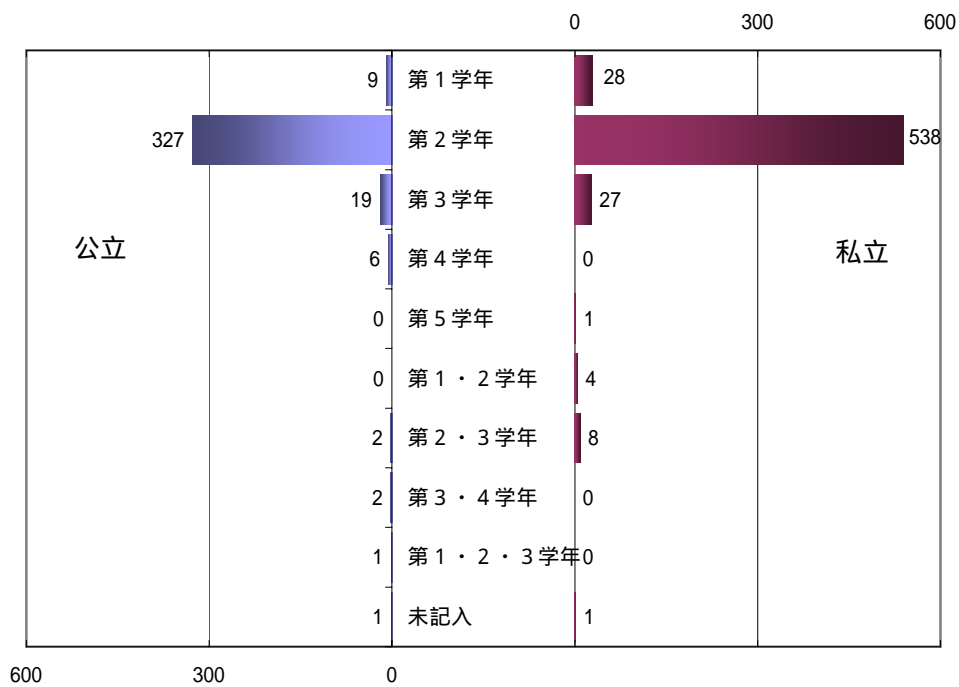
4. 実施学年、実施月、旅行日数、旅行費用

(1) 実施学年

(件、%)

実施学年	北海道・東北		関東		中部		近畿		中国四国		九州		合計			
	公立	私立	公立	私立	公立	私立	公立	私立	公立	私立	公立	私立	公立	構成比	私立	構成比
第1学年		2		3		2	5	8	4	5		8	9	2.5	28	4.6
第2学年	41	93	26	122	48	99	84	113	45	51	83	60	327	89.1	538	88.5
第3学年		4	5	6	9	2	5	9		3		3	19	5.2	27	4.4
第4学年	2				1		3						6	1.6	0	0.0
第5学年				1									0	0.0	1	0.2
第1・第2学年						1				3			0	0.0	4	0.7
第2・第3学年	1	1		4			1	1		2			2	0.5	8	1.3
第3・第4学年	1								1				2	0.5	0	0.0
第1・第2・第3学年											1		1	0.3	0	0.0
未記入	1					1						1	1	1.3	2	0.3
合計	46	100	31	136	58	105	98	131	50	64	84	72	367	101.0	608	100.0

実施学年 (件数)

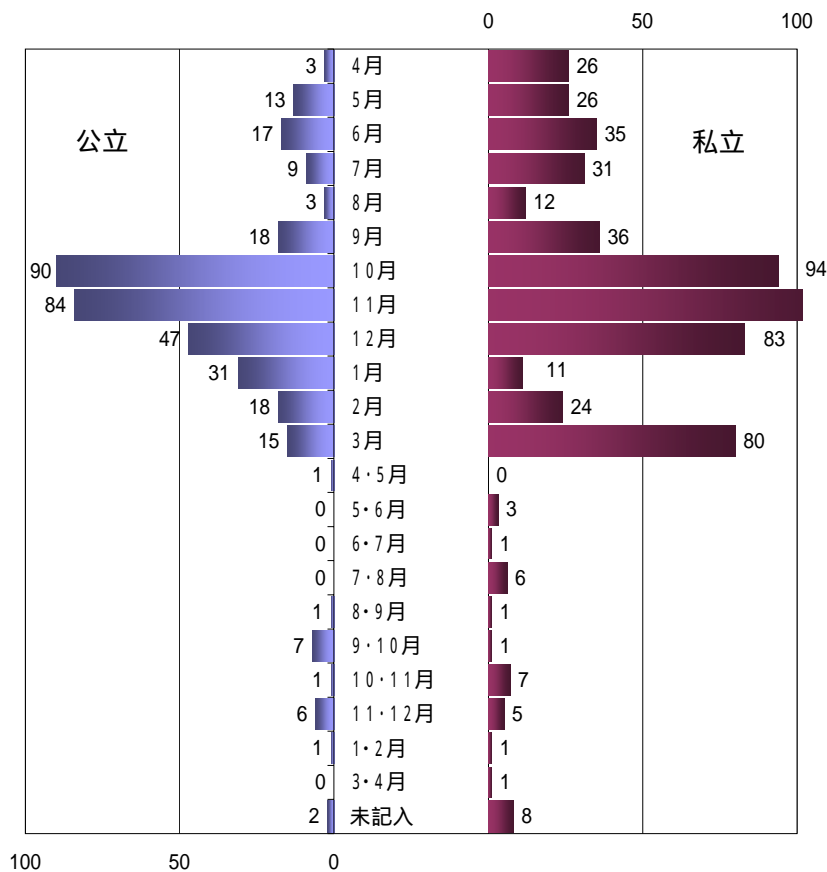


(2) 実施月

(件、%)

実施月	北海道・東北		関東		中部		近畿		中国四国		九州		合計			
	公立	私立	公立	私立	公立	私立	公立	私立	公立	私立	公立	私立	公立	構成比	私立	構成比
4月			2	10	1	3		7		4		2	3	-	26	4.3
5月		1	1	11	3	4	3	8	5	2	1		13	3.5	26	4.3
6月		3		6	7	9	5	11	4	3	1	3	17	4.6	35	5.8
7月		2		5	2	2	5	14	1	7	1	1	9	2.5	31	5.1
8月				5	2	2	1			3		2	3	0.8	12	2.0
9月		10	3	12	2	5	5	2	5	4	3	3	18	4.9	36	5.9
10月	14	21	14	21	15	21	24	14	15	9	8	8	90	24.5	94	15.5
11月	18	37	6	17	7	25	22	23	5	5	26	9	84	22.9	116	19.1
12月	10	13		15	9	9	11	24	1	11	16	11	47	12.8	83	13.7
1月	1		1	1		2	14	3	3		12	5	31	8.4	11	1.8
2月			1	7	5	2	6	4	5	1	1	10	18	4.9	24	3.9
3月		2		14	3	16	2	20	1	14	9	14	15	4.1	80	13.2
4・5月					1								1	-	0	0.0
5・6月				1		1		1					0	-	3	0.5
6・7月				1									0	-	1	0.2
7・8月		1		2		2				1			0	-	6	1.0
8・9月				1					1				1	-	1	0.2
9・10月			1	1	1				4		1		7	-	1	0.2
10・11月		7									1		1	0.3	7	1.2
11・12月	2	3	1			2					3		6	1.6	5	0.8
1・2月				1							1		1	-	1	0.2
3・4月				1									0	-	1	0.2
未記入	1		1	4								4	2	-	8	1.3
合計	46	100	31	136	58	105	98	131	50	64	84	72	367	95.9	608	100.0

旅行実施月 (件数)

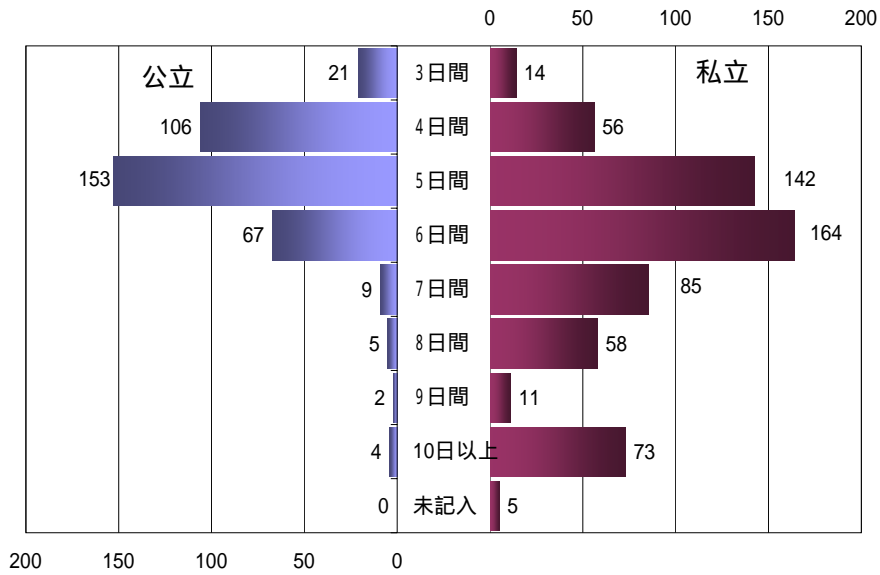


(3) 旅行日数

(件、%)

旅行日数	北海道・東北		関東		中部		近畿		中国四国		九州		合計			
	公立	私立	公立	私立	公立	私立	公立	私立	公立	私立	公立	私立	公立	構成比	私立	構成比
3日間				2	2		18	10	1	2			21	5.7	14	2.3
4日間	12	2	7	6	32	14	35	21	14	5	6	8	106	28.9	56	9.2
5日間	25	16	20	21	21	40	33	36	26	20	28	9	153	41.7	142	23.4
6日間	5	35	3	44		23	10	20	5	12	44	30	67	18.3	164	27.0
7日間	2	21		28	1	10	2	12	1	4	3	10	9	2.5	85	14.0
8日間	2	15		15	1	8		7	1	8	1	5	5	1.4	58	9.5
9日間		1		4		2		2	1		1	2	2	0.5	11	1.8
10日間以上		9	1	16	1	8		23	1	12	1	5	4	1.1	73	12.0
未記入		1								1		3	0	0.0	5	0.8
合計	46	100	31	136	58	105	98	131	50	64	84	72	367	100.0	608	99.2

旅行日数 (件数)

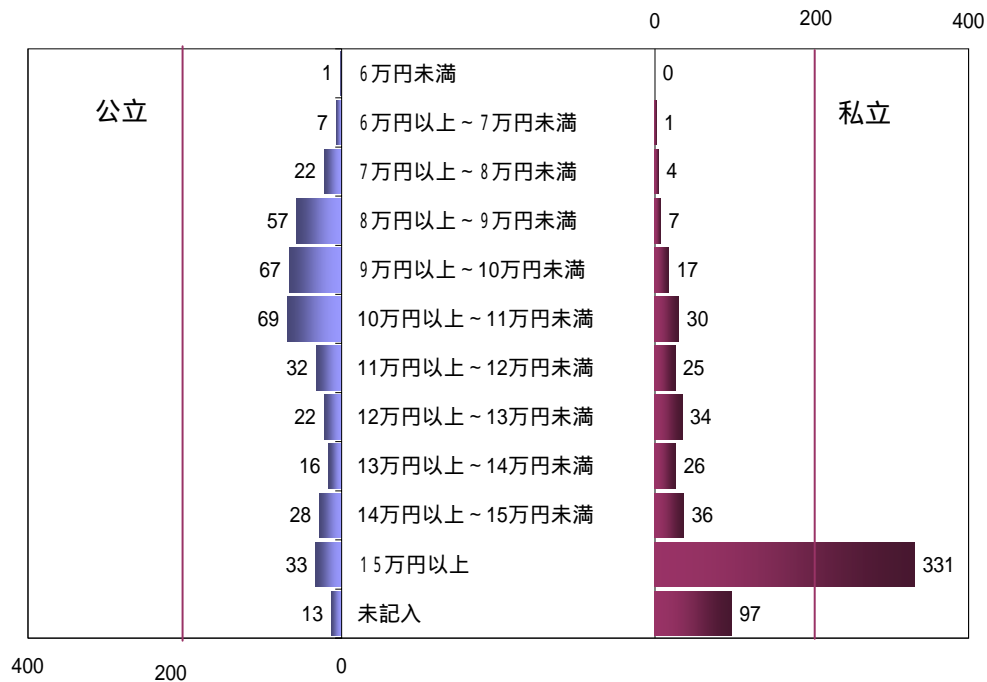


(4) 旅行費用

(件、%)

旅行費用	北海道・東北		関東		中部		近畿		中国四国		九州		合計			
	公立	私立	公立	私立	公立	私立	公立	私立	公立	私立	公立	私立	公立	構成比	私立	構成比
6万円未満					1								1	0.3	0	0.0
6万円以上～7万円未満					2		5	1					7	1.9	1	0.2
7万円以上～8万円未満	2		1		2	1	11		1	1	5	2	22	6.0	4	0.7
8万円以上～9万円未満	6	2	2		11	1	30		4	4	4		57	15.5	7	1.2
9万円以上～10万円未満	6	1	8		20	8	18	2	9	4	6	2	67	18.3	17	2.8
10万円以上～11万円未満	7	2	10	1	12	3	25	17	3	4	12	3	69	18.8	30	4.9
11万円以上～12万円未満	5	2	5	1	7	7	4	3	4	9	7	3	32	8.7	25	4.1
12万円以上～13万円未満	6	4	2	1	2	14	5	6	1	5	6	4	22	6.0	34	5.6
13万円以上～14万円未満	3	3	1	1		4		8	3	7	9	3	16	4.4	26	4.3
14万円以上～15万円未満	2	9		3		11		8	2	4	24	1	28	7.6	36	5.9
15万円以上	9	77	2	61	1	54		80	10	26	11	33	33	9.0	331	54.4
未記入				68		2		6	13			21	13	3.5	97	16.0
合計	46	100	31	136	58	105	98	131	50	64	84	72	367	99.7	608	100.0

旅行費用 (件数)



< 参考資料 1 >

平成 16 年度 公立中学校の海外修学旅行実施状況

1 実施校数と参加生徒数

(校、件、人)

区分	校数	件数	参加生徒数
公立	33	33	2,627
私立	71	72	5,979
合計	104	105	8,606

2 県別実施状況

(校、件、人)

地方	都道府県	公立			私立			合計		
		校数	件数	生徒数	校数	件数	生徒数	校数	件数	生徒数
東北	北海道				2	2	230	2	2	230
	山形				1	1	39	1	1	39
	小計	0	0	0	3	3	269	3	3	269
関東	茨城				3	3	501	3	3	501
	栃木				1	1	105	1	1	105
	群馬				2	2	119	2	2	119
	埼玉				6	6	760	6	6	760
	千葉				9	9	916	9	9	916
	神奈川				4	4	368	4	4	368
	山梨	5	5	69				5	5	69
小計	5	5	69	25	25	2,769	30	30	2,838	
中部	石川				1	1	42	1	1	42
	岐阜				2	2	62	2	2	62
	静岡				2	2	266	2	2	266
	愛知				5	5	342	5	5	342
	小計	0	0	0	10	10	712	10	10	712
近畿	京都	1	1	30	4	4	128	5	5	158
	大阪				11	11	933	11	11	933
	兵庫				1	1	13	1	1	13
	奈良				1	1	231	1	1	231
	和歌山	2	2	35	1	2	38	3	4	73
小計	3	3	65	18	19	1,343	21	22	1,408	
中国四国	島根				1	1	28	1	1	28
	鳥取	4	4	299	1	1	45	5	5	344
	広島	3	3	140	5	5	396	8	8	536
	山口	1	1	17	1	1	3	2	2	20
	香川				1	1	24	1	1	24
小計	8	8	456	9	9	496	17	17	952	
九州	福岡	14	14	1,912				14	14	1,912
	佐賀				4	4	231	4	4	231
	長崎	2	2	97				2	2	97
	熊本				1	1	107	1	1	107
	宮崎	1	1	28	1	1	52	2	2	80
小計	17	17	2,037	6	6	390	23	23	2,427	
合計	33	33	2,627	71	72	5,979	104	105	8,606	

3 訪問国 地方別実施状況

(1) 公立

(件、人)

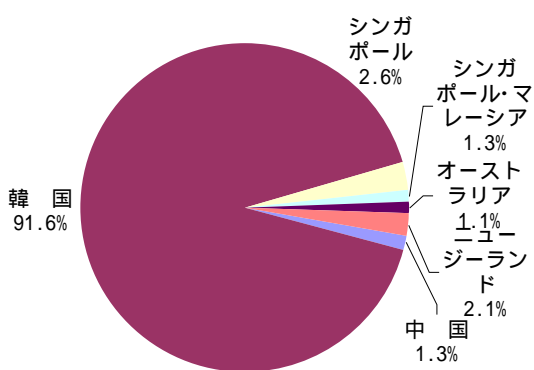
訪問国	北海道・東北		関東		中部		近畿		中四国		九州		合計	
	件数	生徒数	件数	生徒数	件数	生徒数	件数	生徒数	件数	生徒数	件数	生徒数	件数	生徒数
中国											1	33	1	33
韓国							1	30	6	373	16	2,004	23	2,407
シンガポール									1	68			1	68
シンガポール・マレーシア							2	35					2	35
オーストラリア			2	14					1	15			3	29
ニュージーランド			3	55									3	55
合計			5	69			3	65	8	456	17	2,037	33	2,627

(2) 私立

(件、人)

訪問国	北海道・東北		関東		中部		近畿		中四国		九州		合計	
	件数	生徒数	件数	生徒数	件数	生徒数	件数	生徒数	件数	生徒数	件数	生徒数	件数	生徒数
韓国					2	130	1	16			1	107	4	253
マレーシア			2	244									2	244
シンガポール・マレーシア			1	18			1	16	1	45			3	79
タイ									1	36			1	36
オーストラリア			6	512	5	343	5	393	1	60	1	24	18	1,332
ニュージーランド	1	170	5	681	1	79	4	185	1	28			12	1,143
アメリカ本土			2	95			2	370			1	52	5	517
ハワイ	1	60	3	530			1	100	3	300	1	57	9	1,047
グアム							1	18					1	18
サイパン									1	3			1	3
カナダ			1	44	1	101	1	156	1	24			4	325
イギリス	1	39	3	323	1	59	3	89			2	150	10	660
イタリア			1	217									1	217
イギリス・フランス			1	105									1	105
合計	3	269	25	2,769	10	712	19	1,343	9	496	6	390	72	5,979

公立 訪問国別人数比



私立 訪問国別人数比

